

RÉGION 21 - SIMPLON

**Communes concernées**

Simplon, Zwischbergen

**Population (au 31.12.2022)**

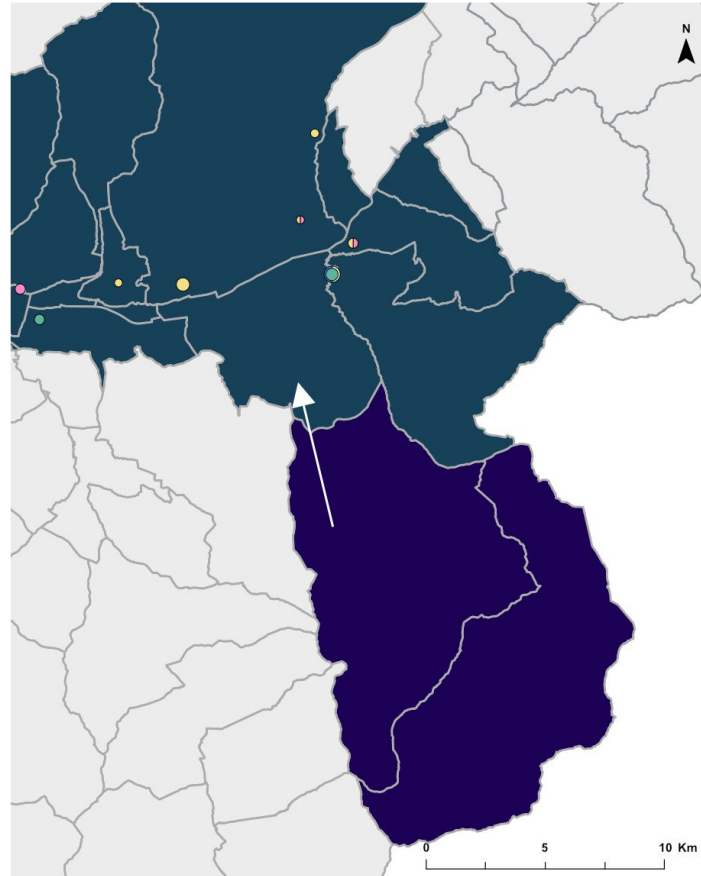
363 habitants

**Production annuelle moyenne (calculée sur la période 2017-2022)<sup>107</sup>**

- m<sup>3</sup>/an

**Production annuelle moyenne par habitant**

- m<sup>3</sup>/hab/an



**Type de décharge et statut**

- DTA, actif en zone d'interaction
- DTA, phase II en zone d'interaction
- DTA, potentiel en zone d'interaction
- DTB, actif en zone d'interaction
- DTB, phase II en zone d'interaction

**Région**

- Simplon
- Raron-Brig

↑ Les flèches indiquent les interactions entre les différentes régions

**Volumes en [m<sup>3</sup>]**

- 50'000
- 200'000

**Aucune décharge de type A en activité**

**Aucun projet ou site potentiel de DTA connu**

**Viabilité des projets**

La région du **Simplon** ne compte aucune décharge de type A en activité.

Il n'y a actuellement aucune procédure concernant un projet de décharge et aucun site potentiel n'est connu.

Au vu de la production relativement faible et de la bonne desserte, il ne s'agit a priori pas d'une priorité.

<sup>107</sup> Selon les décharges existantes sur le territoire concerné.

### Interactions

En raison de sa topographie, la région du Simplon exporte des matériaux vers la région voisine de Raron-Brig. Ce flux est néanmoins estimé comme négligeable.

### Mesures

		<b>HORIZON DE TEMPS<sup>108</sup></b>	<b>ENTITÉ RESPONSABLE</b>
DTA_21_1	Études pour déterminer les besoins en sites de décharge, en tenant compte, le cas échéant, de la gestion des sédiments et des évolutions concernant le scarabée japonais ( <i>Popillia japonica</i> ).	Court terme	Communes / Canton / Autres acteurs impliqués
DTA_21_2	Recherche de sites de décharge potentiels selon les résultats de la mesure DTA_21_1.	Moyen terme	Communes / Canton / Autres acteurs impliqués

<sup>108</sup> Les horizons de temps sont catégorisés comme suit : Court terme : < 2 ans ; Moyen terme : > 2 ans et < 5 ans ; Long terme : > 5 ans.