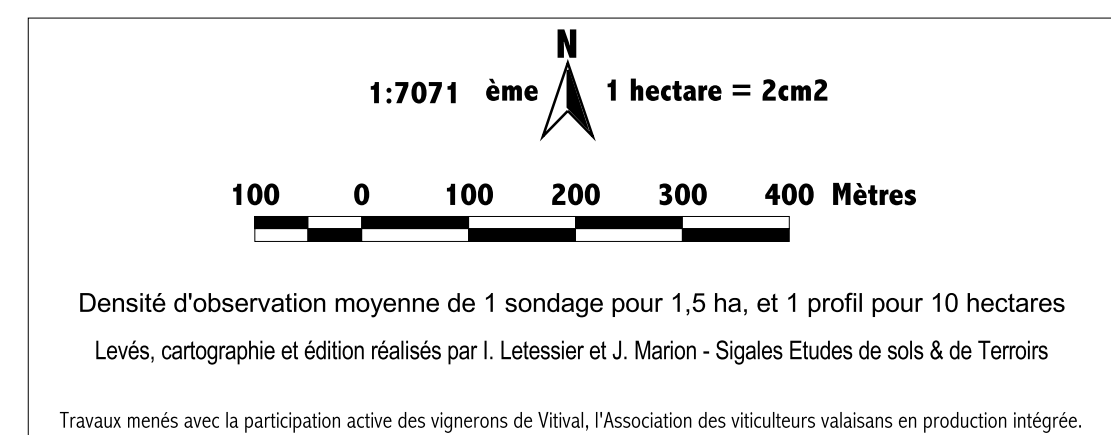


CARTE DES SOLS

RIDDES



Porteurs de projets: Interprofession de la Vigne et du Vin du Valais, Service Cantonal de l'Agriculture, Office de la viticulture, 1950 Châteaufort Sion, www.vv.ch

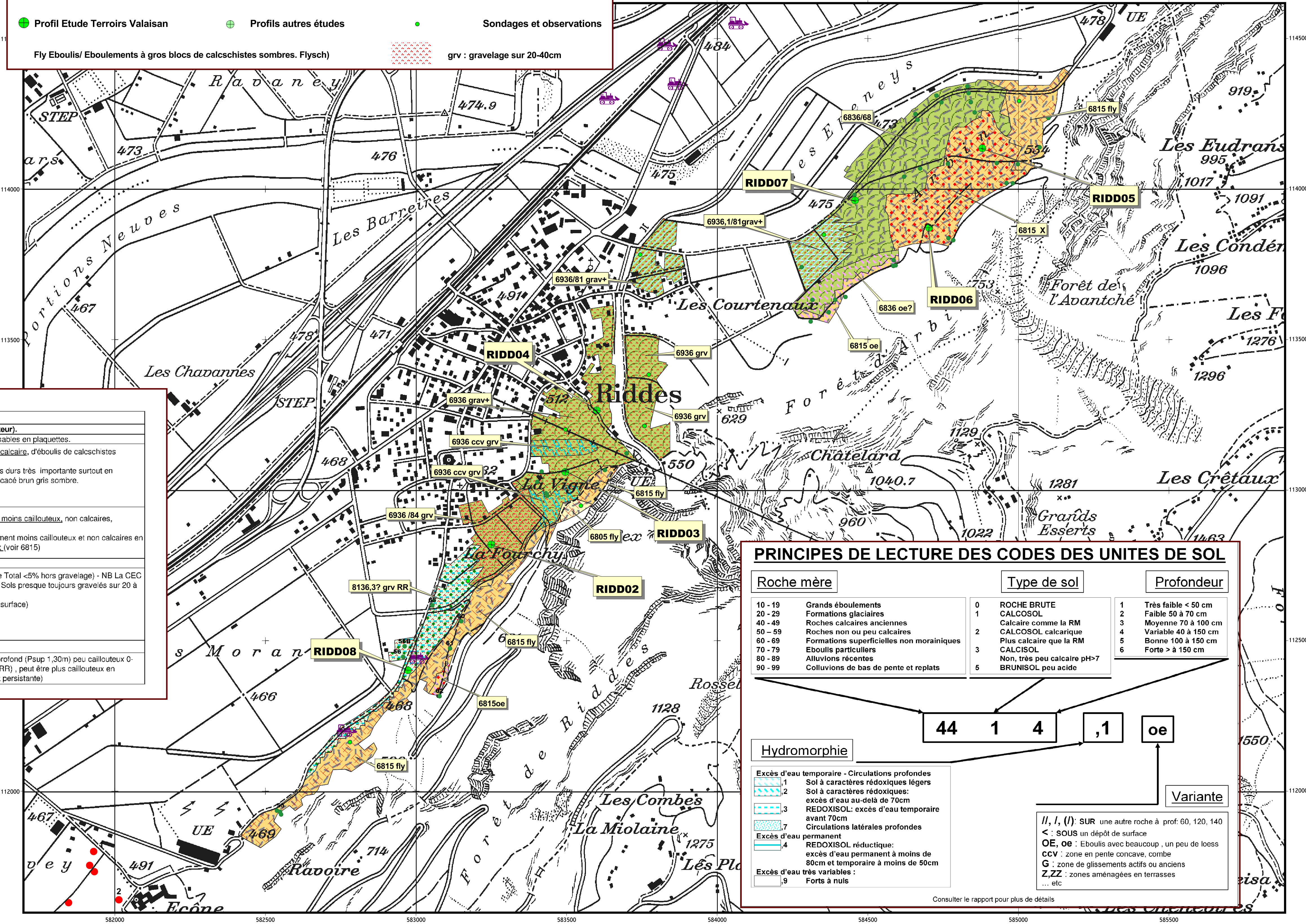
Réalisation: SIGALES ETUDES DE SOLS ET DE TERROIRS

Partenaire: CANTON DU VALAIS KANTON WALLIS, VITIVAL

Propriété des données: Interprofession de la Vigne et du Vin du Valais (IVV) / Office cantonal de la viticulture. Tous droits réservés.

ANNOTATIONS PONCTUELLES

- Mouillère, sortie d'eau ponctuelle
- Remaniement
- Profil Etude Terroirs Valaisan
- Fly Eboulis/ Eboulements à gros blocs de calcschistes sombres. Flysch)
- Zone Drainée
- Remaniement important
- Profil autres études
- grv : gravelage sur 20-40cm
- Source, zone humide
- Zone de glissements
- Sondages et observations



LEGENDE DES UNITES DE SOL

6- SOLS ISSUS DE FORMATIONS SUPERFICIELLES
68 69-SOLS ISSUS D'ÉBOULIS OU CONES PARTICULIERS : (NB CEC très faibles dans ce secteur).
68 CAILLLOUX DE FLYSCH ET SCHISTES en PLAQUES ET PLAQUETTES et sables en plaquettes.
6815 fly 6815 : CALCOSOL /PEYROSOL caillouteux profond, de texture LSp, Spl, peu calcaire, d'éboulis de calcschistes sombres en plaques.
6815 X 6815 X : Charge caillouteuse encore plus importante de plaques et blocs aplatis durs très importante surtout en profondeur (70 à 80%) - haut du cône d'Arbin -éboulement -matrice de sable micacé brun gris sombre.
6815 oe 6815 oe Influence de loess
6805 fly 6805: Eboulements très récent, sols bruts.

6836 6836 CALCISOLS profonds en bas de pentes ou pentes concaves , nettement moins caillouteux, non calcaires, toujours assez limoneux et micacés;
6836 /68X 6836 /68X CALCISOLS profonds en bas de pentes ou pentes concaves , nettement moins caillouteux et non calcaires en surface, toujours assez limoneux et micacé, sur horizon profond très caillouteux (voir 6815)

69 CONE DE DEJECTION NON OU PEU CAILLLOUX DE RIDDDES
6936 6936 CALCISOLS profonds limoneux, non calcaires et non caillouteux (Calcaire Total <5% hors gravelage) - NB La CEC des 2 échantillons est TRES faible en regard de la texture limoneuse micacée. Sols presque toujours gravelés sur 20 à 80cm
6936 grav+ 6936 grav+ (gravelage de caillouts calcaire amené - se méfier des analyses de surface)
6936 ccv 6936 ccv parties un peu concaves du cône de Riddes, sols plus humides.
6936 /1 /81 6936 /1 /81 sur limon alluvial du Rhône - Légère hydromorphie de profondeur
6936 /84 6936 /84 sur caillouts alluvial du Rhône

8-SOLS ISSUS D'ALLUVIONS RECENTES -plaine du Rhône
8136,3 grv RR FLUVIOSOL peu calcaire (sauf le gravelage) de texture moyenne limoneuse, profond (Psup 1,30m) peu caillouteux 0-30% mais avec des cailloux et blocs de toute nature (remaniements probables RR) , peut être plus caillouteux en profondeur . Nettes traces d'hydromorphie dès 50cm par endroits (nappe assez persistante)

PRINCIPES DE LECTURE DES CODES DES UNITES DE SOL

Roche mère	Type de sol	Profondeur
10 - 19 Grands éboulements	0 ROCHE BRUTE	1 Très faible < 50 cm
20 - 29 Formations glaciaires	1 CALCOSOL	2 Faible 50 à 70 cm
40 - 49 Roches calcaires anciennes	1 Calcaire comme la RM	3 Moyenne 70 à 100 cm
50 - 59 Roches non ou peu calcaires	2 CALCOSOL calcaire	4 Variable 40 à 150 cm
60 - 69 Formations superficielles non morainiques	2 Plus calcaire que la RM	5 Bonne 100 à 150 cm
70 - 79 Eboulis particuliers	3 CALCISOL	6 Forte > à 150 cm
80 - 89 Alluvions récentes	3 Non, très peu calcaire pH>7	
90 - 99 Colluvions de bas de pente et replats	5 BRUNISOL peu acide	

Hydromorphie

1 Excess d'eau temporaire - Circulations profondes	1 Sol à caractères rédoxiques légers
2 Excess d'eau permanente	2 Sol à caractères rédoxiques: excès d'eau au-delà de 70cm
3 REDOXISOL: excès d'eau temporaire avant 70cm	
4 Circulations latérales profondes	
5 Excess d'eau permanent	
6 REDOXISOL réductrique: excès d'eau permanent à moins de 80cm et temporaire à moins de 50cm	
7 Excess d'eau très variables :	
8 Forts à nuls	

44 1 4 ,1 oe

Variante

II, I, (I) SUR une autre roche à prof. 60, 120, 140
< : SOUS un dépôt de surface
OE, Oe : Eboulis avec beaucoup, un peu de loess
ccv : zone de glissements actifs ou anciens
G : zone de glissements actifs ou anciens
ZZZ : zones aménagées en terrasses
... etc

Consulter le rapport pour plus de détails