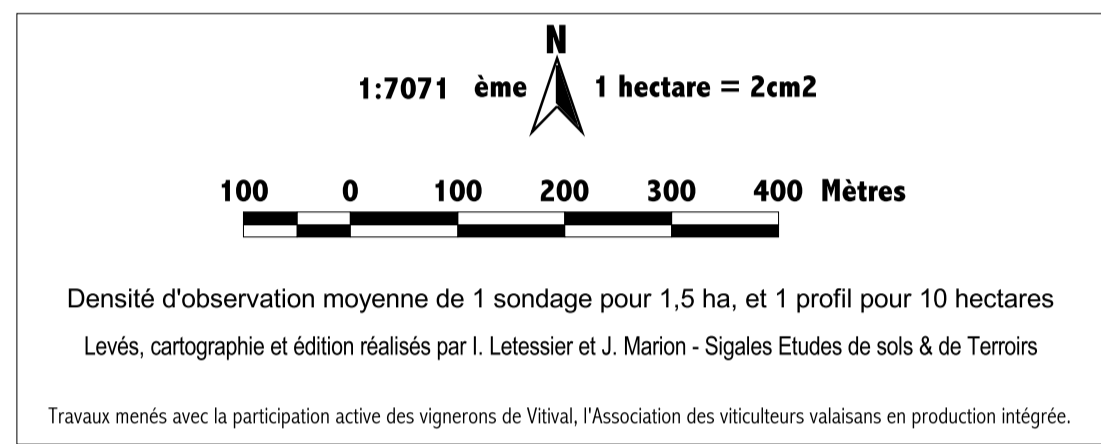


CARTE DES SOLS SAINT LEONARD



Porteurs de projets:

Interprofession de la Vigne et du Vin du Valais
Avenue de la Gare 2 - CP 144
1954 Conthey
www.vinsvalais.ch

Service Cantonal de l'Agriculture
Office de la viticulture
CP 437
1950 Châteaufort Sion
www.vv.ch

CANTON DU VALAIS
KANTON WALLIS

Réalisation:



Partenaire:

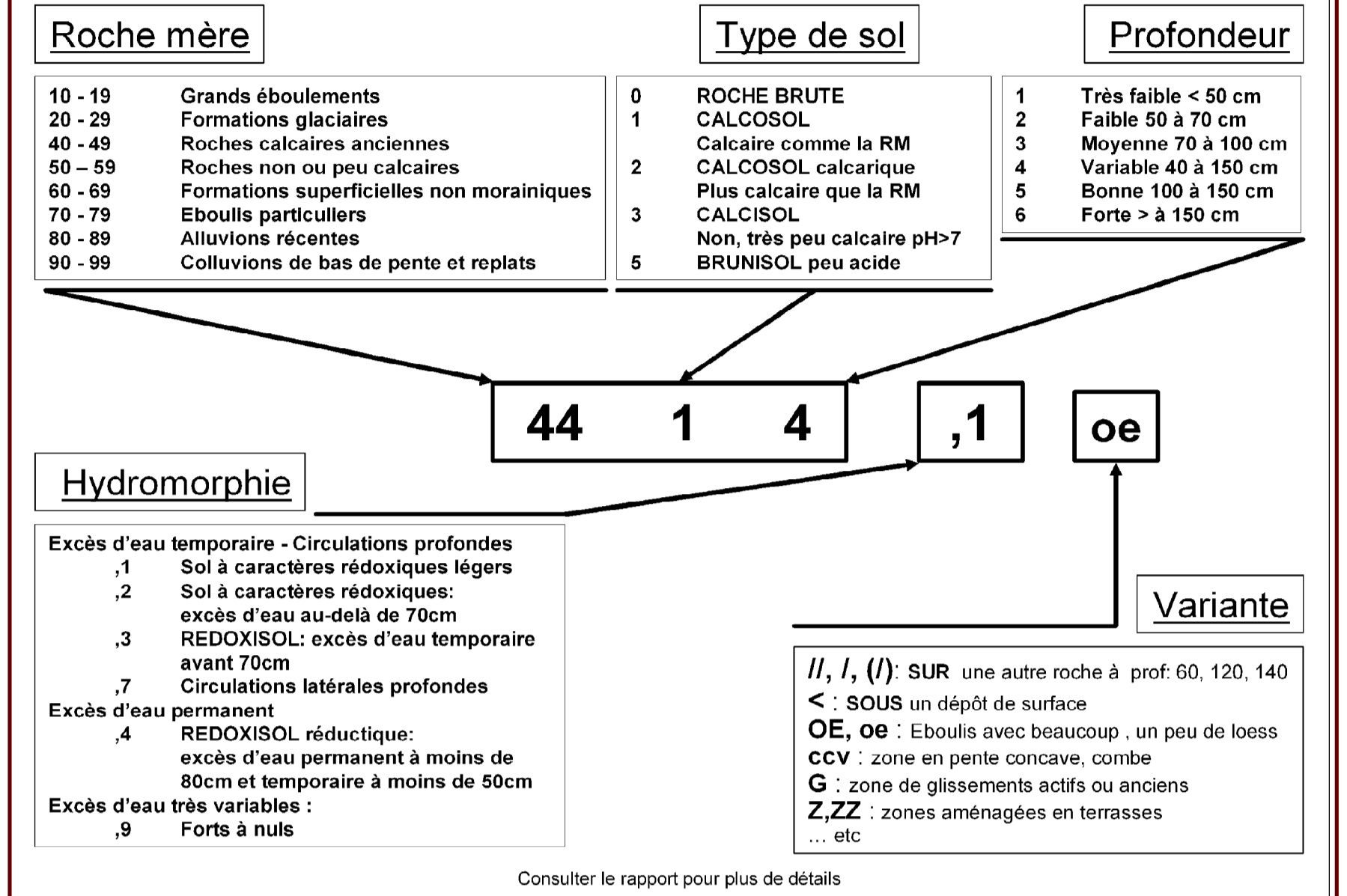


Propriété des données : Interprofession de la Vigne et du Vin du Valais (IVV) / Office cantonal de la viticulture.
Tous droits réservés.

ANNOTATIONS PONCTUELLES

Mouillère, sortie d'eau ponctuelle	Zone Drainée	Source, zone humide
Remaniement	Remaniement important	Zone de glissements
Profil Etude Terroirs Valaisan	Profils autres études	Sondages et observations
Gypse	Tuf	QZT : cailloutis de quartzite xv Cailloutis variés

PRINCIPES DE LECTURE DES CODES DES UNITES DE SOL



LEGENDE DES UNITES DE SOL

2-SOLS ISSUS DES FORMATIONS GLACIAIRES : MORAINES

21 - SOLS ISSUS DE MORAINES variées à éléments émoussés/arrondis mixtes

	2115 CALCOSOL PEYROSOL profond issu de moraine locale ou glacio-torrentiel, à graviers et cailloux de moraine, matrice sableuse à sablreuse grossière, calcaire total 30-40%
	2114 VALLUM et convexités, sols très graveleux-caillouteux parfois un peu encroûtés en profondeur, plus séchant
	2125 Encroûtement bien repéré par profil.
	2116ccv Combes CALCOSOL sablo-caillouteux approfondi - alimentation hydrique améliorée

4 - SOLS SUR ROCHE DURE CALCAIRE

43-SOLS ISSUS DE CALCAIRES DOLOMITIQUES, CARGNEULES, MARBRE ET DOLOMIES ASSOCIEES (M+D) - TRIAS

	4312 RENDOSOL/CALCOSOL/DOLOMISOL de texture légère, calcaire 40-50% de débris de calcaire parfois dolomique, irrégulièrement encroûté
	4313 sur banc de calcaire dolomique, marbre, ou brèche très dure

44-SOLS ISSUS DES CALCSCHISTES DU FLYSCH: Plaquettes et feuilletés, à passées gréseuses plus dures.

	4413 PEYROSOL peu calcaire sablo-micacé gris peu profond à plaques de flysch sur flysch en place, souvent vertical à moins de 90 cm. (4412 = 4412 moins de 60cm). En général peu calcaire (5 à 15% sauf broyage fin des plaquettes)
	4413oe 4413 oe influence de loess en plaques par endroits
	4415 PEYROSOL peu calcaire, à graviers et cailloux de flysch (>60%) en plaques calcaires, souvent grises ou marron, faces grises ou luyouseuses, matrice de texture moyenne à fine, en plaquettes sur flysch calcaire feuilleté en place au-delà de 1,2-1,5m
	4416 PROFONDEUR TRES VARIABLE avec des lites de roche 4414var: Flysch de couleur et dureté variable
	4415oe 4415 oe - Horizon à lites brun ocre, sans cailloux, issu de loess repéré en profondeur ou mélangé à la terre fine.
	4416oe 4416 oe - Horizon à lites brun ocre, sans cailloux, issu de loess repéré en profondeur ou mélangé à la terre fine.
	4416 Remaniements colluviaux caillouteux épais de proximité (matériel local) à partir des 5 précédents en situation de pentes concaves ou tablies. Les feuilletés fragiles sont encore visibles mais désorganisés au-delà de 1m50; Pierres: 40 à 60% de schistes

45 - SOLS ISSUS - SUR GYPSE Gy ET CALCAIRES GYPSEUX Cgy

	4515 CALCOSOL sableux un peu approfondi sur gypse ou éboulis de calcaires gypseux. Horizon blanc poudreux, débris de gypse.
--	---

55 - AFFLEUREMENTS DES QUARTZITES DU TRIAS

6 - SOLS ISSUS DE FORMATIONS SUPERFICIELLES NON MORAINIQUES

60 - SOLS ISSUS DE LOESS - Fins silteux/sableux (sélien) - non ou très peu caillouteux

	6015 CALCOSOL de teinte souvent jaune orangée au moins en profondeur, texture moyenne/légère LSA, très peu à non caillouteux, peu calcaire, profond (P sup 1,50 m), en position de pente (25-35%)
	6015x Variantes en peu plus caillouteuses en surface 6015 x, 5015 X.
	6016 très profond, en bas de pente, pentes concaves, combes, en général peu, à très peu non calcaire.
	6016(21) 6016 (27K) autre matériel trouvé en profondeur ex: caillouts de moraine encroûté 27K à plus de 120cm.
	60142144 Trilogie loess/Moraine calcaire/calcschiste du flysch: profondeur variable selon les bancs de rocher.

61 à 64 - SOLS ISSUS D'ÉBOULIS à éléments anguleux (ou mélangés) calcaires très dominants

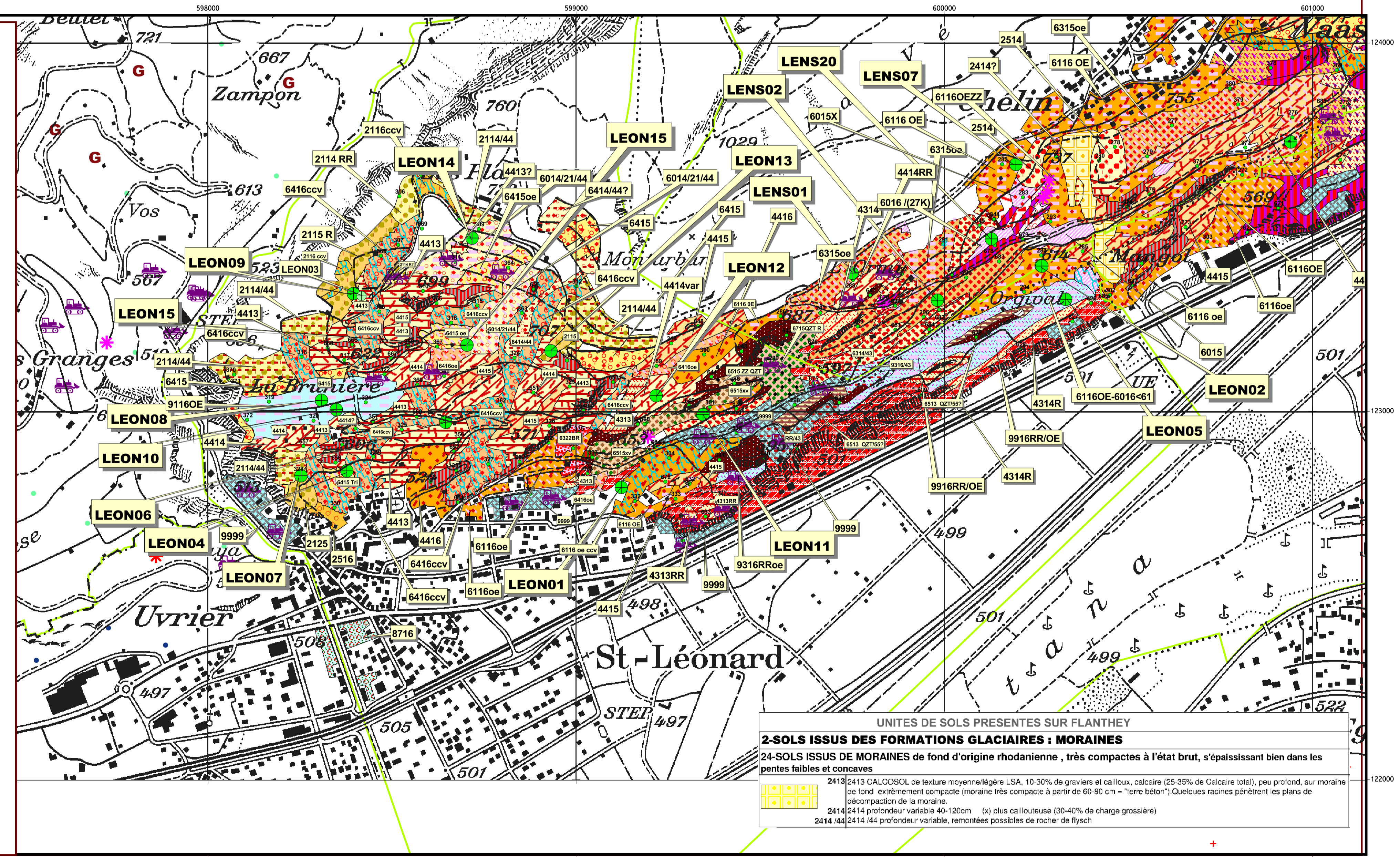
	6115 CALCOSOL caillouteux de texture légère à moyenne, 30 à 50% de cailloux calcaires, profond (120 cm < P), souvent en bancs inférieurs des larges cônes torrentiels et dans les larges combes 6116ccv.
	6116oe Même sol sur 1m, mais variantes trouvées en profondeur ou en mélange (augmentant la proportion de terre fine): oe légère influence de loess (limoneux, doux plus rougeâtre, ou niveau mince trouvé dans un profil). oe: Forte influence de loess (couleur, texture, ou niveau de loess de 40 à 80 cm d'épaisseur trouvé dans le profil)
	6116ccv Tableaux d'éboulis en pentes fortes (sup à 60%) à éléments calcaires issus des escarpements dominants, forte pierrosité, terre fine calcaire et légère SL à LS(a) + ...
	631344 6313 64144: profondeur limitée ou variable limitée par des bancs rocheux calcaires (Les lites de roche sont fréquentes (44 ou 43)
	6315 profondeur supérieure à 1,20, mais situation de pentes encore soutenues, souvent en terrasses
	6316 Tiers inférieurs adoucissant en rejoignant le plat + de terre fine en général
	6322 Sols Minces calcaires et caillouteux très encroûtés sur Brèche de pente très consolidée (ou brèche du Trias?)
	641344 PEYROSOL calcaire à forte dominante de cailloux calcaires anguleux mais avec une fraction de moraine (éléments mixtes plutôt émoussés arrondis) issu d'éboulis calcaire anguleux peu épais sur moraine (rhodanienne ou locale rive droite).
	6414 6413 6414: Eboiuts redressés mais profondeur limitée par un banc rocheux 641344, ou par un encroûtement de la moraine 641325K ou 641321K.
	6416 6415 25k Horizon morainique encroûté repéré en profondeur (le calcaire total des zones environnantes dépasse 30 à 40%)
	6416oe25 6416oe25 TRILOGIE VALAISANNE: éboulis anguleux (X> 50 à 60%) calcaire sur horizon rougeâtre de loess sans cailloux sur moraine locale
	6416ccv 6416oe25: Loess peu épais ou très mélangé
	6416ccv: les trois niveaux sont mélangés dans les combes. Sols un peu plus caillouteux en moyenne que 6116ccv, mais proches.
	6515 OZT PEYROSOL à caillouts mélangés calcaires + quartzites abondants - Terre fine sableuse, peut être moins calcaire.
	6513 Le banc de quartzite risque de limiter la profondeur.

8-SOLS ISSUS D'ALLUVIONS RECENTES -plaine, zones torrentiels plats très récents.

	8716 PEYROSOL calcaire sablo-gravello-caillouteux, souvent gris très sombre, profond, en position de bas replats alluviaux ou grands cônes très plats, issu d'alluvions récentes des précipitations torrentielles, faible RIUM, nappe profonde possible selon les torrents (pas de profil)
--	--

9-SOLS PROFONDS ISSUS DE COLLUVIONS DE BAS DE PENTES

	9116 COLLUVIOSOL calcaire de texture variable moyenne/légère à lourde, calcaire, profond (P sup 1,30m), peu caillouteux 0-30% des bas de pente colluvionnés
	9116oe 9116oe: Sols très profonds de replat, à très nette influence des loess (couleur, calcaire, toucher doux)
	9116 COLLUVIOSOL calcaire profond de texture variable et de charge caillouteuse 20-50% issu de colluvions caillouteuses de bas de pentes.
	9316RR Très remaniés, à proximité des grandes pentes
	9999 ou RR-43 remblais sur marbres ou Quartzites



UNITES DE SOLS PRESENTES SUR FLANTHEY

2-SOLS ISSUS DES FORMATIONS GLACIAIRES : MORAINES

24-SOLS ISSUS DE MORAINES de fond d'origine rhodanienne, très compactes à l'état brut, s'épaississant bien dans les pentes faibles et concaves

	2413 CALCOSOL de texture moyenne/légère LSA, 10-30% de graviers et cailloux, calcaire (25-35% de Calcaire total), peu profond, sur moraine de fond extrêmement compacte (moraine très compacte à partir de 60-80 cm = "terre béton"). Quelques racines pénètrent les plans de décompaction de la moraine.
	2414 2414 profondeur variable 40-120cm (x) plus caillouteuse (30-40% de charge grossière)
	24144 2414/44 profondeur variable, remontées possibles de rocher de flysch