

## Maintien et sauvegarde du vignoble Martigny/Martigny-Combe



Avant-projet



Consultation publique, 29 avril 2014



Groupement « Vignoble MMC »  
Office des améliorations structurelles, canton du Valais



## Salutations et Accueil ( J. Flückiger, président commune Martigny-Combe)



Copyright : Oscar Darbellay

Maintien et sauvegarde du vignoble en terrasse / Cnes de Martigny et de Martigny-Combe / Consultation publique 29 avril 2014

## Plan de la présentation

### ▲ Salutations

- J. Flückiger - Commune Martigny-Combe

### ▲ Historique du projet

- F. Hugon – Groupement « Vignoble MMC»

### ▲ Présentation de l'avant-projet

- F. Hugon, GeoMy SA, généralités et murs
- O. Duckert, Grenat Sàrl, nature et paysage
- A. Blanc, Blanc et Schmid SA, irrigation
- R. Troillet, Thetaz Ing civils SA, accès et évacuation des eaux

### ▲ Procédure et financement

- L. Maret – Canton du Valais, office des améliorations structurelles

### ▲ Divers et questions

Maintien et sauvegarde du vignoble en terrasse / Cnes de Martigny et de Martigny-Combe / Consultation publique 29 avril 2014

2

## Historique du projet

- ▲ 2009 : Présentation aux propriétaires du projet (canton du Valais)
- ▲ 2010 : Etude préliminaire mandatée par les communes
- ▲ 2011 : Attribution mandat d'avant projet au groupement MMC
- ▲ Fin 2011: séance inaugurale en compagnie des communes et commissions encépagement et viticole
- ▲ Printemps 2012 : inventaire des dégâts sur les murs dans le sous-périmètre
- ▲ 2012-début 2013 : élaboration de l'avant-projet
- ▲ Avril 2013 : présentation et livraison de l'avant projet aux communes
- ▲ Juin 2013 : séance et visite sur le terrain en compagnie de l'expert fédéral de l'OFAG
- ▲ Juillet-septembre 2013: campagne complémentaire de mesures des débits
- ▲ Décembre 2013 : livraison rapport version 2 aux communes et canton
- ▲ Avril 2014 : préavis favorable de l'expert fédéral
- ▲ 29 avril 2014 : soirée d'information et présentation de l'avant-projet

Maintien et sauvegarde du vignoble en terrasse / Cnes de Martigny et de Martigny-Combe / Consultation publique 29 avril 2014

4

## Généralités

### ▲ Périmètres et surfaces:

- Périmètre s'étend sur 2 communes (Martigny et Martigny-Combe)
- Surface du périmètre global : 114 ha dont 101 ha recouverts de vignes
- Répartition environ 4/5 sur Martigny-Combe, 1/5 Martigny

### ▲ Parcellaire et propriétaires:

- 3275 parcelles
- 1030 propriétaires (920 Myc, 130 My)

### ▲ Murs:

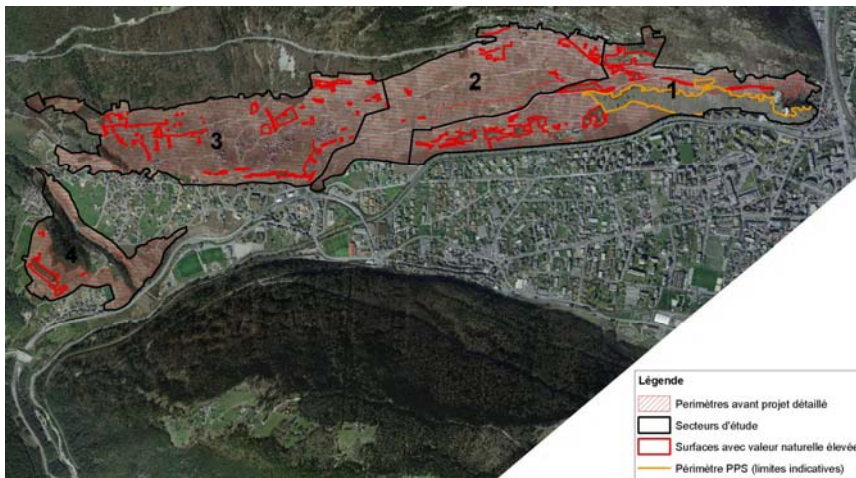
- 2700 murs
- 82.6 km de longueur de murs
- 132'000 m<sup>2</sup> de murs
- Hauteur moyenne (hors fondation) : 1.60m

Maintien et sauvegarde du vignoble en terrasse / Cnes de Martigny et de Martigny-Combe / Consultation publique du 29 avril 2014

5

## Nature et paysage

- ▲ Projet permet le maintien de l'exploitation et des structures existantes
- ▲ Arrosage goutte à goutte



Maintien et sauvegarde du vignoble en terrasse / Cnes de Martigny et de Martigny-Combe / Consultation publique du 29 avril 2014

6

## Irrigation: Situation actuelle



Maintien et sauvegarde du vignoble en terrasse / Cnes de Martigny et de Martigny-Combe / Consultation publique du 29 avril 2014

7

## Irrigation: Problématique actuelle

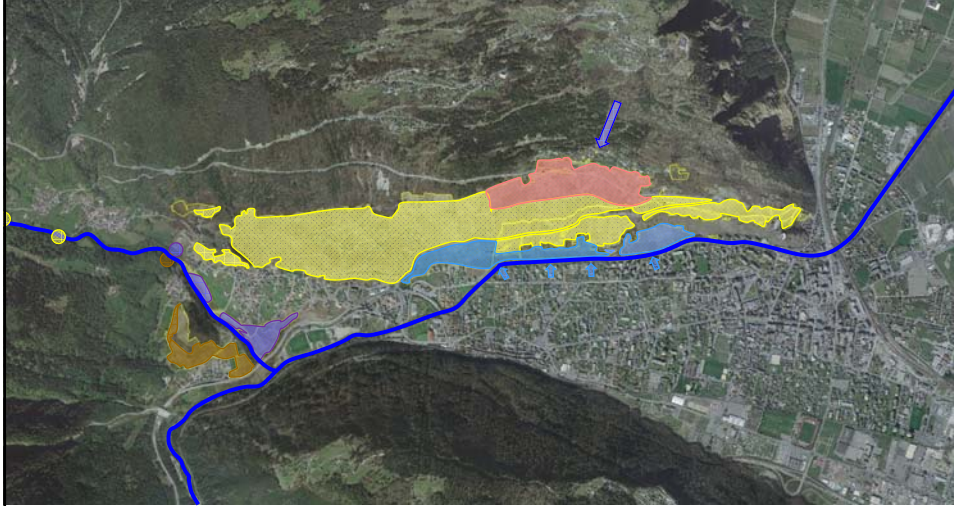
- ▲ Vignoble de Martigny
  - Absence d'un réseau d'irrigation principal
- ▲ Secteur "Les Rappes – Le Sommet-des-Vignes"
  - Manque de coordination => hétérogénéité des systèmes
  - Problématique de l'arrosage par aspersion -> Conflits d'intérêts
- ▲ Consortage du bisse du Trient
  - Pérennité de l'exploitation
- ▲ Colline du Château de St-Jean et Secteur des Rappes
  - RAS

Maintien et sauvegarde du vignoble en terrasse / Cnes de Martigny et de Martigny-Combe / Consultation publique du 29 avril 2014

8



## Irrigation: Avant-projet



Maintien et sauvegarde du vignoble en terrasse / Cnes de Martigny et de Martigny-Combe / Consultation publique du 29 avril 2014

## Irrigation: Avant-projet

- ▲ Faibles ressources en eau à disposition
  - Volonté de la commune de turbiner l'eau potable
  - Débits du torrent de St-Jean insuffisants

=> Amélioration du bisse du Trient nécessaire
  
- Système goutte-à-goutte
- Bonne coordination des arrosages

Maintien et sauvegarde du vignoble en terrasse / Cnes de Martigny et de Martigny-Combe / Consultation publique du 29 avril 2014

## Routes, accès et évacuation des eaux

### ▲ Accès principaux

- Route en béton (structures + évacuation eaux)
- Autres chantiers plus ponctuels

### ▲ Accès secondaires

- Chenillards à améliorer : 2'900 ml
- Chenillards nouveaux : 2'000 ml
- Monorails : 120 ml

### ▲ Evacuation des eaux

- Route en béton : système à créer secteur les Bellaines, séparatif sur le reste
- Sommet du vignoble : évacuation eaux claires route Forclaz



Maintien et sauvegarde du vignoble en terrasse / Cnes de Martigny et de Martigny-Combe / Consultation publique du 29 avril 2014

11

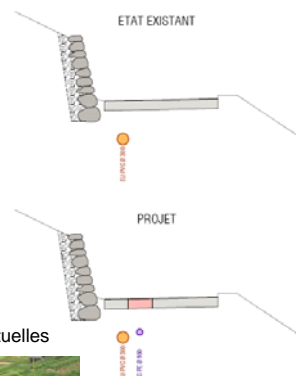
## Routes, accès et évacuation des eaux

### ▲ Accès principaux

- Route en béton (coupe type)

### • Grand Chemin ;

- conserve l'état existant avec améliorations ponctuelles



Maintien et sauvegarde du vignoble en terrasse / Cnes de Martigny et de Martigny-Combe / Consultation publique du 29 avril 2014

12

## Murs : Sous-périmètre d'étude



Maintien et sauvegarde du vignoble en terrasse / Cnes de Martigny et de Martigny-Combe / Séance du 4 juin 2013

13

## Murs : dégâts inventoriés

Parement bombé



Dislocation



Pierres manquantes



Écroulement local



Écroulement complet



Couronnement manquant ou instable



Maintien et sauvegarde du vignoble en terrasse / Cnes de Martigny et de Martigny-Combe / Séance du 4 juin 2013

14

## Murs : résultats



### ▲ Inventaire

- Sous-périmètre de 16 Ha
- Degré de dégradation : 6%

### ▲ Mesures proposées

- Surface à assainir (sous-périmètre) : 1'084 m<sup>2</sup>
- Surface à assainir urgente et nécessaire pour assurer la stabilité (seulement sous-périmètre) : 151 m<sup>2</sup>
- Surface estimée à assainir sur l'ensemble du projet : 7'950 m<sup>2</sup>

### ▲ Coûts au m<sup>2</sup>

- Murs inférieurs à 1.5 m (pierres comprises) : 675 CHF/ m<sup>2</sup>
- Murs entre 1.5 et 2.5 m (pierres comprises) : 875 CHF/ m<sup>2</sup>
- Murs supérieurs à 2.5 m (pierres comprises) : 1200 CHF/ m<sup>2</sup>
  - ▲ Mesure de renforcement en cours d'analyse
- Apport de pierres : 275.- CHF/ m<sup>2</sup> (compris dans le coût au m<sup>2</sup>)

Maintien et sauvegarde du vignoble en terrasse / Cnes de Martigny et de Martigny-Combe / Consultation publique du 29 avril 2014

15

## Estimation des coûts

	Descriptif des travaux	Unité	Quantité	Prix unitaire	Prix [kCHF] Syndicat	Prix [kCHF] Communes
<b>1</b>	<b>Irrigation</b>	Ha + ouvrages			4'000	
<b>2</b>	<b>Accès</b>					
2.1	Routes principales	Selon description				220
2.2.1	Chemins chenillards nouveaux	ml	2'000	110	220	
2.2.2	Chemins chenillards à améliorer	ml	2'900	35	102	
2.3	Monorails	ml	120	320	38	
<b>3</b>	<b>Evacuation des eaux</b>					
3.1	Route en béton	Selon description				535
3.2	Chemin Haut du vignoble	Selon description				45
<b>4</b>	<b>Murs (globalité du périmètre)</b>	m2	7'950	850	6'758	
<b>5</b>	<b>Divers et imprévus</b>		~ 5 %		557	40
<b>6</b>	<b>Honoraires (globalité du périmètre en cas de constitution du syndicat)</b>				276	48
	<b>Total Général (TTC)</b>				<b>11'950</b>	<b>888</b>

Maintien et sauvegarde du vignoble en terrasse / Cnes de Martigny et de Martigny-Combe / Consultation publique du 29 avril 2014

16



## Répartition des frais

Descriptif des travaux	Répartition des frais
<b>1 Irrigation</b>	A charge de l'ensemble des propriétaires (par secteur) Eventuellement participations communales pour ouvrages
<b>2 Accès</b>	
2.1 Routes principales	A charge de la commune de Martigny-Combe
2.2.1 Chemins chenillards nouveaux	A charge des propriétaires concernés par l'accès
2.2.2 Chemins chenillards à améliorer	A charge des propriétaires concernés par l'accès
2.3 Monorails	
<b>3 Evacuation des eaux</b>	A charge de la commune de Martigny-Combe / SRCE
<b>4 Murs</b>	A charge du propriétaire

## Budget syndicat

	Volume invest.	%
Irrigation	4'000'000	33%
Accès	359'900	3%
Murs	6'757'500	57%
Honoraires	276'000	2%
Divers, imprévus	556'600	5%
<b>Total (TTC)</b>	<b>11'950'000</b>	<b>100%</b>