



COMMUNE DE VÉTROZ



CANTON DU VALAIS
KANTON WALLIS

MAINTIEN DU VIGNOBLE EN TERRASSES

Avant-projet

14

Notice d'impact sur l'environnement

Carte des contraintes

Echelle 1:10'000

Auteur du projet, groupement



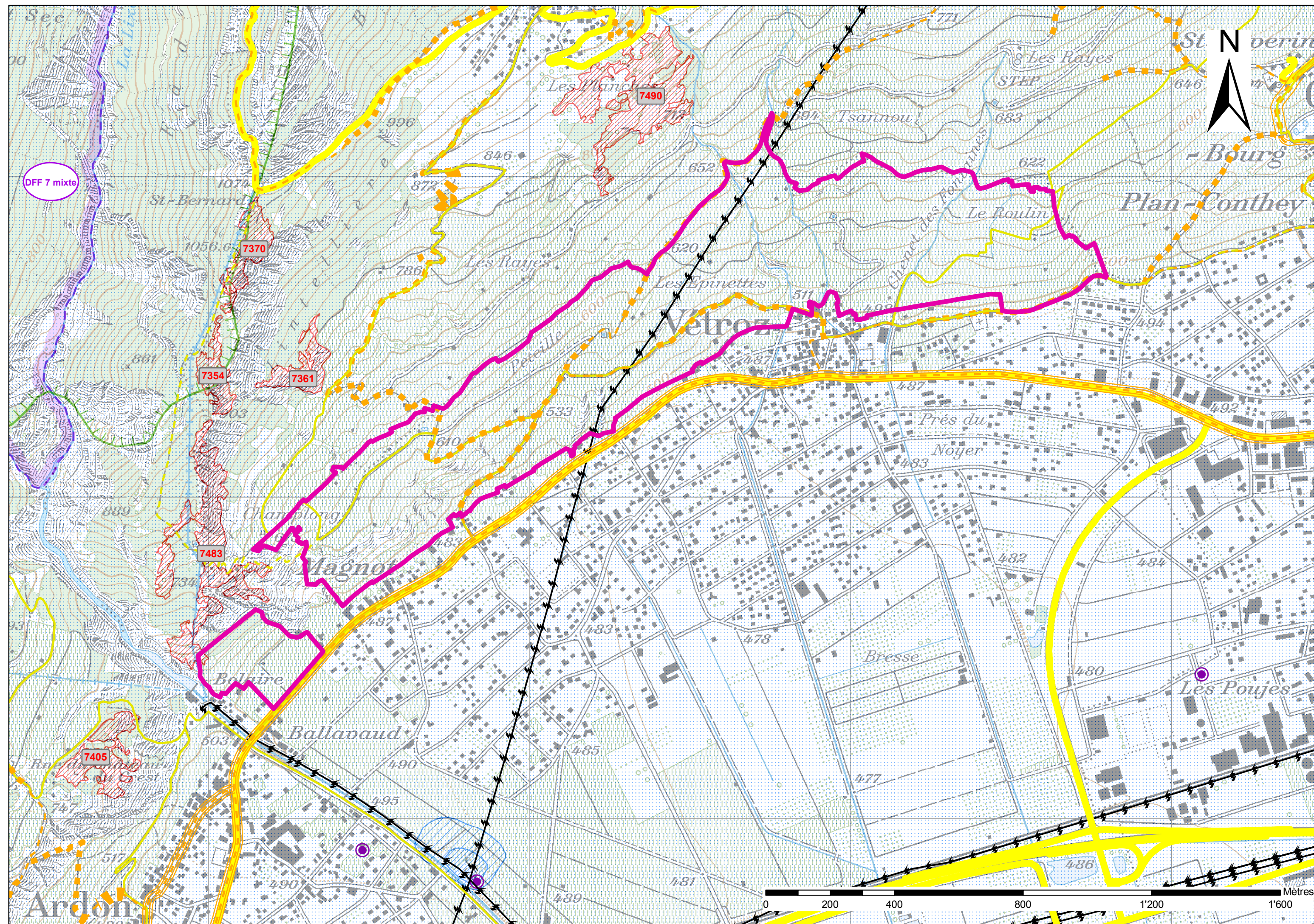
Autorité cantonale:

Timbre de réception

Département de l'économie,
de l'énergie et de territoire

Service de l'Agriculture

Dessin:	Contrôle:	Date:
BS	BB	28.02.2013
BS	BB	02.07.2013



Légende

- Périmètre d'étude
- Voies de communication**
 - Routes cantonales ou nationales
 - Chemin de randonnée pédestre homologué principal
 - Chemin de randonnée pédestre homologué secondaire
 - Voie de communication historique d'importance locale avec tracé historique
 - Voie de communication historique d'importance locale avec substance
 - Voie de communication historique d'importance locale avec beaucoup de substance
 - Voie de communication historique d'importance régionale avec tracé historique
 - Voie de communication historique d'importance régionale avec substance
 - Voie de communication historique d'importance national avec tracé historique
- Sources et eaux souterraines**
 - Source captée
 - Secteur Au de protection des eaux souterraines
 - Zone S2 de protection des eaux souterraines
 - Zone S3 de protection des eaux souterraines
 - Prairies et pâturages sec (n°)
 - Inventaire IFP
- Chasse**
 - District franc fédéral mixte
- Infrastructure**
 - Ligne HT