

CANTON DU VALAIS COMMUNE DE BOVERNIER








PLAN DU CADASTRE ET DES SECTEURS D'ENCEPAGEMENT

SITUATION
GENERALE

1:2'000

Légende

Secteurs d'encépagement

-  Secteur A
-  Secteur B
-  Secteur C
-  Secteur D
-  Secteur E

Mandat n° 9229 DF

r:/bovernier/vigne/map/...

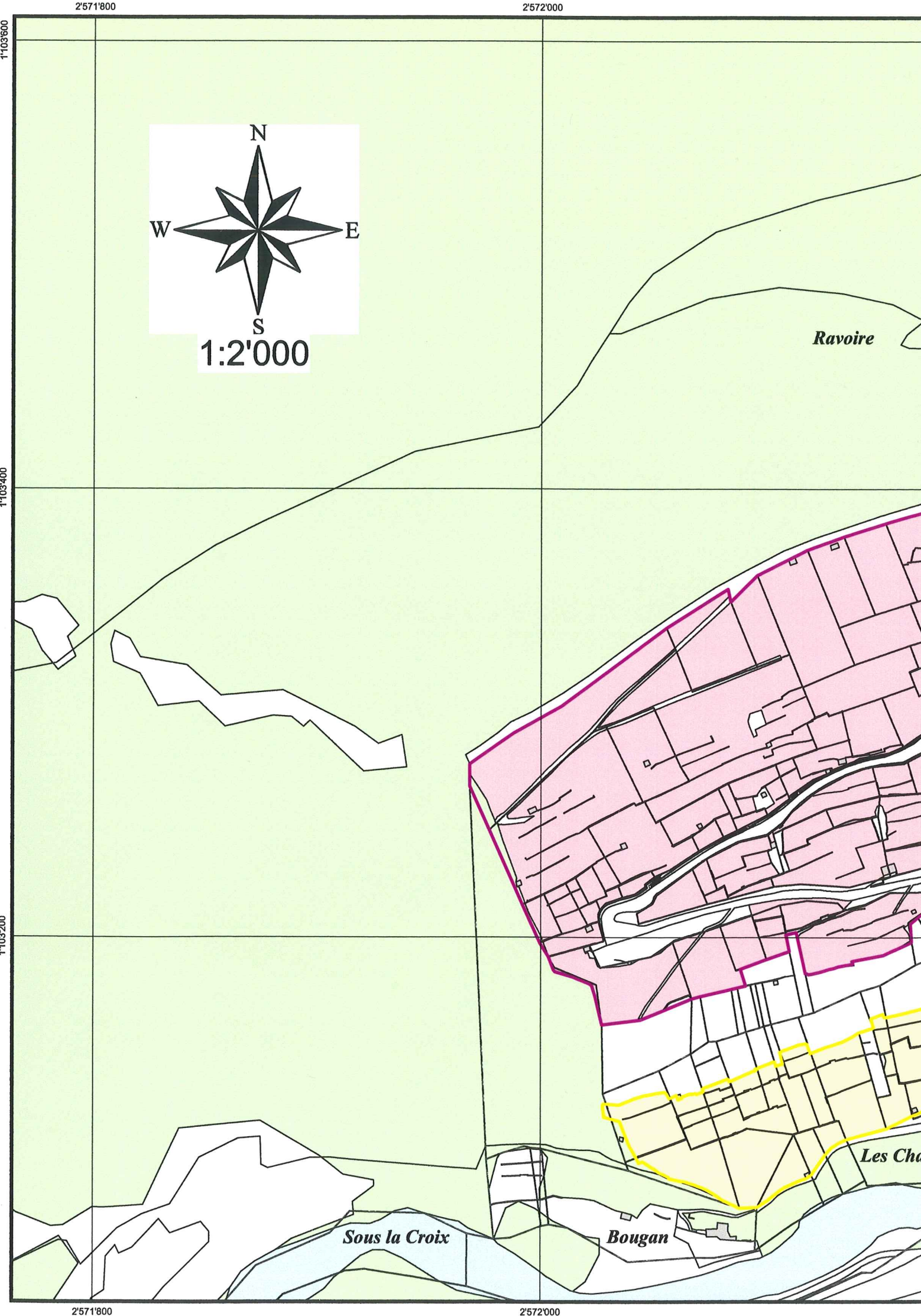
Monthey, mars 2009

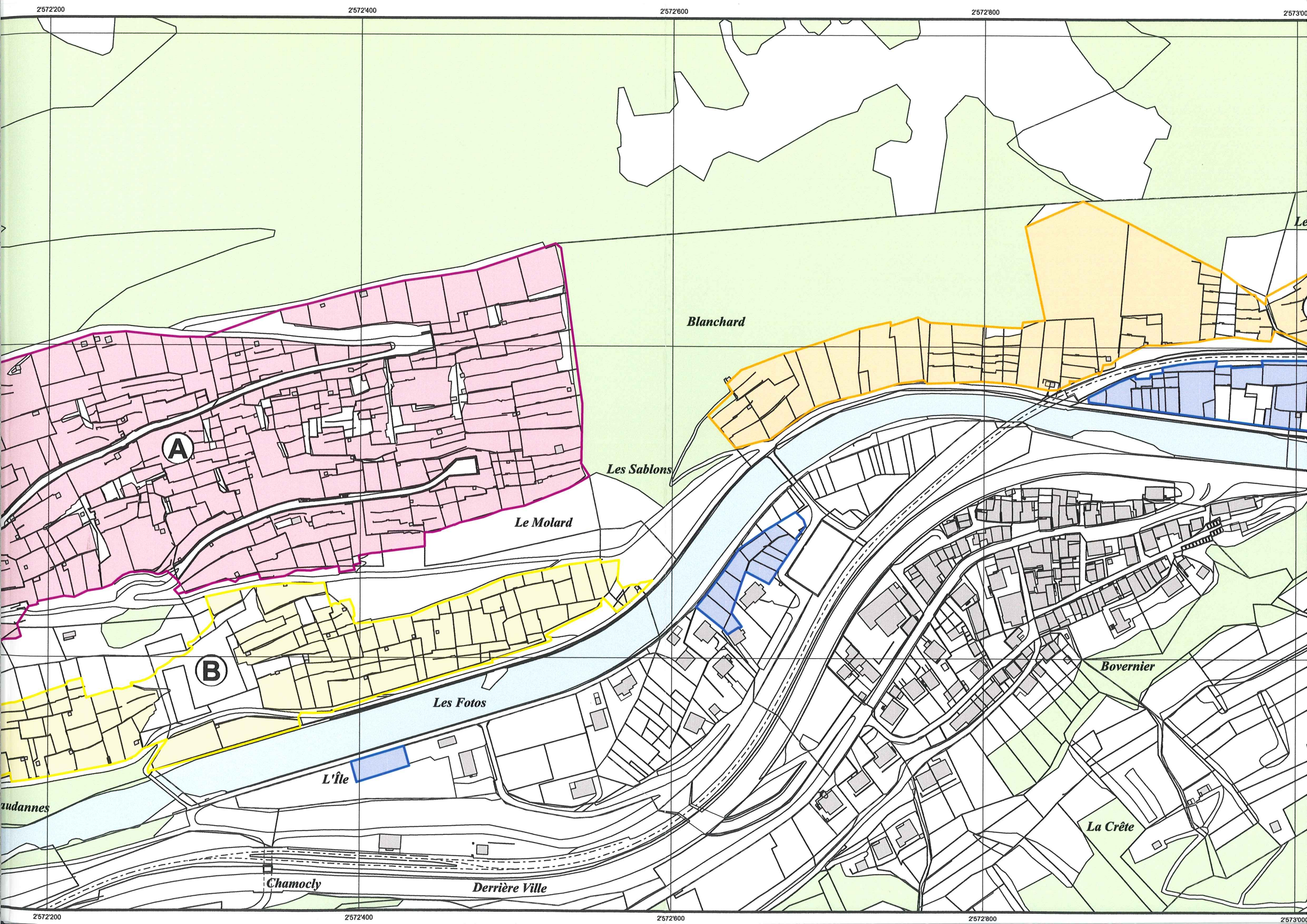
J M V JEAN-MICHEL VUADENS SA
Bureau de Géomètres Officiels et d'Ingénieurs EPF/ SIA

J.MICHEL VUADENS
PHILIPPE VUADENS
TONI CRETENAND
Rue du Château-Vieux 5
Case postale 1021
1870 Monthey 2

T 024 472 36 16
F 024 472 36 17
info@jmvuadens.ch

tva no 307 727
www.jmvuadens.ch





A

B

Blanchard

Les Sablons

Le Molard

Les Fotos

L'île

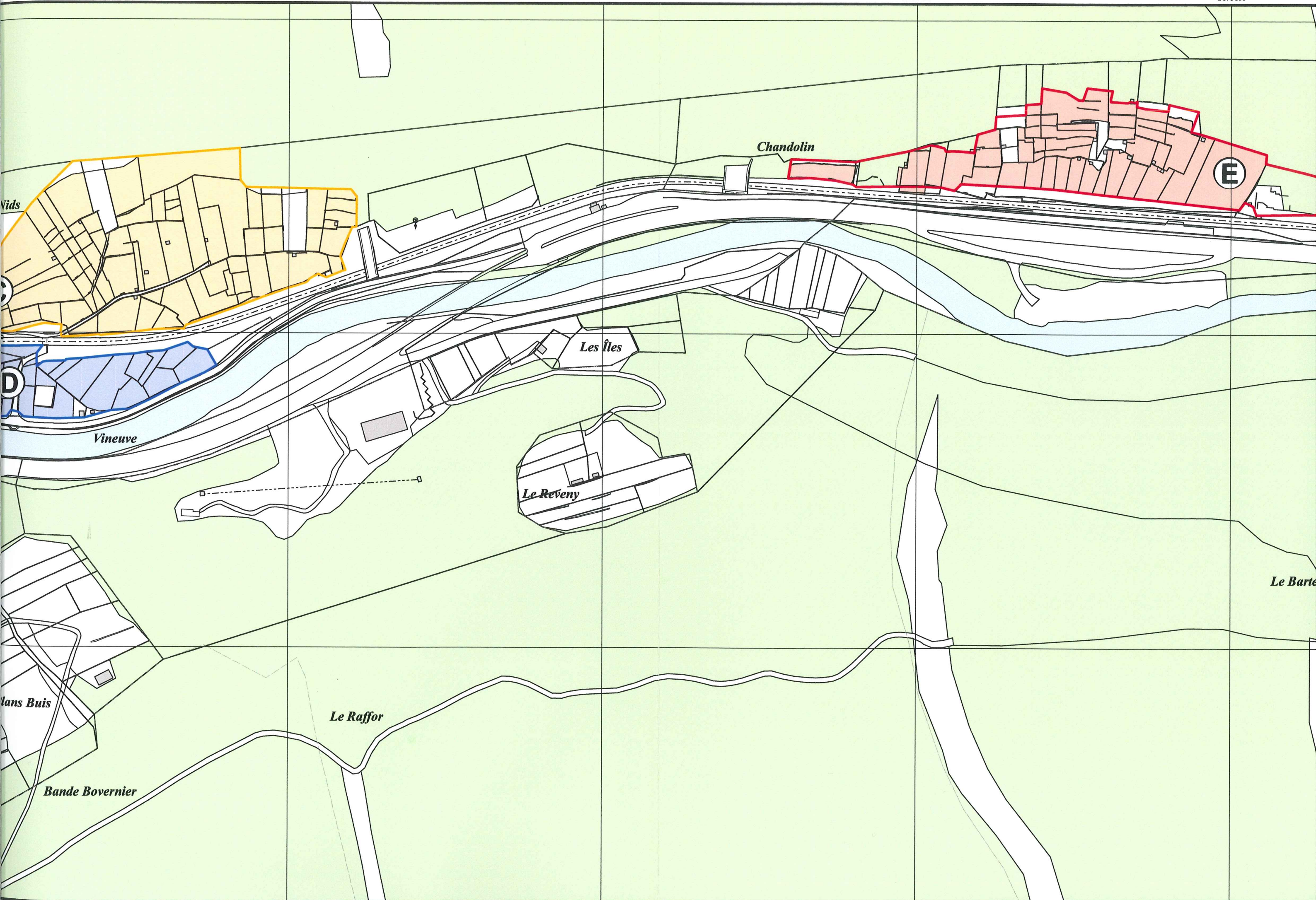
Bovernier

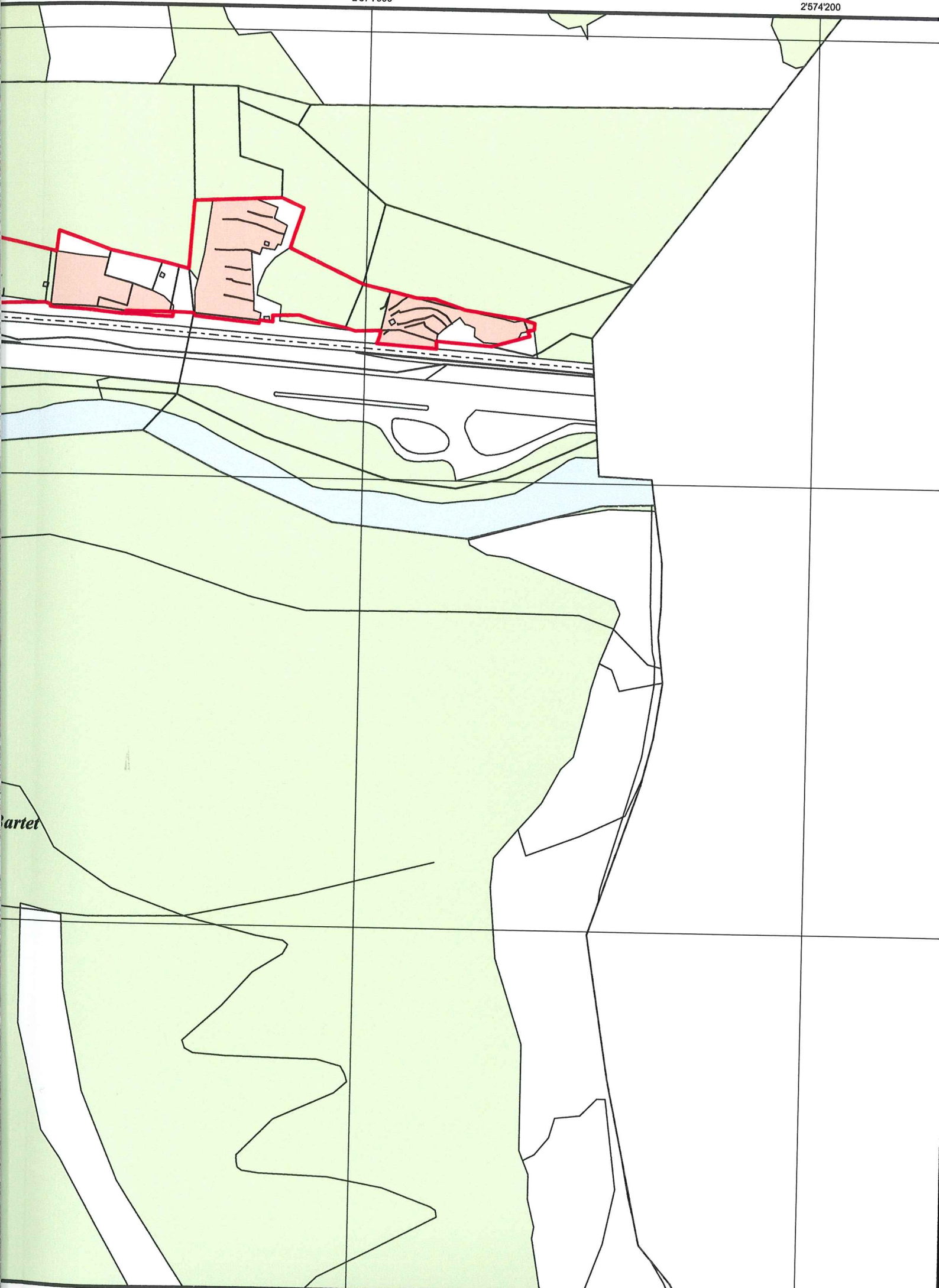
La Crête

Chamocly

Derrière Ville

udannes





partiel