

Divico



Synonymes

En Suisse: aucun.

Origine

Cépage obtenu à la Station de recherche Agroscope à Pully en 1997, à partir d'un croisement entre Gamaret et Bronner (code de sélection IRAC 2091). Variété interspécifique possédant des gènes de résistance aux maladies provenant d'espèces de *Vitis* américaines et asiatiques.

Phénologie

Débourrement: précoce

Maturité: 1^{re} époque, mais profite avantageusement de vendanges retardées qui améliorent la structure, la qualité des tanins et la complexité des vins.

Importance et répartition

Son homologation étant très récente (2013), ce cépage n'est présent pour l'instant qu'en Suisse dans le cadre d'un réseau de parcelles expérimentales (4 ha en 2013).

Aptitudes culturales et agronomiques

Caractères végétatifs: vigueur moyenne à forte.

Port semi-érigé.

Potentiel de production: moyen, grappes nombreuses mais légères, nécessite une taille longue. Des conditions climatiques défavorables lors de la floraison et/ou une forte vigueur peuvent entraîner de la coulure.

Maladies, ravageurs, carences, accidents physiologiques: résistance élevée au mildiou et au botrytis, moyenne à l'oïdium. 1-3 traitements contre le mildiou et l'oïdium sont préconisés en fonction de la pression des maladies durant la période floraison/nouaison/stade petit pois (BBCH 57-59 à 73-75). Ne présente pas de résistance particulière contre le black-rot et le rougeot.

Terroirs de prédilection: semble s'adapter à un large éventail de sols et de climats. En considérant le niveau de maturité élevé requis pour l'élaboration de vins de qualité, il convient toutefois d'éviter des situations trop marginales.

Potentiel œnologique

Moût: neutre, moyennement sucré et moyennement acide.

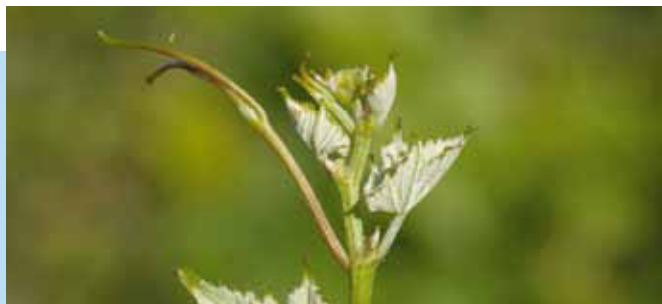
Vin: très coloré, structuré, très riche en polyphénols. Bouquet caractérisé par des notes fruitées, florales et épicées. Ce cépage peut être valorisé en assemblage ou en vin de cépage.

Extrémité du rameau

Ouverture: complètement ouverte

Pigmentation anthocyanique: faible à très faible

Densité des poils couchés: moyenne à forte



Feuille adulte

Forme du limbe: pentagonale

Nombre de lobes: 5-7

Couleur de la face supérieure: vert moyen à foncé

Pigmentation des nervures: faible à très faible

Cloûre: faible à moyenne

Forme des dents: à deux côtés rectilignes

Ouverture du sinus pétiolaire: fermé

Densité des poils couchés (face inférieure): moyenne

Densité des poils dressés des nervures (face inférieure): nulle ou faible



Face inférieure

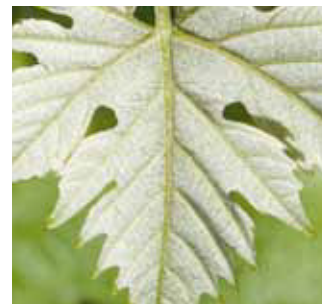
Jeune feuille

Couleur (face supérieure): vert, légèrement bronzé

Densité des poils couchés (face inférieure): forte



Face supérieure

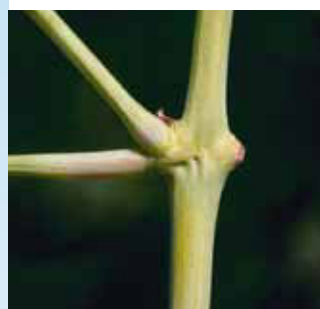


Face inférieure

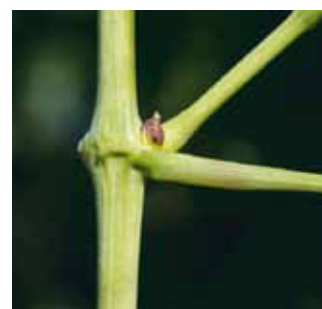
Rameau

Couleur de la face dorsale: vert et rouge

Couleur de la face ventrale: vert



Face dorsale



Face ventrale



Baie de référence
Chasselas



Grappe

Longueur: courte à moyenne

Compacité: lâche

Pédoncule: moyen à long

Forme: conique

Nombre d'ailes: 3-4

Baie

Longueur: courte

Forme: elliptique courte

Couleur de l'épiderme: bleu-noir

Intensité de la couleur de la pulpe: très faible à faible