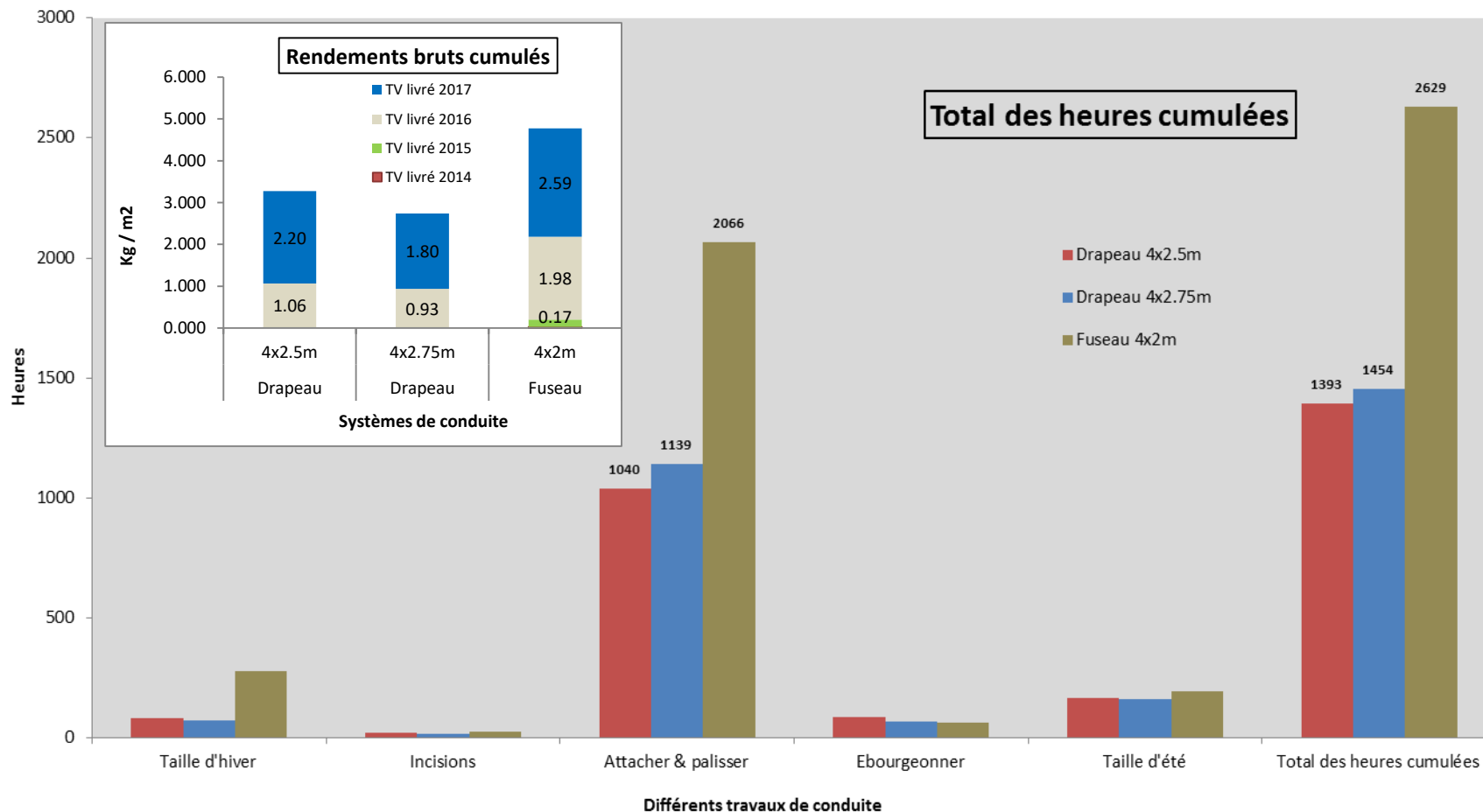


Présentation de Grace Star^(cov) et Early Star[®] sur les aspects techniques

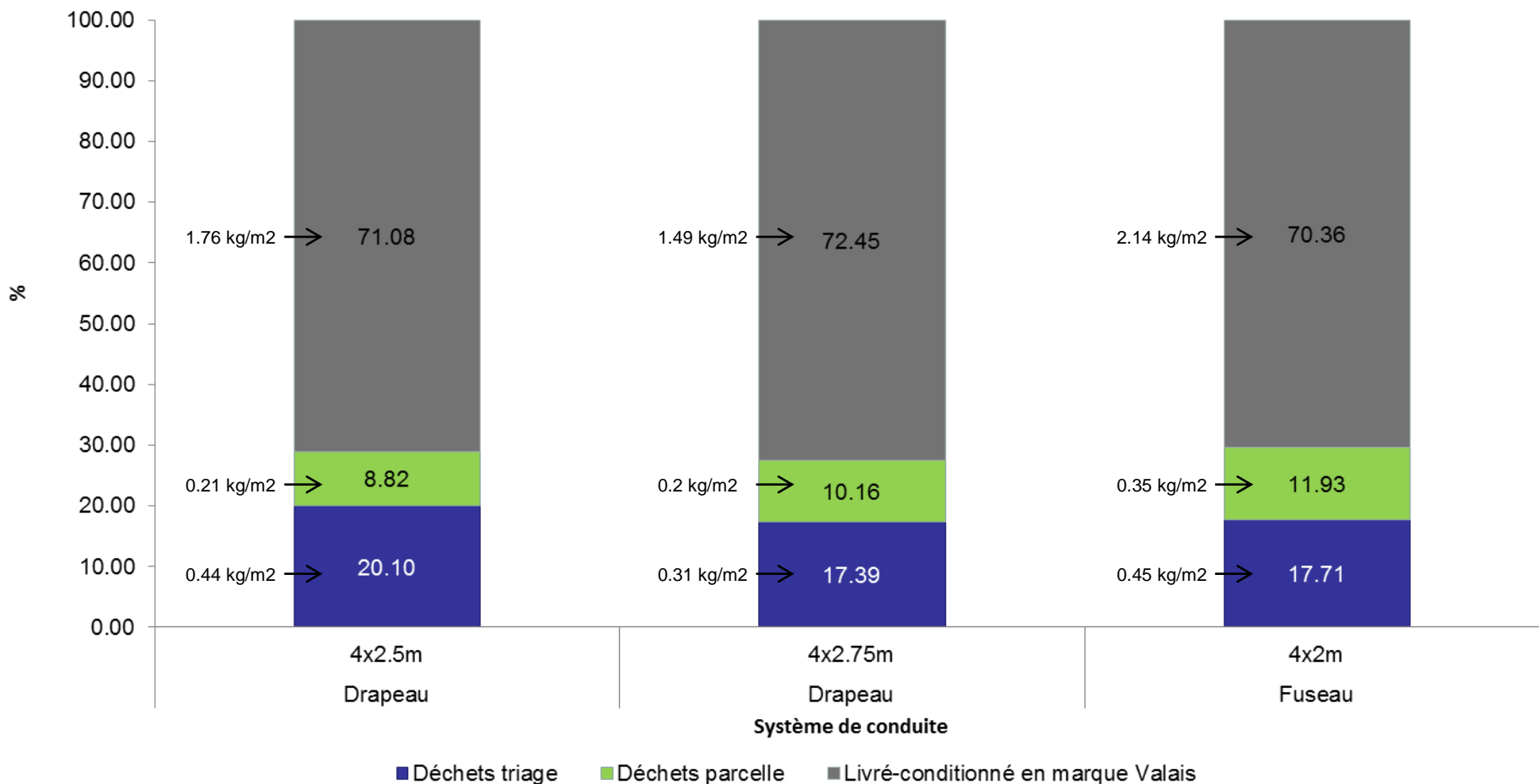
Résultats 2011-2017 sur la variété «Early Star®»

Comparaison des formes



Résultats 2017 sur la variété «Early Star®»

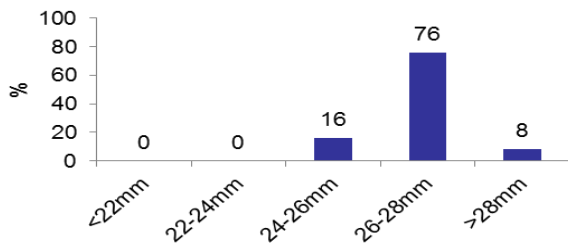
% par catégorie et rendement moyen kg/m²



Early Star®

Répartition par calibre en % 2017

Fuseau

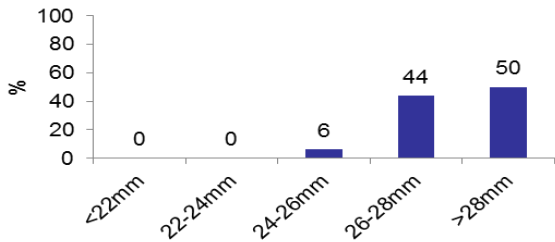


Poids - Calibre 2015 - 2016 - 2017 - 2018

Fuseau

Date de récolte 12.Juin 15		Date de récolte 17.Juin 16		Date de récolte 13.Juin 17		Date de récolte 6.Juin 18	
Calibre (mm)	Poids (g)	Calibre (mm)	Poids (g)	Calibre (mm)	Poids (g)	Calibre (mm)	Poids (g)
26.7	8.9	28.5	10.8	26.9	9.4	29.3	11.5
		Remarque : 8 % déformés		Remarques : 2% fendus 4% oiseaux		Remarque : 2% fendus	

Drapeau

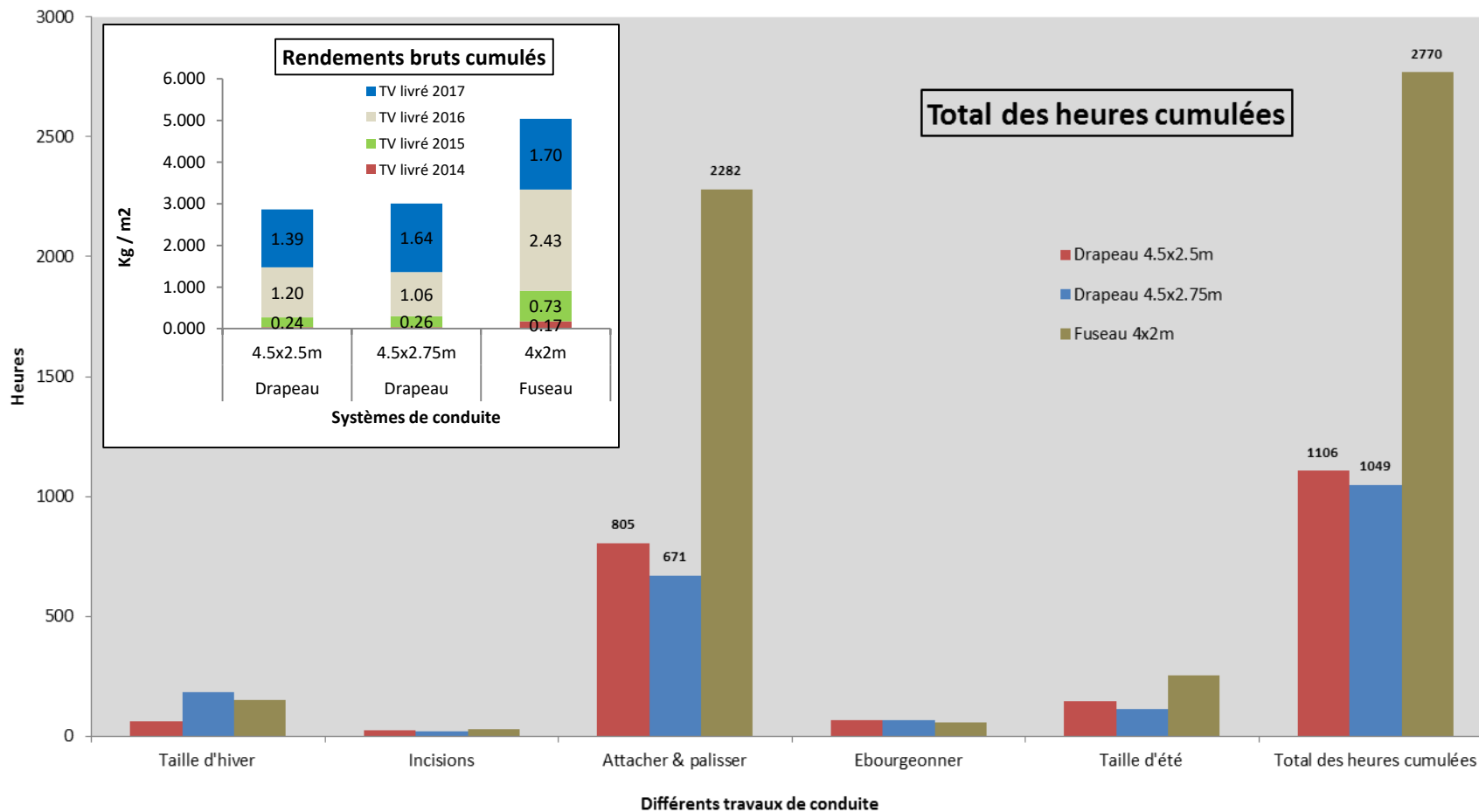


Drapeau

Date de récolte 15.Juin 15		Date de récolte 14.Juin 16		Date de récolte 12.Juin 17		Date de récolte 7.Juin 18	
Calibre (mm)	Poids (g)	Calibre (mm)	Poids (g)	Calibre (mm)	Poids (g)	Calibre (mm)	Poids (g)
28.1	10.8	29.5	11.9	28.0	10.4	28.0	10.4
		Remarque : 4 % fendus		Remarque : 12% fendus			

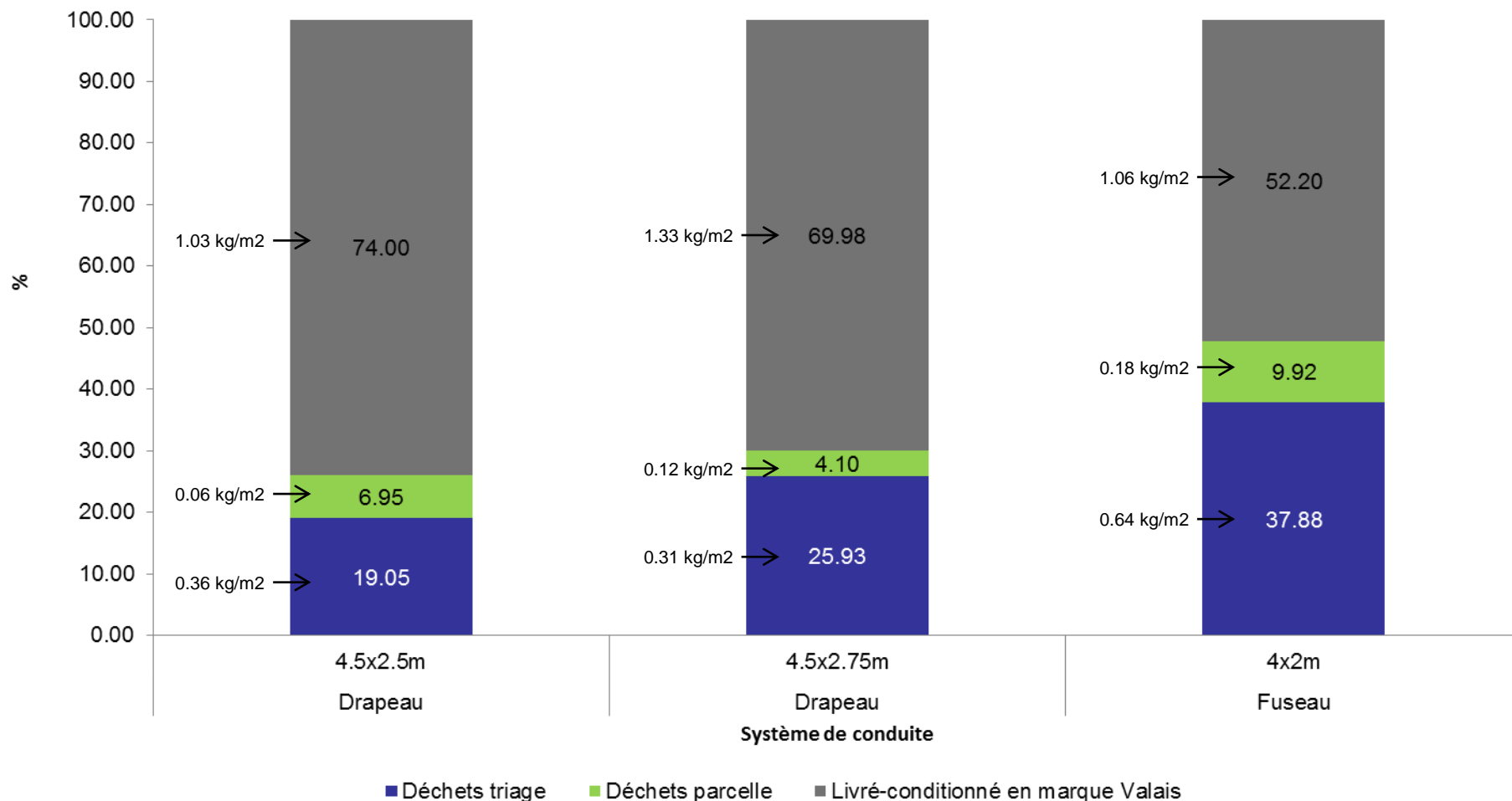
Résultats 2011-2017 sur la variété «Grace Star^(cov)»

Comparaison des formes



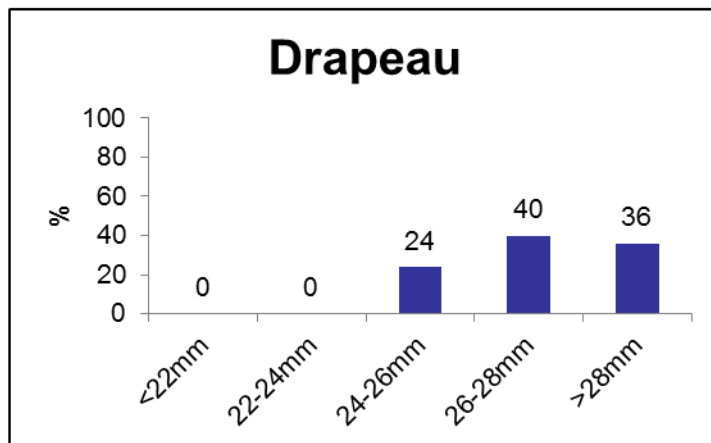
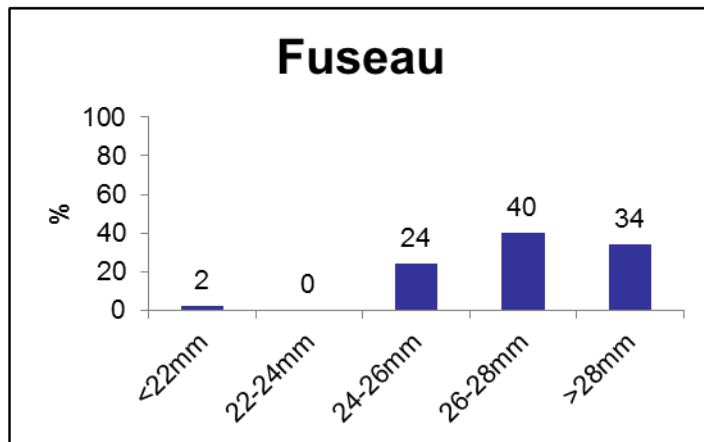
Résultats 2017 sur la variété «Grace Star^(cov)»

% par catégorie et rendement moyen kg/m²



Grace Star^(cov)

Répartition par calibre en % 2017



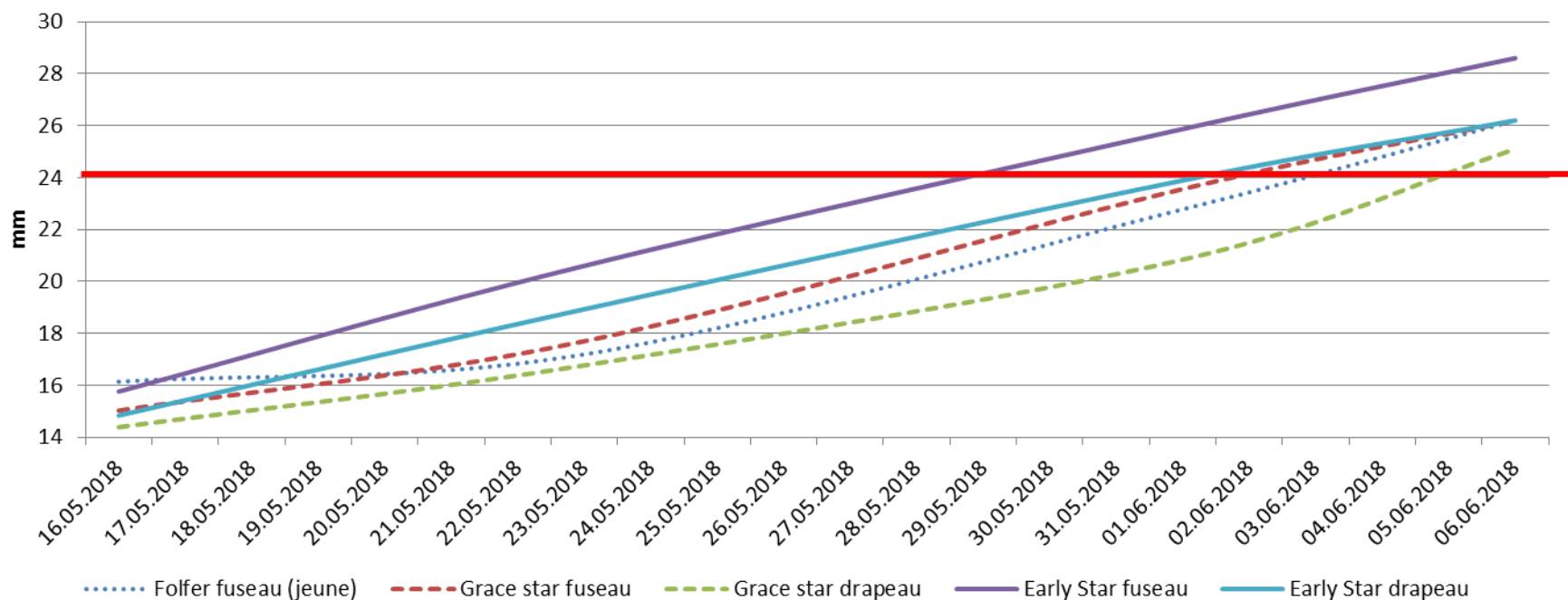
Poids - Calibre 2015 - 2016 - 2017

Fuseau					
Date de récolte 19.juin.15		Date de récolte 23.juin.16		Date de récolte 16.juin.17	
Calibre (mm)	Poids (g)	Calibre (mm)	Poids (g)	Calibre (mm)	Poids (g)
27.0	9.5	28.6	11.0	27.3	10.2
Remarque : 37% fendus					

Drapeau					
Date de récolte 18.juin.15		Date de récolte 21.juin.16		Date de récolte 15.juin.17	
Calibre (mm)	Poids (g)	Calibre (mm)	Poids (g)	Calibre (mm)	Poids (g)
28.3	10.3	29.1	11.8	27.4	10.2
Remarque : 19% fendus					

Evolution des calibres selon la variété et la forme

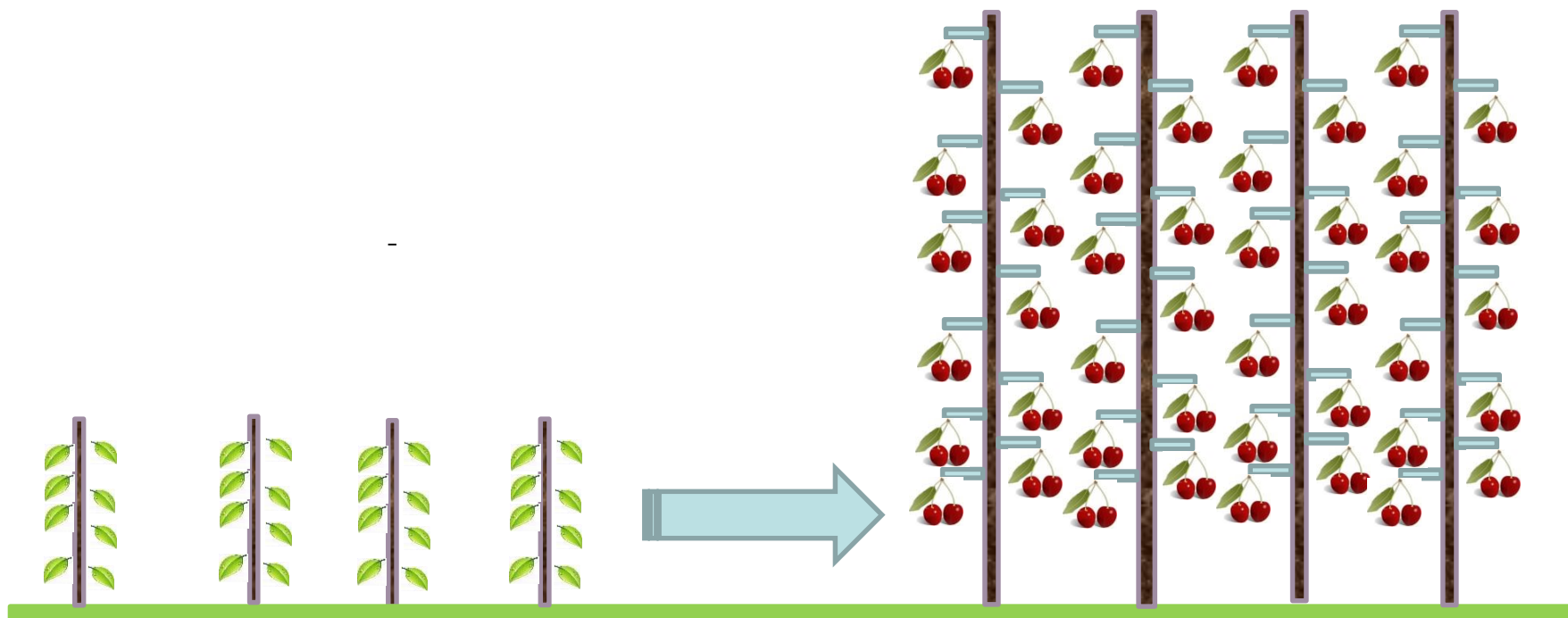
	Charge	Calibre moyen en mm				mm/j			Moyenne du 16 mai au 6 juin
		16.05.2018	23.05.2018	01.06.2018	06.06.2018	16.05 au 23.05	23.05 au 01.06	01.06 au 06.06	
Folfer fuseau (jeune)	Forte	16.14	17.19	22.78	26.2	0.15	0.62	0.49	0.48
Grace star fuseau	Forte	15.03	17.7	23.56	26.2	0.38	0.65	0.38	0.53
Grace star drapeau	Forte	14.39	16.77	20.84	25.1	0.34	0.45	0.61	0.51
Early Star fuseau	Moyenne	15.76	20.6	25.87	28.6	0.69	0.59	0.39	0.61
Early Star drapeau	Moyenne	14.84	18.93	23.89	26.2	0.58	0.55	0.33	0.54
		Moyenne par date				0.43	0.57	0.44	0.53





Conduite cerises

Fuseau haute densité (HD), de la plantation à la 3^{ème} année



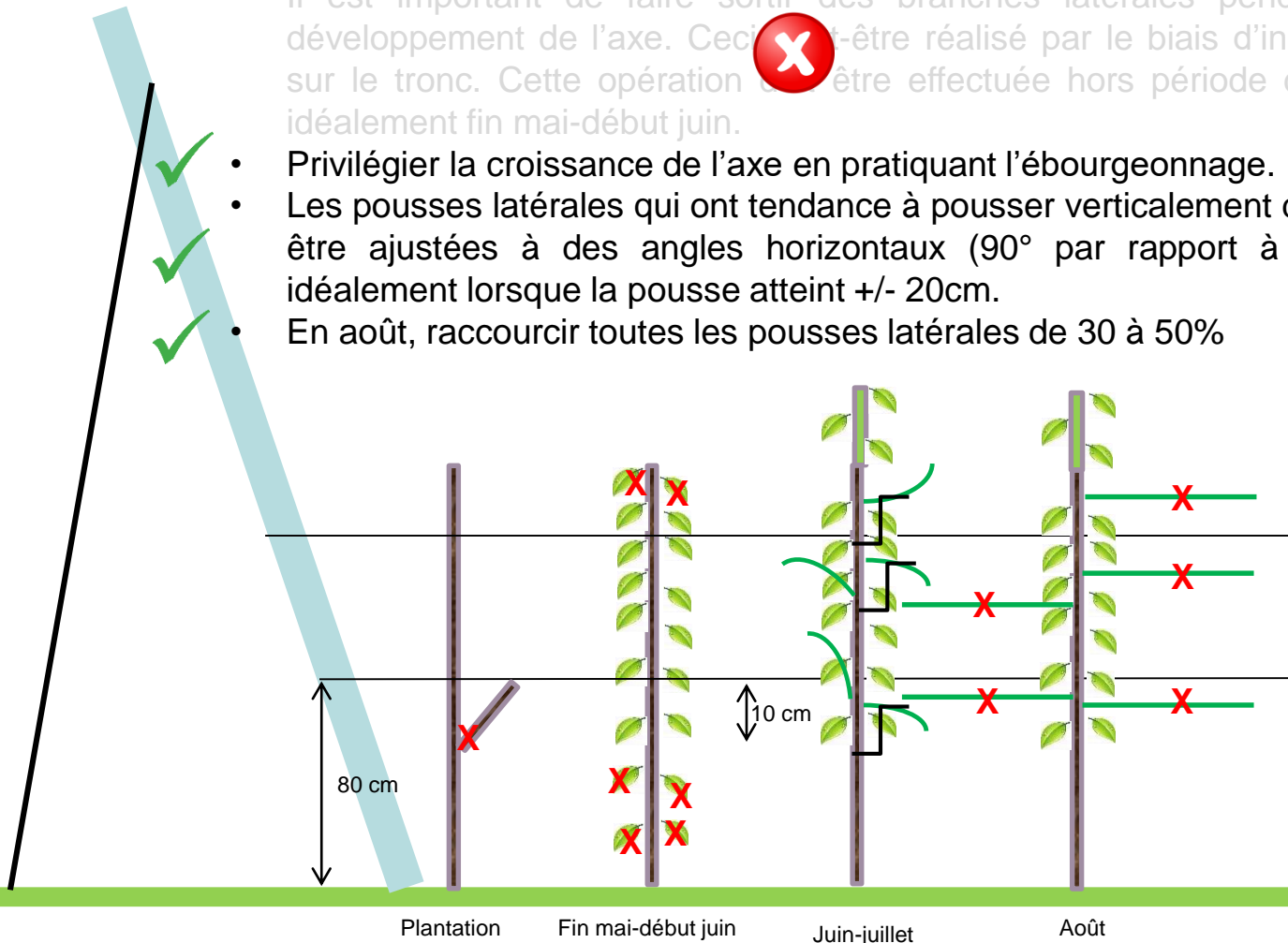
Modalités Est:

- Parcelle de 1000 m², composée de 6 variétés de l'Université de Bologne
 - Sweet Aryana[®] (2^{ème} feuille)
 - Sweet Lorenz[®] (2^{ème} feuille)
 - Marysa[™] (2^{ème} feuille)
 - Sweet Gabriel[®] (2^{ème} feuille)
 - Sweet Stephany[™] (2^{ème} feuille)
 - Sweet Saretta[®] (2^{ème} feuille)
- Un système de conduite est étudié, le fuseau en haute densité (HD) 3.5x0.8m,
- Armature simple
 - Pas de bâches anti-pluie
 - Pas de filets paragrêle
 - Pas de filets anti-oiseaux

1^{ère} année

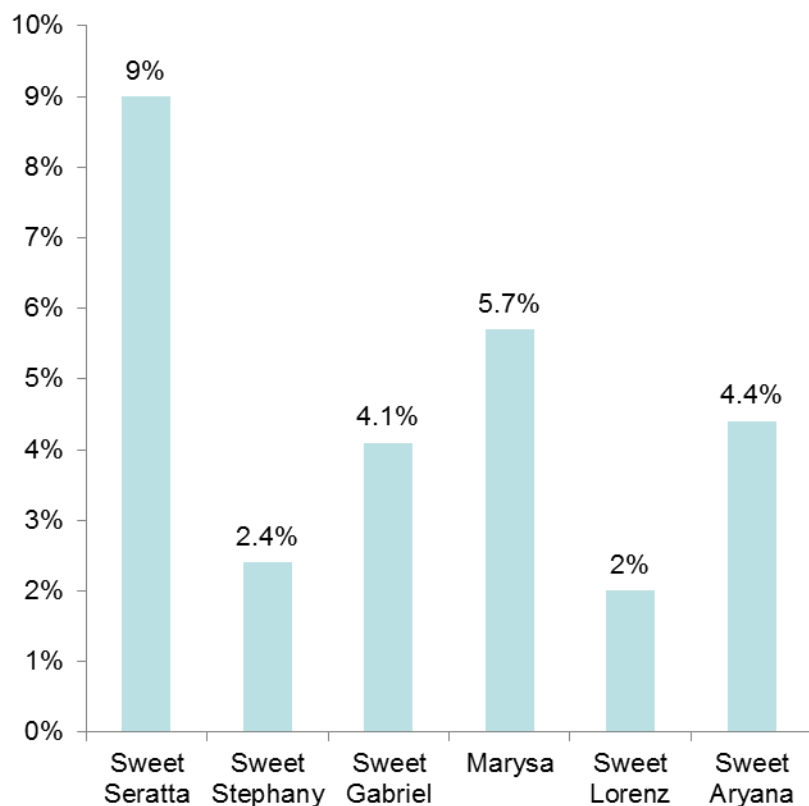


- A la plantation, il faut enlever tous les anticipés qui ont un diamètre trop gros par rapport à l'axe.
- Il est important de faire sortir des branches latérales pendant le développement de l'axe. Ceci doit être réalisé par le biais d'incisions sur le tronc. Cette opération doit être effectuée hors période de gel, idéalement fin mai-début juin.
- Privilégier la croissance de l'axe en pratiquant l'ébourgeonnage.
- Les pousses latérales qui ont tendance à pousser verticalement doivent être ajustées à des angles horizontaux (90° par rapport à l'axe), idéalement lorsque la pousse atteint +/- 20cm.
- En août, raccourcir toutes les pousses latérales de 30 à 50%

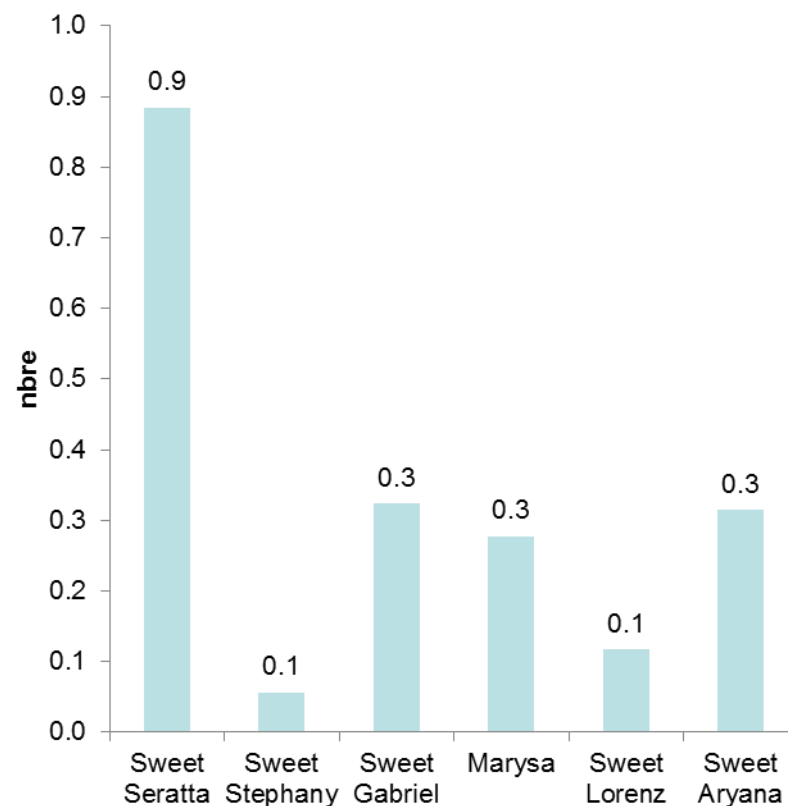


1^{ère} année: les incisions

Résultats en % sorties à l'aide des incisions



Résultats des nbres d'anticipés par ml (naturels)



Faut-il arquer les branches?

Port type vertical

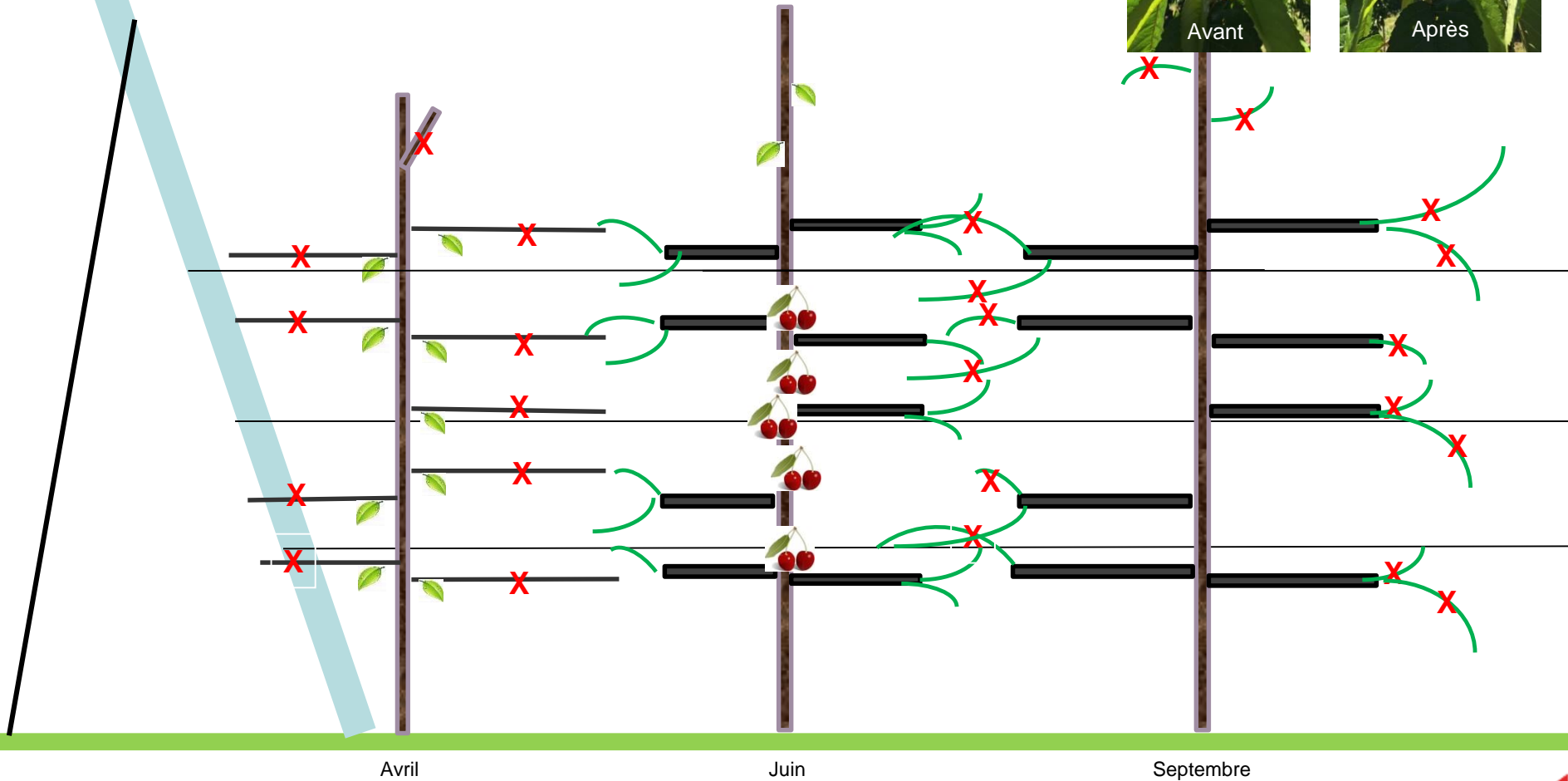


Port type horizontal



2^{ème} année

- En avril, tailler les anticipés à max mi-distance entre les deux arbres et laisser uniquement un axe central
- Juin, première récolte et suppression des entre jets de l'axe
- Septembre, raccourcir toutes les pousses latérales de 30-50%



2^{ème} année: avril, tailler les branches à 50%, bourgeon toujours vers le bas

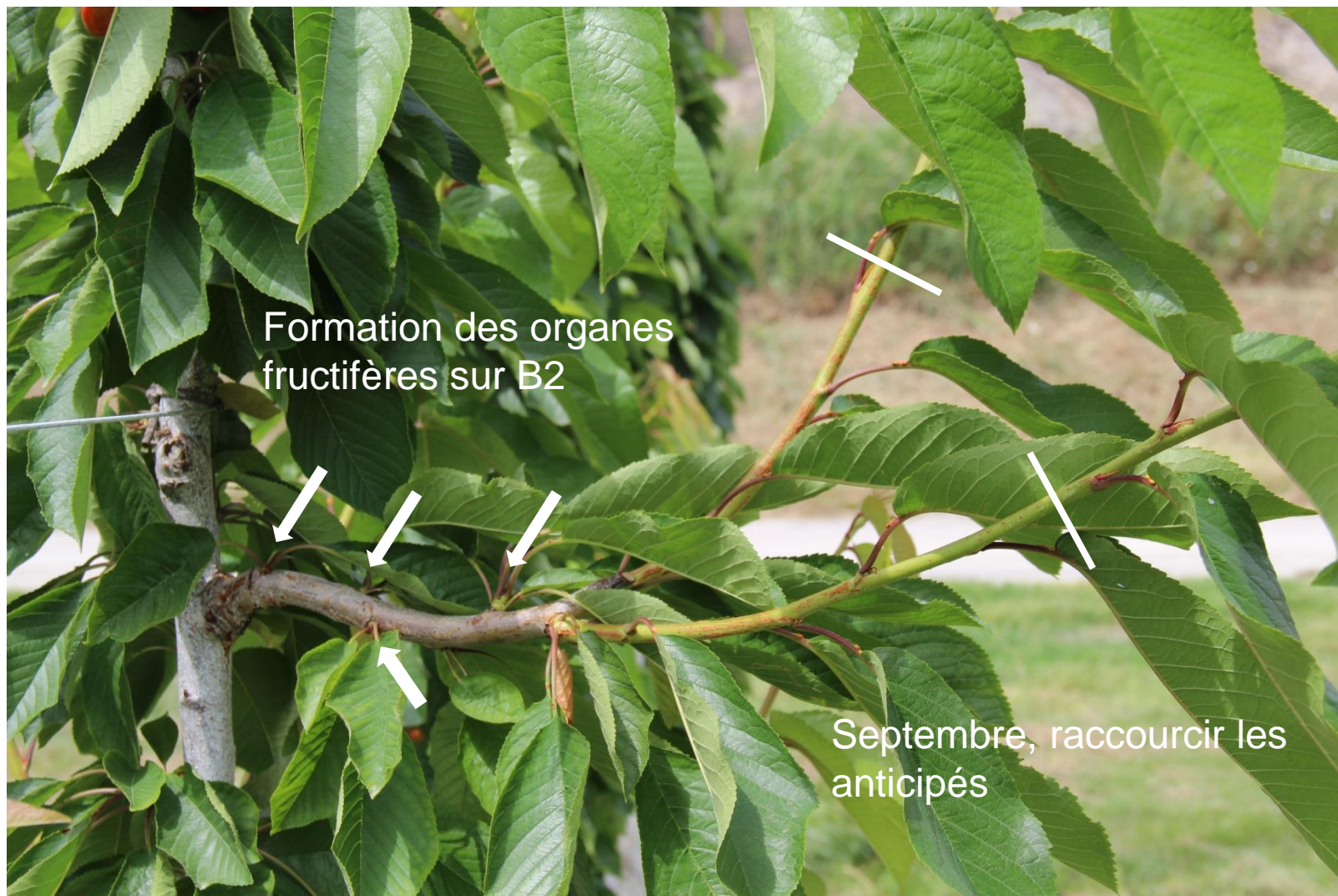
Avant



Après



2^{ème} année: juin, croissance du B1



3^{ème} année

- En avril, tailler les anticipés (**favoriser la pénétration de la lumière**)
- Juin, récolte
- Septembre raccourcir toutes les pousses latérales de 30-50%

