

Communiqué phytosanitaire

n° 03 du 19 février 2025

SOMMAIRE

Arboriculture

- Phénologie à Châteauneuf
- Cloque du pêcher
- Psylle du poirier

ARBORICULTURE

PHÉNOLOGIE À CHÂTEAUNEUF

Observations effectuées le 17.02.25 :

Pommier, poirier, cerisier : stade A (BBCH 00 ; bourgeon d'hiver)

Abricotier : stade A (BBCH 00 ; bourgeon d'hiver) à stade B (BBCH 51 ; gonflement des bourgeons)

CLOQUE DU PÊCHER

Cette maladie est causée par un champignon qui passe l'hiver dans les anfractuosités de l'écorce, les écailles des bourgeons ou à la surface du sol. Les premières contaminations entraînent le plus de dégâts. Elles se produisent au niveau des bourgeons. Il est recommandé d'intervenir en préventif au début du gonflement des bourgeons (stade B, BBCH51), avant un risque de contamination (pluie, température > 7°C). Attention, la phénologie peut varier selon les variétés et les régions.

[Liste des produits phytosanitaires contre la cloque du pêcher en préfloraison](#)

Gonflement des bourgeons

51 (B)

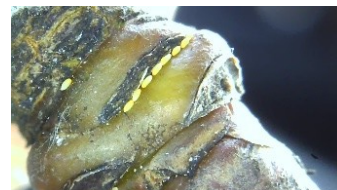


Source : stades phénologiques repères du pêcher, Agroscope

PSYLLE DU POIRIER

A Châteauneuf, les premiers œufs ont été observés la semaine dernière. Nous vous conseillons de contrôler la présence de pontes dans vos vergers si vous prévoyez de traiter au carbonate de calcium ou au kaolin pour empêcher les femelles de pondre. Une couverture homogène est indispensable pour assurer une bonne protection. Les applications doivent être renouvelées après les pluies ou dès que le film de protection est altéré.

[Liste des produits phytosanitaires contre le psylle du poirier en préfloraison](#)



Service cantonal de l'agriculture

