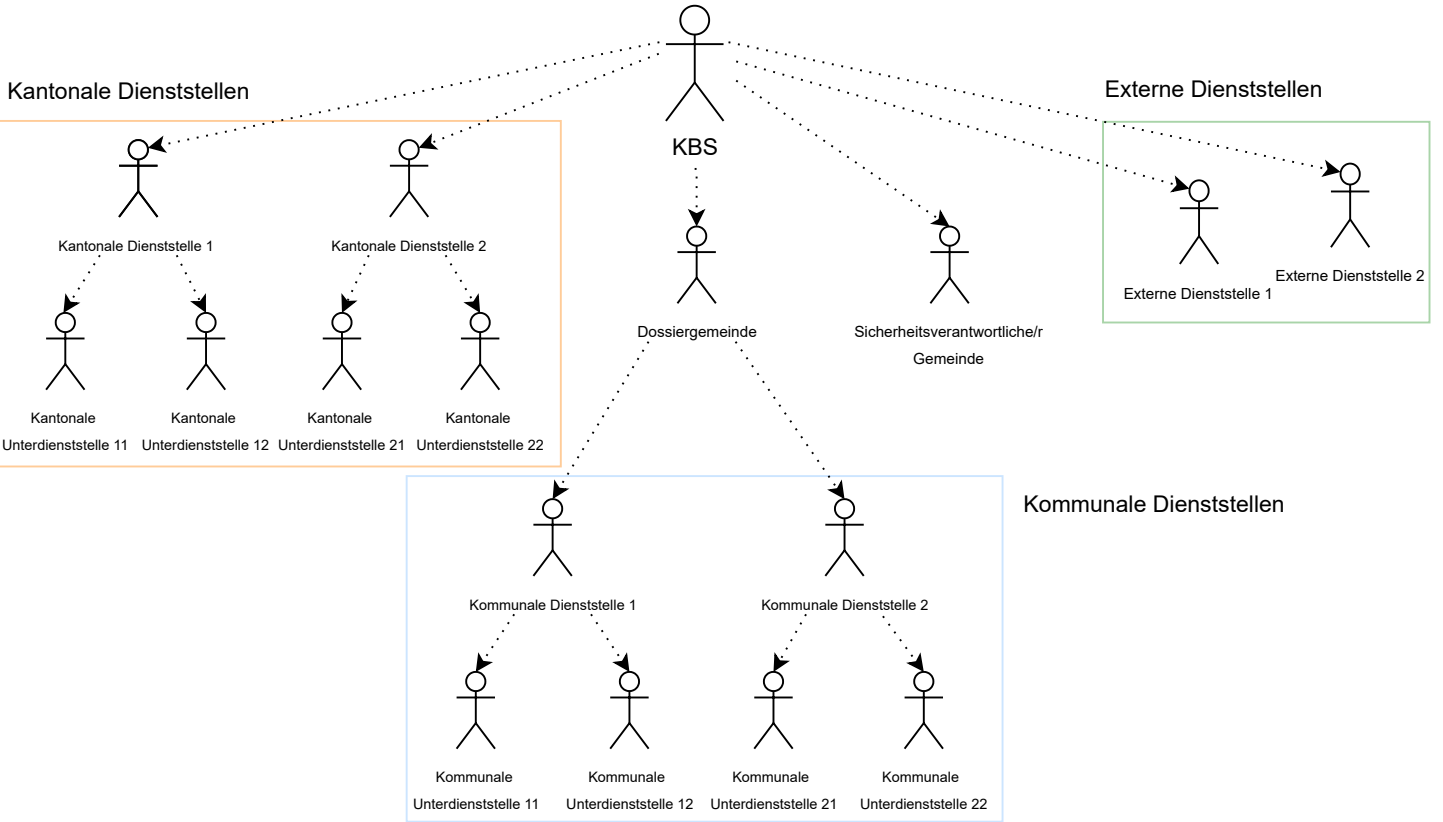
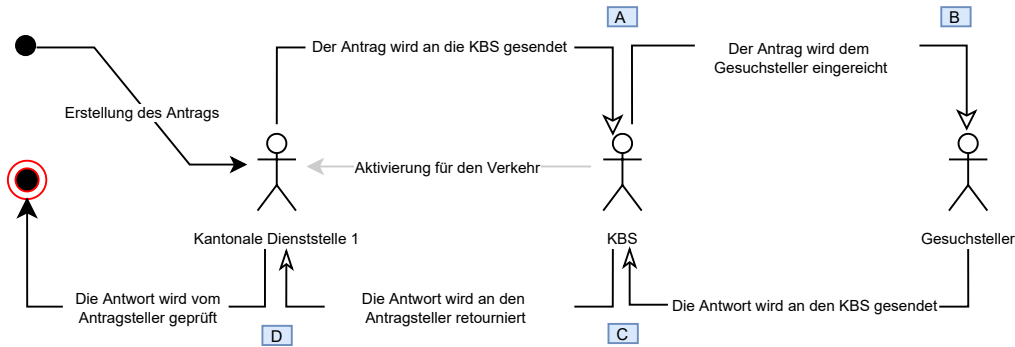


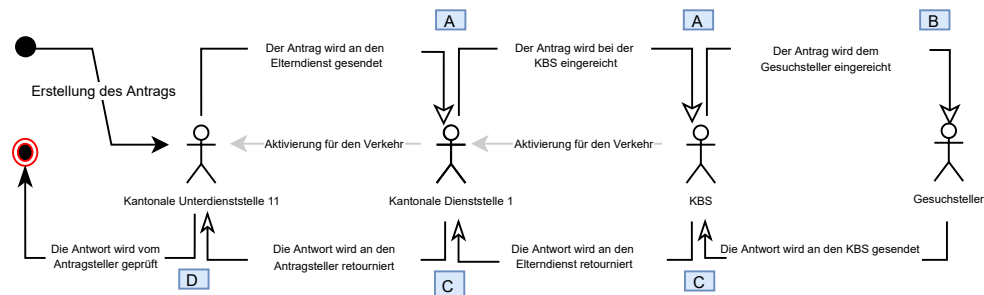
Dossier mit Kantonale Zuständigkeit



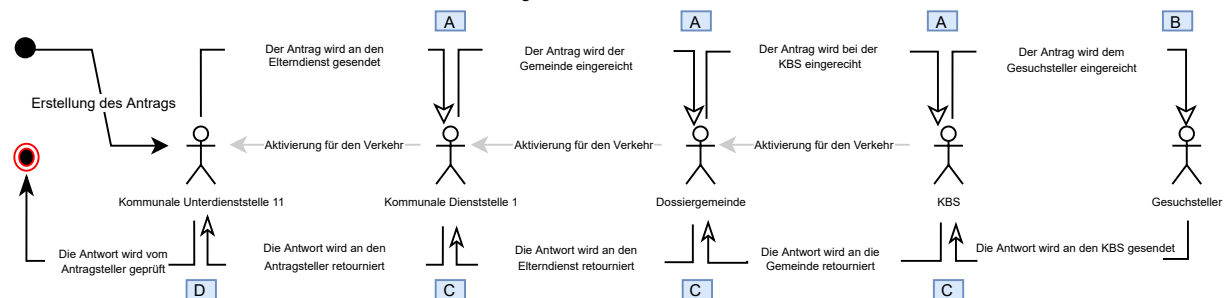
Fall 1 : die "Kantonale Dienststelle 1" sendet den Antrag



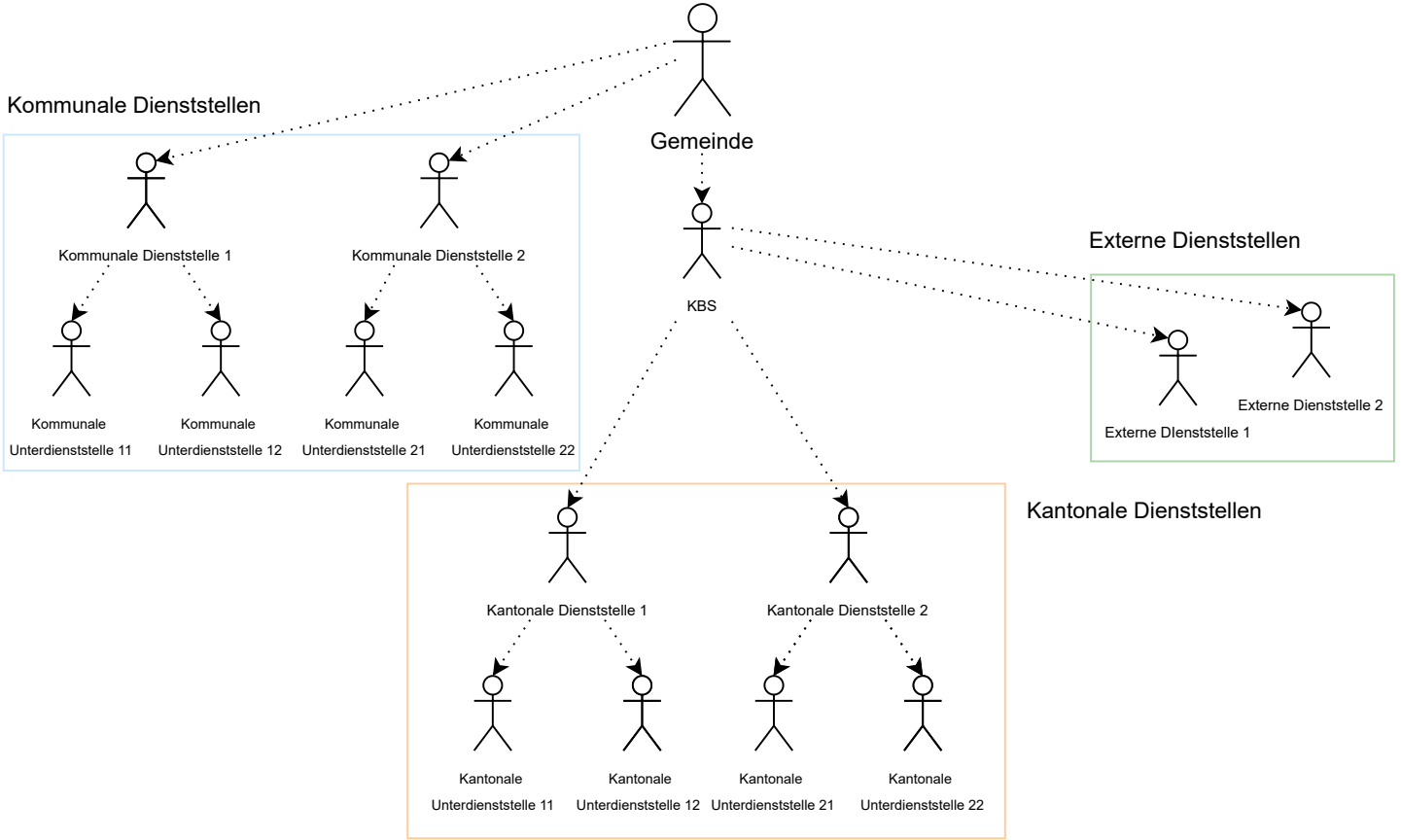
Fall 2 : Die "Kantonale Unterdienststelle 11" sendet den Antrag



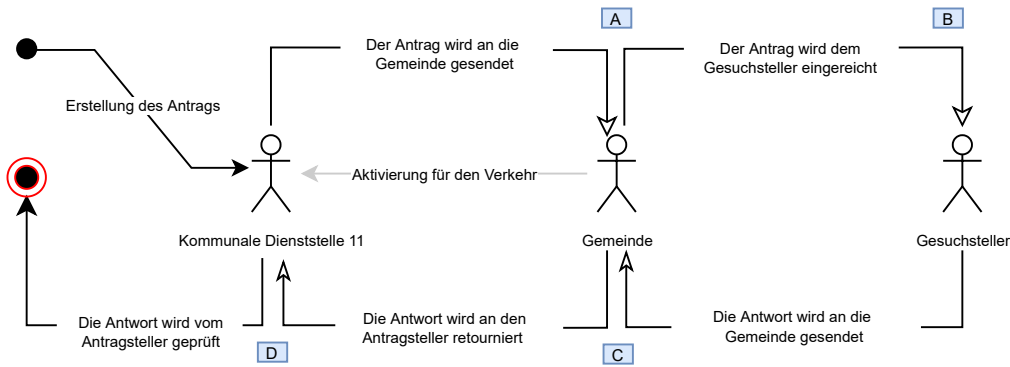
Fall 3 : die "Kommunale Unterdienststelle 11" sendet den Antrag



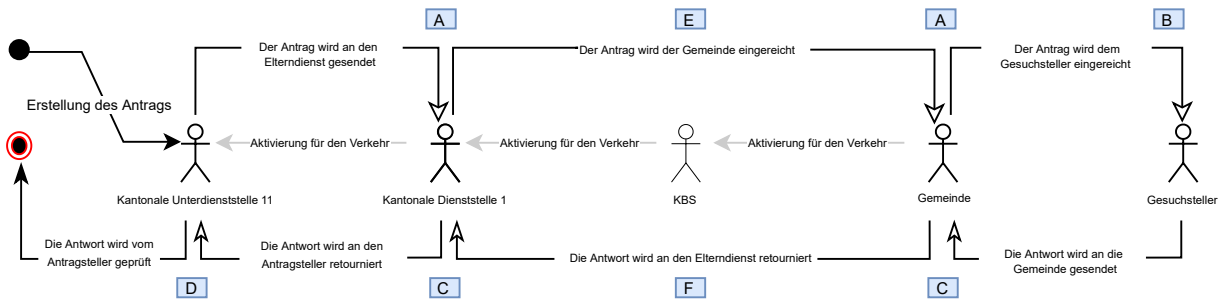
Dossier mit Kommunale Zuständigkeit



Fall 1 : die "Kommunale Dienststelle 1" sendet den Antrag



Fall 2 : die "Kantonale Unterdienststelle 11" sendet den Antrag



Nachricht A	
Nachrichtentyp	Antrag zur Vervollständigung zum Weiterleiten
Empfänger der Antwort	Dieser Nachrichtentyp wird an die Gruppe gesendet, die die Anfrage an den nächsten Akteur oder Antragsteller weiterleiten soll
Sichtbarkeit	Empfänger: nur die Gruppe kann auf die Nachricht zugreifen

Nachricht B	
Nachrichtentyp	Antrag zur Vervollständigung
Empfänger der Antwort	Dieser Nachrichtentyp wird an die antragstellende Person gesendet, die auf die Anfrage antworten soll
Sichtbarkeit	Empfänger: Nur die antragstellende Person kann auf die Nachricht zugreifen

Nachricht C	
Nachrichtentyp	Zu retournieren Antrag zur Vervollständigung
Empfänger der Antwort	Dieser Nachrichtentyp wird an die Gruppe gesendet, die die Anfrage an den nächsten Akteur oder Antragsteller zurückschicken muss
Sichtbarkeit	Empfänger: Nur die Gruppe kann auf die Nachricht zugreifen

Nachricht D	
Nachrichtentyp	Beantworteter Antrag zur Vervollständigung
Empfänger der Antwort	Dieser Nachrichtentyp wird an die Gruppe des Antragstellers gesendet
Sichtbarkeit	Empfänger: Nur die Gruppe kann auf die Nachricht zugreifen

Nachricht E	
Nachrichtentyp	Gestellter Antrag zur Vervollständigung
Empfänger der Antwort	Dieser Nachrichtentyp wird im Verfahren mit kommunaler Zuständigkeit an die KBS-Gruppe gesendet. Die KBS wird benachrichtigt, wenn eine seiner Abteilungen einen Antrag an die Kommune stellt
Sichtbarkeit	Empfänger: Nur die Gruppe kann auf die Nachricht zugreifen

Nachricht F	
Nachrichtentyp	Retournierter Antrag zur Vervollständigung
Empfänger der Antwort	Dieser Nachrichtentyp wird im Verfahren mit kommunaler Zuständigkeit an die KBS-Gruppe gesendet. Die KBS wird benachrichtigt, wenn die Kommune die Antwort an eine ihrer Dienststellen zurücksendet
Sichtbarkeit	Empfänger: Nur die Gruppe kann auf die Nachricht zugreifen.

Nachricht G	
Nachrichtentyp	Abgelehnter Antrag zur Vervollständigung
Empfänger der Antwort	Dieser Nachrichtentyp wird an die Gruppe des Antragstellers gesendet
Sichtbarkeit	Alle Personen, die Zugriff auf den Ordner haben, können auf die Nachricht zugreifen

Nachricht H	
Nachrichtentyp	Annulierter Antrag zur Vervollständigung
Empfänger der Antwort	Dieser Nachrichtentyp wird an die Gruppe des Antragstellers und die antragstellende Person gesendet, die auf die Anfrage antworten müssen, wenn die Anfrage bereits von der antragstellende Person empfangen wurde
Sichtbarkeit	Alle Personen, die Zugriff auf den Ordner haben, können auf die Nachricht zugreifen

Nachricht I	
Nachrichtentyp	Zu Validierender Antrag zur Vervollständigung
Empfänger der Antwort	Dieser Nachrichtentyp wird an die antragstellende Personen gesendet, die den Antrag bestätigen müssen
Sichtbarkeit	Empfänger: nur die antragstellenden Personen können auf die Nachricht zugreifen