

# Berufs-, Studien- und Laufbahnberatung



# Inhalte



Einblicke in die Arbeit der BSL

- ▲ Grundlage und Auftrag
- ▲ Organisation
- ▲ Dienstleistungen

Öffentliche Dienstleistungen

Dienstleistungen für Stellensuchende

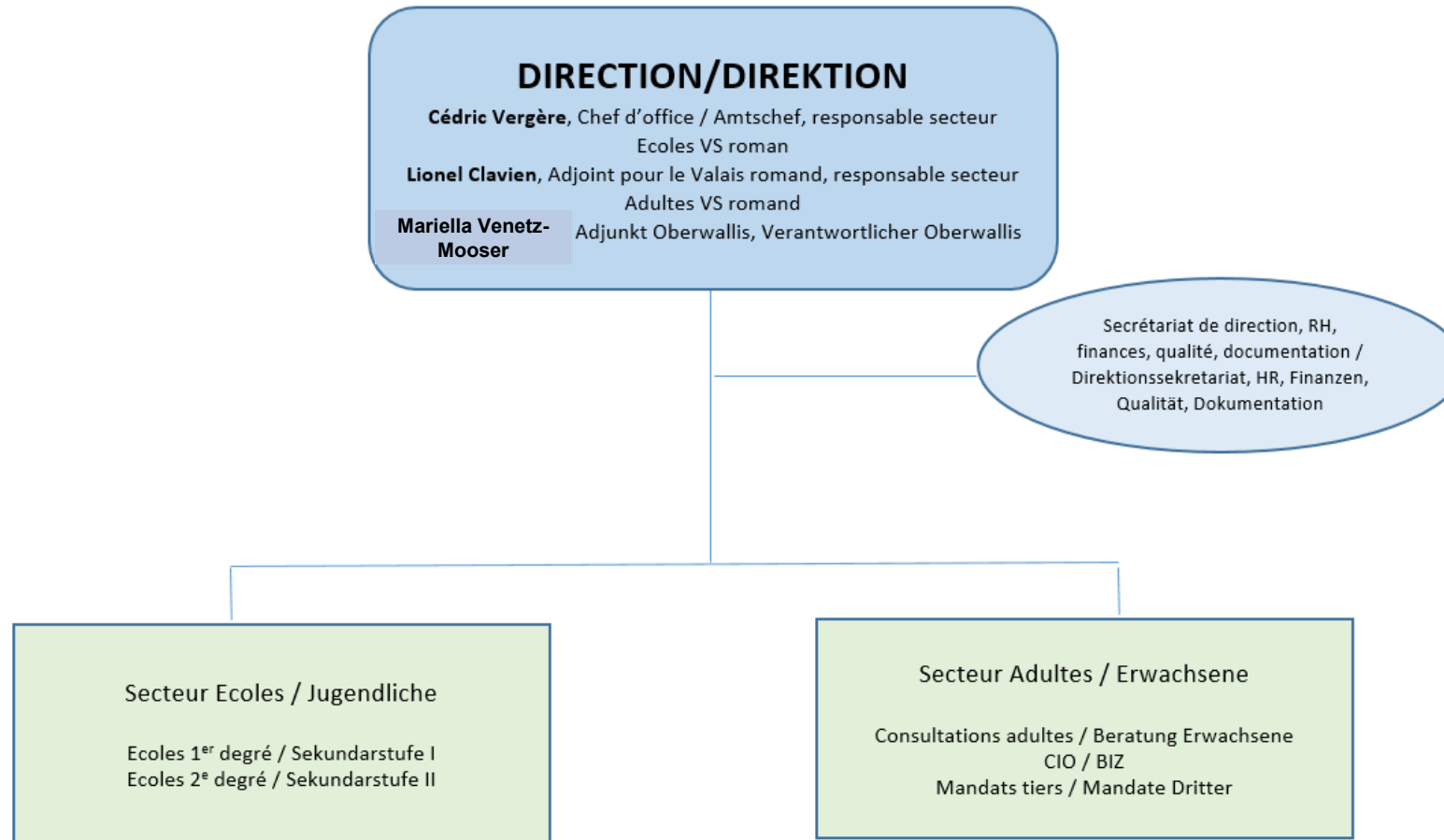


# Auftrag

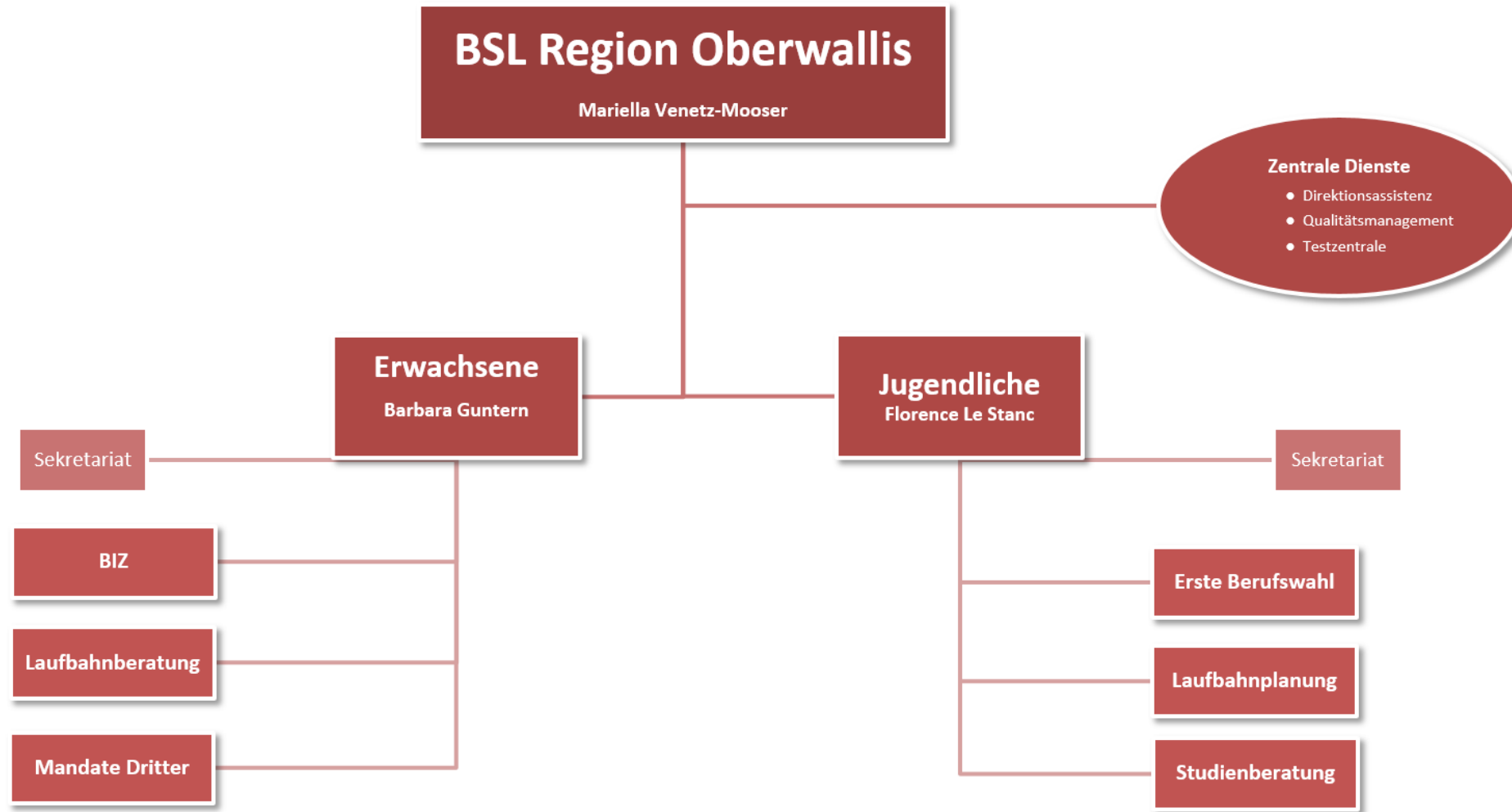
Wir unterstützen  
Jugendliche und Erwachsene  
bei der Berufs- und Studienwahl sowie  
bei der Gestaltung der beruflichen  
Laufbahn



# Organisation Amt für Berufs-, Studien- und Laufbahnberatung Wallis



# Organisation BSL Region Oberwallis



# Team BSL Region Oberwallis



# Team BSL Region Oberwallis - Beratungspersonen

## 13 Dipl. Berufs- und LaufbahnberaterInnen \*

(Erstausbildung: Psychologie, Soziale Arbeit, Pädagogik, Erziehungswissenschaft, Betriebsökonomie, Germanistik, Personalmanagement usw.)

### Abteilung Jugend



### Abteilung Erwachsene



# Team BSL Oberwallis - Administration

1 Direktionssekretärin



2 Sekretärinnen

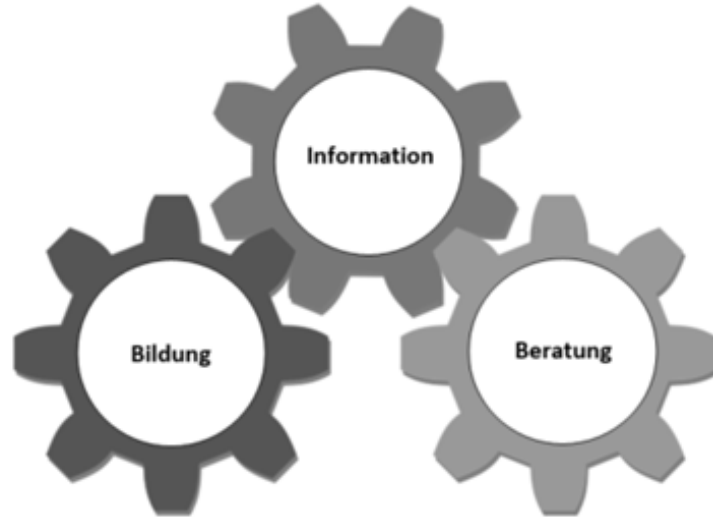


2 Lernende (Kaufmann)





# Dienstleistungen



Dienstleistungsbereiche **Information**, **Beratung** und **Bildung** : Grundlage der Arbeitsinhalte und Angebote der BSL

- Breites Spektrum der Dienstleistungen: von niederschweligen Angeboten mit Breitenwirkung (z.B. Selbstinfo) bis zu individuellen und spezifischen Angeboten (z.B. psychologische Beratung)
- Gestaltung der einzelnen Angebote je nach Fragestellung, Erwartungen sowie Realisierungskompetenzen der Kundinnen und Kunden



# Dienstleistungen

<b>Information</b>	<b>Berufs- und Studienberatung</b>	<b>Laufbahn-Beratung</b>	<b>Bildung</b>
Information Auskünfte  BIZ  Veranstaltungen	OS Zentren Berufsschulen Mittelschulen Fachhochschulen Universitäten	Erwachsene  Arbeitsintegration	Kursangebot: - Persönlichkeit - Neuorientierung - Wiedereinstieg



# Berufsinformationszentrum BIZ



Das Berufsinformationszentrum (BIZ) ist Anlaufstelle der Berufs- Studien- und Laufbahnberatung Region Oberwallis **BSL**

## Öffnungszeiten

Montag, Mittwoch und Donnerstag  
Vor Feiertagen

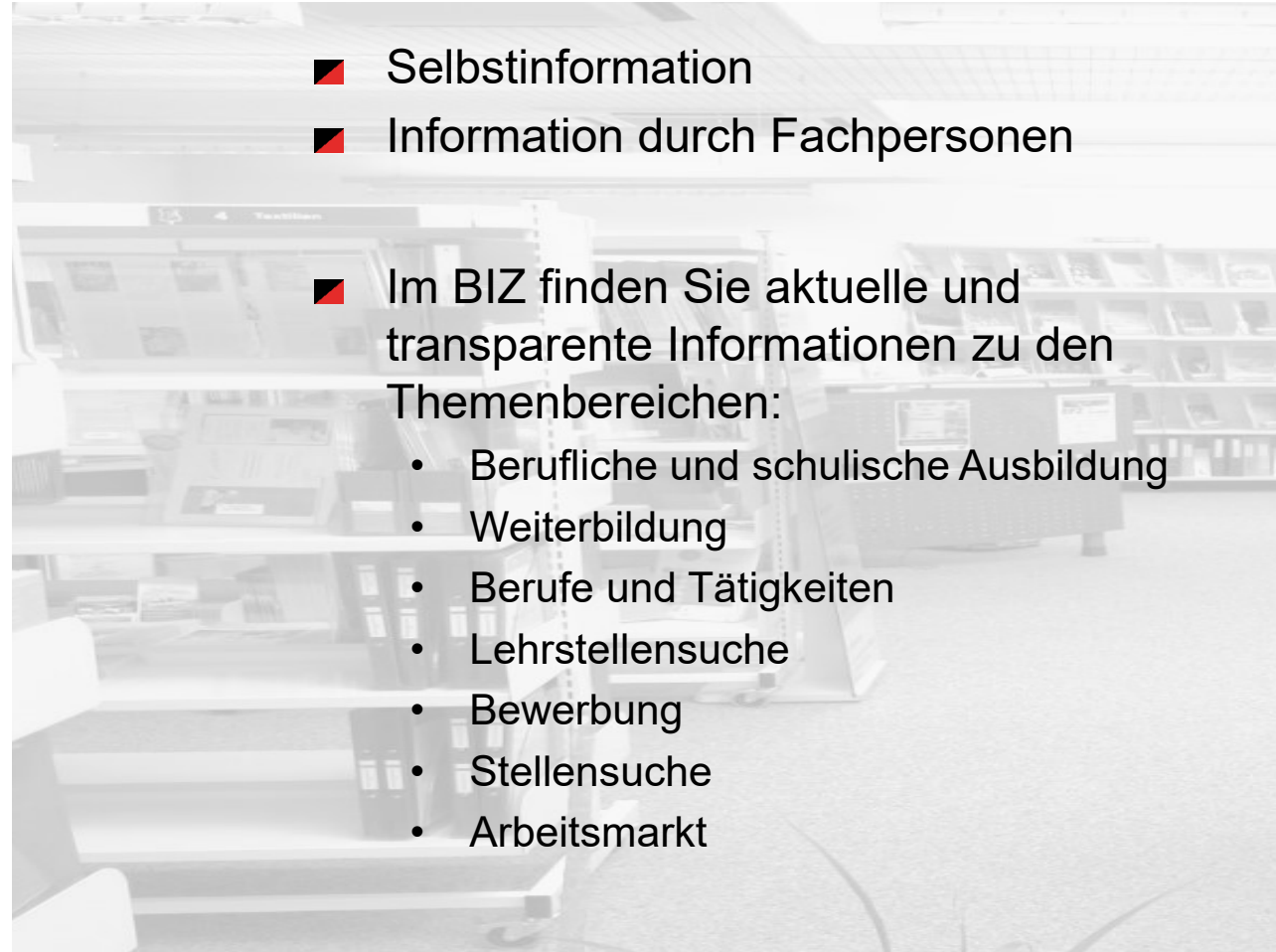
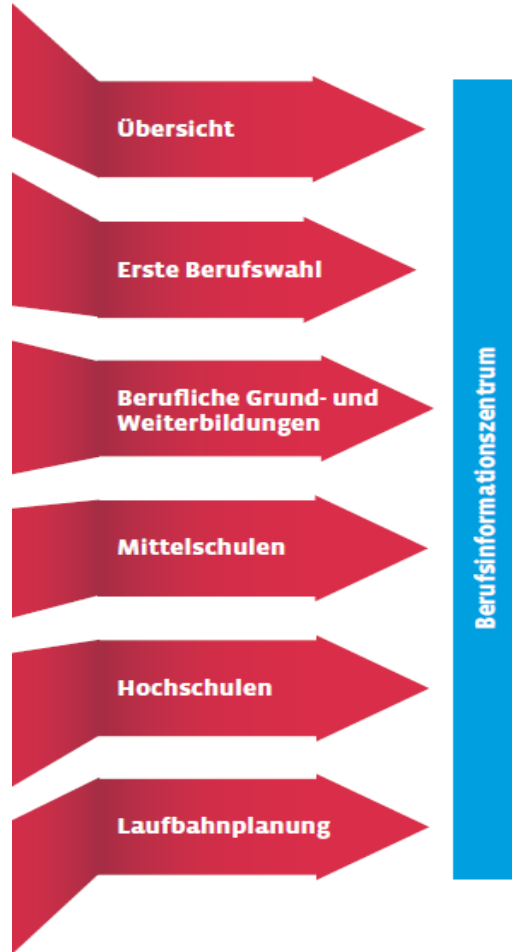
13:30 Uhr - 17:00 Uhr  
13:30 Uhr - 16:00 Uhr

Jeden letzten Samstag im Monat

9:00 Uhr – 12:00 Uhr



# Bei uns finden Sie Antworten auf Ihre Fragen



# Beratung: Berufsberatung

- Sek I: 18 OS-Zentren mit rund 2250 SchülerInnen (2023)
- Klassen- und Elternveranstaltungen
- Informations- und Bildungsveranstaltungen
- Einzelberatungen



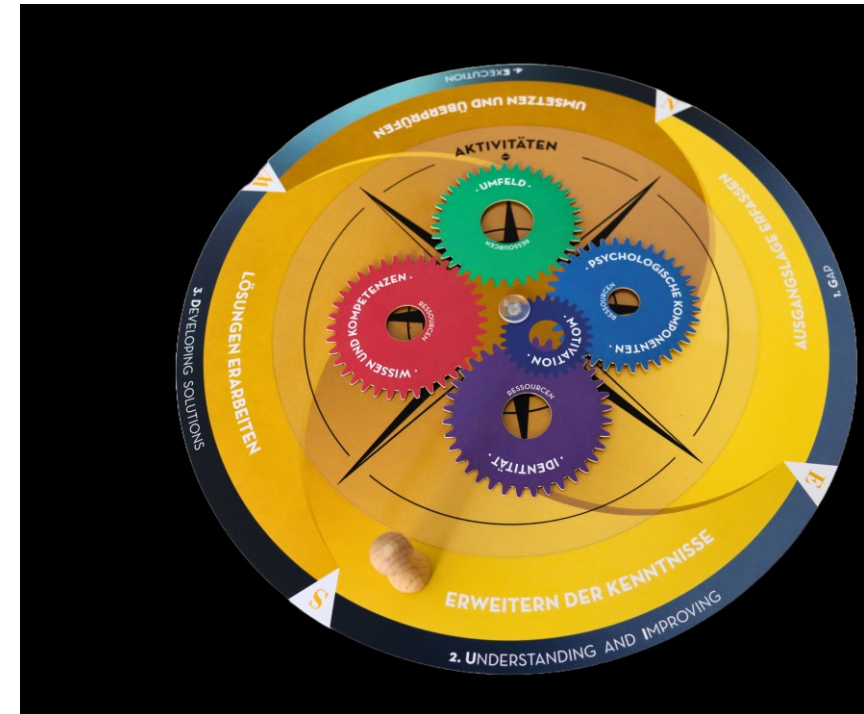
# Beratung: Studienberatung

- Sek II: Kollegium und OMS mit 1400 SchülerInnen
- Klassen- und Elternveranstaltungen
- Informations- und Bildungsveranstaltungen
- Einzelberatungen



# Beratung: Laufbahnberatung

- Auseinandersetzung mit beruflicher Situation, Erarbeitung und Umsetzung von individuellen beruflichen Perspektiven
- Berufliche Standortbestimmung (**VIAMIA**)
- Interessens-, Persönlichkeits- und Leistungsabklärungen
- Ziele definieren
- Umsetzungsstrategien erarbeiten



# Unsere KundInnen im Erwachsenen-Bereich

## Öffentliches Angebot

- Personen mit einem Abschluss auf Sekundarstufe II
- Personen ohne Ausbildung
- Personen mit Arbeitserfahrungen
- WiedereinsteigerInnen
- ...

## Mandate Dritter

- RAV
- IV
- SMZ
- Asylwesen
- Andere Institutionen
- IIZ





# Bildungsangebote



JobCheck - Berufliche Perspektiven für  
Stellensuchende

Workshops: Matura - wie weiter?

Berufsmatura – Ziel in Sicht!

Berufliche Perspektiven 45+

...



# Dienstleistungen für Stellensuchende



Stellenwechsel prägen unsere berufliche Laufbahn. Eine neue berufliche Herausforderung anzunehmen bedeutet, sich mit der bisherigen Arbeitssituation auseinanderzusetzen. Während dem JobCheck setzen Sie sich mit Ihrer beruflichen Situation auseinander und erkennen mögliche Unterstützungsangebote. Begleitet werden Sie von einer Beratungsperson der BSL.

## Zielsetzungen

In der Gruppe setzen Sie sich zusammen mit einer Beratungsperson der BSL mit Ihrer bisherigen Arbeitssituation auseinander. Sie erhalten hilfreiche aktuelle Informationen zu wichtigen Themen der Laufbahnplanung, der Stellensuche und des Bewerbungsprozesses. Sie erkennen für sich mögliche Unterstützungsangebote und erstellen in einem Einzelgespräch einen ersten persönlichen Plan.

## Zielgruppe

Das Angebot richtet sich an Kundinnen und Kunden, welche bei der Arbeitslosenversicherung (ALV) angemeldet sind.

## Voraussetzungen

Sie verfügen über mündliche und schriftliche Grundkenntnisse in Deutsch (mind. Niveau A2).

Sie sind bereit, sich aktiv in einer Gruppe mit den Inhalten des JobChecks auseinanderzusetzen.

## Inhalt

### Berufliche Perspektiven

- Berufliche Standortbestimmung
- Auseinandersetzung mit der beruflichen Laufbahn
- Erkennen beruflicher Ressourcen und Interessen

### Schriftliche Bewerbung

- Informationen zu den Inhalten der schriftlichen Bewerbung (Lebenslauf, Motivationsschreiben, Kurzportrait)

### Arbeitsmarkt und Stellensuche

- Informationen zum Arbeitsmarkt
- Mögliche Bewerbungsstrategien kennenlernen

### Transfer/Umsetzung

- Erkennen von ersten Umsetzungsschritten und möglichen Unterstützungsmaßnahmen

Berufs- Studien- und Laufbahnberatung - BSL



# Dienstleistungen für Stellensuchende

## Anmeldung durch Institutionen mit Auftrag



### Angebote Bildung

- JobCheck



### Angebote Beratung

- Psychologische Laufbahnberatung
- Bewerbung
- Begleitung
- Portfolio der Kompetenzen
- MiLa – Coaching im mittleren Lebensalter



### Angebote Abklärung

- Eval T1
- Bilanzierung



# Grundsätze in der Arbeitsintegration

## Persönlichkeitsorientierte Dienstleistungen

- Kunde / Kundin steht im Mittelpunkt:  
Interessen, Bedürfnisse, Kompetenzen
- Ressourcenorientierte Arbeitsweise:  
Auseinandersetzung mit den persönlichen Ressourcen, Förderung der Kompetenzen
- Einbezug der Rahmenbedingungen:  
Ist-Situation, Auftrag, Arbeitsmarkt, Partner usw.



## Kontakt Daten (Ansprechperson: Barbara Guntern)

Amt für Berufs-, Studien- und Laufbahnberatung

Schlossstrasse 30

3900 Brig

027/606 95 70

[berufsberatung-brig@admin.vs.ch](mailto:berufsberatung-brig@admin.vs.ch)



# Links

[www.vs.ch/berufsberatung](http://www.vs.ch/berufsberatung) oder <https://www.vs.ch/de/web/bsl>

[www.miini-brüefswahl.ch](http://www.miini-brüefswahl.ch)

<https://www.linkedin.com/company/bslo/>

<https://www.berufsberatung.ch>

<https://viamia.ch/>





Herzlichen Dank für Ihr Interesse!

