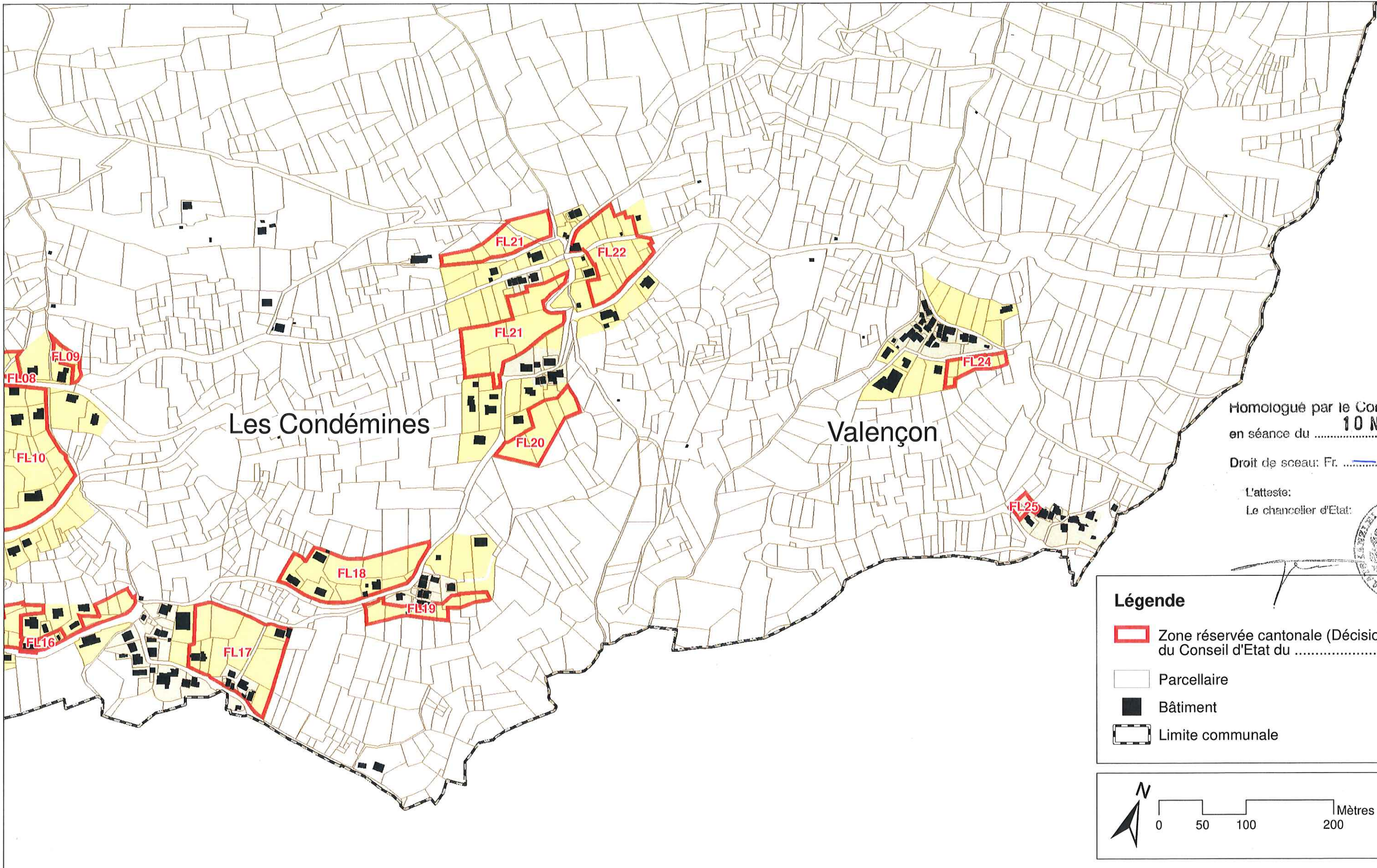




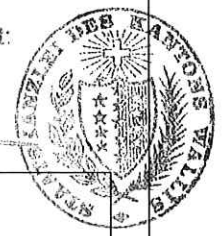
Zones réservées cantonales (art. 21, al.3 LcAT)



Homologué par le Conseil d'Etat
 en séance du 10 NOV. 2021

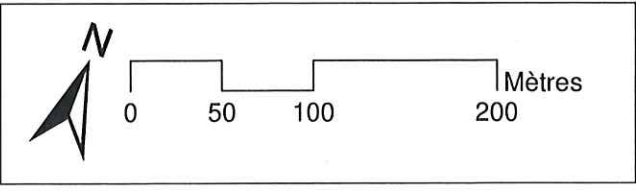
Droit de sceau: Fr.

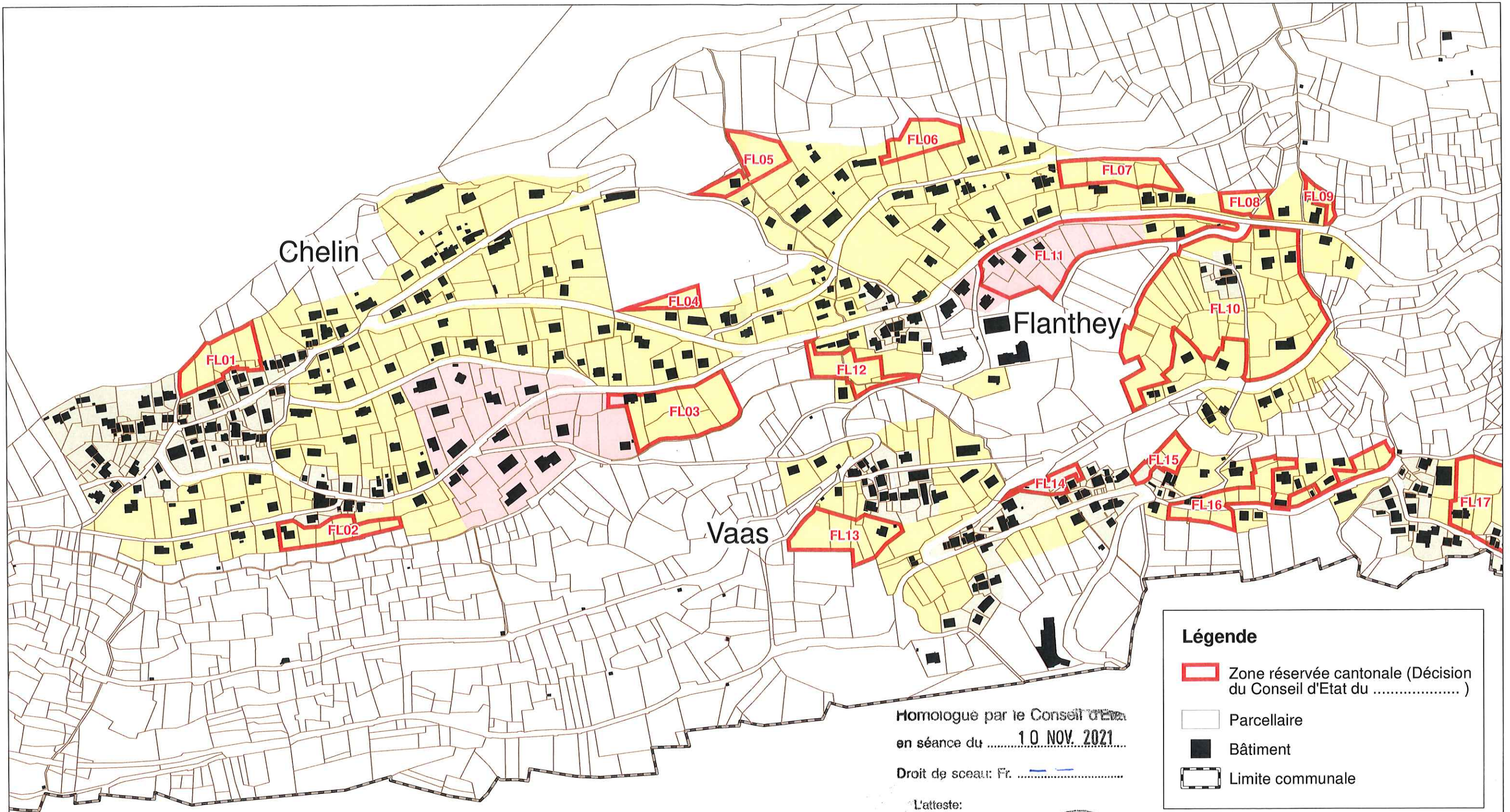
L'atteste:
 Le chancelier d'Etat:







Légende

- Zone réservée cantonale (Décision du Conseil d'Etat du)
- Parcellaire
- Bâtiment
- Limite communale





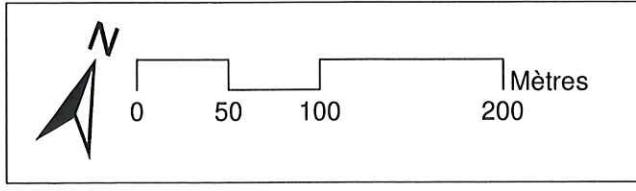
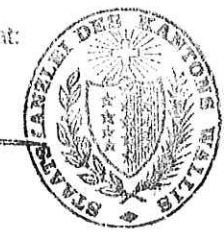
Légende

-  Zone réservée cantonale (Décision du Conseil d'Etat du)
-  Parcellaire
-  Bâtiment
-  Limite communale

Homologué par le Conseil d'Etat
 en séance du 1.0 NOV. 2021

Droit de sceau: Fr.

L'atteste:
 Le chancelier d'Etat:

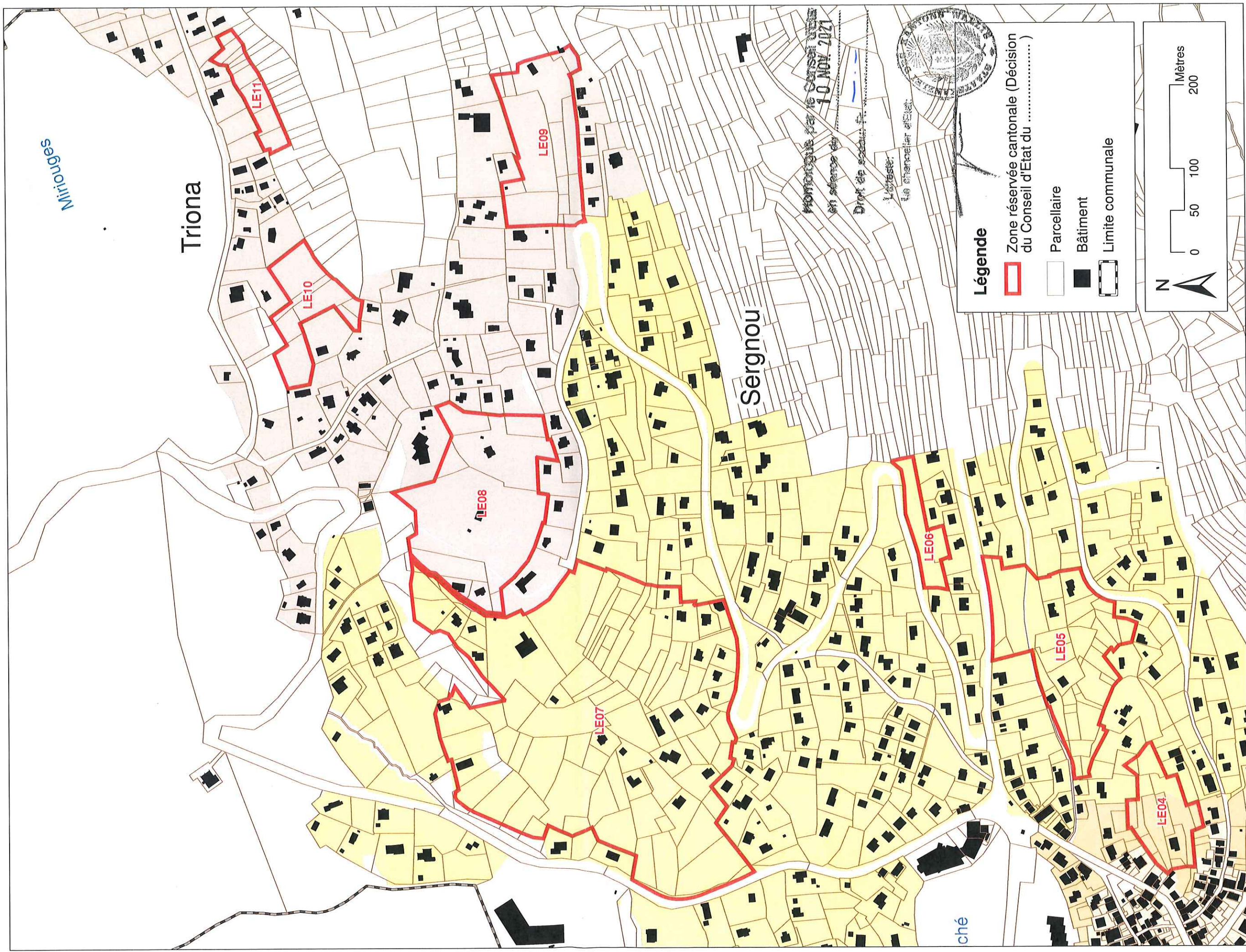




COMMUNE DE LENS

Zones réservées cantonales (art. 21, al.3 LcAT)

LENS NORD

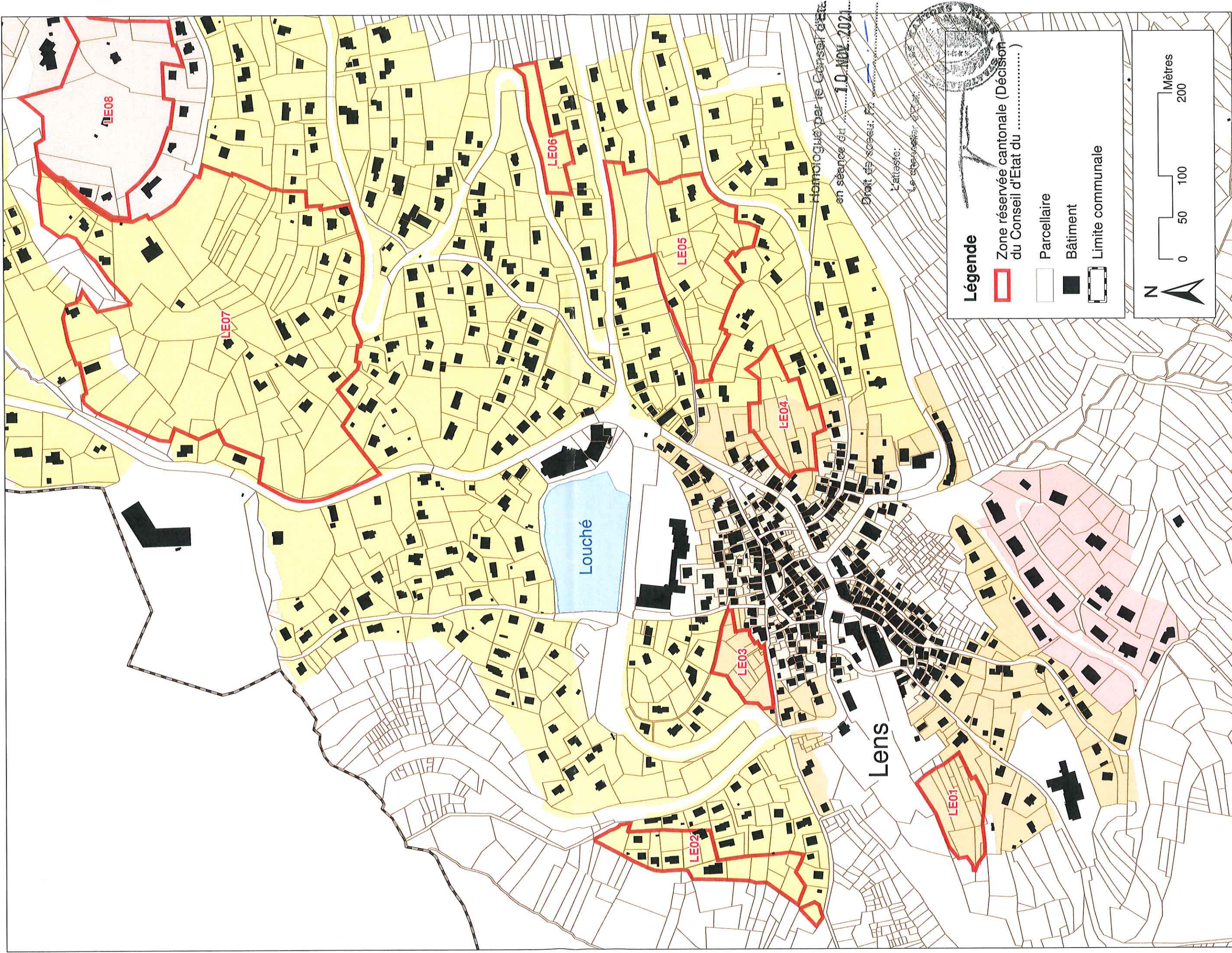




COMMUNE DE LENS

Zones réservées cantonales (art. 21, al.3 LcAT)

LENS SUD



Légende

Zone réservée cantonale (Décision du Conseil d'Etat du)

Parcellaire

Bâtiment

Limite communale



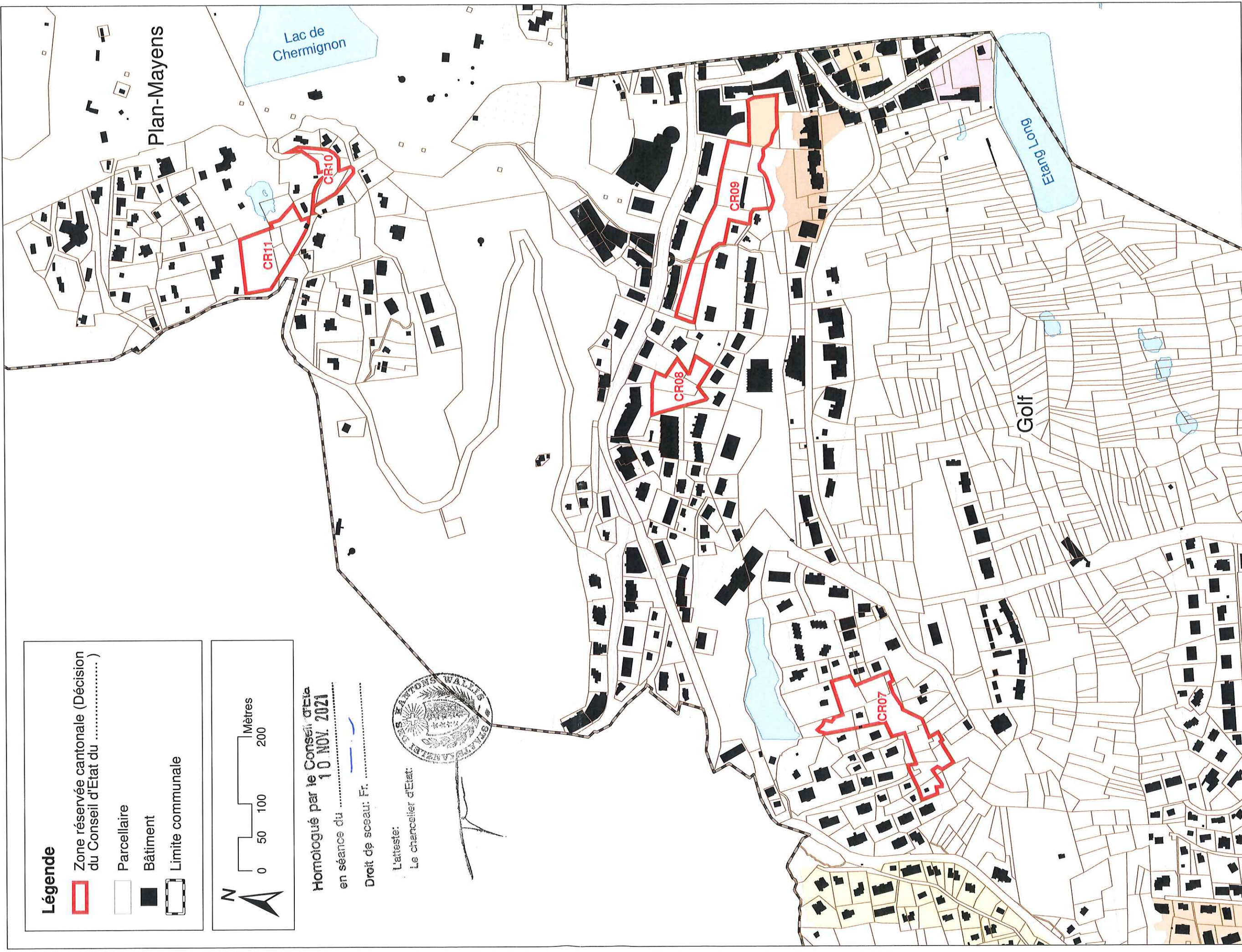
0 50 100 200
Mètres







COMMUNE DE LENS

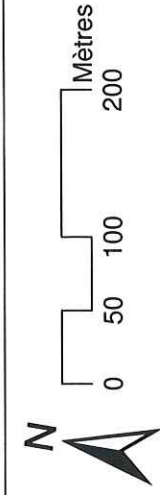
Zones réservées cantonales (art. 21, al.3 LcAT)

STATION NORD



Légende

-  Zone réservée cantonale (Décision du Conseil d'Etat du)
-  Parcellaire
-  Bâtiment
-  Limite communale



Homologué par le Conseil d'Etat
 le 10 NOV. 2021
 en séance du

Droit de sceau: Fr.



L'atteste:
 Le chancelier d'Etat:

