

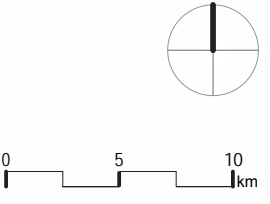
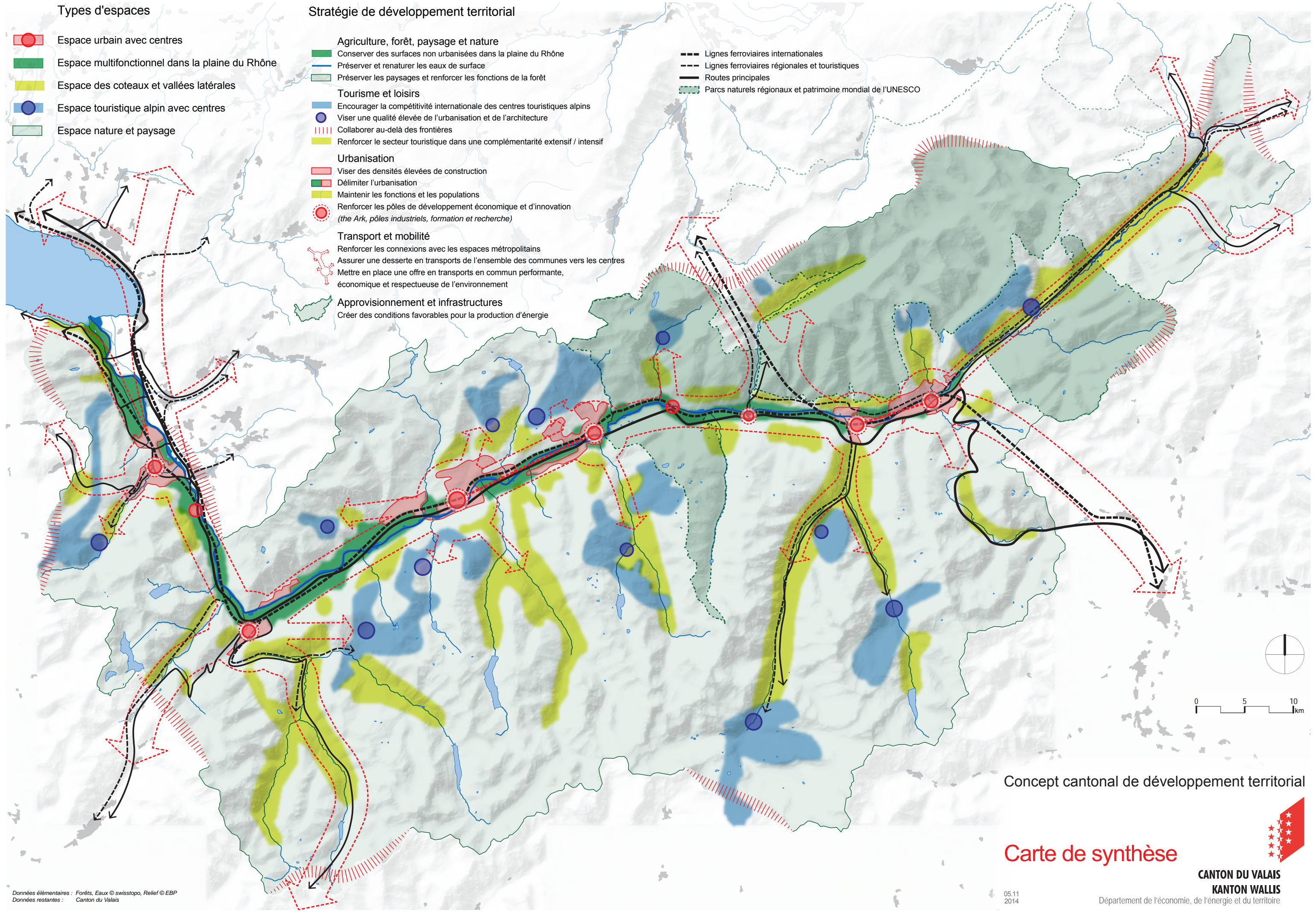
Types d'espaces

- Espace urbain avec centres
- Espace multifonctionnel dans la plaine du Rhône
- Espace des coteaux et vallées latérales
- Espace touristique alpin avec centres
- Espace nature et paysage

Stratégie de développement territorial

- Agriculture, forêt, paysage et nature
 - Conserver des surfaces non urbanisées dans la plaine du Rhône
 - Préserver et renaturer les eaux de surface
 - Préserver les paysages et renforcer les fonctions de la forêt
- Tourisme et loisirs
 - Encourager la compétitivité internationale des centres touristiques alpins
 - Viser une qualité élevée de l'urbanisation et de l'architecture
 - Collaborer au-delà des frontières
 - Renforcer le secteur touristique dans une complémentarité extensif / intensif
- Urbanisation
 - Viser des densités élevées de construction
 - Délimiter l'urbanisation
 - Maintenir les fonctions et les populations
 - Renforcer les pôles de développement économique et d'innovation (the Ark, pôles industriels, formation et recherche)
- Transport et mobilité
 - Renforcer les connexions avec les espaces métropolitains
 - Assurer une desserte en transports de l'ensemble des communes vers les centres
 - Mettre en place une offre en transports en commun performante, économique et respectueuse de l'environnement
- Approvisionnement et infrastructures
 - Créer des conditions favorables pour la production d'énergie

- Lignes ferroviaires internationales
- Lignes ferroviaires régionales et touristiques
- Routes principales
- Parcs naturels régionaux et patrimoine mondial de l'UNESCO



Concept cantonal de développement territorial

Carte de synthèse



CANTON DU VALAIS
KANTON WALLIS

Département de l'économie, de l'énergie et du territoire