



CANTON DU VALAIS
KANTON WALLIS

Contact

Administration

Responsable: Catherine Lorenz
Tél: 027 607 20 85
sas-centre-formation-fmp@admin.vs.ch

Adresse

Structure pour familles monoparentales
Avenue du Tourbillon 40
1950 Sion

Mesures sur site

Cours de langue

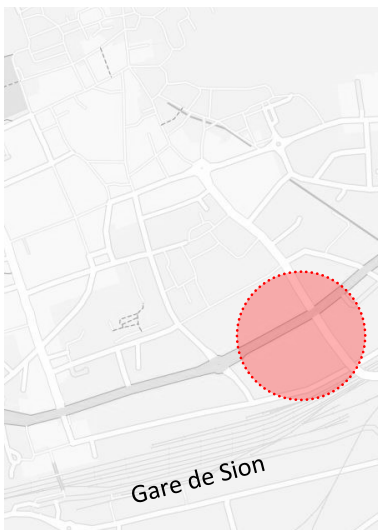
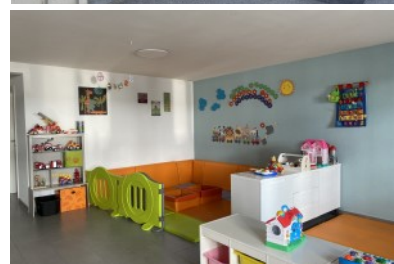
- Cours de français semi-intensif
- Ateliers pratiques de la langue

Ateliers de domaines divers

- PE Espace enfants

Réseau parent d'accueil à la journée

- Personne engagée avec contrat de travail
- 1 projet pilote (3 femmes migrantes)
 - 5 femmes engagées, accueil au sein de leur propre de logement



Accès

En transports publics (train, bus)
En voiture (parking dans la rue)