

CFC

Employé de commerce Employée de commerce

Formations après le CO

Formations tertiaires



Présentation détaillée des filières sur www.orientation.ch/schema-par-domaine

Ce document peut être téléchargé sur www.vs.ch/osp > nos publications



FORMATIONS PROFESSIONNELLES

▶ APPRENTISSAGE

L'apprentissage a pour but de transmettre les connaissances et les compétences nécessaires à l'exercice de la profession d'employé ou employée de commerce, en alternant formation pratique et théorique. Il se déroule en entreprise ou en école de métiers du commerce et mène à l'obtention du CFC.

L'apprentissage dual, avec ou sans maturité professionnelle

3 ANS EN ENTREPRISE

Les tâches varient selon le champ d'activités de l'entreprise formatrice, et des cours spécifiques sont organisés selon les secteurs. Les apprentis et apprenties acquièrent progressivement de l'autonomie dans la correspondance commerciale, la comptabilité (saisie des écritures, vérification des paiements), les commandes (réception, facturation), l'accueil de la clientèle et/ou du secrétariat.



employé-e de commerce
sur www.orientation.ch

MATURITÉ PROFESSIONNELLE INTÉGRÉE OU POST-CFC

La maturité professionnelle a pour objectif d'approfondir la culture générale et les connaissances professionnelles et d'offrir un accès sans examen aux Hautes écoles spécialisées (HES) dans les filières Economie et services, Gestion et Tourisme.

Elle peut s'acquérir pendant l'apprentissage (1 jour de cours supplémentaire par semaine) ou en une année à plein temps après l'obtention du CFC.

L'admission en maturité professionnelle nécessite des notes suffisantes en fin de CO ou la réussite d'un examen d'admission.



[www.vs.ch/web/sfop/
maturité-professionnelle](http://www.vs.ch/web/sfop/maturité-professionnelle)

L'apprentissage en école des métier du commerce, avec maturité professionnelle intégrée

Les écoles des métiers du commerce délivrent un Certificat fédéral de capacité CFC et une Maturité professionnelle «économie et services», type économie MP-ES intégrée. Il est obligatoire de suivre à la fois les cours pour le CFC et pour la maturité professionnelle.

Des filières spécifiques sont proposées selon les établissements: bilingue français-allemand, multilingue français-anglais, programme pour sportifs/sportives et artistes.

L'admission en maturité professionnelle nécessite des notes suffisantes en fin de CO ou la réussite d'un examen complémentaire.



écoles VS
sur www.orientation.ch

FORMATIONS TERTIAIRES

▶ EXAMEN PROFESSIONNEL EP EXAMEN PROFESSIONNEL SUPÉRIEUR EPS

L'examen professionnel fédéral EP (brevet fédéral) et l'examen professionnel fédéral supérieur EPS (diplôme fédéral) s'adressent principalement à des personnes au bénéfice d'un certificat fédéral de capacité CFC qui ont acquis **plusieurs années d'expérience professionnelle** et qui souhaitent se spécialiser en approfondissant des connaissances axées directement sur la pratique. Les cours sont généralement suivis parallèlement à l'exercice de la profession, sous forme de modules, en cours du soir, etc.

Une liste de brevets fédéraux du domaine commercial est présentée dans le tableau de la page au verso. Davantage d'informations peuvent être obtenues sur les sites suivants : www.secsuisse.ch, www.examen.ch et www.sbf.admin.ch.



www.orientation.ch/bf-df

▶ ÉCOLE SUPÉRIEURE ES

Les écoles supérieures ES offrent des filières de formation orientées vers la pratique. La durée des formations dispensées dans les écoles supérieures ES varie de 2 à 4 ans, en fonction des filières et des modalités (formation à plein temps ou en emploi).

L'admission est possible avec un CFC, un certificat de culture générale ou une maturité gymnasiale. Certaines filières ont des exigences particulières supplémentaires, par exemple avoir une **expérience professionnelle dans le domaine visé**, réussir un test d'aptitudes ou effectuer des stages probatoires.

Les délais et modalités d'inscription varient selon les filières.

Consultez les offres détaillées sur orientation.ch et dans le tableau de la page suivante.



www.orientation.ch/ecoles-superieures

▶ HAUTE ÉCOLE SPÉCIALISÉE HES

Les hautes écoles spécialisées HES ont un enseignement axé sur la pratique, la résolution de problèmes concrets, la recherche appliquée.

Selon les filières, il y a différents modèles d'études: à plein temps, en cours d'emploi, à temps partiel, en Team academy (apprentissage par la réalisation de projets en entreprises).

La formation de base (Bachelor) dure 6 semestres (8 en emploi). Elle peut être complétée par un Master (3 à 4 semestres).

L'admission est possible avec

- CFC du domaine + maturité professionnelle ou
- Maturité spécialisée dans le domaine de formation choisi ou
- Maturité fédérale ou gymnasiale complétée par une expérience du monde du travail EMT ou une formation professionnelle accélérée ou une passerelle.

Certaines filières ont des exigences particulières supplémentaires, par exemple réussir une procédure d'admission si la filière est régulée.

Consultez les offres détaillées sur orientation.ch et dans le tableau de la page suivante.



www.orientation.ch/hes

▶ HAUTE ÉCOLE UNIVERSITAIRE HEU HAUTE ÉCOLE PÉDAGOGIQUE HEP

Les hautes écoles universitaires (HEU), qui comprennent les universités et les écoles polytechniques fédérales, dispensent des connaissances théoriques poussées. Elles mettent l'accent sur la recherche fondamentale et la démarche scientifique, et proposent une très large variété de domaines d'étude.

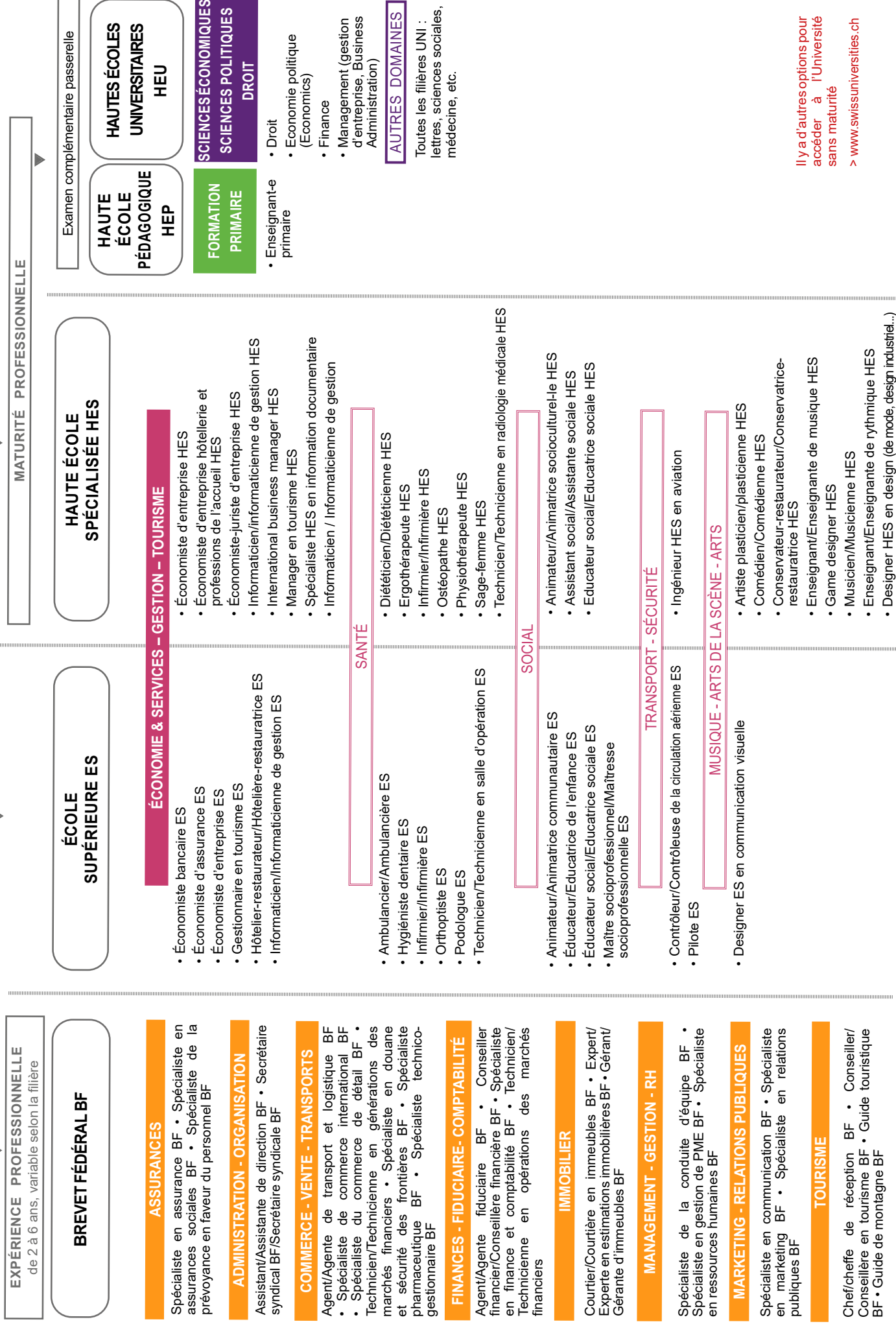
Les hautes écoles pédagogiques (HEP) assurent la formation du personnel enseignant.

L'admission est possible avec une maturité professionnelle ou spécialisée complétée par un examen complémentaire Passerelle (anciennement Passerelle Dubs).



www.orientation.ch/hautesecoles

EMPLOYÉ / EMPLOYÉE DE COMMERCE CFC



Il y a d'autres options pour accéder à l'Université sans maturité
> www.swissuniversities.ch