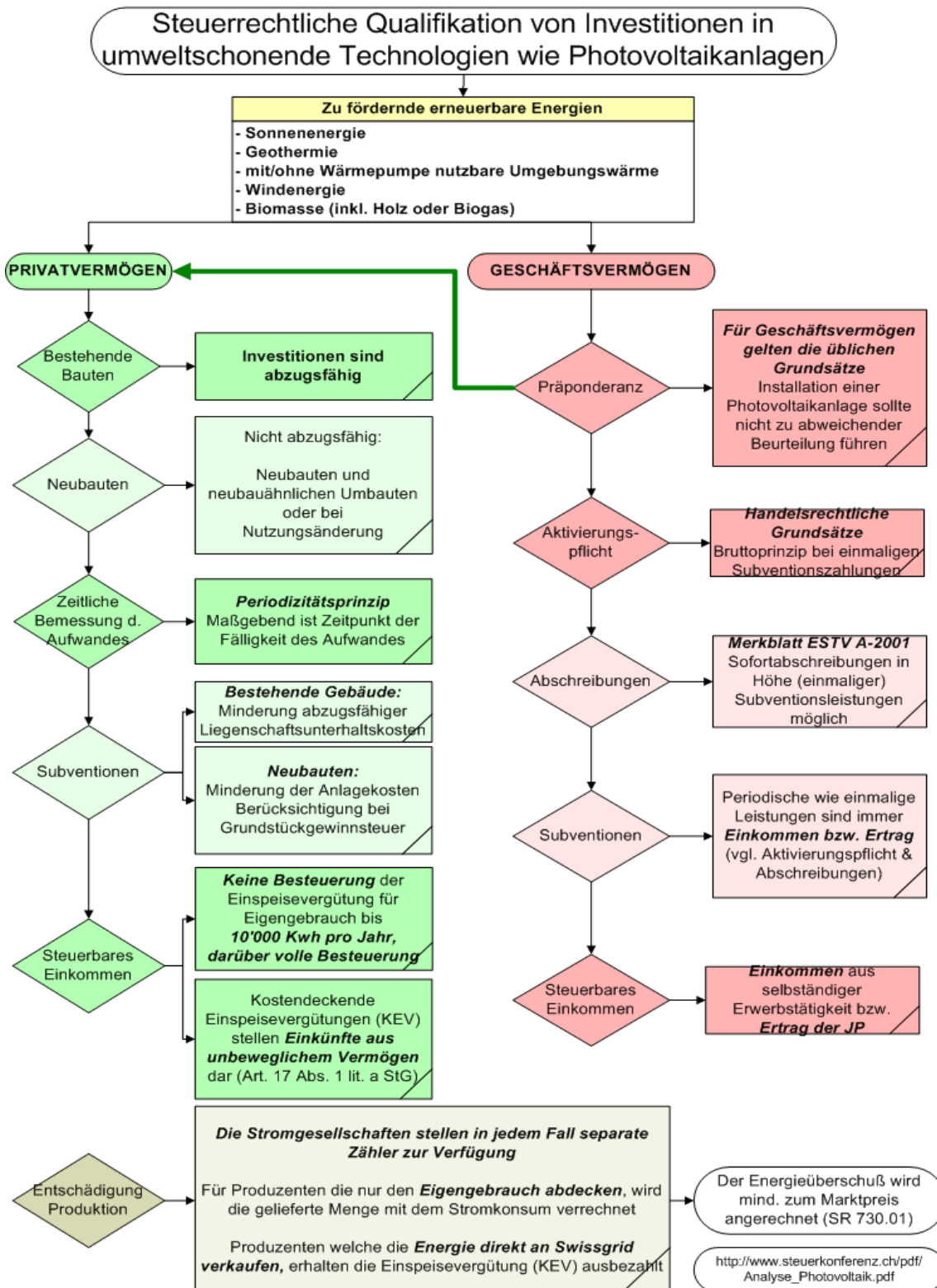


Sitten, 19.01.2021

Weisung Nr. 4.06

Energieverkauf

1. Schema (SSK 15. Februar 2011)



Das dargestellte Schema basiert auf der Analyse der steuerrechtlichen Qualifikation von Investitionen in umweltschonende Technologien wie Photovoltaikanlagen der **Schweizerischen Steuerkonferenz SSK, publiziert am 15. Februar 2011.**

Die KSV schliesst sich den Empfehlungen der SSK an, die Energieproduktion für den Eigenbedarf nicht zu besteuern. Um das Veranlagungsverfahren zu vereinfachen wurde entschieden, **die ersten 10'000 KWh** als Eigenbedarf zu bezeichnen, **und somit nicht zu besteuern.**

2. Inkrafttreten

Diese Weisung tritt sofort in Kraft (13.09.2011) und gilt für alle offenen und noch nicht rechtskräftigen Veranlagungen.

Bernard Morand

Adjunkt



Beda Albrecht

Dienstchef

