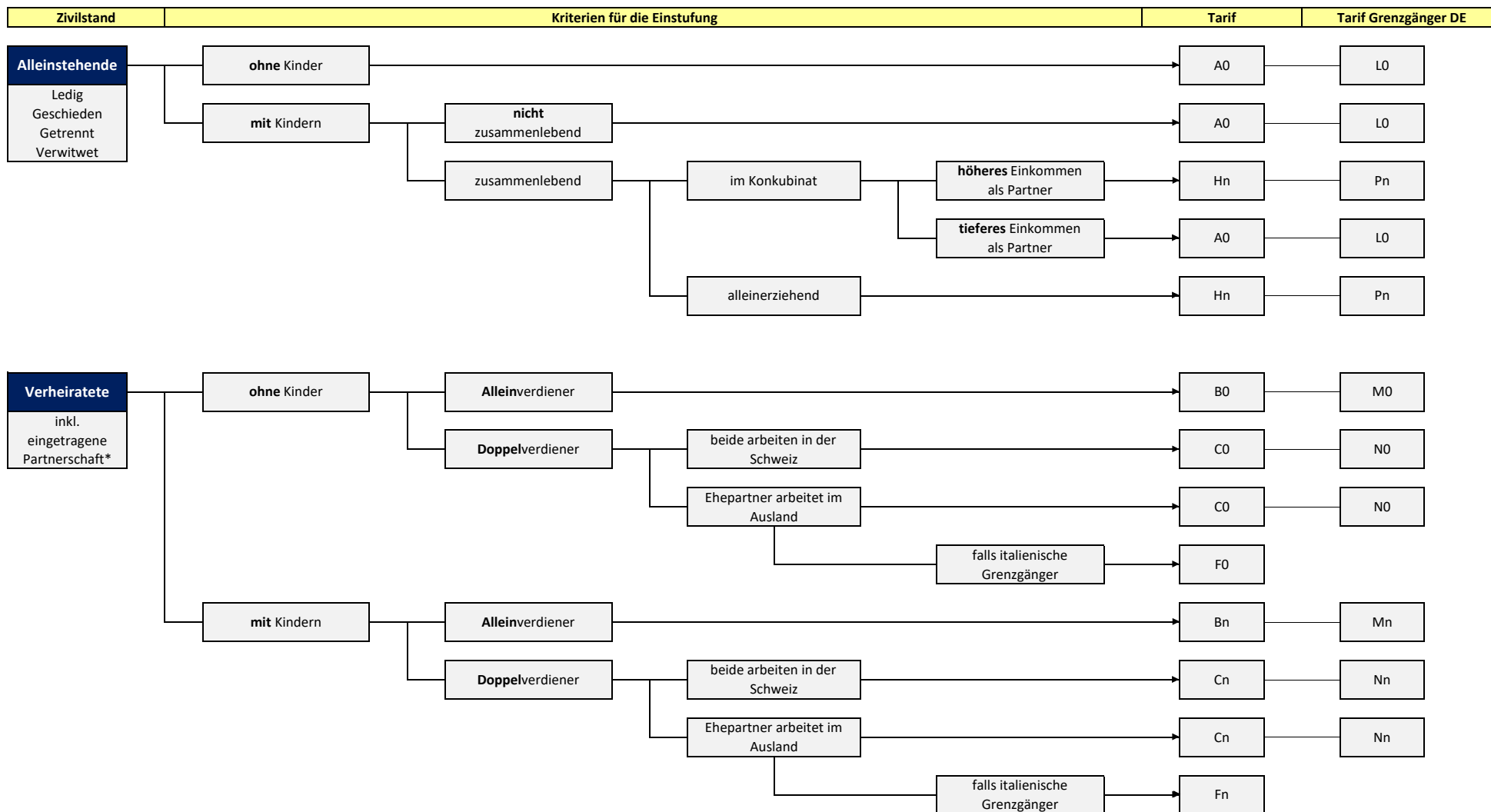


Hilfe für die Festlegung der anwendbaren Tariftabelle



Bemerkung: * = Zwei Personen gleichen Geschlechts
n = Anzahl Kinder

Kinder:
 - Minderjährige unter elterlicher Sorge,
 - Volljährige in Erstausbildung, für deren Unterhalt der Pflichtige zur Hauptsache aufkommt