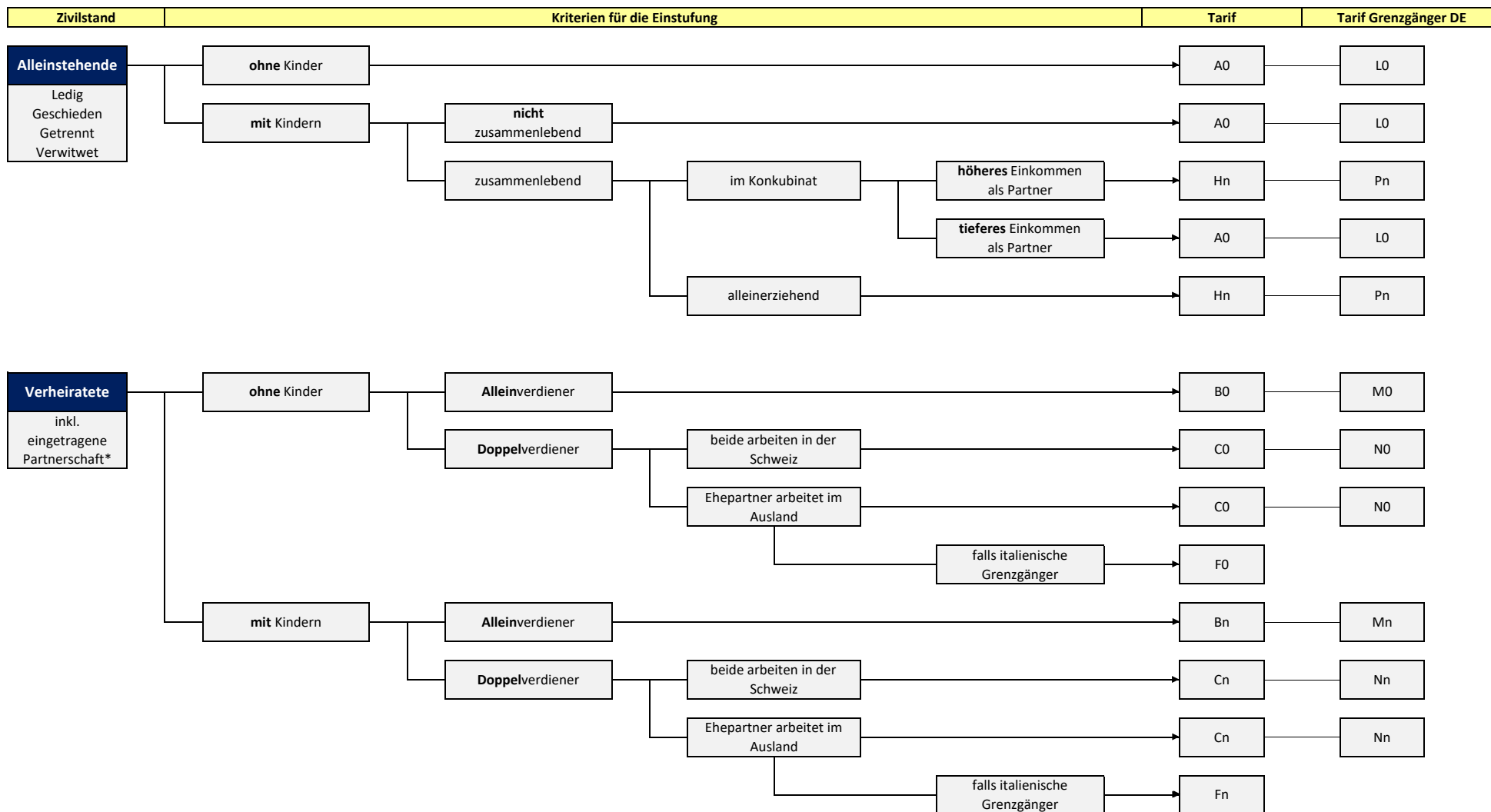


## Hilfe für die Festlegung der anwendbaren Tariftabelle



**Bemerkung:** \* = Zwei Personen gleichen Geschlechts  
n = Anzahl Kinder

**Kinder:**  
 - Minderjährige unter elterlicher Sorge,  
 - Volljährige in Erstausbildung, für deren Unterhalt der Pflichtige zur Hauptsache aufkommt