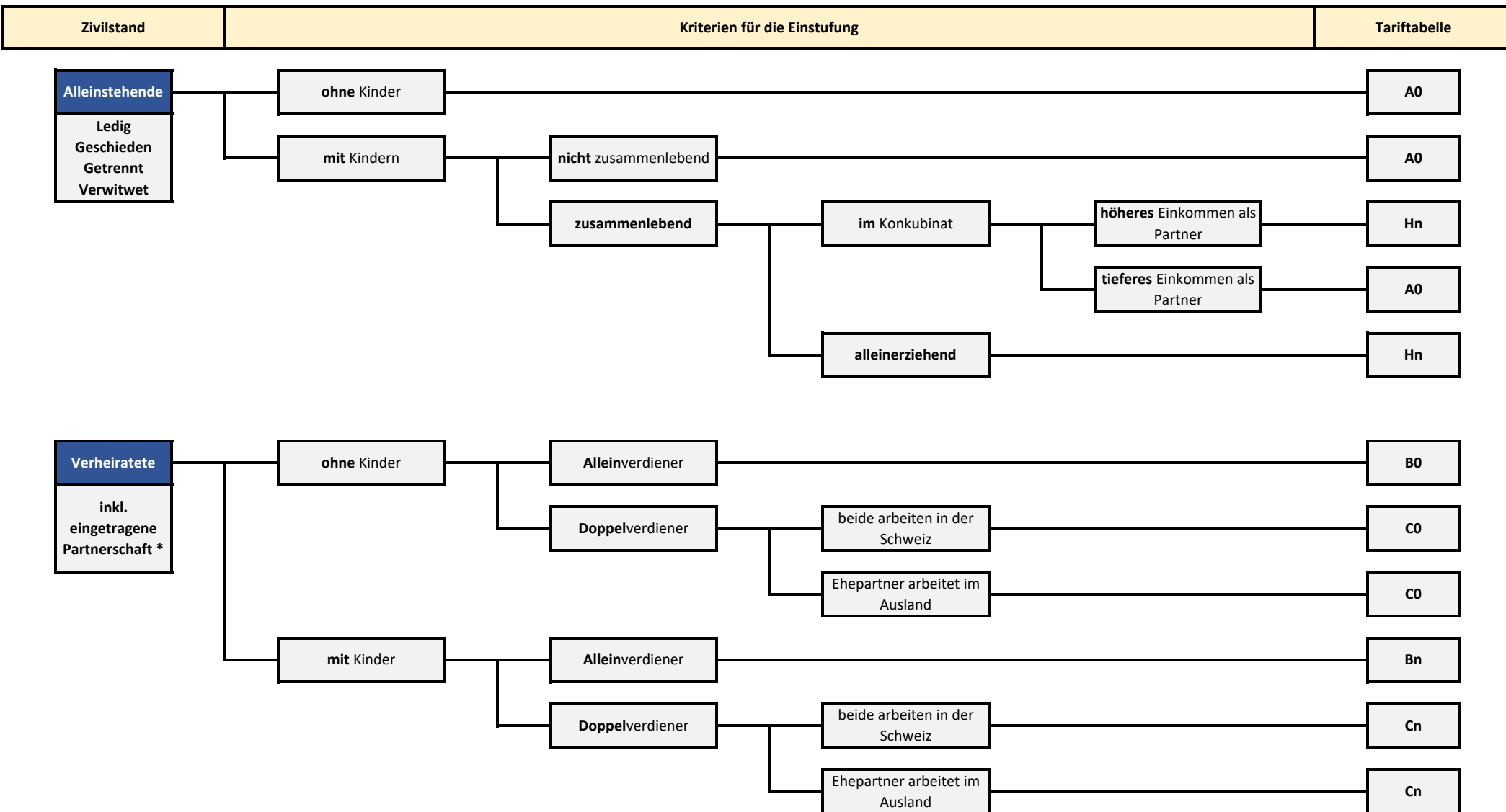


## Hilfe für die Festlegung der anwendbaren Tariftabelle - Personen mit Ansässigkeit in der Schweiz



**Bemerkungen :** \* = Zwei Personen gleichen Geschlechts  
 n = Anzahl Kinder

**Kinder:**

- Anzahl der Kinder für deren Unterhalt der Arbeitnehmer zur Hauptsache aufkommt
- bei minderjährigen Kindern gemäss den nachgewiesenen Kindesverhältnissen (Nachweise)
- bei volljährigen Kindern, die Anzahl in Erstausbildung (Nachweis)

- alleinstehende Personen müssen zusätzlich nachweisen wonach das Kind im gemeinsamen Haushalt lebt.