

# Lehrplan Zivilschutz

## Ausbildungsgänge



Schweizerische Eidgenossenschaft  
Confédération suisse  
Confederazione Svizzera  
Confederaziun svizra

**Bundesamt für Bevölkerungsschutz BABS**

**Impressum**

Herausgegeben vom

Bundesamt für Bevölkerungsschutz (BABS)

Geschäftsbereich Ausbildung

Version 2021-04

# Inhaltsverzeichnis

4	Einleitung
4	<b>Ausgangslage</b>
4	<b>Erläuterung der Tabellen</b>
5	Abkürzungsverzeichnis
6	Übersicht der Ausbildungsgänge
7	Ausbildungsgänge
7	Führung
7	Führungsunterstützung
8	Betreuung
9	Kulturgüterschutz
10	Technische Hilfe
11	Logistik
12	Zusatzaufgaben

# Einleitung

## **Ausgangslage**

Dieser Teil des Lehrplans zeigt die Ausbildungsgänge, deren Dauer und die Zuständigkeiten für die Durchführung auf.

Der Inhalt basiert auf dem Bevölkerungs- und Zivilschutzgesetz (BZG) und der Zivilschutzverordnung (ZSV). Bei allfälligen Widersprüchen gehen das BZG und die ZSV diesem Dokument vor.

## **Erläuterung der Tabellen**

Die einzelnen Zeilen in den Tabellen beziehen sich immer auf eine bestimmte Funktion beziehungsweise Zusatzaufgabe gemäss dem Teil «Funktionen und Aufgaben».

Die Zulassungsbedingungen geben an, über welche Funktion vor Beginn der Ausbildung verfügt werden muss.

Bei der Angabe der Dauer der Zusatzkurse handelt es sich um eine Empfehlung. Diese basiert auf dem Teil «Beschrieb der Kompetenzen». In der Ausbildung im Bereich Strahlenschutz und in zertifizierten Ausbildungen sind jedoch die entsprechenden Verordnungen und Richtlinien zu berücksichtigen.

Mögliche Verordnungen und Richtlinien mit Einfluss auf die Ausbildungsdauer sind:

- Verordnung des EDI über die Aus- und Fortbildungen und die erlaubten Tätigkeiten im Strahlenschutz (Strahlenschutz-Ausbildungsverordnung)
- Einsatzrichtlinien und Ausbildungsstandards für die psychologische Nothilfe; Nationales Netzwerk psychologische Nothilfe (NNPN)
- Richtlinien des Interverbands für Rettungswesen (IVR)
- INSARAG Guidelines (International Search and Rescue Advisory Group)

# Abkürzungsverzeichnis

## A

ABC Atomar, biologisch und chemisch

## B

Bat Bataillon  
 Betreu Betreuung  
 Büroord Büroordonanz

## C

C Chef/-in

## F

Fhr Führung  
 FK Fachkurs (Grundausbildung)  
 FO Führungsorgan  
 Four Fourier  
 FU Führungsunterstützung  
 Fw Feldweibel

## G

GA Grundausbildung  
 Grfhr Gruppenführer/-in

## I

Infra Infrastruktur

## K

Kdt Kommandant/-in  
 KGS Kulturgüterschutz  
 KK Kaderkurs (Kaderausbildung)  
 KKT Kaderkurs Technik (Kader-  
 ausbildung)  
 Kp Kompanie  
 Kü Küche

## L

Log Logistik

## M

Mat Material

## O

Of Offizier/-in

## P

Pi Pionier/-in  
 PSK Periodische Schutzraumkontrolle

## S

San Sanität  
 Spez Spezialist/-in  
 Stv Stellvertreter/-in

## T

TH Technische Hilfe  
 Trsp Transport

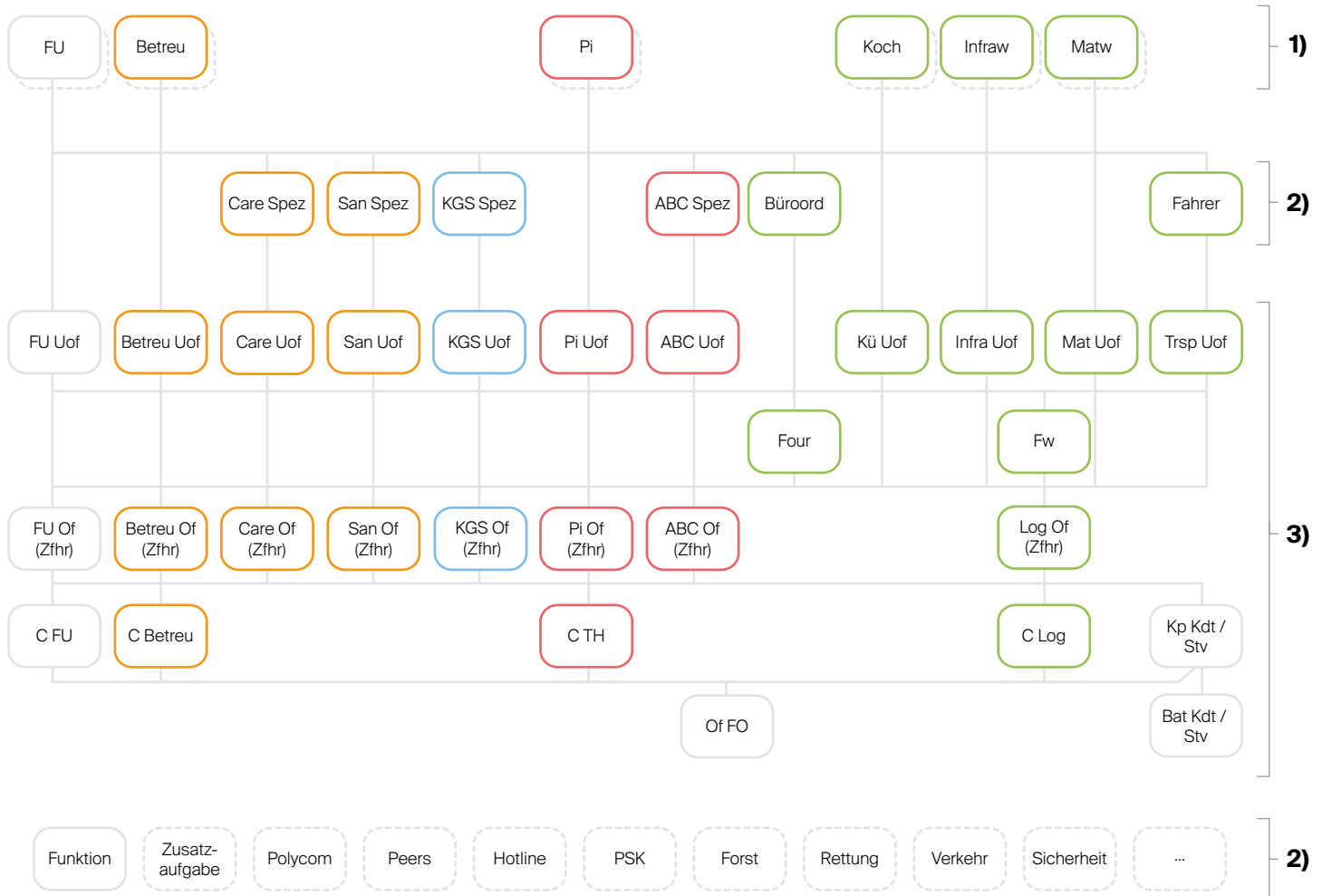
## U

Uof Unteroffizier/-in

## Z

Z Zug  
 Zfhr Zugführer/-in  
 ZK Zusatzkurs (Zusatzausbildung)

# Übersicht der Ausbildungsgänge



**1)** Grundausbildung

**2)** Zusatzausbildung

**3)** Kaderausbildung

# Ausbildungsgänge

## Führung

Angehende Funktion	Abkürzung	Zulassungsbedingung/ aktuelle Funktion	zu bestehende Ausbildungsdienste	Zuständigkeit	Dauer in Tagen	Angehende Stufe
Bataillonskommandant/-in oder Stellvertreter/-in	Bat Kdt Bat Kdt Stv	Kp Kdt	KK Fhr Bat	BABS	5-12	Kommandant/-in Stufe Bataillon
Kompaniekommandant/-in oder Stellvertreter/-in	Kp Kdt Kp Kdt Stv	Of (Zfhr)	KK Fhr Kp Praktischer Dienst	BABS Kanton	5-10 5-9	Kommandant/-in Stufe Kompanie
Offizier/-in Führungsorgan	Of FO	Kp Kdt/Stv, C FU, C Betreu, C TH, C Log	FK gem. Aufgabe im Führungsorgan	BABS <sup>1</sup>  Kanton <sup>2</sup>	Maximal 19 gemäss Vorgaben Kanton	Führungs- gehilfe/-gehilfin Stufe Führungsorgan

1 Kantonale Führungsorgane

2 Kommunale Führungsorgane

## Führungsunterstützung

Angehende Funktion	Abkürzung	Zulassungsbedingung/ aktuelle Funktion	zu bestehende Ausbildungsdienste	Zuständigkeit	Dauer in Tagen	Angehende Stufe
Führungsunterstützer/-in	FU	Rekrutierung	FK FU	Kanton	10-19	Grundfunktion (Stufe Mannschaft)
Führungsunterstützungsunteroffizier/-in	FU Uof	FU	KK Grfhr FU Praktischer Dienst	Kanton Kanton	5-12 5-7	Gruppenführer/-in
Führungsunterstützungsoffizier/-in	FU Of	FU Uof	KK Fhr Z KKT Zfhr FU Praktischer Dienst	BABS Kanton Kanton	5 5 5-9	Zugführer/-in
Chef/-in Führungsunterstützung	C FU	FU Of	KK C FU KK Fhr Bat	BABS BABS	5-7 5-7	Führungs- gehilfe/-gehilfin Stufe Bataillon

## Betreuung

Angehende Funktion	Abkürzung	Zulassungs- bedingung/ aktuelle Funktion	zu bestehende Ausbildungs- dienste	Zuständig- keit	Dauer in Tagen	Angehende Stufe
Betreuer/-in	Betreu	Rekrutierung	FK Betreu	Kanton	10–19	Grundfunktion (Stufe Mannschaft)
Care- spezialist/-in	Care Spez	Absolvierte GA	ZK Care	Kanton	5	Spezialist/-in (Stufe Mannschaft)
Sanitäts- spezialist/-in	San Spez	Absolvierte GA	ZK San	Kanton	5–12	Spezialist/-in (Stufe Mannschaft)
Betreuungs- unteroffizier/-in	Betreu Uof	Betreuer/-in	KK Grfhr Betreu Praktischer Dienst	Kanton Kanton	5–12 5–7	Gruppenführer/-in
Care- unteroffizier/-in	Care Uof	Care Spez	KK Grfhr Care Praktischer Dienst	Kanton Kanton	5–12 5–7	Gruppenführer/-in
Sanitäts- unteroffizier/-in	San Uof	San Spez	KK Grfhr San Praktischer Dienst	Kanton Kanton	5–12 5–7	Gruppenführer/-in
Betreuungs- offizier/-in	Betreu Of	Betreu Uof	KK Fhr Z KKT Zfhr Betreu Praktischer Dienst	BABS Kanton Kanton	5 5 5–9	Zugführer/-in
Care- offizier/-in	Care Of	Care Uof	KK Fhr Z KKT Zfhr Care Praktischer Dienst	BABS Kanton Kanton	5 5 5–9	Zugführer/-in
Sanitäts- offizier/-in	San Of	San Uof	KK Fhr Z KKT Zfhr San Praktischer Dienst	BABS Kanton Kanton	5 5 5–9	Zugführer/-in
Chef/-in Betreuung	C Betreu	Betreu Of	KK C Betreu KK Fhr Bat	BABS BABS	5–7 5–7	Führungs- gehilfe/-gehilfin Stufe Bataillon



## Kulturgüterschutz

Angehende Funktion	Abkürzung	Zulassungs- bedingung/ aktuelle Funktion	zu bestehende Ausbildungs- dienste	Zuständig- keit	Dauer in Tagen	Angehende Stufe
Kulturgüter- schutz- spezialist/-in	KGS Spez	Absolvierte GA	ZK KGS	Kanton	5	Spezialist/-in (Stufe Mannschaft)
Kulturgüter- schutz- unteroffizier/-in	KGS Uof	KGS Spez	KK Grfhr KGS Praktischer Dienst	Kanton Kanton	5-12 5-7	Gruppenführer/-in
Kulturgüter- schutz- offizier/-in	KGS Of	KGS Uof	KK Fhr Z KKT Zfhr KGS Praktischer Dienst	BABS BABS Kanton	5 5 5-9	Zugführer/-in

**Technische Hilfe**

<b>Angehende Funktion</b>	<b>Abkürzung</b>	<b>Zulassungs- bedingung/ aktuelle Funktion</b>	<b>zu bestehende Ausbildungs- dienste</b>	<b>Zuständig- keit</b>	<b>Dauer in Tagen</b>	<b>Angehende Stufe</b>
Pionier/-in	Pi	Rekrutierung	FK Pi	Kanton	10–19	Grundfunktion (Stufe Mannschaft)
ABC Spezialist/-in	ABC Spez	Absolvierte GA	ZK ABC	Kanton	4–19	Spezialist/-in (Stufe Mannschaft)
Pionier- unteroffizier/-in	Pi Uof	Pi	KK Grfhr Pi Praktischer Dienst	Kanton Kanton	5–12 5–7	Gruppenführer/-in
ABC Unteroffizier/-in	ABC Uof	ABC Spez	KK Grfhr ABC Praktischer Dienst	Kanton Kanton	5–12 5–7	Gruppenführer/-in
Pionier- offizier/-in	Pi Of	Pi Uof	KK Fhr Z KKT Zfhr Pi Praktischer Dienst	BABS Kanton Kanton	5 5 5–9	Zugführer/-in
ABC Offizier/-in	ABC Of	ABC Uof	KK Fhr Z KKT Zfhr ABC Praktischer Dienst	BABS BABS Kanton	5 5 5–9	Zugführer/-in
Chef/-in Technische Hilfe	C TH	Pi Of	KK C TH KK Fhr Bat	BABS BABS	5–7 5–7	Führungs- gehilfe/-gehilfin Stufe Bataillon

## Logistik

Angehende Funktion	Abkürzung	Zulassungsbedingung/ aktuelle Funktion	zu bestehende Ausbildungsdienste	Zuständigkeit	Dauer in Tagen	Angehende Stufe
Koch/Köchin	Koch	Rekrutierung	FK Koch	Kanton	10-19	Grundfunktion (Stufe Mannschaft)
Infrastrukturwart/-in	Infracw	Rekrutierung	FK Infra	Kanton	10-19	Grundfunktion (Stufe Mannschaft)
Materialwart/-in	Matw	Rekrutierung	FK Mat	Kanton	10-19	Grundfunktion (Stufe Mannschaft)
Fahrer/-in	Fahr	Absolvierte GA	ZK Fahr	Kanton	5-12	Spezialist/-in (Stufe Mannschaft)
Büroordonanz	Büroord	Absolvierte GA	ZK Büroord	Kanton	2-3	Spezialist/-in (Stufe Mannschaft)
Küchenunteroffizier/-in	Kü Uof	Koch/Köchin	KK Grfhr Kü Praktischer Dienst	Kanton Kanton	5-12 5-7	Gruppenführer/-in
Infrastrukturunteroffizier/-in	Infra Uof	Infrastrukturwart/-in	KK Grfhr Infra Praktischer Dienst	Kanton Kanton	5-12 5-7	Gruppenführer/-in
Materialunteroffizier/-in	Mat Uof	Materialwart/-in	KK Grfhr Mat Praktischer Dienst	Kanton Kanton	5-12 5-7	Gruppenführer/-in
Transportunteroffizier/-in	Trsp Uof	Fahrer/-in	KK Grfhr Trsp Praktischer Dienst	Kanton Kanton	5-12 5-7	Gruppenführer/-in
Feldweibel	Fw	Uof (Grfhr)	KK Fw Praktischer Dienst	Kanton Kanton	5-12 5-7	Feldweibel
Fourier	Four	Uof (Grfhr), Büroordonanz	KK Four Praktischer Dienst	Kanton Kanton	5-12 5-7	Fourier
Logistikoffizier/-in	Log Of	Fw, Four, Uof (Grfhr)	KK Fhr Z KKT Zfhr Log Praktischer Dienst	BABS Kanton Kanton	5 5 5-9	Zugführer/-in
Chef/-in Logistik	C Log	Log Of	KK C Log KK Fhr Bat	BABS BABS	5-7 5-7	Führungs- gehilfe/-gehilfin Stufe Bataillon

### Zusatzaufgaben

<b>Angehende Zusatzaufgabe ohne Änderung der Funktion</b>	<b>Abkürzung</b>	<b>Zulassungsbedingung/aktuelle Funktion</b>	<b>zu bestehende Ausbildungsdienste</b>	<b>Zuständigkeit</b>	<b>Dauer in Tagen</b>	<b>Angehende Stufe</b>
Peers	Peers	Absolvierte GA	ZK Peers	Kanton	5	Ohne Änderung der Stufe (Stufe Mannschaft)
Rettung	Rttg	Pi	ZK Rttg	Kanton	5	Ohne Änderung der Stufe (Stufe Mannschaft)
Sicherheit	Si	Absolvierte GA	ZK Si	Kanton	2-3	Ohne Änderung der Stufe (Stufe Mannschaft)
Periodische Schutzraumkontrolle	PSK	Absolvierte GA	ZK PSK	Kanton	1-2	Ohne Änderung der Stufe (Stufe Mannschaft)

Nicht abschliessende Aufzählung