

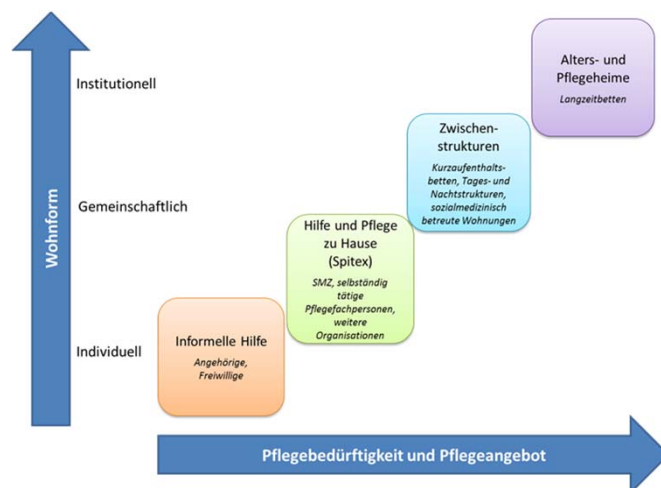
Langzeitpflegeplanung 2016-2020

Esther Waeber-Kalbermatten, Staatsrätin
Victor Fournier, Dienstchef
Dr. Christian Ambord, Kantonsarzt

Medienkonferenz vom 14. September 2015

CANTON DU VALAIS
KANTON VALAIS

Versorgungskette im Langzeitpflegebereich



→ Angebote bilden ein Ganzes und ergänzen sich gegenseitig

CANTON DU VALAIS
KANTON VALAIS

Betreuung im Alter

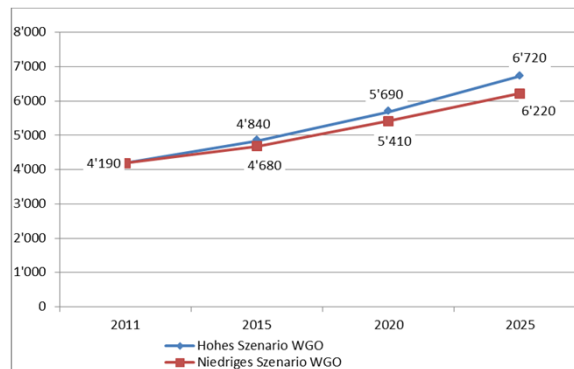
Allgemeine Feststellungen

- ▲ **Daheim wohnen im Alter** wird von Betroffenen und Gesundheitsfachpersonen bevorzugt
- ▲ Gründe für einen Heimeintritt
 - Gesundheitliche Gründe
 - Soziale Gründe (Vereinsamung)
- ▲ Wirtschaftliche Aspekte
 - Leichte bis mittlere Pflegebedürftigkeit: Betreuung zu Hause
 - Mittlere bis schwere Pflegebedürftigkeit: Betreuung im Heim
 - *Überlappung* zwischen 60 und 120 Minuten Pflege pro Tag

Entwicklung der Pflegebedürftigkeit

- ▲ Rückgang der Anzahl Lebensjahre bei schlechter Gesundheit
- ▲ Zunahme von Demenzerkrankungen

Prognose für die geschätzte Anzahl Personen mit einer Demenzerkrankung (WGO)



Prognosen zur Bevölkerungsentwicklung

Wachstumsrate ständige Wohnbevölkerung, nach Altersklasse und Gesundheitsregion

		2010-2020	2010-2035
Oberwallis	0-64 Jahre	-1.4%	-16.1%
	65-79 Jahre	33.3%	90.1%
	80 Jahre und +	36.4%	139.6%
	Total	4.6%	4.0%
Siders	0-64 Jahre	3.6%	-3.5%
	65-79 Jahre	38.1%	64.6%
	80 Jahre und +	50.0%	193.2%
	Total	10.6%	15.2%
Sitten-Hérens-Conthey	0-64 Jahre	12.5%	12.6%
	65-79 Jahre	30.8%	78.0%
	80 Jahre und +	39.5%	136.8%
	Total	16.2%	27.0%
Martinach-Entremont	0-64 Jahre	16.3%	22.1%
	65-79 Jahre	35.6%	96.0%
	80 Jahre und +	34.2%	139.4%
	Total	19.4%	36.0%
Monthey-St. Maurice	0-64 Jahre	11.2%	9.7%
	65-79 Jahre	44.7%	119.0%
	80 Jahre und +	42.7%	182.7%
	Total	16.3%	29.0%
Wallis	0-64 Jahre	8.1%	4.1%
	65-79 Jahre	35.6%	88.3%
	80 Jahre und +	39.9%	153.6%
	Total	13.0%	21.3%

→ Anstieg der betagten Bevölkerung in allen Gesundheitsregionen

CANTON DU VALAIS
KANTON WALLIS

Kosten der Betreuung im Kanton Wallis

Gesamtkosten 2013 in Franken, pro über 65-jährigen Einwohner, Wallis

	Oberwallis	Siders	Sitten / Hérens / Conthey	Martinach / Entremont	Monthey / St. Maurice	Wallis
Anzahl über 65-jährige Einwohner (31.12.2013)	14'816	9'816	15'248	10'117	9'244	59'241
Alters- und Pflegeheime und Tagesstrukturen	5'696	3'543	4'773	4'926	4'595	4'798
SMZ	638	981	856	871	737	806
Wartebetten	7	130	85	51	39	60
Total	6'341	4'654	5'714	5'848	5'371	5'664

Gesamtkosten in Franken, Wallis

	Oberwallis	Siders	Sitten / Hérens / Conthey	Martinach / Entremont	Monthey / St. Maurice	Wallis
Total	93'940'887	45'683'846	87'129'468	59'164'270	49'648'672	335'567'144

CANTON DU VALAIS
KANTON WALLIS

Langzeitpflegeplanung

- ▲ Planung der Betreuung von pflegebedürftigen Personen im Alter
- ▲ Staatsrat legt politischen Schwerpunkt auf die Betreuung zu Hause
 - Wachstum der Anzahl Pflegeheimbetten dem Bedarf anpassen
 - Angebot zu Hause stark ausbauen

7

CANTON DU VALAIS
KANTON VALAIS

Alters- und Pflegeheime: Bedarfsermittlung

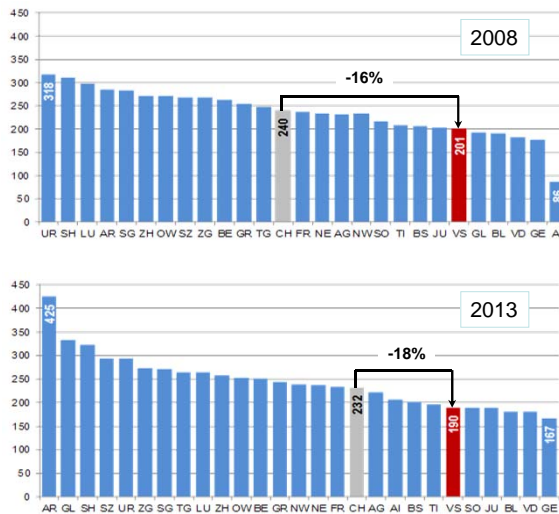
- ▲ Evaluationskriterien
 - Zweckmässigkeit, Qualität und Wirtschaftlichkeit der Leistungen
- ▲ Methode
 - Pflegequote nach **Altersgruppen** (65-69 Jahre, 70-74 Jahre, 75-79 usw.) **und nach Geschlecht** (und nicht nur nach einheitlicher Quote pro 1'000 Einwohner 80+)
 - Anteil der Heimbewohner/-innen, die keine oder nur wenig Pflege erfordern (BESA 0 bis 2) wird in allen Regionen auf **5% reduziert** (heute 5.4 bis 14.1%)
 - Berücksichtigung der **unter 65-jährigen Heimbewohner/-innen** (69 Betten im Schnitt in den letzten fünf Jahren)

8

CANTON DU VALAIS
KANTON VALAIS

Langzeitbetten in APHs – schweizerischer Vergleich

Anzahl Langzeitbetten in APHs nach Kanton, pro 1'000 über 80-jährige Einwohner



Zwischen 2008 und 2013: Reduktion der Langzeitbettenquote sowohl im Wallis wie auch in der Schweiz

CANTON DU VALAIS
KANTON WALLIS

Langzeitbetten in Alters- und Pflegeheimen

Planung 2010-2015

- ▲ Ziel
 - Höchstens 200 Betten pro 1'000 Einwohner 80+
- ▲ Bilanz
 - 181 Betten pro 1'000 Einwohner 80+ (betriebene Betten 2015)

Planung 2016-2020

- ▲ Ziel
 - Mindestens 150 Betten pro 1'000 Einwohner 80+
 - Maximum: gemäss Ergebnissen der Bedarfsermittlung

	Stand 2015				Planung 2016-2020		
	Betten in Betrieb	% Einw. 80+ *	Betten geplant	Total	Neue Betten	Total Maximum	% Einw. 80+ *
Oberwallis	915	218	1	916	0 bis 17	933	193
Siders	348	132	42	390	87 bis 129	519	163
Sitten/Hérens/Conthey	701	163	133	834	0 bis 88	922	185
Martinach/Entremont	548	198	30	578	0 bis 36	614	193
Monthey/St. Maurice	446	181	51	497	0 bis 51	548	189
Total Wallis	2'958	181	257	3'215	87 bis 321	3'536	186

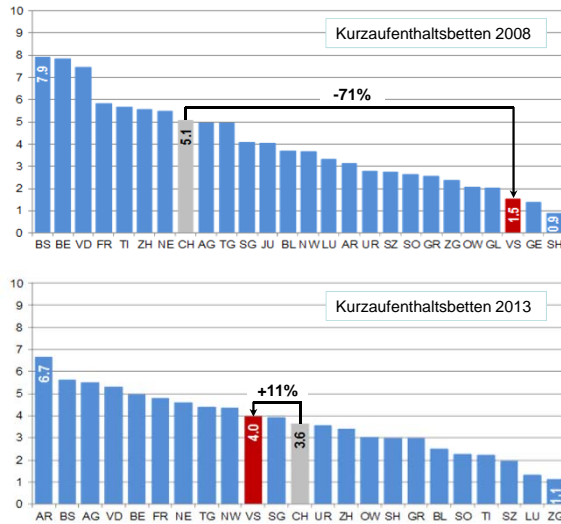
* Anzahl Betten pro 1'000 über 80-jährige Einwohner

Unterschiede zwischen den Regionen aufgrund von unterschiedlichen Bevölkerungsstrukturen und Pflegequoten

CANTON DU VALAIS
KANTON WALLIS

Kurzaufenthaltsbetten in APHs – schweiz. Vergleich

Anzahl Kurzaufenthaltsbetten in APHs nach Kanton, pro 1'000 über 80-jährige Einwohner



Zwischen 2008 und 2013: Kanton Wallis ist unter den schweizerischen Durchschnitt gefallen

11

CANTON DU VALAIS
KANTON WALLIS

Kurzaufenthaltsbetten in APHs

Planung 2010-2015

- ▲ Ziel
 - 5 bis 10 Betten pro 1'000 Einwohner/-innen 80+
- ▲ Bilanz
 - 5 Betten pro 1'000 Einw. 80+ (Betriebene Betten 2015)

Planung 2016-2020

- ▲ Ziel
 - Planung 2010-2015 fertig umsetzen
 - 7 bis 9 Betten pro 1'000 Einw. 80+ 2020 in jeder Gesundheitsregion

	Betten in Betrieb 2015	Geplante Betten	Total	Total gemäss Planung 2010-2015		Rest	
				Min.	Max.	Min.	Max.
Oberwallis	41	6	47	23	46	-	-
Siders	4	4	8	14	27	6	19
Sitten/Hérens/Conthey	5	17	22	21	42	-	20
Martinach/Entremont	23	2	25	15	29	-	4
Monthey/St. Maurice	11	14	25	13	25	-	-
Total Wallis	84	43	127	85	169	6	43

12

CANTON DU VALAIS
KANTON WALLIS

Pflege und Hilfe zu Hause (Spitex): Bedarfsermittlung

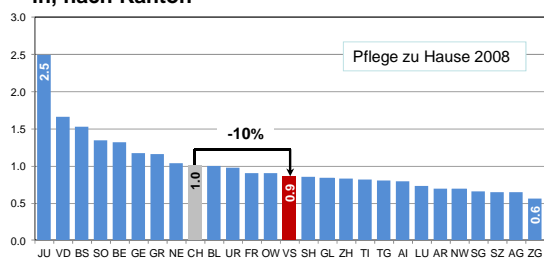
- ▲ Wachstum der älteren Bevölkerung
- ▲ Anteil Heimbewohner/-innen, die keine oder wenig Pflege benötigen (BESA 0 bis 2) wird auf 5% reduziert
- ▲ Kürzere Spitalaufenthalte und Verlagerung zu ambulanten Spitalbehandlungen (Spitalplanung)

13

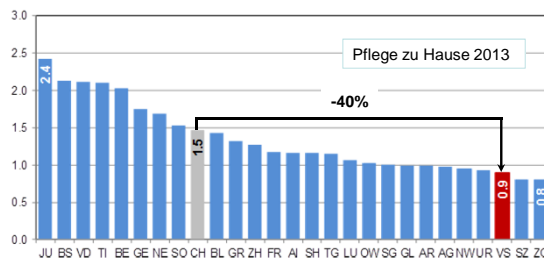
CANTON DU VALAIS
KANTON WALLIS

Pflege zu Hause – schweizerischer Vergleich

Anzahl Stunden Pflege zu Hause pro Einwohner/-in, nach Kanton



Zwischen 2008 und 2013:
Kanton Wallis hat sich vom
schweizerischen
Durchschnitt entfernt

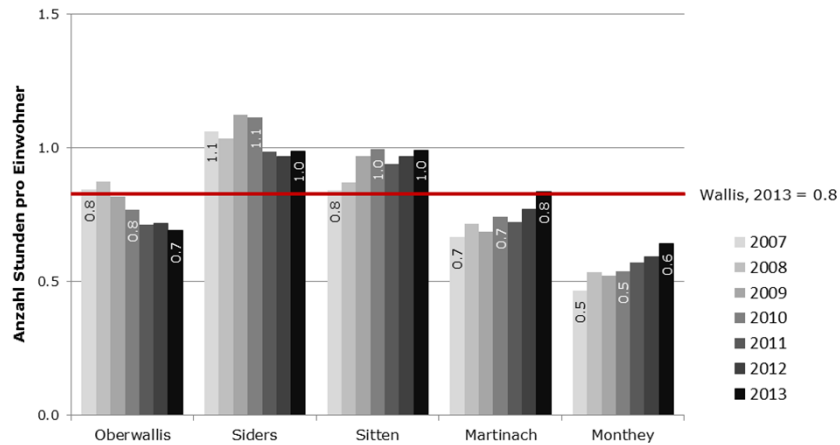


14

CANTON DU VALAIS
KANTON WALLIS

Pflege zu Hause

Anzahl Stunden Pflege zu Hause, die von den SMZ geleistet wurde und Rate pro Einwohner, 2007 bis 2013 (ohne selbständig tätige Pflegefachpersonen)



15

CANTON DU VALAIS
KANTON WALLIS

Pflege zu Hause

Planung 2010-2015

▲ Ziel

- 1 Stunde Pflege pro Einwohner/-in

▲ Bilanz

- 0.9 Pflege pro Einwohner/-in (2013)

Planung 2016-2020

▲ Ziel

- 1 Stunde Pflege pro Einwohner/-in
- Auswirkungen der Spitalplanung auffangen (kürzere Aufenthaltsdauer und Verlagerung in den ambulanten Bereich)

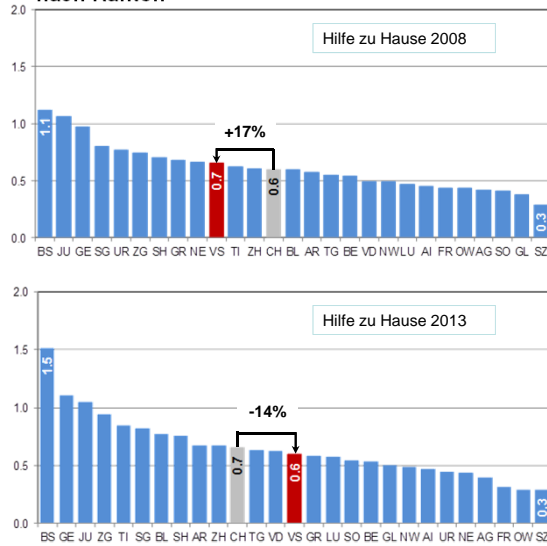
	Pflege zu Hause	
	2013	2020
Anzahl angestrebte Stunden (1 Std. Pflege pro Einwohner)		353'000
Auswirkung Spitalplanung		93'000
Gesamtanzahl Stunden	295'380	446'000
Anzahl Einwohner	327'011	353'239
Anzahl Stunden/Einwohner	0.90	1.26

16

CANTON DU VALAIS
KANTON WALLIS

Hilfe zu Hause – schweizerischer Vergleich

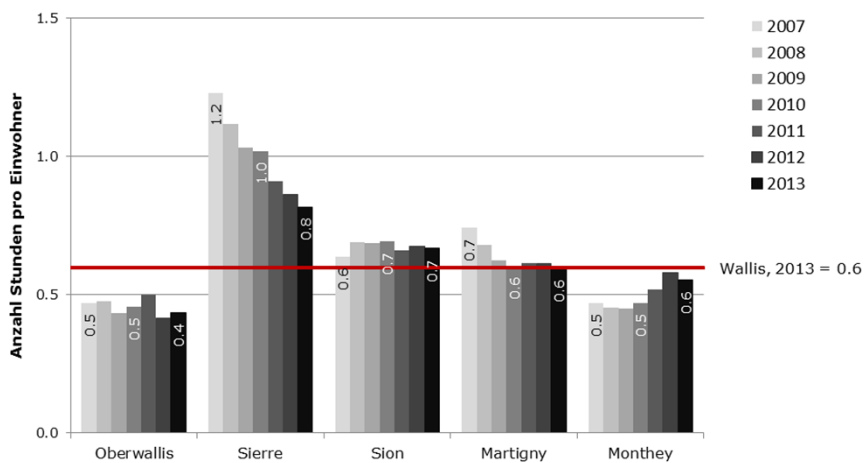
Anzahl Stunden Hilfe zu Hause pro Einwohner nach Kanton



Zwischen 2008 und 2013 : Kanton Wallis ist unter den schweizerischen Durchschnitt gefallen

Hilfe zu Hause

Anzahl Stunden für die Hilfe zu Hause, die von den SMZ geleistet wurde und Rate pro Einwohner, 2007 bis 2013



Hilfe zu Hause

Planung 2010-2015

▲ Ziel

- 1 Stunde Hilfe pro Einwohner/-in

▲ Bilanz

- 0.6 Stunden Hilfe pro Einwohner/-in (2013)

Planung 2016-2020

▲ Ziel

- 0.8 Stunden Hilfe pro Einwohner/-in
- Auswirkungen der Spitalplanung auffangen (kürzere Aufenthaltsdauer und Verlagerung in den ambulanten Bereich)

	Hilfe zu Hause	
	2013	2020
Anzahl angestrebte Stunden (0.8 Std. Hilfe pro Einwohner)		283'000
Auswirkung Spitalplanung		32'000
Gesamtanzahl Stunden	195'564	315'000
Anzahl Einwohner	327'011	353'239
Anzahl Stunden/Einwohner	0.60	0.89

19

CANTON DU VALAIS
KANTON VALAIS

Tagesstrukturen: Bedarfsermittlung

- Mindestens 1 Tag/Woche Entlastung für pflegende Angehörige
- ~ 1'400 Personen, die an einer mittelschweren bis schweren Demenzerkrankung leiden und zu Hause wohnen (Stand 2008)
- Anzahl Demenzpatienten steigt zwischen 2011 und 2020 von 29 auf 36%

20

CANTON DU VALAIS
KANTON VALAIS

Tagesstrukturen

Planung 2010-2015

▲ Ziel

- 1 Tag/Woche Entlastung für pflegende Angehörige
- Mindestens 280 Plätze

▲ Bilanz

- 295 Plätze

Planung 2016-2020

▲ Ziel

- Ausbau der Anzahl Plätze um mindestens 30%

	Plätze in Betrieb	Geplante Plätze	Total	Minimum gemäss Planung 2010-2015	Minimum gemäss Planung 2016-2020	Neu zu schaffende Plätze
Oberwallis	24	39	63	78	101	38
Siders	15	10	25	45	59	34
Sitten/Hérens/Conthey	38	38	76	67	87	11
Martinach/Entremont	76	10	86	49	64	-
Monthey/St. Maurice	30	15	45	41	53	8
Total Wallis	183	112	295	280	364	91

21

CANTON DU VALAIS
KANTON WALLIS

Sozialmedizinisch betreute Wohnungen: Bedarfsermittlung

- ▲ Anteil Heimbewohner/-innen, die keine oder wenig Pflege brauchen wird auf 5% reduziert (~150 Betten)
- ▲ Sozialmedizinisch betreute Wohnungen = kommunale (SMZ) und private Institutionen, lokale Gegebenheiten müssen berücksichtigt werden

22

CANTON DU VALAIS
KANTON WALLIS

Sozialmedizinisch betreute Wohnungen

Planung 2016-2020

▲ Ziel

- Alternative für Personen, die keine oder wenig Pflege brauchen und aus sozialen Gründen in einem Heim leben möchten
- Vertiefte Analyse auf lokaler Ebene in Zusammenarbeit mit den SMZ für die Bedarfsabklärung

Anzahl Betten in APHs, die ab 2020 für Personen, die keinen oder wenig Pflegebedarf aufweisen, nicht mehr zur Verfügung stehen

	Anteil Pflegeheimbewohner/-innen, die keine oder wenig Pflege brauchen			Besetzte Betten (Differenz x Betten 2020)
	2013	2020	Differenz	
Oberwallis	12%	5%	7%	65
Siders	14%	5%	9%	47
Sitten/Hérens/Conthey	8%	5%	3%	24
Martinach/Entremont	5%	5%	0%	2
Monthey/St. Maurice	8%	5%	3%	18
Total Wallis				157

CANTON DU VALAIS
KANTON WALLIS

23

Planung 2016-2020

Beschluss über den Umfang der Leistungen

	Planung 2016-2020
Pflegeheimbetten Langzeitaufenthalt	87 bis 321 neue Betten
Pflegeheimbetten Kurzaufenthalt	6 bis 43 neue Betten
Pflege zu Hause	Mindestens 446'000 Stunden gefordert (1.26 Stunden pro Einwohner/-in)
Hilfe zu Hause	Mindestens 315'000 Stunden gefordert (0.89 Stunden pro Einwohner/-in)

CANTON DU VALAIS
KANTON WALLIS

24

Finanzielle Auswirkungen: Betrieb

Pflegebeiträge und Betriebssubventionen der öffentlichen Hand, Schätzung für das Jahr 2020 nach Gesundheitsregionen (zusätzliche Beträge)

	Kanton	Gemeinden	Total
Oberwallis	3'965'993	1'699'711	5'665'705
Siders	2'974'910	1'274'961	4'249'871
Sitten / Hérens / Conthey	3'646'504	1'562'788	5'209'292
Martinach / Entremont	2'668'167	1'143'500	3'811'667
Monthey / St. Maurice	3'263'578	1'398'676	4'662'255
Total	16'519'152	7'079'637	23'598'789

Betrieb: Kanton 70% und Gemeinden 30%

Beitrag der öffentlichen Hand (Kanton und Gemeinden):
97 Millionen im Jahr 2013

Finanzielle Auswirkungen: Investitionen

Geschätzte Investitionssubventionen der öffentlichen Hand 2016-2020 nach Gesundheitsregionen

	Kanton	Gemeinden	Total
Oberwallis	3'300'000	1'100'000	4'400'000
Siders	13'023'000	4'341'000	17'364'000
Sitten / Hérens / Conthey	9'989'250	3'329'750	13'319'000
Martinach / Entremont	4'956'000	1'652'000	6'608'000
Monthey / St. Maurice	5'245'500	1'748'500	6'994'000
Total	36'513'750	12'171'250	48'685'000

Investitionen: Kanton 30% und Gemeinden 10%

Planungsvollzug

- ▲ **Qualitativ hochwertige Betreuung unter Gewährleistung der Würde im Alter**
 - Verantwortung der Leistungsanbieter
 - Ausbau der Qualitätssicherung
- ▲ **Gesundheitsförderungsprogramm 60+**
 - Autonomie und Teilnahme am gesellschaftlichen Leben begünstigen
 - Ausgewogene und auf dem gesamten Kantonsgebiet zugängliche Gesundheitsförderungsmaßnahmen anbieten
 - Misshandlungen vorbeugen und good practices fördern
 - Akteure vernetzen
- ▲ **Ausbildung und Personalrekrutierung**
 - Berufliche und ausbildungsbezogene Attraktivität steigern

27

CANTON DU VALAIS
KANTON VALAIS

EMPFEHLUNGEN

28

CANTON DU VALAIS
KANTON VALAIS

Koordination des Angebots

- ▲ Kantonale Warteliste für Pflegebetten schaffen
- ▲ Kriterien für den Eintritt ins Alters- und Pflegeheim festlegen
- ▲ Kurzaufenthaltsbetten und Tagesstrukturen besser auslasten
- ▲ Ein Modell für die regionale Zusammenarbeit erarbeiten, um die Koordination zu verbessern

29

CANTON DU VALAIS
KANTON VALAIS

Demenzspezifische Betreuung

- ▲ Spezialisierte Betreuung von Pflegeheimbewohner/-innen begünstigen, die an einer Demenzerkrankung leiden
- ▲ Angebot unter Berücksichtigung von baulichen Aspekten und demenzspezifischen Betreuungsmodellen ausbauen

30

CANTON DU VALAIS
KANTON VALAIS

Optimierung der Infrastruktur

- ▲ Auf eine optimale Auslegung der Alters- und Pflegeheime achten
- ▲ Modulare Bauweise fördern
- ▲ Kantonales Konzept für sozialmedizinisch betreute Wohnungen und die Förderung von baulichen Anpassungen erstellen

24

CANTON DU VALAIS
KANTON VALAIS

Unterstützung für pflegende Angehörige und Freiwillige

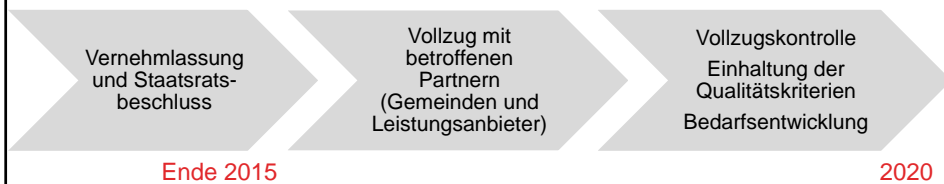
- ▲ Unterstützung für pflegende Angehörige und Freiwillige ausbauen

25

CANTON DU VALAIS
KANTON VALAIS

Schlussfolgerungen

- ▲ Weiterführung einer Alterspolitik, die das Wohnen zu Hause begünstigt
 - Moderater Ausbau von Pflegeheim-Langzeitbetten
 - Starker Ausbau von Leistungen, die das Wohnen zu Hause begünstigen (Spitex, sozialmedizinisch betreute Wohnungen, Zwischenstrukturen, Kurzaufenthaltsbetten)
- ▲ Zeitplan Langzeitpflegeplanung



▲ www.vs.ch/vernehmlassungen