



Av. du Grand-Saint-Bernard 4 • Case Postale 256 • CH - 1920 Martigny
T. +41 (0)27 721 25 40 • F. +41 (0)27 721 25 39 • info@crem.ch • www.crem.ch

Centre de Recherches Énergétiques et Municipales



UNION EUROPÉENNE



Interreg PlanE Ter – Conférence de presse – 22 septembre 2015

PLANIFICATION ÉNERGÉTIQUE TERRITORIALE TRANSFRONTALIÈRE DE L'ESPACE MONT-BLANC

Programme Interreg IVA

Gaëtan Cherix, Directeur du CREM

Porteurs du projet:



VILLE DE
MARTIGNY

Co-financeurs:



CANTON DU VALAIS
KANTON WALLIS



Partenaires techniques:



Environnement

- Massif alpin
- Paysage / nature
- Axes de transport

Développement

- Tourisme
- Service
- Innovation



Energie

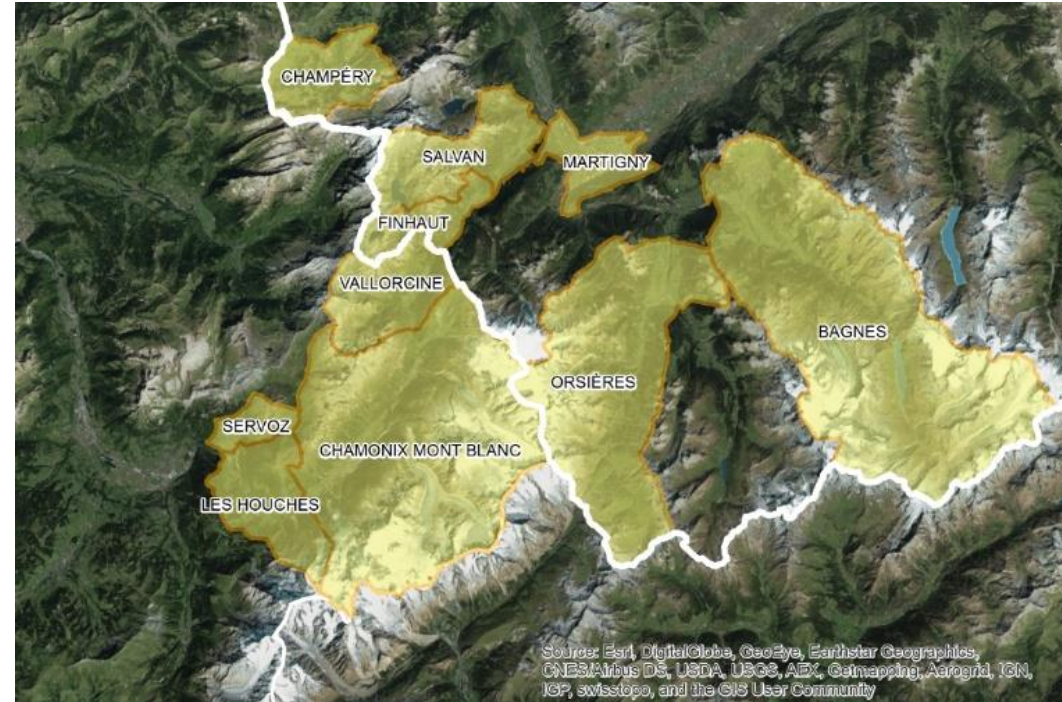
- Climat
- Ressources
- Contraintes

➔ **Partager, mutualiser
les compétences**

- 4 Communes françaises
- 6 Communes valaisannes

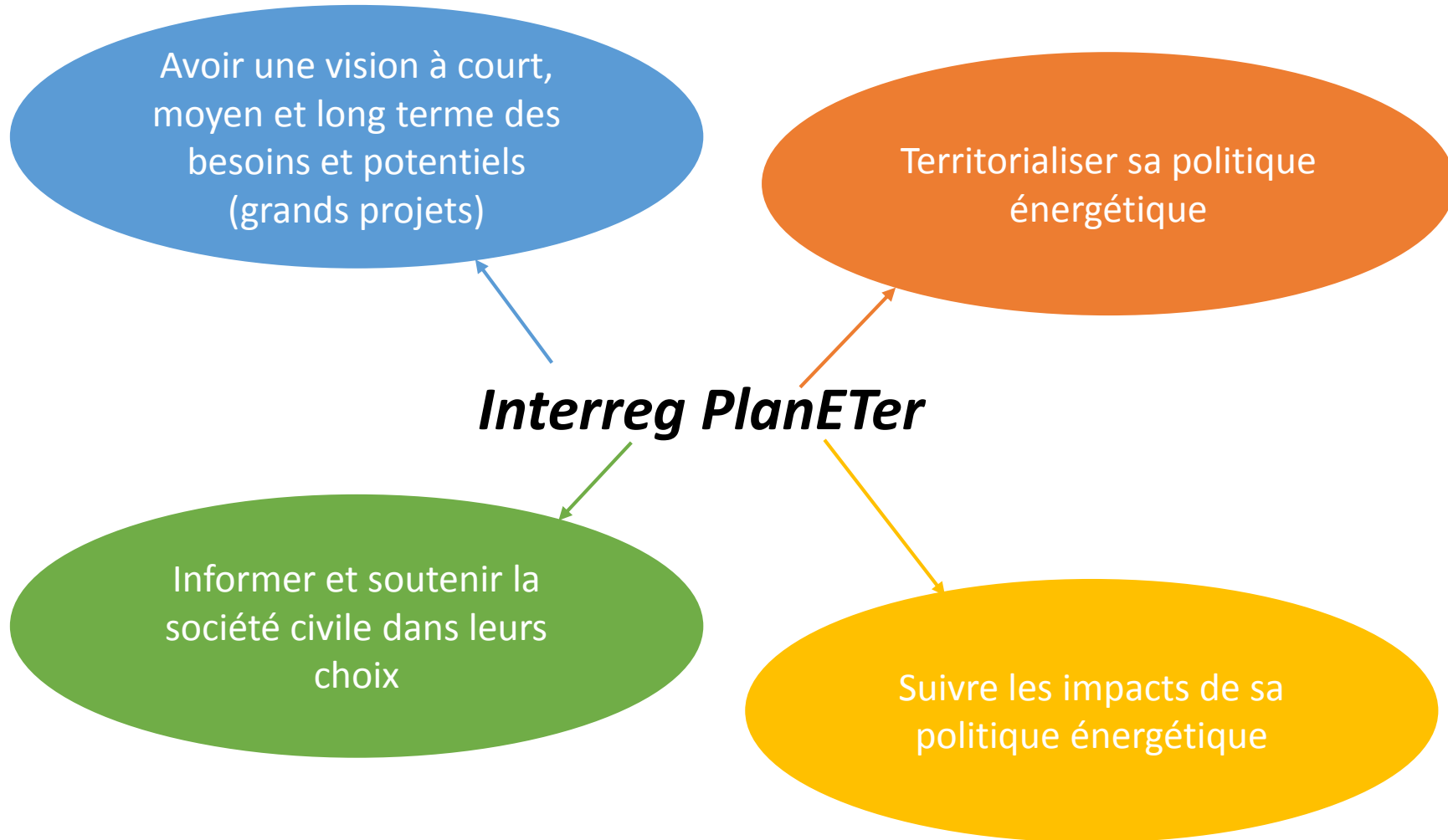
Population:

- Permanente: ~ 50'000
- Maximale: ~ 150'000

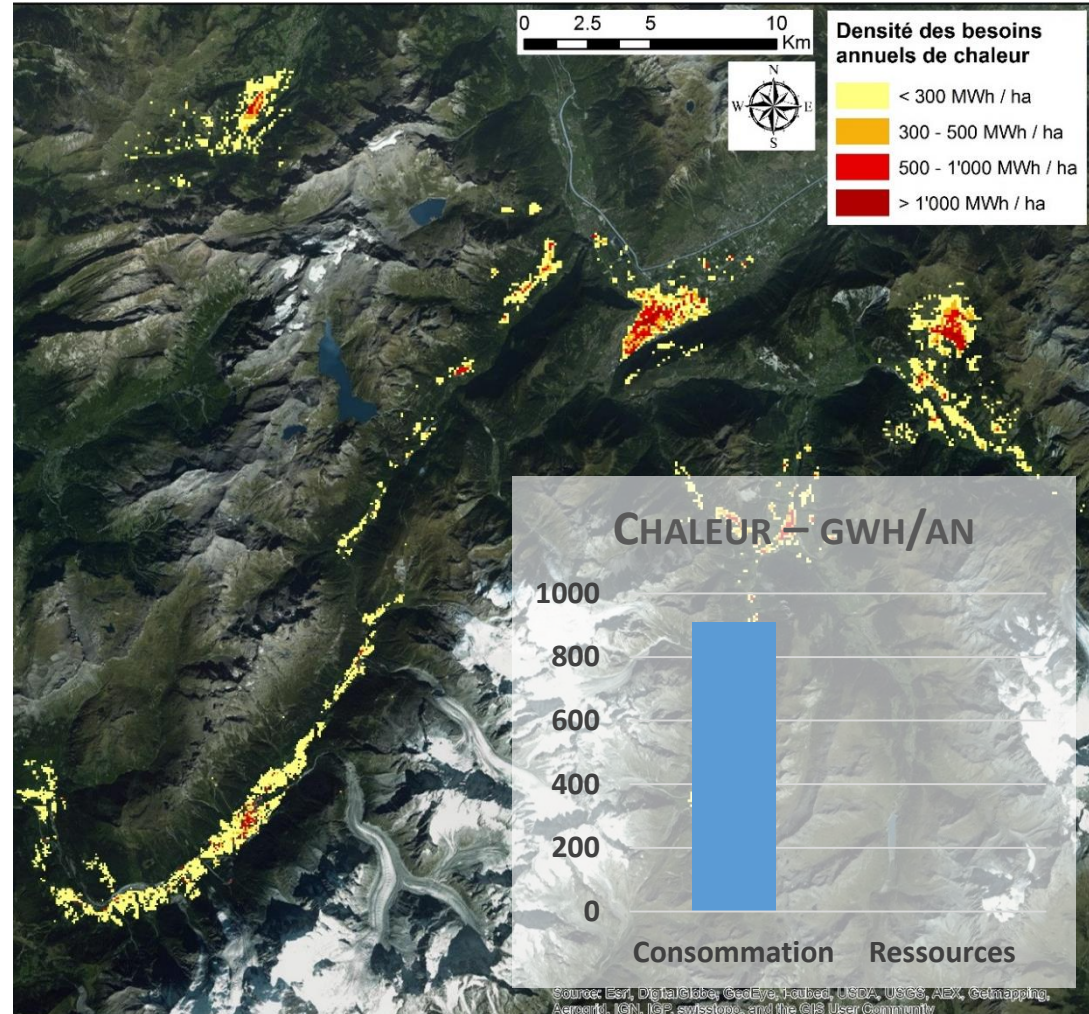


➔ **Volonté d'étendre la démarche aux autres collectivités de l'Espace Mont-Blanc**

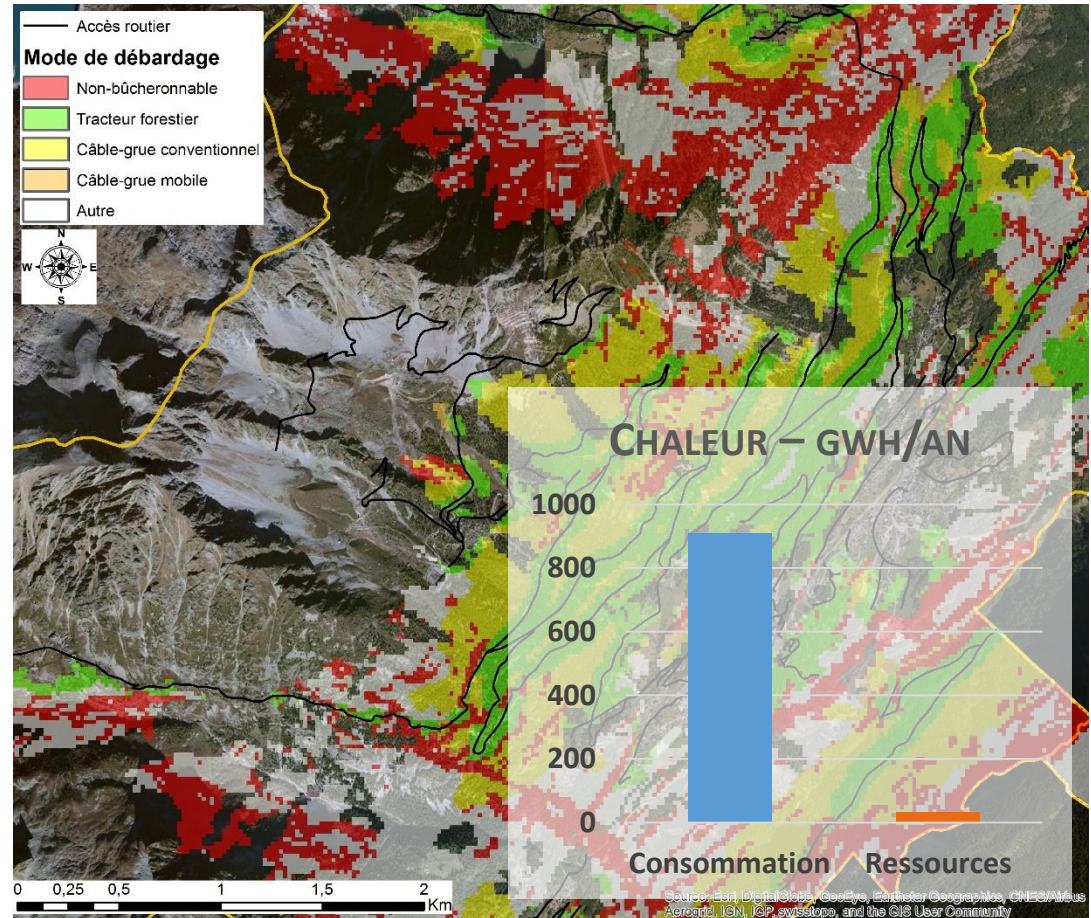
Objectifs du projet



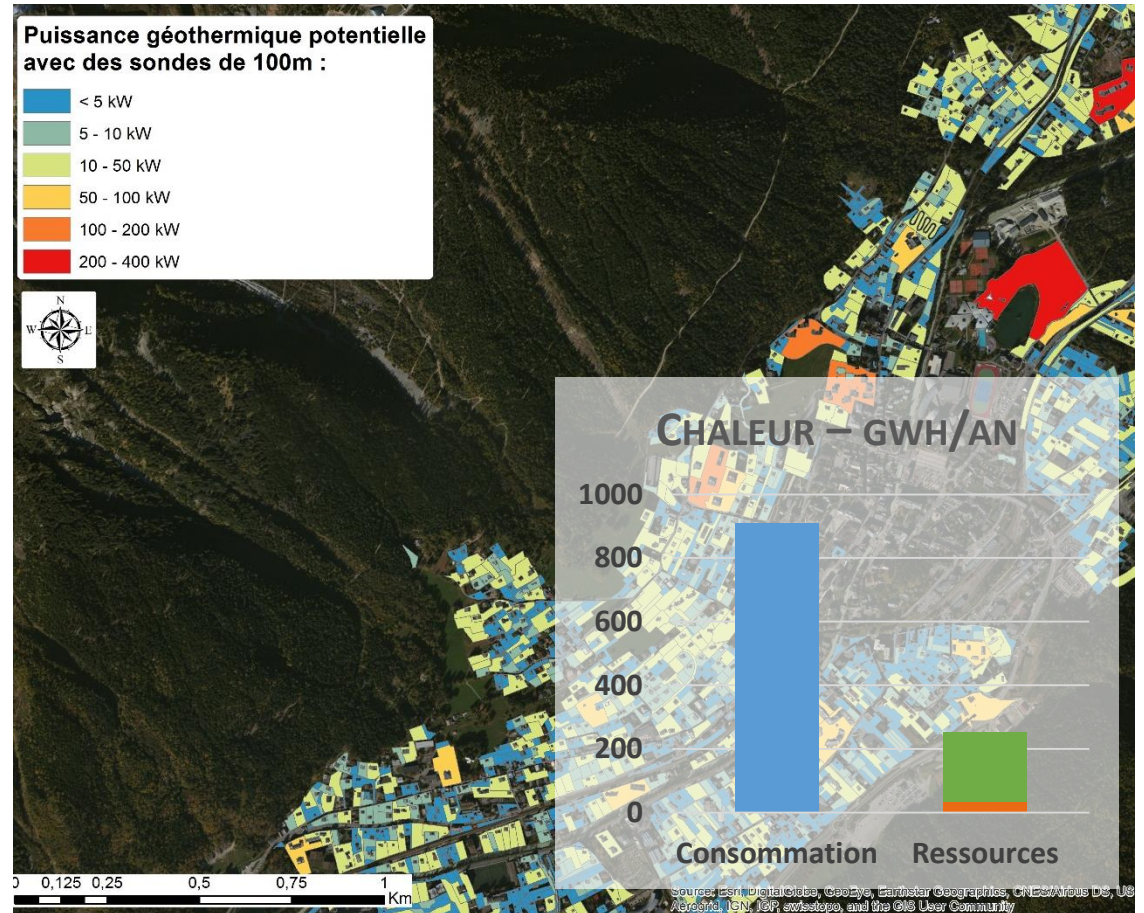
- Cartographie des consommations énergétiques
- Identification des sites pour des chauffages à distance
- Chaleur : **911'600 MWh/an**
- Électricité (hors chaleur): **288'700 MWh/an**



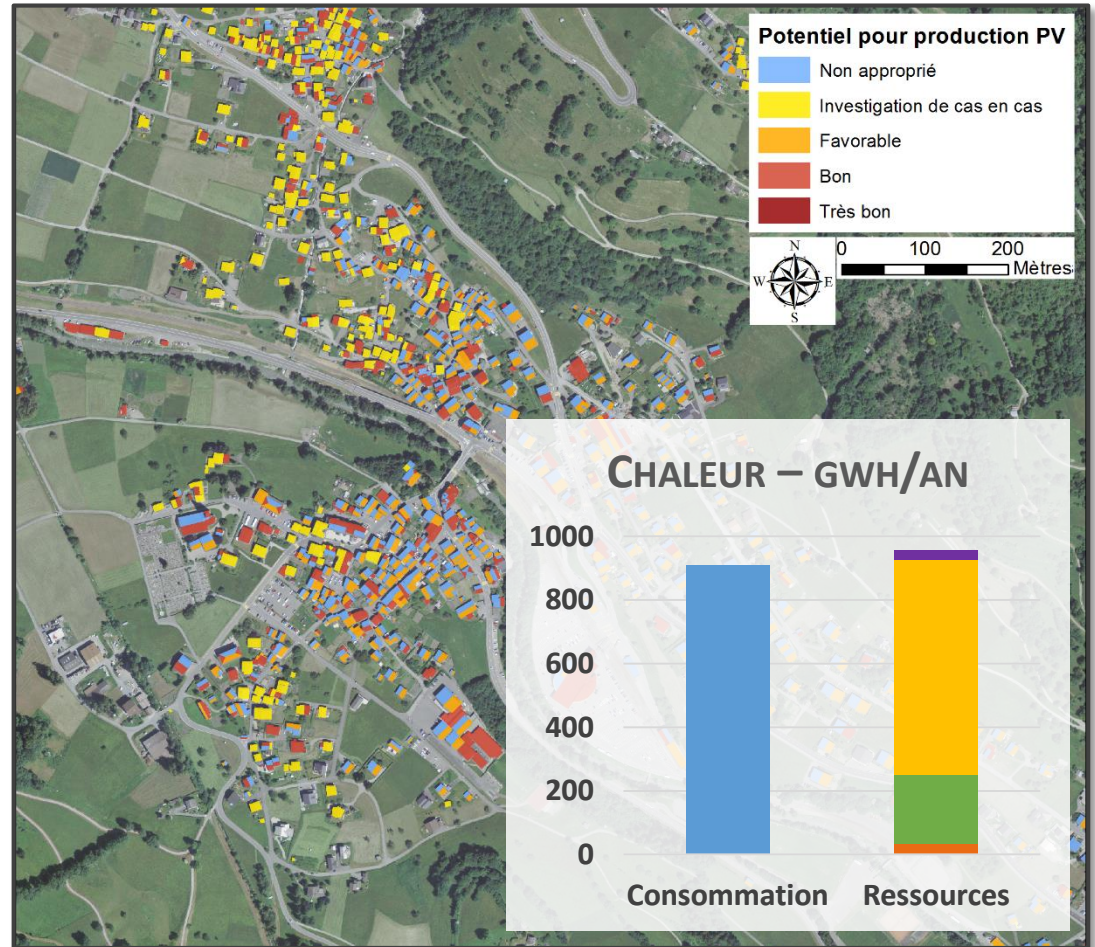
- Difficulté d'accès à la ressource
- Détermination des modes de débardage
- Estimation du bois-énergie durablement exploitable : **32'900 MWh/an**



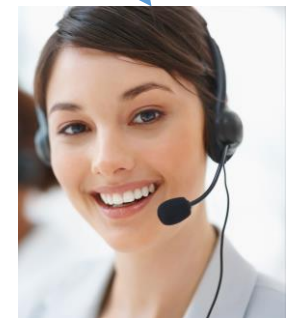
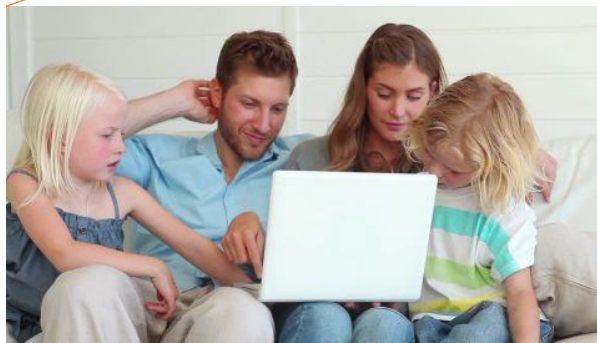
- Identification des surfaces disponibles
- Prise en compte des interdictions ou limitations
- Estimation du potentiel durablement exploitable:
217'000 MWh/an



- Potentiel évalué pour toutes les toitures
- Aucune production en cas de neige sur les panneaux
- Potentiel thermique : **675'000 MWh/an**
- Potentiel électrique : **217'500 MWh/an**



- Convaincre les acteurs locaux d'agir
- Plateforme web permettant de fournir à la société civile une information structurée et personnalisée





Faciliter la mise en œuvre Exposition itinérante

Interreg PlanE Ter – Conférence de presse – 22 septembre 2015



ecav

école cantonale d'art du valais
schule für gestaltung wallis



