



Département des finances, des institutions et de la santé
Service de la consommation et affaires vétérinaires

Departement für Finanzen, Institutionen und Gesundheit
Dienststelle für Verbraucherschutz und Veterinärwesen

CANTON DU VALAIS
KANTON WALLIS

WEINERNTEBERICHT

2010

INHALTSVERZEICHNIS

	<u>Seiten</u>
1 MITTEILUNG	2
2 WEINERTE 2010	3
✚ TOTAL IN KG	
✚ TOTAL IN LITER	
✚ ANZAHL SONDIERUNGEN	
3 AUFTEILUNG NACH REBSORTEN.....	4
4 DIE WALLISSER REBSORTEN	5
✚ MENGE UND MITTELWERTE DES ZUCKERGEHALTES NACH REBSORTE	
5 AUFTEILUNG DER REBSORTEN NACH ZUCKERGEHALT	6
6 TÄGLICHE EINKELLERUNG, IN % DES MITTLEREN ZUCKERGEHALTES + IN PROZENT DER MENGE	7
7 VERSCHIEDENE ENTWICKLUNGEN	8
✚ EINKELLERUNG : MITTELWERT DER LETZTEN 10 JAHRE	8
✚ ZUCKERGEHALT : MITTELWERT DER LETZTEN 10 JAHRE.....	8
✚ M ITTELWERT DES LETZTEN JAHRZEHNTE VERSCHIEDENER REBSORTEN.....	9
✚ MENGENMÄSSIGE ENTWICKLUNG DER WICHTIGSTEN REBSORTEN VON 1975 BIS 2010	10
✚ ENTWICKLUNG DER ROT- UND WEISSWEINE VON 1952 BIS 2010	11
✚ GRAPHISCHE DARSTELLUNG DER PROZENTUALEN VERTEILUNG DER WICHTIGSTEN REBSORTEN IM 2010	11
✚ QUANTITATIVE ENTWICKLUNG DER REBSORTEN ZWISCHEN 2000 UND 2010	12
✚ QUALITATIVE ENTWICKLUNG DER WICHTIGSTEN REBSORTEN ZWISCHEN 1975 UND 2010	13
✚ ENTWICKLUNG DES ANTEILS DER SELBSTEINKELLERER ZWISCHEN 1952 UND 2010 ..	14
8 FLÄCHE IN HEKTAREN UND DIE EINGEKELLERTE MENGE IN LITER PRO GEMEINDE	15
9 MENGE UND MITTELWERTE DES ZUCKERGEHALTES NACH GEMEINDE UND REBSORTE.....	16
10 FLÄCHE NACH REBSORTE – SITUATION : WEINERTE 2009	48
11 GRAPHISCHE DARSTELLUNG DER REBBAUPFLANZUNG IM WALLIS 2009	49

Weinernte 2010

Guter qualitativer Zustand der Weintrauben, optimaler Reifegrad und Mengen unter den Mittelwerten der letzten 10 Jahre.

Prachtvolle Monate September und Oktober

Im 2010 war das Klima von brüskem und heftigen Wechseln während der ganzen Vegetationsperiode (April bis September) geprägt. Nach einem Aprilmonat der sehr trocken war und sehr hohe Temperaturen aufwies, folgte in der ersten Hälfte Mai eine Kaltperiode. In diesem Monat sind dreimal mehr Niederschläge registriert worden als im Mittel der Jahre 1961 bis 1990. Eine zweite Kältewelle stellte sich mitte Juni ein, als die Reben der mittleren Hanglagen in voller Blüte standen. Das Sommerende wies normale Temperaturen auf. Die milden Bedingungen in den September- und Oktobermonaten ermöglichten einmal mehr die Kelterung einer gesunden und optimal reifen Weinernte.

Eine qualitativ gute Weinernte im Jahre 2010

Rekordsondierungen! Obwohl der Zuckergehalt nur einer von mehreren Faktoren ist, um den Reifegrad der Trauben zu beurteilen, ist er dennoch ein interessanter Parameter. Die Zuckergehalte haben sehr hohe Werte erreicht. 82° Oe für den Chasselas (Durchschnittswert der letzten 10 Jahre, 78.9°Oe), 96.9 °Oe für den Pinot Noir (Durchschnittswert der letzten 10 Jahre 94.1°Oe), der Rhin wies 96°Oe auf (Durchschnittswert der letzten 10 Jahre, 93.7°Oe). Der Amigne sondierte bei 107.1° Oe und der Merlot bei 104° Oe.

Die Mengen der Weinernte 2010 sind vergleichbar mit denen aus dem Jahre 2007

Mit 39.3 Millionen Liter ist die Ernte 2010 unter den kleineren Weinernten einzureihen. Diese Menge ist mit der Weinernte 2007 vergleichbar (39.5 Mio lt). In den letzten 10 Jahren wiesen nur die Jahrgänge 2005 (37.6 Mio lt) und 2003 (35.3 Mio lt) kleinere Mengen auf.

9.6 Mio lt Chasselas wurden in diesem Jahr produziert, eine Menge, die deutlich unter der im letzten Jahr hergestellten Menge (11.9 Mio lt) liegt. 12.2 Mio lt Pinot Noir wurden im 2010 produziert, 14.1 % weniger als im Jahr 2009 (14.2 Mio lt). Diese Menge liegt deutlich unter dem Mittelwert der letzten 10 Jahre für Pinot Noir (13.8 Mio lt).

6.9 Mio kg der roten Spezialitäten wurden im 2010 geerntet (7.7 Mio kg im 2009) und 4.7 Mio kg weisse Spezialitäten (5.5 Mio kg im 2009), im Vergleich zu 2009 wurden also 12 % weniger rote und weisse Spezialitäten geerntet.

Jahrgang 2010 – Weine mit Charakter

Vorteilhafte Wetterbedingungen während der Weinernte, einige Tage Föhn, Qualitätstrauben mit erhöhter Sondierung und mit einer schönen und reinen Säure lassen einen bemerkenswerten Jahrgang erwarten. Die ersten Weindegustationen versprechen einen Jahrgang mit Charakter, mit Weissweinen, die schöne und ausdrucksstarke Aromen verraten, sowie eine markante Persönlichkeit und eine bemerkenswerte Typizität aufweisen. Sie sind fruchtig, strukturiert, kräftig und weisen eine Säure auf, die Frische und Leben enthüllt. Die Rotweine weisen einen eindrücklichen Körper und eine intensive Farbe auf. Sie entwickeln eine schöne Palette roter und schwarzer gut reifer Fruchtaromen. Die Tanine sind ausgewogen, eine feine Opulenz herbeigeführt durch den Alkoholgehalt und eine erfrischende Säure ergeben ein harmonisches Gleichgewicht.

Die Weine sind ausdrucksstark und strukturiert, ohne Schwere und von schöner Harmonie.

Dienststelle für Verbraucherschutz und
Veterinärwesen
Der Dienstchef und Kantonschemiker
Dr Pfammatter Elmar

Der Verantwortliche des Weinbauamtes
Pierre-André Roduit

Sitten, 11 Januar 2011

Weinerte 2010

	TOTAL IN KG	
	WEISS	ROT
Handel	15'684'773	22'848'010
Selbsteinkellerer	4'578'750	6'412'053
Total in kg	20'263'523	29'260'063
Total Weinerte in kg	49'523'586	
Einbegriffen ausserkantonale in kg Weiss und Rot	83'719	239'533

	TOTAL IN LITER	
	WEISS	ROT
Handel	12'547'818	18'180'686
Selbsteinkellerer	3'663'000	4'917'589
Total in Liter	16'210'818	23'098'276
Total Weinerte in Liter	39'309'094	
Einbegriffen ausserkantonale in Lt Weiss und Rot	66'975	191'626

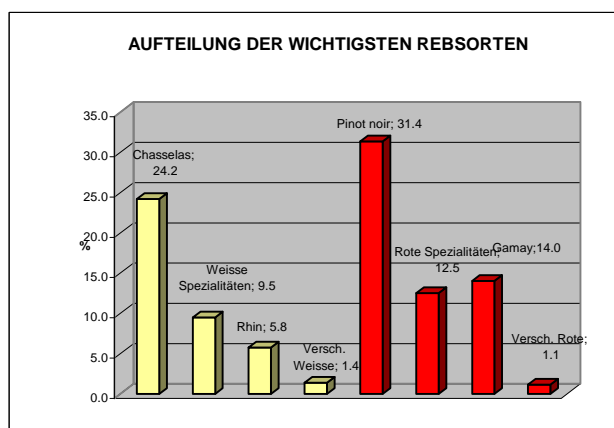
MENGE DER SONDIERUNGEN :	72'404
---------------------------------	--------

Anzahl der kontrollierten Weinhändler :	88
Anzahl der kontrollierten Selbsteinkellerer :	447
Anzahl der Kontrolleure :	86

AUFTEILUNG NACH REBSORTEN

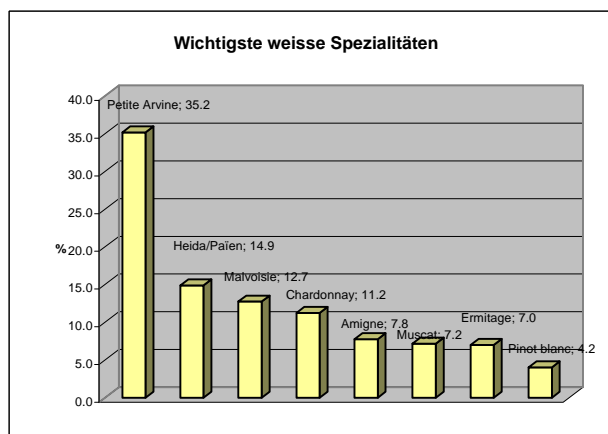
Aufteilung der wichtigsten Rebsorten

Weisse und rote Sorten	%	KG
Chasselas	24.2	12'001'208
Weisse Spezialitäten	9.5	4'709'372
Rhin	5.8	2'855'281
Verschiedene Weisse	1.4	694'508
Weisser Traubensaft	0.0	3'154
<hr/>		
Pinot noir	31.4	15'534'433
Rote Spezialitäten	12.5	6'956'695
Gamay	14.0	6'202'428
Verschiedene Rote	1.1	566'507
Roter Traubensaft	0.0	0
<hr/>		
Total	100.0	49'523'586



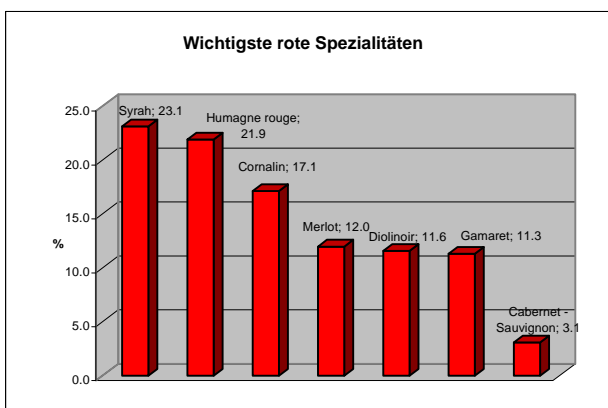
Wichtigste weisse Spezialitäten

WEISSE SORTEN	%	KG
Petite Arvine	35.2	1'656'430
Heida/Paien	14.9	701'296
Malvoisie	12.7	600'434
Chardonnay	11.2	529'194
Amigne	7.8	365'428
Muscat	7.2	337'304
Ermitage	7.0	330'102
Pinot blanc	4.0	189'184
Total	100.0	4'709'372



Wichtigste rote Spezialitäten

ROTE SORTEN	%	KG
Syrah	23.1	1'607'269
Humagne rouge	21.9	1'522'694
Cornalin	17.1	1'190'069
Merlot	12.0	832'513
Diolinoir	11.6	805'184
Gamaret	11.3	785'896
Cabernet - Sauvignon	3.1	213'070
Total	100.0	6'956'695



MENGE UND MITTELWERTE DES ZUCKERGEHALTES NACH WALLISER

REBSORTEN

WEISSE REBSORTEN	KG	LITER	% BRIX MITTELWERT	OECHSLE MITTELWERT
Chasselas	12'001'208	9'600'966	19.80	82.1
Rhin / Sylvaner	2'855'281	2'284'225	22.89	96.0
Petite Arvine	1'656'430	1'325'144	23.58	99.1
Heida/Païen	701'296	561'037	23.84	100.3
Malvoisie	600'434	480'347	24.90	105.2
Chardonnay	529'194	423'355	22.58	94.6
Amigne	365'428	292'342	25.32	107.1
Muscat	337'304	269'843	20.47	85.1
Ermitage	330'102	264'082	24.32	102.5
Humagne blanc	252'845	202'276	21.42	89.3
Pinot blanc	189'184	151'347	23.44	98.5
Sauvignon blanc	166'064	132'851	22.86	95.8
Viognier	67'753	54'202	22.88	96.0
Müller-Thurgau	48'039	38'431	20.88	86.9
Gewürztraminer	30'473	24'378	23.79	100.1
Riesling	29'658	23'726	22.12	92.5
Roussanne	24'078	19'262	24.23	102.1
Rêze	13'463	10'770	22.23	93.0
Sémillon	10'099	8'079	21.92	91.6
Andere Weisse*	9'642	7'714	23.12	97.0
Chenin blanc	9'210	7'368	23.50	98.8
Lafnetscha	8'538	6'830	21.38	89.2
Aligoté	6'166	4'933	22.00	92.0
Altesse	5'318	4'254	24.34	102.6
Charmont	4'496	3'597	21.95	91.7
Weisser Traubensaft	3'154	2'523	18.78	77.6
Doral	2'867	2'294	22.90	96.1
Traminer	1'979	1'583	23.49	98.7
Gouais	1'895	1'516	18.93	78.2
Himbertscha	1'435	1'148	18.71	77.3
Nobling	490	392	19.40	80.3
TOTAL	20'263'523	16'210'818		

ROTE REBSORTEN	KG	LITER	% BRIX MITTELWERT	OECHSLE MITTELWERT
Pinot noir	15'534'433	12'271'233	23.11	97.0
Gamay	6'202'428	4'894'609	22.19	92.8
Syrah	1'607'269	1'266'814	22.56	94.5
Humagne rouge	1'522'694	1'200'533	22.03	92.1
Cornalin	1'190'069	939'356	22.86	95.9
Merlot	832'513	657'898	24.63	104.0
Diolinoir	805'184	634'790	23.56	99.1
Gamaret	785'896	620'719	22.77	95.5
CabernetxSauvignon	213'070	167'815	23.00	96.5
Garanoir	151'477	119'247	22.16	92.7
Cabernet franc	149'330	116'742	23.53	98.9
Ancelotta	147'142	116'011	24.17	101.8
Andere Rote*	54'526	42'482	24.03	101.2
Carminoir	53'808	42'172	23.13	97.1
Durize	7'602	5'834	22.32	93.4
Nebbiolo	1'560	1'225	24.75	104.5
Visper Roter	1'062	797	18.63	76.9
TOTAL	29'260'063	23'098'276		

Einbegriffen in diesen Zahlen :	KG	LITER
Goron	98'159	78'397
Chasselas romand	1'536	1'229
Weisse Rebsorten Zweite Kategorie (einbegriffen Chasselas)	36'557	29'246
Weisswein	137	110
Rotwein	-	-

AUFTEILUNG DER REBSORTEN NACH ZUCKERGEHALT

% Brix	° Oechsle	Chasselas	Rhin/ Sylvaner	Pinot noir	Syrah	Petite Arvine	Gamay	Humagne rouge
		%	%	%	%	%	%	%
< 17.0	69.8	0.015						
17.2	70.7	0.196					0.037	
17.4	71.5	0.327					0.033	
17.6	72.4	0.412		0.005			0.002	
17.8	73.3	0.518					0.024	
18.0	74.2	1.085		0.003			0.034	
18.2	75.0	2.810		0.004			0.077	
18.4	75.9	3.054		0.003			0.054	
18.6	76.8	3.662		0.005			0.023	
18.8	77.7	4.612	0.001	0.006			0.109	
19.0	78.6	8.288	0.021	0.015	0.039	0.015	0.118	
19.2	79.4	6.904		0.005		0.005	0.088	
19.4	80.3	8.248		0.001		0.029	0.159	
19.6	81.2	6.368		0.003			0.268	
19.8	82.1	9.239		0.058	0.029		0.366	0.044
20.0	83.0	10.130	0.004	0.097	0.669	0.117	0.776	0.960
20.2	83.9	5.729	0.016	0.704	0.641	0.082	1.535	1.053
20.4	84.8	5.983	0.024	0.110	1.159	0.077	1.432	2.662
20.6	85.7	5.616	0.852	0.309	2.188	0.666	2.914	3.358
20.8	86.6	4.981	1.007	1.102	5.028	2.118	2.841	5.101
21.0	87.5	3.048	3.117	1.682	2.995	2.541	4.508	4.876
21.2	88.4	2.154	2.909	1.654	2.375	1.252	4.372	5.500
21.4	89.3	1.982	3.936	1.683	3.666	1.613	5.202	6.081
21.6	90.2	1.540	3.443	2.651	5.148	1.157	5.505	8.397
21.8	91.1	0.858	4.432	2.631	5.128	2.261	6.433	9.165
22.0	92.0	0.779	7.318	4.800	8.758	3.567	9.647	9.503
22.2	92.9	0.519	5.263	4.866	6.798	2.777	8.254	8.652
22.4	93.8	0.189	6.870	5.457	7.338	3.330	6.918	7.709
22.6	94.7	0.143	6.382	10.894	5.489	3.327	6.348	5.318
22.8	95.6	0.206	6.910	5.356	6.022	3.449	8.241	4.527
23.0	96.5	0.132	8.901	7.551	6.398	5.233	6.373	4.398
23.2	97.4	0.051	5.638	5.168	3.569	4.332	3.142	2.521
23.4	98.3	0.060	5.158	5.739	5.037	4.542	3.817	3.036
23.6	99.2	0.007	4.875	5.644	4.109	5.663	2.651	1.795
23.8	100.2	0.023	4.728	6.475	3.470	6.679	2.442	0.937
24.0	101.1	0.011	4.977	7.046	4.431	9.002	1.656	0.860
24.2	102.0		3.523	4.949	2.619	8.889	1.091	0.733
24.4	102.9	0.016	1.700	3.135	1.873	4.606	0.666	0.384
24.6	103.8	0.004	2.427	2.582	1.364	5.122	0.587	0.360
24.8	104.7	0.009	1.489	2.563	0.996	5.793	0.351	0.398
25.0	105.7		1.272	1.975	0.633	2.670	0.347	0.971
25.2	106.6		0.455	0.948	0.344	2.231	0.089	0.113
25.4	107.5	0.003	0.575	0.738	0.162	1.580	0.068	
25.6	108.4		0.201	0.454	0.131	1.531	0.105	
25.8	109.4		0.487	0.315	0.344	0.769	0.073	0.016
26.0	110.3	0.017	0.208	0.287	0.115	0.741	0.087	
26.2	111.2		0.032	0.095		0.312	0.023	0.416
26.4	112.2	0.003	0.165	0.095		0.399	0.027	0.066
26.6	113.1	0.002	0.057	0.051	0.024	0.101	0.012	
26.8	114.0			0.030	0.055	0.533	0.051	
27.0	115.0		0.123	0.007	0.082	0.167	0.009	
27.2	115.9			0.011	0.547	0.206	0.002	
27.4	116.8		0.031	0.002		0.036		0.032
27.6	117.8		0.071	0.002	0.040			
27.8	118.7		0.029	0.007		0.051	0.010	
28.0	119.7		0.029					0.060
28.2	120.6		0.046			0.059		
28.4	121.6	0.008				0.046		
28.6	122.5			0.010				
28.8	123.5		0.025	0.013		0.023		
29.0	124.3		0.028				0.004	
29.2	125.2							
29.4	126.2		0.017					
29.6	127.2	0.030						
29.8	128.1							
> 30	129.1	0.024	0.229	0.004	0.187	0.302	0.000	0.000
Total		100%	100%	100%	100%	100%	100%	100%

EINKELLERUNG PRO TAG

MITTELW. IN % BRIX UND IN % DER MENGE

Eröffnung der Weinernte: 30.09.2010

Datum	Chasselas		Rhin		Pinot noir		Syrah		Petite Arvine		Gamay		Humagne rouge	
	Brix Mittelw.	%	Brix Mittelw.	%	Brix Mittelw.	%	Brix Mittelw.	%	Brix Mittelw.	%	Brix Mittelw.	%	Brix Mittelw.	%
< 08.09.2010	18.60	0.006	21.50	0.041	21.96	0.240					21.72	0.291		
09.09.2010	18.80	0.007												
10.09.2010					23.38	0.005								
11.09.2010														
12.09.2010	19.00	0.003												
13.09.2010														
14.09.2010	20.66	0.018												
15.09.2010	19.49	0.035			23.44	0.031								
16.09.2010	19.92	0.026			21.93	0.110					21.78	0.109		
17.09.2010					23.15	0.073								
18.09.2010	20.40	0.008			23.78	0.076								
19.09.2010					23.00	0.040								
20.09.2010	19.71	0.021			23.45	0.195					22.16	0.064		
21.09.2010	18.53	0.022	23.30	0.161	22.62	0.659					23.07	0.047		
22.09.2010	19.61	0.043	23.13	0.088	22.88	1.396	24.00	0.047	21.66	0.079	22.26	0.268		
23.09.2010	19.85	0.076	23.52	0.307	23.12	1.886	24.00	0.034	21.31	0.055	22.15	0.382		
24.09.2010	20.12	0.020	23.04	0.315	22.79	2.972			23.87	0.193	21.66	1.042		
25.09.2010	19.90	0.058	23.25	0.042	22.45	1.099					21.73	0.799		
26.09.2010														
27.09.2010	20.49	0.034	22.50	0.882	23.07	7.123	23.60	0.122	24.20	0.054	22.03	3.106		
28.09.2010	20.48	0.289	22.91	0.745	23.15	8.650	23.54	0.250	21.85	1.037	21.99	4.174		
29.09.2010	20.00	0.463	22.77	0.996	23.12	8.418	22.61	0.167	21.48	2.961	22.12	7.431		
30.09.2010	19.90	1.778	22.47	5.802	22.91	8.117	24.15	0.035	23.93	0.575	21.97	8.729	23.00	0.145
01.10.2010	19.40	2.149	22.39	3.309	22.79	7.230	24.07	0.052	23.46	0.393	21.98	8.407		
02.10.2010	19.51	3.357	22.22	1.761	22.83	7.987			22.79	0.253	21.76	7.689	23.60	0.022
03.10.2010			21.60	0.004	22.63	0.049								
04.10.2010	19.78	4.271	23.37	3.234	23.36	6.431	23.46	0.081	23.05	2.503	22.44	7.177	22.80	0.039
05.10.2010	19.77	3.660	22.69	5.254	23.02	5.846	23.74	0.480	23.81	0.335	22.38	6.529		
06.10.2010	19.63	6.459	22.57	16.806	23.13	5.591	23.35	0.961	24.01	0.964	22.27	8.262	23.35	0.108
07.10.2010	19.78	7.679	22.84	7.865	23.20	4.909	23.02	1.754	23.02	4.938	22.37	7.069	22.84	0.467
08.10.2010	19.59	10.464	22.89	7.572	23.28	4.292	23.95	0.685	23.20	5.613	22.38	5.623	21.93	0.772
09.10.2010	19.65	11.071	22.87	3.792	23.34	3.600	23.92	0.050	23.46	1.748	22.32	4.785	21.56	0.527
10.10.2010	19.45	0.217	23.00	0.148	23.46	0.024	23.34	0.107			22.25	0.446		
11.10.2010	19.82	7.155	23.03	4.788	23.52	2.261	23.59	1.323	23.94	5.788	22.26	3.434	21.61	0.211
12.10.2010	19.92	7.992	22.86	8.358	23.54	2.099	22.84	2.196	24.28	3.747	22.46	2.764	22.53	0.682
13.10.2010	19.88	8.138	22.92	8.409	23.66	1.164	22.54	9.486	23.78	5.023	22.41	2.439	23.61	1.741
14.10.2010	19.82	7.549	23.01	4.863	23.72	1.433	22.46	8.474	23.59	7.306	22.52	1.784	21.76	1.732
15.10.2010	19.86	5.058	22.77	2.540	23.46	1.561	22.47	6.669	23.49	10.687	22.56	1.784	21.92	4.323
16.10.2010	19.85	2.993	22.83	1.171	23.44	0.455	22.29	5.221	23.34	1.242	22.59	0.555	21.78	2.035
17.10.2010							23.20	0.045			22.80	0.022		
18.10.2010	19.91	2.116	21.97	2.079	23.41	0.646	22.23	7.269	23.81	8.832	22.10	1.232	21.72	12.529
19.10.2010	20.17	1.958	23.57	1.678	23.47	0.731	22.54	7.708	23.31	9.959	21.81	1.288	21.67	16.823
20.10.2010	20.25	1.465	23.83	2.412	22.79	0.881	22.56	5.937	24.13	4.466	22.57	0.529	22.60	6.434
21.10.2010	20.23	1.256	23.42	1.192	23.71	0.398	22.40	11.464	24.12	5.185	22.44	0.557	21.82	8.378
22.10.2010	20.53	0.856	23.86	0.447	23.58	0.226	22.45	6.075	23.45	4.697	22.32	0.223	21.79	10.463
23.10.2010	20.02	0.201	22.85	0.049	23.65	0.175	23.29	0.919	24.52	0.917	22.68	0.131	22.16	4.141
24.10.2010	19.60	0.002			24.11	0.011					25.20	0.004		
25.10.2010	20.24	0.147	22.17	0.195	23.79	0.097	23.53	0.635	23.78	0.285	23.00	0.146	22.12	2.134
26.10.2010	20.35	0.243	23.94	0.217	23.21	0.161	22.74	3.628	23.11	4.869	23.10	0.169	22.08	6.359
27.10.2010	20.55	0.148	24.93	0.459	24.29	0.113	22.22	4.311	23.96	0.945	24.21	0.276	22.32	4.546
28.10.2010	20.66	0.148	23.88	0.382	24.02	0.157	22.21	2.841	24.12	0.434	23.01	0.053	22.51	4.754
29.10.2010	20.64	0.075	23.87	0.074	22.73	0.131	21.71	2.955	23.92	0.522	22.52	0.033	22.12	3.665
30.10.2010	20.96	0.044	24.62	0.498			22.65	1.183	26.74	0.158	23.87	0.042	22.09	1.505
31.10.2010														
01.11.2010							24.20	0.018			23.09	0.021		
02.11.2010	19.52	0.019	28.60	0.029	24.91	0.118	21.89	0.841	22.64	0.226	24.20	0.014	22.65	1.229
03.11.2010	21.80	0.001	23.68	0.313	22.00	0.010	22.90	1.869	24.13	1.375	22.00	0.006	23.04	1.672
04.11.2010	20.79	0.011			24.60	0.025	22.87	2.391	26.07	0.271			22.23	0.864
05.11.2010	17.80	0.007			24.18	0.009	22.46	0.894	26.15	0.522	22.79	0.060	22.13	1.298
06.11.2010	21.40	0.003			23.60	0.004							23.00	0.148
07.11.2010														
08.11.2010	20.41	0.111			22.61	0.061			23.49	0.347	21.60	0.013	25.20	0.108
09.11.2010			24.37	0.119	24.40	0.007	27.01	0.604					22.43	0.074
10.11.2010	22.60	0.009	25.80	0.046							22.00			
11.11.2010					28.60	0.010			24.40	0.069	29.00		25.00	0.034
12.11.2010														
13.11.2010														
14.11.2010														
15.11.2010			32.00	0.014					25.60	0.043				
16.11.2010														
17.11.2010	29.78	0.055												
18.11.2010														
19.11.2010														
20.11.2010									24.80	0.039				
21.11.2010														
22.11.2010							32.80	0.187						
23.11.2010														
24.11.2010	19.40	0.003			24.80	0.003	22.80	0.032	24.80	0.014		0.008		
25.11.2010	24.00	0.005											23.40	0.037
26.11.2010														
27.11.2010														
28.11.2010														
29.11.2010									32.09	0.183				
30.11.2010			26.40	0.056					32.01	0.076		0.00		
01.12.2010														
02.12.2010			26.88	0.100										
03.12.2010			33.58	0.167										
>04.12.2010			29.12	0.224	34.00	0.004			28.92	0.051				
Total		100%		100%		100%		100%		100%		100%		100%

VERSCHIEDENE ENTWICKLUNGEN

TOTAL EINKELLERUNGEN IN LITER

Jahr	Weisse	Rote	Total Einkellerung
2001	19'784'495	24'830'430	44'614'925
2002	18'231'190	23'837'573	42'068'763
2003	14'241'186	21'056'141	35'297'327
2004	18'086'452	27'864'774	45'951'226
2005	15'535'780	22'153'442	37'689'222
2006	16'139'840	24'745'509	40'885'349
2007	16'097'522	23'410'435	39'507'957
2008	15'988'610	25'269'614	41'258'224
2009	18'111'499	27'169'111	45'280'610
2010	16'210'818	23'098'276	39'309'094
Mittelwert	16'842'739	24'343'530	41'186'270

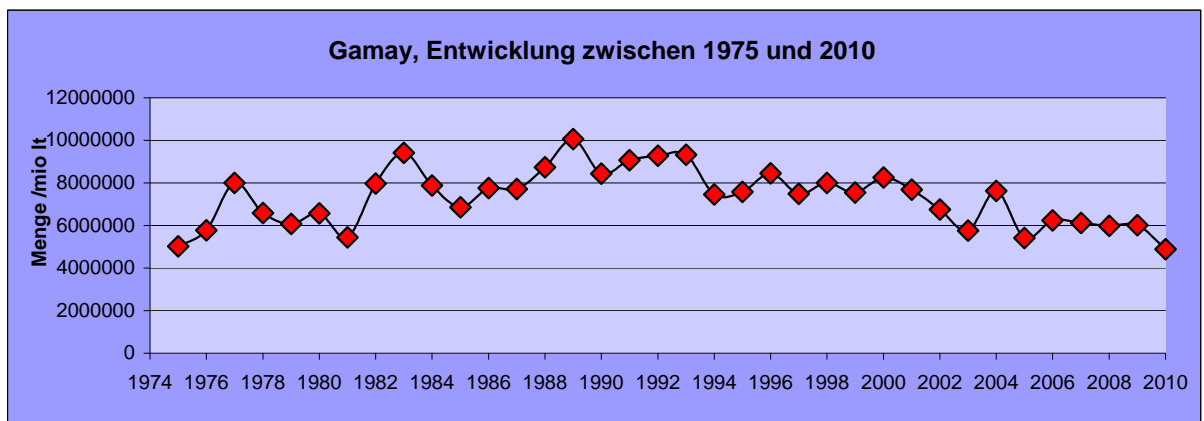
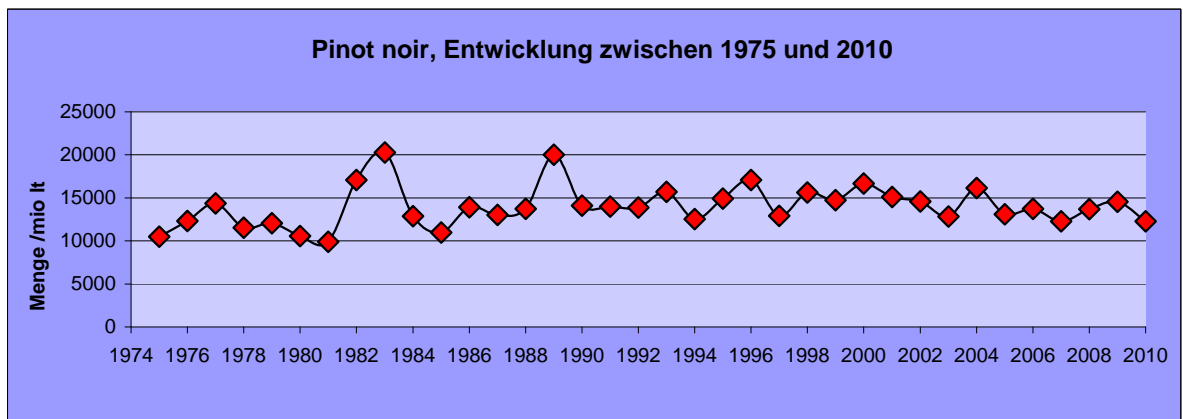
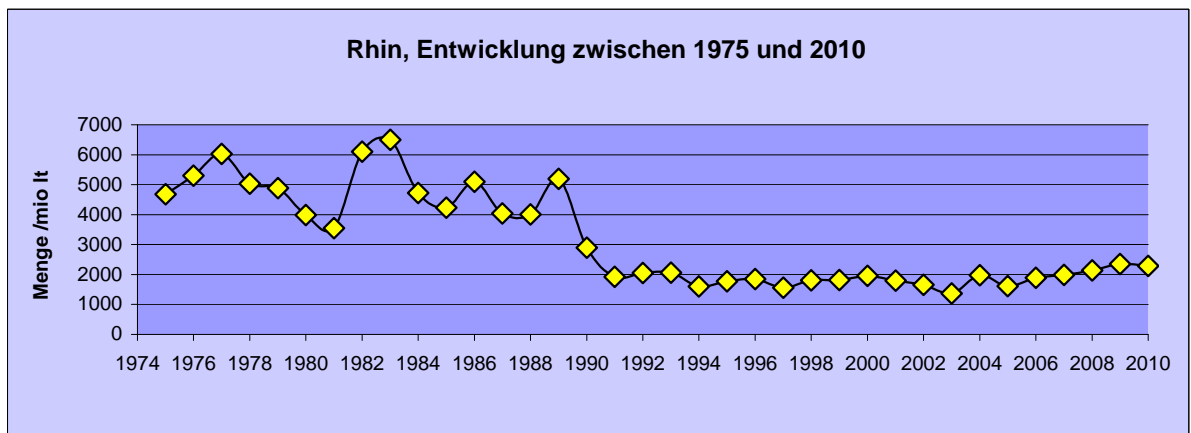
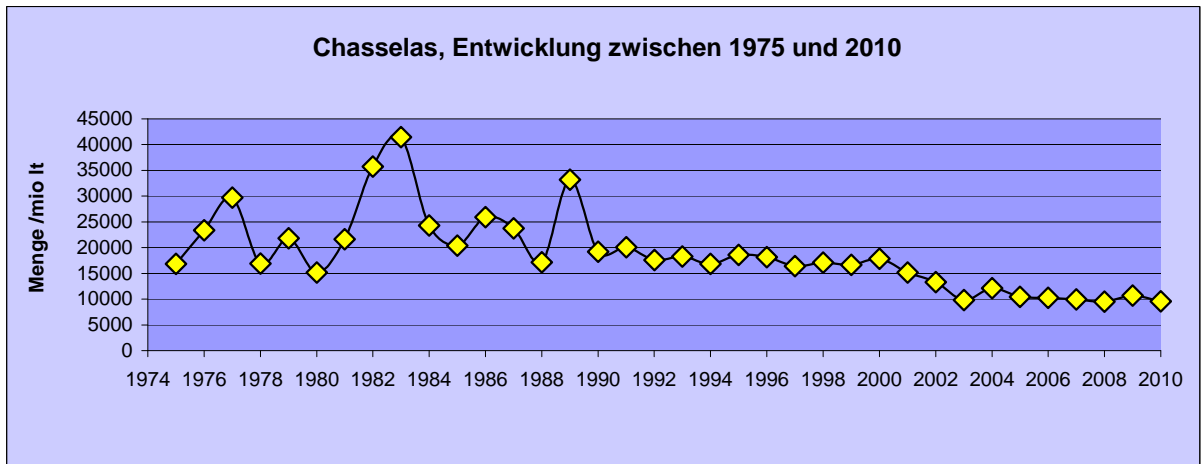
MITTLERER ZUCKERGEHALT IN %BRIX

Jahr	Chasselas	Rhin	Pinot	Gamay
2001	19.2	22.0	22.3	21.4
2002	17.9	21.7	21.9	21.1
2003	19.0	22.2	22.5	21.9
2004	19.1	22.0	22.2	21.3
2005	19.1	22.9	22.5	21.9
2006	19.6	23.0	22.5	21.4
2007	18.8	22.2	22.6	21.4
2008	18.9	22.6	22.5	21.6
2009	19.5	22.5	22.8	22.4
2010	19.8	22.9	23.1	22.2
Mittelwert	19.1	22.4	22.5	21.7

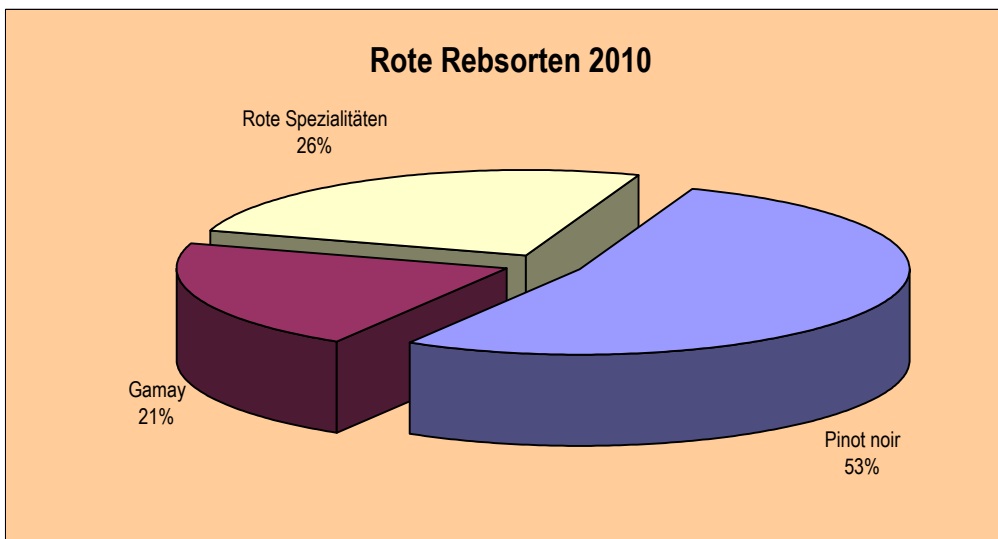
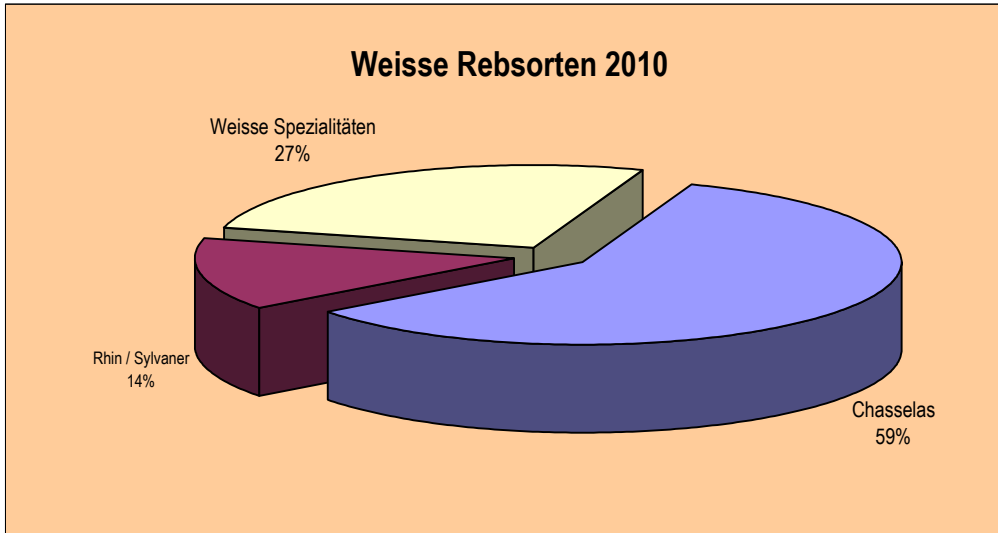
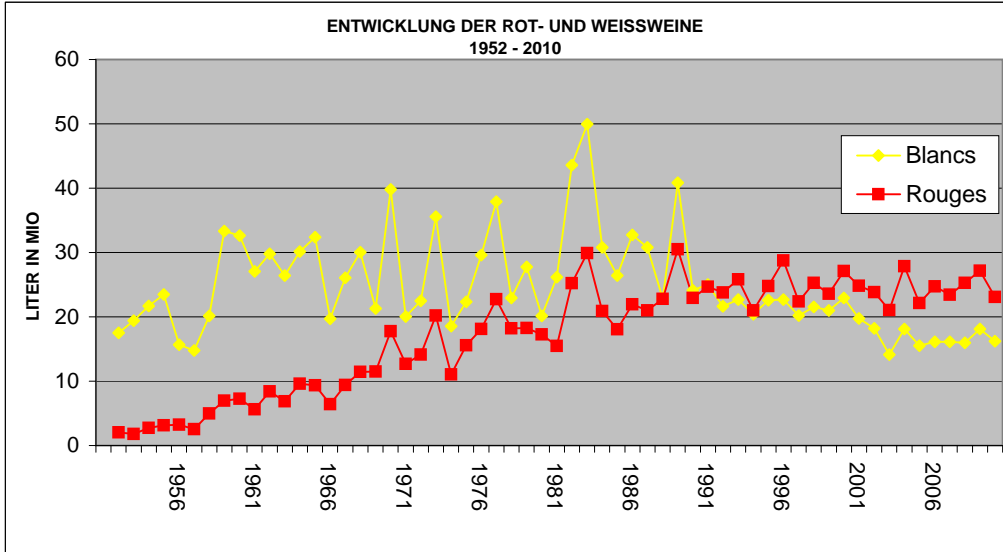
MITTELWERTE DES LETZTEN JAHRZEHNTEES DER VERSCHIEDENEN REBSORTEN

Rebsorten	Kg	Liter
Chasselas	13'861'649	11'089'319
Rhin / Sylvaner	2'382'775	1'906'220
Petite Arvine	1'174'124	939'299
Chardonnay	679'942	543'954
Malvoisie	551'296	441'037
Heida/Paien	435'991	348'793
Muscat	393'556	314'845
Amigne	325'973	260'779
Ermitage	316'615	253'292
Pinot blanc	225'005	180'004
Humagne blanc	195'505	156'404
Sauvignon blanc	142'402	113'921
Pinot noir	17'499'869	13'828'547
Gamay	7'906'618	6'245'997
Syrah	1'343'165	1'056'662
Humagne rouge	1'094'303	861'266
Cornalin	729'470	574'766
Diolinoir	628'692	494'658
Gamaret	524'832	413'849
Merlot	489'415	386'155
Cabernet - Sauvignon	210'785	166'689

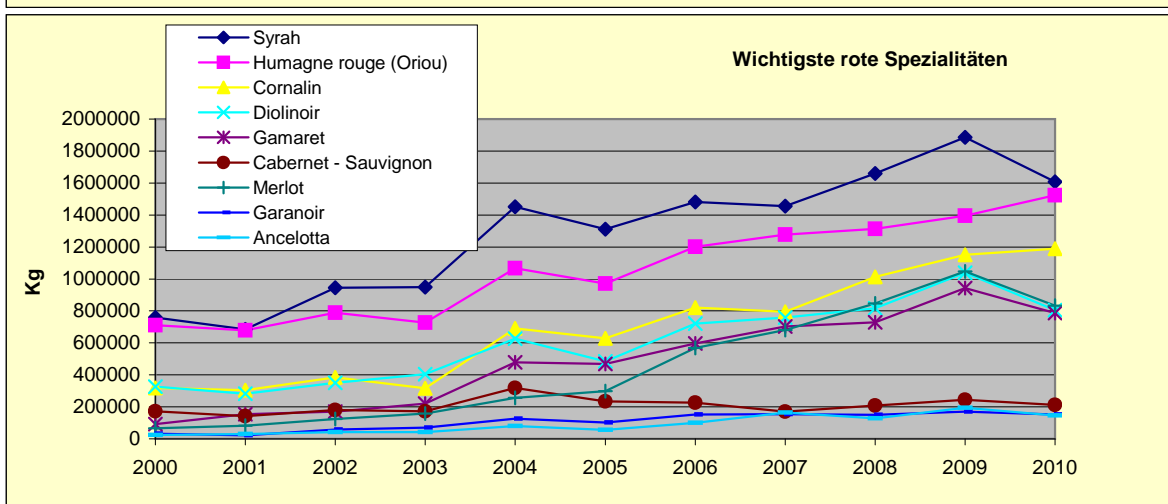
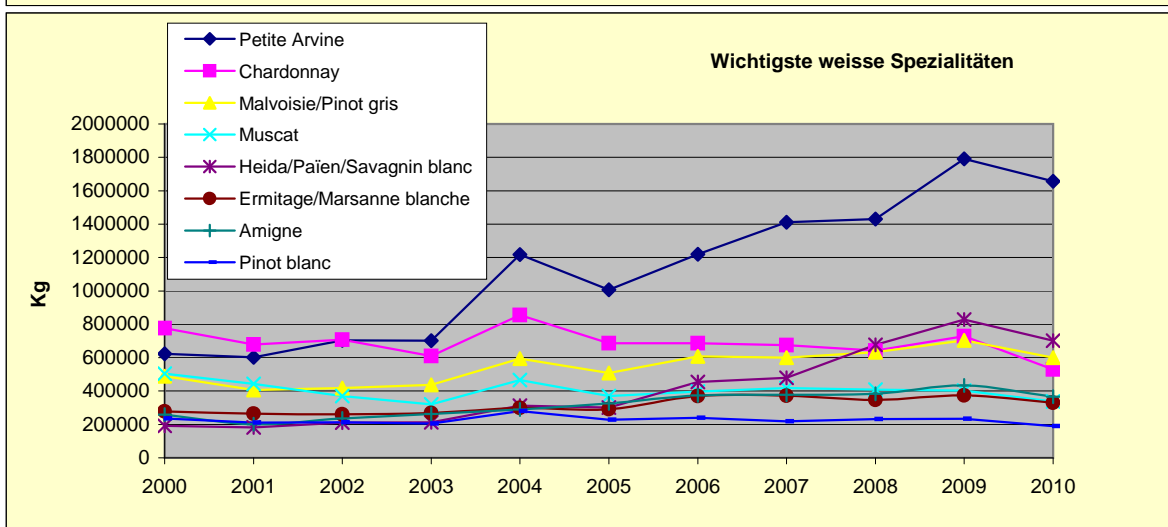
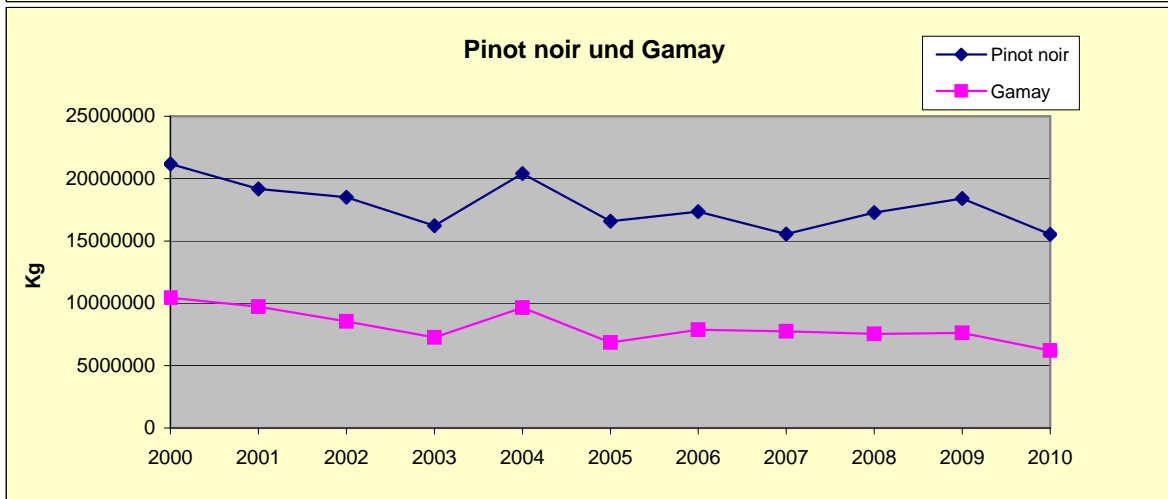
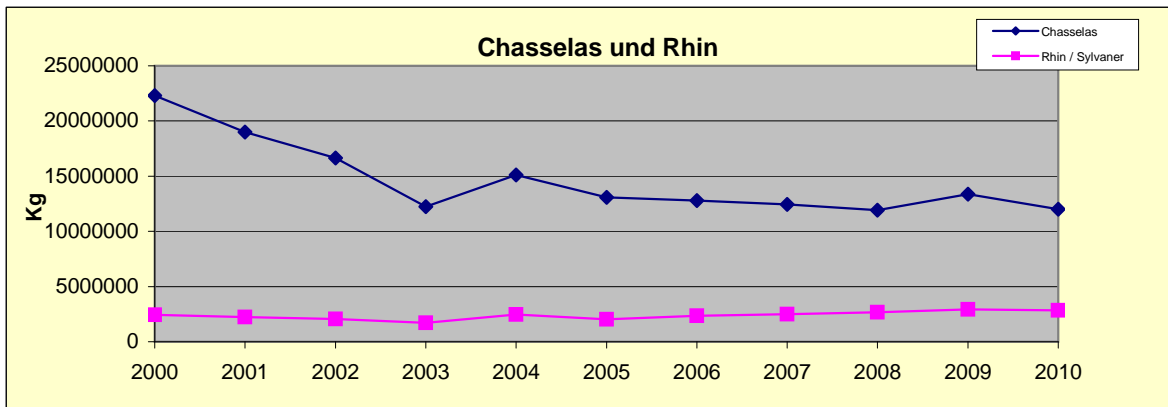
MENGMÄSSIGE ENTWICKLUNG DER WICHTIGSTEN REBSORTEN VON 1975 BIS 2010



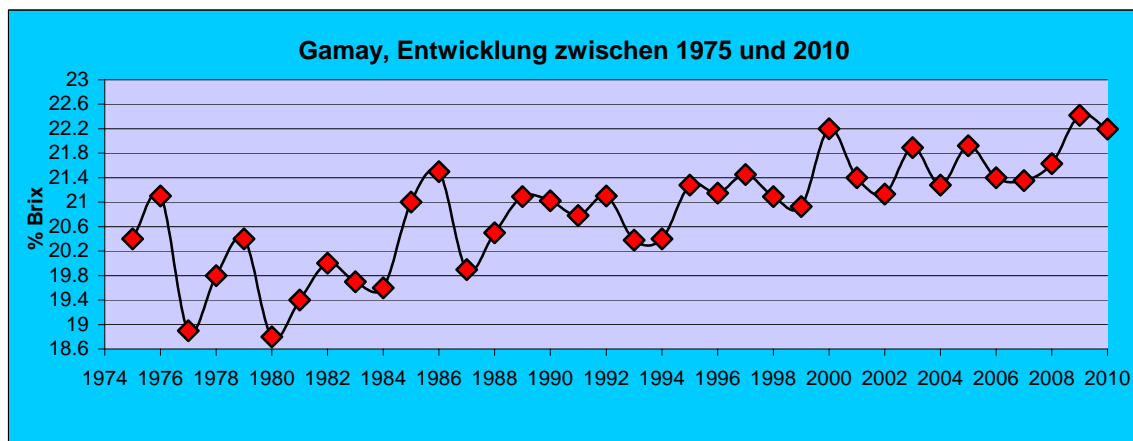
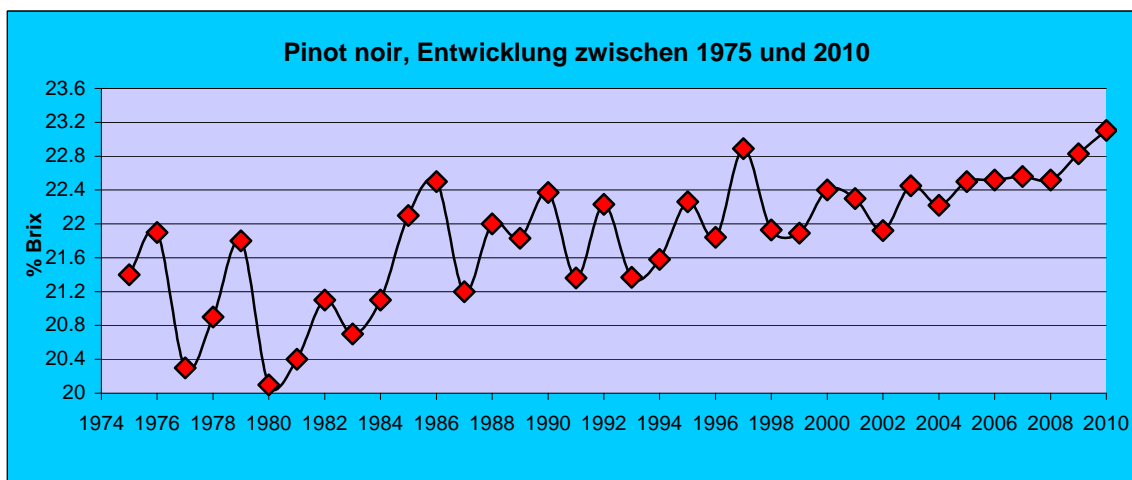
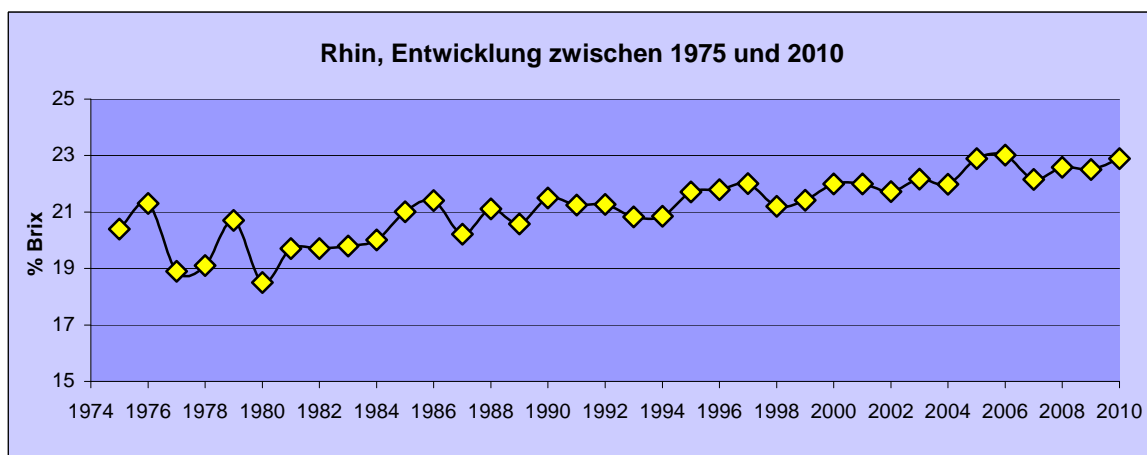
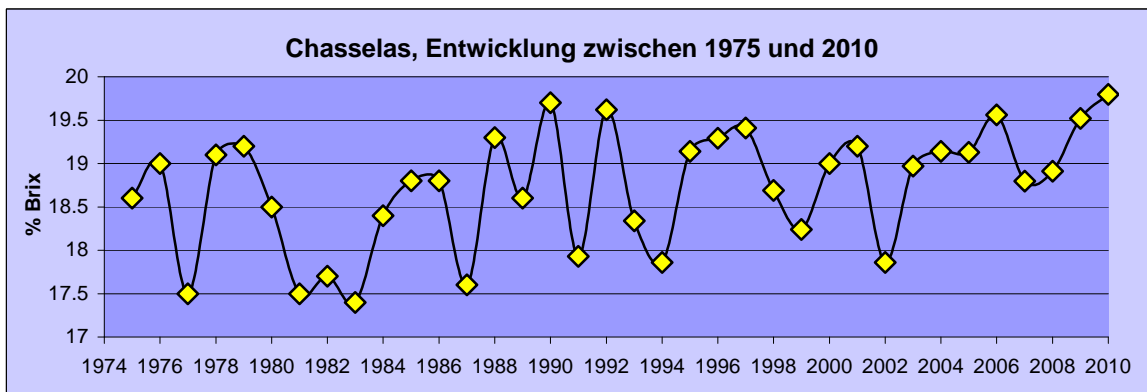
ENTWICKLUNG DER ROT- UND WEISSEWEINE VON 1952 BIS 2010



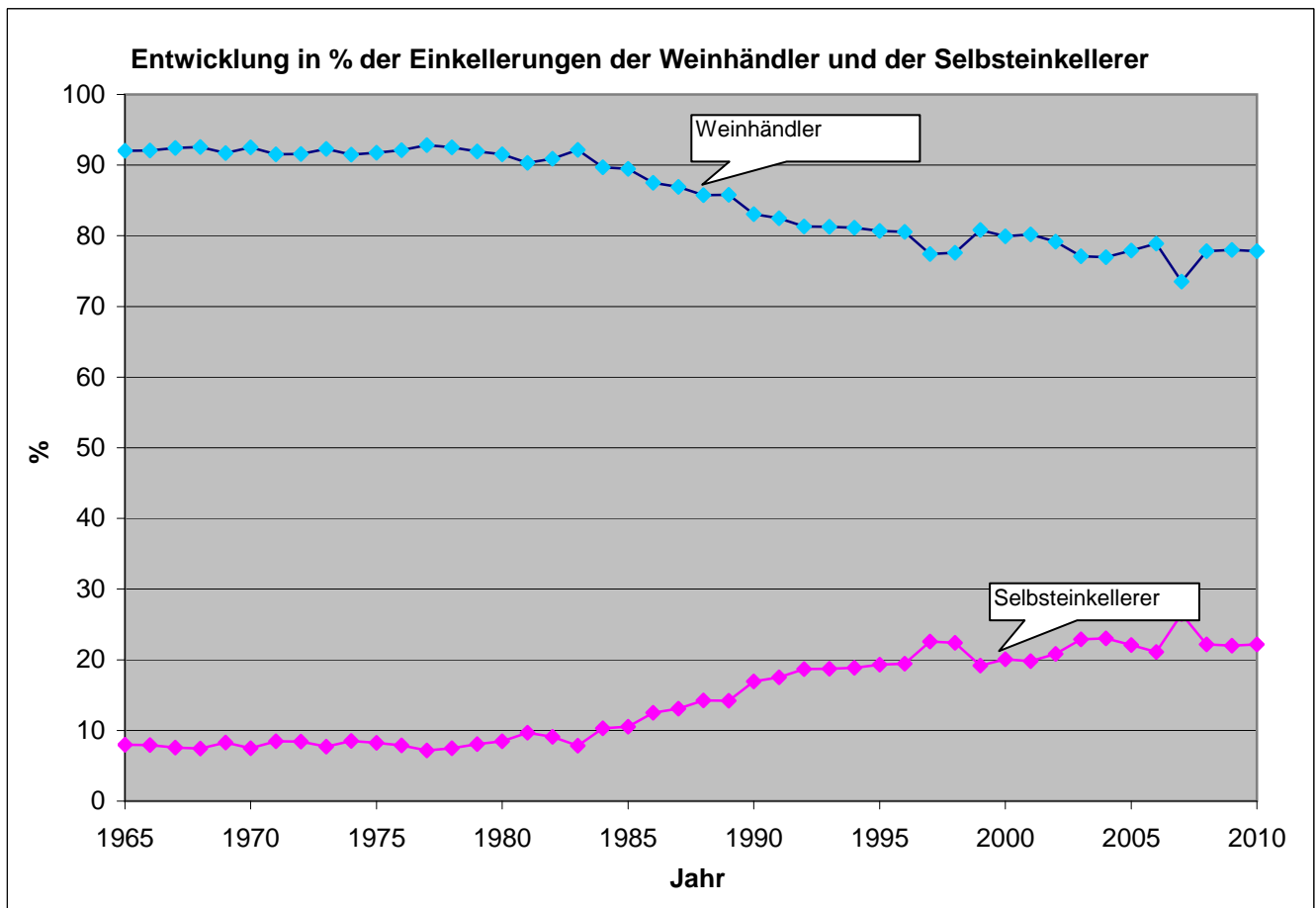
QUANTITATIVE ENTWICKLUNG DER REBSORTEN ZWISCHEN 2000 UND 2010



QUALITATIVE ENTWICKLUNG DER WICHTIGSTEN REBSORTEN ZWISCHEN 1975 UND 2010



ENTWICKLUNG DES ANTEILS DER SELBSTEINKELLERER ZWISCHEN 1965 UND 2010



FLÄCHE IN HEKTAREN UND DIE EINGEKELLERTE MENGE IN LITER PRO GEMEINDE

Gemeinde	Menge 2010 in Liter	Fläche 2009* in Hektaren
Agarn	32'521	4.9
Ardon	1'361'547	161.6
Ausserberg	9'852	2.1
Ayent	1'055'992	155.5
Baltschieder	913	0.3
Bovernier	65'058	16.3
Brig-Glis	6'377	2.0
Chalais	593'352	77.1
Chamoson	3'699'245	423.0
Charrat	601'178	92.8
Chermignon	514'983	68.2
Chippis	14'135	1.7
Collombey-Muraz	4'890	1.3
Collonges	34'512	5.3
Conthey	2'938'471	352.4
Dorénaz	26'216	6.1
Eggerberg	1'537	1.1
Embd	252	0.4
Ergisch	24'423	3.6
Evionnaz	6'675	1.8
Fully	2'724'345	330.8
Gampel-Bratsch	122'086	16.1
Grimisuat	909'041	117.7
Grône	323'462	51.9
Lalden	8'637	1.9
Lens	1'057'417	127.6
Leuk	465'124	67.1
Leytron	2'126'362	256.0
Martigny	256'165	30.9
Martigny-Combe	376'807	85.7
Miège	727'068	100.9
Montana	362'388	49.5
Monthey	10'560	2.7
Nax	70'714	10.3
Nendaz	46'070	8.8
Niedergesteln	10'933	2.5
Port-Valais	111'246	18.7
Randogne	597'834	89.7
Raron	154'152	29.8
Riddes	620'988	67.6
Saillon	1'595'415	187.3
Saint-Léonard	852'155	90.1
Saint-Maurice	14'514	4.9
Salgesch	1'603'838	197.0
Salins	27'326	3.5
Savièse	2'182'814	290.3
Saxon	1'398'148	173.8
Sierre	2'191'266	279.7
Sion	3'348'830	415.2
Stalden VS	63'353	14.4
Staldenried	12'924	2.9
Steg-Hohtenn	21'477	4.3
Troistorrents	1'578	0.8
Turtmann	15'711	2.5
Varen	764'476	121.9
Venthône	590'776	98.2
Vernamiège	57'484	8.1
Vernayaz	2'605	0.8
Vétroz	1'577'609	168.7
Vex	4'831	1.6
Veyras	456'103	74.8
Vionnaz	44'159	8.9
Visp	56'438	14.2
Visperterminen	265'613	39.4
Vollèges	20'468	7.3
Vouvry	50'936	10.5
Zeneggen	14'718	4.8
TOTAL (67 Gemeinden)	39'309'094	5069.9

*die Daten von 2010 sind noch nicht verfügbar

**MENGE UND MITTELWERTE DES ZUCKERGEHALTES NACH GEMEINDE UND
REBSORTE**

Agarn (Weinbaufläche : 4.9 ha)				
Rebsorten	in Kg	in Liter	mittlere % Brix	mittlere Oechslegehalt
Pinot noir	27'445	21'897	22.58	94.6
Chasselas	8'972	7'178	19.19	79.4
Rhin / Sylvaner	3'797	3'038	22.69	95.1
Muscat	301	241	21.60	90.2
Gamaret	210	168	21.40	89.3
Total	40'725	32'521		

Ardon (Weinbaufläche : 161.6 ha)				
Rebsorten	in Kg	in Liter	mittlere % Brix	mittlere Oechslegehalt
Pinot noir	348'839	272'143	23.31	97.9
Gamay	259'336	204'240	22.15	92.7
Rhin / Sylvaner	258'057	206'446	22.85	95.8
Chasselas	236'195	188'956	20.00	83.0
Syrah	98'165	77'893	22.01	92.0
Petite Arvine	92'072	73'658	23.19	97.4
Humagne rouge	90'570	71'274	21.74	90.8
Merlot	71'357	56'894	24.80	104.7
Gamaret	54'026	43'119	23.42	98.4
Cornalin	33'731	26'185	22.68	95.0
Heida/Paiën	26'084	20'867	23.26	97.7
Diolinoir	24'127	19'023	23.06	96.8
Humagne blanc	17'627	14'102	20.64	85.9
Ancelotta	17'209	13'693	24.57	103.7
Malvoisie	15'952	12'762	25.06	105.9
Pinot blanc	15'216	12'173	24.24	102.2
Chardonnay	14'036	11'229	22.46	94.0
Ermitage	13'095	10'476	24.46	103.2
Muscat	7'844	6'275	19.11	79.1
CabernetxSauvignon	4'694	3'521	23.00	96.5
Gewürztraminer	3'019	2'415	23.17	97.3
Sauvignon blanc	3'015	2'412	23.63	99.4
Garanoir	2'875	2'200	22.70	95.1
Andere Rote*	2'711	2'108	24.65	104.1
Viognier	1'735	1'388	25.55	108.2
Cabernet franc	1'422	1'069	23.84	100.3
Chenin blanc	1'411	1'129	23.40	98.3
Riesling	1'289	1'031	21.50	89.7
Roussanne	1'048	838	23.84	100.3
Carminoir	1'020	765	23.20	97.4
Andere Weisse*	869	695	23.00	96.5
Amigne	422	338	25.78	109.3
Gouais	291	233	19.60	81.2
Total	1'719'359	1'361'547		

Ausserberg (Weinbaufläche : 2.1 ha)				
Rebsorten	in Kg	in Liter	mittlere % Brix	mittlere Oechslegehalt
Pinot noir	5'394	4'232	22.62	94.8
Humagne rouge	2'025	1'575	21.61	90.2
Chasselas	1'863	1'490	19.79	82.1
Rhin / Sylvaner	811	649	23.39	98.3
Andere Rote*	710	564	22.74	95.3
Malvoisie	388	310	23.43	98.5
Heida/Païen	378	302	24.60	103.8
Andere Weisse*	283	226	21.60	90.2
Muscat	245	196	21.10	87.9
Gamay	182	137	24.00	101.1
Müller-Thurgau	89	71	19.40	80.3
Garanoir	78	59	23.40	98.3
Petite Arvine	50	40	23.80	100.2
Total	12'496	9'852		

Ayent (Weinbaufläche : 155.5 ha)				
Rebsorten	in Kg	in Liter	mittlere % Brix	mittlere Oechslegehalt
Pinot noir	440'474	345'924	22.79	95.6
Chasselas	408'861	327'089	19.63	81.4
Gamay	196'544	154'748	22.30	93.3
Rhin / Sylvaner	70'046	56'037	22.38	93.7
Diolinoir	27'913	22'006	22.84	95.8
Petite Arvine	27'630	22'104	22.95	96.3
Syrah	25'944	20'153	22.25	93.1
Muscat	17'036	13'629	20.55	85.5
Merlot	16'002	12'722	24.61	103.9
Chardonnay	15'584	12'467	21.96	91.8
Humagne rouge	12'725	9'803	21.62	90.2
Pinot blanc	11'826	9'461	23.44	98.5
Cornalin	11'149	8'743	22.09	92.4
Gamaret	10'261	8'093	23.02	96.6
Heida/Païen	9'748	7'798	24.12	101.6
Malvoisie	9'388	7'510	24.48	103.3
Amigne	7'918	6'334	26.11	110.8
Sauvignon blanc	3'285	2'628	22.84	95.8
Humagne blanc	2'350	1'880	21.13	88.1
Garanoir	2'086	1'655	22.57	94.6
CabernetxSauvignon	1'876	1'449	23.31	97.9
Cabernet franc	1'287	982	22.58	94.6
Ermitage	1'268	1'014	24.49	103.3
Ancelotta	962	722	24.82	104.8
Carminoir	670	522	23.13	97.1
Viognier	399	319	23.17	97.3
Sémillon	250	200	21.80	91.1
Total	1'333'482	1'055'992		

Baltschieder (Weinbaufläche : 0.3 ha)

Rebsorten	in Kg	in Liter	mittlere % Brix	mittlere Oechslegehalt
Pinot noir	839	629	23.18	97.3
Chasselas	184	147	19.40	80.3
Rhin / Sylvaner	171	137	21.20	88.4
Total	1'194	913		

Bovernier (Weinbaufläche : 16.3 ha)

Rebsorten	in Kg	in Liter	mittlere % Brix	mittlere Oechslegehalt
Gamay	56'174	44'730	22.61	94.7
Chasselas	15'145	12'116	18.87	78.0
Pinot noir	6'156	4'853	22.65	94.9
Gamaret	2'127	1'694	23.03	96.7
Rhin / Sylvaner	837	670	23.84	100.3
Garanoir	456	365	22.12	92.5
Malvoisie	396	317	25.39	107.5
Chardonnay	241	193	23.00	96.5
Heida/Païen	151	121	21.00	87.5
Total	81'683	65'058		

Brig-Glis (Weinbaufläche : 2.0 ha)

Rebsorten	in Kg	in Liter	mittlere % Brix	mittlere Oechslegehalt
Lafnetscha	2'081	1'665	21.19	88.3
Pinot noir	1'916	1'463	23.22	97.5
Chasselas	1'315	1'052	19.36	80.1
Rhin / Sylvaner	988	790	22.50	94.2
Müller-Thurgau	762	610	21.66	90.4
Petite Arvine	612	490	22.20	92.9
Gamay	193	154	22.45	94.0
Heida/Païen	110	88	21.80	91.1
Malvoisie	73	58	27.20	115.9
Muscat	8	6	18.00	74.2
Total	8'058	6'377		

Chalais (Weinbaufläche : 77.1 ha)				
Rebsorten	in Kg	in Liter	mittlere % Brix	mittlere Oechslegehalt
Pinot noir	466'255	370'397	23.01	96.5
Chasselas	101'161	80'929	19.66	81.5
Gamay	85'753	68'016	22.26	93.2
Gamaret	27'470	21'464	23.60	99.3
Chardonnay	12'392	9'914	22.53	94.4
Humagne rouge	8'905	7'038	22.19	92.8
Diolinoir	7'695	6'156	24.26	102.3
Heida/Païen	7'182	5'746	23.98	101.0
Petite Arvine	6'794	5'435	24.06	101.3
Malvoisie	4'998	3'998	24.87	105.0
Sauvignon blanc	4'556	3'645	23.88	100.5
Merlot	4'046	3'035	25.70	108.9
Muscat	2'528	2'022	20.84	86.8
Syrah	1'489	1'191	22.20	92.9
Müller-Thurgau	1'333	1'066	21.69	90.5
Rhin / Sylvaner	1'100	880	23.40	98.3
Pinot blanc	1'037	830	25.00	105.7
Garanoir	1'020	765	23.80	100.2
Riesling	702	562	24.00	101.1
Ancelotta	330	264	24.60	103.8
Total	746'746	593'352		

Chamoson (Weinbaufläche : 423.0 ha)				
Rebsorten	in Kg	in Liter	mittlere % Brix	mittlere Oechslegehalt
Rhin / Sylvaner	940'430	752'344	22.76	95.4
Pinot noir	842'983	663'195	23.10	97.0
Gamay	740'473	583'845	22.30	93.3
Chasselas	647'379	517'903	19.78	82.0
Humagne rouge	270'098	213'086	21.62	90.3
Syrah	269'043	211'397	22.28	93.2
Petite Arvine	194'783	155'826	22.96	96.3
Merlot	129'372	101'559	24.14	101.7
Cornalin	110'907	87'723	22.20	92.9
Diolinoir	82'082	64'339	23.47	98.7
Gamaret	69'788	54'947	22.78	95.5
Malvoisie	61'100	48'880	25.06	105.9
CabernetxSauvignon	42'584	33'725	22.85	95.8
Heida/Païen	42'258	33'806	23.84	100.3
Chardonnay	35'907	28'726	22.78	95.5
Humagne blanc	32'629	26'103	20.95	87.2
Muscat	25'403	20'322	20.08	83.4
Cabernet franc	17'775	13'753	23.38	98.2
Ancelotta	15'212	11'732	24.05	101.3
Garanoir	14'184	11'283	22.22	93.0
Andere Rote*	14'161	10'820	24.73	104.4
Pinot blanc	13'741	10'993	22.93	96.2
Ermitage	13'404	10'723	23.93	100.7
Carminoir	12'569	9'858	22.57	94.5
Sauvignon blanc	12'363	9'890	23.27	97.7
Viognier	3'100	2'480	23.09	96.9
Gewürztraminer	2'928	2'342	24.00	101.1
Charmont	2'644	2'115	21.56	90.0
Chenin blanc	2'448	1'958	23.05	96.7
Müller-Thurgau	1'994	1'595	21.55	89.9
Aligoté	615	492	22.53	94.4
Sémillon	560	448	30.80	133.0
Amigne	472	378	23.50	98.8
Riesling	417	334	21.60	90.2
Traminer	234	187	24.00	101.1
Doral	170	136	22.20	92.9
Total	4'666'210	3'699'245		

Charrat (Weinbaufläche : 92.8 ha)				
Rebsorten	in Kg	in Liter	mittlere % Brix	mittlere Oechslegehalt
Pinot noir	489'285	387'814	22.73	95.3
Gamay	180'008	142'253	21.76	90.9
Chardonnay	18'621	14'897	22.24	93.0
Diolinoir	16'887	13'369	23.44	98.5
Gamaret	14'756	11'520	23.41	98.4
Chasselas	14'423	11'538	19.04	78.7
Syrah	7'784	6'214	21.10	87.9
Humagne rouge	3'474	2'779	21.80	91.1
Viognier	3'006	2'405	23.19	97.3
Ancelotta	2'320	1'740	22.76	95.4
Heida/Païen	1'782	1'426	24.23	102.1
Pinot blanc	1'522	1'218	24.60	103.8
Merlot	1'455	1'164	24.20	102.0
Gewürztraminer	1'422	1'138	23.82	100.2
Garanoir	1'379	1'085	23.00	96.5
Petite Arvine	609	487	23.00	96.5
Andere Rote*	177	133	24.80	104.7
Total	758'910	601'178		

Chermignon (Weinbaufäche : 68.2 ha)				
Rebsorten	in Kg	in Liter	mittlere % Brix	mittlere Oechslegehalt
Pinot noir	233'785	185'078	23.14	97.1
Chasselas	168'535	134'828	19.88	82.5
Gamay	50'185	39'731	22.65	94.9
Rhin / Sylvaner	29'876	23'901	23.17	97.3
Malvoisie	26'915	21'532	24.70	104.3
Diolinoir	21'601	17'142	23.64	99.4
Cornalin	20'661	16'395	23.60	99.2
Syrah	19'971	15'682	22.76	95.4
Heida/Païen	13'947	11'158	25.27	106.9
Humagne rouge	12'222	9'508	22.57	94.6
Muscat	11'640	9'312	21.10	87.9
Petite Arvine	9'002	7'202	24.22	102.1
Ermitage	8'639	6'911	23.20	97.4
Gamaret	5'853	4'626	22.78	95.5
Garanoir	3'681	2'945	22.40	93.8
Chardonnay	3'090	2'472	23.22	97.5
Merlot	3'090	2'352	25.56	108.2
CabernetxSauvignon	2'264	1'698	24.40	102.9
Humagne blanc	1'974	1'579	21.20	88.4
Carminoir	799	639	23.60	99.2
Amigne	240	192	25.37	107.4
Sauvignon blanc	128	102	20.80	86.6
Total	648'098	514'983		

Chippis (Weinbaufäche : 1.7 ha)				
Rebsorten	in Kg	in Liter	mittlere % Brix	mittlere Oechslegehalt
Pinot noir	11'328	9'056	22.84	95.8
Gamaret	1'990	1'592	23.20	97.4
Heida/Païen	1'267	1'014	23.89	100.6
Muscat	1'264	1'011	20.62	85.8
Gamay	1'009	807	23.26	97.7
Petite Arvine	621	497	21.17	88.2
Humagne rouge	211	158	22.00	92.0
Total	17'690	14'135		

Collombey-Muraz (Weinbaufäche : 1.3 ha)				
Rebsorten	in Kg	in Liter	mittlere % Brix	mittlere Oechslegehalt
Gamay	4'441	3'553	22.70	95.1
Pinot noir	1'672	1'338	22.00	92.0
Total	6'113	4'890		

Collonges (Weinbaufäche : 5.3 ha)				
Rebsorten	in Kg	in Liter	mittlere % Brix	mittlere Oechslegehalt
Gamay	23'633	18'813	21.34	89.0
Chasselas	7'454	5'963	18.72	77.3
Pinot noir	4'953	3'887	22.15	92.6
Humagne rouge	3'524	2'819	22.69	95.1
Garanoir	3'178	2'519	22.30	93.3
Gamaret	637	510	21.90	91.5
Total	43'379	34'512		

Conthey (Weinbaufläche : 352.4 ha)

Rebsorten	in Kg	in Liter	mittlere % Brix	mittlere Oechslegehalt
Chasselas	1'239'692	991'754	19.78	82.0
Pinot noir	846'776	671'708	22.67	95.0
Gamay	370'038	293'950	21.93	91.6
Syrah	178'557	142'304	22.34	93.5
Merlot	134'848	107'431	24.54	103.5
Chardonnay	97'817	78'254	22.15	92.6
Petite Arvine	89'596	71'677	23.27	97.8
Cornalin	88'678	70'584	22.79	95.6
Diolinoir	81'259	64'747	23.87	100.5
Heida/Païen	80'279	64'223	24.01	101.1
Humagne rouge	71'641	56'901	22.17	92.7
Rhin / Sylvaner	61'473	49'178	22.29	93.3
Sauvignon blanc	56'301	45'041	22.98	96.4
Malvoisie	46'364	37'091	24.58	103.8
Amigne	38'265	30'612	25.20	106.6
Gamaret	37'560	29'700	22.78	95.5
Cabernet franc	31'210	24'643	23.60	99.2
Vioignier	29'352	23'482	21.98	91.9
CabernetxSauvignon	22'659	18'127	23.16	97.2
Humagne blanc	18'452	14'762	21.89	91.5
Muscat	14'246	11'397	20.24	84.1
Pinot blanc	11'357	9'086	22.75	95.4
Ermitage	9'811	7'849	23.76	100.0
Garanoir	9'788	7'807	21.86	91.3
Ancelotta	6'993	5'568	24.58	103.7
Sémillon	6'072	4'858	20.80	86.6
Müller-Thurgau	3'528	2'822	22.00	92.0
Carminoir	3'129	2'493	24.25	102.2
Traminer	396	317	23.40	98.3
Gewürztraminer	134	107	22.80	95.6
Total	3'686'271	2'938'471		

Dorénaz (Weinbaufläche : 6.1 ha)

Rebsorten	in Kg	in Liter	mittlere % Brix	mittlere Oechslegehalt
Gamay	17'989	14'391	21.87	91.4
Garanoir	10'304	8'243	21.29	88.8
Pinot noir	1'999	1'589	23.55	99.0
Chardonnay	1'642	1'314	23.80	100.2
Ermitage	500	400	26.00	110.3
Chasselas	349	279	20.05	83.2
Total	32'783	26'216		

Eggerberg (Weinbaufläche : 1.1 ha)

Rebsorten	in Kg	in Liter	mittlere % Brix	mittlere Oechslegehalt
Pinot noir	553	425	23.46	98.6
Chasselas	479	383	20.00	83.0
Gamay	323	242	22.80	95.6
Rhin / Sylvaner	315	252	24.00	101.1
Lafnetscha	188	150	20.60	85.7
Muscat	105	84	21.00	87.5
Total	1'963	1'537		

Embd (Weinbaufläche : 0.4 ha)

Rebsorten	in Kg	in Liter	mittlere % Brix	mittlere Oechslegehalt
Pinot noir	233	175	22.40	93.8
Gamaret	103	77	23.00	96.5
Total	336	252		

Ergisch (Weinbaufläche : 3.6 ha)

Rebsorten	in Kg	in Liter	mittlere % Brix	mittlere Oechslegehalt
Pinot noir	17'098	13'598	22.44	94.0
Chasselas	7'656	6'125	19.42	80.4
Gamay	1'885	1'508	22.47	94.1
Rhin / Sylvaner	1'382	1'106	22.69	95.1
Diolinoir	1'196	957	23.80	100.2
Müller-Thurgau	1'004	803	19.24	79.6
Gewürztraminer	408	326	24.67	104.2
Total	30'629	24'423		

Evionnaz (Weinbaufläche: 1.8 ha)

Rebsorten	in Kg	in Liter	mittlere % Brix	mittlere Oechslegehalt
Gamay	5'076	4'061	21.94	91.7
Gamaret	2'672	2'138	22.35	93.6
Chasselas	483	386	19.00	78.6
Pinot noir	113	90	24.00	101.1
Total	8'344	6'675		

Fully (Weinbaufläche : 330.8 ha)				
Rebsorten	in Kg	in Liter	mittlere % Brix	mittlere Oechslegehalt
Chasselas	1'061'556	849'245	19.61	81.3
Gamay	1'051'654	827'018	22.20	92.9
Pinot noir	397'284	313'828	22.67	95.0
Petite Arvine	222'241	177'793	23.83	100.3
Rhin / Sylvaner	123'002	98'402	22.74	95.3
Syrah	122'519	95'498	22.81	95.6
Humagne rouge	95'658	74'614	21.90	91.5
Ermitage	45'916	36'733	24.74	104.5
Diolinoir	42'098	33'267	23.13	97.1
Cornalin	41'885	31'998	22.92	96.1
Merlot	41'022	31'829	24.26	102.3
Gamaret	38'346	30'583	22.34	93.5
CabernetxSauvignon	22'275	17'252	22.62	94.8
Chardonnay	20'625	16'500	23.36	98.1
Heida/Païen	20'087	16'070	23.52	98.9
Humagne blanc	14'303	11'442	22.00	92.0
Malvoisie	13'568	10'854	24.84	104.9
Ancelotta	11'916	9'495	24.14	101.7
Sauvignon blanc	10'041	8'033	23.23	97.6
Durize	6'432	4'912	22.46	94.0
Muscat	6'379	5'103	20.82	86.7
Garanoir	6'294	4'886	22.98	96.4
Cabernet franc	6'014	4'533	23.42	98.4
Roussanne	4'038	3'230	23.78	100.0
Viognier	2'893	2'314	23.99	101.0
Gewürztraminer	2'437	1'950	23.77	100.0
Pinot blanc	2'056	1'645	23.99	101.0
Andere Rote*	1'558	1'205	23.68	99.6
Müller-Thurgau	1'300	1'040	22.80	95.6
Doral	1'217	974	23.53	98.9
Riesling	1'016	813	23.88	100.5
Amigne	824	659	27.64	118.0
Altesse	426	341	22.20	92.9
Rèze	306	245	23.20	97.4
Andere Weisse*	53	42	22.80	95.6
Total	3'439'239	2'724'345		

Gampel-Bratsch (Weinbaufläche : 16.1 ha)				
Rebsorten	in Kg	in Liter	mittlere % Brix	mittlere Oechslegehalt
Pinot noir	96'009	75'458	24.03	101.2
Chasselas	18'413	14'730	19.91	82.6
Rhin / Sylvaner	15'518	12'414	21.88	91.4
Gamay	11'098	8'648	22.67	95.0
Müller-Thurgau	2'927	2'342	20.68	86.0
Muscat	1'656	1'325	19.95	82.8
Cornalin	1'265	987	23.09	96.9
Garanoir	1'071	803	23.00	96.5
Syrah	923	692	22.40	93.8
Humagne rouge	894	679	23.34	98.1
Heida/Païen	892	714	22.50	94.2
Gamaret	858	652	23.35	98.1
Andere Rote*	737	590	24.17	101.8
Merlot	701	536	23.67	99.6
Chardonnay	697	558	22.20	92.9
CabernetxSauvignon	374	281	22.00	92.0
Andere Weisse*	264	211	27.86	119.0
Gewürztraminer	238	190	24.20	102.0
Ancelotta	187	140	23.20	97.4
Pinot blanc	171	137	24.60	103.8
Total	154'893	122'086		

Grimisuat (Weinbaufläche : 117.7 ha)				
Rebsorten	in Kg	in Liter	mittlere % Brix	mittlere Oechslegehalt
Chasselas	435'498	348'398	19.74	81.8
Pinot noir	388'556	307'822	23.05	96.7
Gamay	115'548	91'581	22.26	93.2
Petite Arvine	45'358	36'286	23.10	97.0
Rhin / Sylvaner	32'311	25'849	22.76	95.4
Diolinoir	31'289	24'962	23.89	100.6
Syrah	16'834	13'111	23.42	98.4
Malvoisie	10'733	8'586	24.08	101.4
Merlot	9'964	7'773	24.09	101.5
Muscat	9'815	7'852	20.23	84.0
Chardonnay	9'411	7'529	23.73	99.8
Gamaret	8'056	6'398	23.03	96.6
Humagne rouge	7'232	5'777	22.17	92.7
CabernetxSauvignon	4'367	3'494	22.51	94.3
Pinot blanc	3'759	3'007	23.64	99.4
Cornalin	3'491	2'671	21.43	89.4
Heida/Païen	3'268	2'614	24.18	101.9
Humagne blanc	3'126	2'501	20.24	84.1
Garanoir	1'838	1'406	22.35	93.6
Ancelotta	660	495	22.48	94.1
Viognier	520	416	23.26	97.7
Amigne	390	312	27.80	118.7
Gewürztraminer	250	200	25.80	109.4
Total	1'142'274	909'041		

Grône (Weinbaufläche : 51.9 ha)				
Rebsorten	in Kg	in Liter	mittlere % Brix	mittlere Oechslegehalt
Pinot noir	248'384	197'586	22.73	95.3
Gamay	66'787	53'223	22.52	94.3
Merlot	42'968	34'374	26.34	111.9
Chasselas	13'629	10'903	19.16	79.3
Gamaret	12'264	9'762	22.60	94.7
Chardonnay	6'341	5'073	23.05	96.7
Malvoisie	5'065	4'052	24.97	105.5
Rhin / Sylvaner	4'035	3'228	24.58	103.7
Diolinoir	3'499	2'799	22.75	95.4
Andere Rote*	1'224	979	21.95	91.7
Carminoir	928	742	21.80	91.1
Pinot blanc	385	308	24.20	102.0
Muscat	280	224	19.80	82.1
Viognier	147	118	22.80	95.6
Humagne rouge	120	90	20.60	85.7
Total	406'056	323'462		

Lalden (Weinbaufläche : 1.9 ha)				
Rebsorten	in Kg	in Liter	mittlere % Brix	mittlere Oechslegehalt
Lafnetscha	3'819	3'055	21.16	88.2
Chasselas	2'569	2'055	19.26	79.7
Pinot noir	1'893	1'501	23.47	98.7
Rhin / Sylvaner	784	627	21.03	87.6
Gamay	482	372	22.80	95.6
Syrah	450	338	23.89	100.6
Müller-Thurgau	433	346	20.77	86.5
Malvoisie	375	300	23.13	97.1
Heida/Päien	54	43	24.20	102.0
Total	10'859	8'637		

Lens (Weinbaufläche : 127.6 ha)				
Rebsorten	in Kg	in Liter	mittlere % Brix	mittlere Oechslegehalt
Pinot noir	551'036	437'424	23.03	96.6
Chasselas	413'712	330'970	19.88	82.5
Gamay	116'270	92'356	22.34	93.5
Petite Arvine	29'939	23'951	23.78	100.1
Malvoisie	26'950	21'560	24.95	105.5
Cornalin	24'503	19'303	23.18	97.3
Rhin / Sylvaner	24'030	19'224	24.13	101.7
Heida/Päien	20'525	16'420	24.33	102.6
Humagne rouge	20'368	16'108	22.06	92.2
Diolinoir	14'619	11'424	24.24	102.2
Syrah	13'870	10'995	22.84	95.8
Muscat	13'553	10'842	20.73	86.3
Gamaret	10'718	8'442	22.95	96.3
Humagne blanc	7'647	6'118	21.70	90.6
Amigne	6'347	5'078	25.71	109.0
Ancelotta	5'749	4'521	24.59	103.8
Pinot blanc	5'494	4'395	24.22	102.1
Ermitage	5'308	4'246	23.12	97.1
Merlot	3'360	2'660	26.29	111.7
Cabernet franc	2'297	1'789	22.45	94.0
Viognier	2'275	1'820	24.93	105.3
Chardonnay	2'270	1'816	23.68	99.6
Carminoir	2'031	1'599	24.45	103.2
Chenin blanc	1'570	1'256	24.58	103.7
CabernetxSauvignon	1'200	960	24.20	102.0
Garanoir	1'140	855	23.60	99.2
Müller-Thurgau	600	480	20.80	86.6
Andere Rote*	540	405	25.27	106.9
Sauvignon blanc	501	401	22.60	94.7
Total	1'328'422	1'057'417		

Leuk (Weinbaufläche : 67.1 ha)				
Rebsorten	in Kg	in Liter	mittlere % Brix	mittlere Oechslegehalt
Pinot noir	273'990	216'909	23.77	100.0
Chasselas	69'009	55'207	19.21	79.5
Cornalin	50'346	40'136	23.37	98.2
Rhin / Sylvaner	48'529	38'823	22.71	95.2
Petite Arvine	41'111	32'889	23.83	100.3
Syrah	22'250	17'599	22.77	95.5
Humagne rouge	17'055	13'561	22.13	92.6
Chardonnay	10'962	8'770	23.71	99.7
Muscat	10'755	8'604	19.73	81.8
Gamay	8'755	6'983	22.14	92.6
Ermitage	5'670	4'536	24.14	101.7
Heida/Pâien	4'560	3'648	22.19	92.8
Malvoisie	4'244	3'395	24.64	104.0
Gamaret	3'120	2'450	23.55	99.0
Müller-Thurgau	3'019	2'415	19.56	81.0
Merlot	2'909	2'327	24.52	103.5
Pinot blanc	1'886	1'509	24.37	102.8
Riesling	1'178	942	20.16	83.7
Ancelotta	1'174	939	24.70	104.3
Humagne blanc	1'125	900	21.40	89.3
Gewürztraminer	1'018	814	24.19	101.9
CabernetxSauvignon	943	754	23.80	100.2
Carminoir	765	612	24.00	101.1
Andere Rote*	317	254	23.92	100.7
Andere Weisse*	183	146	23.12	97.0
Total	584'873	465'124		

Leytron (Weinbaufläche : 256.0 ha)					
Rebsorten	in Kg	in Liter	mittlere % Brix	mittlere Oechslegehalt	
Chasselas	541'421	433'137	19.64	81.4	
Pinot noir	500'778	393'643	22.67	95.0	
Gamay	422'200	334'185	21.85	91.3	
Humagne rouge	218'919	172'534	21.83	91.2	
Cornalin	196'365	156'090	22.98	96.4	
Syrah	163'148	128'804	22.52	94.3	
Rhin / Sylvaner	113'047	90'438	22.69	95.1	
Petite Arvine	79'366	63'493	23.63	99.4	
Diolinoir	72'893	57'294	23.57	99.1	
Malvoisie	61'309	49'047	24.81	104.8	
Heida/Paiën	49'461	39'569	23.86	100.4	
Merlot	43'565	34'142	24.79	104.7	
Gamaret	43'399	34'459	22.10	92.4	
Humagne blanc	29'813	23'850	21.27	88.7	
Garanoir	23'365	18'463	21.74	90.8	
Pinot blanc	17'467	13'974	23.31	97.9	
Cabernet franc	17'211	13'432	23.89	100.6	
Chardonnay	16'834	13'467	23.32	98.0	
Muscat	14'974	11'979	21.17	88.2	
CabernetxSauvignon	13'423	10'584	22.72	95.2	
Amigne	7'812	6'250	25.64	108.7	
Ermitage	7'757	6'206	24.38	102.8	
Carminoir	6'567	5'042	23.40	98.3	
Viognier	3'886	3'109	23.48	98.7	
Andere Rote*	3'218	2'459	24.01	101.1	
Ancelotta	3'056	2'310	24.14	101.7	
Sauvignon blanc	2'621	2'097	24.26	102.2	
Riesling	1'909	1'527	21.90	91.5	
Altesse	1'717	1'374	26.60	113.1	
Gewürztraminer	1'054	843	23.80	100.2	
Aligoté	918	734	22.00	92.0	
Andere Weisse*	856	685	22.46	94.1	
Rèze	799	639	23.20	97.4	
Müller-Thurgau	630	504	23.00	96.5	
Total	2'681'758	2'126'362			

Martigny (Weinbaufläche : 30.9 ha)				
Rebsorten	in Kg	in Liter	mittlere % Brix	mittlere Oechslegehalt
Chasselas	139'134	111'307	19.49	80.7
Gamay	75'375	59'657	22.43	93.9
Pinot noir	58'478	46'175	22.34	93.5
Rhin / Sylvaner	10'153	8'122	22.95	96.3
Cornalin	6'966	5'472	23.56	99.0
Syrah	6'802	5'423	23.97	100.9
Petite Arvine	6'643	5'314	24.04	101.3
Muscat	4'082	3'266	21.29	88.8
Merlot	3'830	2'900	22.77	95.5
Moût blanc	2'558	2'046	18.40	75.9
Malvoisie	1'798	1'438	25.67	108.8
Humagne rouge	1'545	1'233	22.05	92.2
Andere Rote*	1'016	762	23.40	98.3
Gamaret	855	684	21.93	91.7
Ancelotta	757	606	25.00	105.7
Garanoir	536	402	23.00	96.5
Chardonnay	425	340	22.33	93.5
CabernetxSauvignon	392	314	22.80	95.6
Humagne blanc	347	278	22.20	92.9
Ermitage	316	253	24.60	103.8
Heida/Païen	123	98	25.20	106.6
Diolinoir	99	75	23.42	98.4
Total	322'230	256'165		

Martigny-Combe (Weinbaufläche : 85.7 ha)				
Rebsorten	in Kg	in Liter	mittlere % Brix	mittlere Oechslegehalt
Chasselas	199'206	159'365	19.69	81.6
Gamay	107'952	85'286	22.52	94.3
Pinot noir	77'824	60'062	22.93	96.2
Gamaret	18'493	14'740	22.54	94.4
Rhin / Sylvaner	13'822	11'058	23.29	97.8
Merlot	10'671	8'504	24.42	103.0
Syrah	9'576	7'596	23.43	98.5
Diolinoir	9'061	7'203	23.42	98.4
Petite Arvine	7'347	5'878	25.14	106.3
Heida/Païen	6'077	4'862	23.51	98.8
Ermitage	5'224	4'179	25.12	106.2
Malvoisie	1'969	1'575	24.00	101.1
Cornalin	1'796	1'437	23.13	97.1
Humagne rouge	1'487	1'174	22.05	92.2
Pinot blanc	1'246	997	24.37	102.8
Ancelotta	736	553	22.63	94.8
Chardonnay	618	494	23.16	97.2
Sauvignon blanc	549	439	23.87	100.5
Humagne blanc	430	344	21.42	89.4
Cabernet franc	401	301	24.80	104.7
Riesling	345	276	22.20	92.9
Muscat	238	190	21.00	87.5
Sémillon	167	134	21.60	90.2
Garanoir	118	89	23.40	98.3
Gewürztraminer	90	72	23.80	100.2
Total	475'443	376'807		

Miège (Weinbaufläche : 100.9 ha)				
Rebsorten	in Kg	in Liter	mittlere % Brix	mittlere Oechslegehalt
Pinot noir	425'149	335'633	22.98	96.4
Chasselas	175'995	140'796	19.59	81.2
Rhin / Sylvaner	50'161	40'129	22.93	96.2
Gamay	46'819	36'809	22.35	93.5
Malvoisie	26'697	21'358	25.68	108.8
Heida/Païen	26'547	21'238	23.95	100.8
Syrah	26'266	20'538	22.45	94.0
Diolinoir	20'797	16'355	23.15	97.2
Chardonnay	19'958	15'966	22.23	93.0
Cornalin	18'020	13'905	23.24	97.6
Muscat	12'597	10'078	19.75	81.9
Humagne rouge	11'597	8'984	22.58	94.6
Petite Arvine	8'422	6'738	23.69	99.6
Merlot	8'398	6'718	24.78	104.7
Sauvignon blanc	7'317	5'854	22.13	92.6
Humagne blanc	6'497	5'198	20.45	85.0
Pinot blanc	6'031	4'825	22.34	93.5
Gamaret	4'971	3'938	23.45	98.6
Ancelotta	3'216	2'552	23.93	100.7
Ermitage	2'590	2'072	25.49	107.9
Müller-Thurgau	2'482	1'986	21.59	90.1
Andere Rote*	2'230	1'784	22.90	96.0
CabernetxSauvignon	1'679	1'297	23.96	100.9
Andere Weisse*	800	640	22.00	92.0
Carminoir	626	470	24.20	102.0
Cabernet franc	607	455	23.60	99.2
Gewürztraminer	576	461	24.00	101.1
Garanoir	391	293	21.20	88.4
Total	917'436	727'068		

Montana (Weinbaufläche : 49.5 ha)				
Rebsorten	in Kg	in Liter	mittlere % Brix	mittlere Oechslegehalt
Chasselas	155'244	124'195	19.65	81.4
Pinot noir	136'944	107'330	23.06	96.8
Gamay	37'805	29'440	22.26	93.2
Rhin / Sylvaner	21'891	17'513	23.43	98.5
Petite Arvine	17'487	13'990	24.03	101.2
Cornalin	14'838	11'631	22.96	96.3
Humagne rouge	12'664	9'924	22.45	94.0
Syrah	12'614	9'574	22.92	96.2
Malvoisie	8'422	6'738	24.69	104.2
Muscat	7'536	6'029	20.46	85.1
Heida/Païen	5'893	4'714	23.32	98.0
Gamaret	5'484	4'248	22.55	94.5
Humagne blanc	4'395	3'516	22.07	92.3
Diolinoir	3'843	2'959	24.19	101.9
Ermitage	3'839	3'071	24.15	101.7
Chardonnay	2'216	1'773	23.29	97.8
Ancelotta	2'051	1'641	25.73	109.0
CabernetxSauvignon	1'878	1'457	23.13	97.1
Merlot	1'846	1'422	23.84	100.3
Carminoir	718	563	24.03	101.2
Viognier	432	346	24.80	104.7
Cabernet franc	420	315	23.00	96.5
Total	458'460	362'388		

Monthey (Weinbaufläche : 2.7 ha)

Rebsorten	in Kg	in Liter	mittlere % Brix	mittlere Oechslegehalt
Gamay	7'908	6'197	21.31	88.9
Gamaret	1'636	1'259	21.48	89.6
Pinot blanc	1'500	1'200	20.20	83.9
Pinot noir	1'481	1'162	22.74	95.3
Müller-Thurgau	845	676	19.70	81.7
Chasselas	83	66	17.20	70.7
Total	13'453	10'560		

Nax (Weinbaufläche : 10.3 ha)

Rebsorten	in Kg	in Liter	mittlere % Brix	mittlere Oechslegehalt
Pinot noir	49'820	39'540	22.85	95.8
Chasselas	26'497	21'198	19.43	80.5
Gamay	3'765	3'012	22.67	95.0
Gamaret	3'585	2'845	22.50	94.2
Garanoir	1'084	813	24.06	101.3
Heida/Päien	1'080	864	26.40	112.2
Pinot blanc	760	608	22.77	95.4
Chardonnay	640	512	22.40	93.8
Müller-Thurgau	520	416	21.20	88.4
Doral	495	396	23.00	96.5
Muscat	491	393	21.13	88.0
Ermitage	148	118	22.00	92.0
Total	88'885	70'714		

Nendaz (Weinbaufläche : 8.8 ha)

Rebsorten	in Kg	in Liter	mittlere % Brix	mittlere Oechslegehalt
Chasselas	16'834	13'467	18.66	77.1
Pinot noir	15'604	12'285	22.52	94.3
Gamay	13'034	10'415	22.07	92.3
Gamaret	11'069	8'855	22.60	94.7
Diolinoir	1'199	919	24.54	103.5
Malvoisie	92	74	21.40	89.3
Garanoir	69	55	22.80	95.6
Total	57'901	46'070		

Niedergesteln (Weinbaufläche : 2.5 ha)

Rebsorten	in Kg	in Liter	mittlere % Brix	mittlere Oechslegehalt
Pinot noir	11'004	8'779	23.48	98.7
Gamay	1'770	1'416	22.73	95.3
Chasselas	700	560	20.35	84.6
Rhin / Sylvaner	223	178	23.69	99.7
Total	13'697	10'933		

Port-Valais (Weinbaufläche : 18.7 ha)				
Rebsorten	in Kg	in Liter	mittlere % Brix	mittlere Oechslegehalt
Pinot noir	64'109	51'287	22.39	93.7
Chasselas	35'642	28'514	18.42	76.0
Gamay	14'459	11'567	22.01	92.0
Gamaret	13'320	10'656	22.18	92.8
Chardonnay	3'183	2'546	23.38	98.3
Cornalin	2'350	1'880	21.80	91.1
Cabernet franc	1'470	1'176	22.40	93.8
Viognier	1'450	1'160	23.00	96.5
Sauvignon blanc	1'150	920	22.00	92.0
Ancelotta	860	688	22.00	92.0
Syrah	440	352	22.40	93.8
Merlot	415	332	22.98	96.4
Gewürztraminer	210	168	23.20	97.4
Total	139'058	111'246		

Randogne (Weinbaufläche : 89.7 ha)				
Rebsorten	in Kg	in Liter	mittlere % Brix	mittlere Oechslegehalt
Pinot noir	271'960	215'696	22.78	95.5
Chasselas	194'301	155'441	19.48	80.7
Rhin / Sylvaner	45'491	36'393	22.89	96.0
Petite Arvine	38'214	30'571	22.70	95.1
Malvoisie	29'569	23'655	25.04	105.8
Gamay	22'636	17'798	22.22	93.0
Cornalin	22'199	17'365	23.13	97.1
Humagne rouge	21'963	17'196	21.71	90.7
Syrah	21'711	17'134	22.42	93.8
Merlot	16'150	12'870	23.38	98.2
Gamaret	11'013	8'805	22.77	95.4
Heida/Païen	9'203	7'362	24.28	102.4
Chardonnay	9'132	7'306	22.45	94.0
Sauvignon blanc	5'344	4'275	21.74	90.8
Pinot blanc	4'980	3'984	22.49	94.2
Ermitage	4'879	3'903	23.73	99.8
Muscat	4'669	3'735	20.40	84.8
Viognier	3'325	2'660	23.50	98.8
Rèze	2'731	2'185	21.04	87.7
Cabernet franc	2'498	1'892	24.80	104.7
Diolinoir	2'283	1'810	23.23	97.6
Humagne blanc	1'609	1'287	21.88	91.4
Andere Rote*	1'477	1'160	23.63	99.4
Müller-Thurgau	1'113	890	21.24	88.5
Gewürztraminer	920	736	21.80	91.1
Ancelotta	834	667	24.00	101.1
Roussanne	675	540	24.80	104.7
Riesling	646	517	20.40	84.8
Total	751'525	597'834		

Raron (Weinbaufläche : 29.8 ha)				
Rebsorten	in Kg	in Liter	mittlere % Brix	mittlere Oechslegehalt
Pinot noir	89'066	69'803	23.71	99.7
Chasselas	44'218	35'374	19.34	80.1
Rhin / Sylvaner	17'858	14'286	22.55	94.5
Heida/Païen	7'189	5'751	23.38	98.2
Gamay	6'070	4'689	23.00	96.5
Muscat	5'946	4'757	20.42	84.9
Müller-Thurgau	3'614	2'891	20.14	83.6
Petite Arvine	3'014	2'411	22.19	92.8
Gamaret	2'759	2'084	23.52	98.9
Cornalin	2'632	2'011	23.49	98.7
Syrah	2'452	1'919	22.24	93.0
Malvoisie	2'333	1'866	24.83	104.9
Humagne rouge	2'055	1'618	22.61	94.7
Merlot	1'441	1'106	24.47	103.2
Chardonnay	1'302	1'042	22.98	96.4
Lafnetscha	805	644	22.73	95.3
Diolinoir	442	332	23.80	100.2
Ancelotta	440	330	23.15	97.2
Humagne blanc	340	272	21.80	91.1
Andere Weisse*	314	251	23.20	97.4
Gewürztraminer	306	245	23.58	99.2
Pinot blanc	239	191	22.40	93.8
Carminoir	160	120	23.40	98.3
Garanoir	110	83	24.80	104.7
Andere Rote*	94	75	23.80	100.2
Total	195'199	154'152		

Riddes (Weinbaufläche : 67.6 ha)				
Rebsorten	in Kg	in Liter	mittlere % Brix	mittlere Oechslegehalt
Chasselas	281'005	224'804	19.16	79.3
Pinot noir	258'590	204'141	22.50	94.2
Gamay	100'049	79'368	21.70	90.6
Gamaret	67'598	53'666	22.11	92.5
Chardonnay	14'735	11'788	21.29	88.8
Syrah	10'536	8'429	23.21	97.5
Heida/Païen	10'068	8'054	22.76	95.4
Diolinoir	8'045	6'271	23.40	98.3
Humagne rouge	7'983	6'386	22.01	92.0
Garanoir	7'143	5'654	22.09	92.4
Merlot	5'640	4'471	23.98	101.0
Malvoisie	3'119	2'495	23.30	97.9
Muscat	2'005	1'604	20.57	85.5
Pinot blanc	1'531	1'225	23.16	97.2
Petite Arvine	1'141	913	23.67	99.6
Gewürztraminer	945	756	23.80	100.2
CabernetxSauvignon	900	720	22.20	92.9
Müller-Thurgau	304	243	21.60	90.2
Total	781'337	620'988		

Saillon (Weinbaufäche : 187.3 ha)				
Rebsorten	in Kg	in Liter	mittlere % Brix	mittlere Oechslegehalt
Pinot noir	568'359	443'395	22.85	95.8
Gamay	395'260	310'766	22.05	92.2
Chasselas	389'690	311'752	19.81	82.1
Petite Arvine	105'434	84'347	23.90	100.6
Humagne rouge	92'384	72'242	21.94	91.7
Syrah	61'461	48'013	22.75	95.4
Rhin / Sylvaner	55'365	44'292	22.64	94.9
Diolinoir	51'358	40'297	23.33	98.0
Merlot	47'748	37'399	24.53	103.5
Gamaret	43'376	33'821	22.59	94.6
Malvoisie	34'295	27'436	24.76	104.6
Cornalin	33'665	26'190	23.42	98.4
Humagne blanc	30'085	24'068	21.41	89.3
Heida/Paien	20'111	16'089	23.73	99.8
Chardonnay	18'567	14'854	23.50	98.8
Ermitage	15'713	12'570	23.47	98.6
Garanoir	12'282	9'600	22.10	92.4
Muscat	10'248	8'198	20.70	86.1
Cabernet franc	10'001	7'729	22.54	94.4
Pinot blanc	7'350	5'880	24.22	102.1
CabernetxSauvignon	6'738	5'215	23.73	99.8
Carminoir	4'883	3'804	22.66	95.0
Ancelotta	2'378	1'889	24.71	104.3
Aligoté	1'841	1'473	21.60	90.2
Viognier	1'631	1'305	24.00	101.1
Andere Rote*	1'131	905	23.20	97.4
Riesling	1'024	819	23.20	97.4
Durize	900	720	21.60	90.2
Nebbiolo	462	347	25.20	106.6
Total	2'023'740	1'595'415		

Saint-Léonard (Weinbaufläche : 90.1 ha)				
Rebsorten	in Kg	in Liter	mittlere % Brix	mittlere Oechslegehalt
Chasselas	517'481	413'985	20.30	84.3
Pinot noir	222'279	177'392	23.46	98.6
Rhin / Sylvaner	50'376	40'301	23.65	99.4
Humagne rouge	48'820	38'992	22.82	95.7
Gamay	45'303	36'119	23.43	98.4
Petite Arvine	40'634	32'507	24.28	102.4
Cornalin	30'508	24'274	23.59	99.2
Merlot	23'954	19'085	24.54	103.6
Syrah	18'687	14'746	22.91	96.1
Diolinoir	14'747	11'680	26.75	113.8
Heida/Païen	8'211	6'569	24.67	104.1
Muscat	8'032	6'426	21.26	88.6
Carminoir	6'769	5'415	23.38	98.2
Malvoisie	5'469	4'375	25.63	108.6
Pinot blanc	5'068	4'054	23.67	99.5
Ermitage	4'707	3'766	25.65	108.7
Chardonnay	4'096	3'277	23.28	97.8
Humagne blanc	3'309	2'647	21.70	90.6
Andere Rote*	2'502	2'002	26.80	114.0
Ancelotta	1'950	1'547	25.63	108.6
Rèze	1'622	1'298	25.60	108.4
Amigne	1'392	1'114	25.72	109.0
Cabernet franc	497	398	23.80	100.2
Gamaret	237	190	22.80	95.6
Total	1'066'650	852'155		

Saint-Maurice (Weinbaufläche : 4.9 ha)				
Rebsorten	in Kg	in Liter	mittlere % Brix	mittlere Oechslegehalt
Gamay	9'885	7'899	22.15	92.7
Pinot noir	5'758	4'567	22.26	93.1
Garanoir	1'379	1'103	21.20	88.4
Chardonnay	571	457	22.59	94.6
Müller-Thurgau	308	246	21.00	87.5
Chasselas	194	155	17.40	71.5
Malvoisie	60	48	24.00	101.1
Andere Rote*	51	38	23.00	96.5
Total	18'206	14'514		

Salgesch (Weinbaufläche : 197.0 ha)				
Rebsorten	in Kg	in Liter	mittlere % Brix	mittlere Oechslegehalt
Pinot noir	1'520'180	1'210'982	23.88	100.5
Rhin / Sylvaner	69'004	55'203	22.90	96.1
Chasselas	66'914	53'531	19.38	80.3
Cornalin	64'822	51'311	22.57	94.5
Syrah	54'229	43'059	22.47	94.1
Humagne rouge	48'861	38'739	21.94	91.7
Gamay	40'523	32'121	22.74	95.3
Merlot	22'676	17'959	24.74	104.5
Gamaret	16'434	13'147	22.82	95.7
Diolinoir	14'235	11'364	22.74	95.3
Pinot blanc	10'548	8'438	22.53	94.4
Cabernet franc	10'343	8'081	24.02	101.2
Malvoisie	8'904	7'123	25.59	108.4
Petite Arvine	8'397	6'718	22.21	92.9
CabernetxSauvignon	8'344	6'490	23.27	97.7
Muscat	8'052	6'442	20.21	84.0
Ancelotta	7'664	6'089	23.44	98.5
Chardonnay	7'034	5'627	23.71	99.8
Andere Rote*	4'625	3'602	23.09	96.9
Humagne blanc	4'225	3'380	21.70	90.6
Gewürztraminer	3'662	2'930	23.99	101.0
Ermitage	3'463	2'770	24.32	102.6
Heida/Païen	2'778	2'222	23.74	99.9
Amigne	2'025	1'620	26.00	110.3
Viognier	1'275	1'020	22.60	94.7
Sauvignon blanc	1'180	944	23.80	100.2
Müller-Thurgau	1'149	919	21.35	89.0
Nebbiolo	1'098	878	24.56	103.7
Lafnetscha	688	550	21.20	88.4
Riesling	572	458	20.40	84.8
Rèze	150	120	20.20	83.9
Total	2'014'054	1'603'838		

Salins (Weinbaufläche : 3.5 ha)				
Rebsorten	in Kg	in Liter	mittlere % Brix	mittlere Oechslegehalt
Pinot noir	13'471	10'712	22.45	94.0
Gamay	10'621	8'448	22.01	92.0
Chasselas	4'251	3'401	19.27	79.7
Gamaret	2'959	2'367	23.19	97.4
CabernetxSauvignon	1'100	825	23.20	97.4
Syrah	729	562	24.21	102.1
Ermitage	527	422	23.60	99.2
Rhin / Sylvaner	439	351	22.40	93.8
Cornalin	318	239	24.00	101.1
Total	34'415	27'326		

Savièse (Weinbaufläche : 290.3 ha)

Rebsorten	in Kg	in Liter	mittlere % Brix	mittlere Oechslegehalt
Pinot noir	1'181'430	928'080	22.97	96.3
Chasselas	787'301	629'841	19.73	81.8
Gamay	242'898	190'412	22.18	92.8
Rhin / Sylvaner	101728	81382.4	22.37769542	93.67621549
Chardonnay	56'144	44'915	22.05	92.2
Diolinoir	48'640	38'103	23.63	99.4
Malvoisie	44'352	35'482	24.47	103.2
Humagne rouge	43'771	34'659	22.20	92.9
Syrah	40'281	31'725	21.99	91.9
Gamaret	36'727	28'966	22.91	96.1
Heida/Païen	34'444	27'555	23.00	96.5
Petite Arvine	32'415	25'932	22.75	95.4
Muscat	22'124	17'699	19.37	80.2
Ermitage	17'062	13'650	23.79	100.1
Garanoir	13'745	10'687	22.41	93.8
Sauvignon blanc	13'541	10'833	22.49	94.2
Cornalin	11'681	9'237	22.16	92.7
Pinot blanc	6'605	5'284	23.96	100.9
Merlot	5'110	4'064	24.00	101.1
Amigne	4'685	3'748	24.99	105.6
CabernetxSauvignon	2'522	1'947	22.83	95.7
Humagne blanc	2'358	1'886	21.40	89.3
Aligoté	2'262	1'810	21.92	91.6
Cabernet franc	1'767	1'407	23.35	98.1
Müller-Thurgau	1'262	1'010	22.07	92.3
Ancelotta	1'071	842	24.73	104.4
Viognier	919	735	22.00	92.0
Andere Rote*	675	540	21.80	91.1
Carminoir	510	383	22.80	95.6
Total	2'758'030	2'182'814		

Saxon (Weinbaufläche : 173.8 ha)				
Rebsorten	in Kg	in Liter	mittlere % Brix	mittlere Oechslegehalt
Pinot noir	877'624	692'684	22.61	94.7
Chasselas	343'095	274'476	19.45	80.5
Gamay	235'649	185'314	21.88	91.4
Gamaret	74'166	58'193	22.60	94.7
Humagne rouge	36'553	29'213	22.54	94.4
Heida/Païen	34'800	27'840	23.96	100.9
Diolinoir	32'769	25'806	23.18	97.3
Cornalin	32'493	25'994	21.07	87.8
Chardonnay	27'686	22'149	22.45	94.0
Merlot	14'020	10'929	24.00	101.1
Garanoir	10'656	8'525	21.83	91.2
Malvoisie	8'802	7'042	24.67	104.1
Ancelotta	7'607	6'027	23.20	97.4
Syrah	6'259	4'987	22.50	94.2
Pinot blanc	5'184	4'147	24.06	101.3
Sauvignon blanc	3'981	3'185	22.96	96.3
Petite Arvine	3'941	3'153	23.32	98.0
Gewürztraminer	3'372	2'698	22.54	94.4
Viognier	2'863	2'290	23.76	100.0
Rhin / Sylvaner	2'192	1'754	23.04	96.7
Muscat	873	698	18.20	75.0
Charmont	666	533	23.40	98.3
Sémillon	640	512	22.20	92.9
Total	1'765'891	1'398'148		

Sierre (Weinbaufläche: 279.7 ha)				
Rebsorten	in Kg	in Liter	mittlere % Brix	mittlere Oechslegehalt
Pinot noir	780'482	617'146	23.52	98.9
Chasselas	744'751	595'801	19.97	82.9
Rhin / Sylvaner	187'957	150'366	23.04	96.7
Gamay	175'978	138'106	22.42	93.9
Petite Arvine	163'330	130'664	24.15	101.7
Cornalin	143'381	112'641	23.12	97.1
Syrah	125'727	98'712	23.06	96.8
Humagne rouge	109'653	86'149	22.18	92.8
Malvoisie	55'542	44'434	24.90	105.2
Diolinoir	39'762	31'590	23.44	98.5
Merlot	33'531	26'378	24.94	105.4
Muscat	31'142	24'914	20.71	86.2
Ermitage	27'031	21'625	24.83	104.9
Humagne blanc	26'341	21'073	21.80	91.0
Cabernet franc	21'492	16'911	23.01	96.6
Chardonnay	17'669	14'135	23.47	98.7
Heida/Païen	17'461	13'969	24.02	101.2
Gamaret	11'912	9'334	23.54	99.0
Pinot blanc	10'461	8'369	23.78	100.1
CabernetxSauvignon	9'558	7'358	23.53	98.9
Amigne	4'869	3'895	25.88	109.7
Chenin blanc	3'781	3'025	23.37	98.2
Ancelotta	3'757	2'901	23.79	100.1
Roussanne	3'385	2'708	27.06	115.3
Carminoir	2'728	2'182	23.13	97.1
Rèze	2'357	1'886	23.22	97.5
Riesling	2'321	1'857	22.05	92.2
Sauvignon blanc	1'725	1'380	21.81	91.1
Viognier	881	705	25.00	105.7
Andere Rote*	695	544	24.52	103.5
Moût blanc	596	477	20.40	84.8
Müller-Thurgau	43	34	21.00	87.5
Total	2'760'299	2'191'266		

Sion (Weinbaufläche : 415.2 ha)				
Rebsorten	in Kg	in Liter	mittlere % Brix	mittlere Oechslegehalt
Chasselas	1'559'484	1'247'587	20.07	83.3
Pinot noir	895'555	708'032	22.87	95.9
Rhin / Sylvaner	300'809	240'647	23.45	98.6
Petite Arvine	238'741	190'993	23.49	98.7
Gamay	197'559	155'944	22.53	94.3
Syrah	146'364	116'424	22.85	95.8
Humagne rouge	138'668	110'306	22.53	94.4
Cornalin	121'342	96'649	22.72	95.2
Ermitage	108'729	86'983	24.36	102.7
Merlot	88'085	69'943	25.00	105.7
Diolinoir	63'513	50'057	23.88	100.5
Heida/Païen	50'035	40'028	23.64	99.4
CabernetxSauvignon	49'229	39'277	22.94	96.3
Ancelotta	35'329	28'157	24.40	102.9
Chardonnay	26'418	21'134	22.09	92.4
Malvoisie	25'297	20'238	25.51	108.0
Gamaret	25'133	19'920	23.04	96.7
Muscat	22'611	18'089	20.97	87.3
Pinot blanc	17'015	13'612	23.41	98.4
Roussanne	14'932	11'946	23.71	99.7
Sauvignon blanc	14'624	11'699	22.43	93.9
Humagne blanc	14'200	11'360	21.60	90.2
Riesling	13'315	10'652	22.58	94.6
Cabernet franc	12'388	9'797	24.10	101.5
Amigne	9'651	7'721	24.90	105.2
Garanoir	5'546	4'437	21.64	90.3
Altesse	3'175	2'540	23.40	98.3
Viognier	3'074	2'459	22.52	94.3
Sémillon	610	488	21.60	90.2
Doral	600	480	21.80	91.1
Aligoté	530	424	23.15	97.2
Müller-Thurgau	425	340	23.80	100.2
Durize	270	203	21.60	90.2
Andere Rote*	208	156	25.00	105.7
Gewürztraminer	136	109	23.00	96.5
Total	4'203'600	3'348'830		

Stalden (Weinbaufläche : 14.4 ha)				
Rebsorten	in Kg	in Liter	mittlere % Brix	mittlere Oechslegehalt
Pinot noir	28'284	22'127	23.47	98.6
Chasselas	13'308	10'646	19.61	81.3
Rhin / Sylvaner	10'348	8'278	22.89	96.0
Gamay	8'076	6'318	22.42	93.9
Heida/Païen	5'890	4'712	23.94	100.8
Muscat	3'427	2'742	20.61	85.7
Gamaret	1'512	1'186	23.79	100.1
Cornalin	1'221	916	22.66	94.9
Merlot	1'007	781	23.90	100.6
Humagne rouge	940	705	21.14	88.1
Pinot blanc	885	708	22.40	93.8
Müller-Thurgau	825	660	19.80	82.1
Riesling	650	520	20.14	83.6
Andere Rote*	599	470	22.62	94.8
Gewürztraminer	587	470	23.66	99.5
Malvoisie	560	448	23.88	100.5
Andere Weisse*	540	432	22.92	96.1
Nobling	490	392	19.40	80.3
Chardonnay	403	322	23.20	97.4
Gouais	210	168	18.71	77.3
Humagne blanc	200	160	19.40	80.3
Rèze	136	109	20.20	83.9
Diolinoir	110	83	23.20	97.4
Total	80'208	63'353		

Staldenried (Weinbaufläche : 2.9 ha)				
Rebsorten	in Kg	in Liter	mittlere % Brix	mittlere Oechslegehalt
Heida/Païen	3'968	3'174	23.04	96.7
Rhin / Sylvaner	2'683	2'146	21.98	91.9
Pinot noir	2'007	1'606	23.57	99.1
Muscat	1'924	1'539	18.34	75.7
Müller-Thurgau	1'727	1'382	19.70	81.7
Chasselas	1'245	996	17.99	74.1
Andere Rote*	843	674	22.65	94.9
Andere Weisse*	797	638	20.15	83.6
Humagne rouge	497	398	23.60	99.2
Gewürztraminer	368	294	24.60	103.8
Gamay	96	77	23.40	98.3
Total	16'155	12'924		

Steg-Hohtenn (Weinbaufläche : 4.3 ha)				
Rebsorten	in Kg	in Liter	mittlere % Brix	mittlere Oechslegehalt
Pinot noir	16'594	13'262	23.89	100.6
Chasselas	7'907	6'326	19.04	78.7
Rhin / Sylvaner	908	726	22.13	92.6
Andere Rote*	470	356	23.00	96.5
Muscat	366	293	19.73	81.8
Gamay	202	162	22.93	96.2
Riesling	192	154	21.40	89.3
Müller-Thurgau	131	105	19.80	82.1
Syrah	119	95	25.00	105.7
Total	26'889	21'477		

Troistorrents (Weinbaufläche : 0.8 ha)				
Rebsorten	in Kg	in Liter	mittlere % Brix	mittlere Oechslegehalt
Gamay	1'308	1'046	22.43	93.9
Chasselas	665	532	18.39	75.9
Total	1'973	1'578		

Turtmann (Weinbaufläche : 2.5 ha)				
Rebsorten	in Kg	in Liter	mittlere % Brix	mittlere Oechslegehalt
Chasselas	8'950	7'160	18.68	77.2
Pinot noir	7'931	6'281	22.75	95.4
Müller-Thurgau	1'025	820	20.87	86.9
Andere Rote*	954	763	22.40	93.8
Diolinoir	321	257	21.60	90.2
Rhin / Sylvaner	298	238	23.80	100.2
Gamay	240	192	20.80	86.6
Total	19'719	15'711		

Varen (Weinbaufläche : 121.9 ha)				
Rebsorten	in Kg	in Liter	mittlere % Brix	mittlere Oechslegehalt
Pinot noir	709'599	560'607	23.95	100.8
Chasselas	54'057	43'246	19.49	80.7
Rhin / Sylvaner	28'283	22'626	23.22	97.5
Gamay	20'551	16'251	22.98	96.4
Syrah	18'470	14'449	22.55	94.5
Diolinoir	15'989	12'521	23.60	99.2
Cornalin	11'925	9'328	22.17	92.7
Pinot blanc	11'348	9'078	23.60	99.2
Chardonnay	11'244	8'995	23.64	99.4
Humagne rouge	9'615	7'501	21.96	91.8
Ancelotta	7'968	6'304	23.61	99.3
Merlot	7'423	5'800	25.40	107.5
Petite Arvine	7'227	5'782	22.28	93.2
Muscat	6'971	5'577	20.84	86.8
Ermitage	5'394	4'315	23.93	100.7
Heida/Païen	5'199	4'159	23.31	97.9
Sauvignon blanc	4'446	3'557	23.04	96.7
Cabernet franc	4'289	3'431	23.87	100.5
Humagne blanc	4'087	3'270	22.12	92.5
Andere Rote*	3'634	2'907	23.48	98.7
Riesling	3'060	2'448	21.31	88.9
Malvoisie	2'960	2'368	25.69	108.8
Gamaret	2'884	2'240	24.30	102.5
CabernetxSauvignon	2'566	2'015	22.54	94.4
Sémillon	1'800	1'440	23.00	96.5
Himbertscha	1'349	1'079	18.75	77.4
Gewürztraminer	1'180	944	24.79	104.7
Garanoir	737	590	22.60	94.7
Viognier	595	476	24.40	102.9
Rèze	485	388	20.20	83.9
Andere Weisse*	441	353	22.47	94.1
Gouais	360	288	22.40	93.8
Carminoir	190	143	23.40	98.3
Total	966'326	764'476		

Venthône (Weinbaufläche : 98.2 ha)				
Rebsorten	in Kg	in Liter	mittlere % Brix	mittlere Oechslegehalt
Pinot noir	383'557	301'983	22.97	96.4
Chasselas	109'810	87'848	19.76	81.9
Gamay	39'867	30'918	22.69	95.1
Rhin / Sylvaner	27'210	21'768	23.03	96.7
Malvoisie	23'465	18'772	24.80	104.7
Chardonnay	20'393	16'314	22.43	93.9
Petite Arvine	16'174	12'939	23.77	100.0
Diolinoir	15'531	11'860	23.68	99.6
Cornalin	14'351	10'974	23.76	100.0
Sauvignon blanc	13'942	11'154	22.72	95.2
Humagne rouge	12'605	9'782	22.02	92.1
Gamaret	12'542	9'826	23.64	99.4
Syrah	12'110	9'355	22.61	94.7
Heida/Païen	10'004	8'003	23.86	100.4
Müller-Thurgau	5'610	4'488	20.93	87.1
Humagne blanc	5'114	4'091	22.25	93.1
Pinot blanc	4'696	3'757	23.95	100.8
Carminoir	3'865	3'092	21.33	89.0
Muscat	3'814	3'051	19.99	82.9
Merlot	3'652	2'788	25.52	108.1
Viognier	2'185	1'748	23.57	99.1
Andere Rote*	2'095	1'571	23.94	100.8
Garanoir	1'557	1'246	22.46	94.0
Ermitage	1'125	900	25.00	105.7
Rèze	865	692	23.38	98.2
Gewürztraminer	813	650	26.00	110.3
Cabernet franc	600	450	25.00	105.7
Ancelotta	514	386	25.20	106.6
Amigne	463	370	26.00	110.3
Total	748'529	590'776		

Vernamiège (Weinbaufläche : 8.1 ha)				
Rebsorten	in Kg	in Liter	mittlere % Brix	mittlere Oechslegehalt
Chasselas	30'265	24'212	19.66	81.5
Pinot noir	29'597	22'890	22.58	94.6
Gamaret	4'643	3'618	22.25	93.1
Gamay	1'684	1'288	23.24	97.6
Andere Weisse*	1'570	1'256	28.30	121.1
Rhin / Sylvaner	1'040	832	24.59	103.8
Garanoir	1'029	772	23.21	97.5
Heida/Païen	950	760	25.20	106.6
Andere Rote*	870	653	24.40	102.9
Petite Arvine	401	321	23.80	100.2
Gewürztraminer	400	320	24.80	104.7
Humagne rouge	330	248	22.75	95.4
Diolinoir	280	210	26.40	112.2
Doral	85	68	22.20	92.9
Muscat	47	38	21.60	90.2
Total	73'191	57'484		

Vernayaz (Weinbaufläche : 0.8 ha)				
Rebsorten	in Kg	in Liter	mittlere % Brix	mittlere Oechslegehalt
Gamay	3'256	2'605	21.16	88.2
Total	3'256	2'605		

Vétroz (Weinbaufläche : 168.7 ha)

Rebsorten	in Kg	in Liter	mittlere % Brix	mittlere Oechslegehalt
Chasselas	521'104	416'883	20.38	84.7
Gamay	367'557	290'858	22.49	94.2
Pinot noir	339'998	268'195	23.51	98.8
Amigne	278'667	222'934	25.29	107.0
Petite Arvine	82'200	65'760	24.14	101.7
Syrah	69'567	55'133	22.55	94.5
Humagne rouge	51'298	40'607	22.32	93.4
Gamaret	40'905	31'902	23.50	98.8
Cornalin	40'159	31'545	22.95	96.3
Rhin / Sylvaner	34'261	27'409	22.64	94.8
Diolinoir	31'354	24'745	23.08	96.9
Merlot	29'831	23'768	24.49	103.3
Muscat	14'975	11'980	20.74	86.3
Heida/Paiën	14'970	11'976	24.24	102.2
CabernetxSauvignon	9'304	7'359	23.21	97.5
Ermitage	9'179	7'343	24.37	102.8
Malvoisie	8'889	7'111	24.94	105.4
Chardonnay	7'970	6'376	23.29	97.8
Humagne blanc	6'524	5'219	21.78	91.0
Garanoir	5'544	4'158	23.27	97.7
Pinot blanc	4'935	3'948	23.19	97.3
Carminoir	4'881	3'728	24.24	102.2
Cabernet franc	4'723	3'703	24.07	101.4
Sauvignon blanc	1'398	1'118	22.80	95.6
Traminer	1'349	1'079	23.43	98.5
Ancelotta	1'335	1'035	23.67	99.6
Andere Rote*	1'217	974	24.80	104.7
Viognier	953	762	23.47	98.6
Total	1'985'047	1'577'609		

Vex (Weinbaufläche : 1.6 ha)

Rebsorten	in Kg	in Liter	mittlere % Brix	mittlere Oechslegehalt
Chasselas	2'586	2'069	21.00	87.5
Gamay	1'428	1'142	24.40	102.9
Pinot noir	1'076	839	22.33	93.5
Muscat	738	590	22.07	92.3
Malvoisie	238	190	25.80	109.4
Total	6'066	4'831		

Veyras (Weinbaufläche : 74.8 ha)

Rebsorten	in Kg	in Liter	mittlere % Brix	mittlere Oechslegehalt
Pinot noir	150'253	118'383	23.14	97.2
Chasselas	118'266	94'613	19.91	82.6
Rhin / Sylvaner	53'851	43'081	23.24	97.6
Gamay	39'625	30'904	22.81	95.7
Petite Arvine	34'510	27'608	24.02	101.1
Humagne rouge	33'251	25'789	22.51	94.3
Cornalin	32'421	25'543	23.42	98.4
Syrah	20'673	15'765	23.57	99.1
Malvoisie	19'274	15'419	25.61	108.5
Muscat	14'503	11'602	20.95	87.2
Humagne blanc	13'738	10'990	21.22	88.4
Chardonnay	12'138	9'710	22.92	96.1
Ermitage	8'808	7'046	24.33	102.6
Heida/Païen	3'781	3'025	23.87	100.5
Diolinoir	3'376	2'590	24.00	101.1
Sauvignon blanc	2'956	2'365	22.14	92.6
Ancelotta	2'907	2'180	23.97	100.9
Pinot blanc	2'460	1'968	23.65	99.4
CabernetxSauvignon	2'201	1'697	23.10	97.0
Merlot	1'523	1'162	24.55	103.6
Andere Rote*	1'221	977	26.00	110.3
Gamaret	1'190	893	23.20	97.4
Amigne	986	789	25.07	106.0
Rèze	765	612	21.72	90.7
Riesling	630	504	23.20	97.4
Cabernet franc	618	494	24.88	105.1
Viognier	493	394	23.00	96.5
Total	576'418	456'103		

Vionnaz (Weinbaufläche : 8.9 ha)

Rebsorten	in Kg	in Liter	mittlere % Brix	mittlere Oechslegehalt
Gamay	39'532	31'626	21.09	87.9
Pinot noir	4'950	3'960	21.20	88.3
Garanoir	4'489	3'591	22.62	94.8
Gamaret	2'187	1'750	21.16	88.2
Sauvignon blanc	1'100	880	23.00	96.5
Chasselas	983	786	18.19	75.0
Merlot	903	722	23.51	98.8
Pinot blanc	425	340	21.49	89.7
Viognier	364	291	21.60	90.2
Müller-Thurgau	266	213	25.80	109.4
Total	55'199	44'159		

Visp (Weinbaufläche: 14.2 ha)				
Rebsorten	in Kg	in Liter	mittlere % Brix	mittlere Oechslegehalt
Pinot noir	23'602	18'521	23.77	100.0
Heida/Paiën	8'424	6'739	24.14	101.7
Chasselas	8'117	6'494	19.53	80.9
Gamay	6'717	5'193	22.69	95.1
Rhin / Sylvaner	6'651	5'321	23.99	101.0
Muscat	2'857	2'286	20.62	85.7
Andere Weisse*	2'057	1'646	21.62	90.3
Müller-Thurgau	1'783	1'426	19.99	83.0
Gewürztraminer	1'625	1'300	23.63	99.4
Visper Roter	1'062	797	18.63	76.9
Lafnetscha	957	766	21.86	91.4
Syrah	950	713	23.80	100.2
Andere Rote*	902	722	23.16	97.2
Gouais	886	709	17.50	72.0
Gamaret	784	612	23.10	97.0
Charmont	780	624	22.40	93.8
Rèze	736	589	20.60	85.7
Petite Arvine	547	438	23.21	97.5
Humagne rouge	513	385	22.68	95.0
Garanoir	500	375	22.00	92.0
Riesling	392	314	19.60	81.2
Doral	300	240	23.00	96.5
Diolinoir	180	144	23.80	100.2
Malvoisie	110	88	23.00	96.5
Total	71'432	56'438		

Visperterminen (Weinbaufläche : 39.4 ha)				
Rebsorten	in Kg	in Liter	mittlere % Brix	mittlere Oechslegehalt
Heida/Paiën	132'057	105'646	23.91	100.7
Pinot noir	96'473	76'845	23.48	98.7
Rhin / Sylvaner	29'278	23'422	22.76	95.4
Gamay	25'250	20'149	22.95	96.3
Chasselas	21'977	17'582	19.78	82.0
Muscat	7'890	6'312	21.22	88.5
Gamaret	6'501	5'201	23.35	98.1
Müller-Thurgau	5'384	4'307	20.45	85.0
Rèze	2'511	2'009	20.86	86.8
Gewürztraminer	2'352	1'882	24.73	104.4
Andere Rote*	1'241	993	23.12	97.0
Andere Weisse*	615	492	21.66	90.4
Charmont	406	325	21.20	88.4
Chardonnay	182	146	22.40	93.8
Malvoisie	148	118	23.60	99.2
Syrah	140	112	22.20	92.9
Diolinoir	92	74	23.40	98.3
Total	332'497	265'613		

Vollèges (Weinbaufläche : 7.3 ha)

Rebsorten	in Kg	in Liter	mittlere % Brix	mittlere Oechslegehalt
Gamay	12'354	9'883	21.49	89.7
Gamaret	10'434	8'347	21.39	89.2
Garanoir	1'391	1'113	20.44	85.0
Chasselas	761	609	19.44	80.5
Müller-Thurgau	281	225	18.20	75.0
Rhin / Sylvaner	256	205	21.40	89.3
Pinot noir	108	86	22.20	92.9
Total	25'585	20'468		

Vouvry (Weinbaufläche : 10.5 ha)

Rebsorten	in Kg	in Liter	mittlere % Brix	mittlere Oechslegehalt
Gamay	52'784	42'102	20.93	87.1
Gamaret	5'729	4'542	21.63	90.3
Chasselas	2'128	1'702	18.93	78.2
Pinot noir	1'752	1'374	22.56	94.5
Muscat	561	449	20.02	83.1
Müller-Thurgau	535	428	20.47	85.1
Andere Rote*	423	338	21.60	90.2
Total	63'912	50'936		

Zeneggen (Weinbaufläche : 4.8 ha)

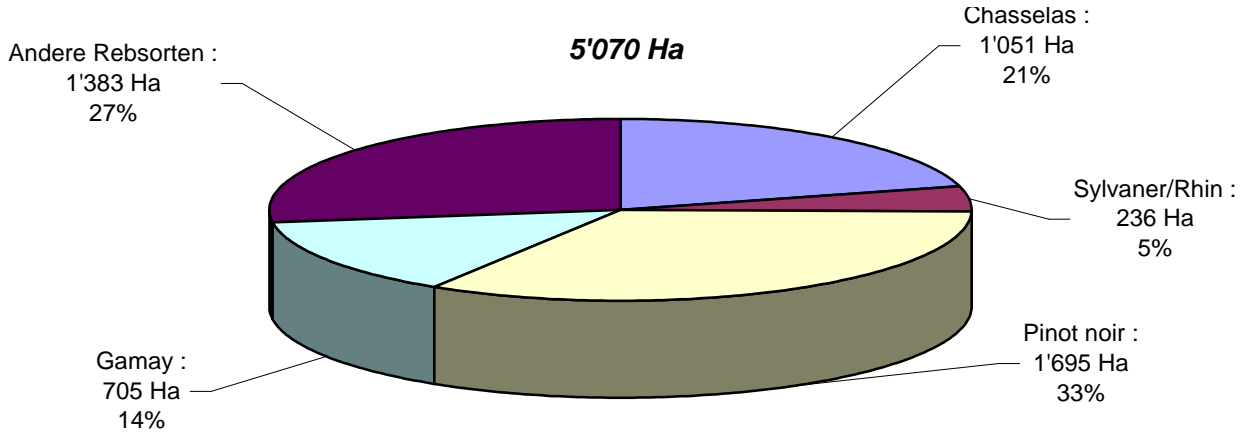
Rebsorten	in Kg	in Liter	mittlere % Brix	mittlere Oechslegehalt
Pinot noir	7'665	5'899	23.02	96.6
Gamay	4'547	3'566	22.47	94.1
Rhin / Sylvaner	2'206	1'765	22.86	95.9
Chasselas	1'106	885	20.62	85.8
Müller-Thurgau	788	630	20.66	85.9
Gamaret	644	494	24.42	103.0
Muscat	553	442	21.33	88.9
Garanoir	434	326	23.66	99.5
Malvoisie	252	202	24.20	102.0
Petite Arvine	221	177	22.40	93.8
Syrah	159	127	23.40	98.3
Gouais	148	118	18.00	74.2
Himbertscha	86	69	18.20	75.0
Gewürztraminer	23	18	24.80	104.7
Total	18'832	14'718		

FLÄCHE PRO REBSORTE - SITUATION : WEINERNT 2009

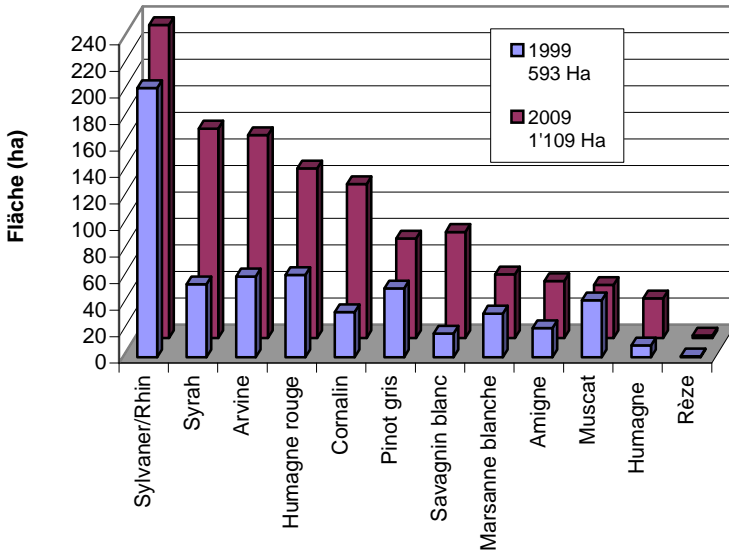
	REBSORTEN ALPHABETISCHE REIHENFOLGE	FLÄCHE M ²		
		Oberwallis	Unterwallis	TOTAL WALLIS
WEISSE REBSORTEN	ALIGOTE	0	7'487	7'487
	ALTESSE	0	4'566	4'566
	AMIGNE	2'043	430'250	432'293
	ARVINE	57'967	1'475'058	1'533'025
	CHARDONNAY	54'968	651'741	706'709
	CHARMONT	1'481	2'884	4'365
	CHASSELAS	446'103	10'062'266	10'508'369
	CHENIN BLANC	197	11'413	11'610
	DORAL	540	3'371	3'911
	GEWÜRZTRAMINER	14'325	45'578	59'903
	GOUAIS	8'322	0	8'322
	HIMBERTSCHA	1'717	0	1'717
	HUMAGNE	11'046	291'280	302'326
	LAFNETSCHA	13'467	0	13'467
	MARSANNE BLANCHE	15'526	461'792	477'318
	MUELLER-THURGAU	53'924	61'354	115'278
	MUSCAT	74'717	324'516	399'233
	PINOT BLANC	27'206	226'060	253'266
	PINOT GRIS	35'413	713'936	749'349
	REZE	5'067	17'382	22'449
RIESLING	8'388	45'069	53'457	
ROUSSANNE	0	22'931	22'931	
SAUVIGNON BLANC	6'878	188'012	194'890	
SAVAGNIN BLANC	208'622	593'477	802'099	
SEMILLON	1'282	4'253	5'535	
SYLVANER	254'697	2'101'927	2'356'624	
VIOGNIER	1'585	68'413	69'998	
	TOTAL WEISSE REBSORTEN	1'305'481	17'815'016	19'120'497
ROTE REBSORTE	ANCELOTTA	18'236	154'026	172'262
	CABERNET FRANC	11'961	173'390	185'351
	CABERNET SAUVIGNON	12'772	217'873	230'645
	CARMINOIR	1'750	60'362	62'112
	CORNALIN	158'566	1'004'656	1'163'222
	DIOLINOIR	34'124	846'853	880'977
	DURIZE	0	6'497	6'497
	EYHOLZER ROTER	2'457	0	2'457
	GALOTTA	567	24'431	24'998
	GAMARET	39'747	832'356	872'103
	GAMAY	215'700	6'836'321	7'052'021
	GARANOIR	4'931	180'885	185'816
	HUMAGNE ROUGE	68'998	1'211'272	1'280'270
	MERLOT	45'959	828'932	874'891
	PINOT NOIR	3'284'243	13'661'028	16'945'271
	SYRAH	97'842	1'482'260	1'580'102
	TOTAL ROTE REBSORTEN	3'997'853	27'521'142	31'518'995
	Total andere rote und weisse Rebsorten	30'206	29'357	59'563
	GESAMTTOTAL	5'333'540	45'365'515	50'699'055



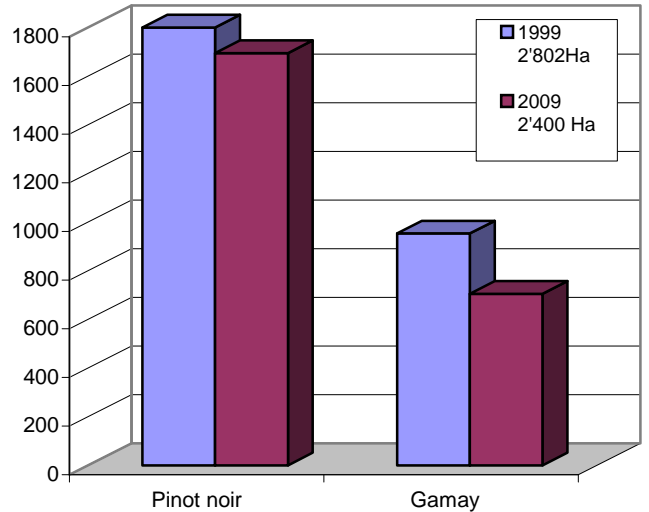
ENTWICKLUNG DER REBBAUPFLANZUNG 1999 - 2009



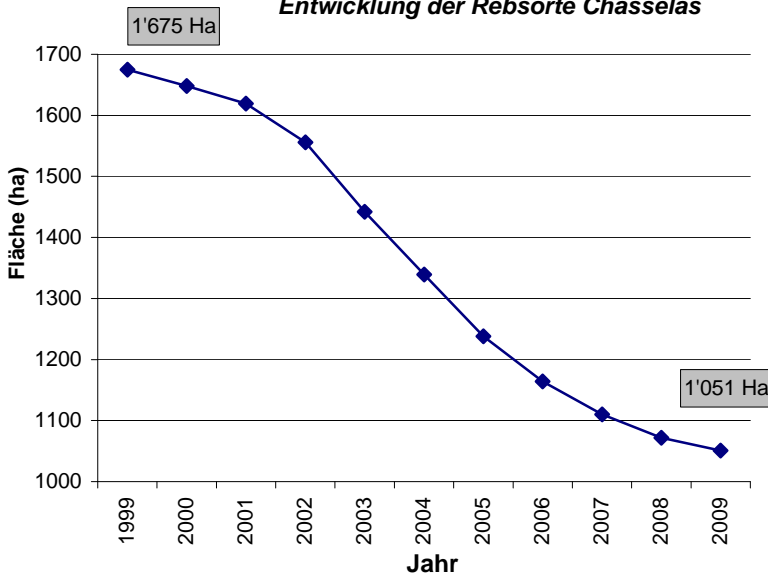
Einheimische und traditionelle Rebsorten



wichtigste rote Rebsorten



Entwicklung der Rebsorte Chasselas



andere Rebsorten

