



Département de la santé, des affaires sociales et de la culture
Service de la consommation et affaires vétérinaires

Departement für Gesundheit, Soziales und Kultur
Dienststelle für Verbraucherschutz und Veterinärwesen

CANTON DU VALAIS
KANTON WALLIS



WEINERNTEBERICHT

2014



INHALTSVERZEICHNIS

	<u>Seite</u>
1 MITTEILUNG	2
2 WEINERTE 2014	4
✚ TOTAL IN KG	
✚ TOTAL IN LITER	
✚ ANZAHL SONDIERUNGEN / ZUCKERBESTIMMUNGEN	
3 AUFTEILUNG NACH REBSORTEN.....	5
4 DIE WALLISER REBSORTEN	6
✚ MENGE UND MITTELWERTE DES ZUCKERGEHALTES NACH REBSORTE	
5 AUFTEILUNG DER REBSORTEN NACH ZUCKERGEHALT	7
6 TÄGLICHE EINKELLERUNG, IN % DES MITTLEREN ZUCKERGEHALTES + IN PROZENT DER MENGE	8
7 VERSCHIEDENE ENTWICKLUNGEN	9
✚ EINKELLERUNG : MITTELWERT DER LETZTEN 10 JAHRE	9
✚ ZUCKERGEHALT : MITTELWERT DER LETZTEN 10 JAHRE.....	9
✚ M ITTELWERTE DES LETZTEN JAHRZEHNTEES VERSCHIEDENER REBSORTEN.....	10
✚ MENGENMÄSSIGE ENTWICKLUNG DER WICHTIGSTEN REBSORTEN VON 1975 BIS 2014.....	11
✚ ENTWICKLUNG DER ROT- UND WEISSWEINE VON 1952 BIS 2014.....	12
✚ GRAPHISCHE DARSTELLUNG DER PROZENTUALEN VERTEILUNG DER WICHTIGSTEN REBSORTEN IM JAHR 2014.....	12
✚ QUANTITATIVE ENTWICKLUNG DER REBSORTEN ZWISCHEN 2000 UND 2014	13
✚ QUALITATIVE ENTWICKLUNG DER WICHTIGSTEN REBSORTEN ZWISCHEN 1975 UND 2014.....	14
✚ ENTWICKLUNG DES ANTEILS DER SELBSTEINKELLERER ZWISCHEN 1965 UND 2014 ..	15
8 FLÄCHE IN HEKTAREN UND DIE EINGEKELLERTE MENGE IN LITER PRO GEMEINDE	16
9 MENGE UND MITTELWERTE DES ZUCKERGEHALTES NACH GEMEINDE UND REBSORTE.....	17
10 FLÄCHE NACH REBSORTE – SITUATION : WEINERTE 2013... ..	49
11 GRAPHISCHE DARSTELLUNG DER REBBAUPFLANZUNG IM WALLIS 2013	50



7. Januar 2015

Weinernte 2014: Unter der Sonne des Altweibersommers

(IVS). - Die günstigen klimatischen Bedingungen während der Traubenreife und der Ernte sowie das sorgfältige Aussortieren durch die Winzer lassen auf einen qualitativ guten Jahrgang schliessen. 2014 wurden insgesamt 43,4 Millionen Kilogramm Trauben eingekellert.

Die offizielle Weinernte begann am 26. September 2014. Während der Weinlese herrschten wettermässig beste Bedingungen; es war sehr trocken und sonnig.

Zuvor hatte der launische Sommer den Winzern konstant viel Aufmerksamkeit abverlangt, um das Aufkeimen von Krankheiten, wie dem echten Mehltau, effizient zu bekämpfen und eine qualitative Ernte zu sichern. Die Wetterbedingungen im September und im Oktober waren dann für die Traubenreife optimal und begünstigten eine gute Zuckereinlagerung. Dank den kühlen Nächten konnte das gesamte Aromapotenzial der Trauben bewahrt werden.

Während der Ernte sortierten die Winzer direkt vor Ort das Lesegut der anfälligen Rebstöcke aus, was sehr arbeitsaufwändig war. Die auf einigen Parzellen festgestellten Schäden sind hauptsächlich auf die Niederschläge während des Sommers zurückzuführen. Diese Weinernte war zudem von der Präsenz des Schädlings «Drosophila Suzuki» gezeichnet.

Zuckergehalte leicht unter dem Durchschnittswert

Die natürlichen Zuckergehalte der Weinernte 2014 liegen leicht unter dem Durchschnittswert der letzten 10 Jahre. Für die Hauptrebsorten wurden folgende Grade gemessen: Chasselas 78.2 °Oe (79.4 °Oe), Pinot Noir 92.2°Oe (94.6°Oe) und Gamay 89.2°Oe (91.0 °Oe).

43,3 Millionen Kilogramm Trauben eingekellert

Mit 43,4 Millionen Kilogramm liegt 2014 die Ernte 11.5 % unter dem Durchschnittswert der letzten 10 Jahre. Trotzdem ist diese leicht höher als jene von 2013, welche als die geringste Ernte der letzten 50 Jahre bezeichnet werden muss. Insgesamt wurden 26,1 Millionen Kilogramm rote Trauben (60 %) und 17,3 Millionen Kilogramm weisse Trauben (40 %) eingekellert.

Ein verheissungsvoller Jahrgang 2014

Die ersten Degustationen verheissen einen qualitativ guten Jahrgang. Dank dem Aussortieren im Rebberg wurden Trauben von guter Qualität eingekellert. Die Weine weisen eine ausgeprägte Typizität mit ausgewogenen Strukturen und feinen Aromen auf.

Die Weissweine sind fruchtig, frisch und ausgeglichen. Die typischen Charakterzüge der Petite Arvine kommen im Jahrgang 2014 besonders zur

Geltung. Die Rotweine präsentieren sich farblich intensiv und tiefgründig mit Tönen von rubinrot bis purpurviolett. Das Bouquet ist ausdrucksvoll mit Noten von roten und schwarzen Früchten und einem Hauch Gewürzen. Im Gaumen ergibt sich eine Konzentration von Früchten, verstärkten seidigen Tanninen sowie einem lebendigen Abgang.

Kontaktpersonen: Dr. Elmar Pfammatter, Kantonschemiker und Chef der Dienststelle für Verbraucherschutz und Veterinärwesen,
Tel. 027 606 49 55

Pierre-André Roduit, Chef des Kantonalen Weinbauamtes,
Tel. 027 606 76 45

Der Weinerntebericht 2014 ist aufgeschaltet unter: www.vs.ch/DVSV > Informationen Verbraucherschutz «Publikationen, Gesetzgebung und Links», «Studien und Berichte».

Weinerte 2014

	TOTAL IN KG	
	WEISS	ROT
Handel	13'581'054	20'824'183
Selbsteinkellerer	3'707'443	5'260'487
Total in kg	17'288'497	26'084'670
Total Weinernte in kg	43'373'167	
Inbegriffen ausserkantonale in kg Weiss und Rot	58'613	208'996

	TOTAL EN LITRES	
	WEISS	ROT
Handel	10'864'843	16'659'346
Selbsteinkellerer	2'965'954	4'208'390
Total in Liter	13'830'798	20'867'736
Total Weinernte in Liter	34'698'534	
Inbegriffen ausserkantonale in Lt Weiss und Rot	46'890	167'197

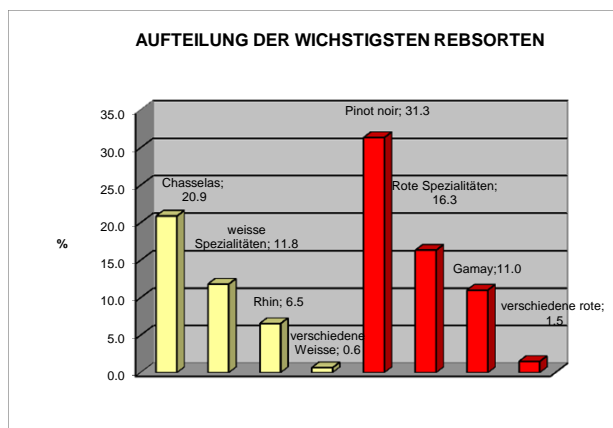
MENGE DER SONDIERUNGEN :	60'208
---------------------------------	---------------

Anzahl der kontrollierten Weinhändler :	83
Anzahl der kontrollierten Selbsteinkellerer :	390
Anzahl der Kontrolleure :	7

AUFTEILUNG NACH REBSORTEN

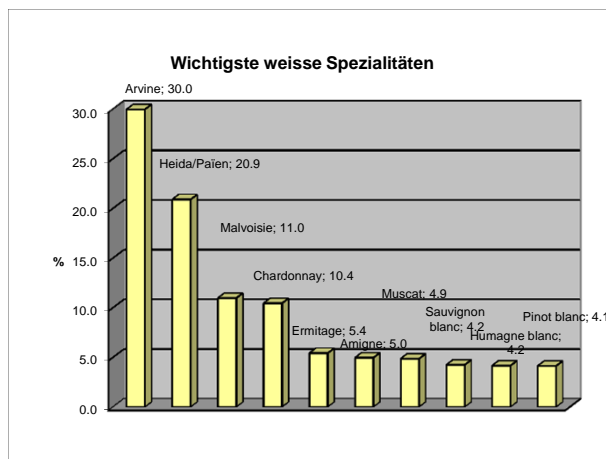
Aufteilung der wichtigsten Rebsorten

WEISSE UND ROTE SORTEN	%	KILOS
Chasselas	20.9	9'051'029
Weisse Spezialitäten	11.8	5'120'811
Rhin	6.5	2'837'709
Verschiedene Weisse	0.6	277'491
Weisser Traubensaft	0.0	1'457
<hr/>		
Pinot noir	31.3	13'587'426
Rote Spezialitäten	16.3	7'076'380
Gamay	11.0	4'774'832
Verschiedene Rote	1.5	646'032
Roter Traubensaft	0.0	0
<hr/>		
Total	100.0	43'373'167



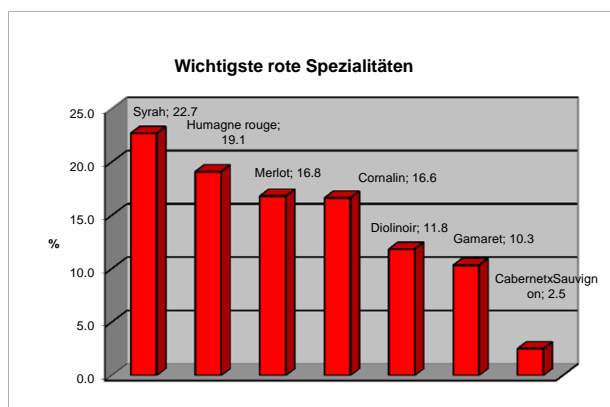
Wichtigste weisse Spezialitäten

WEISSE SORTEN	%	KILOS
Arvine	30.0	1'534'163
Heida/Paien	20.9	1'069'864
Malvoisie	11.0	561'526
Chardonnay	10.4	534'581
Ermitage	5.4	277'194
Amigne	5.0	253'863
Muscat	4.9	248'643
Sauvignon blanc	4.2	217'060
Humagne blanc	4.2	212'647
Pinot blanc	4.1	211'270
<hr/>		
Total	100.0	5'120'811



Wichtigste rote Spezialitäten

ROTE SORTEN	%	KILOS
Syrah	22.7	1'606'757
Humagne rouge	19.1	1'352'323
Merlot	16.8	1'190'878
Cornalin	16.6	1'178'112
Diolinoir	11.8	838'475
Gamaret	10.3	731'259
CabernetxSauvignon	2.5	178'576
<hr/>		
Total	100.0	7'076'380



MENGE UND MITTELWERTE DES ZUCKERGEHALTES NACH WALLISER
REBSORTEN

WEISSE REBSORTEN	KG	LITER	% BRIX MITTELWERT	OECHSLE MITTELWERT
Chasselas	9'051'029	7'240'823	18.92	78.2
Rhin / Sylvaner	2'837'709	2'270'167	22.03	92.1
Arvine	1'534'163	1'227'330	22.94	96.2
Heida/Païen	1'069'864	855'891	23.13	97.1
Malvoisie	561'526	449'221	23.71	99.8
Chardonnay	534'581	427'665	22.08	92.3
Ermitage	277'194	221'755	24.56	103.6
Amigne	253'863	203'090	24.37	102.8
Muscat	248'643	198'914	19.69	81.6
Sauvignon blanc	217'060	173'648	21.75	90.8
Humagne blanc	212'647	170'118	20.58	85.6
Pinot blanc	211'270	169'016	22.44	94.0
Viognier	70'864	56'691	22.22	92.9
Müller-Thurgau	56'137	44'910	20.69	86.1
Gewürztraminer	37'478	29'982	23.81	100.2
Roussanne	24'298	19'438	23.60	99.2
Rèze	15'885	12'708	21.58	90.1
Riesling	15'470	12'376	21.99	91.9
Chenin blanc	10'684	8'547	23.69	99.6
Lafnetscha	10'002	8'002	21.62	90.3
Andere Weisse	6'282	5'026	21.58	90.1
Sémillon	5'970	4'776	21.24	88.5
Altesse	5'459	4'367	24.01	101.1
Aligoté	4'922	3'938	21.23	88.5
Charmont	4'019	3'215	21.65	90.4
Doral	2'376	1'901	23.45	98.6
Himbertscha	1'904	1'523	17.37	71.4
Bianca	1'754	1'403	22.24	93.1
Johanniter (P à 1)	1'724	1'379	22.55	94.5
Weisser Traubensaft	1'457	1'166	17.67	72.7
Gouais	1'171	937	19.43	80.5
Solaris	1'092	874	28.60	122.5
TOTAL	17'288'497	13'830'798		
ROTE REBSORTEN	KG	LITER	% BRIX MITTELWERT	OECHSLE MITTELWERT
Pinot noir	13'587'426	10'869'941	22.05	92.2
Gamay	4'774'832	3'819'866	21.39	89.2
Syrah	1'606'757	1'285'406	21.58	90.1
Humagne rouge	1'352'323	1'081'858	21.39	89.2
Merlot	1'190'878	952'702	22.61	94.7
Cornalin	1'178'112	942'490	21.99	91.9
Diolinoir	838'475	670'780	22.57	94.5
Gamaret	731'259	585'007	22.27	93.2
CabernetxSauvignon	178'576	142'861	22.18	92.8
Cabernet franc	177'350	141'880	22.67	95.0
Ancelotta	153'673	122'938	23.00	96.5
Garanoir	128'874	103'099	21.66	90.4
Carminoir	61'305	49'044	22.32	93.4
Galotta	54'083	43'266	23.20	97.4
Andere Rote	51'314	41'051	22.88	95.9
Durize	14'555	11'644	22.58	94.6
Regent	2'551	2'041	22.71	95.2
Nebbiolo	2'004	1'603	23.72	99.8
Leon Millot	167	134	21.73	90.8
Eyholzer Roter	156	125	20.00	83.0
TOTAL	26'084'670	20'867'736		
Inbegriffen in diesen Zahlen :	KG	LITER		
Goron	215'278	172'222		
Chasselas romand	2'415	1'932		
Weisse Rebsorten Zweite Kategorie (inbegriffen Chasselas)	30'928	24'742		
Weisswein	-	-		
Rotwein	377	302		

MENGE UND MITTELWERTE DES ZUCKERGEHALTES NACH WALLISER REBSORTEN

% Brix	° Oechsle	Chasselas	Rhin/ Sylvaner	Pinot noir	Syrah	Arvine	Gamay	Humagne rouge
		%	%	%	%	%	%	%
< 17.0	69.8	0.012		0.003				
17.0	69.8	0.015						
17.2	70.7	1.257			0.065		0.033	
17.4	71.5	1.444	0.004	0.007	0.077		0.030	
17.6	72.4	1.955					0.057	
17.8	73.3	3.200					0.052	
18.0	74.2	6.143	0.004	0.000		0.100	0.048	
18.2	75.0	12.535	0.019	0.017		0.047	0.120	
18.4	75.9	9.536		0.002			0.059	
18.6	76.8	8.343		0.003			0.114	
18.8	77.7	8.838	0.010	0.029			0.150	
19.0	78.6	9.796	0.010	0.013			0.436	
19.2	79.4	7.131	0.054	0.020			0.369	
19.4	80.3	7.203	0.021	0.091			0.448	
19.6	81.2	4.702	0.024	0.125			0.302	
19.8	82.1	4.412	0.111	0.092		0.025	0.264	
20.0	83.0	3.884	0.063	1.366	5.720		4.866	4.701
20.2	83.9	2.929		1.381	4.481		4.649	6.596
20.4	84.8	2.481	0.019	2.135	4.835	0.050	4.987	5.206
20.6	85.7	1.627	5.517	2.152	6.979	2.992	6.558	4.791
20.8	86.6	0.996	6.565	6.656	10.864	5.987	6.748	9.975
21.0	87.5	0.670	8.272	6.332	7.248	3.507	9.505	9.317
21.2	88.4	0.192	6.722	5.136	5.862	2.858	7.342	8.777
21.4	89.3	0.218	7.921	4.631	3.414	2.774	7.001	6.618
21.6	90.2	0.230	7.855	5.742	7.598	3.535	7.273	11.061
21.8	91.1	0.104	7.527	6.842	5.253	3.306	6.247	6.714
22.0	92.0	0.024	10.271	9.275	7.633	4.114	9.479	8.852
22.2	92.9	0.012	6.401	7.875	6.632	3.861	6.439	4.798
22.4	93.8	0.014	6.324	7.486	5.046	4.403	5.413	3.236
22.6	94.7	0.015	6.495	7.177	4.104	4.455	3.456	2.748
22.8	95.6	0.024	5.544	5.844	3.489	7.066	3.375	2.350
23.0	96.5	0.022	3.829	6.029	4.482	4.901	1.752	1.040
23.2	97.4	0.005	2.544	3.089	1.512	4.870	0.834	0.576
23.4	98.3		1.936	2.840	1.030	6.602	0.632	0.405
23.6	99.2		0.860	1.928	0.946	4.570	0.308	0.467
23.8	100.2		0.827	1.827	0.783	4.941	0.238	0.479
24.0	101.1		0.760	1.383	0.230	5.498	0.100	0.412
24.2	102.0		0.432	0.786	0.164	4.797	0.059	0.096
24.4	102.9		0.463	0.563	0.562	3.035	0.119	0.239
24.6	103.8		0.283	0.330	0.025	2.702	0.030	0.288
24.8	104.7	0.001	0.248	0.252	0.059	1.501	0.048	0.014
25.0	105.7		0.116	0.215	0.044	1.916	0.035	
25.2	106.6		0.099	0.030		0.823	0.000	
25.4	107.5		0.038	0.050	0.115	1.152	0.014	
25.6	108.4		0.026	0.028		0.955	0.004	0.189
25.8	109.4		0.111	0.039		0.432	0.001	
26.0	110.3		0.071	0.046	0.002	0.796		
26.2	111.2	0.001		0.036		0.416		
26.4	112.2		0.025	0.040	0.015	0.245		
26.6	113.1		0.039			0.048		
26.8	114.0		0.173	0.014	0.049	0.156		0.056
27.0	115.0	0.002	0.017	0.001		0.064		
27.2	115.9	0.027				0.079		
27.4	116.8		0.067			0.043		
27.6	117.8		0.021		0.508		0.004	
27.8	118.7		0.017	0.009				
28.0	119.7		0.134	0.003		0.060		
28.2	120.6		0.148	0.002		0.042		
28.4	121.6		0.141			0.021		
28.6	122.5		0.073			0.003		
28.8	123.5			0.006				
29.0	124.3		0.108	0.006		0.021		
29.2	125.2		0.126	0.013				
29.4	126.2		0.021					
29.6	127.2		0.053					
29.8	128.1		0.049					
30.0			0.051			0.091		
> 30	129.1		0.341	0.003	0.174	0.143		
Total		100%	100%	100%	100%	100%	100%	100%

VERSCHIEDENE ENTWICKLUNGEN

TOTAL EINKELLERUNGEN IN LITER

Jahr	Weisse	Rote	Total Einkellerung
2005	15'535'780	22'153'442	37'689'222
2006	16'139'840	24'745'509	40'885'349
2007	16'097'522	23'410'435	39'507'957
2008	15'988'610	25'269'614	41'258'224
2009	18'111'499	27'169'111	45'280'610
2010	16'210'818	23'098'276	39'309'094
2011	17'337'093	25'948'567	43'285'659
2012	15'882'943	21'821'823	37'704'766
2013	14'033'777	18'611'120	32'644'896
2014	13'830'798	20'867'736	34'698'534
Mittelwert	15'916'868	23'309'563	39'226'431

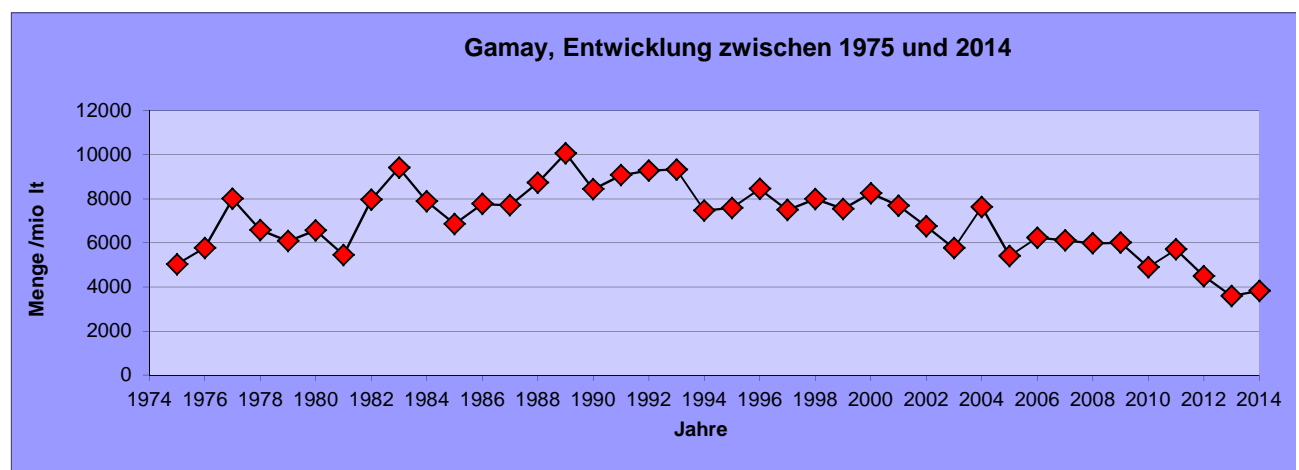
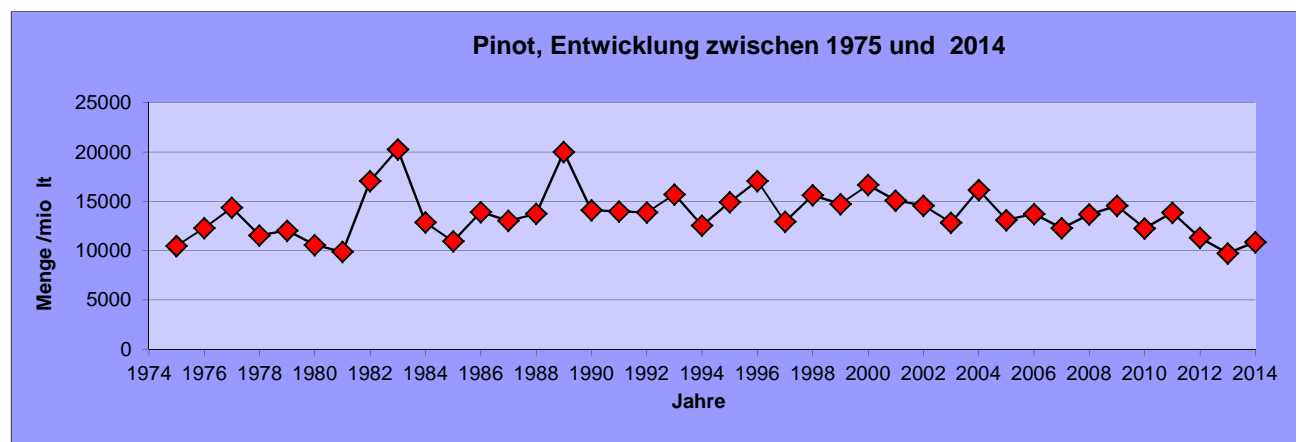
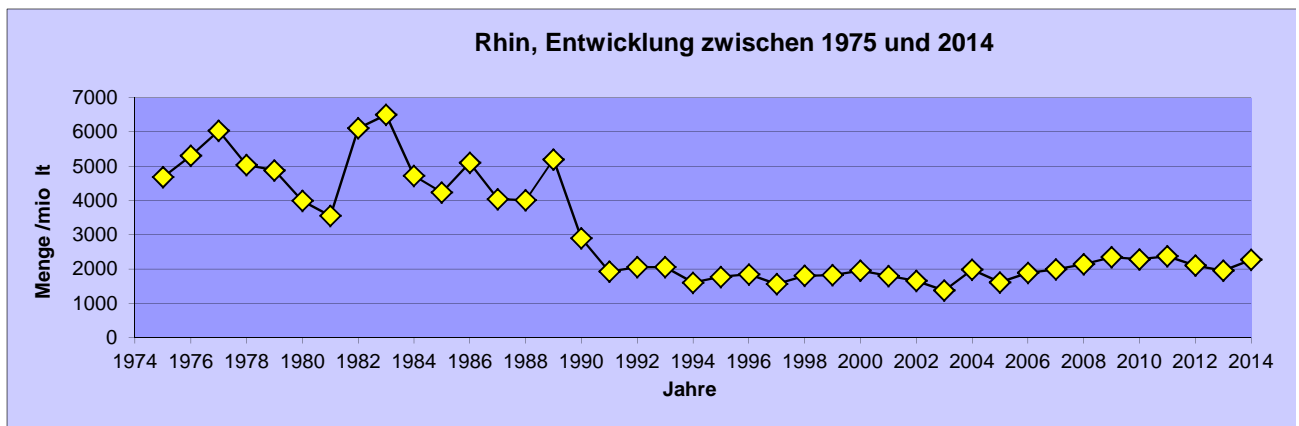
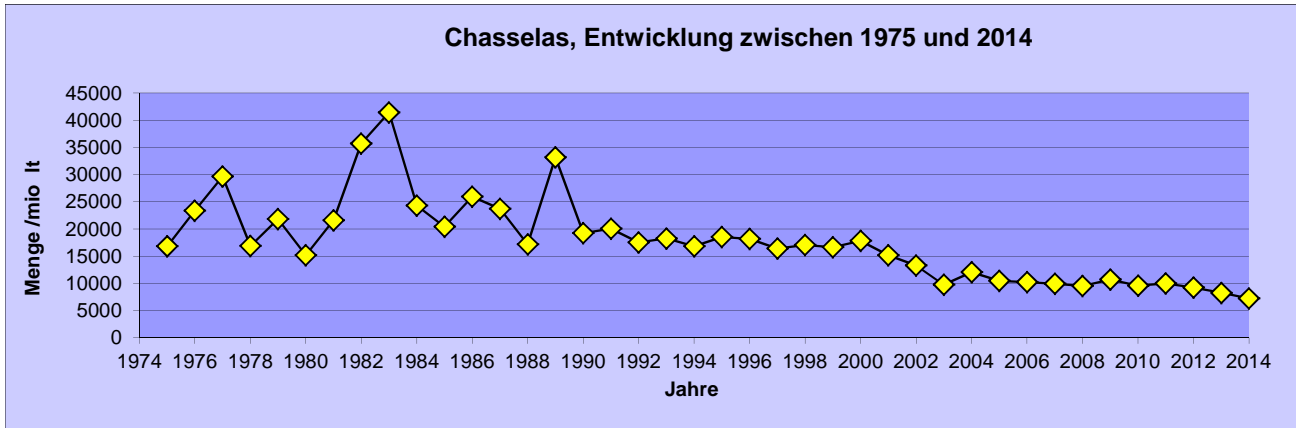
MITTELWERTE IN % BRIX

Jahr	Chasselas	Rhin	Pinot	Gamay
2005	19.1	22.9	22.5	21.9
2006	19.6	23.0	22.5	21.4
2007	18.8	22.2	22.6	21.4
2008	18.9	22.6	22.5	21.6
2009	19.5	22.5	22.8	22.4
2010	19.8	22.9	23.1	22.2
2011	19.6	22.3	22.5	21.9
2012	18.7	22.0	22.5	21.9
2013	18.9	22.2	22.4	21.7
2014	18.9	22.0	22.1	21.4
Mittelwert	19.2	22.5	22.5	21.8

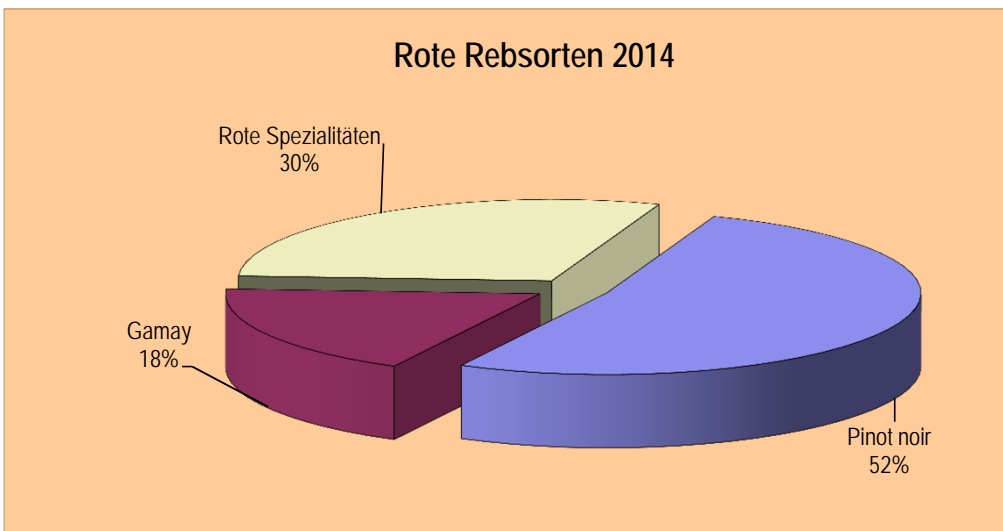
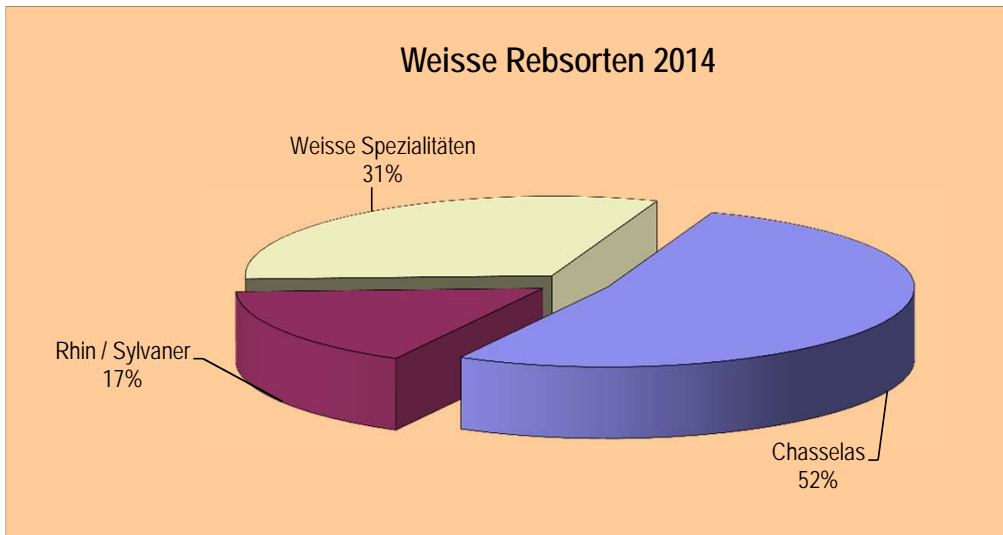
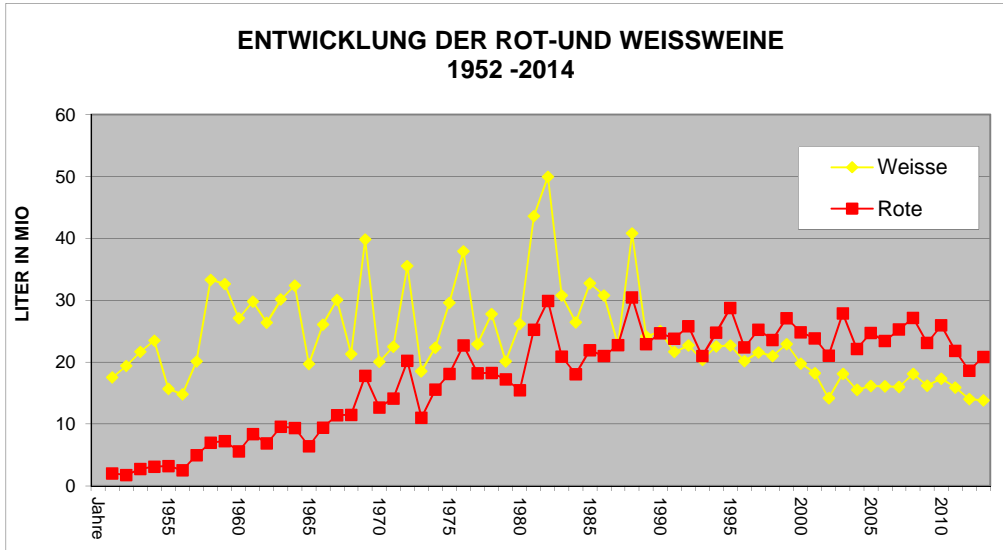
**MITTELWERTE DES LETZTEN JAHRZEHNTEES DER
VERSCHIEDENEN REBSORTEN**

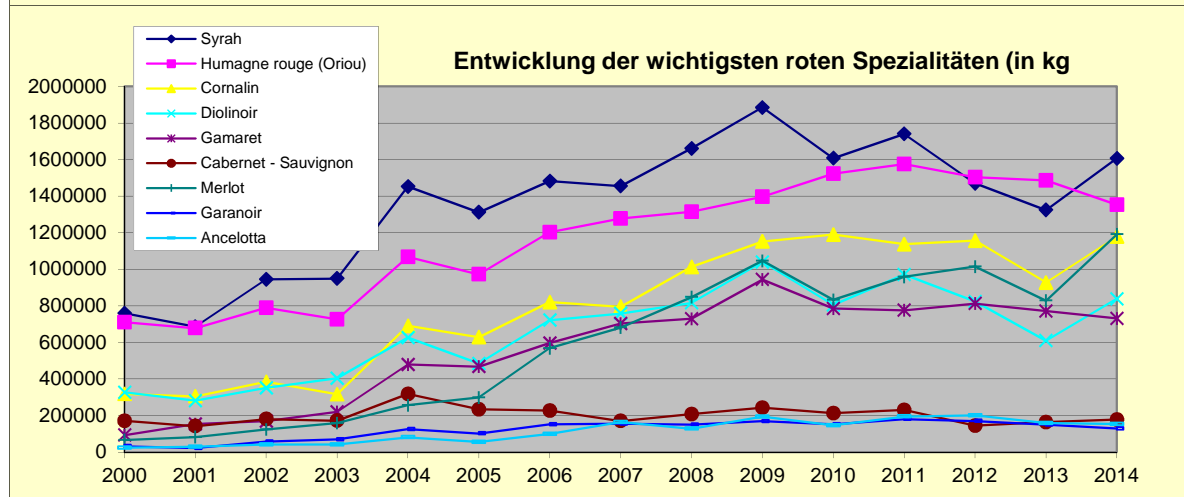
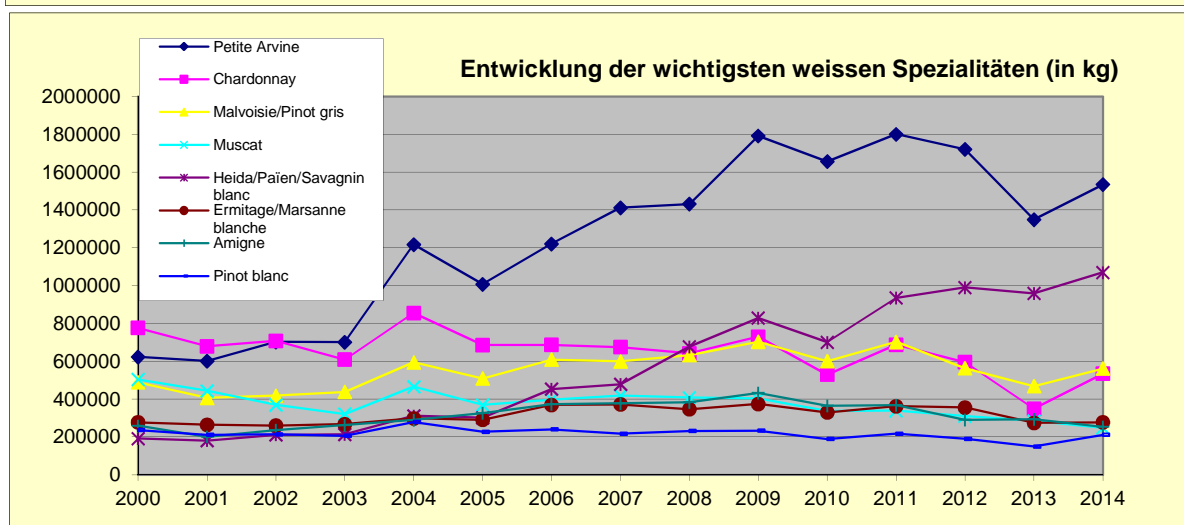
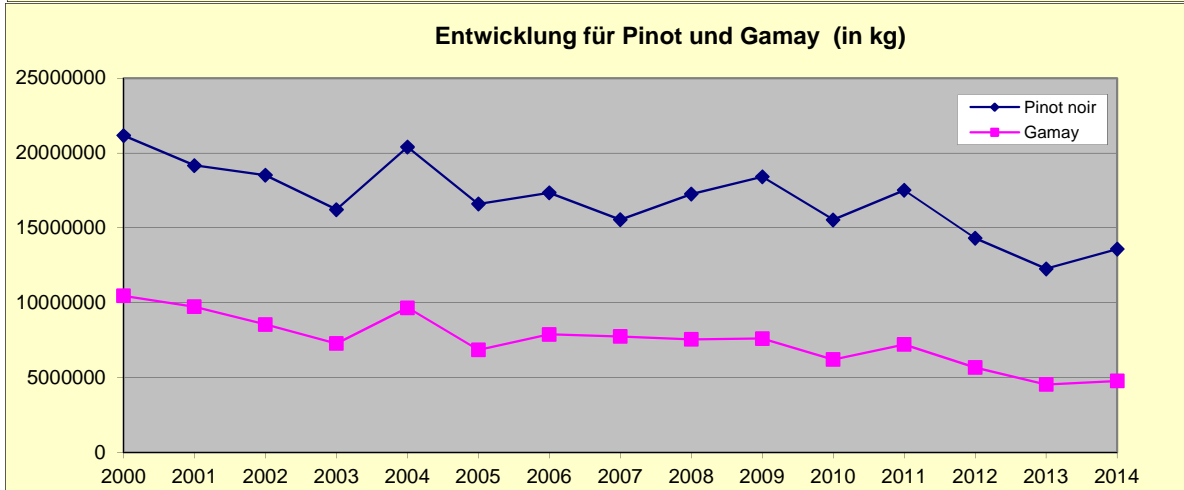
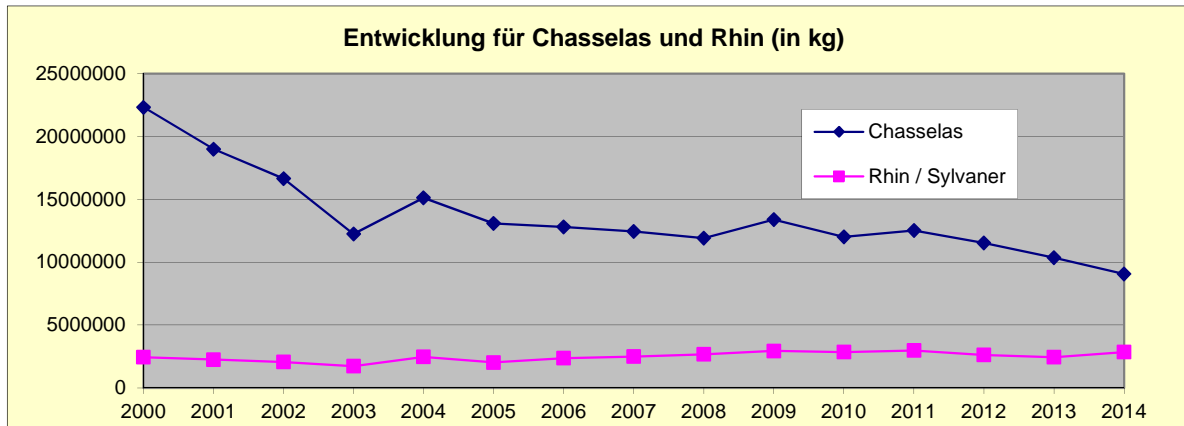
Rebsorte	Kg	Liter
Chasselas	11'906'346	9'525'077
Rhin / Sylvaner	2'619'722	2'095'778
Arvine	1'492'326	1'193'861
Heida/Païen	739'673	591'738
Chardonnay	611'479	489'183
Malvoisie	595'093	476'074
Muscat	351'727	281'382
Amigne	346'781	277'424
Ermitage	335'419	268'336
Humagne blanc	231'198	184'958
Pinot blanc	210'751	168'601
Sauvignon blanc	174'936	139'949
Pinot noir	15'837'787	12'670'229
Gamay	6'606'032	5'284'826
Syrah	1'554'027	1'243'222
Humagne rouge (Oriou)	1'359'782	1'087'825
Cornalin	999'726	799'781
Merlot	826'622	661'297
Diolinoir	786'529	629'223
Gamaret	731'802	585'442
Cabernet - Sauvignon	201'369	161'095

MENGENMÄSSIGE ENTWICKLUNG DER WICHTIGSTEN REBSORTEN VON 1975 BIS 2014

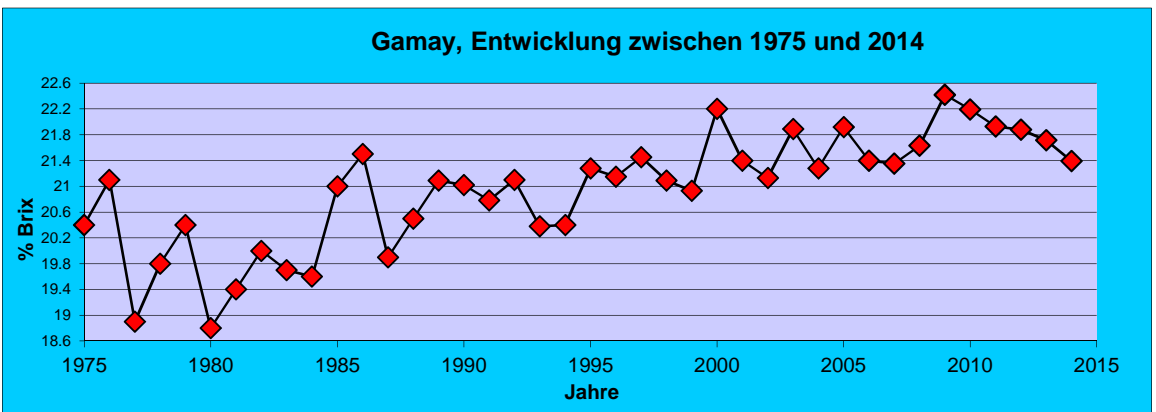
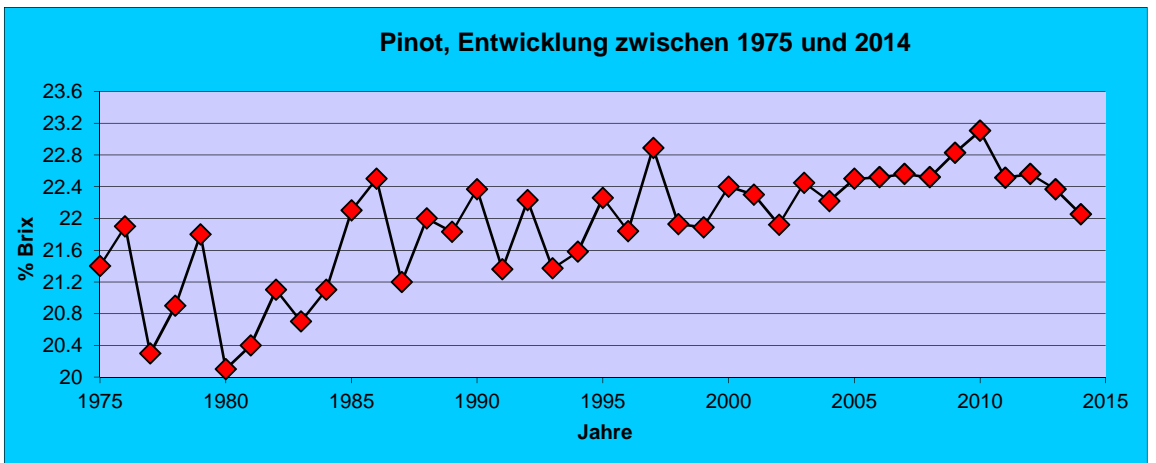
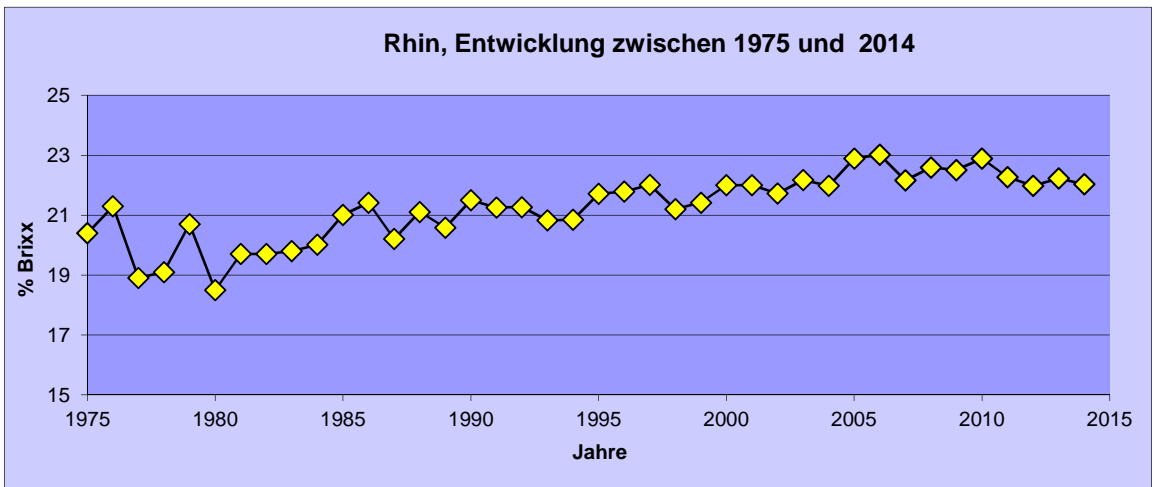
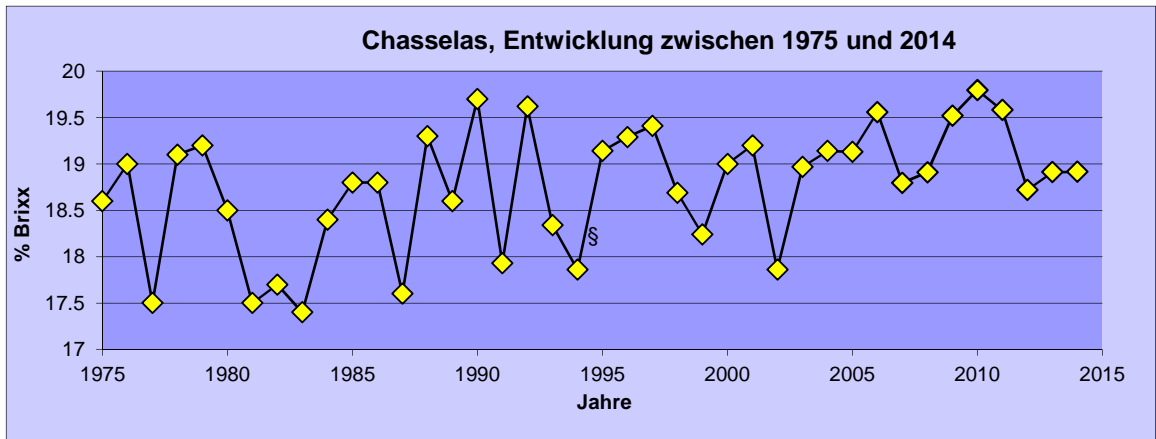


ENTWICKLUNG DER ROT- UND WEISSWEINE VON 1952 BIS 2014

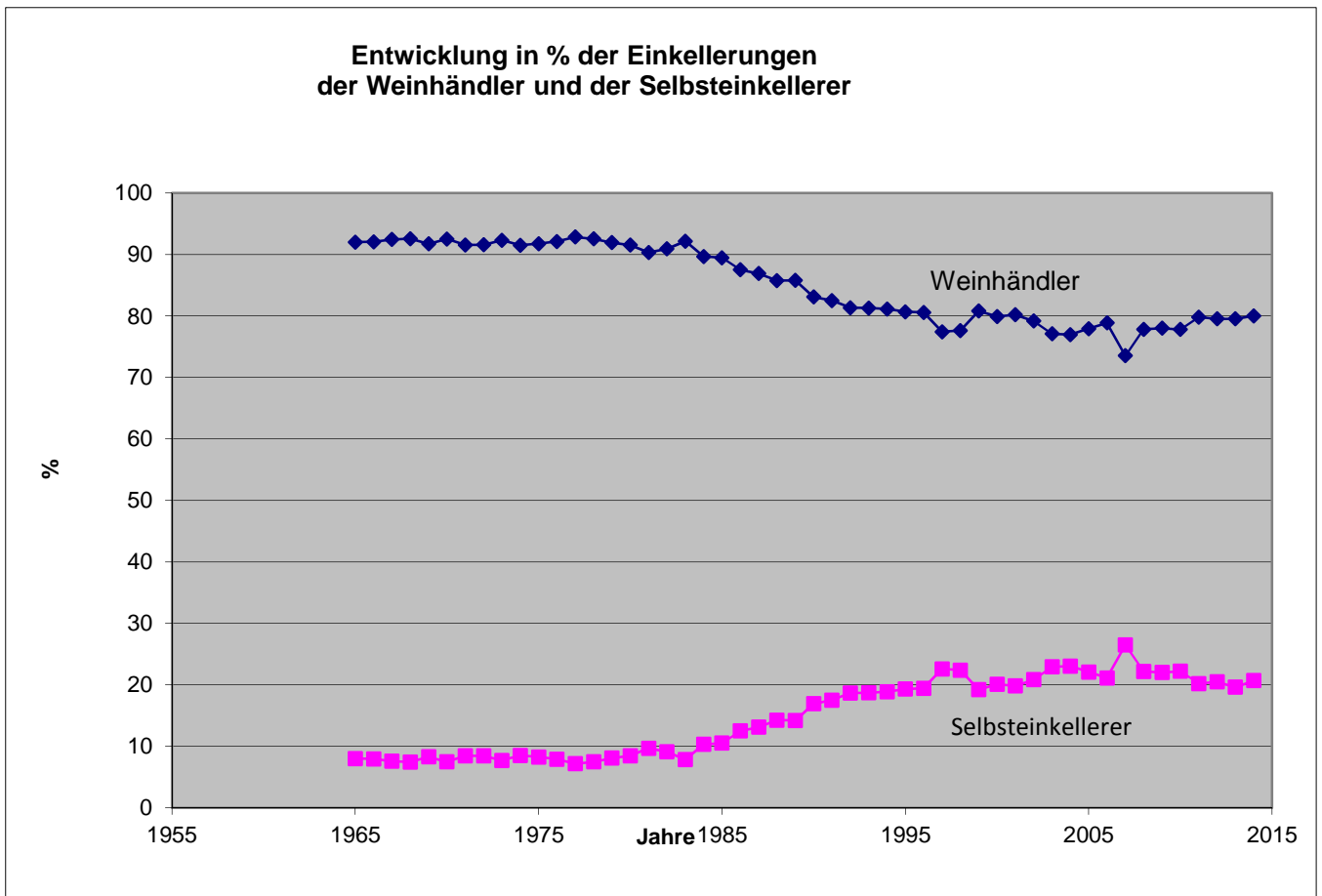




QUALITATIVE ENTWICKLUNG DER WICHTIGSTEN REBSORTEN ZWISCHEN 1975 UND 2014



ENTWICKLUNG DES ANTEILS DER SELBSTEINKELLERER ZWISCHEN 1965 UND 2014



FLÄCHE IN HEKTAREN
UND DIE EINGEKELLERTE MENGE IN LITER PRO GEMEINDE

Gemeinde	Menge 2013	Fläche 2012 *
Agarn	30'432	4.5
Ardon	1'205'142	158.8
Ausserberg	4'361	2.0
Ayent	980'358	153.5
Baltschieder	1'373	0.2
Bovernier	70'266	16.4
Brig-Flis	4'332	1.9
Chalais	540'546	75.8
Chamoson	3'444'589	414.0
Charrat	574'359	88.6
Chermignon	508'550	68.0
Chippis	7'416	1.8
Collombey-Muraz	6'338	1.3
Collonges	24'825	5.1
Conthey	2'652'645	346.5
Dorénaz	21'169	6.0
Eggerberg	1'881	1.0
Embd	386	0.3
Ergisch	19'855	3.6
Evionnaz	13'562	1.4
Fully	2'183'754	322.7
Gampel-Bratsch	90'077	15.1
Grimisuat	791'131	112.5
Grône	342'789	53.9
Lalden	7'763	1.9
Lens	851'883	123.8
Leuk	412'534	63.5
Leytron	1'853'368	250.5
Martigny	218'478	30.1
Martigny-Combe	412'126	82.2
Miège	665'267	98.5
Montana	312'157	48.9
Monthey	10'611	2.3
Mont-Noble	134'790	18.3
Nendaz	33'547	8.4
Niedergesteln	11'846	2.3
Port-Valais	74'373	17.8
Randogne	572'358	88.8
Raron	120'588	29.1
Riddes	482'093	64.3
Saillon	1'417'635	184.8
Saint-Léonard	723'446	86.7
Saint-Maurice	18'503	4.7
Saigesch	1'457'214	194.3
Salins (fusioniert mit Sion in 2013)		2.9
Savièse	2'090'014	281.9
Saxon	1'187'494	165.0
Sierre	1'874'437	268.5
Sion	2'711'573	405.2
Stalden (VS)	52'086	14.4
Staldenried	12'837	2.9
Steg-Hohtenn	15'539	4.2
Troistorrens	2'302	0.8
Turtmann	14'672	2.5
Varen	796'284	120.0
Venthône	561'762	95.3
Vernayaz	2'409	0.5
Vétroz	1'231'858	164.1
Vex	10'318	2.1
Veyras	437'293	71.4
Vionnaz	18'437	8.5
Visp	53'244	13.6
Visperterminen	228'446	40.1
Vollèges	19'322	6.9
Vouvry	52'169	9.7
Zeneggen	15'325	5.0
TOTAL (66 Gemeinden)	34'698'534	4941.2

*die Daten für 2014 sind noch nicht verfügbar

MENGE UND MITTELWERTE DES ZUCKERGEHALTES NACH GEMEINDE UND REBSORTE

Agarn (Weinbaufläche : 4.5 ha)				
Rebsorten	in KG	in Liter	mittlere % Brix	mittlere Oechslegehalt
Pinot noir	18517	14814	22.16	92.7
Chasselas	10720	8576	17.74	73.0
Rhin / Sylvaner	4865	3892	20.75	86.3
Gamaret	2632	2106	21.80	91.1
Humagne rouge	484	387	21.60	90.2
Muscat	474	379	19.00	78.6
Gamay	252	202	21.80	91.1
Autres rouges	96	77	20.40	84.8
Total	38'040	30'432		

Ardon (Weinbaufläche : 158.8 ha)				
Rebsorten	in KG	in Liter	mittlere % Brix	mittlere Oechslegehalt
Pinot noir	296986	237589	21.74	90.8
Rhin / Sylvaner	265411	212329	21.42	89.4
Gamay	210024	168019	21.16	88.2
Chasselas	172722	138178	18.83	77.8
Arvine	101273	81018	22.21	92.9
Humagne rouge	97447	77958	21.16	88.2
Syrah	81420	65136	20.93	87.1
Merlot	62124	49699	22.09	92.4
Gamaret	41860	33488	21.78	91.0
Cornalin	29962	23970	22.06	92.2
Diolinoir	27075	21660	21.86	91.4
Heida/Païen	23595	18876	22.58	94.6
Pinot blanc	19216	15373	21.65	90.4
Humagne blanc	14336	11469	20.58	85.6
Ancelotta	10636	8509	22.59	94.6
Malvoisie	10352	8282	25.04	105.8
Muscat	9179	7343	18.18	75.0
Ermitage	8867	7094	24.81	104.8
Chardonnay	6656	5325	21.54	89.9
Galotta	2840	2272	22.17	92.7
Gewürztraminer	2491	1993	22.20	92.9
Viognier	2080	1664	23.80	100.2
Riesling	2066	1653	22.39	93.7
CabernetxSauvignon	1469	1175	23.56	99.1
Garanoir	1291	1033	21.43	89.4
Chenin blanc	1220	976	23.40	98.3
Cabernet franc	1001	801	23.10	97.0
Carminoir	935	748	23.45	98.6
Autres rouges	800	640	23.00	96.5
Sauvignon blanc	444	355	20.60	85.7
Amigne	399	319	24.32	102.5
Roussanne	251	201	21.20	88.4
Total	1'506'428	1'205'142		

Ausserberg (Weinbaufläche : 2.0 ha)

Rebsorten	in KG	in Liter	mittlere % Brix	mittlere Oechslegehalt
Chasselas	1317	1054	19.27	79.8
Pinot noir	1286	1029	22.54	94.4
Humagne rouge	910	728	21.87	91.4
Müller-Thurgau	538	430	21.22	88.4
Muscat	282	226	20.19	83.9
Regent	267	214	22.17	92.7
Syrah	237	190	20.20	83.9
Gamay	218	174	24.20	102.0
Malvoisie	136	109	22.80	95.6
Rhin / Sylvaner	110	88	21.20	88.4
Diolinoir	90	72	23.80	100.2
Arvine	60	48	23.00	96.5
Total	5'451	4'361		

Ayent (Weinbaufläche : 153.5 ha)

Rebsorten	in KG	in Liter	mittlere % Brix	mittlere Oechslegehalt
Pinot noir	439394	351515	21.61	90.2
Chasselas	320180	256144	18.82	77.7
Gamay	154464	123571	21.44	89.4
Rhin / Sylvaner	69448	55558	21.83	91.2
Heida/Païen	33730	26984	22.94	96.2
Syrah	28707	22966	21.68	90.5
Merlot	22660	18128	22.85	95.8
Diolinoir	19382	15506	22.27	93.2
Arvine	18369	14695	23.02	96.6
Humagne rouge	17559	14047	21.21	88.4
Chardonnay	16762	13410	22.07	92.3
Gamaret	14885	11908	22.21	92.9
Pinot blanc	14273	11418	22.23	93.0
Malvoisie	12108	9686	23.56	99.1
Cornalin	10411	8329	21.27	88.7
Muscat	9514	7611	19.59	81.2
Sauvignon blanc	6466	5173	21.86	91.3
Amigne	5953	4762	23.85	100.4
Cabernet franc	3018	2414	22.72	95.2
Humagne blanc	2012	1610	19.76	81.9
Ancelotta	1507	1206	22.96	96.3
CabernetxSauvignon	1089	871	21.90	91.5
Garanoir	961	769	21.78	91.0
Ermitage	590	472	23.40	98.3
Autres blancs	561	449	21.60	90.2
Carminoir	477	382	22.82	95.7
Viognier	420	336	24.00	101.1
Müller-Thurgau	387	310	19.51	80.8
Sémillon	160	128	22.00	92.0
Total	1'225'447	980'358		

Baltschieder (Weinbaufläche : 0.2 ha)

Rebsorten	in KG	in Liter	mittlere % Brix	mittlere Oechslegehalt
Pinot noir	822	658	23.40	98.3
Chasselas	718	574	19.67	81.5
Rhin / Sylvaner	176	141	21.93	91.6
Total	1'716	1'373		

Bovernier (Weinbaufläche : 16.4 ha)

Rebsorten	in KG	in Liter	mittlere % Brix	mittlere Oechslegehalt
Gamay	61899	49519	21.61	90.2
Chasselas	14848	11878	18.00	74.1
Pinot noir	4370	3496	21.46	89.5
Garanoir	2544	2035	21.18	88.3
Gamaret	2007	1606	21.89	91.5
Chardonnay	577	462	23.21	97.5
Malvoisie	494	395	22.80	95.6
Rhin / Sylvaner	352	282	24.60	103.8
Aligoté	299	239	20.60	85.7
Arvine	282	226	23.20	97.4
Heida/Païen	160	128	22.20	92.9
Total	87'832	70'266		

Brig-Glis (Weinbaufläche : 1.9 ha)

Rebsorten	in KG	in Liter	mittlere % Brix	mittlere Oechslegehalt
Pinot noir	1441	1153	22.68	95.0
Lafnetscha	1409	1127	21.09	87.9
Rhin / Sylvaner	1014	811	21.93	91.7
Chasselas	584	467	18.44	76.1
Müller-Thurgau	488	390	18.79	77.6
Muscat	172	138	19.80	82.1
Gamay	119	95	22.00	92.0
Malvoisie	92	74	22.80	95.6
Heida/Païen	77	62	23.40	98.3
Syrah	19	15	20.20	83.9
Total	5'415	4'332		

Chalais (Weinbaufläche : 75.8 ha)

Rebsorten	in KG	in Liter	mittlere % Brix	mittlere Oechslegehalt
Pinot noir	446646	357317	21.73	90.8
Chasselas	74528	59622	18.87	78.0
Gamay	40692	32554	21.91	91.5
Gamaret	26209	20967	22.15	92.7
Chardonnay	16725	13380	21.66	90.4
Sauvignon blanc	14955	11964	21.33	89.0
Heida/Païen	12563	10050	22.67	95.0
Merlot	7315	5852	22.23	93.0
Diolinoir	6633	5306	23.15	97.2
Malvoisie	6254	5003	24.17	101.8
Pinot blanc	6236	4989	21.59	90.1
Humagne rouge	5084	4067	21.36	89.1
Garanoir	2321	1857	21.21	88.4
Muscat	2114	1691	19.12	79.1
Arvine	1727	1382	22.36	93.6
Syrah	1374	1099	21.40	89.3
Rhin / Sylvaner	1186	949	22.60	94.7
Cornalin	1044	835	22.20	92.9
Müller-Thurgau	495	396	20.20	83.9
Johanniter (P à 1)	417	334	22.20	92.9
Galotta	406	325	22.80	95.6
Ancelotta	358	286	21.20	88.4
Humagne blanc	293	234	20.00	83.0
Bianca	108	86	21.40	89.3
Total	675'683	540'546		

Chamoson (Weinbaufläche : 414.0 ha)				
Rebsorten	in KG	in Liter	mittlere % Brix	mittlere Oechslegehalt
Rhin / Sylvaner	980079	784063	21.85	91.3
Pinot noir	769969	615975	21.93	91.6
Gamay	591066	472853	21.49	89.7
Chasselas	519827	415862	18.82	77.8
Syrah	233183	186546	21.35	89.0
Humagne rouge	229352	183482	21.10	87.9
Merlot	203419	162735	22.28	93.2
Arvine	166011	132809	22.57	94.5
Cornalin	104357	83486	21.59	90.1
Heida/Païen	77867	62294	22.90	96.1
Diolinoir	69444	55555	22.64	94.9
Malvoisie	58576	46861	23.47	98.6
Gamaret	50815	40652	22.40	93.8
CabernetxSauvignon	39564	31651	21.92	91.6
Chardonnay	31787	25430	22.30	93.3
Cabernet franc	27806	22245	21.97	91.8
Humagne blanc	21722	17378	20.53	85.4
Muscat	17501	14001	20.02	83.1
Ancelotta	16602	13282	22.98	96.4
Pinot blanc	15254	12203	22.13	92.5
Ermitage	13318	10654	23.76	100.0
Autres rouges	11822	9458	22.92	96.1
Garanoir	11789	9431	21.65	90.4
Sauvignon blanc	11313	9050	22.32	93.4
Galotta	8071	6457	22.63	94.8
Carminoir	6787	5430	21.65	90.4
Viognier	4424	3539	22.27	93.2
Gewürztraminer	3718	2974	24.64	104.0
Chenin blanc	2822	2258	23.75	99.9
Müller-Thurgau	2115	1692	21.83	91.2
Riesling	1862	1490	20.41	84.8
Charmont	1632	1306	21.80	91.1
Roussanne	1118	894	21.43	89.4
Rèze	474	379	20.20	83.9
Aligoté	270	216	21.00	87.5
Total	4'305'736	3'444'589		

Charrat (Weinbaufläche : 88.6 ha)				
Rebsorten	in KG	in Liters	mittlere % Brix	mittlere Oechslegehalt
Pinot noir	500078	400062	21.57	90.0
Gamay	113991	91193	21.24	88.5
Diolinoir	24395	19516	22.55	94.4
Humagne rouge	21270	17016	20.79	86.5
Gamaret	11217	8974	22.36	93.6
Chasselas	10762	8610	18.70	77.2
Chardonnay	9523	7618	21.93	91.7
Cornalin	4548	3638	21.20	88.4
Merlot	4497	3598	22.09	92.4
Syrah	3576	2861	21.60	90.2
Gewürztraminer	3287	2630	23.51	98.8
Viognier	2859	2287	21.60	90.2
Heida/Païen	2154	1723	23.16	97.2
Garanoir	2066	1653	21.40	89.3
Pinot blanc	1446	1157	22.15	92.6
Ancelotta	1254	1003	22.13	92.6
CabernetxSauvignon	411	329	20.40	84.8
Arvine	248	198	25.40	107.5
Muscat	216	173	20.00	83.0
Autres blancs	135	108	20.00	83.0
Galotta	16	13	21.60	90.2
Total	717'949	574'359		

Chermignon (Weinbaufläche : 68.0 ha)				
Rebsorten	in KG	in Liters	mittlere % Brix	mittlere Oechslegehalt
Pinot noir	216821	173457	22.13	92.6
Chasselas	127832	102266	19.14	79.2
Cornalin	45679	36543	21.88	91.4
Rhin / Sylvaner	42776	34221	22.00	92.0
Gamay	41129	32903	22.01	92.0
Malvoisie	34061	27249	23.83	100.3
Diolinoir	30520	24416	22.67	95.0
Heida/Païen	26028	20822	23.33	98.0
Syrah	18171	14537	21.83	91.2
Muscat	9257	7406	18.76	77.5
Arvine	9119	7295	23.20	97.4
Gamaret	5246	4197	23.18	97.3
Ermitage	4771	3817	24.52	103.4
Merlot	4403	3522	23.76	100.0
Humagne rouge	3906	3125	22.10	92.4
Chardonnay	3329	2663	20.99	87.4
Galotta	3120	2496	24.01	101.1
CabernetxSauvignon	2690	2152	24.03	101.2
Pinot blanc	1505	1204	23.66	99.5
Garanoir	1377	1102	21.52	89.8
Carminoir	1242	994	23.11	97.0
Humagne blanc	1035	828	20.60	85.7
Ancelotta	838	670	24.40	102.9
Cabernet franc	727	582	24.20	102.0
Sauvignon blanc	86	69	22.80	95.6
Amigne	20	16	23.00	96.5
Total	635'688	508'550		

Chippis (Weinbaufläche : 1.8 ha)				
Rebsorten	in KG	in Liter	mittlere % Brix	mittlere Oechslegehalt
Heida/Païen	3625	2900	23.65	99.5
Gamaret	1642	1314	23.80	100.2
Gamay	1297	1038	21.13	88.0
Pinot noir	880	704	22.80	95.6
Chardonnay	779	623	21.60	90.2
Humagne rouge	358	286	21.60	90.2
Arvine	274	219	24.40	102.9
Merlot	232	186	21.20	88.4
Amigne	183	146	24.20	102.0
Total	9'270	7'416		

Collombey-Muraz (Weinbaufläche : 1.3 ha)				
Rebsorten	in KG	in Liter	mittlere % Brix	mittlere Oechslegehalt
Gamay	7040	5632	20.79	86.5
Pinot noir	882	706	21.80	91.1
Total	7'922	6'338		

Collonges (Weinbaufläche : 5.1 ha)				
Rebsorten	in KG	in Liter	mittlere % Brix	mittlere Oechslegehalt
Gamay	15604	12483	20.47	85.1
Chasselas	4223	3378	17.81	73.3
Garanoir	3314	2651	20.36	84.6
Gamaret	2535	2028	22.77	95.4
Pinot noir	2363	1890	22.27	93.2
Humagne rouge	1211	969	22.20	92.9
Merlot	825	660	21.69	90.6
Diolinoir	528	422	22.40	93.8
Cornalin	300	240	23.00	96.5
Heida/Païen	128	102	20.80	86.6
Total	31'031	24'825		

Conthey (Weinbaufläche : 346.5 ha)

Rebsorten	in KG	in Liter	mittlere % Brix	mittlere Oechslegehalt
Chasselas	952407	761926	18.77	77.5
Pinot noir	756471	605177	21.65	90.4
Gamay	315980	252784	21.08	87.8
Syrah	181900	145520	21.15	88.2
Merlot	143057	114446	22.62	94.8
Chardonnay	130301	104241	22.09	92.4
Heida/Päien	123169	98535	23.14	97.2
Cornalin	87649	70119	21.76	90.9
Diolinoir	86765	69412	22.42	93.9
Sauvignon blanc	82037	65630	21.94	91.7
Arvine	79412	63530	22.34	93.5
Rhin / Sylvaner	74713	59770	21.82	91.2
Malvoisie	61892	49514	23.43	98.5
Humagne rouge	56235	44988	21.30	88.8
Amigne	27666	22133	24.13	101.7
Viognier	25220	20176	21.54	89.9
Gamaret	20502	16402	22.62	94.8
Cabernet franc	17850	14280	22.20	92.9
CabernetxSauvignon	17587	14070	21.92	91.6
Ancelotta	14381	11505	23.38	98.2
Pinot blanc	12184	9747	22.12	92.5
Muscat	11787	9430	18.83	77.8
Humagne blanc	10288	8230	20.39	84.7
Garanoir	8032	6426	22.20	92.9
Müller-Thurgau	6755	5404	21.27	88.7
Ermitage	4899	3919	23.37	98.2
Carminoir	3042	2434	22.25	93.1
Sémillon	2760	2208	20.00	83.0
Galotta	532	426	22.60	94.7
Gewürztraminer	425	340	23.60	99.2
Total	3'315'898	2'652'718		

Dorénaz (Weinbaufläche : 6.0 ha)

Rebsorten	in KG	in Liter	mittlere % Brix	mittlere Oechslegehalt
Gamay	9818	7854	20.66	86.0
Garanoir	7108	5686	21.53	89.9
Pinot noir	4549	3639	21.59	90.1
Cornalin	2109	1687	22.00	92.0
Chardonnay	1176	941	22.58	94.6
Chasselas	1144	915	18.21	75.1
Gamaret	557	446	21.22	88.4
Total	26'461	21'169		

Eggerberg (Weinbaufläche : 1.0 ha)

Rebsorten	in KG	in Liter	mittlere % Brix	mittlere Oechslegehalt
Pinot noir	515	412	23.41	98.4
Gamay	440	352	20.80	86.6
Rhin / Sylvaner	418	334	21.28	88.7
Müller-Thurgau	372	298	19.98	82.9
Chasselas	221	177	19.00	78.6
Lafnetscha	189	151	21.20	88.4
Muscat	110	88	18.20	75.0
Galotta	52	42	22.60	94.7
Autres rouges	34	27	20.60	85.7
Total	2'351	1'881		

Embd (Weinbaufläche : 0.3 ha)

Rebsorten	in KG	in Liter	mittlere % Brix	mittlere Oechslegehalt
Gouais	238	190	19.00	78.6
Gamaret	132	106	24.00	101.1
Pinot noir	113	90	23.80	100.2
Total	483	386		

Ergisch (Weinbaufläche : 3.6 ha)

Rebsorten	in KG	in Liter	mittlere % Brix	mittlere Oechslegehalt
Pinot noir	11403	9122	22.48	94.1
Chasselas	11396	9117	18.13	74.7
Gamay	961	769	20.35	84.5
Gewürztraminer	645	516	23.68	99.6
Rhin / Sylvaner	414	331	21.76	90.9
Total	24'819	19'855		

Evionnaz (Weinbaufläche : 1.4 ha)

Rebsorten	in KG	in Liter	mittlere % Brix	mittlere Oechslegehalt
Gamay	10516	8413	20.82	86.7
Gamaret	2911	2329	22.08	92.3
Pinot noir	1468	1174	20.20	83.9
Humagne rouge	797	638	21.20	88.4
Pinot blanc	638	510	21.00	87.5
Chasselas	326	261	17.85	73.5
Sauvignon blanc	178	142	23.00	96.5
Merlot	118	94	20.20	83.9
Total	16'952	13'562		

Fully (Weinbaufläche : 322.7 ha)				
Rebsorten	in KG	in Liter	mittlere % Brix	mittlere Oechslegehalt
Gamay	747886	598309	21.49	89.7
Chasselas	705781	564625	18.58	76.7
Pinot noir	388758	311006	21.81	91.1
Arvine	212978	170382	23.36	98.1
Syrah	130757	104606	21.82	91.2
Rhin / Sylvaner	91809	73447	21.99	91.9
Humagne rouge	77710	62168	21.45	89.5
Merlot	58583	46866	22.47	94.1
Cornalin	41851	33481	22.45	94.0
Diolinoir	41188	32950	22.31	93.4
Ermitage	37599	30079	24.37	102.7
Heida/Païen	34335	27468	22.87	95.9
Gamaret	27066	21653	21.66	90.5
Chardonnay	17690	14152	22.75	95.4
Ancelotta	14592	11674	22.62	94.8
CabernetxSauvignon	13357	10686	22.38	93.7
Humagne blanc	13175	10540	21.27	88.7
Malvoisie	10563	8450	23.92	100.7
Garanoir	9766	7813	21.42	89.3
Müller-Thurgau	8317	6654	22.53	94.4
Galotta	7915	6332	22.71	95.2
Sauvignon blanc	5803	4642	23.74	99.9
Amigne	5475	4380	23.57	99.1
Muscat	4946	3957	20.48	85.1
Durize	4419	3535	21.51	89.8
Roussanne	4254	3403	24.21	102.1
Cabernet franc	3571	2857	23.11	97.0
Viognier	3425	2740	22.80	95.6
Gewürztraminer	1318	1054	23.14	97.1
Pinot blanc	1129	903	22.94	96.2
Altesse	1030	824	22.37	93.6
Doral	1018	814	23.20	97.4
Autres rouges	796	637	22.46	94.0
Rèze	653	522	23.28	97.8
Autres blancs	180	144	23.00	96.5
Total	2'729'693	2'183'754		

Gampel-Bratsch (Weinbaufläche : 15.1 ha)				
Rebsorten	in KG	in Liter	mittlere % Brix	mittlere Oechslegehalt
Pinot noir	58528	46822	22.85	95.8
Rhin / Sylvaner	15624	12499	21.77	90.9
Chasselas	14570	11656	19.29	79.9
Gamay	6763	5410	22.20	92.9
Gamaret	5114	4091	21.46	89.5
Müller-Thurgau	3475	2780	18.43	76.1
Merlot	1675	1340	23.29	97.8
Garanoir	1513	1210	22.80	95.6
Cornalin	1204	963	22.63	94.8
Chardonnay	896	717	22.20	92.9
Heida/Païen	719	575	21.20	88.4
Syrah	574	459	22.13	92.6
Autres rouges	443	354	23.20	97.4
Regent	351	281	22.00	92.0
Pinot blanc	326	261	22.60	94.7
CabernetxSauvignon	323	258	23.20	97.4
Solaris	189	151	27.60	117.8
Muscat	173	138	22.80	95.6
Ancelotta	136	109	23.20	97.4
Total	112'596	90'077		

Grimisuat (Weinbaufläche : 112.5 ha)				
Rebsorten	in KG	in Liter	mittlere % Brix	mittlere Oechslegehalt
Pinot noir	377375	301900	22.09	92.4
Chasselas	315246	252197	18.96	78.4
Gamay	92737	74190	21.45	89.5
Diolinoir	31946	25557	22.44	94.0
Arvine	28261	22609	23.11	97.0
Rhin / Sylvaner	25679	20543	21.94	91.7
Heida/Païen	17544	14035	23.22	97.5
Chardonnay	16785	13428	21.74	90.8
Syrah	13749	10999	21.85	91.3
Humagne rouge	12987	10390	20.83	86.7
Merlot	11235	8988	22.35	93.6
Gamaret	10026	8021	22.51	94.3
Malvoisie	5995	4796	23.53	98.9
Garanoir	4214	3371	21.56	90.0
Pinot blanc	3673	2938	22.72	95.2
Humagne blanc	3547	2838	20.12	83.5
Cornalin	3469	2775	21.56	90.0
Muscat	3269	2615	19.25	79.7
CabernetxSauvignon	3020	2416	21.98	91.9
Sauvignon blanc	3004	2403	22.85	95.8
Viognier	1192	954	23.29	97.8
Ancelotta	1077	862	21.86	91.3
Ermitage	922	738	24.48	103.3
Galotta	918	734	20.60	85.7
Gewürztraminer	521	417	25.59	108.4
Cabernet franc	319	255	24.40	102.9
Müller-Thurgau	204	163	18.80	77.7
Total	988'914	791'131		

Grône (Weinbaufläche : 53.9 ha)				
Rebsorten	in KG	in Liter	mittlere % Brix	mittlere Oechslegehalt
Pinot noir	240525	192420	21.47	89.6
Merlot	62940	50352	23.25	97.7
Gamay	52362	41890	20.69	86.1
Gamaret	28173	22538	22.50	94.2
Chasselas	24707	19766	18.14	74.8
Malvoisie	6443	5154	22.90	96.1
Chardonnay	4193	3354	22.01	92.0
Rhin / Sylvaner	4086	3269	22.43	93.9
Heida/Païen	1395	1116	21.60	90.2
Diolinoir	1200	960	22.00	92.0
Carminoir	814	651	20.80	86.6
Syrah	528	422	21.00	87.5
Amigne	410	328	21.40	89.3
Cornalin	286	229	21.03	87.6
Pinot blanc	265	212	22.40	93.8
Viognier	159	127	22.40	93.8
Total	428'486	342'789		

Lalden (Weinbaufläche : 1.9 ha)				
Rebsorten	in KG	in Liter	mittlere % Brix	mittlere Oechslegehalt
Lafnetscha	3304	2643	20.23	84.0
Pinot noir	1709	1367	22.91	96.1
Chasselas	1654	1323	19.27	79.8
Rhin / Sylvaner	819	655	19.47	80.6
Syrah	499	399	22.09	92.4
Müller-Thurgau	497	398	21.54	89.9
Malvoisie	397	318	23.96	100.9
Gamay	385	308	22.39	93.7
Gewürztraminer	221	177	24.20	102.0
Heida/Païen	219	175	25.00	105.7
Total	9'704	7'763		

Lens (Weinbaufläche : 123.8 ha)				
Rebsorten	in KG	in Liter	mittlere % Brix	mittlere Oechslegehalt
Pinot noir	424989	339991	22.09	92.4
Chasselas	311150	248920	19.16	79.3
Gamay	88301	70641	21.68	90.5
Heida/Païen	27492	21994	23.68	99.6
Arvine	26362	21090	23.32	98.0
Rhin / Sylvaner	24196	19357	22.22	93.0
Cornalin	22746	18197	22.79	95.5
Malvoisie	22181	17745	24.35	102.7
Humagne rouge	15562	12450	21.41	89.3
Diolinoir	14546	11637	23.11	97.0
Gamaret	11877	9502	22.50	94.2
Syrah	11255	9004	21.90	91.5
Merlot	9564	7651	23.75	99.9
Ermitage	6585	5268	23.73	99.8
Amigne	6324	5059	24.79	104.7
Muscat	5868	4694	19.93	82.7
Pinot blanc	5824	4659	23.11	97.0
Humagne blanc	5496	4397	21.34	89.0
Ancelotta	4889	3911	23.99	101.0
Chardonnay	4109	3287	22.48	94.1
Cabernet franc	2713	2170	23.59	99.2
Viognier	2426	1941	23.86	100.4
CabernetxSauvignon	2310	1848	23.39	98.3
Garanoir	1729	1383	22.42	93.9
Galotta	1561	1249	23.79	100.1
Carminoir	1426	1141	23.09	96.9
Chenin blanc	1241	993	25.00	105.7
Sauvignon blanc	897	718	22.75	95.3
Riesling	610	488	21.60	90.2
Rèze	318	254	23.80	100.2
Autres blancs	307	246	26.00	110.3
Total	1'064'854	851'883		

Leuk (Weinbaufläche : 63.5 ha)

Rebsorten	in KG	in Liter	mittlere % Brix	mittlere Oechslegehalt
Pinot noir	220883	176706	22.88	95.9
Cornalin	51772	41418	21.45	89.5
Chasselas	47481	37985	18.59	76.7
Rhin / Sylvaner	41705	33364	21.99	91.9
Arvine	33629	26903	21.70	90.6
Humagne rouge	18794	15035	21.35	89.0
Syrah	16854	13483	21.55	89.9
Chardonnay	15898	12718	22.69	95.1
Merlot	14258	11406	22.30	93.3
Gamay	11978	9582	22.96	96.3
Muscat	8796	7037	18.81	77.7
Müller-Thurgau	6224	4979	18.16	74.9
Ermitage	3963	3170	24.33	102.6
Malvoisie	3581	2865	25.63	108.6
Heida/Païen	3472	2778	23.04	96.7
Gamaret	3398	2718	23.52	98.9
Ancelotta	3127	2502	22.31	93.4
Cabernet franc	2122	1698	24.00	101.1
Autres rouges	1613	1290	22.53	94.4
Gewürztraminer	1587	1270	22.62	94.8
CabernetxSauvignon	1417	1134	23.33	98.0
Humagne blanc	1301	1041	20.60	85.7
Pinot blanc	1005	804	23.09	96.9
Garanoir	580	464	23.00	96.5
Autres blancs	167	134	20.60	85.7
Chenin blanc	63	50	23.20	97.4
Total	515'668	412'534		

Leytron (Weinbaufläche : 250.5 ha)				
Rebsorten	in KG	in Liter	mittlere % Brix	mittlere Oechslegehalt
Pinot noir	413718	330974	21.89	91.5
Chasselas	398276	318621	18.97	78.4
Gamay	325677	260542	21.12	88.0
Cornalin	189352	151482	21.37	89.1
Humagne rouge	180222	144178	21.31	88.8
Syrah	168283	134626	21.35	89.0
Rhin / Sylvaner	105465	84372	21.92	91.6
Arvine	78974	63179	23.14	97.1
Merlot	75959	60767	22.29	93.3
Diolinoir	72811	58249	22.73	95.3
Heida/Païen	66902	53522	23.25	97.6
Malvoisie	48240	38592	23.99	101.0
Gamaret	29824	23859	22.01	92.0
Humagne blanc	25968	20774	20.69	86.1
Pinot blanc	19841	15873	22.98	96.4
Cabernet franc	19415	15532	22.32	93.4
Garanoir	17936	14349	21.23	88.5
Chardonnay	16131	12905	21.80	91.1
CabernetxSauvignon	12787	10230	22.21	92.9
Carminoir	9424	7539	22.20	92.9
Amigne	7858	6286	24.37	102.8
Muscat	7695	6156	20.75	86.4
Ermitage	5499	4399	24.90	105.2
Viognier	3673	2938	23.01	96.5
Autres rouges	3564	2851	23.20	97.4
Sauvignon blanc	3522	2818	23.62	99.3
Ancelotta	2709	2167	23.17	97.3
Altesse	1615	1292	29.20	125.4
Riesling	1271	1017	23.67	99.6
Chenin blanc	1250	1000	24.20	102.0
Galotta	993	794	21.89	91.5
Rèze	884	707	21.60	90.2
Gewürztraminer	629	503	22.60	94.7
Autres blancs	343	274	23.19	97.4
Total	2'316'710	1'853'368		

Martigny (Weinbaufläche : 30.1 ha)

Rebsorten	in KG	in Liter	mittlere % Brix	mittlere Oechslegehalt
Chasselas	94214	75371	18.60	76.8
Pinot noir	52571	42057	21.13	88.1
Gamay	50149	40119	21.47	89.6
Humagne rouge	16917	13534	20.79	86.5
Arvine	12866	10293	23.92	100.7
Syrah	11061	8849	21.94	91.7
Cornalin	7438	5950	23.31	97.9
Ermitage	7330	5864	25.63	108.6
Rhin / Sylvaner	5628	4502	22.00	92.0
Muscat	3164	2531	21.82	91.1
Merlot	3055	2444	22.02	92.1
Chardonnay	1954	1563	20.88	86.9
Ancelotta	1398	1118	23.48	98.7
Diolinoir	1372	1098	22.64	94.9
Malvoisie	1100	880	23.13	97.1
Gamaret	958	766	21.64	90.4
Humagne blanc	585	468	19.95	82.8
Sauvignon blanc	401	321	21.80	91.1
CabernetxSauvignon	400	320	22.00	92.0
Pinot blanc	242	194	21.00	87.5
Heida/Païen	188	150	24.40	102.9
Müller-Thurgau	106	85	20.60	85.7
Total	273'097	218'478		

Martigny-Combe (Weinbaufläche : 82.2 ha)

Rebsorten	in KG	in Liter	mittlere % Brix	mittlere Oechslegehalt
Chasselas	203170	162536	18.70	77.3
Gamay	127167	101734	21.40	89.3
Pinot noir	71709	57367	21.44	89.4
Gamaret	18312	14650	22.62	94.8
Merlot	14441	11553	23.34	98.1
Heida/Païen	13900	11120	23.07	96.8
Rhin / Sylvaner	13682	10946	22.28	93.2
Diolinoir	13678	10942	22.71	95.2
Arvine	11519	9215	23.68	99.6
Syrah	7518	6014	21.80	91.1
Ermitage	4848	3878	23.82	100.3
Cornalin	3521	2817	22.45	94.0
Malvoisie	2921	2337	22.55	94.5
Humagne rouge	1856	1485	21.67	90.5
Pinot blanc	1140	912	23.33	98.0
Muscat	1052	842	20.19	83.8
Moût blanc	1031	825	17.20	70.7
CabernetxSauvignon	992	794	22.18	92.8
Gewürztraminer	855	684	23.95	100.8
Chardonnay	655	524	21.96	91.8
Galotta	562	450	23.30	97.9
Humagne blanc	229	183	20.20	83.9
Sauvignon blanc	221	177	23.60	99.2
Doral	153	122	21.40	89.3
Ancelotta	25	20	20.80	86.6
Total	515'157	412'126		

Miège (Weinbaufläche : 98.5 ha)				
Rebsorten	in KG	in Liter	mittlere % Brix	mittlere Oechslegehalt
Pinot noir	374196	299357	22.51	94.3
Chasselas	149918	119934	18.97	78.4
Rhin / Sylvaner	51010	40808	22.23	93.0
Heida/Païen	42099	33679	23.47	98.7
Gamay	34940	27952	21.95	91.8
Syrah	31704	25363	21.62	90.2
Diolinoir	19777	15822	22.51	94.3
Cornalin	18409	14727	22.72	95.2
Malvoisie	16628	13302	23.70	99.7
Chardonnay	12327	9862	22.20	92.9
Humagne rouge	12273	9818	21.77	90.9
Merlot	10920	8736	22.81	95.6
Arvine	9169	7335	23.08	96.9
Gamaret	7203	5762	23.24	97.6
Sauvignon blanc	6908	5526	21.67	90.5
Muscat	6493	5194	19.71	81.7
Pinot blanc	5093	4074	22.54	94.4
Humagne blanc	4870	3896	19.98	82.9
Cabernet franc	3148	2518	23.00	96.5
Ancelotta	3044	2435	24.08	101.4
Sémillon	2220	1776	20.86	86.8
Autres rouges	1900	1520	21.43	89.4
Garanoir	1695	1356	22.82	95.7
Ermitage	1571	1257	24.12	101.6
CabernetxSauvignon	1519	1215	22.97	96.3
Galotta	1322	1058	23.95	100.9
Carminoir	828	662	22.80	95.6
Müller-Thurgau	400	320	21.00	87.5
Total	831'584	665'267		

Montana (Weinbaufläche : 48.9 ha)				
Rebsorten	in KG	in Liter	mittlere % Brix	mittlere Oechslegehalt
Chasselas	124667	99734	18.81	77.7
Pinot noir	118373	94698	22.20	92.9
Gamay	26090	20872	21.98	91.9
Rhin / Sylvaner	22992	18394	22.24	93.0
Arvine	17899	14319	23.31	97.9
Syrah	13084	10467	21.80	91.1
Cornalin	11908	9526	22.48	94.2
Humagne rouge	8077	6462	22.21	92.9
Malvoisie	8075	6460	23.96	100.9
Diolinoir	5841	4673	22.89	96.0
Chardonnay	4883	3906	22.39	93.7
Gamaret	4671	3737	23.10	97.0
Merlot	4341	3473	23.52	98.9
Muscat	4214	3371	19.94	82.7
Heida/Païen	3795	3036	23.39	98.3
Ermitage	3596	2877	23.97	100.9
Humagne blanc	2790	2232	21.04	87.6
Pinot blanc	1704	1363	21.80	91.1
Ancelotta	1070	856	24.60	103.8
Cabernet franc	522	418	23.00	96.5
Carminoir	470	376	23.80	100.2
CabernetxSauvignon	417	334	23.20	97.4
Viognier	312	250	22.40	93.8
Riesling	225	180	22.20	92.9
Rèze	180	144	20.40	84.8
Total	390'196	312'157		

Monthey (Weinbaufläche : 2.3 ha)

Rebsorten	in KG	in Liter	mittlere % Brix	mittlere Oechslegehalt
Gamay	6865	5492	21.30	88.8
Pinot noir	2479	1983	21.87	91.4
Pinot blanc	1290	1032	21.20	88.4
Müller-Thurgau	1110	888	18.40	75.9
Gamaret	1020	816	22.26	93.1
Chardonnay	500	400	21.00	87.5
Total	13'264	10'611		

Mont-Noble (Weinbaufläche : 18.3 ha)

Rebsorten	in KG	in Liter	mittlere % Brix	mittlere Oechslegehalt
Pinot noir	72467	57974	21.48	89.6
Chasselas	39203	31362	18.55	76.6
Heida/Païen	25050	20040	21.87	91.4
Gamaret	9151	7321	23.57	99.1
Gamay	6401	5121	21.83	91.2
Garanoir	5299	4239	22.99	96.5
Gewürztraminer	1890	1512	25.27	106.9
Autres blancs	1595	1276	24.80	104.7
Rhin / Sylvaner	1242	994	22.60	94.7
Merlot	1183	946	22.79	95.5
Pinot blanc	808	646	24.80	104.7
Autres rouges	797	638	24.00	101.1
Solaris	746	597	30.20	130.1
Doral	620	496	24.79	104.7
Müller-Thurgau	590	472	20.40	84.8
Humagne rouge	578	462	23.40	98.3
Chardonnay	350	280	23.20	97.4
Diolinoir	261	209	24.20	102.0
Arvine	148	118	21.80	91.1
Muscat	56	45	18.20	75.0
Syrah	53	42	22.40	93.8
Total	168'488	134'790		

Nendaz (Weinbaufläche : 8.4 ha)

Rebsorten	in KG	in Liter	mittlere % Brix	mittlere Oechslegehalt
Pinot noir	12154	9723	21.95	91.8
Chasselas	10980	8784	18.39	75.9
Gamay	10054	8043	21.23	88.5
Gamaret	7090	5672	22.26	93.1
Diolinoir	956	765	21.73	90.8
Humagne rouge	358	286	22.80	95.6
Arvine	200	160	23.40	98.3
Rhin / Sylvaner	142	114	21.00	87.5
Total	41'934	33'547		

Niedergesteln (Weinbaufläche : 2.3 ha)

Rebsorten	in KG	in Liter	mittlere % Brix	mittlere Oechslegehalt
Pinot noir	12166	9733	21.92	91.6
Gamay	1600	1280	22.18	92.8
Chasselas	740	592	19.38	80.2
Rhin / Sylvaner	217	174	21.10	87.9
Merlot	84	67	27.20	115.9
Total	14'807	11'846		

Port-Valais (Weinbaufläche : 17.8 ha)

Rebsorten	in KG	in Liter	mittlere % Brix	mittlere Oechslegehalt
Pinot noir	56972	45578	21.02	87.6
Chasselas	13665	10932	17.72	72.9
Gamaret	9719	7775	20.49	85.2
Gamay	2490	1992	20.84	86.7
Chardonnay	2100	1680	21.41	89.3
Sauvignon blanc	1770	1416	21.14	88.1
Cornalin	1470	1176	21.06	87.8
Ancelotta	1350	1080	21.49	89.7
Cabernet franc	1170	936	21.40	89.3
Viognier	1110	888	21.98	91.9
Heida/Païen	440	352	23.00	96.5
Syrah	400	320	21.40	89.3
Merlot	310	248	21.40	89.3
Total	92'966	74'373		

Randogne (Weinbaufläche : 88.8 ha)

Rebsorten	in KG	in Liter	mittlere % Brix	mittlere Oechslegehalt
Pinot noir	274472	219578	22.19	92.8
Chasselas	157970	126376	18.84	77.9
Rhin / Sylvaner	37400	29920	22.45	94.0
Arvine	31301	25041	22.24	93.1
Cornalin	29544	23635	22.31	93.4
Merlot	27330	21864	24.20	102.0
Gamay	18295	14636	21.34	89.0
Heida/Païen	17448	13958	22.17	92.7
Malvoisie	16682	13346	23.44	98.5
Gamaret	16405	13124	21.56	90.0
Humagne rouge	15696	12557	21.57	90.0
Syrah	12958	10366	21.66	90.4
Chardonnay	11777	9422	22.21	92.9
Sauvignon blanc	9202	7362	19.30	79.9
Cabernet franc	6340	5072	23.05	96.7
Ermitage	6291	5033	24.85	105.0
Pinot blanc	4173	3338	21.98	91.9
Humagne blanc	3423	2738	20.47	85.1
Viognier	2955	2364	23.09	96.9
Ancelotta	2724	2179	22.53	94.4
Muscat	2651	2121	20.37	84.7
Diolinoir	2355	1884	22.57	94.5
Galotta	1545	1236	24.42	103.0
Rèze	1497	1198	21.41	89.3
Müller-Thurgau	1445	1156	20.43	84.9
CabernetxSauvignon	1137	910	23.20	97.4
Roussanne	1050	840	23.60	99.2
Gewürztraminer	537	430	23.40	98.3
Riesling	484	387	21.40	89.3
Regent	360	288	26.60	113.1
Total	715'447	572'358		

Raron (Weinbaufläche : 29.1 ha)				
Rebsorten	in KG	in Liter	mittlere % Brix	mittlere Oechslegehalt
Pinot noir	62605	50084	23.12	97.1
Chasselas	27986	22389	19.28	79.8
Rhin / Sylvaner	15574	12459	21.94	91.7
Cornalin	7004	5603	21.46	89.5
Gamay	4617	3694	22.11	92.5
Syrah	4030	3224	21.91	91.5
Merlot	3608	2886	22.79	95.5
Gamaret	3092	2474	23.27	97.7
Arvine	2944	2355	23.50	98.8
Heida/Païen	2778	2222	23.54	99.0
Muscat	2778	2222	20.21	83.9
Humagne rouge	2630	2104	21.50	89.7
Malvoisie	2069	1655	23.45	98.6
Lafnetscha	1260	1008	21.78	91.0
Chardonnay	1248	998	22.07	92.3
Humagne blanc	1200	960	21.80	91.1
Müller-Thurgau	1163	930	19.70	81.7
Cabernet franc	1037	830	22.80	95.6
Pinot blanc	899	719	21.90	91.5
Ancelotta	664	531	22.64	94.9
Gewürztraminer	321	257	22.84	95.8
Diolinoir	272	218	22.60	94.7
Autres rouges	259	207	23.00	96.5
Johanniter (P à 1)	259	207	23.00	96.5
Galotta	188	150	24.20	102.0
Carminoir	155	124	23.00	96.5
Garanoir	95	76	22.00	92.0
Total	150'735	120'588		

Riddes (Weinbaufläche : 64.3 ha)				
Rebsorten	in KG	in Liter	mittlere % Brix	mittlere Oechslegehalt
Pinot noir	193441	154753	21.56	90.0
Chasselas	181804	145443	18.30	75.5
Gamay	80821	64657	20.82	86.6
Gamaret	64957	51966	21.77	90.9
Heida/Païen	18953	15162	22.34	93.5
Chardonnay	15856	12685	21.42	89.3
Diolinoir	10115	8092	22.14	92.6
Merlot	10039	8031	22.25	93.1
Garanoir	5905	4724	21.77	90.9
Malvoisie	4512	3610	22.70	95.1
Pinot blanc	4259	3407	21.99	91.9
Syrah	2091	1673	21.57	90.0
Humagne rouge	2075	1660	20.40	84.8
Muscat	1547	1238	22.80	95.6
CabernetxSauvignon	1500	1200	23.20	97.4
Gewürztraminer	1300	1040	24.00	101.1
Arvine	1203	962	22.89	96.0
Cornalin	1000	800	23.20	97.4
Rhin / Sylvaner	836	669	21.60	90.2
Müller-Thurgau	402	322	21.60	90.2
Total	602'616	482'093		

Saillon (Weinbaufläche : 184.8 ha)

Rebsorten	in KG	in Liter	mittlere % Brix	mittlere Oechslegehalt
Pinot noir	504214	403371	21.82	91.1
Chasselas	295874	236699	19.07	78.9
Gamay	295613	236490	21.40	89.2
Arvine	85867	68694	23.14	97.2
Humagne rouge	81521	65217	21.26	88.6
Syrah	65851	52681	21.61	90.2
Merlot	65682	52546	22.77	95.5
Diolinoir	57121	45697	22.62	94.8
Rhin / Sylvaner	51937	41550	22.45	94.0
Gamaret	47450	37960	21.90	91.5
Cornalin	41353	33082	21.82	91.1
Heida/Païen	30919	24735	23.42	98.4
Malvoisie	25282	20226	23.83	100.3
Humagne blanc	25248	20198	20.51	85.3
Chardonnay	15588	12470	21.89	91.5
CabernetxSauvignon	12271	9817	23.05	96.7
Garanoir	10789	8631	21.74	90.8
Galotta	9061	7249	23.66	99.5
Cabernet franc	8935	7148	22.91	96.1
Carminoir	8669	6935	23.03	96.6
Pinot blanc	8519	6815	23.58	99.1
Muscat	7657	6126	19.60	81.2
Ermitage	6477	5182	24.81	104.8
Ancelotta	5371	4297	21.79	91.0
Aligoté	2415	1932	22.00	92.0
Riesling	1050	840	21.60	90.2
Nebbiolo	820	656	24.00	101.1
Autres rouges	490	392	20.40	84.8
Total	1'772'044	1'417'635		

Saint-Léonard (Weinbaufläche : 86.7 ha)

Rebsorten	in KG	in Liter	mittlere % Brix	mittlere Oechslegehalt
Chasselas	371725	297380	19.21	79.5
Pinot noir	170819	136655	22.11	92.5
Rhin / Sylvaner	60344	48275	22.72	95.2
Arvine	44237	35390	23.68	99.6
Cornalin	40503	32402	22.56	94.5
Humagne rouge	40303	32242	21.95	91.7
Gamay	39677	31742	22.36	93.6
Merlot	27065	21652	22.33	93.4
Syrah	25129	20103	22.38	93.7
Diolinoir	16978	13582	23.63	99.4
Pinot blanc	10636	8509	22.71	95.2
Heida/Païen	10100	8080	24.06	101.4
Muscat	8941	7153	20.18	83.8
Carminoir	8900	7120	22.27	93.2
Malvoisie	7071	5657	23.29	97.8
Autres rouges	5581	4465	25.20	106.6
Gamaret	4231	3385	25.71	109.0
Ermitage	2614	2091	24.82	104.8
Amigne	2193	1754	25.42	107.6
Rèze	2191	1753	23.86	100.4
Cabernet franc	1898	1518	22.20	92.9
Humagne blanc	1878	1502	20.47	85.1
Galotta	595	476	22.60	94.7
Roussanne	507	406	24.00	101.1
Ancelotta	119	95	23.40	98.3
Chardonnay	73	58	21.60	90.2
Total	904'308	723'446		

Saint-Maurice (Weinbaufläche : 4.7 ha)

Rebsorten	in KG	in Liter	mittlere % Brix	mittlere Oechslegehalt
Gamay	11510	9208	20.81	86.6
Pinot noir	7290	5832	21.12	88.0
Chardonnay	1973	1578	21.71	90.7
Garanoir	1609	1287	20.20	83.9
Rhin / Sylvaner	333	266	21.40	89.3
Chasselas	302	242	17.58	72.3
Gamaret	112	90	20.20	83.9
Total	23'129	18'503		

Salgesch (Weinbaufläche : 194.3 ha)

Rebsorten	in KG	in Liter	mittlere % Brix	mittlere Oechslegehalt
Pinot noir	1314744	1051795	22.76	95.4
Rhin / Sylvaner	83615	66892	22.03	92.1
Cornalin	66886	53509	22.18	92.8
Chasselas	56760	45408	18.67	77.1
Syrah	56128	44902	21.81	91.1
Humagne rouge	41187	32950	21.76	90.9
Merlot	33817	27054	23.35	98.1
Gamay	30574	24459	22.34	93.5
Diolinoir	17806	14245	22.65	94.9
Gamaret	14918	11934	22.78	95.5
Muscat	10144	8115	19.50	80.8
Pinot blanc	9672	7738	22.53	94.3
Malvoisie	9564	7651	25.02	105.8
Autres rouges	9074	7259	21.86	91.3
Chardonnay	8009	6407	22.52	94.3
CabernetxSauvignon	7740	6192	23.16	97.2
Arvine	7662	6130	22.39	93.7
Cabernet franc	7494	5995	24.02	101.2
Humagne blanc	6456	5165	20.64	85.8
Ancelotta	6283	5026	22.37	93.6
Heida/Païen	3443	2754	23.58	99.2
Ermitage	3323	2658	23.74	99.9
Gewürztraminer	2816	2253	24.22	102.1
Galotta	2662	2130	22.62	94.8
Carminoir	2450	1960	20.80	86.6
Sauvignon blanc	2214	1771	23.21	97.4
Amigne	1830	1464	25.00	105.7
Viognier	1657	1326	22.56	94.5
Nebbiolo	1184	947	23.52	98.9
Müller-Thurgau	986	789	22.40	93.8
Rèze	419	335	20.40	84.8
Total	1'821'517	1'457'214		

Savièse (Weinbaufläche : 281.9 ha)				
Rebsorten	in KG	in Liter	mittlere % Brix	mittlere Oechslegehalt
Pinot noir	1133521	906817	21.77	90.9
Chasselas	661968	529574	18.83	77.8
Gamay	194505	155604	21.26	88.6
Rhin / Sylvaner	127259	101807	21.70	90.6
Diolinoir	56776	45421	22.22	92.9
Chardonnay	56409	45127	21.82	91.2
Humagne rouge	47699	38159	21.32	88.9
Arvine	47402	37922	22.07	92.3
Syrah	44128	35302	21.50	89.7
Malvoisie	37457	29966	23.02	96.6
Heida/Païen	35964	28771	22.66	95.0
Gamaret	35653	28522	22.30	93.3
Muscat	27637	22110	19.73	81.8
Merlot	22414	17931	21.79	91.0
Cornalin	16529	13223	21.53	89.9
Sauvignon blanc	12008	9606	21.34	89.0
Ermitage	10960	8768	24.46	103.2
Garanoir	8825	7060	22.07	92.3
Pinot blanc	8575	6860	22.12	92.5
Amigne	5398	4318	23.48	98.7
Humagne blanc	4880	3904	20.43	84.9
CabernetxSauvignon	4352	3482	20.96	87.3
Cabernet franc	2427	1942	22.90	96.0
Viognier	2211	1769	20.10	83.5
Carminoir	2111	1689	22.70	95.2
Aligoté	1828	1462	20.40	84.8
Galotta	1135	908	22.20	92.9
Ancelotta	858	686	22.22	93.0
Müller-Thurgau	706	565	20.78	86.5
Chenin blanc	510	408	24.60	103.8
Gewürztraminer	413	330	22.71	95.2
Total	2'612'518	2'090'014		

Saxon (Weinbaufläche : 165.0 ha)

Rebsorten	in KG	in Liter	mittlere % Brix	mittlere Oechslegehalt
Pinot noir	733212	586570	21.59	90.1
Chasselas	273067	218454	18.43	76.1
Gamay	155360	124288	21.01	87.5
Humagne rouge	73295	58636	21.39	89.2
Gamaret	54715	43772	22.17	92.7
Heida/Païen	44811	35849	22.78	95.5
Diolinoir	28050	22440	22.51	94.3
Chardonnay	22538	18030	21.69	90.6
Merlot	17587	14070	22.28	93.2
Arvine	16171	12937	21.35	89.0
Syrah	14063	11250	21.55	89.9
Muscat	11891	9513	18.14	74.8
Malvoisie	9664	7731	23.35	98.1
Cornalin	6954	5563	21.13	88.0
Ancelotta	5434	4347	22.05	92.2
Sauvignon blanc	3513	2810	21.43	89.4
Gewürztraminer	2822	2258	23.34	98.1
Pinot blanc	2744	2195	23.23	97.6
Viognier	2388	1910	23.58	99.1
Rhin / Sylvaner	2265	1812	22.22	93.0
Garanoir	1970	1576	20.82	86.7
Charmont	915	732	21.20	88.4
Humagne blanc	548	438	20.80	86.6
Sémillon	390	312	22.00	92.0
Total	1'484'367	1'187'494		

Sierre (Weinbaufläche : 268.5 ha)				
Rebsorten	in KG	in Liter	mittlere % Brix	mittlere Oechslegehalt
Pinot noir	582838	466270	22.16	92.7
Chasselas	538710	430968	19.23	79.6
Syrah	172868	138294	21.75	90.8
Rhin / Sylvaner	163123	130498	21.94	91.7
Arvine	153956	123165	23.44	98.5
Gamay	146839	117471	21.64	90.3
Cornalin	140041	112033	22.42	93.8
Humagne rouge	83523	66818	21.77	90.9
Malvoisie	51309	41047	24.08	101.4
Diolinoir	49586	39669	22.72	95.2
Heida/Païen	44255	35404	22.91	96.1
Merlot	42281	33825	23.41	98.4
Ermitage	31068	24854	24.02	101.2
Humagne blanc	26739	21391	20.60	85.7
Muscat	22273	17818	19.76	81.9
Chardonnay	13389	10711	22.41	93.8
Gamaret	13229	10583	22.82	95.7
Durize	10136	8109	23.05	96.7
Cabernet franc	9811	7849	22.79	95.6
CabernetxSauvignon	9310	7448	22.56	94.5
Pinot blanc	7665	6132	22.34	93.5
Ancelotta	5079	4063	23.20	97.4
Rèze	3670	2936	21.53	89.8
Carminoir	3425	2740	21.81	91.1
Chenin blanc	3051	2441	22.70	95.2
Amigne	2984	2387	25.09	106.1
Autres rouges	2656	2125	24.27	102.3
Viognier	2352	1882	22.55	94.4
Roussanne	2026	1621	26.74	113.7
Riesling	1884	1507	21.02	87.5
Sauvignon blanc	1118	894	21.58	90.1
Galotta	495	396	23.00	96.5
Moût blanc	426	341	18.80	77.7
Garanoir	359	287	21.94	91.7
Müller-Thurgau	332	266	20.89	87.0
Regent	240	192	26.60	113.1
Total	2'343'046	1'874'437		

Sion (Weinbaufläche : 405.2 ha)

Rebsorten	in KG	in Liter	mittlere % Brix	mittlere Oechslegehalt
Chasselas	1124267	899414	19.21	79.5
Pinot noir	666117	532894	21.87	91.4
Rhin / Sylvaner	259205	207364	23.25	97.6
Arvine	222532	178026	22.88	95.9
Gamay	157405	125924	21.66	90.4
Merlot	137677	110142	22.37	93.6
Syrah	135018	108014	22.27	93.2
Heida/Païen	94502	75602	22.71	95.2
Ermitage	92005	73604	24.96	105.5
Cornalin	90001	72001	22.25	93.1
Humagne rouge	82331	65865	21.73	90.7
Diolinoir	47698	38158	22.64	94.9
Gamaret	43100	34480	22.39	93.7
Malvoisie	34147	27318	23.38	98.2
Ancelotta	31737	25390	23.44	98.5
CabernetxSauvignon	29899	23919	21.36	89.1
Cabernet franc	29616	23693	22.77	95.4
Chardonnay	19512	15610	22.06	92.2
Roussanne	14820	11856	23.18	97.3
Sauvignon blanc	14420	11536	21.95	91.7
Pinot blanc	14350	11480	21.71	90.7
Muscat	11304	9043	20.80	86.6
Humagne blanc	10090	8072	20.03	83.1
Amigne	7599	6079	24.56	103.6
Riesling	5034	4027	22.62	94.8
Garanoir	4787	3830	21.62	90.2
Viognier	3187	2550	22.34	93.5
Altesse	2814	2251	21.64	90.3
Galotta	2204	1763	23.35	98.1
Doral	585	468	23.00	96.5
Chenin blanc	527	422	24.60	103.8
Gewürztraminer	463	370	22.30	93.3
Autres rouges	403	322	23.20	97.4
Aligoté	110	88	20.60	85.7
Total	3'389'466	2'711'573		

Stalden (Weinbaufläche : 14.4 ha)

Rebsorten	in KG	in Liter	mittlere % Brix	mittlere Oechslegehalt
Pinot noir	25258	20206	23.28	97.8
Chasselas	9311	7449	19.31	80.0
Heida/Païen	7355	5884	23.65	99.5
Rhin / Sylvaner	7194	5755	21.94	91.7
Gamay	6911	5529	22.14	92.6
Gewürztraminer	1503	1202	22.96	96.3
Muscat	1468	1174	19.43	80.5
Diolinoir	1152	922	22.97	96.4
Gamaret	869	695	22.24	93.0
Lafnetscha	735	588	22.60	94.7
Bianca	526	421	22.80	95.6
Chardonnay	480	384	22.60	94.7
Müller-Thurgau	403	322	19.73	81.8
Cornalin	374	299	21.40	89.3
Pinot blanc	340	272	22.20	92.9
Johanniter (P à 1)	320	256	21.60	90.2
Malvoisie	250	200	24.80	104.7
Galotta	187	150	21.60	90.2
Gouais	173	138	20.00	83.0
Humagne rouge	119	95	21.40	89.3
Réze	102	82	19.80	82.1
Regent	77	62	20.20	83.9
Total	65'107	52'086		

Staldenried (Weinbaufläche : 2.9 ha)

Rebsorten	in KG	in Liter	mittlere % Brix	mittlere Oechslegehalt
Heida/Païen	5373	4298	21.97	91.8
Pinot noir	3031	2425	23.06	96.8
Rhin / Sylvaner	2045	1636	22.06	92.2
Gewürztraminer	1584	1267	24.17	101.8
Muscat	1028	822	18.58	76.7
Bianca	750	600	21.50	89.7
Autres rouges	588	470	21.48	89.6
Müller-Thurgau	474	379	20.74	86.3
Chasselas	441	353	19.35	80.1
Humagne rouge	372	298	22.00	92.0
Autres blancs	252	202	19.00	78.6
Leon Millot	108	86	20.60	85.7
Total	16'046	12'837		

Steg-Hohtenn (Weinbaufläche : 4.2 ha)

Rebsorten	in KG	in Liter	mittlere % Brix	mittlere Oechslegehalt
Pinot noir	11536	9229	22.56	94.5
Chasselas	5459	4367	18.77	77.6
Gamay	889	711	20.98	87.4
Müller-Thurgau	615	492	19.56	81.1
Rhin / Sylvaner	300	240	22.20	92.9
Syrah	220	176	23.40	98.3
Muscat	200	160	18.95	78.3
Heida/Païen	103	82	22.00	92.0
Regent	102	82	20.80	86.6
Total	19'424	15'539		

Troistorrents (Weinbaufläche : 0.8 ha)

Rebsorten	in KG	in Liter	mittlere % Brix	mittlere Oechslegehalt
Gamay	2005	1604	20.90	87.0
Chasselas	873	698	17.83	73.4
Total	2'878	2'302		

Turtmann (Weinbaufläche : 2.5 ha)

Rebsorten	in KG	in Liter	mittlere % Brix	mittlere Oechslegehalt
Pinot noir	6653	5322	21.22	88.5
Heida/Päien	6399	5119	22.96	96.3
Chasselas	2728	2182	18.38	75.8
Regent	714	571	20.52	85.3
Gewürztraminer	550	440	22.80	95.6
Müller-Thurgau	400	320	20.00	83.0
Diolinoir	360	288	22.60	94.7
Autres rouges	293	234	22.00	92.0
Johanniter (P à 1)	243	194	22.20	92.9
Total	18'340	14'672		

Varen (Weinbaufläche : 120.0 ha)

Rebsorten	in KG	in Liter	mittlere % Brix	mittlere Oechslegehalt
Pinot noir	679245	543396	23.23	97.6
Chasselas	56605	45284	18.99	78.5
Rhin / Sylvaner	38202	30562	22.17	92.7
Gamay	26090	20872	22.47	94.1
Cornalin	17864	14291	21.70	90.6
Diolinoir	17088	13670	23.16	97.2
Merlot	15945	12756	23.48	98.7
Syrah	14392	11514	21.66	90.4
Chardonnay	14273	11418	22.89	96.0
Pinot blanc	13824	11059	23.61	99.3
Heida/Päien	10529	8423	23.93	100.7
Arvine	9081	7265	22.54	94.4
Humagne rouge	8838	7070	21.75	90.9
Muscat	8645	6916	19.66	81.5
Cabernet franc	8424	6739	23.58	99.2
Ancelotta	8177	6542	22.76	95.4
Autres rouges	8105	6484	22.53	94.4
Sauvignon blanc	6981	5585	22.63	94.8
Müller-Thurgau	6094	4875	22.04	92.2
Malvoisie	4747	3798	25.61	108.5
Gamaret	3730	2984	24.19	102.0
Humagne blanc	3202	2562	20.95	87.2
CabernetxSauvignon	3090	2472	22.66	95.0
Gewürztraminer	2487	1990	24.32	102.5
Himbertscha	1859	1487	17.32	71.2
Lafnetscha	1781	1425	24.20	102.0
Ermitage	1440	1152	23.10	96.9
Autres blancs	1012	810	19.26	79.7
Rèze	631	505	22.40	93.8
Viognier	570	456	22.60	94.7
Garanoir	500	400	23.92	100.7
Sémillon	440	352	30.00	129.2
Gouais	306	245	18.60	76.8
Roussanne	272	218	24.00	101.1
Riesling	270	216	20.00	83.0
Charmont	250	200	23.80	100.2
Carminoir	240	192	22.60	94.7
Bianca	126	101	23.40	98.3
Total	995'355	796'284		

Venthône (Weinbaufläche : 95.3 ha)

Rebsorten	in KG	in Liter	mittlere % Brix	mittlere Oechslegehalt
Pinot noir	323058	258446	22.16	92.7
Chasselas	96047	76838	19.07	78.9
Gamay	34461	27569	21.93	91.7
Diolinoir	27616	22093	23.24	97.6
Rhin / Sylvaner	27249	21799	22.89	96.0
Heida/Païen	26728	21382	23.19	97.4
Malvoisie	22974	18379	23.70	99.7
Cornalin	22630	18104	22.81	95.7
Chardonnay	20253	16202	22.32	93.4
Arvine	15047	12038	23.90	100.6
Gamaret	11325	9060	22.88	95.9
Merlot	11012	8810	22.67	95.0
Sauvignon blanc	10552	8442	20.67	86.0
Humagne rouge	10498	8398	21.11	87.9
Syrah	9555	7644	22.92	96.1
Pinot blanc	5601	4481	22.76	95.4
Humagne blanc	4523	3618	20.41	84.8
Carminoir	4289	3431	20.80	86.6
Müller-Thurgau	4023	3218	20.18	83.8
Viognier	3465	2772	23.02	96.6
Muscat	3405	2724	20.18	83.8
Galotta	2798	2238	24.59	103.8
Ermitage	1835	1468	25.89	109.8
Gewürztraminer	959	767	23.87	100.5
Riesling	714	571	22.00	92.0
Garanoir	402	322	21.20	88.4
Cabernet franc	281	225	22.20	92.9
Rèze	280	224	21.00	87.5
Ancelotta	255	204	23.60	99.2
Amigne	232	186	25.20	106.6
Autres rouges	136	109	21.40	89.3
Total	702'203	561'762		

Vernayaz (Weinbaufläche : 0.5 ha)

Rebsorten	in KG	in Liter	mittlere % Brix	mittlere Oechslegehalt
Gamay	3011	2409	19.17	79.3
Total	3'011	2'409		

Vétroz (Weinbaufläche : 164.1 ha)

Rebsorten	in KG	in Liter	mittlere % Brix	mittlere Oechslegehalt
Chasselas	390652	312522	19.18	79.4
Pinot noir	283321	226657	22.02	92.1
Gamay	271566	217253	21.45	89.5
Amigne	178353	142682	24.42	103.0
Syrah	61693	49354	21.23	88.5
Arvine	58112	46490	23.42	98.4
Humagne rouge	42767	34214	21.37	89.2
Merlot	36632	29306	22.54	94.4
Gamaret	31973	25578	22.92	96.1
Cornalin	29889	23911	22.26	93.1
Diolinoir	28624	22899	21.83	91.2
Rhin / Sylvaner	27522	22018	21.39	89.2
Heida/Païen	21787	17430	23.02	96.6
Garanoir	8486	6789	21.35	89.0
CabernetxSauvignon	8140	6512	22.65	94.9
Chardonnay	7735	6188	22.53	94.4
Malvoisie	7399	5919	22.87	95.9
Humagne blanc	7119	5695	20.04	83.2
Muscat	6077	4862	20.22	84.0
Carminoir	5621	4497	23.71	99.7
Ancelotta	5176	4141	23.32	98.0
Ermitage	5148	4118	26.75	113.8
Cabernet franc	4968	3974	22.21	92.9
Viognier	4254	3403	22.05	92.2
Pinot blanc	4065	3252	22.08	92.3
Galotta	1993	1594	23.80	100.2
Sauvignon blanc	750	600	21.20	88.4
Total	1'539'822	1'231'858		

Vex (Weinbaufläche : 2.1 ha)

Rebsorten	in KG	in Liter	mittlere % Brix	mittlere Oechslegehalt
Pinot noir	6874	5499	23.00	96.5
Heida/Païen	5299	4239	23.34	98.0
Chasselas	724	579	19.82	82.2
Total	12'897	10'318		

Veyras (Weinbaufläche : 71.4 ha)

Rebsorten	in KG	in Liter	mittlere % Brix	mittlere Oechslegehalt
Pinot noir	117603	94082	22.24	93.1
Chasselas	93600	74880	19.35	80.1
Rhin / Sylvaner	49571	39657	22.31	93.3
Humagne rouge	39117	31294	22.17	92.7
Syrah	31316	25053	22.44	94.0
Arvine	29195	23356	23.48	98.7
Cornalin	28055	22444	22.87	95.9
Gamay	25950	20760	22.20	92.9
Malvoisie	18107	14486	23.78	100.1
Sauvignon blanc	17197	13758	21.17	88.2
Merlot	16382	13106	22.83	95.7
Cabernet franc	12737	10190	22.85	95.8
Ermitage	11675	9340	24.00	101.1
Humagne blanc	9694	7755	20.68	86.1
Chardonnay	8545	6836	22.56	94.5
Diolinoir	8351	6681	23.13	97.1
Muscat	8039	6431	20.16	83.7
Heida/Païen	5522	4418	23.29	97.8
Pinot blanc	2856	2285	22.62	94.8
Ancelotta	2569	2055	24.50	103.4
Galotta	2439	1951	24.60	103.8
Gamaret	2418	1934	23.56	99.1
Rèze	2319	1855	19.68	81.6
CabernetxSauvignon	1785	1428	22.73	95.3
Amigne	986	789	25.60	108.4
Müller-Thurgau	588	470	23.40	98.3
Total	546'616	437'293		

Vionnaz (Weinbaufläche : 8.5 ha)

Rebsorten	in KG	in Liter	mittlere % Brix	mittlere Oechslegehalt
Gamay	16153	12922	19.64	81.4
Pinot noir	2103	1682	21.00	87.5
Merlot	1100	880	21.59	90.1
Sauvignon blanc	1100	880	21.60	90.2
Rhin / Sylvaner	700	560	21.60	90.2
Viognier	525	420	20.80	86.6
Chasselas	393	314	18.20	75.0
Gamaret	360	288	19.60	81.2
Müller-Thurgau	312	250	19.20	79.4
Garanoir	300	240	20.00	83.0
Total	23'046	18'437		

Visp (Weinbaufläche : 13.6 ha)

Rebsorten	in KG	in Liter	mittlere % Brix	mittlere Oechslegehalt
Pinot noir	21622	17298	23.81	100.2
Heida/Païen	9043	7234	24.78	104.7
Rhin / Sylvaner	8482	6786	22.28	93.2
Gamay	4537	3630	22.68	95.0
Merlot	4394	3515	23.93	100.8
Chasselas	4053	3242	19.40	80.3
Gamaret	2048	1638	23.26	97.7
Gewürztraminer	1668	1334	24.82	104.9
Lafnetscha	1283	1026	21.60	90.2
Syrah	1140	912	22.27	93.2
Muscat	1088	870	20.34	84.5
Charmont	1003	802	21.60	90.2
Müller-Thurgau	817	654	20.96	87.3
Autres blancs	795	636	18.13	74.7
Rèze	742	594	22.00	92.0
Garanoir	650	520	24.40	102.9
Autres rouges	612	490	21.96	91.8
Chardonnay	525	420	23.20	97.4
Gouais	454	363	20.00	83.0
Humagne rouge	405	324	23.34	98.1
Regent	391	313	22.73	95.3
Arvine	248	198	23.20	97.4
Solaris	157	126	22.20	92.9
Rouge de Viège	156	125	20.00	83.0
Bianca	123	98	23.40	98.3
Diolinoir	119	95	23.40	98.3
Total	66'555	53'244		

Visperterminen (Weinbaufläche : 40.1 ha)

Rebsorten	in KG	in Liter	mittlere % Brix	mittlere Oechslegehalt
Heida/Païen	127566	102053	24.00	101.1
Pinot noir	76290	61032	23.32	98.0
Rhin / Sylvaner	24145	19316	22.71	95.2
Gamay	18394	14715	23.04	96.7
Chasselas	15925	12740	20.18	83.8
Gamaret	7098	5678	23.28	97.8
Muscat	4430	3544	20.27	84.2
Müller-Thurgau	3731	2985	20.90	87.0
Gewürztraminer	2423	1938	24.43	103.0
Rèze	1525	1220	20.82	86.6
Autres rouges	1252	1002	22.49	94.2
Autres blancs	935	748	20.30	84.4
Syrah	737	590	21.13	88.1
Johanniter (P à 1)	485	388	23.42	98.4
Merlot	389	311	24.00	101.1
Bianca	121	97	22.80	95.6
Leon Millot	59	47	23.80	100.2
Regent	49	39	22.80	95.6
Malvoisie	3	2	23.40	98.3
Total	285'557	228'446		

Vollèges (Weinbaufläche : 6.9 ha)

Rebsorten	in KG	in Liter	mittlere % Brix	mittlere Oechslegehalt
Gamay	11159	8927	20.76	86.4
Gamaret	10330	8264	21.22	88.4
Pinot noir	1700	1360	20.92	87.1
Müller-Thurgau	453	362	19.80	82.1
Ancelotta	234	187	21.80	91.1
Rhin / Sylvaner	200	160	22.40	93.8
Chasselas	76	61	21.00	87.5
Total	24'152	19'322		

Vouvry (Weinbaufläche : 9.7 ha)

Rebsorten	in KG	in Liter	mittlere % Brix	mittlere Oechslegehalt
Gamay	47693	38154	20.29	84.3
Pinot noir	6442	5154	20.79	86.5
Gamaret	5386	4309	21.18	88.3
Chasselas	3617	2894	18.12	74.7
Müller-Thurgau	587	470	19.17	79.3
Galotta	473	378	21.60	90.2
Merlot	326	261	22.00	92.0
Chardonnay	312	250	22.80	95.6
Charmont	219	175	20.20	83.9
Muscat	156	125	20.20	83.9
Total	65'211	52'169		

Zeneggen (Weinbaufläche : 5.0 ha)

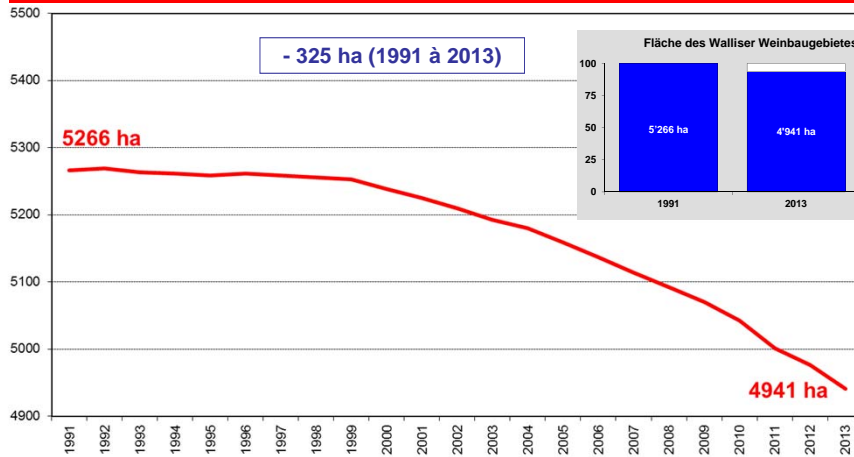
Rebsorten	in KG	in Liter	mittlere % Brix	mittlere Oechslegehalt
Pinot noir	4963	3970	22.90	96.0
Rhin / Sylvaner	4950	3960	22.10	92.4
Gamay	3442	2754	22.56	94.5
Gamaret	1108	886	23.57	99.1
Muscat	952	762	19.75	81.9
Chasselas	915	732	19.15	79.2
Garanoir	662	530	22.89	96.0
Syrah	534	427	22.00	92.0
Müller-Thurgau	533	426	20.37	84.6
Arvine	425	340	21.20	88.4
Heida/Païen	341	273	23.77	100.0
Malvoisie	200	160	24.00	101.1
Gewürztraminer	45	36	24.60	103.8
Himbertscha	45	36	19.20	79.4
Lafnetscha	41	33	20.80	86.6
Total	19'156	15'325		



FLÄCHE PRO REBSORTE - SITUATION : WEINERnte 2013

	REBSORTEN ALPHABETISCHE REIHENFOLGE	FLÄCHE M2		
		Oberwallis	Unterwallis	TOTAL Wallis
WEISSE REBSORTEN	ALIGOTE	0	5'309	5'309
	ALTESSE	0	3'021	3'021
	AMIGNE	2'043	418'374	420'417
	ARVINE	60'432	1'589'027	1'649'459
	CHARDONNAY	55'126	622'997	678'123
	CHARMONT	1'467	2'296	3'763
	CHASSELAS	401'209	9'262'434	9'663'643
	CHENIN BLANC	197	15'020	15'217
	DORAL	532	3'941	4'473
	GEWÜRZTRAMINER	16'144	42'900	59'044
	GOUAIS	7'489	0	7'489
	HIMBERTSCHA	2'235	0	2'235
	HUMAGNE	13'071	273'219	286'290
	LAFNETSCHA	15'445	0	15'445
	MARSANNE BLANCHE	16'120	438'443	454'563
	MUELLER-THURGAU	44'318	53'987	98'305
	MUSCAT	70'868	294'733	365'601
	PINOT BLANC	27'987	216'056	244'043
	PINOT GRIS	31'875	711'352	743'227
	REZE	4'750	20'142	24'892
RIESLING	11'639	44'607	56'246	
ROUSSANNE	397	25'893	26'290	
SAUVIGNON BLANC	8'446	203'530	211'976	
SAVAGNIN BLANC	231'235	853'095	1'084'330	
SEMILLON	1'282	3'745	5'027	
SYLVANER	264'102	2'156'024	2'420'126	
VIIGNIER	1'515	73'735	75'250	
	TOTAL WEISSE REBSORTEN	1'289'924	17'333'880	18'623'804
ROTE REBSORTEN	ANCELOTTA	17'782	231'503	249'285
	CABERNET FRANC	14'493	191'022	205'515
	CABERNET SAUVIGNON	14'870	230'619	245'489
	CARMINOIR	1'749	69'322	71'071
	CORNALIN	178'557	1'107'653	1'286'210
	DIOLINOIR	38'641	894'359	933'000
	DURIZE	0	7'175	7'175
	EYHOLZER ROTER	2'112	0	2'112
	GALOTTA	1'427	59'308	60'735
	GAMARET	50'046	988'540	1'038'586
	GAMAY	199'482	6'030'315	6'229'797
	GARANOIR	6'591	201'690	208'281
	HUMAGNE ROUGE	80'679	1'271'150	1'351'829
	MERLOT	69'877	951'871	1'021'748
	PINOT NOIR	3'104'666	12'866'776	15'971'442
SYRAH	108'705	1'491'278	1'599'983	
	TOTAL ROTE REBSORTEN	3'889'677	26'592'581	30'482'258
	Total andere rote und weisse Rebsorten	44'108	261'651	305'759
	GESAMTTOTAL	5'223'709	44'188'112	49'411'821

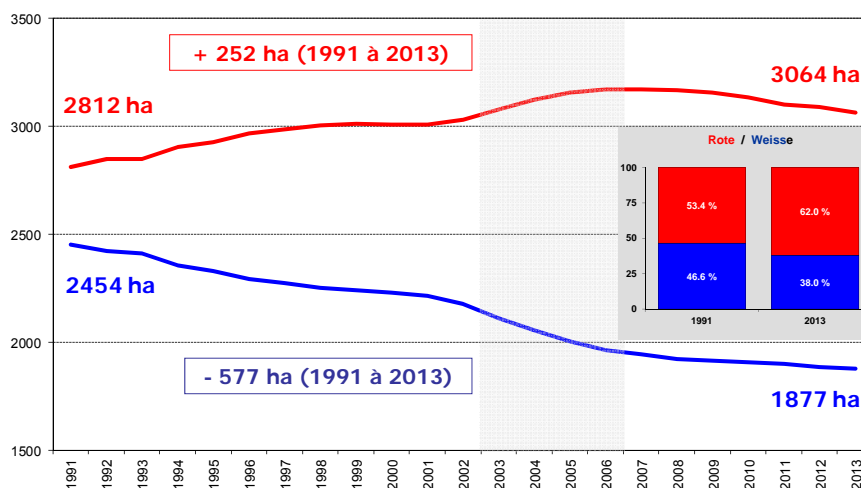
Entwicklung der Gesamtfläche des Walliser Weinbaugebietes



Weinbaumregister vom 31.12.2013

CANTON DU VALAIS
KANTON WALLIS

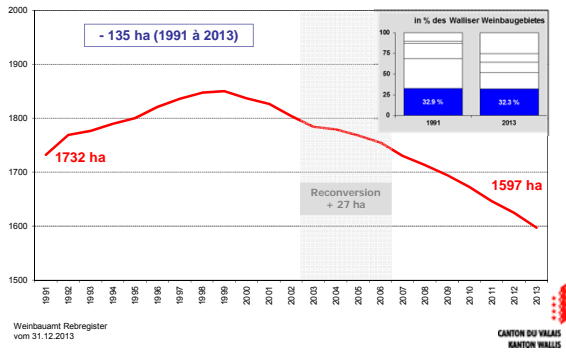
Entwicklung der Fläche der roten und weissen Rebsorten des Walliser Weinbaugebietes



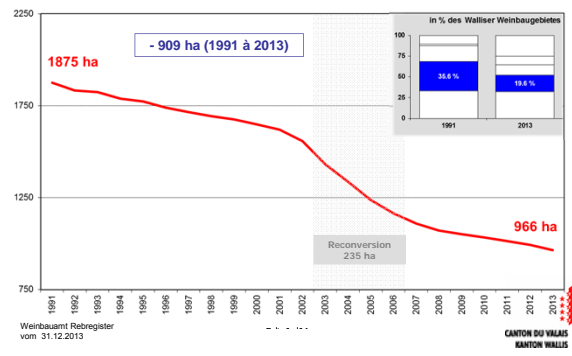
Weinbaumregister vom 31.12.2013

CANTON DU VALAIS
KANTON WALLIS

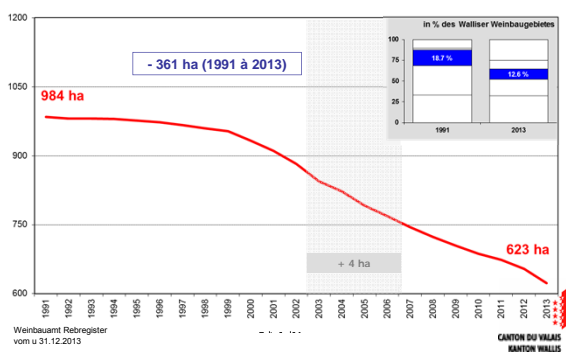
Entwicklung der Fläche: Pinot noir



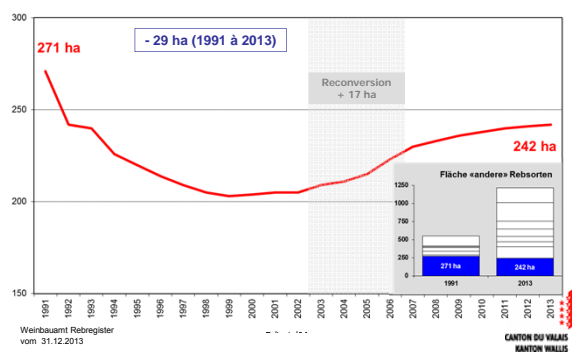
Entwicklung der Fläche: Chasselas



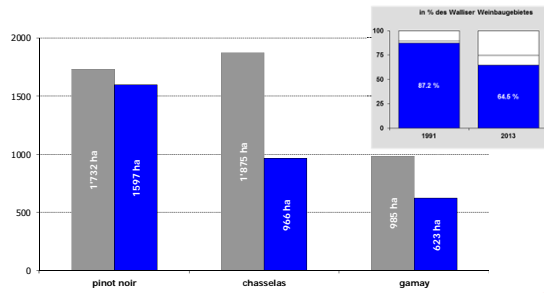
Entwicklung der Fläche: Gamay



Entwicklung der Fläche: Sylvaner/Rhin



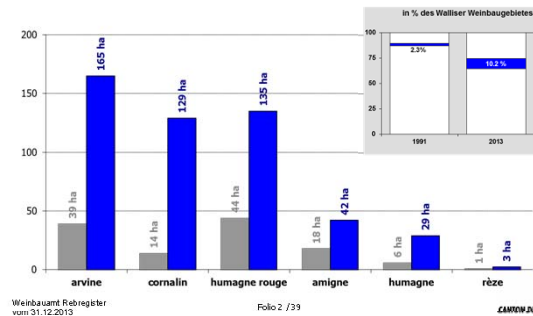
Zusammenfassung der Entwicklung der drei wichtigsten Rebsorten (1991 – 2013)



Weinbauamt Rebregister vom 31.12.2013

CANTON DU VALAIS KANTON VALAIS

Zusammenfassung der Entwicklung der Flächen der einheimischen Rebsorte (1991 – 2013)

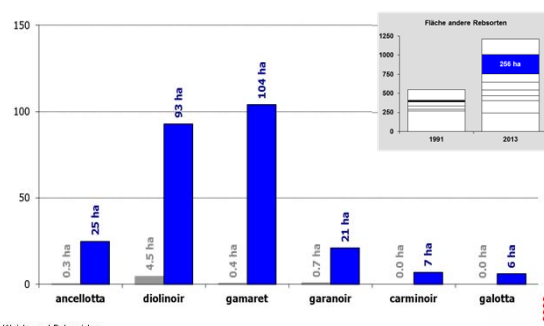


Weinbauamt Rebregister vom 31.12.2013

Folio 2 / 39

CANTON DU VALAIS KANTON VALAIS

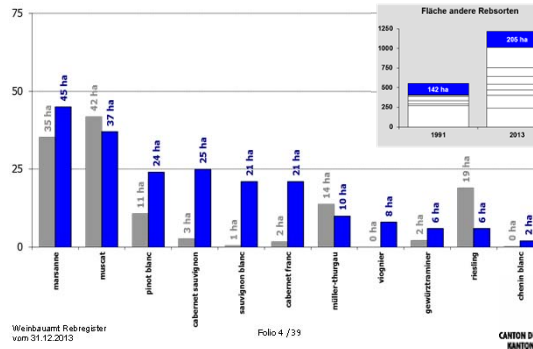
Zusammenfassung der Entwicklung der Rebsorten genannt « Färber » (1991 – 2013)



Weinbauamt Rebregister vom 31.12.2013

CANTON DU VALAIS KANTON VALAIS

Zusammenfassung der Entwicklung der Flächen der « anderen » Rebsorten (1991 – 2013)



Weinbauamt Rebregister vom 31.12.2013

Folio 4 / 39

CANTON DU VALAIS KANTON VALAIS