

# Conférence de presse: présence du Valais à l'exposition universelle de Milan

Espace Porte de Conthey, Sion  
Mardi 3 juin 2014, 9h

CANTON DU VALAIS  
KANTON VALAIS

## Programme

- ▲ Accueil et mot de bienvenue par le président du Conseil d'Etat valaisan, Jean-Michel Cina
- ▲ L'Exposition universelle de Milan (Expo 2015)
- ▲ La Suisse à l'Expo 2015
- ▲ Le Valais au Pavillon suisse
  - Buts
  - Opportunités
  - Présence
  - Produits du terroir valaisan
  - Activation de l'économie valaisanne

CANTON DU VALAIS  
KANTON VALAIS

## Logo de l'Expo 2015



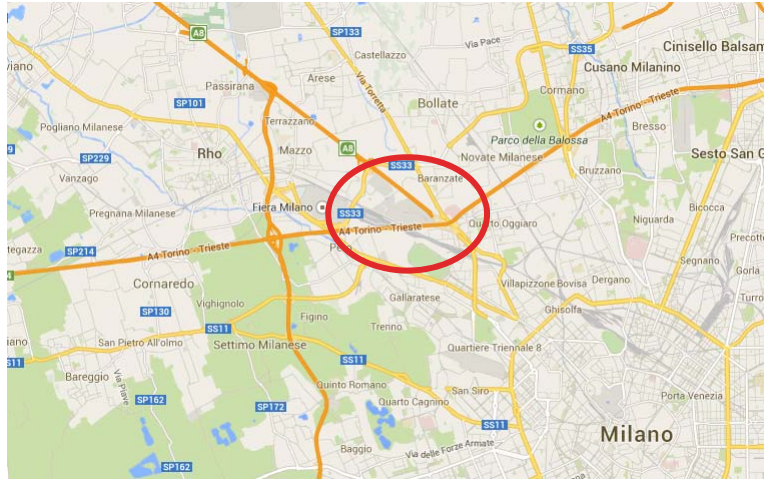
CANTON DU VALAIS  
KANTON VALAIS

## L'Expo 2015 de Milan

- ▲ « **Nourrir la planète, énergie pour la vie.** »
- ▲ Découvrir les produits alimentaires, repas et cultures du monde entier.
- ▲ Sensibilisation aux produits alimentaires et aux ressources limitées de notre planète.
- ▲ Du 1<sup>er</sup> mai au 31 octobre 2015.
- ▲ 20 millions de visiteurs (dont 15 millions d'Italie et 2 millions de la Suisse).
- ▲ 120 pays, 10 organisations internationales et 30 partenaires issus de l'économie.

CANTON DU VALAIS  
KANTON VALAIS

## Lieu de l'Expo 2015



## Le terrain de l'exposition universelle



## La Suisse à l'Expo 2015

- ▲ Le Conseil fédéral s'est prononcé en faveur d'une participation de la Suisse à l'Expo 2015 le 12.05.2010, reconnaissant la valeur importante de l'Italie, partenaire politique et économique de la Suisse.
- ▲ Les Chambres fédérales ont approuvé – lors de la session d'automne (18.09.12 au Conseil national) et de la session d'hiver (26.11.12 au Conseil des Etats) – la participation de la Suisse à l'Expo 2015 tout comme le crédit d'engagement de CHF 23.1 millions, sur recommandation du Conseil fédéral.

## La Suisse à l'exposition universelle

- ▲ Le Pavillon suisse « Confoederatio Helvetica », imaginé par la jeune équipe d'architectes de Netwerch, se compose d'une grande plateforme ouverte ainsi que de quatre tours, visibles de loin, remplies de produits alimentaires typiquement suisses.
- ▲ Les produits alimentaires suisses sont proposés aux visiteurs. Au fur et à mesure que les tours se vident, leur niveau s'abaisse, modifiant ainsi la structure du pavillon.
- ▲ La consommation progressive des aliments et l'abaissement des tours sont enregistrés en temps réel et relayés sur les médias sociaux. Ce processus représente symboliquement le tarissement des ressources.

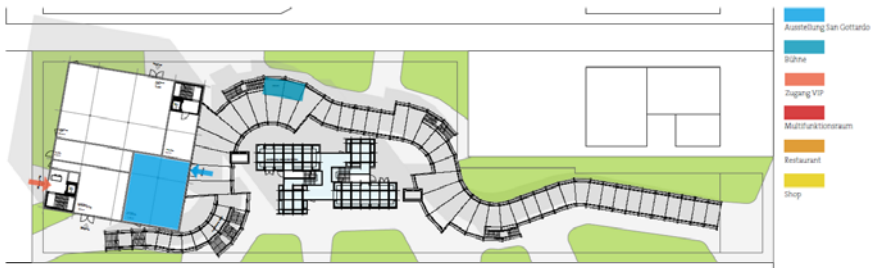
## Le Pavillon suisse



CANTON DU VALAIS  
KANTON VALAIS

## Le Pavillon suisse: plan

Schweizer Pavillon Expo Milano 2015 - Übersicht



Grundriss Erdgeschoss Mit. 1:400



Grundriss 1. Obergeschoss Mit. 1:400

CANTON DU VALAIS  
KANTON VALAIS

## Le Valais à l'Expo 2015

- ▲ La proximité immédiate de l'Expo 2015: une chance pour le Valais.
- ▲ Une vitrine sur le monde pour l'économie valaisanne.
- ▲ Intégration de l'agriculture, de l'industrie, du commerce et du tourisme valaisans dans la thématique de l'Expo.
- ▲ Intégration de l'ensemble des régions du Valais.
- ▲ Le 15 novembre 2013, le Grand Conseil valaisan a approuvé un crédit pour l'Expo 2015 dans le cadre du crédit d'engagement pour les festivités du bicentenaire.
- ▲ Valais/Wallis Promotion est mandaté pour coordonner et mener à bien le projet.

11

CANTON DU VALAIS  
KANTON WALLIS

## La présence du San Gottardo

- ▲ Hausse de la notoriété du canton du Valais.
- ▲ Retenir l'attention des visiteurs avec une présence surprenante, spectaculaire et multimédia.
- ▲ Garantir une impression durable.
- ▲ Créer le contraste avec le reste de l'exposition.
- ▲ L'eau comme énergie vitale, en adéquation avec la thématique de l'exposition universelle.
- ▲ La région du Gothard, le château d'eau de l'Europe.
- ▲ Importance écologique des glaciers.

12

CANTON DU VALAIS  
KANTON WALLIS

## Logos des cantons partenaires

- ▲ Présence commune avec les cantons du Tessin, Uri et des Grisons dans le cadre du « San Gottardo ».

### Cantoni partner

SAN GOTTARDO



Grigioni



Ticino



Uri



Vallese



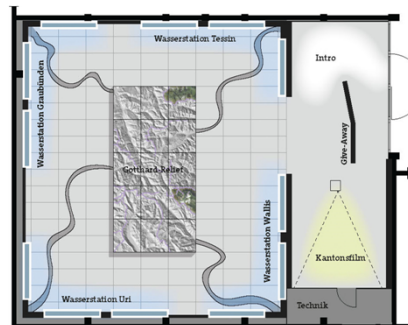
Svizzera.

**PADIGLIONE SVIZZERO  
EXPO MILANO 2015**

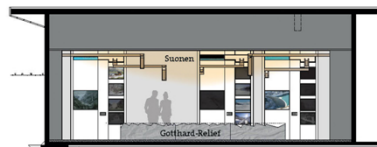
13

CANTON DU VALAIS  
KANTON VALAIS

## L'espace d'exposition «San Gottardo»



Grundriss Ausstellungsraum – Mit Verortung der verschiedenen Raumelemente und -zonen



Schnitt Ausstellungsraum – Mit Verortung der verschiedenen Raumelemente und -zonen

14

CANTON DU VALAIS  
KANTON VALAIS

## Le relief du Gothard avec des bisses



Ausstellungsraum – Blick auf das Gotthard-Relief

## Mesures d'accompagnement

- ▲ Les mesures d'accompagnement soutiennent l'attention portée à notre présence à l'Expo, plus particulièrement en Suisse et au Nord de l'Italie.
- ▲ Les valeurs et les messages véhiculés par l'exposition universelle doivent être liés à nos cantons.
- ▲ Au Nord de l'Italie (région Milan), nous voulons attirer l'attention sur nos cantons, y compris en marge de l'Expo 2015.
- ▲ Orientation thématique sur les thèmes de l'eau et de la durabilité.
- ▲ Développer les collaborations et exploiter les synergies avec d'autres partenaires du Pavillon suisse.



## Le positionnement du Valais

- ▲ Perception et positionnement clairs du Valais dans le cadre de la présence «San Gottardo».
- ▲ Thématiques phares: énergie hydraulique, glaciers et bisses.
- ▲ Positionnement du Valais comme bassin économique.
  - Agriculture, industrie et commerce, tourisme, culture
  - Innovation
  - Durabilité
  - Attractivité
  - Opportunités d'affaires

## Les produits valaisans au restaurant et au shop

- ▲ Les visiteurs du Pavillon suisse seront choyés avec des spécialités suisses.
- ▲ Intégration de produits du terroir valaisan dans le shop de l'Expo.

## Activation de l'économie valaisanne

- ▲ L'économie valaisanne a encore 333 jours pour se préparer à l'Expo 2015.
- ▲ L'Expo 2015 représente une plateforme de visibilité pour les partenaires de l'économie valaisanne.
- ▲ Invitation de partenaires commerciaux potentiels à l'Expo 2015.
- ▲ Collaboration avec le Swiss Business Hub de Milan.

19

CANTON DU VALAIS  
KANTON VALAIS

## Giro del Gusto Milano

- ▲ Ouverture réussie de l'Expo 2015 de Milan début mai.
- ▲ Présentation du Valais à travers ses produits du terroir, sa culture, son artisanat et les expériences offertes aux hôtes.
- ▲ Journée du Valais.
- ▲ Des événements d'ouverture complémentaires sont prévus à Rome et Turin.

20

CANTON DU VALAIS  
KANTON VALAIS

## Stand d'information Valais au Giro del Gusto



21

CANTON DU VALAIS  
KANTON VALAIS

## Les produits du terroir valaisan au Giro del Gusto



22

CANTON DU VALAIS  
KANTON VALAIS

## Une Expo sur le pas de la porte: une chance pour le Valais

- ▲ L'Expo 2015 propose aux visiteurs des excursions d'une journée en Valais
- ▲ Sensibilisation des prestataires pour le développement d'offres adaptées.
- ▲ Elargissement de l'offre ferroviaire du Simplon.
- ▲ Développement de l'offre, en collaboration avec Railway, pour des séjours en Valais incluant l'excursion à l'Expo 2015.
- ▲ Accessibilité de l'Expo Milan 2015 en train: 1 heure 35 depuis Brig, moins de 2 heures depuis Sion.