

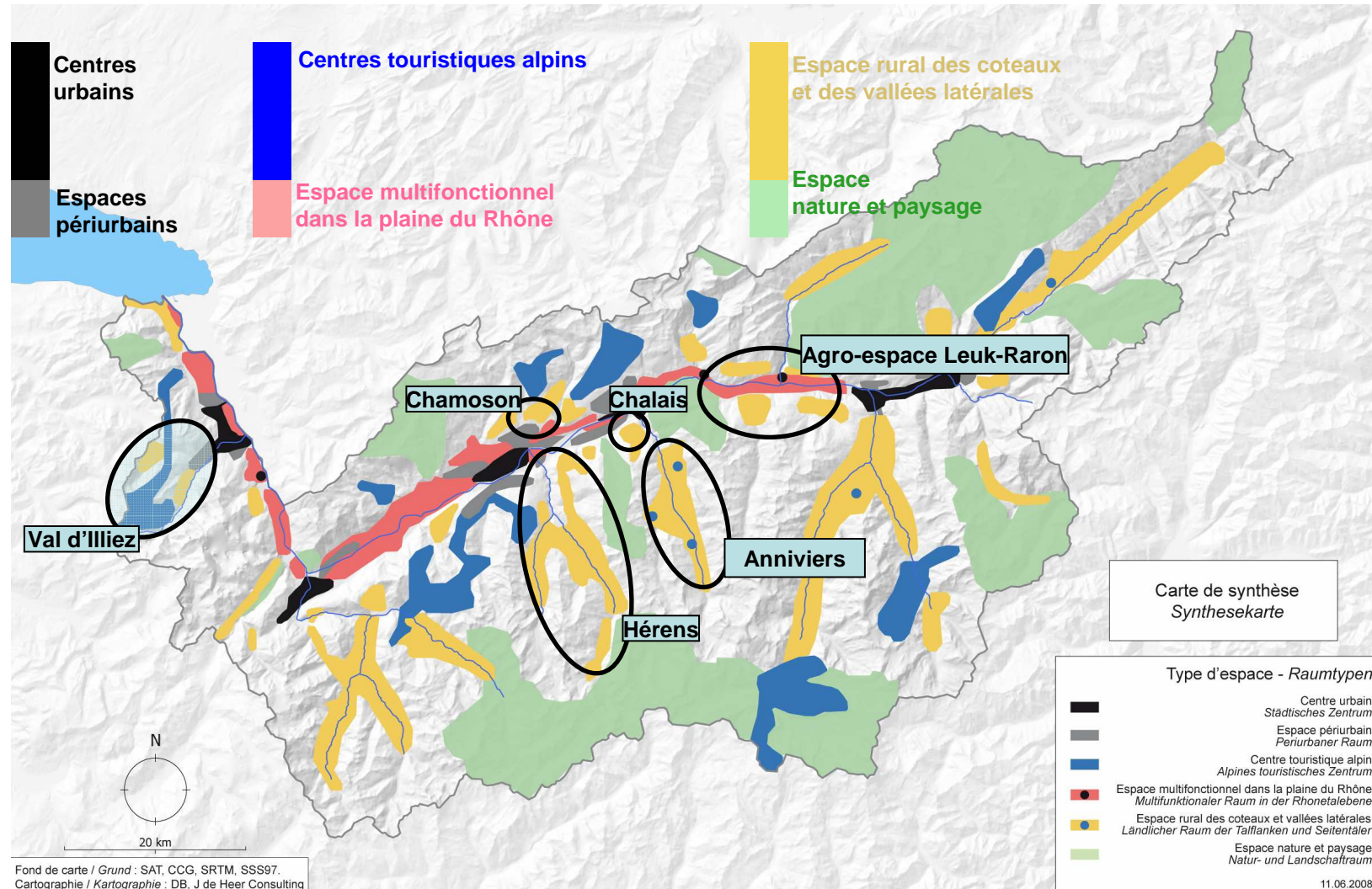
# Projet de développement régional « Valorisation de la filière lait du val d'Illeiez »

Conférence de presse du 29 novembre 2011  
Val-d'Illeiez

Département de l'économie, de l'énergie et du territoire

# Projet de territoire Valais-Wallis

## Carte de synthèse et projet régionaux



# Filière lait : valeur ajoutée indispensable

- ▲ La situation sur le marché du lait est catastrophique
  - La pérennité des exploitations agricoles est compromise
- ▲ La recherche d'une valeur ajoutée sur les produits laitiers est seule à même d'inverser cette évolution négative
- ▲ Cette valeur ajoutée peut être notamment apportée par :
  - La transformation du lait en diverses spécialités reconnues par le marché
  - Une promotion active des produits transformés

# L'agriculture du val d'Iliez : un produit touristique

- ▲ Le Valais : une destination incontournable pour ses produits du terroir
- ▲ Le val d'Iliez : une destination, un paysage, des produits
- ▲ Fait particulièrement réjouissant : démarche et dynamique du projet portées par la base
- ▲ Projet totalement cohérent avec la vision cantonale de développement

# Le Département de l'économie, de l'énergie et du territoire,

- ▲ Félicite les initiateurs du projet régional du val d'Illeiez pour leurs réflexions abouties en ce dossier et les encourage à continuer dans cette direction
- ▲ Soutiendra le projet et son financement aux niveaux cantonal et fédéral
- ▲ Fait confiance, pour le futur, aux capacités d'innovation des agriculteurs de la vallée