

Our World. Your passion.



MINTworld

Conférence de presse

13 février 2023

Public



Notre approche

Susciter des émotions et faire vivre des expériences

MINT fait référence aux domaines suivants:

Mathématiques
Informatique
sciences Naturelles
Technique

world fait référence aux différents univers explorés ensemble



L'ambition de MINTworld:

Susciter des émotions
et faire vivre des
expériences inoubliables



Niklaus Furger

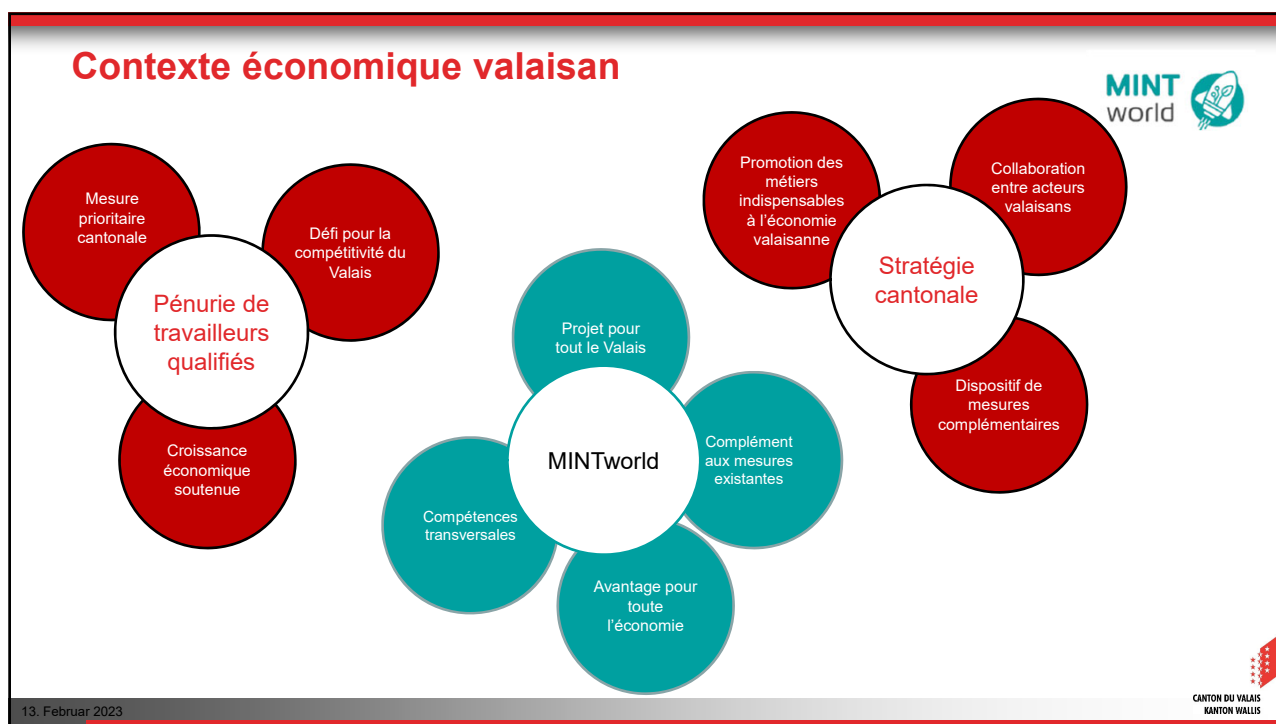
Président de la commune de Viège
Membre du conseil de fondation The Ark



Christophe Darbellay

Chef du Département de l'économie et de la
formation





Financement



Partenariat public-privé

- Cofinancement des investissements et prise en charge des coûts d'exploitation par le privé uniquement
- Convention de partenariat sur 10 ans

Canton	Lonza	BioArk
<ul style="list-style-type: none"> ✓ Subvention d'investissement unique (2,8 mio) à BioArk pour la réalisation des aménagements intérieurs et des équipements fixes 	<ul style="list-style-type: none"> ✓ Mise à disposition des équipements mobiles (1,4 mio) ✓ Financement de toutes les charges d'exploitation ✓ Mise à disposition d'une équipe de formateurs et d'animateurs en faveur de MINTworld 	<ul style="list-style-type: none"> ✓ Location d'un étage complet de 1000m2 dédié au projet MINTworld ✓ Solde du financement des investissements

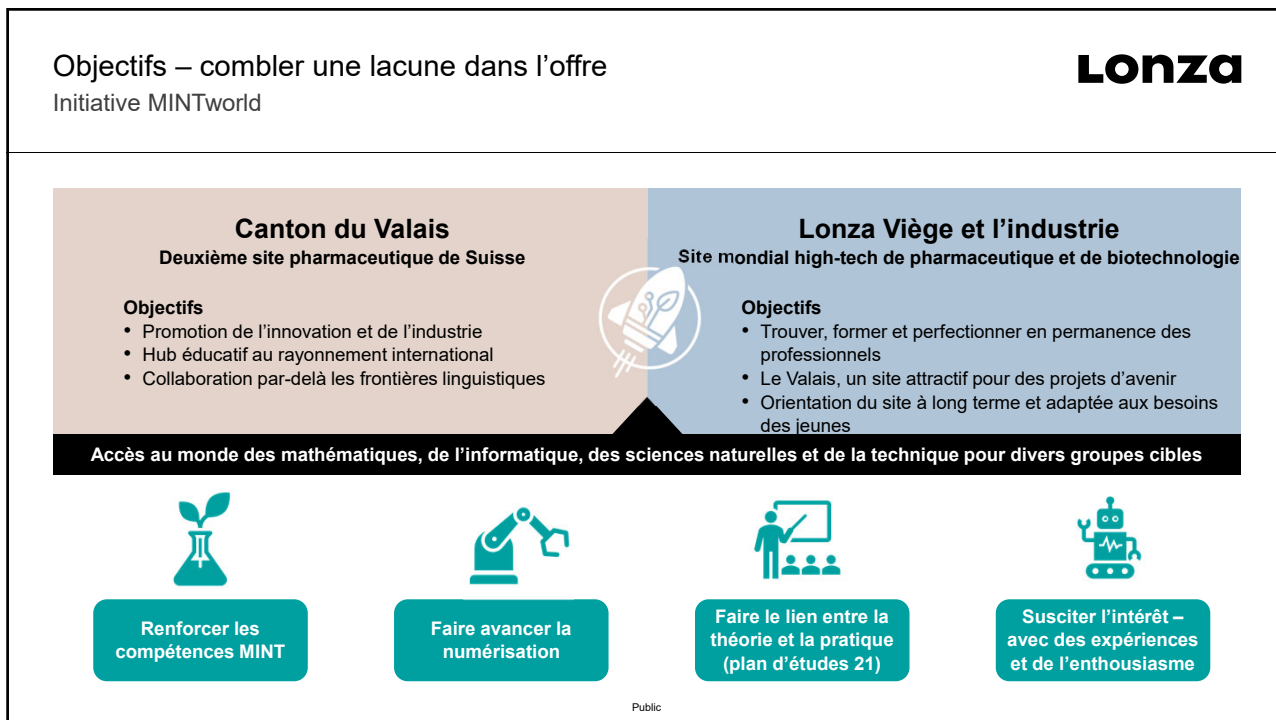
13. Februar 2023

CANTON DU VALAIS
KANTON VALAIS

Renzo Cicillini

Directeur du site de Viège de Lonza





Sandro Steiner

Adjoint du Service de l'Enseignement



Intérêt du projet

Mise en situation réelle

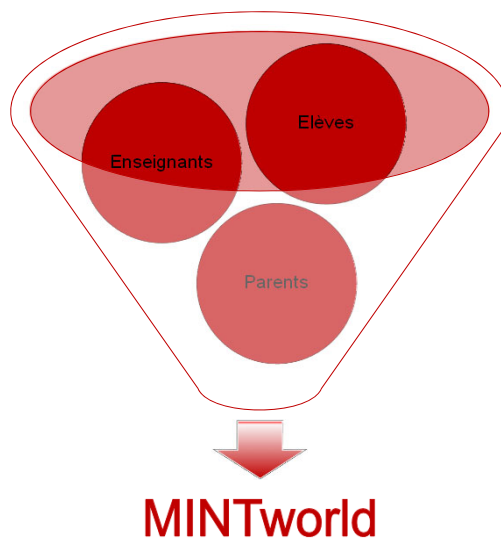
Apprentissage par l'expérimentation

Liens avec les plans d'études

Préparation et consolidation de la visite en classe

Accompagnement par des formateurs MINTworld

Groupes cibles



13. Februar 2023

CANTON DU VALAIS
KANTON VALAIS

Collaboration avec la HEP-VS



Mandat HEP-VS/ MINTworld	Formation des enseignants	Formation continue des enseignants
<ul style="list-style-type: none"> Examiner les unités d'apprentissage précédentes d'un point de vue méthodologique et didactique. Vérifier où ces contenus d'apprentissage peuvent être intégrés dans le programme scolaire²¹. Définir le moment de la visite (introduction, approfondissement, complément) Définir le travail préalable et ultérieur des enseignants Informer les enseignants sur la phase pilote de MINTworld 	<ul style="list-style-type: none"> Organiser des modules de formation MINT dans MINTworld (Ré)intégrer 1-2 semaines techniques durant le cursus de formation des futurs enseignants 	<ul style="list-style-type: none"> Module de formation continue à partir du printemps 2023 Demi-journée d'introduction à MINTworld avec parcours pratique Dans un deuxième temps, modules d'approfondissement pour p. ex. la robotique, LaserCutter, le laboratoire, l'électrotechnique, le soudage

13. Februar 2023

CANTON DU VALAIS
KANTON VALAIS

Phase pilote



SR1



13. Februar 2023

CANTON DU VALAIS
KANTON VALAIS

Michael Gsponer

Responsable de l'éducation et de la formation Lonza Viège



Susciter des émotions et faire vivre des expériences

Approche basée sur l'émotion et axée sur l'expérimentation



Public



Immersion dans les univers MINT

MINT
world 



Mathématiques

Signe égal



Informatique

Élément de circuit
Plan du circuit



Sciences
naturelles

Feuille



Technique

Fusée

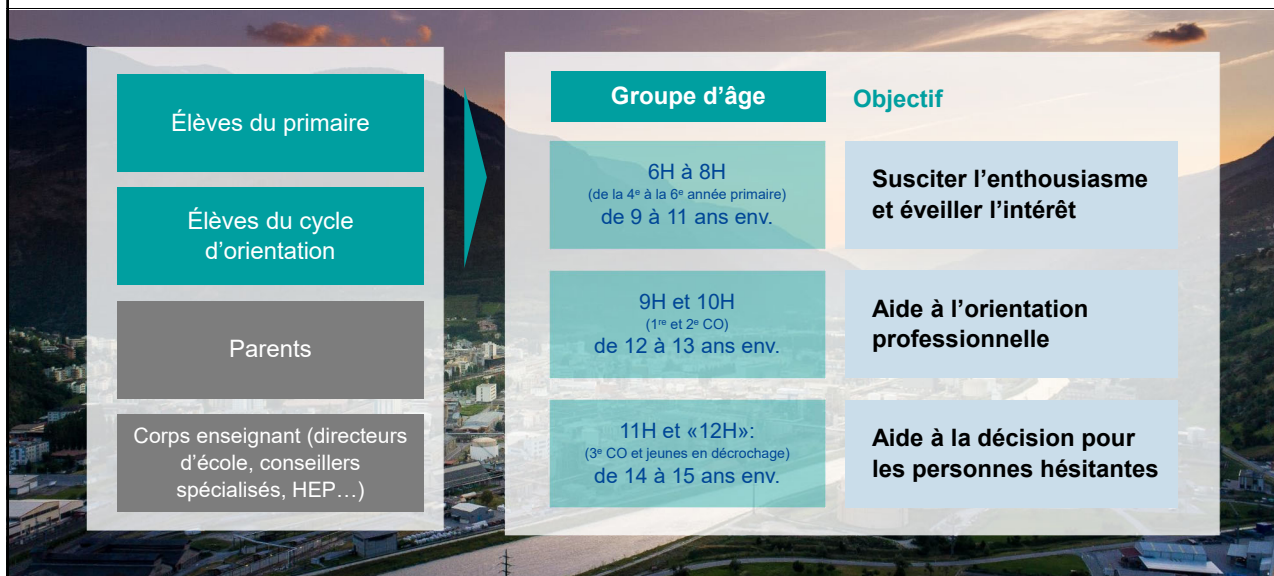
MINT
world



Our world. Your passion.

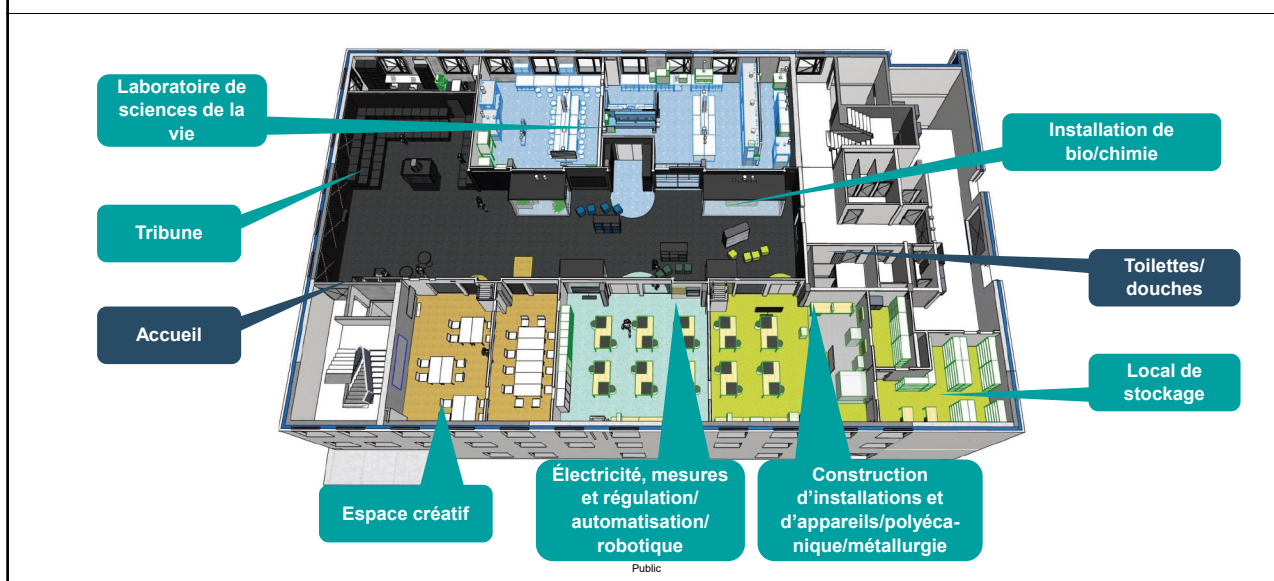
Groupes cibles

Principaux groupes cibles de la première phase



MINTworld – plan

Multifonction et modulaire



**Avez-vous des
questions?**

