

# **ORGANISATION HOSPITALIERE 2025 : TRANSFORMATION DU SITE DE VIEGE**

**Esther Waeber-Kalbermatten, Conseillère d'Etat**  
Cheffe du Département de la santé, des affaires sociales et de la culture

**Niklaus Furger, Président de Viège**

**Anton Ruppen, architecte cantonal adjoint**

Conférence de presse du 18 janvier 2018

CANTON DU VALAIS  
KANTON VALAIS

## **Historique (1) - Mandat de Willy Oggier**

- ▲ 2012 – introduction de la révision de la LAMal sur le financement hospitalier
- ▲ 2013 – le Conseil d'Etat mandate Willy Oggier pour analyser les défis à relever en matière d'investissement et d'organisation hospitalière
- ▲ 2014 – Décisions du Conseil d'Etat du 22 janvier et du 10 décembre
  - Regrouper toute l'activité hospitalière sur Brigue pour le Haut-Valais (cadre financier : 100 millions de francs)
  - Regrouper toute l'activité opératoire du Centre hospitalier du Valais romand sur Sion (cadre financier : 300 millions de francs)

CANTON DU VALAIS  
KANTON VALAIS

## Historique (2) – Concours pour l'hôpital de Brigue

- ▲ 9 octobre 2015 – lancement du concours pour transformer et agrandir l'hôpital de Brigue
- ▲ 6 juin 2016 - 1<sup>er</sup> prix attribué au projet «United» du bureau Burckhardt + Partner AG
- ▲ Actuellement - Poursuite des études avec les bureaux d'études
- ▲ Automne 2018 - Fin prévue des études

## Historique (3) – Futur du site de Viège

- ▲ Selon décision du Conseil d'Etat du 20 janvier 2016, constitution d'un groupe de travail (GT) réunissant des représentants :
  - du canton,
  - du Spitalzentrum Oberwallis
  - de la société des médecins du Haut-Valais
  - du centre médico-social du Haut-Valais
  - du district de Viège
  - de la commune de Viège
- ▲ 4 réunions afin de discuter des possibles réaffectations de l'hôpital de Viège

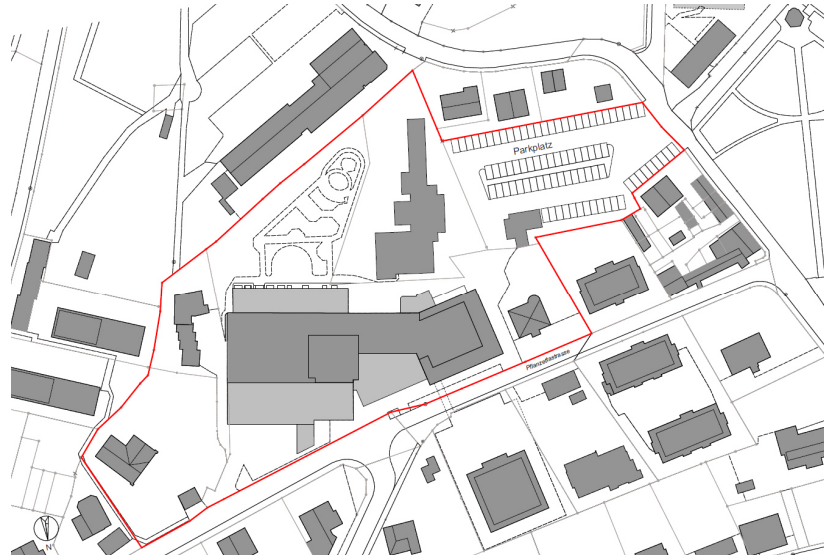
## Historique (4) – Etude de faisabilité

- ▲ Mandat octroyé au bureau d'architecture Vomsattel et Wagner à Viège pour une étude de faisabilité.
- ➔ But : réaffectation du site de Viège après le transfert de l'activité hospitalière sur Brigue

## ETUDE DE FAISABILITÉ



## Plan de situation et périmètre



VOMSÄTTEL WAGNER ARCHITEKTEN ETH BSA SIA

MS Umnutzung Spital Visp

Situationsplan mit Perimeter

CANTON DU VALAIS  
KANTON VALAIS

7

## Historique des bâtiments



VOMSÄTTEL WAGNER ARCHITEKTEN ETH BSA SIA

MS Umnutzung Spital Visp

Geschichtliche Entwicklung

CANTON DU VALAIS  
KANTON VALAIS

8



Bâtiment d'origine de 1934



Nouveau bâtiment en 1953



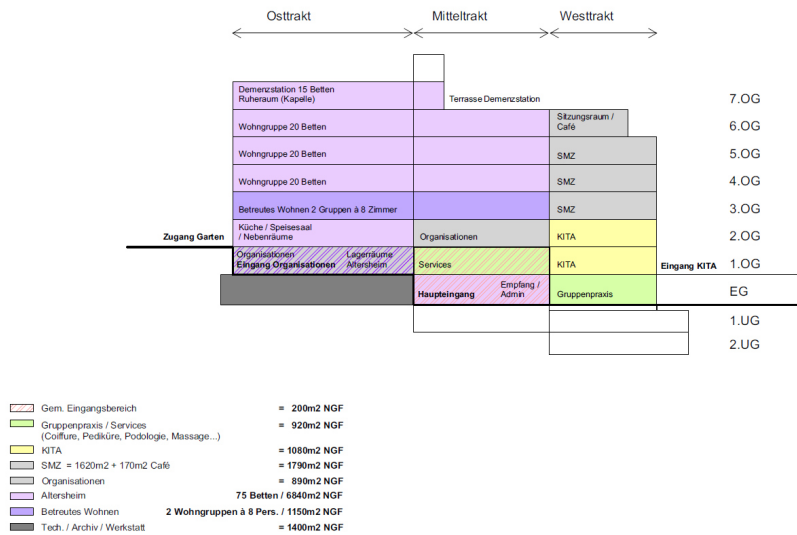
Agrandissement de l'aile Ouest en 1973



Agrandissement de l'aile Est en 1986

## REAFECTATION

## Vue d'ensemble



VOMSATTEL WAGNER ARCHITEKTEN ETH BSA SIA

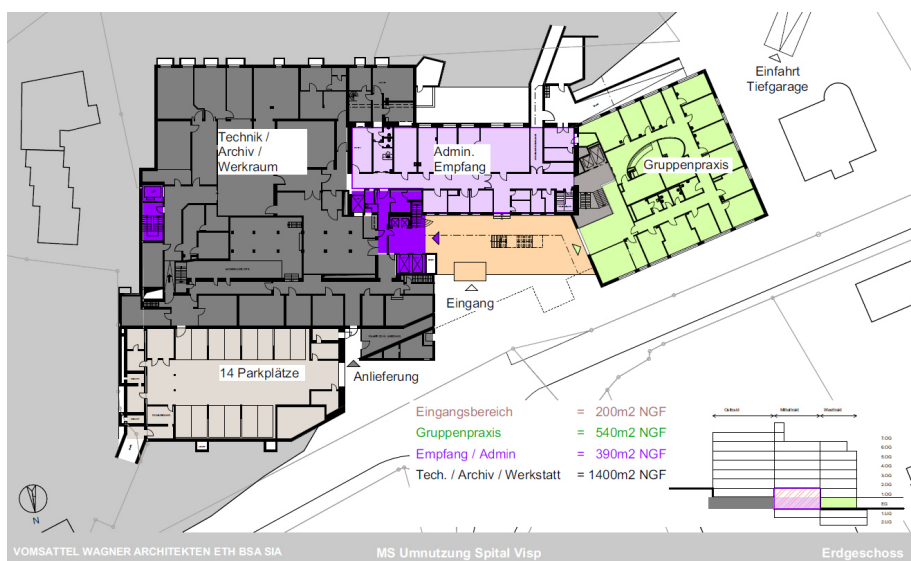
MS Umnutzung Spital Visp

Zusammenfassung

CANTON DU VALAIS  
KANTON VALAIS

11

## Rez-de-chaussée



VOMSATTEL WAGNER ARCHITEKTEN ETH BSA SIA

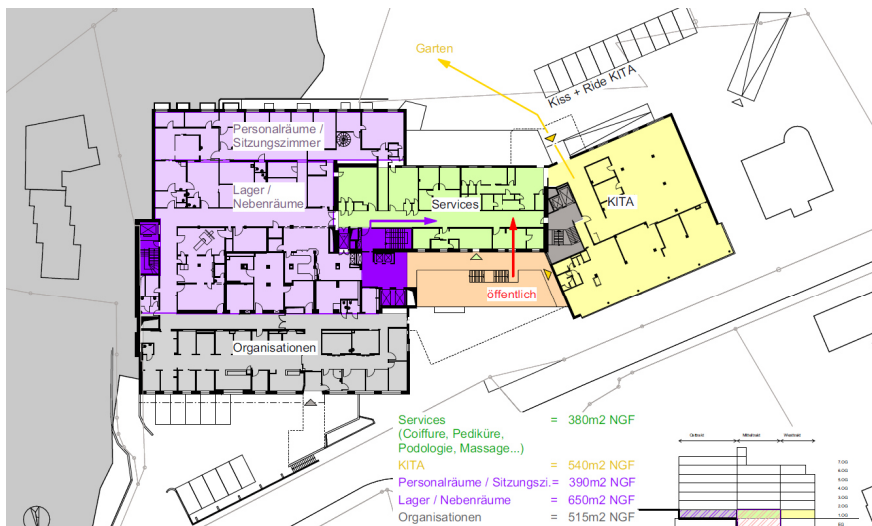
MS Umnutzung Spital Visp

Erdgeschoss

CANTON DU VALAIS  
KANTON VALAIS

12

## 1<sup>er</sup> étage



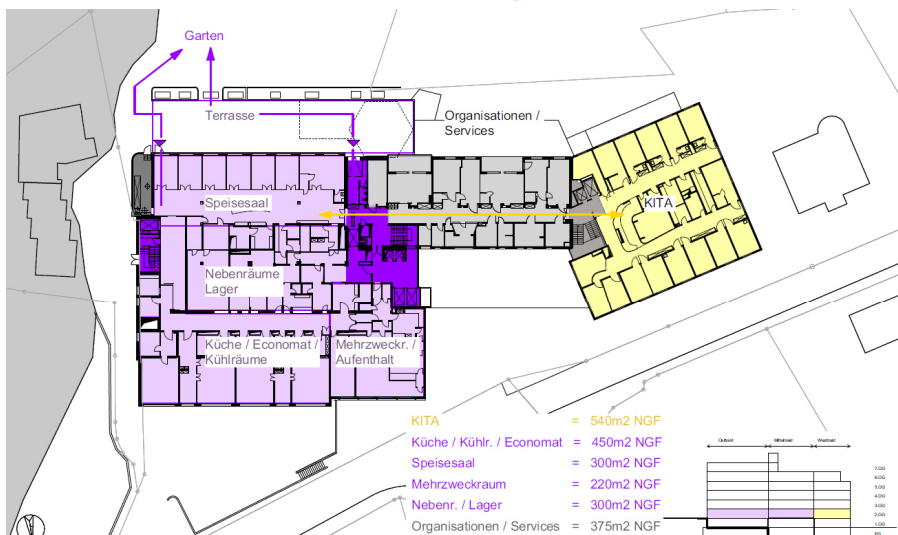
VOMSATTEL WAGNER ARCHITEKTEN ETH BSA SIA

MS Umnutzung Spital Visp

CANTON DU VALAIS  
KANTON VALAIS

13

## 2<sup>ème</sup> étage



VOMSATTEL WAGNER ARCHITEKTEN ETH BSA SIA

MS Umnutzung Spital Visp

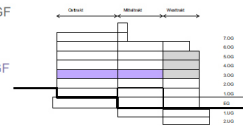
CANTON DU VALAIS  
KANTON VALAIS

14

## 3<sup>ème</sup> étage



SMZ 3x 540m<sup>2</sup> NGF = 1620m<sup>2</sup> NGF  
 Betreutes Wohnen  
 (ältere Menschen mit Beeinträchtigung)  
 2 Gruppen à 8 Personen = 1150m<sup>2</sup> NGF



VOMSATTEL WAGNER ARCHITEKTEN ETH BSA SIA

MS Umnutzung Spital Visp

3. Obergeschoss

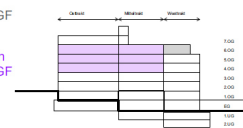
CANTON DU VALAIS  
KANTON VALAIS

15

## 4<sup>ème</sup> - 6<sup>ème</sup> étage



Sitzungsraum / Café = 170m<sup>2</sup> NGF  
 Wohngruppe  
 3 x 20 Betten = 60 Betten  
 3 x 1150m<sup>2</sup> NGF = 3450m<sup>2</sup> NGF



VOMSATTEL WAGNER ARCHITEKTEN ETH BSA SIA

MS Umnutzung Spital Visp

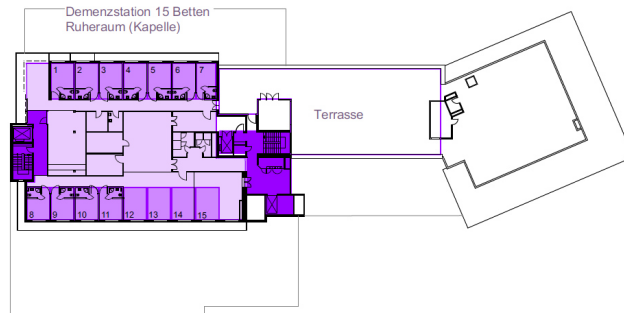
4.-6. Obergeschoss

CANTON DU VALAIS  
KANTON VALAIS

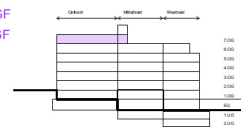
16



## 7<sup>ème</sup> étage



Ruheraum (Kapelle) = 60m<sup>2</sup> NGF  
 Demenzstation 15 Betten / 630m<sup>2</sup> NGF



VOMSATTEL WAGNER ARCHITEKTEN ETH BSA SIA

MS Umnutzung Spital Visp

7. Obergeschoss

CANTON DU VALAIS  
 KANTON VALAIS

17

# VISION

CANTON DU VALAIS  
 KANTON VALAIS

18

## Situation d'aujourd'hui



VOMSÄTTEL WAGNER ARCHITEKTEN ETH BSA SIA

MS Umnutzung Spital Visp

Situationsplan Bestand

CANTON DU VALAIS  
KANTON VALAIS

19

## Vision pour demain



VOMSÄTTEL WAGNER ARCHITEKTEN ETH BSA SIA

MS Umnutzung Spital Visp

Situationsplan, Neubau Parzelle Süd

**Neubau Parzelle Süd**  
Zone: 08+A  
5 Geschosse + Attika  
BGF: 4'830m²  
34 Wohnungen  
10 x 4.5 Whg  
24 x 3.5 Whg

CANTON DU VALAIS  
KANTON VALAIS

20



VOMSATTEL WAGNER ARCHITEKTEN ETH BSA SIA

MS Umnutzung Spital Visp

Vision

## Conclusion – prochaines étapes

- ▲ Réaffectation du site de Viège pour couvrir des besoins communaux dans les domaines santé et social
- ▲ Estimation de la valeur des bâtiments et des terrains, et transfert des infrastructures
- ▲ Initiation des premiers contacts avec les potentiels utilisateurs
- ▲ Travaux de transformation à l'horizon 2025 après le regroupement de l'activité hospitalière sur Brigue