

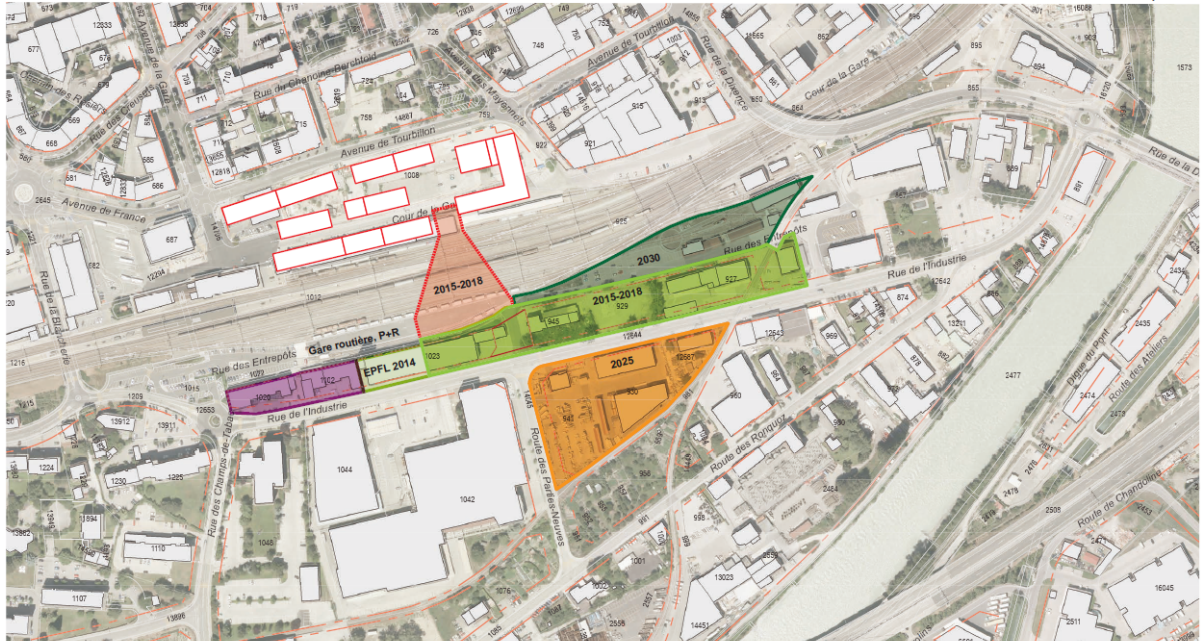
Plan des pôles (sans échelle)



Plan de situation avec indication des périmètres du concours (sans échelle)

PROJET CAMPUS : PERIMETRES

échelle : 1:2500
31 janvier 2013



Périmètre d'intervention

étape 1 bâtiment existant

étape 2 CAMPUS (2015-2018)

parcelles 1023, 12644 (partielle), 945, 929, 927
surfaces : env. 12'900m²

Périmètre d'extension 2025

parcelles : 941, 930, 12687, 13532
surfaces : env. 10'700m²

Périmètre d'extension 2030

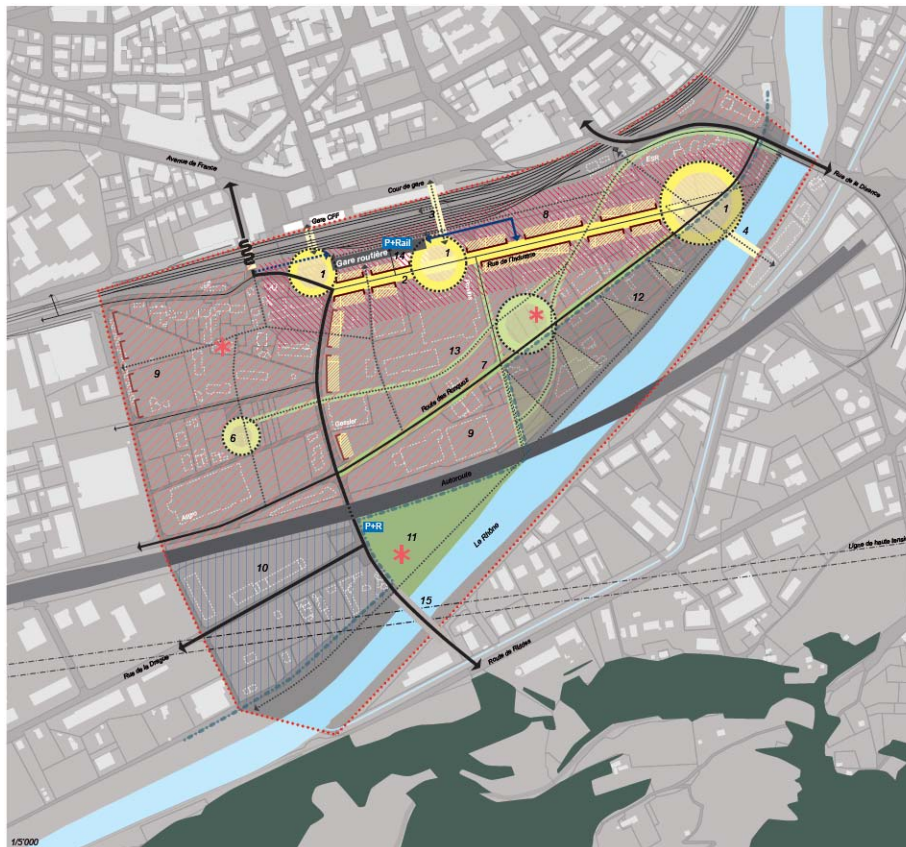
parcelles : 925 et 864 (partielle),
surfaces : env. 7'200m²

Périmètre de proposition fonctions et volumes

parcelles : 1020, 1102
surfaces : env. 2'800m²

périmètre passerelle (2015-2018)
(franchissement et arrivée)

Ville du 21^e siècle – Masterplan – Principes urbanistiques (sans échelle)



Plan directeur
VILLE DE SION

Ville du 21^{ème} siècle
Masterplan - principes urbanistiques
version 16.2.2012

- 1 ...
- 2 ...
- 3 ...
- 4 ...
- 5 ...
- 6 ...
- 7 ...
- 8 ...
- 9 ...
- 10 ...
- 11 ...
- 12 ...
- 13 ...
- 14 ...
- 15 ...

Légende :

- Espace public majeur
- Espace public de quartier
- Pars public
- Axe vert
- Densification du tissu urbain, densité élevée
- vocation mixte, prédominance services
- Densification du tissu urbain, densité moyenne
- vocation mixte, prédominance habitat
- Restructuration du tissu urbain, densité moyenne, vocation mixte, prédominance industrie / artisanat
- Nouvelle centralité
- Équipement public / attracteur urbain
- Front bâti
- Utilisation publique du rez-de-chaussée
- TIM réseau primaire / secondaire / tertiaire
- Moderation TIM (trafic individuel motorisé)
- Réseau mobilité douce
- Accès bas à la gare routière / accès optionnel
- Cones de vue
- Périmètre d'influence MEP berges du Rhône
- Périmètre Masterplan

Brühlmann Loetscher / TOPOS / mrs partner

Projet lauréat du concours de 3^e correction du Rhône en Ville de Sion avec plan d'intention « Sion, rue de l'Industrie » (sans échelle)

