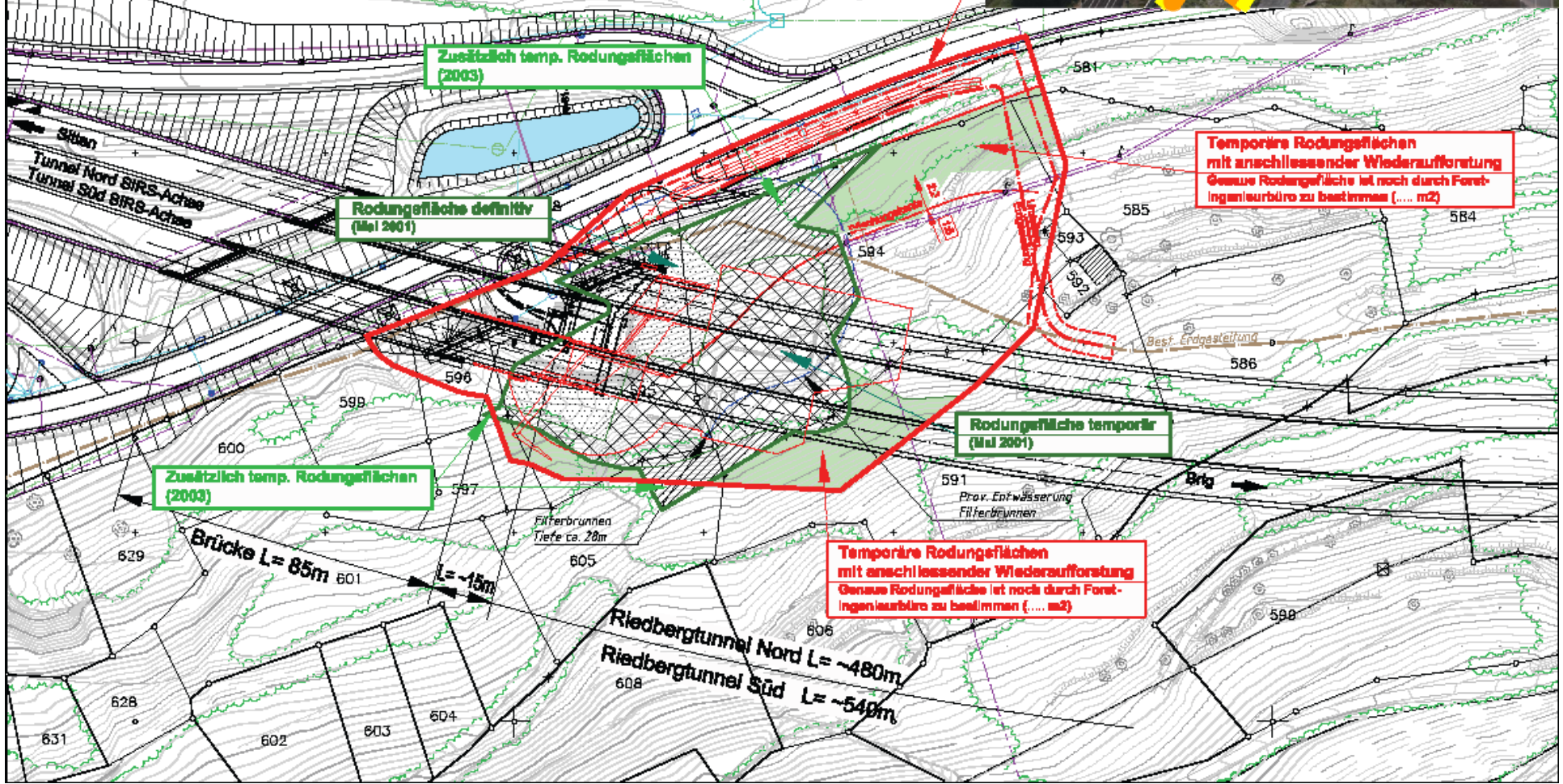


Gemeinde Garpel
Gemeinde Turtmann

Rodungsfläche

Situation 1:1'000



Temporäre Rodungsflächen mit anschließender Wiederaufforstung
Genauere Rodungsfläche ist noch durch Forst-Ingenieurbüro zu bestimmen (..... m2)

Temporäre Rodungsflächen mit anschließender Wiederaufforstung
Genauere Rodungsfläche ist noch durch Forst-Ingenieurbüro zu bestimmen (..... m2)