

# Rapport sur les finances communales



# Bericht über die Gemeindefinanzen

## Comptes/Rechnung 2011

Février/Februar 2013

- Département des finances, des institutions et de la santé
- Service des affaires intérieures et communales

- Departement für Finanzen, Institutionen und Gesundheit
- Dienststelle für innere und kommunale Angelegenheiten

# Déroulement de la séance

1. **Message introductif par le chef du Département Maurice Tornay.**
2. **Généralités sur les communes et bases légales par le chef de Service Maurice Chevrier.**
3. **Comptes communaux 2011 et indicateurs financiers par Francis Gasser, chef de la Section des finances communales et Ewald Gruber, collaborateur économique.**
4. **Intervention de Marianne Maret, présidente de la Fédération des communes valaisannes.**
5. **Conclusion par le chef du Département Maurice Tornay.**

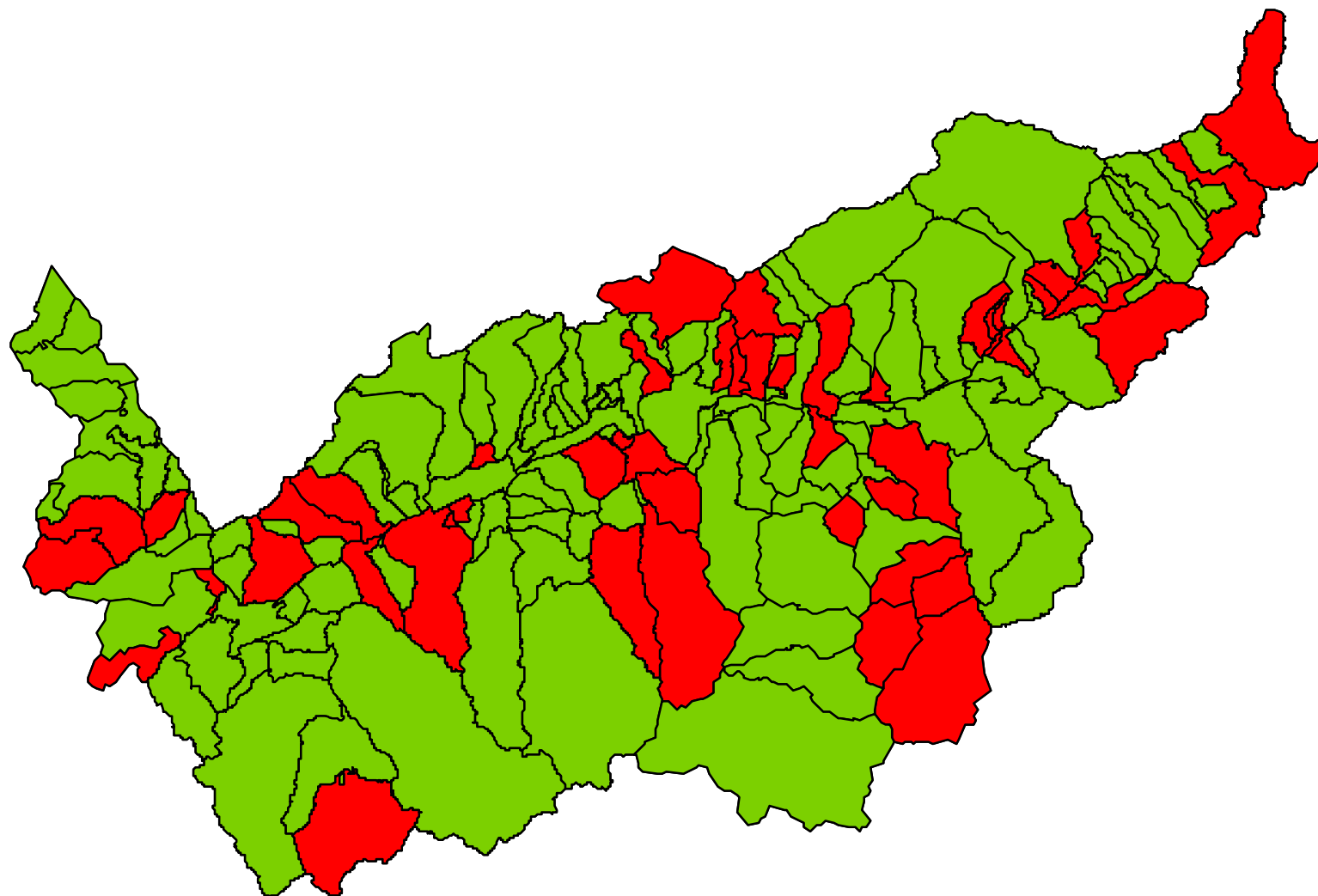


# Ablauf

- 1. Einleitung durch Maurice Tornay, Vorsteher des Departements.**
- 2. Allgemeines zu den Gemeinden und Gesetzesgrundlagen durch Maurice Chevrier, Chef der Dienststelle.**
- 3. Gemeinderechnungen 2011 und Finanzkennzahlen durch die Francis Gasser, Chef der Sektion Gemeindefinanzen, und Ewald Gruber, wirtschaftlicher Mitarbeiter.**
- 4. Wortmeldung von Marianne Maret, Präsidentin des Verbands Walliser Gemeinden.**
- 5. Schlusswort durch Maurice Tornay, Vorsteher des Departements.**

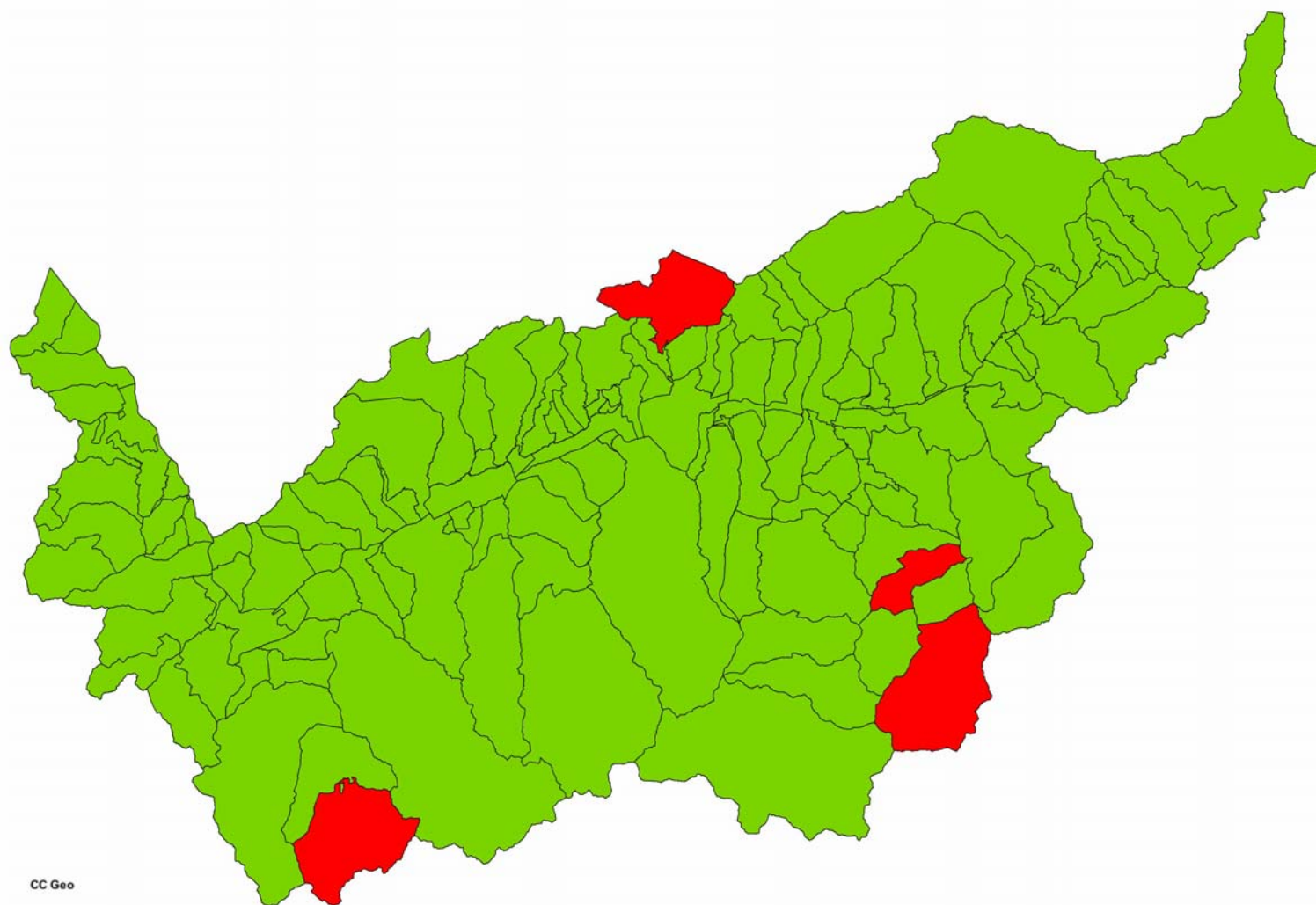


# 31.12.2003 – Fortune et découvert



CANTON DU VALAIS  
KANTON WALLIS

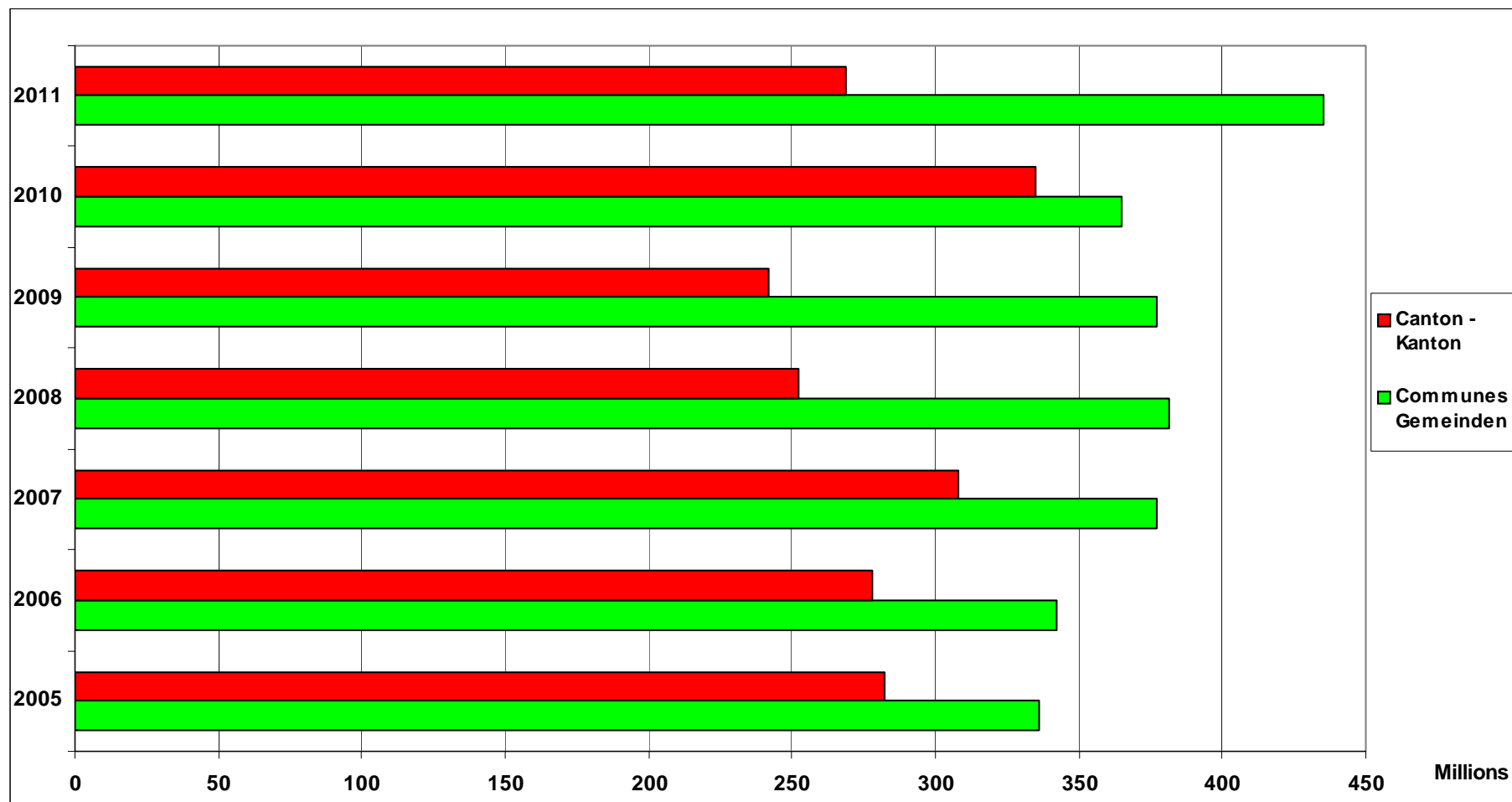
# 31.12.2011 – Eigenkapital und **Fehlbetrag**



Compte de fonctionnement		Communes - Gemeinden	Canton - Kanton	Laufende Rechnung
Résultat avant amortissements comptables				Ergebnis vor Abschreibungen
Charges financières	fr.	1'638'265'376	2'783'964'065	Aufwand
Revenus financiers	fr.	2'073'322'402	3'052'654'709	Ertrag
<b>Marge d'autofinancement</b>	fr.	<b>435'057'026</b>	<b>268'690'644</b>	<b>Selbstfinanzierungsmarge</b>
Résultat après amortissements comptables				Ergebnis nach Abschreibungen
Marge d'autofinancement	fr.	435'057'026	268'690'644	Selbstfinanzierungsmarge
Amortissements ordinaires	fr.	224'279'215	143'688'051	Ordentliche Abschreibungen
Amortissements complémentaires	fr.	62'917'339	118'074'784	Zusätzliche Abschreibungen
Amortissement du découvert au bilan	fr.	1'353'724	0	Abschreibung des Bilanzfehlbetrages
<b>Excédent de revenus</b>	fr.	<b>146'506'747</b>	<b>6'927'809</b>	<b>Ertragsüberschuss</b>
Compte des investissements				Investitionsrechnung
Dépenses	fr.	483'317'621	532'159'078	Ausgaben
Recettes	fr.	126'035'282	304'144'974	Einnahmen
<b>Investissements nets</b>	fr.	<b>357'282'339</b>	<b>228'014'104</b>	<b>Nettoinvestitionen</b>
Financement				Finanzierung
Marge d'autofinancement	fr.	435'057'026	268'690'644	Selbstfinanzierungsmarge
Investissements nets	fr.	357'282'339	228'014'104	Nettoinvestitionen
<b>Excédent de financement</b>	fr.	<b>77'774'687</b>	<b>40'676'540</b>	<b>Finanzierungsüberschuss</b>



# Marge d'autofinancement - Selbstfinanzierungsmarge

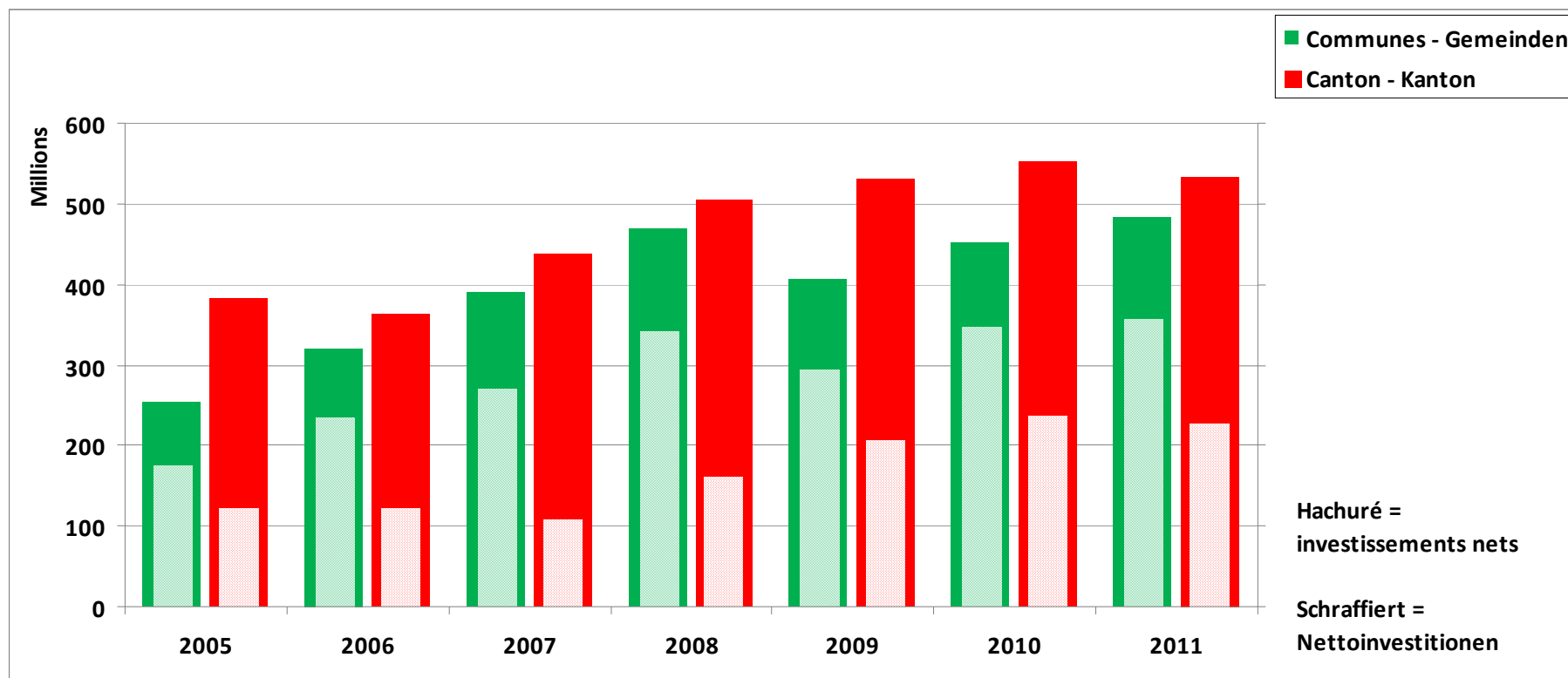


CANTON DU VALAIS  
KANTON WALLIS

# Investissements

-

# Investitionen





# Déroulement de la séance - Ablauf

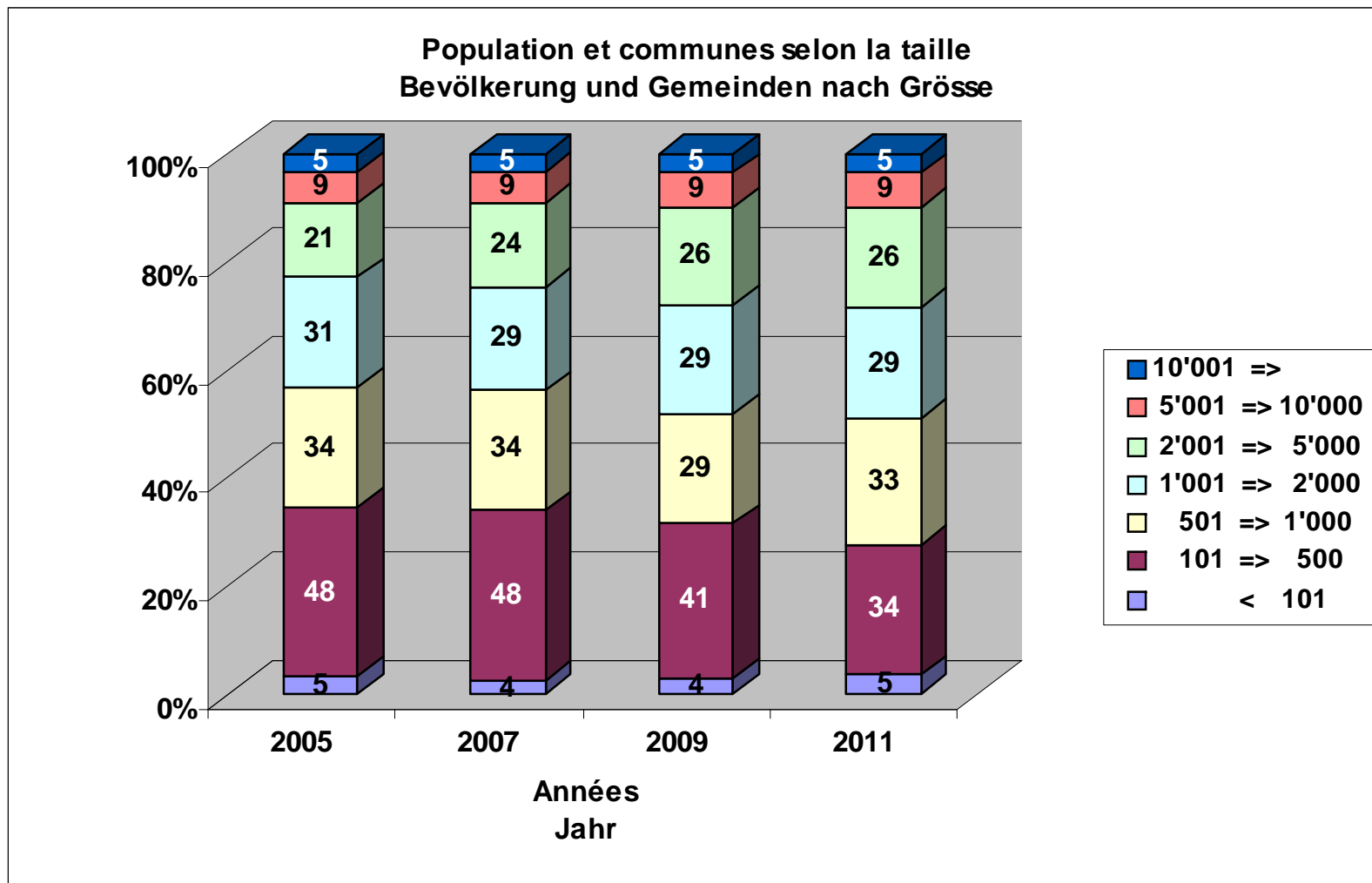
**2. Généralités sur les communes et bases légales**  
**par M. le Chef de Service Maurice Chevrier.**

**2. Allgemeines zu den Gemeinden und Gesetzesgrundlagen**  
**durch Herrn Maurice Chevrier, Chef der Dienststelle.**

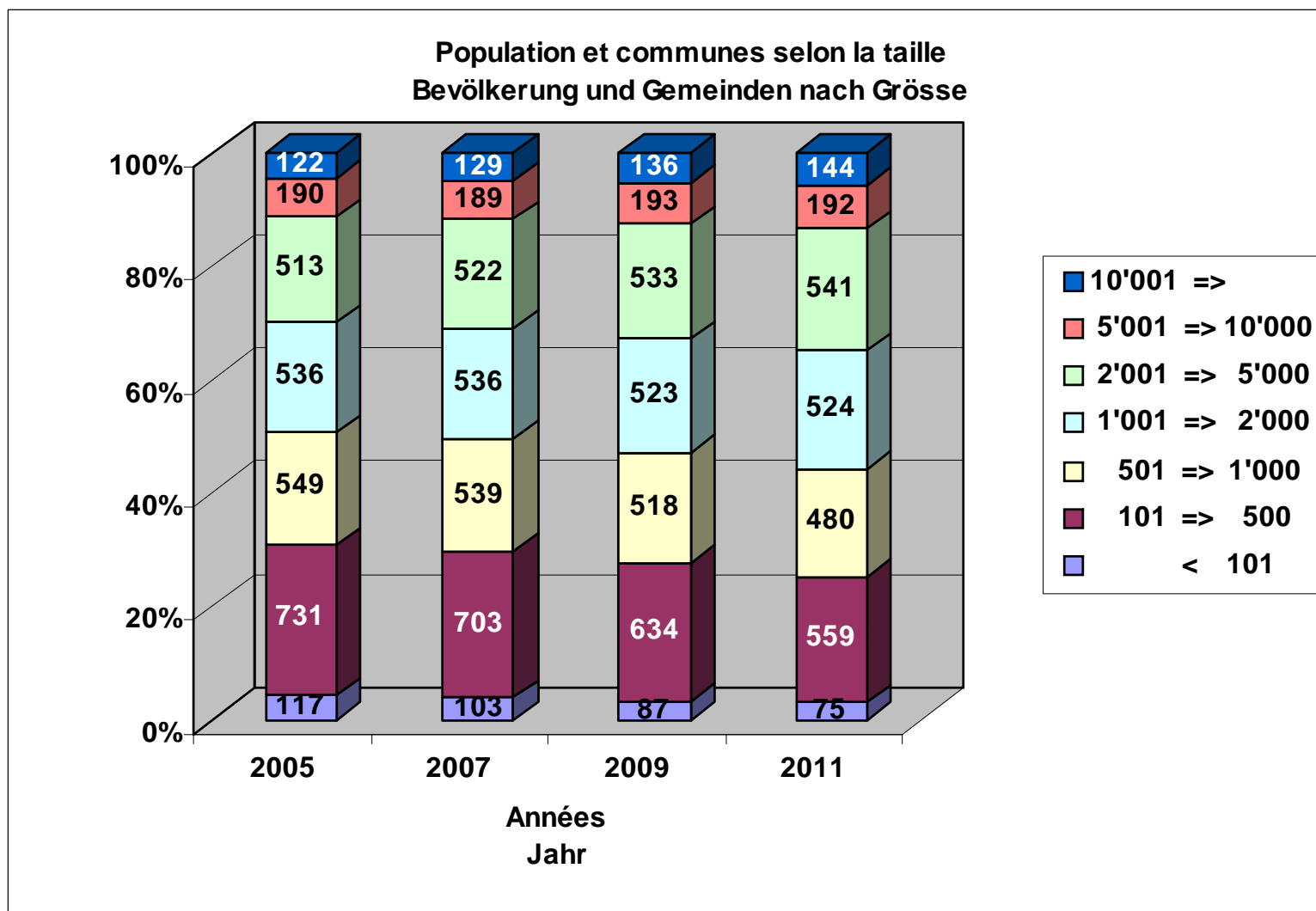


CANTON DU VALAIS  
KANTON WALLIS

# Situation en Valais

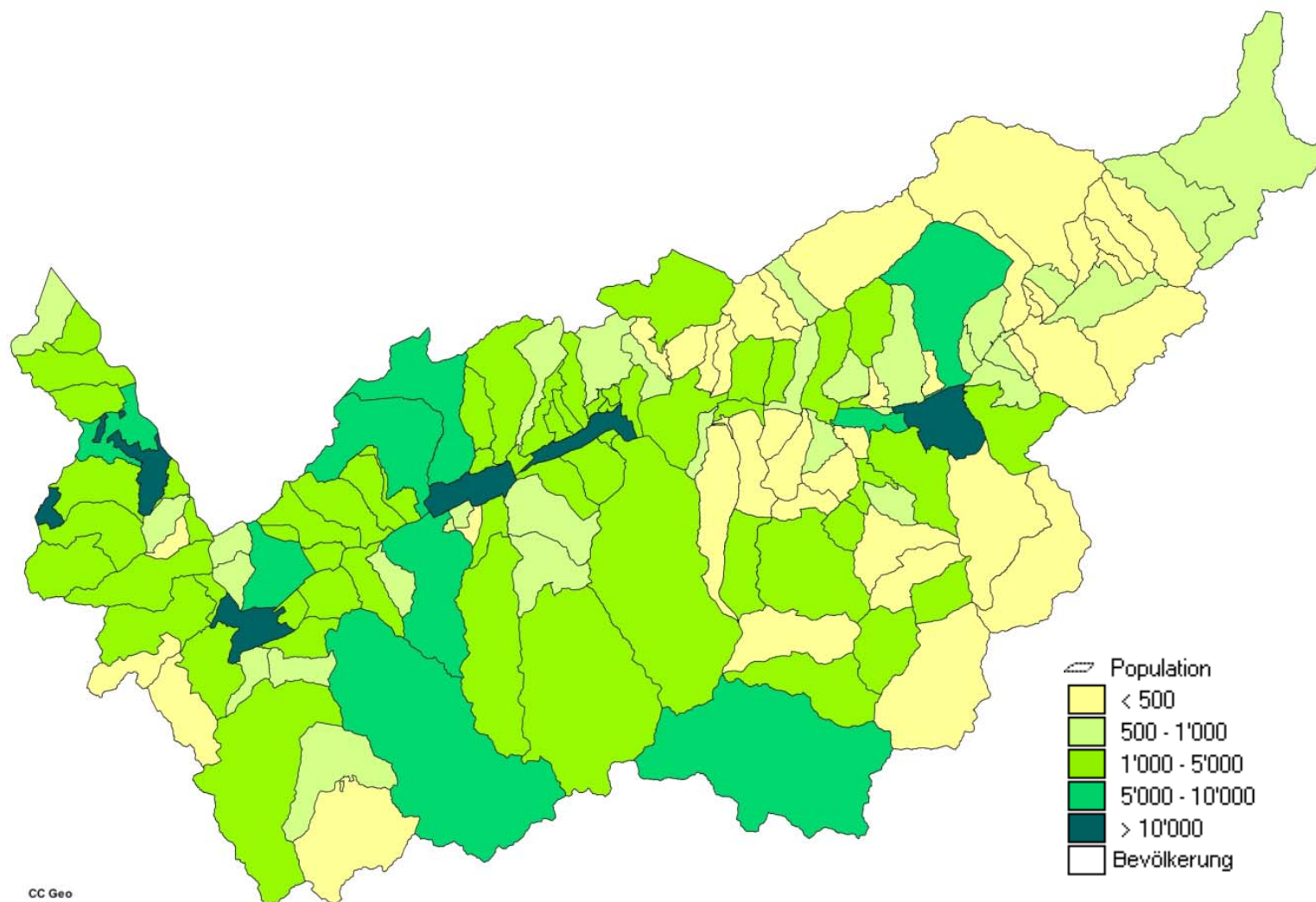


# Situation in der Schweiz



CANTON DU VALAIS  
KANTON WALLIS

# Nombre d'habitants au 31.12.2010



CANTON DU VALAIS  
KANTON WALLIS

# Anzahl der Gemeinden in der Schweiz

Canton/Kanton	Au 01.01/Per 01.01																Variation depuis 1990	
	1990	1995	2000	2001	2002	2003	2004	2005	2006	2007	2008	2009	2010	2011	2012	2013	en unité	en %
																	Veränderung seit 1990	
																	in Anzahl	in %
Aargau	232	232	232	232	231	231	231	231	229	229	229	229	220	220	219	216	-16	-6.9%
Appenzell A.Rh.	20	20	20	20	20	20	20	20	20	20	20	20	20	20	20	20	0	0.0%
Appenzell I.Rh.	6	6	6	6	6	6	6	6	6	6	6	6	6	6	6	6	0	0.0%
Basel-Landschaft	73	86	86	86	86	86	86	86	86	86	86	86	86	86	86	86	13	17.8%
Basel-Stadt	3	3	3	3	3	3	3	3	3	3	3	3	3	3	3	3	0	0.0%
Bern	412	401	400	400	400	400	398	398	398	396	392	388	387	386	384	384	-28	-6.8%
Fribourg	259	253	242	226	223	202	182	176	168	168	168	168	168	168	165	164	-95	-36.7%
Genève	45	45	45	45	45	45	45	45	45	45	45	45	45	45	45	45	0	0.0%
Glarus	29	29	29	29	29	29	27	27	27	25	25	25	25	3	3	3	-26	-89.7%
Graubünden	213	213	212	212	209	208	208	208	207	206	203	190	180	180	178	160	-53	-24.9%
Jura	82	82	83	83	83	83	83	83	83	83	83	64	64	64	64	57	-25	-30.5%
Luzern	107	107	107	107	107	107	107	103	97	96	96	88	87	87	87	83	-24	-22.4%
Neuchâtel	62	62	62	62	62	62	62	62	62	62	62	53	53	53	53	37	-25	-40.3%
Nidwalden	11	11	11	11	11	11	11	11	11	11	11	11	11	11	11	11	0	0.0%
Obwalden	7	7	7	7	7	7	7	7	7	7	7	7	7	7	7	7	0	0.0%
St Gallen	90	90	90	90	90	90	90	89	89	88	88	86	85	85	85	77	-13	-14.4%
Schaffhausen	34	34	34	34	34	34	33	32	32	32	32	27	27	27	27	26	-8	-23.5%
Schwyz	30	30	30	30	30	30	30	30	30	30	30	30	30	30	30	30	0	0.0%
Solothurn	130	126	126	126	126	126	126	126	125	125	125	125	122	122	121	119	-11	-8.5%
Thurgau	179	143	80	80	80	80	80	80	80	80	80	80	80	80	80	80	-99	-55.3%
Tessin	247	245	245	245	238	238	238	204	199	190	190	181	157	157	143	131	-116	-47.0%
Uri	20	20	20	20	20	20	20	20	20	20	20	20	20	20	20	20	0	0.0%
<b>Valais</b>	<b>163</b>	<b>163</b>	<b>163</b>	<b>160</b>	<b>160</b>	<b>160</b>	<b>158</b>	<b>153</b>	<b>153</b>	<b>153</b>	<b>153</b>	<b>143</b>	<b>143</b>	<b>141</b>	<b>141</b>	<b>135</b>	<b>-28</b>	<b>-17.2%</b>
Vaud	385	385	384	384	383	382	382	381	381	378	376	375	375	346	333	325	-60	-15.6%
Zug	11	11	11	11	11	11	11	11	11	11	11	11	11	11	11	11	0	0.0%
Zürich	171	171	171	171	171	171	171	171	171	171	171	171	171	171	171	170	-1	-0.6%
<b>Suisse/Schweiz</b>	<b>3'021</b>	<b>2'975</b>	<b>2'899</b>	<b>2'880</b>	<b>2'865</b>	<b>2'842</b>	<b>2'815</b>	<b>2'763</b>	<b>2'740</b>	<b>2'721</b>	<b>2'715</b>	<b>2'636</b>	<b>2'584</b>	<b>2'530</b>	<b>2'495</b>	<b>2'406</b>	<b>-615</b>	<b>-20.4%</b>

Baisse annuelle/Rückgang pro Jahr      -76    -19    -15    -23    -27    -52    -23    -19    -6    -79    -52    -54    -35    -89



CANTON DU VALAIS  
KANTON WALLIS

# Fusions de communes en Valais depuis 2000

Anciennes communes	Nouvelle commune	Année	Nombre total de communes
Frühere Gemeinden Einwohner	Neue Gemeinde Einwohner	Jahr	Gemeindebestand
Guttet, Feschel 366 – 92	Guttet-Feschel 458	01.10 2000	162
Selkingen, Biel, Ritzingen 59 - 52 - 97	Grafschaft 208	01.10 2000	160
Goppisberg, Greich, Ried-Mörel 75 - 165 - 315	Riederalp 555	01.11.2003	158
Münster, Geschinen 425 – 64	Münster-Geschinen 489	01.10.2004	157
Reckingen, Gluringen 405 – 145	Reckingen-Gluringen 550	01.10.2004	156
Ausserbinn, Ernen, Mühlebach, Steinhaus 41 - 395 - 77 - 41	Ernen 554	01.10.2004	153



# Gemeindefusionen im Wallis seit 2000

Anciennes communes	Nouvelle commune	Année	Nombre total de communes
Frühere Gemeinden Einwohner	Neue Gemeinde Einwohner	Jahr	Gemeindebestand
Ayer, Chandolin, Grimontz, St-Jean, St-Luc, Vissoie 668 – 82 - 445 – 226 - 345 - 438	Anniviers 2 204	2009	148
Gampel, Bratsch 1333 - 471	Gampel-Bratsch 1 804	2009	147
Mörel , Filet 520 - 172	Mörel-Filet 692	2009	146
Steg, Hohten 1336 – 215	Steg-Hohtenn 1 551	2009	145
Obergesteln, Oberwald, Ulrichen 207 – 273 – 231	Obergoms 711	2009	143



# Fusions de communes en Valais depuis 2000

Anciennes communes	Nouvelle commune	Année	Nombre total de communes
Frühere Gemeinden Einwohner	Neue Gemeinde Einwohner	Jahr	Gemeindebestand
Mase, Nax, Vernamiège 222 - 428 - 146	Mont-Noble 796	2011	141
Birgisch, Mund, Naters 220 - 532 - 8'096	Naters 8 848	2013	139
Turtmann, Unterems 969 - 162	Turtmann-Unterems 1 131	2013	138
Mex, St-Maurice 148 - 4 114	St-Maurice 4 262	2013	137
Leuk, Erschmatt 3 486 - 293	Leuk 3 779	2013	136
Sion, Salins 30 363 - 982	Salins 31 345	2013	135
Betten – Martisberg 420 – 19	Bettmeralp 439	2014	134

Nombre de communes en Valais au 01.01.2014 :

134 communes municipales  
dont 67 dans le Haut-Valais  
67 dans le Bas-Valais

Anzahl Gemeinden im Wallis per 01.01.2014 :

134 Einwohnergemeinden  
davon 67 im Oberwallis  
67 im Unterwallis





# Bases légales - Gesetzliche Grundlagen

- ✓ **Loi sur les communes (LCo) du 5.2. 2004**
- ✓ **Ordonnance sur la gestion financière des Communes (Ofinco) du 16.6.2004 yc modifications du 5.10.2012.**
- ✓ **Ordonnance sur les fusions de communes du 25 janvier 2012**
- ✓ **Gemeindegesetz (GemG) vom 5.2.2004**
- ✓ **Verordnung betreffend die Führung des Finanzhaushaltes der Gemeinden (VFFG) vom 16.6.2004, inkl. Änderungen vom 5.10.2012.**
- ✓ **Verordnung über Gemeindefusionen vom 25. Januar 2012**



# Déroulement de la séance - Ablauf

## **3. Comptes communaux 2011 et indicateurs financiers**

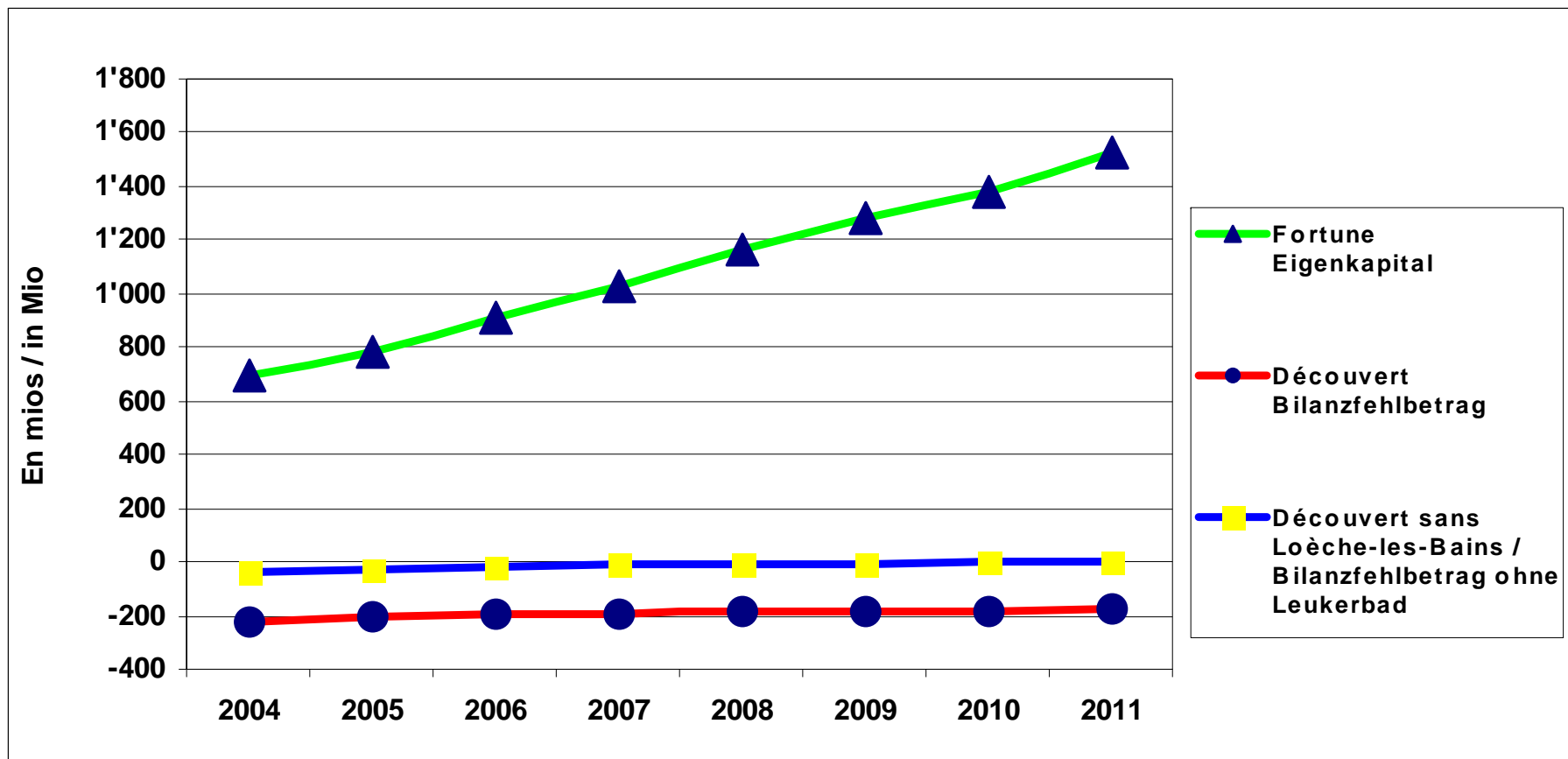
**par MM. Francis Gasser, chef de la Section des finances communales et Ewald Gruber, collaborateur économique**

## **3. Gemeinderechnungen 2011 und Finanzkennzahlen**

**durch die Herren Francis Gasser, Chef der Sektion Gemeindefinanzen, und Ewald Gruber, wirtschaftlicher Mitarbeiter**



# Evolution - Entwicklung - 2004 - 2011



CANTON DU VALAIS  
KANTON WALLIS

## 2004 – 2011 Positive Einflüsse

- **Bilanzfehlbetrag 2003 bis 2014 abzuschreiben**
- **Haushaltsgleichgewicht**
- **11 > 2 Finanzpläne mit Sanierungsmassnahmen**



# Comptes - Rechnungen

Présentation des comptes		2005	2007	2009	2011	Präsentation der Rechnung
Compte de fonctionnement						Laufende Rechnung
Résultat avant amortissements comptables						Ergebnis vor Abschreibungen
Charges financières	fr.	1'130'873'104	1'366'504'157	1'515'095'563	1'638'265'376	Aufwand
Revenus financiers	fr.	1'466'890'415	1'743'637'117	1'892'047'963	2'073'322'402	Ertrag
<b>Marge d'autofinancement</b>	fr.	<b>336'017'311</b>	<b>377'132'960</b>	<b>376'952'399</b>	<b>435'057'026</b>	<b>Selbstfinanzierungsmarge</b>
Résultat après amortissements comptables						Ergebnis nach Abschreibungen
Marge d'autofinancement	fr.	336'017'311	377'132'960	376'952'399	435'057'026	Selbstfinanzierungsmarge
Amortissements ordinaires	fr.	177'255'083	189'916'306	201'967'694	224'279'215	Ordentliche Abschreibungen
Amortissements complémentaires	fr.	62'123'916	63'513'857	56'242'125	62'917'339	Zusätzliche Abschreibungen
Amortissement du découvert	fr.	8'545'595	4'830'827	3'529'923	1'353'724	Abschreibung des Fehlbetrages
<b>Excédent de revenus</b>	fr.	<b>88'092'717</b>	<b>118'871'971</b>	<b>115'212'657</b>	<b>146'506'747</b>	<b>Ertragsüberschuss</b>
Compte des investissements						Investitionsrechnung
Dépenses	fr.	254'261'374	389'092'564	407'237'480	483'317'621	Ausgaben
Recettes	fr.	80'930'809	118'552'502	113'265'029	126'035'282	Einnahmen
<b>Investissements nets</b>	fr.	<b>173'330'565</b>	<b>270'540'062</b>	<b>293'972'451</b>	<b>357'282'339</b>	<b>Nettoinvestitionen</b>
Financement						Finanzierung
Marge d'autofinancement	fr.	336'017'311	377'132'960	376'952'399	435'057'026	Selbstfinanzierungsmarge
Investissements nets	fr.	173'330'565	270'540'062	293'972'451	357'282'339	Nettoinvestitionen
<b>Excédent de financement</b>	fr.	<b>162'686'747</b>	<b>106'592'899</b>	<b>82'979'948</b>	<b>77'774'687</b>	<b>Finanzierungsüberschuss</b>



# Dette nette par hab - Nettoschuld pro Kopf

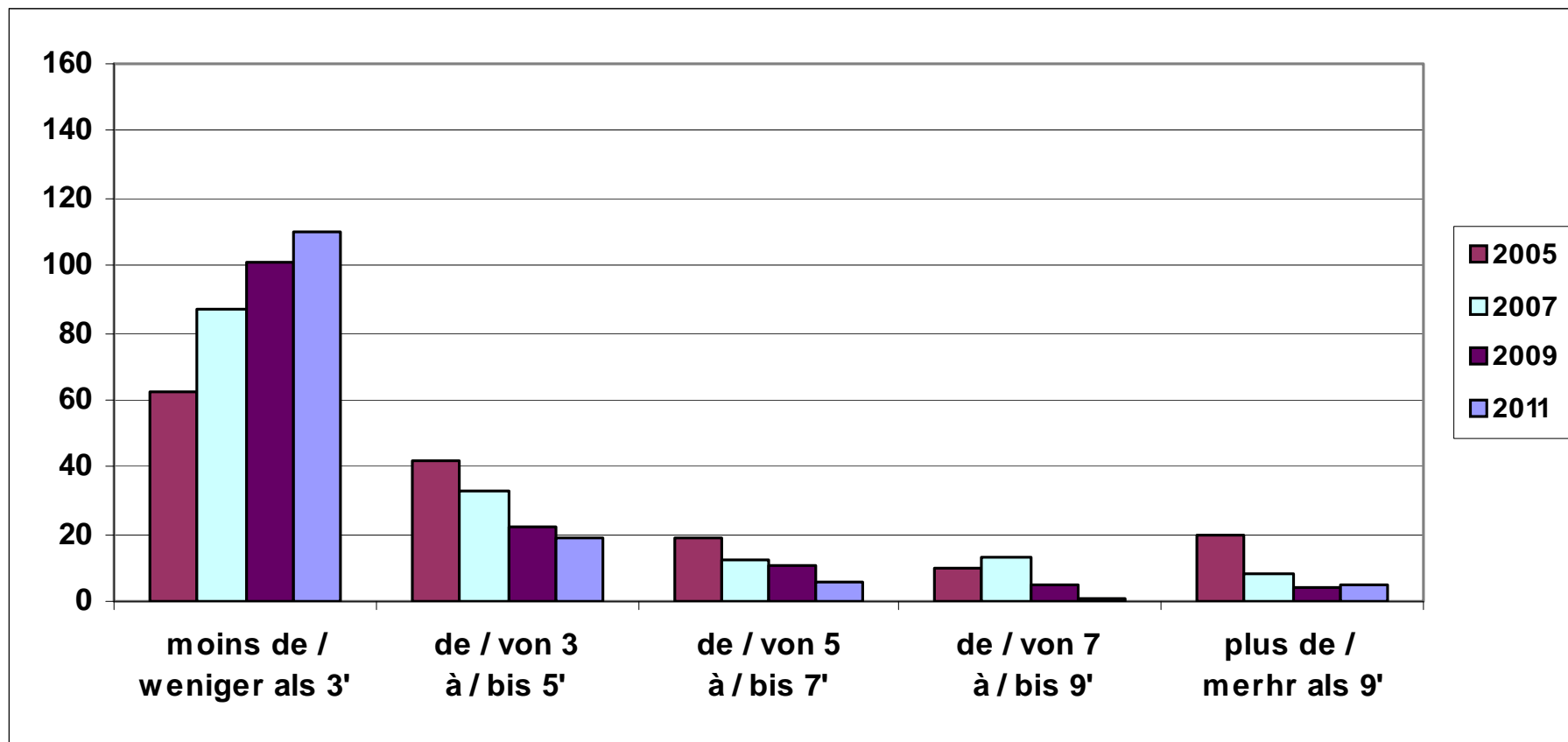
	2005	2007	2009	2011
Min / Min	124'868	124'142	121'421	116'432
Max / Max	-84'762	-82'795	-84'094	-88'753
Consolidé / Konsolidiert	2'850	1'943	1'426	983
Médiane / Mittel	3'634	2'544	1'608	1'117

## Kennzahlen (KZ)

<b>KZ &lt; 3'000</b>	<b>Kleine Verschuldung</b>
<b>3'000 =&lt; KZ &lt; 5'000</b>	<b>Angemessene Verschuldung</b>
<b>5'000 =&lt; KZ &lt; 7'000</b>	<b>Grosse Verschuldung</b>
<b>7'000 =&lt; KZ &lt; 9'000</b>	<b>Sehr grosse Verschuldung</b>
<b>KZ &gt;= 9'000</b>	<b>Ausserordentl. grosse Verschuldung</b>



# Dette net par hab - Nettoschuld pro Kopf



# Degré d'autofinancement - Selbstfinanzierungsgrad

	2005	2007	2009	2011
Min / Min	3.5%	12.6%	-416.9%	-32.4%
Max / Max	5607.1%	4821.5%	2146.4%	2560.2%
Consolidé / Konsolidiert	193.9%	139.1%	128.2%	121.8%
Médiane / Mittel	170.2%	147.9%	140.1%	134.7%

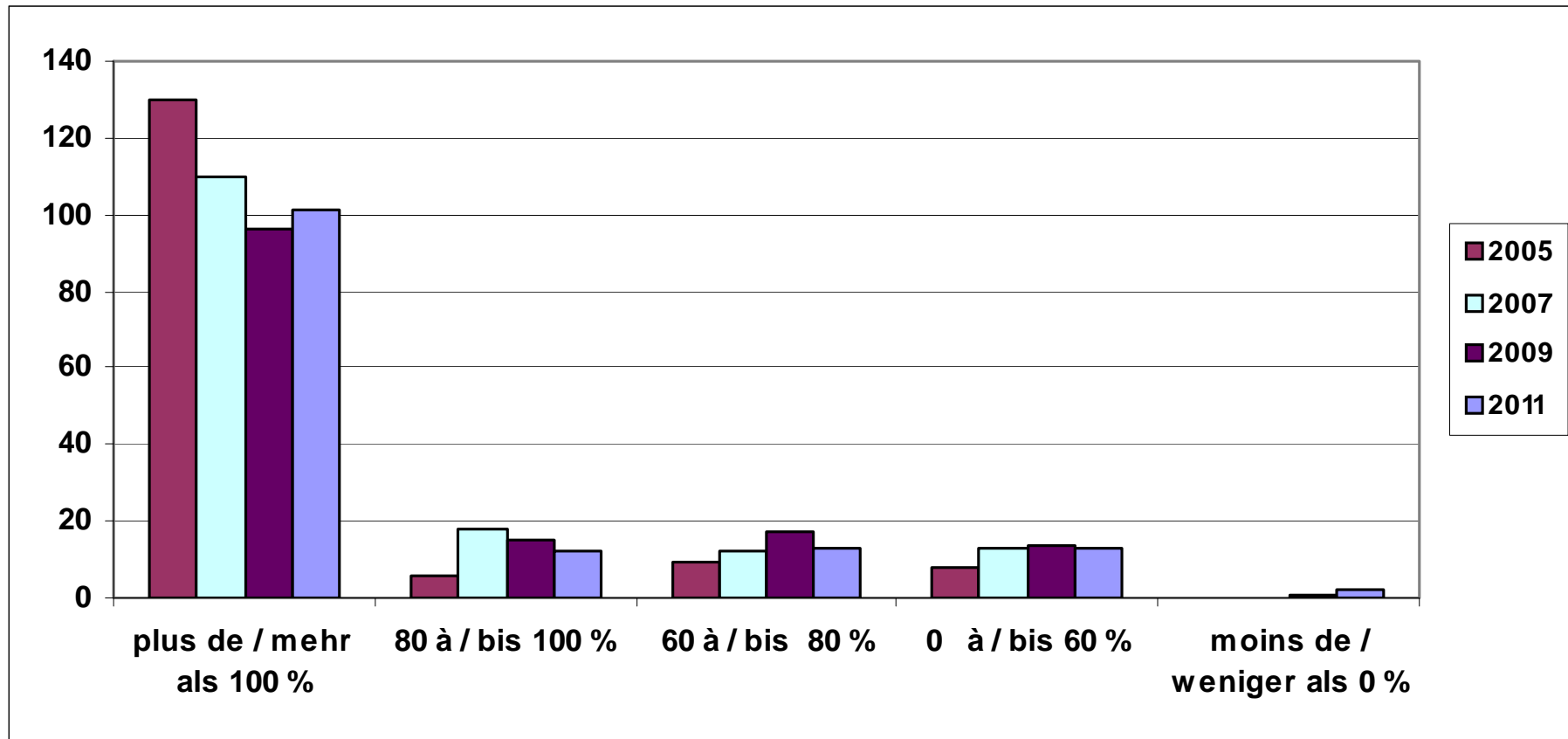
## Valeurs indicatives

VI $\geq$ 100%	très bien
80% $\leq$ VI $<$ 100%	bien
60% $\leq$ VI $<$ 80%	satisfaisant (à court terme)
0% $\leq$ VI $<$ 60%	insuffisant
VI $<$ 0%	très mauvais





# Degré d'autofinancement - Selbstfinanzierungsgrad



# Taux du volume de la dette brute – Brutto-Schuldenvolumenquote

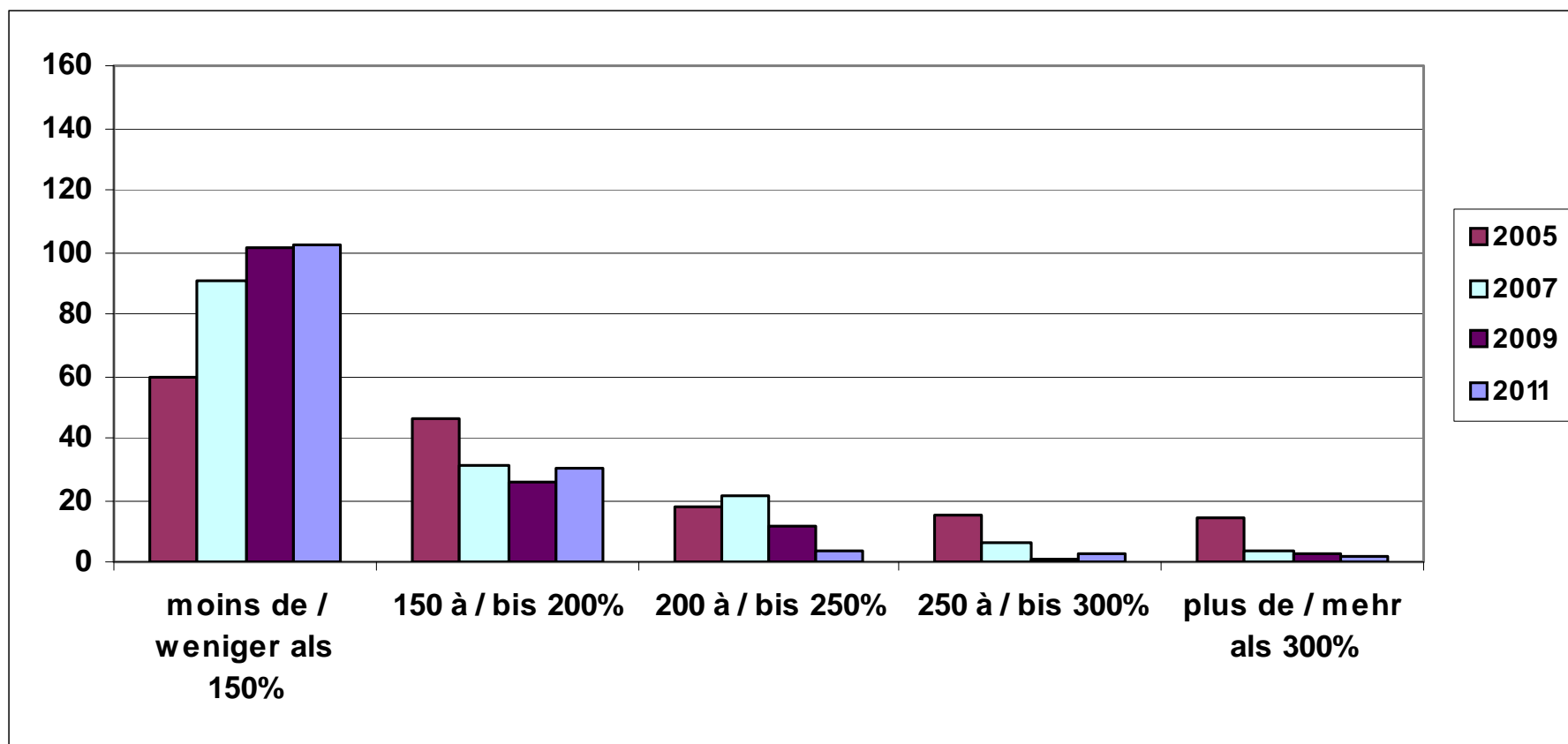
	2005	2007	2009	2011
Min / Min	1360.2%	1353.3%	1818.1%	1675.9%
Max / Max	6.6%	6.3%	7.5%	13.8%
Consolidé / Konsolidiert	155.2%	126.7%	114.9%	105.7%
Médiane / Mittel	170.7%	132.4%	116.5%	108.8%

## Valeurs indicatives

VI	< 150%	très bien
150%	=< VI < 200%	bien
200%	=< VI < 250%	satisfaisant
250%	=< VI < 300%	insuffisant
	VI >= 300%	mauvais



# Taux du volume de la dette brute – Brutto-Schuldenvolumenquote



# Reddition de comptes 2011 - Rechnungslegung 2011

- Est-ce que l'application comptes indicateurs a été transmise à la section des finances communales ? (art. 61, al. 1 Ofinco)
- Le tableau des crédits complémentaires ? (art. 30, al. 2, litt. e, Ofinco)

oui		non	
141	100%	0	0%

ja		nein	
75	53%	66	47%



## Déroulement de la séance - Ablauf

- 4. Intervention de Mme Marianne Maret,  
Présidente de la Fédération des communes  
valaisannes.**
- 4. Wortmeldung von Frau Marianne Maret,  
Präsidentin des Verbands Walliser  
Gemeinden.**



## Mme Marianne Maret

- **La Situation des finances communales s'est améliorée.**
- **Les communes doivent répondre à de nouvelles exigences légales et aux multiples attentes des citoyennes et citoyens.**
- **Le volume des investissements de l'ensemble des communes valaisannes s'élève à CHF 483 mios par an.**



# Mme Marianne Maret

- **Des incertitudes:**
  - **Situation économique à moyen terme;**
  - **Effets des décisions fédérales concernant les résidences secondaires et l'aménagement du territoire;**
  - **Effets réels de la RPT II;**
  - **Effets réels de la dernière révision fiscale.**
  
- **Les communes doivent pouvoir compter dorénavant sur une stabilité de leurs recettes pour assurer leurs tâches.**



## Déroulement de la séance - Ablauf

**5. Conclusion par M. le Chef du Département Maurice Tornay.**

**5. Schlusswort durch Herrn Maurice Tornay, Vorsteher des Departements.**



CANTON DU VALAIS  
KANTON WALLIS



**Merci de votre attention  
Questions ?**

**Danke für ihre Aufmerksamkeit**

**Fragen ?**



**CANTON DU VALAIS  
KANTON WALLIS**

# Rapport sur les finances communales



# Bericht über die Gemeindefinanzen

## Comptes/Rechnung 2011

Février/Februar 2013

- Département des finances, des institutions et de la santé
- Service des affaires intérieures et communales

- Departement für Finanzen, Institutionen und Gesundheit
- Dienststelle für innere und kommunale Angelegenheiten