

Lage in den Walliser Strafanstalten

**Es ist
FÜNF VOR ZWÖLF!!**

CANTON DU VALAIS
KANTON VALAIS

Die TRAUERIGEN Tatsachen

- ▲ Gefängnisse
 - Personeller Unterbestand / Mangel an Mittel / unzureichende Koordination
- ▲ Justiz
 - langwierige Verfahren / Passivität / Rechte der Kriminellen
- ▲ Sicherheit
 - Zunahme der Inhaftierungen / personeller Unterbestand
- ▲ Gesellschaft
 - offene Grenzen / schwindendes Verantwortungsbewusstsein / psychische Krankheiten
- ▲ Politik
 - fehlende Koordination / auf Stimmenfang bedacht / knappe Budgets / mangelnde Reaktionsbereitschaft / temporäre Massnahmen

Name des Diapositivs

CANTON DU VALAIS
KANTON VALAIS

Strafverfolgungsbehörden seit dem 01.01.2007

(Revision des Sanktionenrechts)



Auftrag an das kantonale Finanzinspektorat (FI)

- 1) Investitionsausgaben im Zusammenhang mit der Infrastruktur (Räumlichkeiten und Ausstattung von neuen Arbeitsplätzen) von Polizei, Staatsanwaltschaft, Strafgerichten und Strafanstalten?
- 2) Betriebsausgaben (Anzahl VZS, Lohnaufwand für zusätzliches befristetes oder unbefristetes Personal) im Zusammenhang mit der Verstärkung von Polizei, Staatsanwaltschaft, Strafgerichten und Strafvollzugsbehörden (Walliser Strafanstalten, Verwaltungs- und Rechtsdienst des Sicherheitsdepartements)?

Investitions-/Betriebsausgaben pro Jahr und Behörde in CHF und in %, Zeitspanne 2007 – 2012

Bericht wird am Freitag, 29. November 2013, vorliegen

Dringende Elemente

1) Gebäude



2) Alltag



3) gefährliche Straftäter



Gebäude



▲ Probleme gibt es in:

- 1) Crêtelongue
- 2) Gefängnis Sitten
- 3) Martinach
- 4) Brig
- 5) Pramont

Alltag

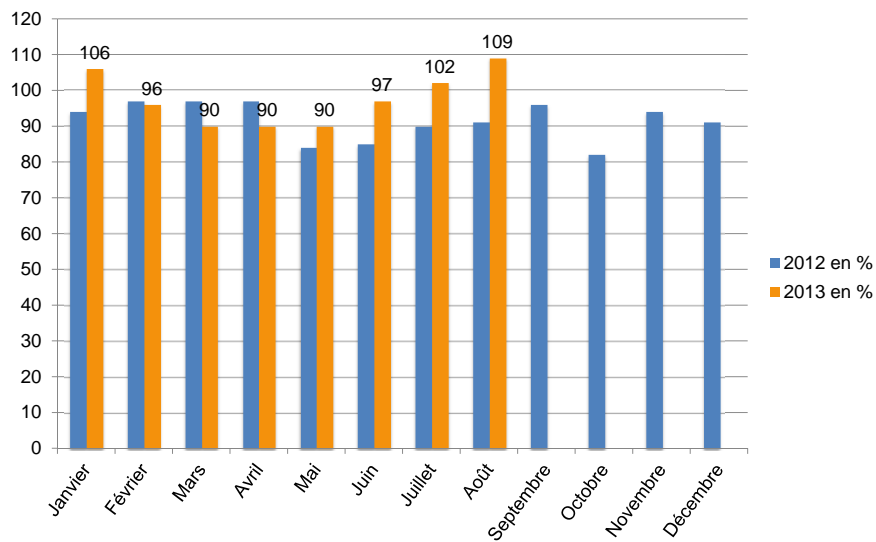


- ▲ keine Reserveplätze → unangemessene Lösungen
- ▲ 2 Gefangene pro Zelle → kein Wärter
- ▲ Polizeiinterventionen → Gewalt
- ▲ leer stehende Werkstätten → kein Personal
- ▲ erschöpftes Personal → Kündigungen / mangelnde Motivation
- ▲ Belegungsgrad → Untersuchungshaft

CANTON DU VALAIS
KANTON VALAIS

7

Belegung der Untersuchungsgefängnisse in %



Belegung der Untersuchungsgefängnisse in %

CANTON DU VALAIS
KANTON VALAIS

8

Verurteilte, die der Kommission zur Beurteilung der Gemeingefährlichkeit unterstellt sind

- 1) Kommission zur Beurteilung der Gemeingefährlichkeit
- 2) Anzahl Gefangene und Kategorie (19.09.2013)
- 3) Anzahl Gefangene im geschlossenen Vollzug
- 4) Anzahl Gefangene im geschlossenen Vollzug mit Hafturlaub
- 5) Anzahl Gefangene im Arbeitsexternat
- 6) Anzahl gefährliche Straftäter



Fälle im offenen Vollzug, die von Bewährungshelfern betreut werden

- ▲ Bewährungshilfe im offenen Vollzug?
- ▲ Anzahl Gefangene und Kategorie
- ▲ Gefährlich?



Ist ein Fall Adeline oder ein Fall Marie auch im Wallis möglich?

JA!



BEISPIEL 1: Ein Gefangener muss aus medizinischen Gründen beim Arzt ein Röntgenbild machen lassen. Er wird dabei von EINER einzigen Sozialarbeiterin begleitet!

BEISPIEL 2: Ein junger Erwachsener der Arbeitserziehungsanstalt Pramont kauft eine Jeans ein. Er wird dabei von seiner Ansprechperson begleitet, die in 50% eine Frau ist.

11

CANTON DU VALAIS
KANTON VALAIS

ZUSAMMENFASSUNG Massnahmen

- 1) Gebäude: Crêtelongue und Sitten → **Investitionen dringend notwendig**
- 2) Gefängnisalltag ohne Zwischenfälle → **10 zusätzlich Stellen SOFORT**
- 3) Gefährliche Straftäter → **rasche Massnahmen gefordert**

12

CANTON DU VALAIS
KANTON VALAIS

ZUSAMMENFASSUNG Gefährliche Straftäter

- ▲ 5 kurzfristige Massnahmen
 1. keine Frau alleine mit einem Sexualstraftäter
 2. systematischer Informationsaustausch
 3. Mitbestimmung über das Vollzugsregime
 4. raschere Ausschaffung von Straftätern
 5. Medikamente gegen Alkoholmissbrauch

13

CANTON DU VALAIS
KANTON VALAIS

ZUSAMMENFASSUNG Gefährliche Straftäter

- ▲ mittelfristig
 - kantonsübergreifende Massnahmen
(Konferenz vom 31.10.2013)
- ▲ langfristig
 - Gesetzesänderungen (auf kantonaler,
nationaler und internationaler Ebene)

14

CANTON DU VALAIS
KANTON VALAIS

**Vielen Dank für Ihre
Aufmerksamkeit!**

Für Fragen oder weitere Auskünfte stehen wir Ihnen
gerne zur Verfügung.