



Divisionnaire Roland Favre

Commandant
de la région territoriale 1



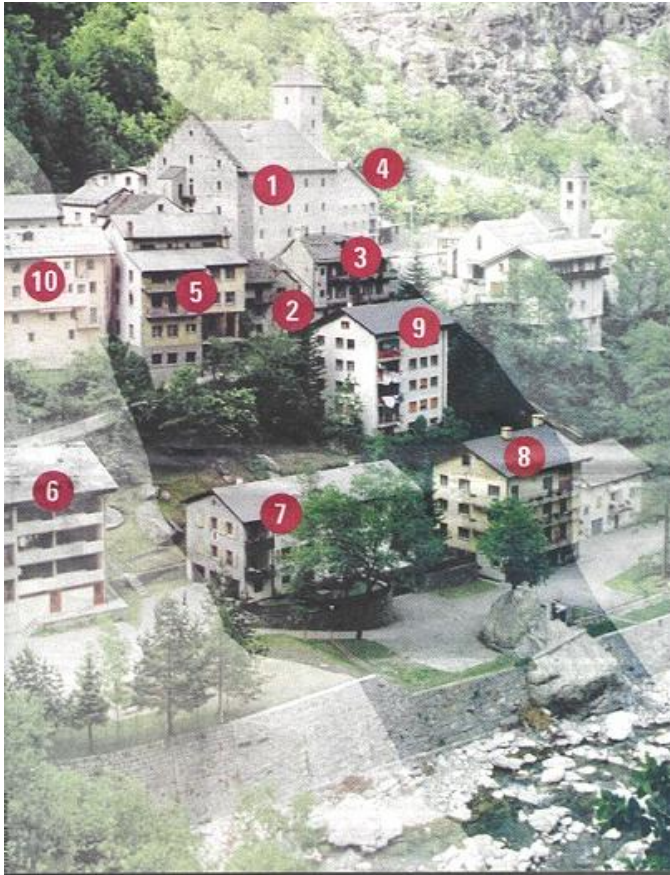


Intempéries à Brigue 1990





Eboulements à Gondo 2000



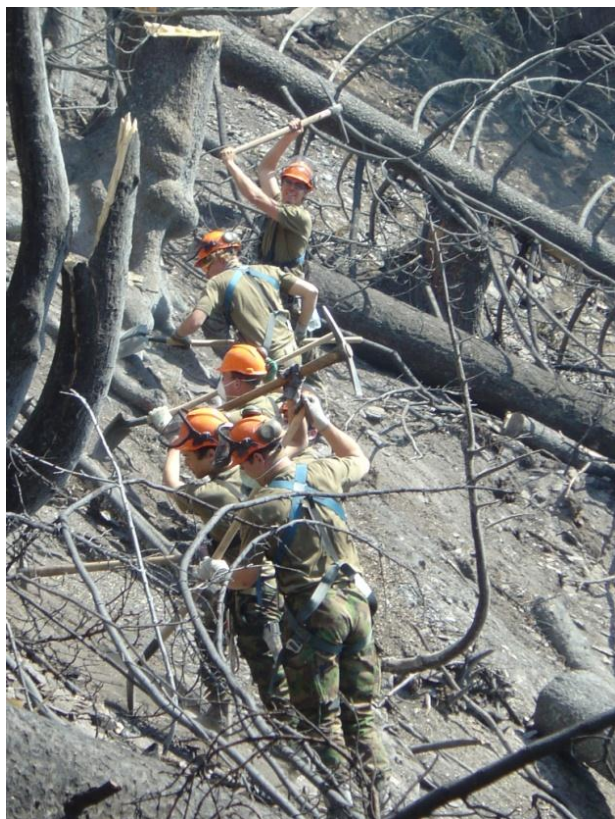


Incendies de forêts à Loèche 2003





Incendies de forêts à Arbaz 2007





Incendies de forêts à Viège 2011

Waldbrand im Wallis
ausser Kontrolle

Das
Leser-
Bild

Visp in Angst

Es begann in einer
Garage. Der trockene
Berg brennt wie **Zunder**.
10 Helis im Einsatz.
Exklusiv-Bilder

→ Seiten 6-7

Der Feuerberg von Visp Was vom Wald übrig blieb

Gestern im BLICK.

Traurige Realität: Über hundert Hektaren
Schutzwald sind vom Feuer zerstört.

Das Feuer ist gelöscht. Aber der Berg bei Visp VS glüht noch. **Gestern bekämpften rund 70 Mann mit Hilfe dreier Lösch-Helis die Glותרde.** «Die Feuerwehrleute konnten jetzt zum ersten Mal tiefer in das Waldbrandgebiet vorstossen», erklärt Renato Kalbermatten von der Walliser Kantonspolizei. «Im Hang fallen und markieren Bergführer Bäume, damit die Helipiloten gezielt Wasser abwerfen können.»

Wenn der Brand endgültig gelöscht ist, muss der Hang gesichert werden. Sonst drohen Erdbeben und Steinschläge. «Es ist haarsträubend hier oben», sagt der zuständige Forstingenieur Alban Brigger (42). **«Alles ist verbrannt. Der Boden des zerstörten Schutzwaldes ist instabil und der Erosion ausgesetzt.»** Ein starker Regen könne genügen, um Sturzflüsse und Erdbeben auszulösen. Bis der Wald wieder **aufgeforstet sei, dauere es 20 bis 50 Jahre.** «Zuerst werden jetzt Baumstämme gefällt und quer zum Hang gelegt.» Später werde man auch die Installation eines Schutznetzes in Betracht ziehen, um die Kantonsstrasse auf rund 200 Metern Länge zu sichern. **Mario Gertschen**



Exercice Vulcain I – juillet 2011



Lt col Cédric Dubuis
CDT BATAILLON D'AIDE EN CAS DE CATASTROPHE

info **ter**

CRANS-MONTANA Exercice feu géant de l'Etat, des six communes et de l'armée. Des centaines d'hommes à l'œuvre.

Un grand Vulcain sous la pluie

FRANÇOIS CLAVAZZ

L'exercice incendie Vulcain s'est déroulé hier sous la pluie. Qu'à cela ne tienne, sa valeur pédagogique aura été d'importance, en cette période de sécheresse ponctuée de épisodes humides.

Plus de 300 hommes ont été mobilisés dans le cadre de ces manœuvres de grande envergure à Crans-Montana. C'était ce qui était prévu au départ. A l'arrivée hier vers midi, Vulcain avait mobilisé entre 600 et 700 personnes. Selon Claude-Alain Roch, chef de l'OFBis cantonal de la protection de la population, « la phase de préparation est déjà une réussite. Nous n'avons pas eu de blessés et des schémas se profilent pour optimiser les interventions. » De fait, Vulcain a débuté le 12 juillet dans les communes des Coteaux du Soleil de Conthey, Vétroz, Ardon et Chamoson et il s'est prolongé hier sur Crans-Montana.

Le Haut-Plateau est vaste. Il regroupe les six communes d'Ignogné, Lens, Chermignon, Montana, Randogne et Mollens, qui se partagent la station de Crans-Montana. Six communes qui sont pionnières puisqu'elles ont été créées, dès 2002, l'état-major de commandite des communes du Haut-Plateau de Crans-Montana, l'EMIC (voir l'encadré ci-contre).

La leçon de Viège

Le dernier incendie géant de Viège, fin avril passé, a mis à l'épreuve du jour les immenses dangers de cette période de sécheresse. « Viège nous a démontré que le problème principal était de trouver de l'eau très vite », a expliqué la conseillère d'Etat Esther Wäber-Kalbermaten en charge du Département de la sécurité, des affaires sociales et de l'intégration. Pour Claude-Alain



Même si les 600 personnes mobilisées pour l'exercice incendie Vulcain se sont engagées avec sérieux, leur sourire était aussi au rendez-vous.

ANDRÉ NOËLLE POT

HAUT-PLATEAU PIONNIER



Eric Kamerzin.

Crans-Montana a créé en 2002 la première organisation intercommunale du canton, l'EMIC du Haut-Plateau. Celle-ci intervient lorsqu'une catastrophe touche plusieurs communes pour épauler les autorités des six municipalités de Crans-Montana (Cogne, Lens, Chermignon, Montana, Randogne, Mollens). « Notre région présente la spécificité de compter environ 15 000 habitants en temps normal et nous sommes près de 50 000 personnes en période de haute saison touristique », remarquait Eric Kamerzin, président d'Ignogné et de la Commission intercommunale Feu & P.C.I. « Disposer d'une structure organisée et exercée à l'intérieur est donc particulièrement importante ». Et de souligner l'habileté initiale, où l'on avait fondé l'EMIC sans voler des gens au service du feu ou à la P.C.I. des communes de l'époque. L'état-major de l'EMIC se compose de seize personnes, sous le commandement du chef Edgar Gilliez. L'organisation intercommunale avait participé, dès 2002, à l'exercice cantonal TERRA.



Les militaires du bataillon d'aide en cas de catastrophes ont été engagés dans l'exercice. ANDRÉ NOËLLE POT

Roch, Vulcain permettra de renforcer la collaboration avec l'armée: « Nous avons une relation privilégiée. L'armée renforce notre efficacité, aussi bien dans les incendies de forêts que dans ceux de l'industrie chimique ou encore dans les avalanches et les grandes crues. » Sans oublier les tremblements de terre. Et de rappeler que son office coordonne chaque année une vingtaine d'exercices contre les catastrophes naturelles, dont 2 à 5 atteignent l'importance de Vulcain.

Un bataillon entier

Justement, l'armée est présente massivement. Selon le divisionnaire Roland Favre, commandant de la région territoriale 1, « à l'arrivée ce sont les 500 militaires du bataillon d'aide en cas de catastrophes qui sont engagés dans cet exercice. »

Viège s'en était tirée, grâce au vent qui avait chassé l'incendie en direction de la montagne et des forêts vides d'habitants. Pour Crans-Montana ce serait beaucoup plus dramatique, avec ses centaines d'immeubles et de chalets à proximité ou à l'intérieur de magnifiques forêts de conifères bien secs. Et cet épisode de pluie rime avec que la terre soit devenue très dure.

L'intervention de l'armée s'est avérée cruciale à Viège, avec notamment un hélicoptère Superpuma et des véhicules d'exploration de type Eagle. Leur imagerie thermique a permis de circonscrire les foyers sous terre.

Les Alpes et leur géographie requièrent des interventions beaucoup plus complexes que des régions de plaine en bordure de mer. La coordination entre les pompiers, l'armée, la P.C.I. et les autorités est cruciale, de ce point de vue.





Les moyens lourds disponibles



Bassins d'accumulation, lances, motopompes et conduites d'eau (Viège 2011)



Moyens d'éclairage (Viège 2011)



Les moyens „additionnels“



**Super Puma
(Viège 2011)**



**Véhicules d'exploration Eagle
(Viège 2011)**