



CANTON DU VALAIS
KANTON WALLIS

Département de l'économie, de l'énergie et du territoire
Service de l'industrie, du commerce et du travail
Observatoire valaisan de l'emploi

Departement für Volkswirtschaft, Energie und Raumentwicklung
Dienststelle für Industrie, Handel und Arbeit
Arbeitsmarktbeobachtung Wallis

Statistikbulletin

Die Lage auf dem Walliser Arbeitsmarkt

Oktober 2013

8. November 2013



Publikation

Dienststelle für Industrie, Handel und Arbeit des Kantons Wallis (DIHA)
Av. du Midi 7, 1950 Sitten
Tel. 027 606 73 42, sict-diha@admin.vs.ch, www.vs.ch/arbeitslosigkeit

Erscheint einmal im Monat

Abonnement und Auskünfte

Können bei der erwähnten Adresse kostenlos per E-Mail bezogen werden

Internet

Die Veröffentlichung erfolgt auf der Internetseite www.vs.ch/arbeitslosigkeit unter der Rubrik: Arbeitslosigkeit > Statistik

Copyright

Nachdruck unter Quellenangabe erlaubt

Das Layout dieser Publikation basiert auf der Mediendokumentation „Die Situation auf dem Arbeitsmarkt“ des Staatssekretariats für Wirtschaft (SECO), Bern

Inhaltsverzeichnis

1. Medienmitteilung	4
2. Tabellen und Grafiken	5
2.1 Registrierte Arbeitslose nach Kantonen.....	5
2.2 Registrierte Arbeitslose.....	6
2.3 Arbeitslosenquote.....	7
2.4 Registrierte Arbeitslose nach Geschlecht, Dauer und Herkunft.....	7
2.5 Registrierte Stellensuchende	8
2.6 Stellensuchendenquote	9
2.7 Entwicklung der Zahl der Arbeitslosen und der Stellensuchenden	10
2.8 Registrierte Arbeitslose nach RAV.....	11
2.9 Arbeitslosenquote nach RAV	11
2.10 Registrierte Stellensuchende nach RAV	12
2.11 Stellensuchendenquote nach RAV	12
2.12 Status der Stellensuchenden nach RAV	13
2.13 Registrierte Arbeitslose (AL) und Stellensuchende (STES) nach Gemeinden.....	14
2.14 Registrierte Arbeitslose nach Wirtschaftszweigen.....	15
2.15 Registrierte Arbeitslose nach Berufsgruppen - Wallis	16
2.16 Registrierte Arbeitslose nach Berufsgruppen - Oberwallis	17
2.17 Registrierte Arbeitslose nach Berufsgruppen - Mittelwallis.....	18
2.18 Registrierte Arbeitslose nach Berufsgruppen - Unterwallis	19
2.19 Registrierte Arbeitslose nach der zuletzt ausgeübten Funktion.....	20
2.20 Registrierte Arbeitslose nach Altersklassen	20
2.21 Registrierte Arbeitslose nach Altersklassen	21
2.22 Langzeitarbeitslose.....	22
2.23 Ausgesteuerte aus der Arbeitslosenversicherung.....	23
2.24 Entwicklung der Ausgesteuerten	23
2.25 Gemeldete offene Stellen	24
2.26 Abgerechnete Kurzarbeit	25
3. Erläuterungen	26

1. Medienmitteilung

Wallis: Die Lage auf dem Walliser Arbeitsmarkt im Oktober

(I-VS).- Ende Oktober waren in den Regionalen Arbeitsvermittlungszentren (RAV) des Wallis 5861 Personen arbeitslos gemeldet, d.h. 390 mehr als Ende September. Die Arbeitslosenquote stieg um 0,2 Prozentpunkte auf 3,6 %. Dieser Anstieg der Arbeitslosigkeit ist einzig auf das Ende der Sommersaison im Tourismus zurückzuführen.

Die Zunahme der Zahl der Arbeitslosen im Oktober wurde fast ausschliesslich in der Landwirtschaft und im Gastgewerbe verzeichnet. Mehr als zwei Drittel des Anstiegs der Arbeitslosigkeit im Gastgewerbe entfallen auf das Oberwallis, erklärbar mit dem Beginn der Zwischensaison in den Tourismusregionen.

In den Berufsgruppen des Baugewerbes stieg die Arbeitslosigkeit sowohl im Monats- wie auch im Jahresvergleich nur geringfügig. In den nächsten Wochen wird sie jedoch auch in dieser Branche zunehmen, da zahlreiche Baustellen vor dem Wintereinbruch schliessen.

In den anderen Berufsgruppen ist die Entwicklung der Arbeitslosigkeit im Vergleich zum Vormonat unverändert, ja sogar positiv.

2. Tabellen und Grafiken

2.1 Registrierte Arbeitslose nach Kantonen

Oktober 2013					
Bestände	Veränderungen zum Vormonat		Quote	Veränderungen zum Vormonat in Prozentpunkten	
133443	2371	Schweiz	3.1		0.1
24855	202	Zürich	3.1		0.0
12729	453	Bern	2.3		0.0
4049	-2	Luzern	1.9		0.0
218	32	Uri	1.2		0.2
1192	-4	Schwyz	1.4		0.0
181	28	Obwalden	0.9		0.2
216	-15	Nidwalden	0.9		-0.1
552	34	Glarus	2.5		0.2
1384	35	Zug	2.2		0.1
4072	-4	Fribourg	2.7		0.0
3593	51	Solothurn	2.5		0.0
3372	24	Basel-Stadt	3.6		0.0
3761	55	Basel-Landschaft	2.6		0.1
1194	76	Schaffhausen	2.9		0.2
514	18	Appenzell A.Rh.	1.7		0.0
92	-5	Appenzell I.Rh.	1.1		0.0
6019	-158	St. Gallen	2.2		-0.1
2047	709	Graubünden	1.9		0.7
9688	94	Aargau	2.8		0.1
3505	115	Thurgau	2.5		0.1
7229	449	Ticino	4.5		0.3
18265	-227	Vaud	4.9		0.0
5861	390	Valais	3.6		0.2
4616	14	Neuchâtel	5.2		0.0
12883	16	Genève	5.5		0.0
1356	-9	Jura	3.8		0.0

2.2 Registrierte Arbeitslose

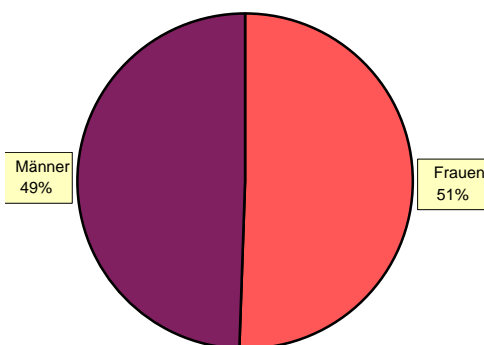
Sept. 2012	Okt. 2012	Sept. 2013		Oktober 2013					
Bestände				Bestände		Veränderungen zum Vormonat		Veränderung zum gleichen Monat des letzten Jahres	
				Anzahl	Anteil (in %)	absolut	relativ (in %)	absolut	relativ (in %)
4727	5305	5471	Wallis	5861	100.0	390	7.1	556	10.5
			Nach Regionen:						
553	811	680	Oberwallis	944	16.1	264	38.8	133	16.4
2275	2550	2689	Mittelwallis	2795	47.7	106	3.9	245	9.6
1899	1944	2102	Unterwallis	2122	36.2	20	1.0	178	9.2
			Nach Geschlecht:						
2430	2743	2755	Frauen	2966	50.6	211	7.7	223	8.1
2297	2562	2716	Männer	2895	49.4	179	6.6	333	13.0
			Nach Nationalität:						
2445	2502	2849	Schweizer	2911	49.7	62	2.2	409	16.3
2282	2803	2622	Ausländer	2950	50.3	328	12.5	147	5.2
			Nach Alter:						
833	843	978	15-24 Jahre	965	16.5	-13	-1.3	122	14.5
2844	3259	3242	25-49 Jahre	3573	61.0	331	10.2	314	9.6
1050	1203	1251	50 und mehr	1323	22.6	72	5.8	120	10.0
			Nach Erwerbsstatus:						
4255	4823	4900	Ganzarbeitslose	5266	89.8	366	7.5	443	9.2
472	482	571	Teilweise Arbeitslose	595	10.2	24	4.2	113	23.4
			Nach bisheriger Dauer:						
3242	3811	3612	1-6 Monate	3963	67.6	351	9.7	152	4.0
982	982	1209	7-12 Monate	1243	21.2	34	2.8	261	26.6
503	512	650	> 1 Jahr	655	11.2	5	0.8	143	27.9

2.3 Arbeitslosenquote

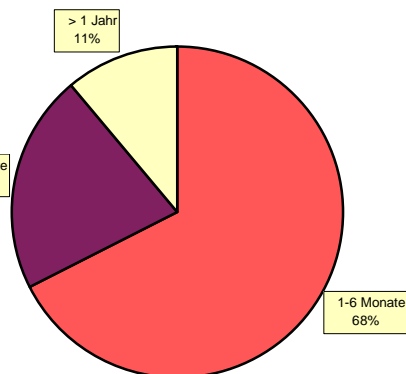
Sept. 2012	Okt. 2012	Sept. 2013		Oktober 2013		
Quote				Quote	Veränderungen zum Vormonat in Prozentpunkten	Veränderung zum gleichen Monat des letzten Jahres in Prozentpunkten
2.9	3.3	3.4	Wallis	3.6	0.2	0.3
			Nach Regionen:			
1.3	1.9	1.6	Oberwallis	2.3	0.7	0.4
3.7	4.2	4.4	Mittelwallis	4.6	0.2	0.4
3.2	3.3	3.6	Unterwallis	3.6	0.0	0.3
			Nach Geschlecht:			
3.3	3.8	3.8	Frauen	4.1	-0.3	0.3
2.6	2.9	3.1	Männer	3.3	0.2	0.4
			Nach Nationalität:			
2.0	2.0	2.3	Schweizer	2.4	0.1	0.4
5.9	7.3	6.8	Ausländer	7.7	0.9	0.4
			Nach Alter:			
3.8	3.8	4.4	15-24 Jahre	4.4	0.0	0.6
2.9	3.4	3.3	25-49 Jahre	3.7	0.4	0.3
2.5	2.8	3.0	50 und mehr	3.1	0.1	0.3

2.4 Registrierte Arbeitslose nach Geschlecht, Dauer und Herkunft

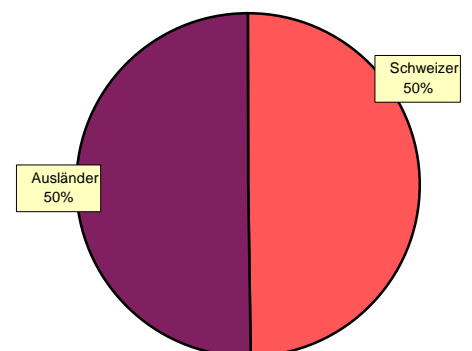
Geschlecht



Dauer



Herkunft



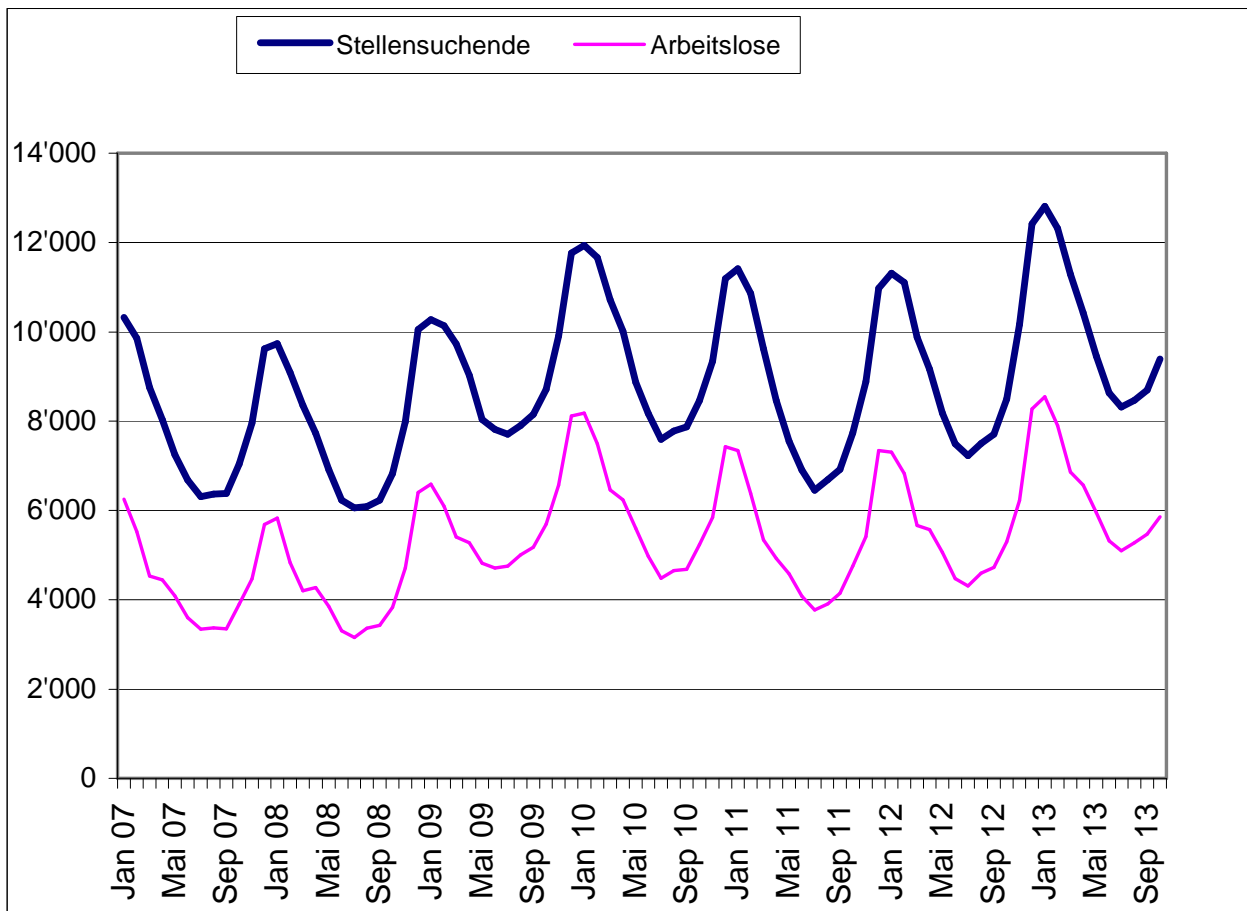
2.5 Registrierte Stellensuchende

Sept. 2012	Okt. 2012	Sept. 2013	Oktober 2013						
Bestände				Bestände		Veränderungen zum Vormonat		Veränderung zum gleichen Monat des letzten Jahres	
				Anzahl	Anteil (in %)	absolut	relativ (in %)	absolut	relativ (in %)
7707	8498	8701	Wallis	9387	100	686	7.9	889	10.5
			Nach Regionen:						
913	1258	1086	Oberwallis	1427	15.2	341	31.4	169	13.4
3618	3965	4093	Mittelwallis	4310	45.9	217	5.3	345	8.7
3176	3275	3522	Unterwallis	3650	38.9	128	3.6	375	11.5
			Nach Geschlecht:						
3624	4058	4292	Männer	4637	49.4	345	8.0	579	14.3
4083	4440	4409	Frauen	4750	50.6	341	7.7	310	7.0
			Nach Nationalität:						
3910	4055	4372	Schweizer	4497	47.9	125	2.9	442	10.9
3797	4443	4329	Ausländer	4890	52.1	561	13.0	447	10.1
			Nach Alter:						
1233	1286	1405	15-24 Jahre	1443	15.4	38	2.7	157	12.2
4593	5146	5171	25-49 Jahre	5690	60.6	519	10.0	544	10.6
1881	2066	2125	50 und mehr	2254	24.0	129	6.1	188	9.1
			Nach Erwerbsstatus:						
6309	7064	7085	Ganzstellensuchende	7732	82.4	647	9.1	668	9.5
1398	1434	1616	Teilweise Stellensuchende	1655	17.6	39	2.4	221	15.4
			Nach bisheriger Dauer:						
4207	4868	4638	1-6 Monate	5140	54.8	502	10.8	272	5.6
1813	1869	2135	7-12 Monate	2254	0.0	119	5.6	385	20.6
1687	1761	1928	> 1 Jahr	1993	21.2	65	3.4	232	13.2

2.6 Stellensuchendenquote

Sept. 2012	Okt. 2012	Sept. 2013		Oktober 2013		
Quote				Quote	Veränderungen zum Vormonat in Prozent- punkten	Veränderung zum gleichen Monat des letzten Jahres in Prozent- punkten
4.8	5.3	5.4	Wallis	5.8	0.4	0.5
			Nach Regionen:			
2.2	3.0	2.6	Oberwallis	3.4	0.8	0.4
5.9	6.5	6.7	Mittelwallis	7.0	0.3	0.5
5.4	5.6	6.0	Unterwallis	6.2	0.2	0.6
			Nach Geschlecht:			
5.6	6.1	6.1	Frauen	6.5	0.4	0.4
4.1	4.6	4.8	Männer	5.2	0.4	0.6
			Nach Nationalität:			
3.2	3.3	3.5	Schweizer	3.6	0.1	0.3
9.9	11.6	11.3	Ausländer	12.7	1.4	1.1
			Nach Alter:			
5.6	5.8	6.3	15-24 Jahre	6.5	0.2	0.7
4.7	5.3	5.3	25-49 Jahre	5.9	0.6	0.6
4.4	4.9	5.0	50 und mehr	5.3	0.3	0.4

2.7 Entwicklung der Zahl der Arbeitslosen und der Stellensuchenden



2.8 Registrierte Arbeitslose nach RAV

Sept. 2012	Okt. 2012	Sept. 2013		Oktober 2013					
Bestände				Bestände		Veränderungen zum Vormonat		Veränderung zum gleichen Monat des letzten Jahres	
				Anzahl	Anteil (in %)	absolut	relativ (in %)	absolut	relativ (in %)
4728	5305	5469	Wallis	5864	100.0	395	7.2	559	10.5
555	812	677	Oberwallis	946	16.1	269	39.7	134	16.5
849	943	948	Sierre	985	16.8	37	3.9	42	4.5
1427	1608	1745	Sion	1812	30.9	67	3.8	204	12.7
1001	1005	1094	Martigny	1102	18.8	8	0.7	97	9.7
896	937	1005	Monthey / St-Maurice	1'019	17.4	14	1.4	82	8.8

2.9 Arbeitslosenquote nach RAV

Sept. 2012	Okt. 2012	Sept. 2013		Oktober 2013		
Quote				Quote	Veränderungen zum Vormonat in Prozent- punkten	Veränderung zum gleichen Monat des letzten Jahres in Prozent- punkten
2.9	3.3	3.4	Wallis	3.6	0.2	0.3
1.3	1.9	1.6	Oberwallis	2.3	0.7	0.4
3.9	4.4	4.4	Sierre	4.6	0.2	0.2
3.6	4.1	4.4	Sion	4.6	0.2	0.5
3.0	3.0	3.3	Martigny	3.3	0.0	0.3
3.5	3.7	4.0	Monthey / St-Maurice	4.0	0.0	0.3

2.10 Registrierte Stellensuchende nach RAV

Sept. 2012	Okt. 2012	Sept. 2013		Oktober 2013					
Bestände				Bestände		Veränderungen zum Vormonat		Veränderung zum gleichen Monat des letzten Jahres	
				Anzahl	Anteil (in %)	absolut	relativ (in %)	absolut	relativ (in %)
7710	8497	8701	Wallis	9390	100.0	689	7.9	893	10.5
916	1259	1085	Oberwallis	1429	15.2	344	31.7	170	13.5
1261	1389	1400	Sierre	1467	15.6	67	4.8	78	5.6
2359	2577	2699	Sion	2847	30.3	148	5.5	270	10.5
1817	1889	2026	Martigny	2144	22.8	118	5.8	255	13.5
1357	1383	1491	Monthey / St-Maurice	1503	16.0	12	0.8	120	8.7

2.11 Stellensuchendenquote nach RAV

Sept. 2012	Okt. 2012	Sept. 2013		Oktober 2013		
Quote				Quote	Veränderungen zum Vormonat in Prozent- punkten	Veränderung zum gleichen Monat des letzten Jahres in Prozent- punkten
4.8	5.3	5.4	Wallis	5.8	0.4	0.5
2.2	3.0	2.6	Oberwallis	3.4	0.8	0.4
5.8	6.4	6.5	Sierre	6.8	0.3	0.4
5.9	6.5	6.8	Sion	7.2	0.4	0.7
5.4	5.6	6.0	Martigny	6.4	0.4	0.8
5.4	5.5	5.9	Monthey / St-Maurice	5.9	0.0	0.4

2.12 Status der Stellensuchenden nach RAV

Oktober 2013	Arbeitslose	Nicht arbeitslose Stellen- suchende	Davon							Total der Stellensuchenden
			Zwischenverdienste	Programme zur vorübergehenden Beschäftigung inkl. MOSE	Umschulung / Weiterbildung	spezifische Massnahmen (EAZ, AZ, FSE)	Arbeitsunfähigkeit, Militär	kantonale Massnahmen (BEV, KEAZ)	auf Arbeitssuche	
Oberwallis	946	482	156	191	3	5	42	8	77	1'428
Veränderung zum Vormonat	269	75	13	44	-1	1	-2	0	20	344
Mittelwallis	2'797	1'516	894	214	7	12	96	78	215	4'313
Veränderung zum Vormonat	104	109	50	16	2	-1	-4	4	42	213
Sierre	985	482	328	57	1	1	45	31	19	1'467
Veränderung zum Vormonat	37	30	38	2	1	0	0	3	-14	67
Sion	1'812	1'034	566	157	6	11	51	47	196	2'846
Veränderung zum Vormonat	67	79	12	14	1	-1	-4	1	56	146
Unterwallis	2'121	1'528	964	204	13	10	102	60	175	3'649
Veränderung zum Vormonat	22	108	56	3	-3	-4	14	3	39	130
Martigny	1'102	1'042	670	108	7	3	79	25	150	2'144
Veränderung zum Vormonat	8	110	37	8	-2	0	19	-1	49	118
Monthey / St-Maurice	1'019	486	294	96	6	7	23	35	25	1'505
Veränderung zum Vormonat	14	-2	19	-5	-1	-4	-5	4	-10	12
Wallis	5'864	3'526	2'014	609	23	27	240	146	467	9'390
Veränderung zum Vormonat	395	292	119	63	-2	-4	8	7	101	687

Die Tabelle 2.12 kann Differenzen zu den restlichen Tabellen des Statistikkbulletins aufweisen auf Grund von Stellensuchenden mit Wohnsitz im Wallis, welche jedoch in einem ausserkantonalen RAV eingeschrieben sind. Weitere Erläuterungen siehe Seiten 26-27.

2.13 Registrierte Arbeitslose (AL) und Stellensuchende (STES) nach Gemeinden

Oktober 2013											
Bestände			Bestände			Bestände			Bestände		
Oberwallis			Oberwallis			Mittelwallis			Unterwallis		
AL	STES		AL	STES		AL	STES		AL	STES	
Agarn	4	11	Mörel-Filet	13	20	Anniviers	55	77	Bagnes	156	275
Albinen	1	1	Münster-Geschinen	1	1	Arbaz	23	34	Bourg-Saint-Pierre	6	16
Ausserberg	2	2	Naters	93	145	Ardon	64	113	Bovernier	14	21
Baltschieder	9	15	Niedergesteln	5	6	Ayent	82	120	Champéry	17	24
Bellwald	9	9	Niederwald	1	1	Chalais	50	78	Charrat	23	61
Betten	9	11	Oberems	0	0	Chamoson	80	123	Collombey-Muraz	156	238
Binn	1	2	Obergoms	11	14	Chermignon	82	108	Collonges	9	18
Bister	0	0	Randa	11	13	Chippis	40	77	Dorénaz	17	21
Bitsch	1	3	Raron	15	22	Conthey	188	307	Evionnaz	23	29
Blatten	3	4	Reckingen-Gluringen	2	5	Evolène	32	47	Finhaut	3	3
Blitzingen	2	2	Ried-Brig	11	17	Grimisuat	54	80	Fully	118	244
Brig-Glis	122	182	Riederalp	9	13	Grône	44	70	Iséables	7	12
Bürchen	2	5	Saas-Almagell	10	15	Hérémente	18	25	Leytron	41	79
Eggerberg	2	2	Saas-Balen	4	8	Icogne	5	6	Liddes	4	6
Eischoll	1	1	Saas-Fee	45	63	Lens	83	114	Martigny	344	735
Eisten	3	3	Saas-Grund	16	19	Les Agettes	7	12	Martigny-Combe	32	62
Embd	0	0	Salgesch	7	12	Miège	18	33	Massongex	34	45
Ergisch	0	0	Simplon	1	1	Mollens	13	23	Monthey	394	602
Ernen	3	4	St.Niklaus	21	33	Mont-Noble	8	15	Orsières	33	58
Ferden	3	3	Stalden	7	17	Montana	73	94	Port-Valais	70	94
Fiesch	12	16	Staldenried	3	6	Nendaz	152	221	Riddes	45	91
Fieschertal	4	5	Steg-Hohtenn	12	23	Randogne	79	105	Saillon	33	58
Gampel-Bratsch	11	22	Täsch	77	99	Saint-Léonard	45	59	Saint-Gingolph	10	18
Grächen	17	24	Termen	4	6	Saint-Martin	15	20	Saint-Maurice	84	126
Grafschaft	1	1	Törbel	2	2	Savièse	101	168	Salvan	20	29
Grensiols	0	0	Turtmann-Unterems	11	19	Sierre	355	560	Saxon	120	224
Guttet-Feschel	3	4	Unterbäch	5	5	Sion	815	1295	Sembrancher	16	28
Inden	5	7	Varen	2	5	Venthône	15	19	Trient	1	6
Kippel	0	2	Visp	61	110	Vétroz	123	193	Troistorrents	65	96
Lalden	5	7	Visperterminen	1	4	Vex	34	50	Val-d'Illeiez	23	38
Lax	3	5	Wiler(Lötschen)	11	13	Veyras	30	48	Vernayaz	44	72
Leuk	33	49	Zeneggen	3	3	Veysonnaz	12	16	Vérossaz	3	6
Leukerbad	28	46	Zermatt	170	259				Vionnaz	43	62
Martisberg	0	0	Zwischbergen	0	0				Vollèges	21	33
									Vouvry	93	120

2.14 Registrierte Arbeitslose nach Wirtschaftszweigen

Sept. 2012	Okt. 2012	Sept. 2013			Oktober 2013					
Bestände					Bestände		Veränderungen zum Vormonat		Veränderung zum gleichen Monat des letzten Jahres	
					Anzahl	Anteil (in %)	absolut	relativ (in %)	absolut	relativ (in %)
4727	5305	5471	Wallis		5861	100.0	390	7.1	556	10.5
95	168	136	A	Sektor 1 (Land- und Forstwirtschaft)	162	2.8	26	19.1	-6	-3.6
789	887	1048	B-F	Sektor 2 (Industrie und Baugewerbe)	1031	17.6	-17	-1.6	144	16.2
3470	3883	3912	G-T	Sektor 3 (Dienstleistungen)	4289	73.2	377	9.6	406	10.5
95	168	136	A 01-03	Land- und Forstwirtschaft, Fischerei	162	2.8	26	19.1	-6	-3.6
3	4	5	B 05-09	Bergbau, Steine und Erden	6	0.1	1	20.0	2	50.0
54	69	130	C 10-12	Nahrungsmittel, Getränke, Tabak	111	1.9	-19	-14.6	42	60.9
3	3	2	C 13-14	Textilien und Bekleidung	3	0.1	1	50.0	0	0.0
3	2	1	C 15	Leder, Lederwaren und Schuhe	1	0.0	0	0.0	-1	-50.0
56	55	46	C 16	Holz-, Flecht-, Korb- und Korkwaren	42	0.7	-4	-8.7	-13	-23.6
36	34	29	C 17-18	Papier- und Druckgewerbe	29	0.5	0	0.0	-5	-14.7
46	51	63	C 19-21	Chemische Industrie, Mineralölverarbeitung	62	1.1	-1	-1.6	11	21.6
1	4	1	C 22	Gummi- und Kunststoffwaren	2	0.0	1	100.0	-2	-50.0
12	17	10	C 23	Glas, Keramik, Zementwaren	24	0.4	14	140.0	7	41.2
108	107	137	C 24-25	Metallerzeugung, Metallerzeugnisse	135	2.3	-2	-1.5	28	26.2
40	34	34	C 26-27	Elektrotechnik, Elektronik, Uhren, Optik	35	0.6	1	2.9	1	2.9
22	22	28	C 28	Maschinenbau	25	0.4	-3	-10.7	3	13.6
5	5	3	C 29-30	Fahrzeugbau	3	0.1	0	0.0	-2	-40.0
20	17	23	C 31-33	Möbel; Reparatur von Maschinen	26	0.4	3	13.0	9	52.9
17	18	23	D 35	Energieversorgung	18	0.3	-5	-21.7	0	0.0
10	14	11	E 36-39	Recycling; Wasserversorgung	9	0.2	-2	-18.2	-5	-35.7
353	431	502	F 41-43	Baugewerbe	500	8.5	-2	-0.4	69	16.0
834	895	1009	G 45-47	Handel; Reparatur- und Autogewerbe	1000	17.1	-9	-0.9	105	11.7
138	161	180	H 49-53	Verkehr und Transport	204	3.5	24	13.3	43	26.7
923	1218	951	I 55-56	Gastgewerbe	1273	21.7	322	33.9	55	4.5
53	56	84	J 58-63	Information und Kommunikation	78	1.3	-6	-7.1	22	39.3
145	135	131	K 64-66	Finanz- und Versicherungsdienstleistungen	134	2.3	3	2.3	-1	-0.7
58	61	77	L 68	Grundstücks- und Wohnungswesen	77	1.3	0	0.0	16	26.2
188	189	225	M 69-75	Freiberufliche, technische und wissensch.DL	226	3.9	1	0.4	37	19.6
371	394	340	N 77-82	Sonstige wirtschaftliche Dienstleistungen	376	6.4	36	10.6	-18	-4.6
97	99	129	O 84	Öffentl. Verwaltung, Sozialversicherungen	126	2.1	-3	-2.3	27	27.3
186	156	206	P 85	Erziehung und Unterricht	195	3.3	-11	-5.3	39	25.0
276	306	385	Q 86-89	Gesundheits- und Sozialwesen	397	6.8	12	3.1	91	29.7
65	74	51	R 90-93	Kunst, Unterhaltung und Erholung	60	1.0	9	17.6	-14	-18.9
132	135	139	S 94-96	Sonstige Dienstleistungen	137	2.3	-2	-1.4	2	1.5
4	4	5	T 97-98	Private Haushalte	6	0.1	1	20.0	2	50.0
373	367	375	U	Keine Angaben	379	6.5	4	1.1	12	3.3

2.15 Registrierte Arbeitslose nach Berufsgruppen - Wallis

Sept. 2012	Okt. 2012	Sept. 2013		Oktober 2013						
Bestände					Bestände		Veränderungen zum Vormonat		Veränderung zum gleichen Monat des letzten Jahres	
					Anzahl	Anteil (in %)	absolut	relativ (in %)	absolut	relativ (in %)
4727	5305	5471	Wallis	5861	100.0	390	7.1	556	10.5	
163	305	219	11 Land-, Forstwirtschaft und Tierzucht	270	4.6	51	23.3	-35	-11.5	
50	52	59	21 Lebens- und Genussmittelherstellung und -verarbeitung	58	1.0	-1	-1.7	6	11.5	
23	28	19	22 Textil- und Lederherstellung sowie -verarbeitung	18	0.3	-1	-5.3	-10	-35.7	
1	1	0	23 Keramik- und Glasverarbeitung	0	0.0	0	0.0	-1	-100.0	
96	104	122	24 Metallverarbeitung und Maschinenbau	144	2.5	22	18.0	40	38.5	
89	83	104	25 Elektrotechnik und Elektronik, Uhrenindustrie, Fahrzeug- und Gerätebau und -unterhalt	95	1.6	-9	-8.7	12	14.5	
61	55	62	26 Holzverarbeitung sowie Papierherstellung und -verarbeitung	43	0.7	-19	-30.6	-12	-21.8	
21	19	13	27 Graphische Industrie	13	0.2	0	0.0	-6	-31.6	
28	29	26	28 Chemie- und Kunststoffverfahren	26	0.4	0	0.0	-3	-10.3	
125	128	134	29 Übrige be- und verarbeitende Berufe	133	2.3	-1	-0.7	5	3.9	
40	43	71	31 Ingenieurberufe	68	1.2	-3	-4.2	25	58.1	
27	29	25	32 Techniker/innen	23	0.4	-2	-8.0	-6	-20.7	
95	99	106	33-34 Technische Zeichner/innen und Fachkräfte	112	1.9	6	5.7	13	13.1	
35	40	44	35 Maschinisten/Maschinistinnen	37	0.6	-7	-15.9	-3	-7.5	
48	53	79	36 Informatik	72	1.2	-7	-8.9	19	35.8	
424	487	498	41 Baugewerbe	519	8.9	21	4.2	32	6.6	
9	7	4	42 Bergbau, Stein- und Baustoffherstellung sowie -verarbeitung	6	0.1	2	50.0	-1	-14.3	
526	562	672	51 Handel und Verkauf	648	11.1	-24	-3.6	86	15.3	
70	69	57	52 Werbung und Marketing, Tourismus und Treuhand	58	1.0	1	1.8	-11	-15.9	
174	214	219	53 Transport und Verkehr	239	4.1	20	9.1	25	11.7	
20	25	24	54 Post- und Fernmeldewesen	23	0.4	-1	-4.2	-2	-8.0	
1048	1337	1096	61 Gastgewerbe und Hauswirtschaft	1430	24.4	334	30.5	93	7.0	
234	241	278	62 Reinigung, Hygiene und Körperpflege	299	5.1	21	7.6	58	24.1	
115	111	153	71 Unternehmer/innen, Direktoren/Direktorinnen und leitende Beamte/Beamtinnen	159	2.7	6	3.9	48	43.2	
497	487	614	72 Kaufmännische und administrative Berufe	601	10.3	-13	-2.1	114	23.4	
52	48	43	73 Bank- und Versicherungsgewerbe	40	0.7	-3	-7.0	-8	-16.7	
45	50	52	74 Sicherheits- und Ordnungspflege	54	0.9	2	3.8	4	8.0	
9	8	10	75 Rechtswesen	7	0.1	-3	-30.0	-1	-12.5	
27	26	29	81 Medienschaffende und verwandte Berufe	33	0.6	4	13.8	7	26.9	
48	39	35	82 Künstlerische Berufe	44	0.8	9	25.7	5	12.8	
129	127	157	83-84 Unterricht, Bildung, Seelsorge und Fürsorge	158	2.7	1	0.6	31	24.4	
51	44	48	85 Wissenschaften	47	0.8	-1	-2.1	3	6.8	
207	223	245	86 Gesundheitswesen	247	4.2	2	0.8	24	10.8	
13	11	7	87 Sport und Unterhaltung	6	0.1	-1	-14.3	-5	-45.5	
10	10	7	91 Dienstleistungsberufe, wenn nicht anderswo	8	0.1	1	14.3	-2	-20.0	
117	111	140	92-93 Übrige Berufe	123	2.1	-17	-12.1	12	10.8	
0	0	0	Keine Angaben	0	0.0	0	0.0	0	0.0	

2.16 Registrierte Arbeitslose nach Berufsgruppen - Oberwallis

Sept. 2012	Okt. 2012	Sept. 2013		Oktober 2013					
Bestände				Bestände		Veränderungen zum Vormonat		Veränderung zum gleichen Monat des letzten Jahres	
				Anzahl	Anteil (in %)	absolut	relativ (in %)	absolut	relativ (in %)
553	811	680	Oberwallis	944	100.0	264	38.8	133	16.4
12	18	9	11 Land-, Forstwirtschaft und Tierzucht	19	2.0	10	111.1	1	5.6
2	4	11	21 Lebens- und Genussmittelherstellung und -verarbeitung	11	1.2	0	0.0	7	175.0
1	0	1	22 Textil- und Lederherstellung sowie -verarbeitung	1	0.1	0	0.0	1	100.0
1	1	0	23 Keramik- und Glasverarbeitung	0	0.0	0	0.0	-1	-100.0
7	9	13	24 Metallverarbeitung und Maschinenbau	13	1.4	0	0.0	4	44.4
13	8	10	25 Elektrotechnik und Elektronik, Uhrenindustrie,	7	0.7	-3	-30.0	-1	-12.5
			26 Fahrzeug- und Gerätebau und -unterhalt	6	0.6	-3	-33.3	1	20.0
2	5	9	26 Holzverarbeitung sowie Papierherstellung und -verarbeitung	6	0.6	-3	-33.3	1	20.0
3	2	1	27 Graphische Industrie	1	0.1	0	0.0	-1	-50.0
4	3	2	28 Chemie- und Kunststoffverfahren	3	0.3	1	50.0	0	0.0
11	16	20	29 Übrige be- und verarbeitende Berufe	17	1.8	-3	-15.0	1	6.3
2	3	5	31 Ingenieurberufe	6	0.6	1	20.0	3	100.0
2	2	1	32 Techniker/innen	2	0.2	1	100.0	0	0.0
3	4	7	33-34 Technische Zeichner/innen und Fachkräfte	6	0.6	-1	-14.3	2	50.0
6	8	4	35 Maschinen/Maschinistinnen	5	0.5	1	25.0	-3	-37.5
2	3	5	36 Informatik	5	0.5	0	0.0	2	66.7
45	67	73	41 Baugewerbe	97	10.3	24	32.9	30	44.8
0	0	0	42 Bergbau, Stein- und Baustoffherstellung sowie -verarbeitung	0	0.0	0	0.0	0	0.0
57	68	84	51 Handel und Verkauf	82	8.7	-2	-2.4	14	20.6
4	4	1	52 Werbung und Marketing, Tourismus und Treuhand	1	0.1	0	0.0	-3	-75.0
25	39	33	53 Transport und Verkehr	47	5.0	14	42.4	8	20.5
1	1	2	54 Post- und Fernmeldewesen	1	0.1	-1	-50.0	0	0.0
252	434	241	61 Gastgewerbe und Hauswirtschaft	464	49.2	223	92.5	30	6.9
31	39	50	62 Reinigung, Hygiene und Körperpflege	57	6.0	7	14.0	18	46.2
12	12	14	71 Unternehmer/innen, Direktoren/Direktorinnen	15	1.6	1	7.1	3	25.0
16	17	23	72 und leitende Beamte/Beamtinnen	18	1.9	-5	-21.7	1	5.9
2	0	1	73 Kaufmännische und administrative Berufe	2	0.2	1	100.0	2	100.0
6	9	8	74 Bank- und Versicherungsgewerbe	7	0.7	-1	-12.5	-2	-22.2
1	1	1	75 Sicherheits- und Ordnungspflege	1	0.1	0	0.0	0	0.0
1	0	2	81 Rechtswesen	3	0.3	1	50.0	3	100.0
0	0	2	82 Medienschaffende und verwandte Berufe	3	0.3	1	50.0	3	100.0
9	11	19	83-84 Künstlerische Berufe	13	1.4	-6	-31.6	2	18.2
3	1	2	85 Unterricht, Bildung, Seelsorge und Fürsorge	4	0.4	2	100.0	3	300.0
11	15	12	86 Wissenschaften	16	1.7	4	33.3	1	6.7
2	2	0	87 Gesundheitswesen	0	0.0	0	0.0	-2	-100.0
1	0	1	91 Sport und Unterhaltung	1	0.1	0	0.0	1	100.0
3	5	13	92-93 Dienstleistungsberufe, wenn nicht anderswo	10	1.1	-3	-23.1	5	100.0
0	0	0	Keine Angaben	0	0.0	0	0.0	0	0.0

2.17 Registrierte Arbeitslose nach Berufsgruppen - Mittelwallis

Sept. 2012	Okt. 2012	Sept. 2013		Oktober 2013					
Bestände				Bestände		Veränderungen zum Vormonat		Veränderung zum gleichen Monat des letzten Jahres	
				Anzahl	Anteil (in %)	absolut	relativ (in %)	absolut	relative (en %)
2275	2550	2689	Mittelwallis	2795	100.0	106	3.9	245	9.6
90	201	137	11 Land-, Forstwirtschaft und Tierzucht	159	5.7	22	16.1	-42	-20.9
24	25	27	21 Lebens- und Genussmittelherstellung und -verarbeitung	29	1.0	2	7.4	4	16.0
11	13	9	22 Textil- und Lederherstellung sowie -verarbeitung	8	0.3	-1	-11.1	-5	-38.5
0	0	0	23 Keramik- und Glasverarbeitung	0	0.0	0	0.0	0	0.0
43	54	59	24 Metallverarbeitung und Maschinenbau	73	2.6	14	23.7	19	35.2
35	43	52	25 Elektrotechnik und Elektronik, Uhrenindustrie,	50	1.8	-2	-3.8	7	16.3
36	31	37	26 Fahrzeug- und Gerätebau und -unterhalt	26	0.9	-11	-29.7	-5	-16.1
10	9	9	27 Graphische Industrie	8	0.3	-1	-11.1	-1	-11.1
7	7	6	28 Chemie- und Kunststoffverfahren	4	0.1	-2	-33.3	-3	-42.9
61	61	65	29 Übrige be- und verarbeitende Berufe	63	2.3	-2	-3.1	2	3.3
22	28	39	31 Ingenieurberufe	37	1.3	-2	-5.1	9	32.1
11	11	12	32 Techniker/innen	10	0.4	-2	-16.7	-1	-9.1
41	45	53	33-34 Technische Zeichner/innen und Fachkräfte	57	2.0	4	7.5	12	26.7
15	17	23	35 Maschinen/Maschinistinnen	21	0.8	-2	-8.7	4	23.5
25	25	32	36 Informatik	30	1.1	-2	-6.3	5	20.0
203	248	241	41 Baugewerbe	245	8.8	4	1.7	-3	-1.2
6	4	2	42 Bergbau, Stein- und Baustoffherstellung sowie -verarbeitung	3	0.1	1	50.0	-1	-25.0
248	263	306	51 Handel und Verkauf	306	10.9	0	0.0	43	16.3
34	31	28	52 Werbung und Marketing, Tourismus und Treuhand	30	1.1	2	7.1	-1	-3.2
66	85	104	53 Transport und Verkehr	105	3.8	1	1.0	20	23.5
15	18	16	54 Post- und Fernmeldewesen	16	0.6	0	0.0	-2	-11.1
485	561	506	61 Gastgewerbe und Hauswirtschaft	579	20.7	73	14.4	18	3.2
110	119	128	62 Reinigung, Hygiene und Körperpflege	140	5.0	12	9.4	21	17.6
53	49	62	71 Unternehmer/innen, Direktoren/Direktorinnen und leitende Beamte/Beamtinnen	68	2.4	6	9.7	19	38.8
249	240	333	72 Kaufmännische und administrative Berufe	323	11.6	-10	-3.0	83	34.6
28	26	18	73 Bank- und Versicherungsgewerbe	16	0.6	-2	-11.1	-10	-38.5
18	20	22	74 Sicherheits- und Ordnungspflege	26	0.9	4	18.2	6	30.0
6	5	4	75 Rechtswesen	3	0.1	-1	-25.0	-2	-40.0
12	14	13	81 Medienschaffende und verwandte Berufe	15	0.5	2	15.4	1	7.1
20	16	19	82 Künstlerische Berufe	21	0.8	2	10.5	5	31.3
63	58	78	83-84 Unterricht, Bildung, Seelsorge und Fürsorge	86	3.1	8	10.3	28	48.3
32	29	31	85 Wissenschaften	27	1.0	-4	-12.9	-2	-6.9
113	114	129	86 Gesundheitswesen	129	4.6	0	0.0	15	13.2
5	3	3	87 Sport und Unterhaltung	2	0.1	-1	-33.3	-1	-33.3
3	4	1	91 Dienstleistungsberufe, wenn nicht anderswo	0	0.0	-1	-100.0	-4	-100.0
75	73	85	92-93 Übrige Berufe	80	2.9	-5	-5.9	7	9.6
0	0	0	Keine Angaben	0	0.0	0	0.0	0	0.0

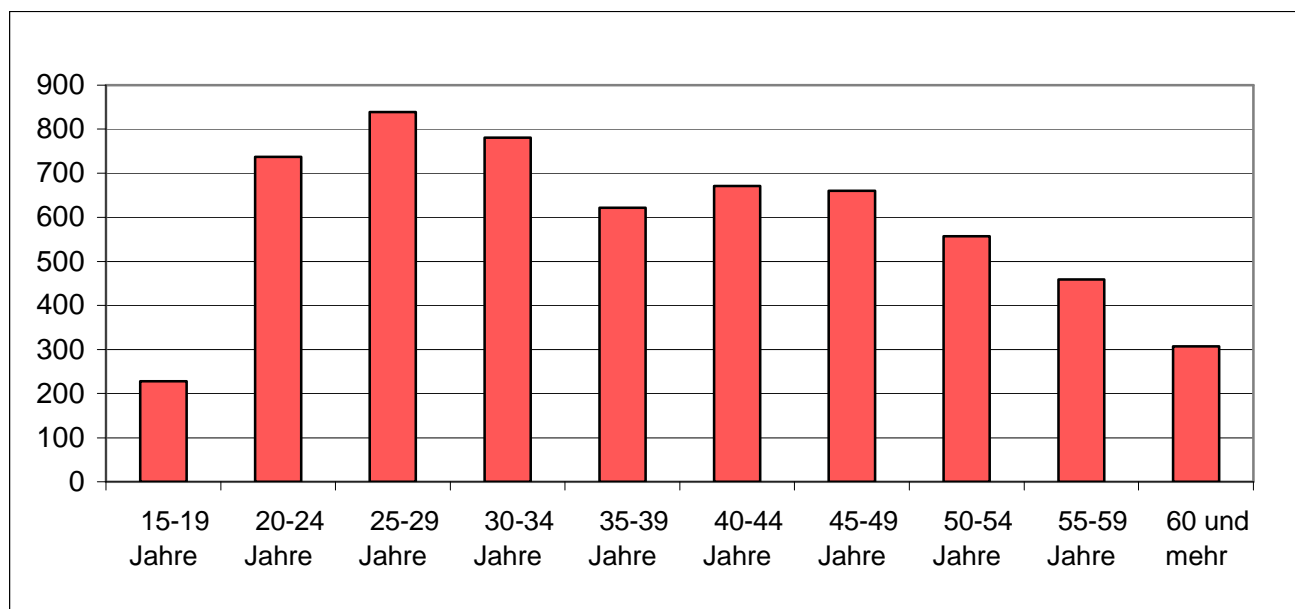
2.18 Registrierte Arbeitslose nach Berufsgruppen - Unterwallis

Sept. 2012	Okt. 2012	Sept. 2013				Oktober 2013						
Bestände						Bestände		Veränderungen zum Vormonat		Veränderung zum gleichen Monat des letzten Jahres		
						Anzahl	Anteil (in %)	absolut	relativ (in %)	absolut	relativ (in %)	
1899	1944	2102	Unterwallis			2122	100.0	20	1.0	178	9.2	
61	86	73	11	Land-, Forstwirtschaft und Tierzucht			92	4.3	19	26.0	6	7.0
24	23	21	21	Lebens- und Genussmittelherstellung und -verarbeitung			18	0.8	-3	-14.3	-5	-21.7
11	15	9	22	Textil- und Lederherstellung sowie -verarbeitung			9	0.4	0	0.0	-6	-40.0
0	0	0	23	Keramik- und Glasverarbeitung			0	0.0	0	0.0	0	0.0
46	41	50	24	Metallverarbeitung und Maschinenbau			58	2.7	8	16.0	17	41.5
41	32	42	25	Elektrotechnik und Elektronik, Uhrenindustrie, Fahrzeug- und Gerätebau und -unterhalt			38	1.8	-4	-9.5	6	18.8
23	19	16	26	Holzverarbeitung sowie Papierherstellung und -verarbeitung			11	0.5	-5	-31.3	-8	-42.1
8	8	3	27	Graphische Industrie			4	0.2	1	33.3	-4	-50.0
17	19	18	28	Chemie- und Kunststoffverfahren			19	0.9	1	5.6	0	0.0
53	51	49	29	Übrige be- und verarbeitende Berufe			53	2.5	4	8.2	2	3.9
16	12	27	31	Ingenieurberufe			25	1.2	-2	-7.4	13	108.3
14	16	12	32	Techniker/innen			11	0.5	-1	-8.3	-5	-31.3
51	50	46	33-34	Technische Zeichner/innen und Fachkräfte			49	2.3	3	6.5	-1	-2.0
14	15	17	35	Maschinen/Maschinistinnen			11	0.5	-6	-35.3	-4	-26.7
21	25	42	36	Informatik			37	1.7	-5	-11.9	12	48.0
176	172	184	41	Baugewerbe			177	8.3	-7	-3.8	5	2.9
3	3	2	42	Bergbau, Stein- und Baustoffherstellung sowie -verarbeitung			3	0.1	1	50.0	0	0.0
221	231	282	51	Handel und Verkauf			260	12.3	-22	-7.8	29	12.6
32	34	28	52	Werbung und Marketing, Tourismus und Treuhand			27	1.3	-1	-3.6	-7	-20.6
83	90	82	53	Transport und Verkehr			87	4.1	5	6.1	-3	-3.3
4	6	6	54	Post- und Fernmeldewesen			6	0.3	0	0.0	0	0.0
311	342	349	61	Gastgewerbe und Hauswirtschaft			387	18.2	38	10.9	45	13.2
93	83	100	62	Reinigung, Hygiene und Körperpflege			102	4.8	2	2.0	19	22.9
50	50	77	71	Unternehmer/innen, Direktoren/Direktorinnen und leitende Beamte/Beamtinnen			76	3.6	-1	-1.3	26	52.0
232	230	258	72	Kaufmännische und administrative Berufe			260	12.3	2	0.8	30	13.0
22	22	24	73	Bank- und Versicherungsgewerbe			22	1.0	-2	-8.3	0	0.0
21	21	22	74	Sicherheits- und Ordnungspflege			21	1.0	-1	-4.5	0	0.0
2	2	5	75	Rechtswesen			3	0.1	-2	-40.0	1	50.0
14	12	14	81	Medienschaffende und verwandte Berufe			15	0.7	1	7.1	3	25.0
28	23	14	82	Künstlerische Berufe			20	0.9	6	42.9	-3	-13.0
57	58	60	83-84	Unterricht, Bildung, Seelsorge und Fürsorge			59	2.8	-1	-1.7	1	1.7
16	14	15	85	Wissenschaften			16	0.8	1	6.7	2	14.3
83	94	104	86	Gesundheitswesen			102	4.8	-2	-1.9	8	8.5
6	6	4	87	Sport und Unterhaltung			4	0.2	0	0.0	-2	-33.3
6	6	5	91	Dienstleistungsberufe, wenn nicht anderswo			7	0.3	2	40.0	1	16.7
39	33	42	92-93	Übrige Berufe			33	1.6	-9	-21.4	0	0.0
0	0	0		Keine Angaben			0	0.0	0	0.0	0	0.0

2.19 Registrierte Arbeitslose nach der zuletzt ausgeübten Funktion

Sept. 2012	Okt. 2012	Sept. 2013		Oktober 2013					
Bestände				Bestände		Veränderungen zum Vormonat		Veränderung zum gleichen Monat des letzten Jahres	
				Anzahl	Anteil (in %)	absolut	relativ (in %)	absolut	relativ (in %)
4727	5305	5471		Wallis	5861	100.0	390	7.1	556
16	14	11	Selbständig	12	0.2	1	9.1	-2	-14.3
71	61	71	Kaderfunktion	66	1.1	-5	-7.0	5	8.2
2720	2905	3030	Fachfunktion	3177	54.2	147	4.9	272	9.4
1720	2150	2119	Hilfsfunktion	2395	40.9	276	13.0	245	11.4
129	112	154	Lehrling	135	2.3	-19	-12.3	23	20.5
3	2	3	Heimarbeiter	4	0.1	1	33.3	2	100.0
68	61	83	Schüler, Student	72	1.2	-11	-13.3	11	18.0
0	0	0	Keine Angaben	0	0.0	0	0.0	0	0.0

2.20 Registrierte Arbeitslose nach Altersklassen



2.21 Registrierte Arbeitslose nach Altersklassen

Sept. 2012	Okt. 2012	Sept. 2013		Oktober 2013					
Bestände				Bestände		Veränderungen zum Vormonat		Veränderung zum gleichen Monat des letzten Jahres	
				Anzahl	Quote	absolut	relativ (in %)	absolut	relativ (in %)
4727	5305	5471	Total	5861	3.6	390	7.1	556	10.5
205	188	270	15-19 Jahre	228	2.7	-42	-15.6	40	21.3
628	655	708	20-24 Jahre	737	5.4	29	4.1	82	12.5
671	758	765	25-29 Jahre	839	4.6	74	9.7	81	10.7
626	729	701	30-34 Jahre	781	4.5	80	11.4	52	7.1
517	603	556	35-39 Jahre	622	3.4	66	11.9	19	3.2
503	594	617	40-44 Jahre	671	3.2	54	8.8	77	13.0
527	575	603	45-49 Jahre	660	2.9	57	9.5	85	14.8
457	531	520	50-54 Jahre	557	3.1	37	7.1	26	4.9
346	401	430	55-59 Jahre	459	3.2	29	6.7	58	14.5
247	271	301	60 und mehr	307	3.2	6	2.0	36	13.3
			Männer						
2297	2562	2716	Total	2895	3.3	179	6.6	333	13.0
99	93	141	15-19 Jahre	125	2.7	-16	-11.3	32	34.4
281	315	342	20-24 Jahre	355	4.9	13	3.8	40	12.7
312	334	363	25-29 Jahre	394	4.3	31	8.5	60	18.0
279	327	317	30-34 Jahre	364	3.7	47	14.8	37	11.3
238	274	267	35-39 Jahre	299	3.0	32	12.0	25	9.1
245	290	305	40-44 Jahre	327	3.0	22	7.2	37	12.8
271	275	274	45-49 Jahre	304	2.4	30	10.9	29	10.5
220	258	279	50-54 Jahre	292	3.0	13	4.7	34	13.2
205	233	254	55-59 Jahre	258	3.0	4	1.6	25	10.7
147	163	174	60 und mehr	177	2.8	3	1.7	14	8.6
			Frauen						
2430	2743	2755	Total	2966	4.1	211	7.7	223	8.1
106	95	129	15-19 Jahre	103	2.7	-26	-20.2	8	8.4
347	340	366	20-24 Jahre	382	5.9	16	4.4	42	12.4
359	424	402	25-29 Jahre	445	4.9	43	10.7	21	5.0
347	402	384	30-34 Jahre	417	5.5	33	8.6	15	3.7
279	329	289	35-39 Jahre	323	3.9	34	11.8	-6	-1.8
258	304	312	40-44 Jahre	344	3.5	32	10.3	40	13.2
256	300	329	45-49 Jahre	356	3.4	27	8.2	56	18.7
237	273	241	50-54 Jahre	265	3.2	24	10.0	-8	-2.9
141	168	176	55-59 Jahre	201	3.4	25	14.2	33	19.6
100	108	127	60 und mehr	130	3.9	3	2.4	22	20.4

2.22 Langzeitarbeitslose

Sept. 2012	Okt. 2012	Sept. 2013		Oktober 2013						
Bestände				Bestände		Veränderungen zum Vormonat		Anteil (in %) vom Total der Arbeits- losen	Veränderung zum gleichen Monat des letzten Jahres	
				Anzahl	Anteil (in %)	absolut	relativ (in %)		absolut	relativ (in %)
503	512	650	Wallis	655	100.0	5	0.8	11.2	143	27.9
			Nach Regionen:							
9	15	20	Oberwallis	20	3.1	0	0.0	2.1	5	33.3
267	264	367	Mittelwallis	380	58.0	13	3.5	13.6	116	43.9
227	233	263	Unterwallis	255	38.9	-8	-3.0	12.0	22	9.4
			Nach Geschlecht:							
264	269	335	Frauen	333	50.8	-2	-0.6	11.2	64	23.8
239	243	315	Männer	322	49.2	7	2.2	11.1	79	32.5
			Nach Nationalität:							
292	298	372	Schweizer	384	58.6	12	3.2	13.2	86	28.9
211	214	278	Ausländer	271	41.4	-7	-2.5	9.2	57	26.6
			Nach Alter:							
17	18	23	15-24 Jahre	20	3.1	-3	-13.0	2.1	2	11.1
249	249	375	25-49 Jahre	371	56.6	-4	-1.1	10.4	122	49.0
237	245	252	50 und mehr	264	40.3	12	4.8	20.0	19	7.8
			Nach ausgewählten Berufsgruppen:							
63	64	87	Kaufmännische und administrative Berufe	93	14.2	6	6.9	15.5	29	45.3
26	28	51	Baugewerbe	52	7.9	1	2.0	10.0	24	85.7
82	86	102	Gastgewerbe u. Hauswirtschaft	100	15.3	-2	-2.0	7.0	14	16.3
9	14	15	Metallverarbeitung und Maschinenbau	15	2.3	0	0.0	10.4	1	7.1
56	56	81	Handel und Verkauf	86	13.1	5	6.2	13.3	30	53.6
267	264	314	Übrige Berufe	309	47.2	-5	-1.6	3.9	45	17.0

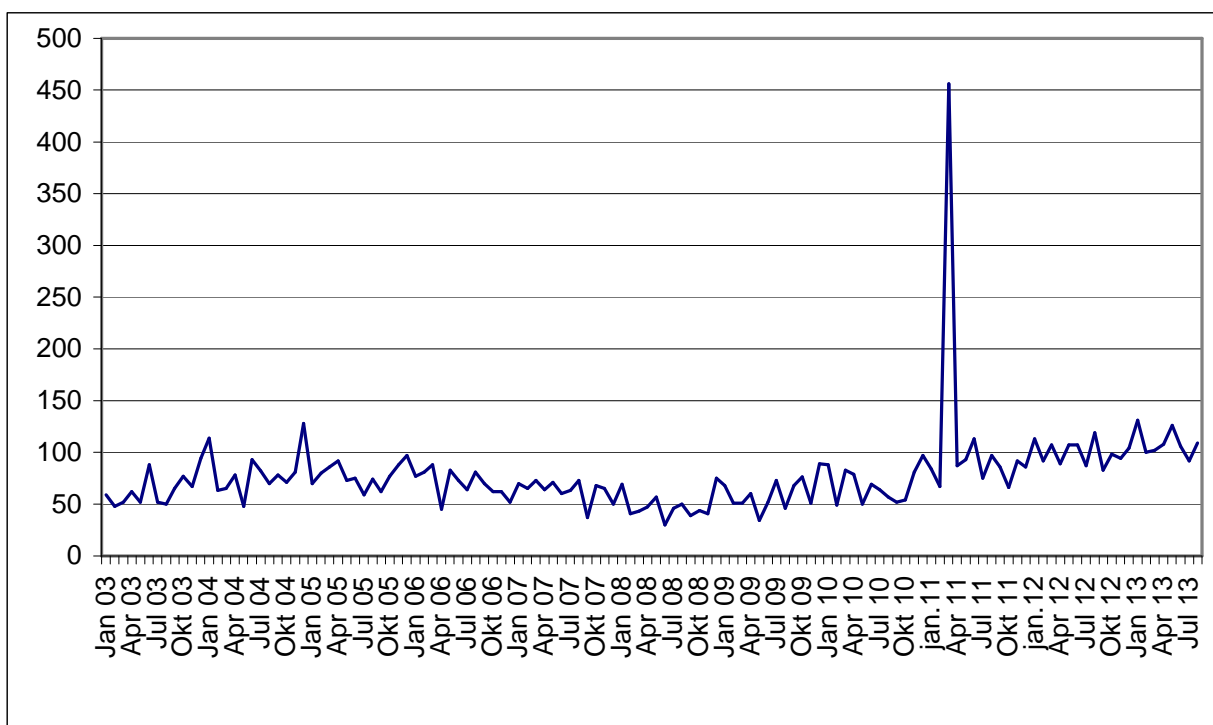
2.23 Ausgesteuerte aus der Arbeitslosenversicherung

	Jan.	Feb.	März	April	Mai	Juni	Juli	Aug.	Sept.	Okt.	Nov.	Dez.	Ø
2013*)	131	100	102	108	126	106	92	109					109
2012	113	92	107	89	107	107	87	119	83	98	94	104	100
2011	84	67	456	87	93	113	75	97	86	66	92	86	117
2010	88	49	83	79	50	69	64	57	52	54	81	97	69
2009	68	51	51	60	34	52	73	46	68	76	51	89	60
2008	69	41	43	47	57	30	46	50	39	44	41	75	49
2007	70	65	73	64	71	60	63	73	37	68	65	50	63
2006	77	81	88	45	83	73	64	81	70	62	62	52	70
2005	70	80	86	92	73	75	59	74	62	77	88	97	78
2004	114	63	65	78	48	93	82	70	78	71	81	128	81
2003	59	48	52	62	52	88	52	50	65	77	67	94	64

*kursiv = provisorische Daten

Die Statistiken über die Ausgesteuerten stehen nur mit einer zweimonatigen Verspätung zur Verfügung.

2.24 Entwicklung der Ausgesteuerten



2.25 Gemeldete offene Stellen

Sept. 2012	Okt. 2012	Sept. 2013		Oktober 2013					
Bestände				Bestände		Veränderungen zum Vormonat		Veränderung zum gleichen Monat des letzten Jahres	
				Anzahl	Anteil (in %)	absolut	relativ (in %)	absolut	relativ (in %)
635	576	610		Total	535	100.0	-75	-12.3	-41
			Nach Arbeitszeit:						
514	473	507	Vollzeit	420	78.5	-87	-17.2	-53	-11.2
121	103	103	Teilzeit	115	21.5	12	11.7	12	11.7
			Nach Regionen:						
301	248	273	Oberwallis	181	33.8	-92	-33.7	-67	-27.0
62	72	38	Sierre	57	10.7	19	50.0	-15	-20.8
149	121	163	Sion	173	32.3	10	6.1	52	43.0
55	50	84	Martigny	81	15.1	-3	-3.6	31	62.0
68	85	52	Monthey / St-Maurice	43	8.0	-9	-17.3	-42	-49.4

2.26 Abgerechnete Kurzarbeit

Betriebe, betroffene Arbeitnehmer und ausgefallene Arbeitsstunden

Juli. 2012	Aug. 2012	Juli 2013		August 2013				
Bestände				Bestände	Veränderungen zum Vormonat		Veränderung zum gleichen Monat des letzten Jahres	
				Anzahl	absolut	relativ (in %)	absolut	relativ (in %)
14	16	12		Betriebe	12	0	0.0	-4
142	122	137	Betroffene Arbeitnehmer	135	-2	-1.5	13	-89.3
6082	4839	10545	Ausgefallene Arbeitsstunden	8055	-2490	-23.6	3216	-33.5

(..) Veränderungen über 200% werden nicht publiziert.

3. Erläuterungen

Registrierte Arbeitslose	Personen, welche bei einem Regionalen Arbeitsvermittlungszentrum (RAV) gemeldet sind, keine Stelle haben und sofort vermittelbar sind. Dabei ist unerheblich, ob sie Arbeitslosenentschädigung erhalten oder nicht. <i>Ganzarbeitslose</i> suchen eine Vollzeitstelle (Arbeitszeit \geq 90%); <i>teilweise Arbeitslose</i> eine Teilzeitstelle (Arbeitszeit $<$ 90%).
Registrierte Stellensuchende	Alle arbeitslosen und nichtarbeitslosen Personen, welche beim RAV gemeldet sind und eine Stelle suchen.
RAV Region	Auf Grund des Entscheides die acht sozio-ökonomischen Regionen durch die neuen drei Regionen Ober-, Mittel- und Unterwallis zu ersetzen, enthalten die Tabellen 2.8-11 somit ab Januar 2009 die RAV Regionen. Zusatzbemerkung: St-Léonard zählte zur sozio-ökonomischen Region von Sion / Hérens / Conthey, gehört jedoch zur RAV Region von Sierre.
Registrierte nichtarbeitslose Stellensuchende	Personen, die beim RAV gemeldet sind, jedoch im Unterschied zu den Arbeitslosen entweder nicht sofort vermittelbar sind oder aber über eine Arbeit verfügen. Die registrierten nichtarbeitslosen Stellensuchenden entsprechen der Differenz zwischen dem Total der Stellensuchenden und jenem der Arbeitslosen. Sie sind in folgende Kategorien eingeteilt: Anzahl Personen im Zwischenverdienst, in Programmen zur vorübergehenden Beschäftigung, in Umschulung / Weiterbildung, in spezifischen Massnahmen, in Arbeitsunfähigkeit / Militär, in kantonalen Massnahmen oder auf Arbeitssuche. <i>Ganzstellensuchende</i> suchen eine Vollzeitstelle; <i>teilweise Stellensuchende</i> eine Teilzeitstelle.
Zwischenverdienst	Jedes Einkommen aus selbstständiger oder unselbstständiger Erwerbstätigkeit, welches ein Versicherter in einer Bezugsperiode erzielt.
Programme zur vorübergehenden Beschäftigung	Von der Arbeitslosenversicherung finanzierte Programme zur vorübergehenden Beschäftigung mit dem Zweck, die berufliche Eingliederung bzw. Wiedereingliederung der Versicherten zu erleichtern. Beschäftigungsprogramme können auch im Rahmen von Berufspraktika in Unternehmen und in der Verwaltung oder von Motivationssemestern für Schulabgänger erfolgen.
Umschulung / Weiterbildung	Umschulungs- und Weiterbildungsmassnahmen (Kurse) bezwecken eine rasche und deutliche Verbesserung der Vermittlungsfähigkeit eines Versicherten auf dem Arbeitsmarkt. Die Massnahme kann auch als Ausbildungspraktikum bei einem Unternehmen oder im Rahmen einer Übungsfirma erfolgen. <i>Personen, welche während der Ausbildungsmassnahme vom Beratungsgespräch befreit sind, werden als „nichtarbeitslose Stellensuchende in Ausbildungsmassnahme“ erfasst.</i> <i>Personen, welche während der Ausbildungsmassnahme nicht vom Beratungsgespräch befreit sind, werden als „Arbeitslose“ erfasst.</i>
Spezifische Massnahmen	Gemäss dem Bundesgesetz über die Arbeitslosenversicherung (AVIG) gelten folgende spezifische Massnahmen: <ul style="list-style-type: none">- Ausbildungszuschüsse (AZ)- Einarbeitungszuschüsse (EAZ)- Förderung einer selbstständigen Erwerbstätigkeit (FsE)
Arbeitsunfähigkeit / Militär	Personen, welche mehr als einen Monat arbeitsunfähig oder im Militärdienst sind, werden als „nicht-arbeitslose Stellensuchende“ erfasst. Liegt die Dauer der Abwesenheit unter einem Monat, werden sie als „Arbeitslose“ erfasst.

Kantonale Massnahmen	<p>Berufliche Wiedereingliederungsmassnahmen, welche vom Kanton zugunsten von Arbeitslosen mit erloschenem Anspruch auf die Leistungen der Arbeitslosenversicherung organisiert und finanziert werden. In dieser Gruppe befinden sich Ausgesteuerte mit einer Teilnahme an:</p> <ul style="list-style-type: none"> - kantonalen Einarbeitungszuschüssen (KEAZ); - beruflichen Eingliederungsverträgen (BEV). <p>Ausgesteuerte, welche immer noch im RAV angemeldet sind und nicht an einer kantonalen Massnahme teilnehmen, werden als „Arbeitslose“ erfasst.</p>
Bestände	Der letzte Arbeitstag des Monats gilt als Stichtag.
Arbeitslosenquote	Zahl der am Stichtag registrierten Arbeitslosen geteilt durch die Zahl der aktiven Bevölkerung gemäss der letzten Volkszählung (161.820 Personen im Wallis seit dem 1. Januar 2010).
Wirtschaftszweige	Terminologie der eidgenössischen allgemeine Systematik der Wirtschaftszweige (NOGA) 2002
Berufsgruppen	Systematik gemäss schweizerischer Berufsnomenklatur 2000. Zuordnung nach der zuletzt ausgeübten Tätigkeit.
Ausgeübte Funktion	<p><i>Selbständig:</i> Inhaber einer Einzelunternehmung oder unbeschränkt haftender Gesellschafter einer Kollektiv- oder Kommanditgesellschaft.</p> <p><i>Kaderfunktion:</i> Leitungs-, Koordinations- und Kontrollaufgaben.</p> <p><i>Fachfunktion:</i> Ausführung komplexer Aufgaben unter eigener Verantwortung.</p> <p><i>Hilfsfunktion:</i> Ausführung einfacher Arbeiten, welche keine Grundausbildung erfordern.</p> <p><i>Lehrling:</i> Abschluss bzw. Abbruch der Lehre oder einer gleichwertigen Ausbildung.</p> <p><i>Heimarbeit:</i> Tätigkeit in der eigenen Wohnung im Auftrag eines Betriebs.</p> <p><i>Schüler / Student:</i> Abschluss bzw. Abbruch einer Ausbildung an einer Schule.</p>
Langzeitarbeitslose	Personen, welche seit über einem Jahr arbeitslos sind.
Gemeldete offene Stellen	Zu besetzende Arbeitsplätze, welche Arbeitgeber bei den RAV melden. Ohne ausdrücklichen Verlängerungswunsch werden die offenen Stellen während höchstens 2 Monaten in der Datenbank gespeichert.
Ausgesteuerte	<p>Zahl der Arbeitslosen, deren Anspruch auf die Leistungen der Arbeitslosenversicherung während dem Stichmonat erlosch.</p> <p>Aus praktischen , zahlungsbedingten Gründen stehen die Angaben der Arbeitslosenkassen über die Zahl der Ausgesteuerten in einem Stichmonat erst mit einer zweimonatigen Verspätung zur Verfügung.</p>
Kurzarbeit	<p>Eine temporäre, teilweise oder vollständige Arbeitszeitverkürzung innerhalb eines Betriebs, normalerweise in Verbindung mit einem entsprechenden Lohnabbau unter Beibehaltung der Arbeitsverträge. Die Kurzarbeitsentschädigung (KAE) kompensiert teilweise den Lohnabbau und bietet den Arbeitnehmern eine Alternative zur Entlassung. Die KAE werden je nach effektiver Arbeitszeitverkürzung unabhängig von der Zahl der Angestellten ausgezahlt.</p> <p>Statistisch erfasst wird die von den Kassen abgerechnete und ausbezahlte Kurzarbeit. Aus praktischen Gründen, die mit den Auszahlungen im Zusammenhang stehen, sind die Daten der Arbeitslosenkassen zur abgerechneten Kurzarbeit erst nach einer Frist von zwei Monaten verfügbar.</p>

Die Erläuterungen erfolgen in der Reihenfolge der Tabellen