



**CANTON DU VALAIS**  
**KANTON WALLIS**

Département de l'économie, de l'énergie et du territoire  
Service de l'industrie, du commerce et du travail  
**Observatoire valaisan de l'emploi**

Departement für Volkswirtschaft, Energie und Raumentwicklung  
Dienststelle für Industrie, Handel und Arbeit  
**Arbeitsmarktbeobachtung Wallis**

**Statistikbulletin**

# **Die Lage auf dem Walliser Arbeitsmarkt**

**September 2013**

**8. Oktober 2013**



## **Publikation**

Dienststelle für Industrie, Handel und Arbeit des Kantons Wallis (DIHA)  
Av. du Midi 7, 1950 Sitten  
Tel. 027 606 73 42, [sict-diha@admin.vs.ch](mailto:sict-diha@admin.vs.ch), [www.vs.ch/arbeitslosigkeit](http://www.vs.ch/arbeitslosigkeit)

Erscheint einmal im Monat

## **Abonnement und Auskünfte**

Können bei der erwähnten Adresse kostenlos per E-Mail bezogen werden

## **Internet**

Die Veröffentlichung erfolgt auf der Internetseite [www.vs.ch/arbeitslosigkeit](http://www.vs.ch/arbeitslosigkeit) unter der Rubrik:  
Arbeitslosigkeit > Statistik

## **Copyright**

Nachdruck unter Quellenangabe erlaubt

Das Layout dieser Publikation basiert auf der Mediendokumentation „Die Situation auf dem Arbeitsmarkt“ des Staatssekretariats für Wirtschaft (SECO), Bern

# Inhaltsverzeichnis

<b>1. Medienmitteilung .....</b>	<b>4</b>
<b>2. Tabellen und Grafiken .....</b>	<b>5</b>
2.1 Registrierte Arbeitslose nach Kantonen.....	5
2.2 Registrierte Arbeitslose.....	6
2.3 Arbeitslosenquote.....	7
2.4 Registrierte Arbeitslose nach Geschlecht, Dauer und Herkunft.....	7
2.5 Registrierte Stellensuchende .....	8
2.6 Stellensuchendenquote .....	9
2.7 Entwicklung der Zahl der Arbeitslosen und der Stellensuchenden .....	10
2.8 Registrierte Arbeitslose nach RAV.....	11
2.9 Arbeitslosenquote nach RAV .....	11
2.10 Registrierte Stellensuchende nach RAV .....	12
2.11 Stellensuchendenquote nach RAV .....	12
2.12 Status der Stellensuchenden nach RAV .....	13
2.13 Registrierte Arbeitslose (AL) und Stellensuchende (STES) nach Gemeinden.....	14
2.14 Registrierte Arbeitslose nach Wirtschaftszweigen.....	15
2.15 Registrierte Arbeitslose nach Berufsgruppen - Wallis .....	16
2.16 Registrierte Arbeitslose nach Berufsgruppen - Oberwallis .....	17
2.17 Registrierte Arbeitslose nach Berufsgruppen - Mittelwallis.....	18
2.18 Registrierte Arbeitslose nach Berufsgruppen - Unterwallis .....	19
2.19 Registrierte Arbeitslose nach der zuletzt ausgeübten Funktion.....	20
2.20 Registrierte Arbeitslose nach Altersklassen .....	20
2.21 Registrierte Arbeitslose nach Altersklassen .....	21
2.22 Langzeitarbeitslose.....	22
2.23 Ausgesteuerte aus der Arbeitslosenversicherung.....	23
2.24 Entwicklung der Ausgesteuerten .....	23
2.25 Gemeldete offene Stellen .....	24
2.26 Abgerechnete Kurzarbeit .....	25
<b>3. Erläuterungen .....</b>	<b>26</b>

## 1. Medienmitteilung

### Wallis: Die Lage auf dem Walliser Arbeitsmarkt im September

**(I-VS).- Ende September waren in den Regionalen Arbeitsvermittlungszentren (RAV) des Wallis 5471 Personen arbeitslos gemeldet, d.h. 188 mehr als Ende August. Die Arbeitslosenquote stieg um 0,1 Prozentpunkte auf 3,4 %.**

Der monatliche Anstieg der Arbeitslosigkeit in den touristischen Regionen beruht auf dem Ende der Sommersaison im Gastgewerbe. Im Jahresvergleich verzeichneten die Berufsgruppen der Administration und des Verkaufs die markanteste Zunahme der Arbeitslosigkeit.

Die Anzahl der arbeitslosen 15- bis 19-Jährigen ging leicht zurück. Es handelt sich vor allem um Lehrlinge und Studierende, die nach ihrer Ausbildung eine erste Arbeitsstelle angetreten haben.

Die Zahl der Langzeitarbeitslosen, d.h. Personen, die seit mehr als einem Jahr arbeitslos gemeldet sind, stieg im Jahresvergleich an und weist damit auf die weiterhin angespannte Lage auf dem Arbeitsmarkt hin.

## 2. Tabellen und Grafiken

### 2.1 Registrierte Arbeitslose nach Kantonen

September 2013					
Bestände	Veränderungen zum Vormonat		Quote	Veränderungen zum Vormonat in Prozentpunkten	
131072	1116	<b>Schweiz</b>	<b>3.0</b>	0.0	
24653	349	<b>Zürich</b>	<b>3.1</b>	0.0	
12276	124	<b>Bern</b>	<b>2.3</b>	0.1	
4051	-6	<b>Luzern</b>	<b>1.9</b>	0.0	
186	10	<b>Uri</b>	<b>1.0</b>	0.1	
1196	-36	<b>Schwyz</b>	<b>1.4</b>	-0.1	
153	-20	<b>Obwalden</b>	<b>0.7</b>	-0.1	
231	-6	<b>Nidwalden</b>	<b>1.0</b>	0.0	
518	7	<b>Glarus</b>	<b>2.3</b>	0.0	
1349	19	<b>Zug</b>	<b>2.1</b>	0.0	
4076	-85	<b>Fribourg</b>	<b>2.7</b>	0.0	
3542	-141	<b>Solothurn</b>	<b>2.5</b>	-0.1	
3348	33	<b>Basel-Stadt</b>	<b>3.6</b>	0.1	
3706	-56	<b>Basel-Landschaft</b>	<b>2.5</b>	-0.1	
1118	6	<b>Schaffhausen</b>	<b>2.7</b>	0.0	
496	33	<b>Appenzell A.Rh.</b>	<b>1.7</b>	0.1	
97	-1	<b>Appenzell I.Rh.</b>	<b>1.1</b>	0.0	
6177	-139	<b>St. Gallen</b>	<b>2.3</b>	0.0	
1338	65	<b>Graubünden</b>	<b>1.2</b>	0.0	
9594	186	<b>Aargau</b>	<b>2.7</b>	0.0	
3390	37	<b>Thurgau</b>	<b>2.4</b>	0.0	
6780	126	<b>Ticino</b>	<b>4.2</b>	0.1	
18492	186	<b>Vaud</b>	<b>4.9</b>	0.0	
5471	188	<b>Valais</b>	<b>3.4</b>	0.1	
4602	55	<b>Neuchâtel</b>	<b>5.2</b>	0.1	
12867	153	<b>Genève</b>	<b>5.5</b>	0.1	
1365	29	<b>Jura</b>	<b>3.8</b>	0.1	

## 2.2 Registrierte Arbeitslose

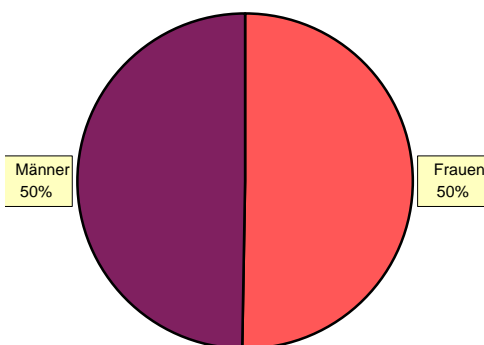
Aug. 2012	Sept. 2012	Aug. 2013		September 2013					
Bestände				Bestände		Veränderungen zum Vormonat		Veränderung zum gleichen Monat des letzten Jahres	
				Anzahl	Anteil (in %)	absolut	relativ (in %)	absolut	relativ (in %)
4597	4727	5283	<b>Wallis</b>	<b>5471</b>	100.0	188	3.6	744	15.7
			<b>Nach Regionen:</b>						
449	553	577	<b>Oberwallis</b>	<b>680</b>	12.4	103	17.9	127	23.0
2205	2275	2582	<b>Mittelwallis</b>	<b>2689</b>	49.2	107	4.1	414	18.2
1943	1899	2124	<b>Unterwallis</b>	<b>2102</b>	38.4	-22	-1.0	203	10.7
			<b>Nach Geschlecht:</b>						
2306	2430	2569	<b>Frauen</b>	<b>2755</b>	50.4	186	7.2	325	13.4
2291	2297	2714	<b>Männer</b>	<b>2716</b>	49.6	2	0.1	419	18.2
			<b>Nach Nationalität:</b>						
2446	2445	2807	<b>Schweizer</b>	<b>2849</b>	52.1	42	1.5	404	16.5
2151	2282	2476	<b>Ausländer</b>	<b>2622</b>	47.9	146	5.9	340	14.9
			<b>Nach Alter:</b>						
869	833	944	<b>15-24 Jahre</b>	<b>978</b>	17.9	34	3.6	145	17.4
2741	2844	3132	<b>25-49 Jahre</b>	<b>3242</b>	59.3	110	3.5	398	14.0
987	1050	1207	<b>50 und mehr</b>	<b>1251</b>	22.9	44	3.6	201	19.1
			<b>Nach Erwerbsstatus:</b>						
4126	4255	4706	<b>Ganzarbeitslose</b>	<b>4900</b>	89.6	194	4.1	645	15.2
471	472	577	<b>Teilweise Arbeitslose</b>	<b>571</b>	10.4	-6	-1.0	99	21.0
			<b>Nach bisheriger Dauer:</b>						
3069	3242	3377	<b>1-6 Monate</b>	<b>3612</b>	66.0	235	7.0	370	11.4
1016	982	1277	<b>7-12 Monate</b>	<b>1209</b>	22.1	-68	-5.3	227	23.1
512	503	629	<b>&gt; 1 Jahr</b>	<b>650</b>	11.9	21	3.3	147	29.2

## 2.3 Arbeitslosenquote

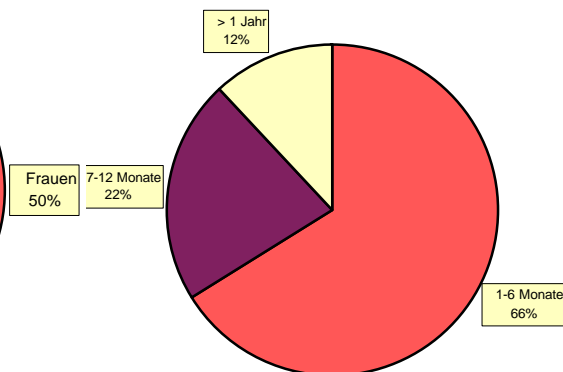
Aug. 2012	Sept. 2012	Aug. 2013				
Quote			September 2013			
			Quote	Veränderungen zum Vormonat in Prozentpunkten	Veränderung zum gleichen Monat des letzten Jahres in Prozentpunkten	
2.8	2.9	3.3	<b>3.4</b>	0.1	0.5	<b>Wallis</b>
						<b>Nach Regionen:</b>
1.1	1.3	1.4	<b>1.6</b>	0.2	0.3	<b>Oberwallis</b>
3.6	3.7	4.2	<b>4.4</b>	0.2	0.7	<b>Mittelwallis</b>
3.3	3.2	3.6	<b>3.6</b>	0.0	0.4	<b>Unterwallis</b>
						<b>Nach Geschlecht:</b>
3.2	3.3	3.5	<b>3.8</b>	-0.3	0.5	<b>Frauen</b>
2.6	2.6	3.0	<b>3.1</b>	0.1	0.5	<b>Männer</b>
						<b>Nach Nationalität:</b>
2.0	2.0	2.3	<b>2.3</b>	0.0	0.3	<b>Schweizer</b>
5.6	5.9	6.4	<b>6.8</b>	0.4	0.9	<b>Ausländer</b>
						<b>Nach Alter:</b>
3.9	3.8	4.3	<b>4.4</b>	0.1	0.6	<b>15-24 Jahre</b>
2.8	2.9	3.2	<b>3.3</b>	0.1	0.4	<b>25-49 Jahre</b>
2.3	2.5	2.8	<b>3.0</b>	0.2	0.5	<b>50 und mehr</b>

## 2.4 Registrierte Arbeitslose nach Geschlecht, Dauer und Herkunft

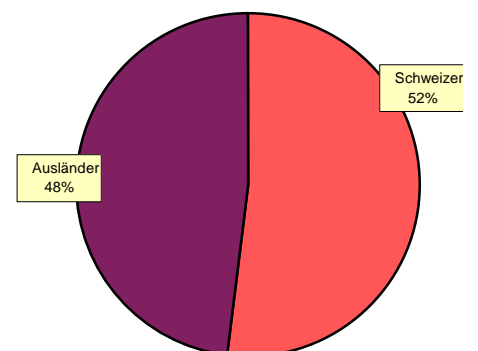
**Geschlecht**



**Dauer**



**Herkunft**



## 2.5 Registrierte Stellensuchende

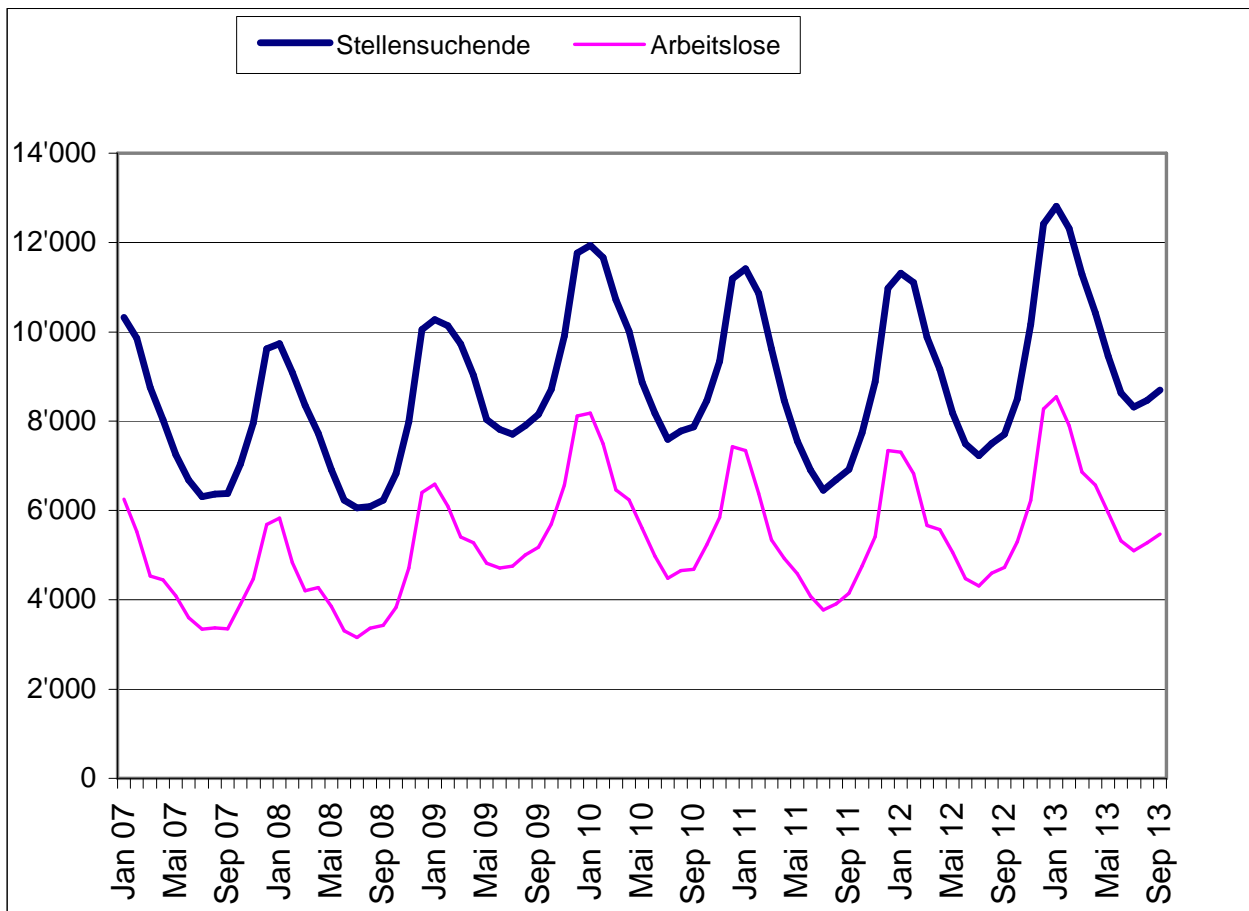
Aug. 2012	Sept. 2012	Aug. 2013	September 2013						
Bestände				Bestände		Veränderungen zum Vormonat		Veränderung zum gleichen Monat des letzten Jahres	
				Anzahl	Anteil (in %)	absolut	relativ (in %)	absolut	relativ (in %)
7495	7707	8470	<b>Wallis</b>	<b>8701</b>	0	231	2.7	994	12.9
			<b>Nach Regionen:</b>						
784	913	970	<b>Oberwallis</b>	<b>1086</b>	0.0	116	12.0	173	18.9
3482	3618	3971	<b>Mittelwallis</b>	<b>4093</b>	0.0	122	3.1	475	13.1
3229	3176	3529	<b>Unterwallis</b>	<b>3522</b>	0.0	-7	-0.2	346	10.9
			<b>Nach Geschlecht:</b>						
3596	3624	4249	<b>Männer</b>	<b>4292</b>	0.0	43	1.0	668	18.4
3899	4083	4221	<b>Frauen</b>	<b>4409</b>	0.0	188	4.5	326	8.0
			<b>Nach Nationalität:</b>						
3920	3910	4355	<b>Schweizer</b>	<b>4372</b>	0.0	17	0.4	462	11.8
3575	3797	4115	<b>Ausländer</b>	<b>4329</b>	0.0	214	5.2	532	14.0
			<b>Nach Alter:</b>						
1213	1233	1326	<b>15-24 Jahre</b>	<b>1405</b>	0.0	79	6.0	172	13.9
4442	4593	5069	<b>25-49 Jahre</b>	<b>5171</b>	0.0	102	2.0	578	12.6
1840	1881	2075	<b>50 und mehr</b>	<b>2125</b>	0.0	50	2.4	244	13.0
			<b>Nach Erwerbsstatus:</b>						
6079	6309	6866	<b>Ganzstellensuchende</b>	<b>7085</b>	0.0	219	3.2	776	12.3
1416	1398	1604	<b>Teilweise Stellensuchende</b>	<b>1616</b>	0.0	12	0.7	218	15.6
			<b>Nach bisheriger Dauer:</b>						
3914	4207	4359	<b>1-6 Monate</b>	<b>4638</b>	0.0	279	6.4	431	10.2
1862	1813	2167	<b>7-12 Monate</b>	<b>2135</b>	0.0	-32	-1.5	322	17.8
1719	1687	1944	<b>&gt; 1 Jahr</b>	<b>1928</b>	0.0	-16	-0.8	241	14.3



## 2.6 Stellensuchendenquote

Aug. 2012	Sept. 2012	Aug. 2013		September 2013		
Quote				Quote	Veränderungen zum Vormonat in Prozent- punkten	Veränderung zum gleichen Monat des letzten Jahres in Prozent- punkten
4.6	4.8	5.2	<b>Wallis</b>	<b>5.4</b>	0.2	0.6
			<b>Nach Regionen:</b>			
1.9	2.2	2.3	<b>Oberwallis</b>	<b>2.6</b>	0.3	0.4
5.7	5.9	6.5	<b>Mittelwallis</b>	<b>6.7</b>	0.2	0.8
5.5	5.4	6.0	<b>Unterwallis</b>	<b>6.0</b>	0.0	0.6
			<b>Nach Geschlecht:</b>			
5.4	5.6	5.8	<b>Frauen</b>	<b>6.1</b>	0.3	0.5
4.0	4.1	4.8	<b>Männer</b>	<b>4.8</b>	0.0	0.7
			<b>Nach Nationalität:</b>			
3.2	3.2	3.5	<b>Schweizer</b>	<b>3.5</b>	0.0	0.3
9.3	9.9	10.7	<b>Ausländer</b>	<b>11.3</b>	0.6	1.4
			<b>Nach Alter:</b>			
5.5	5.6	6.0	<b>15-24 Jahre</b>	<b>6.3</b>	0.3	0.7
4.6	4.7	5.2	<b>25-49 Jahre</b>	<b>5.3</b>	0.1	0.6
4.3	4.4	4.9	<b>50 und mehr</b>	<b>5.0</b>	0.1	0.6

## 2.7 Entwicklung der Zahl der Arbeitslosen und der Stellensuchenden



## 2.8 Registrierte Arbeitslose nach RAV

Aug. 2012	Sept. 2012	Aug. 2013		September 2013					
Bestände				Bestände		Veränderungen zum Vormonat		Veränderung zum gleichen Monat des letzten Jahres	
				Anzahl	Anteil (in %)	absolut	relativ (in %)	absolut	relativ (in %)
4595	4728	5283	<b>Wallis</b>	<b>5469</b>	100.0	186	3.5	741	15.7
449	555	576	<b>Oberwallis</b>	<b>677</b>	12.4	101	17.5	122	22.0
791	849	873	<b>Sierre</b>	<b>948</b>	17.3	75	8.6	99	11.7
1414	1427	1712	<b>Sion</b>	<b>1745</b>	31.9	33	1.9	318	22.3
1042	1001	1131	<b>Martigny</b>	<b>1094</b>	20.0	-37	-3.3	93	9.3
899	896	991	<b>Monthey / St-Maurice</b>	<b>1'005</b>	18.4	14	1.4	109	12.2

## 2.9 Arbeitslosenquote nach RAV

Aug. 2012	Sept. 2012	Aug. 2013		September 2013		
Quote				Quote	Veränderungen zum Vormonat in Prozent- punkten	Veränderung zum gleichen Monat des letzten Jahres in Prozent- punkten
2.7	2.9	3.3	<b>Wallis</b>	<b>3.4</b>	0.1	0.5
1.1	1.3	1.4	<b>Oberwallis</b>	<b>1.6</b>	0.2	0.3
3.7	3.9	4.0	<b>Sierre</b>	<b>4.4</b>	0.4	0.5
3.6	3.6	4.3	<b>Sion</b>	<b>4.4</b>	0.1	0.8
3.1	3.0	3.4	<b>Martigny</b>	<b>3.3</b>	-0.1	0.3
3.6	3.5	3.9	<b>Monthey / St-Maurice</b>	<b>4.0</b>	0.1	0.5

## 2.10 Registrierte Stellensuchende nach RAV

Aug. 2012	Sept. 2012	Aug. 2013		September 2013					
Bestände				Bestände		Veränderungen zum Vormonat		Veränderung zum gleichen Monat des letzten Jahres	
				Anzahl	Anteil (in %)	absolut	relativ (in %)	absolut	relativ (in %)
7495	7710	8470	<b>Wallis</b>	<b>8701</b>	100.0	231	2.7	991	12.9
785	916	971	<b>Oberwallis</b>	<b>1085</b>	12.5	114	11.7	169	18.4
1162	1261	1289	<b>Sierre</b>	<b>1400</b>	16.1	111	8.6	139	11.0
2321	2359	2685	<b>Sion</b>	<b>2699</b>	31.0	14	0.5	340	14.4
1867	1817	2071	<b>Martigny</b>	<b>2026</b>	23.3	-45	-2.2	209	11.5
1360	1357	1454	<b>Monthey / St-Maurice</b>	<b>1491</b>	17.1	37	2.5	134	9.9

## 2.11 Stellensuchendenquote nach RAV

Aug. 2012	Sept. 2012	Aug. 2013		September 2013		
Quote				Quote	Veränderungen zum Vormonat in Prozent- punkten	Veränderung zum gleichen Monat des letzten Jahres in Prozent- punkten
4.6	4.8	5.2	<b>Wallis</b>	<b>5.4</b>	0.2	0.6
1.9	2.2	2.3	<b>Oberwallis</b>	<b>2.6</b>	0.3	0.4
5.4	5.8	6.0	<b>Sierre</b>	<b>6.5</b>	0.5	0.7
5.9	5.9	6.8	<b>Sion</b>	<b>6.8</b>	0.0	0.9
5.6	5.4	6.2	<b>Martigny</b>	<b>6.0</b>	-0.2	0.6
5.4	5.4	5.8	<b>Monthey / St-Maurice</b>	<b>5.9</b>	0.1	0.5

## 2.12 Status der Stellensuchenden nach RAV

September 2013	Arbeitslose	Nicht arbeitslose Stellen- suchende	Davon							Total der Stellensuchenden
			Zwischenverdienste	Programme zur vorübergehenden Beschäftigung ink. MOSE	Umschulung / Weiterbildung	spezifische Massnahmen (EAZ, AZ, FSE)	Arbeitsunfähigkeit, Militär	kantonale Massnahmen (BEV, kEAZ)	auf Arbeitssuche	
<b>Oberwallis</b>	<b>677</b>	<b>407</b>	<b>143</b>	<b>147</b>	<b>4</b>	<b>4</b>	<b>44</b>	<b>8</b>	<b>57</b>	<b>1'084</b>
Veränderung zum Vormonat	101	13	-2	8	-1	-2	2	-2	10	114
<b>Mittelwallis</b>	<b>2'693</b>	<b>1'407</b>	<b>844</b>	<b>198</b>	<b>5</b>	<b>13</b>	<b>100</b>	<b>74</b>	<b>173</b>	<b>4'100</b>
Veränderung zum Vormonat	108	17	2	2	0	0	-2	-5	20	125
Sierre	948	452	290	55	0	1	45	28	33	1'400
Veränderung zum Vormonat	75	36	9	4	-1	0	1	-1	24	111
Sion	1'745	955	554	143	5	12	55	46	140	2'700
Veränderung zum Vormonat	33	-19	-7	-2	1	0	-3	-4	-4	14
<b>Unterwallis</b>	<b>2'099</b>	<b>1'420</b>	<b>908</b>	<b>201</b>	<b>16</b>	<b>14</b>	<b>88</b>	<b>57</b>	<b>136</b>	<b>3'519</b>
Veränderung zum Vormonat	-23	17	-3	40	3	3	-7	-7	-12	-6
Martigny	1'094	932	633	100	9	3	60	26	101	2'026
Veränderung zum Vormonat	-37	-8	-5	11	2	3	-8	-3	-8	-45
Monthey / St-Maurice	1'005	488	275	101	7	11	28	31	35	1'493
Veränderung zum Vormonat	14	25	2	29	1	0	1	-4	-4	39
<b>Wallis</b>	<b>5'469</b>	<b>3'234</b>	<b>1'895</b>	<b>546</b>	<b>25</b>	<b>31</b>	<b>232</b>	<b>139</b>	<b>366</b>	<b>8'703</b>
Veränderung zum Vormonat	186	47	-3	50	2	1	-7	-14	18	233

Die Tabelle 2.12 kann Differenzen zu den restlichen Tabellen des Statistikkbulletins aufweisen auf Grund von Stellensuchenden mit Wohnsitz im Wallis, welche jedoch in einem ausserkantonalen RAV eingeschrieben sind. Weitere Erläuterungen siehe Seiten 26-27.

## 2.13 Registrierte Arbeitslose (AL) und Stellensuchende (STES) nach Gemeinden

September 2013											
Bestände			Bestände			Bestände			Bestände		
Oberwallis			Oberwallis			Mittelwallis			Unterwallis		
AL	STES		AL	STES		AL	STES		AL	STES	
Agarn	5	10	Mörel-Filet	5	12	Anniviers	47	70	Bagnes	148	260
Albinen	2	2	Münster-Geschinen	1	1	Arbaz	21	32	Bourg-Saint-Pierre	9	15
Ausserberg	1	1	Naters	71	121	Ardon	51	81	Bovernier	15	21
Baltschieder	9	14	Niedergesteln	4	5	Ayent	68	109	Champéry	14	24
Bellwald	2	4	Niederwald	0	0	Chalais	52	87	Charrat	21	54
Betten	5	6	Oberems	2	2	Chamoson	80	114	Collombey-Muraz	150	231
Binn	0	1	Obergoms	8	10	Chermignon	68	93	Collonges	8	17
Bister	0	0	Randa	7	9	Chippis	41	72	Dorénaz	15	24
Bitsch	3	5	Raron	12	13	Conthey	185	296	Evionnaz	21	28
Blatten	3	4	Reckingen-Gluringen	1	2	Evolène	30	46	Finhaut	3	3
Blitzingen	1	1	Ried-Brig	8	11	Grimisuat	51	82	Fully	124	231
Brig-Glis	116	173	Riederalp	4	5	Grône	48	70	Iséables	7	14
Bürchen	1	4	Saas-Almagell	4	6	Hérémente	14	23	Leytron	35	67
Eggerberg	1	1	Saas-Balen	7	8	Icogne	6	6	Liddes	3	6
Eischoll	0	0	Saas-Fee	24	40	Lens	68	97	Martigny	355	703
Eisten	2	2	Saas-Grund	11	13	Les Agettes	7	11	Martigny-Combe	36	62
Embd	0	0	Salgesch	9	10	Miège	17	30	Massongex	32	44
Ergisch	0	0	Simplon	0	0	Mollens	15	25	Monthey	393	595
Ernen	1	2	St.Niklaus	17	25	Mont-Noble	6	13	Orsières	33	55
Ferden	2	2	Stalden	9	17	Montana	55	79	Port-Valais	69	92
Fiesch	4	7	Staldenried	4	6	Nendaz	147	215	Riddes	46	79
Fieschertal	2	3	Steg-Hohtenn	10	21	Randogne	77	105	Saillon	31	54
Gampel-Bratsch	4	14	Täsch	35	60	Saint-Léonard	48	56	Saint-Gingolph	8	16
Grächen	8	13	Termen	3	5	Saint-Martin	14	18	Saint-Maurice	91	132
Grafschaft	0	0	Törbel	1	1	Savièse	100	161	Salvan	19	28
Grengiols	0	1	Turtmann-Unterems	6	14	Sierre	358	541	Saxon	112	203
Guttet-Feschel	2	3	Unterbäch	1	1	Sion	804	1253	Sembrancher	14	26
Inden	5	6	Varen	2	4	Venthône	17	23	Trient	3	6
Kippel	0	2	Visp	53	97	Vétroz	120	177	Troistorrents	64	100
Lalden	3	6	Visperterminen	5	7	Vex	31	45	Val-d'Illeiez	28	46
Lax	1	3	Wiler(Lötschen)	1	2	Veyras	31	45	Vernayaz	45	74
Leuk	28	46	Zeneggen	2	2	Veysonnaz	12	18	Vérossaz	5	6
Leukerbad	21	39	Zermatt	121	181				Vionnaz	40	57
Martisberg	0	0	Zwischbergen	0	0				Vollèges	17	31
									Vouvry	88	118

## 2.14 Registrierte Arbeitslose nach Wirtschaftszweigen

Aug. 2012	Sept. 2012	Aug. 2013			September 2013					
Bestände					Bestände		Veränderungen zum Vormonat		Veränderung zum gleichen Monat des letzten Jahres	
					Anzahl	Anteil (in %)	absolut	relativ (in %)	absolut	relativ (in %)
4597	4727	5283	<b>Wallis</b>		<b>5471</b>	100.0	188	3.6	744	15.7
85	95	127	A	<b>Sektor 1 (Land- und Forstwirtschaft)</b>	<b>136</b>	2.5	9	7.1	41	43.2
785	789	1135	B-F	<b>Sektor 2 (Industrie und Baugewerbe)</b>	<b>1048</b>	19.2	-87	-7.7	259	32.8
3371	3470	3625	G-T	<b>Sektor 3 (Dienstleistungen)</b>	<b>3912</b>	71.5	287	7.9	442	12.7
85	95	127	A 01-03	<b>Land- und Forstwirtschaft, Fischerei</b>	<b>136</b>	2.5	9	7.1	41	43.2
4	3	4	B 05-09	<b>Bergbau, Steine und Erden</b>	<b>5</b>	0.1	1	25.0	2	66.7
58	54	114	C 10-12	<b>Nahrungsmittel, Getränke, Tabak</b>	<b>130</b>	2.4	16	14.0	76	140.7
3	3	3	C 13-14	<b>Textilien und Bekleidung</b>	<b>2</b>	0.0	-1	-33.3	-1	-33.3
3	3	1	C 15	<b>Leder, Lederwaren und Schuhe</b>	<b>1</b>	0.0	0	0.0	-2	-66.7
53	56	61	C 16	<b>Holz-, Flecht-, Korb- und Korkwaren</b>	<b>46</b>	0.8	-15	-24.6	-10	-17.9
37	36	33	C 17-18	<b>Papier- und Druckgewerbe</b>	<b>29</b>	0.5	-4	-12.1	-7	-19.4
45	46	61	C 19-21	<b>Chemische Industrie, Mineralölverarbeitung</b>	<b>63</b>	1.2	2	3.3	17	37.0
1	1	2	C 22	<b>Gummi- und Kunststoffwaren</b>	<b>1</b>	0.0	-1	-50.0	0	0.0
14	12	13	C 23	<b>Glas, Keramik, Zementwaren</b>	<b>10</b>	0.2	-3	-23.1	-2	-16.7
105	108	151	C 24-25	<b>Metallerzeugung, Metallerzeugnisse</b>	<b>137</b>	2.5	-14	-9.3	29	26.9
38	40	28	C 26-27	<b>Elektrotechnik, Elektronik, Uhren, Optik</b>	<b>34</b>	0.6	6	21.4	-6	-15.0
24	22	33	C 28	<b>Maschinenbau</b>	<b>28</b>	0.5	-5	-15.2	6	27.3
4	5	4	C 29-30	<b>Fahrzeugbau</b>	<b>3</b>	0.1	-1	-25.0	-2	-40.0
18	20	19	C 31-33	<b>Möbel; Reparatur von Maschinen</b>	<b>23</b>	0.4	4	21.1	3	15.0
18	17	26	D 35	<b>Energieversorgung</b>	<b>23</b>	0.4	-3	-11.5	6	35.3
12	10	13	E 36-39	<b>Recycling; Wasserversorgung</b>	<b>11</b>	0.2	-2	-15.4	1	10.0
348	353	569	F 41-43	<b>Baugewerbe</b>	<b>502</b>	9.2	-67	-11.8	149	42.2
838	834	975	G 45-47	<b>Handel; Reparatur- und Autogewerbe</b>	<b>1009</b>	18.4	34	3.5	175	21.0
139	138	179	H 49-53	<b>Verkehr und Transport</b>	<b>180</b>	3.3	1	0.6	42	30.4
735	923	792	I 55-56	<b>Gastgewerbe</b>	<b>951</b>	17.4	159	20.1	28	3.0
47	53	70	J 58-63	<b>Information und Kommunikation</b>	<b>84</b>	1.5	14	20.0	31	58.5
144	145	130	K 64-66	<b>Finanz- und Versicherungsdienstleistungen</b>	<b>131</b>	2.4	1	0.8	-14	-9.7
58	58	65	L 68	<b>Grundstücks- und Wohnungswesen</b>	<b>77</b>	1.4	12	18.5	19	32.8
180	188	212	M 69-75	<b>Freiberufliche, technische und wissensch.DL</b>	<b>225</b>	4.1	13	6.1	37	19.7
464	371	322	N 77-82	<b>Sonstige wirtschaftliche Dienstleistungen</b>	<b>340</b>	6.2	18	5.6	-31	-8.4
99	97	126	O 84	<b>Öffentl. Verwaltung, Sozialversicherungen</b>	<b>129</b>	2.4	3	2.4	32	33.0
196	186	208	P 85	<b>Erziehung und Unterricht</b>	<b>206</b>	3.8	-2	-1.0	20	10.8
286	276	369	Q 86-89	<b>Gesundheits- und Sozialwesen</b>	<b>385</b>	7.0	16	4.3	109	39.5
59	65	36	R 90-93	<b>Kunst, Unterhaltung und Erholung</b>	<b>51</b>	0.9	15	41.7	-14	-21.5
122	132	134	S 94-96	<b>Sonstige Dienstleistungen</b>	<b>139</b>	2.5	5	3.7	7	5.3
4	4	7	T 97-98	<b>Private Haushalte</b>	<b>5</b>	0.1	-2	-28.6	1	25.0
356	373	396	U	<b>Keine Angaben</b>	<b>375</b>	6.9	-21	-5.3	2	0.5

## 2.15 Registrierte Arbeitslose nach Berufsgruppen - Wallis

Aug. 2012	Sept. 2012	Aug. 2013		September 2013					
Bestände				Bestände		Veränderungen zum Vormonat		Veränderung zum gleichen Monat des letzten Jahres	
				Anzahl	Anteil (in %)	absolut	relativ (in %)	absolut	relativ (in %)
4597	4727	5283	<b>Wallis</b>	<b>5471</b>	100.0	188	3.6	744	15.7
157	163	186	11 <b>Land-, Forstwirtschaft und Tierzucht</b>	<b>219</b>	4.0	33	17.7	56	34.4
52	50	63	21 <b>Lebens- und Genussmittelherstellung und -verarbeitung</b>	<b>59</b>	1.1	-4	-6.3	9	18.0
20	23	17	22 <b>Textil- und Lederherstellung sowie -verarbeitung</b>	<b>19</b>	0.3	2	11.8	-4	-17.4
1	1	0	23 <b>Keramik- und Glasverarbeitung</b>	<b>0</b>	0.0	0	0.0	-1	-100.0
111	96	127	24 <b>Metallverarbeitung und Maschinenbau</b>	<b>122</b>	2.2	-5	-3.9	26	27.1
79	89	93	25 <b>Elektrotechnik und Elektronik, Uhrenindustrie, Fahrzeug- und Gerätebau und -unterhalt</b>	<b>104</b>	1.9	11	11.8	15	16.9
57	61	84	26 <b>Holzverarbeitung sowie Papierherstellung und -verarbeitung</b>	<b>62</b>	1.1	-22	-26.2	1	1.6
19	21	13	27 <b>Graphische Industrie</b>	<b>13</b>	0.2	0	0.0	-8	-38.1
26	28	26	28 <b>Chemie- und Kunststoffverfahren</b>	<b>26</b>	0.5	0	0.0	-2	-7.1
137	125	138	29 <b>Übrige be- und verarbeitende Berufe</b>	<b>134</b>	2.4	-4	-2.9	9	7.2
46	40	72	31 <b>Ingenieurberufe</b>	<b>71</b>	1.3	-1	-1.4	31	77.5
29	27	29	32 <b>Techniker/innen</b>	<b>25</b>	0.5	-4	-13.8	-2	-7.4
100	95	109	33-34 <b>Technische Zeichner/innen und Fachkräfte</b>	<b>106</b>	1.9	-3	-2.8	11	11.6
33	35	46	35 <b>Maschinen/Maschinistinnen</b>	<b>44</b>	0.8	-2	-4.3	9	25.7
46	48	72	36 <b>Informatik</b>	<b>79</b>	1.4	7	9.7	31	64.6
456	424	544	41 <b>Baugewerbe</b>	<b>498</b>	9.1	-46	-8.5	74	17.5
10	9	4	42 <b>Bergbau, Stein- und Baustoffherstellung sowie -verarbeitung</b>	<b>4</b>	0.1	0	0.0	-5	-55.6
536	526	637	51 <b>Handel und Verkauf</b>	<b>672</b>	12.3	35	5.5	146	27.8
56	70	47	52 <b>Werbung und Marketing, Tourismus und Treuhand</b>	<b>57</b>	1.0	10	21.3	-13	-18.6
177	174	218	53 <b>Transport und Verkehr</b>	<b>219</b>	4.0	1	0.5	45	25.9
22	20	24	54 <b>Post- und Fernmeldewesen</b>	<b>24</b>	0.4	0	0.0	4	20.0
880	1048	938	61 <b>Gastgewerbe und Hauswirtschaft</b>	<b>1096</b>	20.0	158	16.8	48	4.6
214	234	243	62 <b>Reinigung, Hygiene und Körperpflege</b>	<b>278</b>	5.1	35	14.4	44	18.8
115	115	151	71 <b>Unternehmer/innen, Direktoren/Direktorinnen und leitende Beamte/Beamtinnen</b>	<b>153</b>	2.8	2	1.3	38	33.0
510	497	610	72 <b>Kaufmännische und administrative Berufe</b>	<b>614</b>	11.2	4	0.7	117	23.5
51	52	46	73 <b>Bank- und Versicherungsgewerbe</b>	<b>43</b>	0.8	-3	-6.5	-9	-17.3
32	45	47	74 <b>Sicherheits- und Ordnungspflege</b>	<b>52</b>	1.0	5	10.6	7	15.6
7	9	11	75 <b>Rechtswesen</b>	<b>10</b>	0.2	-1	-9.1	1	11.1
25	27	28	81 <b>Medienschaffende und verwandte Berufe</b>	<b>29</b>	0.5	1	3.6	2	7.4
41	48	36	82 <b>Künstlerische Berufe</b>	<b>35</b>	0.6	-1	-2.8	-13	-27.1
148	129	163	83-84 <b>Unterricht, Bildung, Seelsorge und Fürsorge</b>	<b>157</b>	2.9	-6	-3.7	28	21.7
47	51	48	85 <b>Wissenschaften</b>	<b>48</b>	0.9	0	0.0	-3	-5.9
205	207	238	86 <b>Gesundheitswesen</b>	<b>245</b>	4.5	7	2.9	38	18.4
12	13	5	87 <b>Sport und Unterhaltung</b>	<b>7</b>	0.1	2	40.0	-6	-46.2
7	10	7	91 <b>Dienstleistungsberufe, wenn nicht anderswo</b>	<b>7</b>	0.1	0	0.0	-3	-30.0
133	117	163	92-93 <b>Übrige Berufe</b>	<b>140</b>	2.6	-23	-14.1	23	19.7
0	0	0	<b>Keine Angaben</b>	<b>0</b>	0.0	0	0.0	0	0.0



## 2.16 Registrierte Arbeitslose nach Berufsgruppen - Oberwallis

Aug. 2012	Sept. 2012	Aug. 2013		September 2013					
Bestände				Bestände		Veränderungen zum Vormonat		Veränderung zum gleichen Monat des letzten Jahres	
				Anzahl	Anteil (in %)	absolut	relativ (in %)	absolut	relativ (in %)
449	553	577	<b>Oberwallis</b>	<b>680</b>	100.0	103	17.9	127	23.0
7	12	7	11 <b>Land-, Forstwirtschaft und Tierzucht</b>	<b>9</b>	1.3	2	28.6	-3	-25.0
5	2	9	21 <b>Lebens- und Genussmittelherstellung und -verarbeitung</b>	<b>11</b>	1.6	2	22.2	9	450.0
1	1	0	22 <b>Textil- und Lederherstellung sowie -verarbeitung</b>	<b>1</b>	0.1	1	100.0	0	0.0
1	1	0	23 <b>Keramik- und Glasverarbeitung</b>	<b>0</b>	0.0	0	0.0	-1	-100.0
10	7	11	24 <b>Metallverarbeitung und Maschinenbau</b>	<b>13</b>	1.9	2	18.2	6	85.7
8	13	14	25 <b>Elektrotechnik und Elektronik, Uhrenindustrie,</b>	<b>10</b>	1.5	-4	-28.6	-3	-23.1
3	2	12	26 <b>Fahrzeug- und Gerätebau und -unterhalt</b>	<b>9</b>	1.3	-3	-25.0	7	350.0
2	3	2	27 <b>Holzverarbeitung sowie Papierherstellung und -verarbeitung</b>	<b>1</b>	0.1	-1	-50.0	-2	-66.7
4	4	0	28 <b>Graphische Industrie</b>	<b>2</b>	0.3	2	100.0	-2	-50.0
12	11	21	29 <b>Chemie- und Kunststoffverfahren</b>	<b>20</b>	2.9	-1	-4.8	9	81.8
2	2	4	31 <b>Übrige be- und verarbeitende Berufe</b>	<b>5</b>	0.7	1	25.0	3	150.0
3	2	2	32 <b>Ingenieurberufe</b>	<b>1</b>	0.1	-1	-50.0	-1	-50.0
3	3	7	33-34 <b>Techniker/innen</b>	<b>7</b>	1.0	0	0.0	4	133.3
4	6	3	35 <b>Technische Zeichner/innen und Fachkräfte</b>	<b>4</b>	0.6	1	33.3	-2	-33.3
2	2	4	36 <b>Maschinen/Maschinistinnen</b>	<b>5</b>	0.7	1	25.0	3	150.0
42	45	84	41 <b>Informatik</b>	<b>73</b>	10.7	-11	-13.1	28	62.2
0	0	0	42 <b>Baugewerbe</b>	<b>0</b>	0.0	0	0.0	0	0.0
60	57	74	51 <b>Bergbau, Stein- und Baustoffherstellung sowie -verarbeitung</b>	<b>84</b>	12.4	10	13.5	27	47.4
4	4	0	52 <b>Handel und Verkauf</b>	<b>1</b>	0.1	1	100.0	-3	-75.0
24	25	32	53 <b>Werbung und Marketing, Tourismus und Treuhand</b>	<b>33</b>	4.9	1	3.1	8	32.0
1	1	1	54 <b>Transport und Verkehr</b>	<b>2</b>	0.3	1	100.0	1	100.0
146	252	157	61 <b>Post- und Fernmeldewesen</b>	<b>241</b>	35.4	84	53.5	-11	-4.4
28	31	37	62 <b>Gastgewerbe und Hauswirtschaft</b>	<b>50</b>	7.4	13	35.1	19	61.3
10	12	12	71 <b>Reinigung, Hygiene und Körperpflege</b>	<b>14</b>	2.1	2	16.7	2	16.7
27	16	23	72 <b>Unternehmer/innen, Direktoren/Direktorinnen</b>	<b>23</b>	3.4	0	0.0	7	43.8
2	2	0	73 <b>und leitende Beamte/Beamtinnen</b>	<b>1</b>	0.1	1	100.0	-1	-50.0
1	6	5	74 <b>Kaufmännische und administrative Berufe</b>	<b>8</b>	1.2	3	60.0	2	33.3
1	1	1	75 <b>Bank- und Versicherungsgewerbe</b>	<b>1</b>	0.1	0	0.0	0	0.0
1	1	3	81 <b>Sicherheits- und Ordnungspflege</b>	<b>2</b>	0.3	-1	-33.3	1	100.0
1	0	4	82 <b>Rechtswesen</b>	<b>2</b>	0.3	-2	-50.0	2	100.0
9	9	17	83-84 <b>Medienschaffende und verwandte Berufe</b>	<b>19</b>	2.8	2	11.8	10	111.1
2	3	3	85 <b>Künstlerische Berufe</b>	<b>2</b>	0.3	-1	-33.3	-1	-33.3
16	11	16	86 <b>Unterricht, Bildung, Seelsorge und Fürsorge</b>	<b>12</b>	1.8	-4	-25.0	1	9.1
1	2	0	87 <b>Wissenschaften</b>	<b>0</b>	0.0	0	0.0	-2	-100.0
0	1	1	91 <b>Gesundheitswesen</b>	<b>1</b>	0.1	0	0.0	0	0.0
6	3	11	92-93 <b>Sport und Unterhaltung</b>	<b>13</b>	1.9	2	18.2	10	333.3
0	0	0	<b>Keine Angaben</b>	<b>0</b>	0.0	0	0.0	0	0.0

## 2.17 Registrierte Arbeitslose nach Berufsgruppen - Mittelwallis

Aug. 2012	Sept. 2012	Aug. 2013		September 2013					
Bestände				Bestände		Veränderungen zum Vormonat		Veränderung zum gleichen Monat des letzten Jahres	
				Anzahl	Anteil (in %)	absolut	relativ (in %)	absolut	relative (en %)
2205	2275	2582	<b>Mittelwallis</b>	<b>2689</b>	100.0	107	4.1	414	18.2
94	90	118	11 <b>Land-, Forstwirtschaft und Tierzucht</b>	<b>137</b>	5.1	19	16.1	47	52.2
26	24	33	21 <b>Lebens- und Genussmittelherstellung und -verarbeitung</b>	<b>27</b>	1.0	-6	-18.2	3	12.5
10	11	7	22 <b>Textil- und Lederherstellung sowie -verarbeitung</b>	<b>9</b>	0.3	2	28.6	-2	-18.2
0	0	0	23 <b>Keramik- und Glasverarbeitung</b>	<b>0</b>	0.0	0	0.0	0	0.0
47	43	71	24 <b>Metallverarbeitung und Maschinenbau</b>	<b>59</b>	2.2	-12	-16.9	16	37.2
32	35	41	25 <b>Elektrotechnik und Elektronik, Uhrenindustrie,</b>	<b>52</b>	1.9	11	26.8	17	48.6
31	36	36	26 <b>Fahrzeug- und Gerätebau und -unterhalt</b>	<b>37</b>	1.4	1	2.8	1	2.8
9	10	7	27 <b>Graphische Industrie</b>	<b>9</b>	0.3	2	28.6	-1	-10.0
6	7	8	28 <b>Chemie- und Kunststoffverfahren</b>	<b>6</b>	0.2	-2	-25.0	-1	-14.3
68	61	63	29 <b>Übrige be- und verarbeitende Berufe</b>	<b>65</b>	2.4	2	3.2	4	6.6
25	22	44	31 <b>Ingenieurberufe</b>	<b>39</b>	1.5	-5	-11.4	17	77.3
11	11	11	32 <b>Techniker/innen</b>	<b>12</b>	0.4	1	9.1	1	9.1
43	41	55	33-34 <b>Technische Zeichner/innen und Fachkräfte</b>	<b>53</b>	2.0	-2	-3.6	12	29.3
14	15	21	35 <b>Maschinen/Maschinistinnen</b>	<b>23</b>	0.9	2	9.5	8	53.3
24	25	27	36 <b>Informatik</b>	<b>32</b>	1.2	5	18.5	7	28.0
200	203	254	41 <b>Baugewerbe</b>	<b>241</b>	9.0	-13	-5.1	38	18.7
6	6	2	42 <b>Bergbau, Stein- und Baustoffherstellung sowie -verarbeitung</b>	<b>2</b>	0.1	0	0.0	-4	-66.7
262	248	309	51 <b>Handel und Verkauf</b>	<b>306</b>	11.4	-3	-1.0	58	23.4
26	34	21	52 <b>Werbung und Marketing, Tourismus und Treuhand</b>	<b>28</b>	1.0	7	33.3	-6	-17.6
66	66	104	53 <b>Transport und Verkehr</b>	<b>104</b>	3.9	0	0.0	38	57.6
12	15	17	54 <b>Post- und Fernmeldewesen</b>	<b>16</b>	0.6	-1	-5.9	1	6.7
436	485	435	61 <b>Gastgewerbe und Hauswirtschaft</b>	<b>506</b>	18.8	71	16.3	21	4.3
95	110	112	62 <b>Reinigung, Hygiene und Körperpflege</b>	<b>128</b>	4.8	16	14.3	18	16.4
50	53	62	71 <b>Unternehmer/innen, Direktoren/Direktorinnen und leitende Beamte/Beamtinnen</b>	<b>62</b>	2.3	0	0.0	9	17.0
247	249	319	72 <b>Kaufmännische und administrative Berufe</b>	<b>333</b>	12.4	14	4.4	84	33.7
28	28	20	73 <b>Bank- und Versicherungsgewerbe</b>	<b>18</b>	0.7	-2	-10.0	-10	-35.7
15	18	22	74 <b>Sicherheits- und Ordnungspflege</b>	<b>22</b>	0.8	0	0.0	4	22.2
5	6	3	75 <b>Rechtswesen</b>	<b>4</b>	0.1	1	33.3	-2	-33.3
11	12	12	81 <b>Medienschaffende und verwandte Berufe</b>	<b>13</b>	0.5	1	8.3	1	8.3
20	20	18	82 <b>Künstlerische Berufe</b>	<b>19</b>	0.7	1	5.6	-1	-5.0
72	63	85	83-84 <b>Unterricht, Bildung, Seelsorge und Fürsorge</b>	<b>78</b>	2.9	-7	-8.2	15	23.8
29	32	30	85 <b>Wissenschaften</b>	<b>31</b>	1.2	1	3.3	-1	-3.1
104	113	121	86 <b>Gesundheitswesen</b>	<b>129</b>	4.8	8	6.6	16	14.2
4	5	1	87 <b>Sport und Unterhaltung</b>	<b>3</b>	0.1	2	200.0	-2	-40.0
2	3	1	91 <b>Dienstleistungsberufe, wenn nicht anderswo</b>	<b>1</b>	0.0	0	0.0	-2	-66.7
75	75	92	92-93 <b>Übrige Berufe</b>	<b>85</b>	3.2	-7	-7.6	10	13.3
0	0	0	<b>Keine Angaben</b>	<b>0</b>	0.0	0	0.0	0	0.0

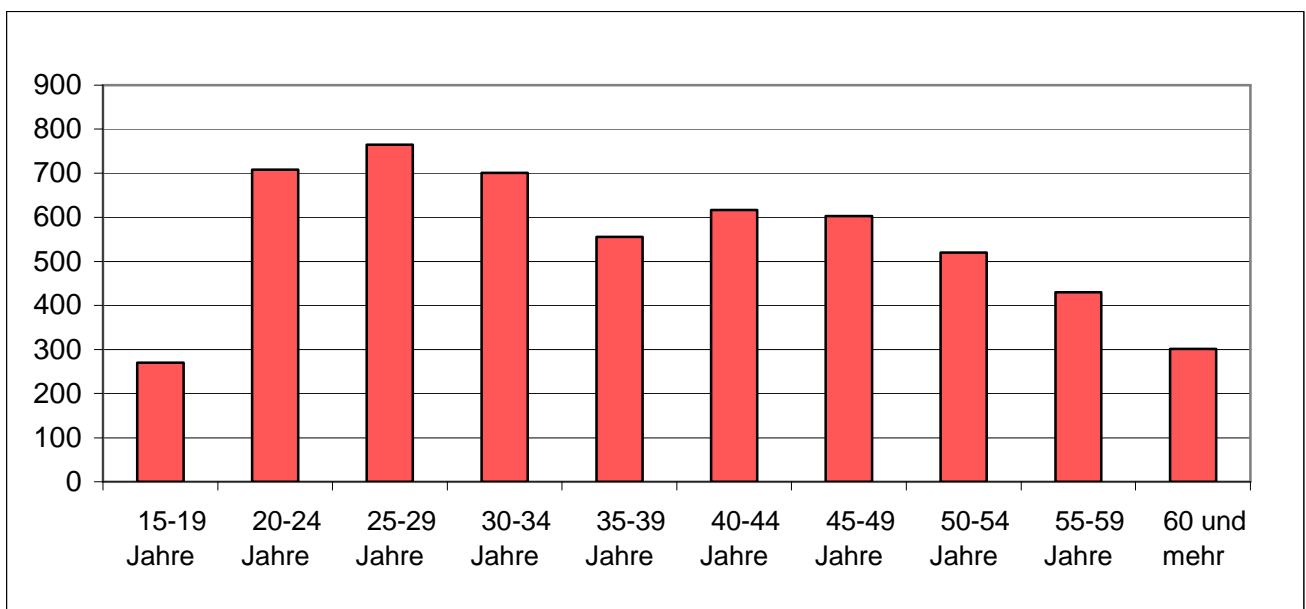
## 2.18 Registrierte Arbeitslose nach Berufsgruppen - Unterwallis

Aug. 2012	Sept. 2012	Aug. 2013		September 2013					
Bestände				Bestände		Veränderungen zum Vormonat		Veränderung zum gleichen Monat des letzten Jahres	
				Anzahl	Anteil (in %)	absolut	relativ (in %)	absolut	relativ (in %)
1943	1899	2124	<b>Unterwallis</b>	<b>2102</b>	100.0	-22	-1.0	203	10.7
56	61	61	11 Land-, Forstwirtschaft und Tierzucht	73	3.5	12	19.7	12	19.7
21	24	21	21 Lebens- und Genussmittelherstellung und -verarbeitung	21	1.0	0	0.0	-3	-12.5
9	11	10	22 Textil- und Lederherstellung sowie -verarbeitung	9	0.4	-1	-10.0	-2	-18.2
0	0	0	23 Keramik- und Glasverarbeitung	0	0.0	0	0.0	0	0.0
54	46	45	24 Metallverarbeitung und Maschinenbau	50	2.4	5	11.1	4	8.7
39	41	38	25 Elektrotechnik und Elektronik, Uhrenindustrie, Fahrzeug- und Gerätebau und -unterhalt	42	2.0	4	10.5	1	2.4
23	23	36	26 Holzverarbeitung sowie Papierherstellung und -verarbeitung	16	0.8	-20	-55.6	-7	-30.4
8	8	4	27 Graphische Industrie	3	0.1	-1	-25.0	-5	-62.5
16	17	18	28 Chemie- und Kunststoffverfahren	18	0.9	0	0.0	1	5.9
57	53	54	29 Übrige be- und verarbeitende Berufe	49	2.3	-5	-9.3	-4	-7.5
19	16	24	31 Ingenieurberufe	27	1.3	3	12.5	11	68.8
15	14	16	32 Techniker/innen	12	0.6	-4	-25.0	-2	-14.3
54	51	47	33-34 Technische Zeichner/innen und Fachkräfte	46	2.2	-1	-2.1	-5	-9.8
15	14	22	35 Maschinisten/Maschinentinnen	17	0.8	-5	-22.7	3	21.4
20	21	41	36 Informatik	42	2.0	1	2.4	21	100.0
214	176	206	41 Baugewerbe	184	8.8	-22	-10.7	8	4.5
4	3	2	42 Bergbau, Stein- und Baustoffherstellung sowie -verarbeitung	2	0.1	0	0.0	-1	-33.3
214	221	254	51 Handel und Verkauf	282	13.4	28	11.0	61	27.6
26	32	26	52 Werbung und Marketing, Tourismus und Treuhand	28	1.3	2	7.7	-4	-12.5
87	83	82	53 Transport und Verkehr	82	3.9	0	0.0	-1	-1.2
9	4	6	54 Post- und Fernmeldewesen	6	0.3	0	0.0	2	50.0
298	311	346	61 Gastgewerbe und Hauswirtschaft	349	16.6	3	0.9	38	12.2
91	93	94	62 Reinigung, Hygiene und Körperpflege	100	4.8	6	6.4	7	7.5
55	50	77	71 Unternehmer/innen, Direktoren/Direktorinnen und leitende Beamte/Beamtinnen	77	3.7	0	0.0	27	54.0
236	232	268	72 Kaufmännische und administrative Berufe	258	12.3	-10	-3.7	26	11.2
21	22	26	73 Bank- und Versicherungsgewerbe	24	1.1	-2	-7.7	2	9.1
16	21	20	74 Sicherheits- und Ordnungspflege	22	1.0	2	10.0	1	4.8
1	2	7	75 Rechtswesen	5	0.2	-2	-28.6	3	150.0
13	14	13	81 Medienschaffende und verwandte Berufe	14	0.7	1	7.7	0	0.0
20	28	14	82 Künstlerische Berufe	14	0.7	0	0.0	-14	-50.0
67	57	61	83-84 Unterricht, Bildung, Seelsorge und Fürsorge	60	2.9	-1	-1.6	3	5.3
16	16	15	85 Wissenschaften	15	0.7	0	0.0	-1	-6.3
85	83	101	86 Gesundheitswesen	104	4.9	3	3.0	21	25.3
7	6	4	87 Sport und Unterhaltung	4	0.2	0	0.0	-2	-33.3
5	6	5	91 Dienstleistungsberufe, wenn nicht anderswo	5	0.2	0	0.0	-1	-16.7
52	39	60	92-93 Übrige Berufe	42	2.0	-18	-30.0	3	7.7
0	0	0	Keine Angaben	0	0.0	0	0.0	0	0.0

## 2.19 Registrierte Arbeitslose nach der zuletzt ausgeübten Funktion

Aug. 2012	Sept. 2012	Aug. 2013		September 2013					
Bestände				Bestände		Veränderungen zum Vormonat		Veränderung zum gleichen Monat des letzten Jahres	
				Anzahl	Anteil (in %)	absolut	relativ (in %)	absolut	relativ (in %)
4597	4727	5283	<b>Wallis</b>	<b>5471</b>	100.0	188	3.6	744	15.7
12	16	11	<b>Selbständig</b>	<b>11</b>	0.2	0	0.0	-5	-31.3
67	71	75	<b>Kaderfunktion</b>	<b>71</b>	1.3	-4	-5.3	0	0.0
2622	2720	2937	<b>Fachfunktion</b>	<b>3030</b>	55.4	93	3.2	310	11.4
1663	1720	2000	<b>Hilfsfunktion</b>	<b>2119</b>	38.7	119	6.0	399	23.2
150	129	157	<b>Lehrling</b>	<b>154</b>	2.8	-3	-1.9	25	19.4
2	3	3	<b>Heimarbeiter</b>	<b>3</b>	0.1	0	0.0	0	0.0
81	68	100	<b>Schüler, Student</b>	<b>83</b>	1.5	-17	-17.0	15	22.1
0	0	0	<b>Keine Angaben</b>	<b>0</b>	0.0	0	0.0	0	0.0

## 2.20 Registrierte Arbeitslose nach Altersklassen



## 2.21 Registrierte Arbeitslose nach Altersklassen

Aug. 2012	Sept. 2012	Aug. 2013		September 2013					
Bestände				Bestände		Veränderungen zum Vormonat		Veränderung zum gleichen Monat des letzten Jahres	
				Anzahl	Quote	absolut	relativ (in %)	absolut	relativ (in %)
4597	4727	5283	<b>Total</b>	<b>5471</b>	3.4	188	3.6	744	15.7
250	205	295	<b>15-19 Jahre</b>	<b>270</b>	3.2	-25	-8.5	65	31.7
619	628	649	<b>20-24 Jahre</b>	<b>708</b>	5.1	59	9.1	80	12.7
658	671	770	<b>25-29 Jahre</b>	<b>765</b>	4.2	-5	-0.6	94	14.0
597	626	679	<b>30-34 Jahre</b>	<b>701</b>	4.0	22	3.2	75	12.0
512	517	527	<b>35-39 Jahre</b>	<b>556</b>	3.1	29	5.5	39	7.5
488	503	570	<b>40-44 Jahre</b>	<b>617</b>	3.0	47	8.2	114	22.7
486	527	586	<b>45-49 Jahre</b>	<b>603</b>	2.6	17	2.9	76	14.4
405	457	520	<b>50-54 Jahre</b>	<b>520</b>	2.9	0	0.0	63	13.8
339	346	402	<b>55-59 Jahre</b>	<b>430</b>	3.0	28	7.0	84	24.3
243	247	285	<b>60 und mehr</b>	<b>301</b>	3.1	16	5.6	54	21.9
			<b>Männer</b>						
2291	2297	2714	<b>Total</b>	<b>2716</b>	3.1	2	0.1	419	18.2
126	99	164	<b>15-19 Jahre</b>	<b>141</b>	3.0	-23	-14.0	42	42.4
287	281	328	<b>20-24 Jahre</b>	<b>342</b>	4.7	14	4.3	61	21.7
305	312	369	<b>25-29 Jahre</b>	<b>363</b>	4.0	-6	-1.6	51	16.3
276	279	303	<b>30-34 Jahre</b>	<b>317</b>	3.2	14	4.6	38	13.6
252	238	273	<b>35-39 Jahre</b>	<b>267</b>	2.7	-6	-2.2	29	12.2
252	245	292	<b>40-44 Jahre</b>	<b>305</b>	2.8	13	4.5	60	24.5
241	271	287	<b>45-49 Jahre</b>	<b>274</b>	2.2	-13	-4.5	3	1.1
200	220	284	<b>50-54 Jahre</b>	<b>279</b>	2.8	-5	-1.8	59	26.8
204	205	243	<b>55-59 Jahre</b>	<b>254</b>	2.9	11	4.5	49	23.9
148	147	171	<b>60 und mehr</b>	<b>174</b>	2.8	3	1.8	27	18.4
			<b>Frauen</b>						
2306	2430	2569	<b>Total</b>	<b>2755</b>	3.8	186	7.2	325	13.4
124	106	131	<b>15-19 Jahre</b>	<b>129</b>	3.4	-2	-1.5	23	21.7
332	347	321	<b>20-24 Jahre</b>	<b>366</b>	5.6	45	14.0	19	5.5
353	359	401	<b>25-29 Jahre</b>	<b>402</b>	4.4	1	0.2	43	12.0
321	347	376	<b>30-34 Jahre</b>	<b>384</b>	5.1	8	2.1	37	10.7
260	279	254	<b>35-39 Jahre</b>	<b>289</b>	3.5	35	13.8	10	3.6
236	258	278	<b>40-44 Jahre</b>	<b>312</b>	3.2	34	12.2	54	20.9
245	256	299	<b>45-49 Jahre</b>	<b>329</b>	3.2	30	10.0	73	28.5
205	237	236	<b>50-54 Jahre</b>	<b>241</b>	2.9	5	2.1	4	1.7
135	141	159	<b>55-59 Jahre</b>	<b>176</b>	3.0	17	10.7	35	24.8
95	100	114	<b>60 und mehr</b>	<b>127</b>	3.8	13	11.4	27	27.0

## 2.22 Langzeitarbeitslose

Aug. 2012	Sept. 2012	Aug. 2013		September 2013						
Bestände				Bestände		Veränderungen zum Vormonat		Anteil (in %) vom Total der Arbeits- losen	Veränderung zum gleichen Monat des letzten Jahres	
				Anzahl	Anteil (in %)	absolut	relativ (in %)		absolut	relativ (in %)
512	503	629	<b>Wallis</b>	<b>650</b>	100.0	21	3.3	11.9	147	29.2
			<b>Nach Regionen:</b>							
7	9	19	<b>Oberwallis</b>	<b>20</b>	3.1	1	5.3	2.9	11	122.2
274	267	344	<b>Mittelwallis</b>	<b>367</b>	56.5	23	6.7	13.6	100	37.5
231	227	266	<b>Unterwallis</b>	<b>263</b>	40.5	-3	-1.1	12.5	36	15.9
			<b>Nach Geschlecht:</b>							
266	264	314	<b>Frauen</b>	<b>335</b>	51.5	21	6.7	12.2	71	26.9
246	239	315	<b>Männer</b>	<b>315</b>	48.5	0	0.0	11.6	76	31.8
			<b>Nach Nationalität:</b>							
296	292	350	<b>Schweizer</b>	<b>372</b>	57.2	22	6.3	13.1	80	27.4
216	211	279	<b>Ausländer</b>	<b>278</b>	42.8	-1	-0.4	10.6	67	31.8
			<b>Nach Alter:</b>							
24	17	20	<b>15-24 Jahre</b>	<b>23</b>	3.5	3	15.0	2.4	6	35.3
258	249	354	<b>25-49 Jahre</b>	<b>375</b>	57.7	21	5.9	11.6	126	50.6
230	237	255	<b>50 und mehr</b>	<b>252</b>	38.8	-3	-1.2	20.1	15	6.3
			<b>Nach ausgewählten Berufsgruppen:</b>							
56	63	75	<b>Kaufmännische und administrative Berufe</b>	<b>87</b>	13.4	12	16.0	14.2	24	38.1
29	26	45	<b>Baugewerbe</b>	<b>51</b>	7.8	6	13.3	10.2	25	96.2
82	82	101	<b>Gastgewerbe u. Hauswirtschaft</b>	<b>102</b>	15.7	1	1.0	9.3	20	24.4
10	9	18	<b>Metallverarbeitung und Maschinenbau</b>	<b>15</b>	2.3	-3	-16.7	12.3	6	66.7
55	56	74	<b>Handel und Verkauf</b>	<b>81</b>	12.5	7	9.5	12.1	25	44.6
280	267	316	<b>Übrige Berufe</b>	<b>314</b>	48.3	-2	-0.6	4.3	47	17.6

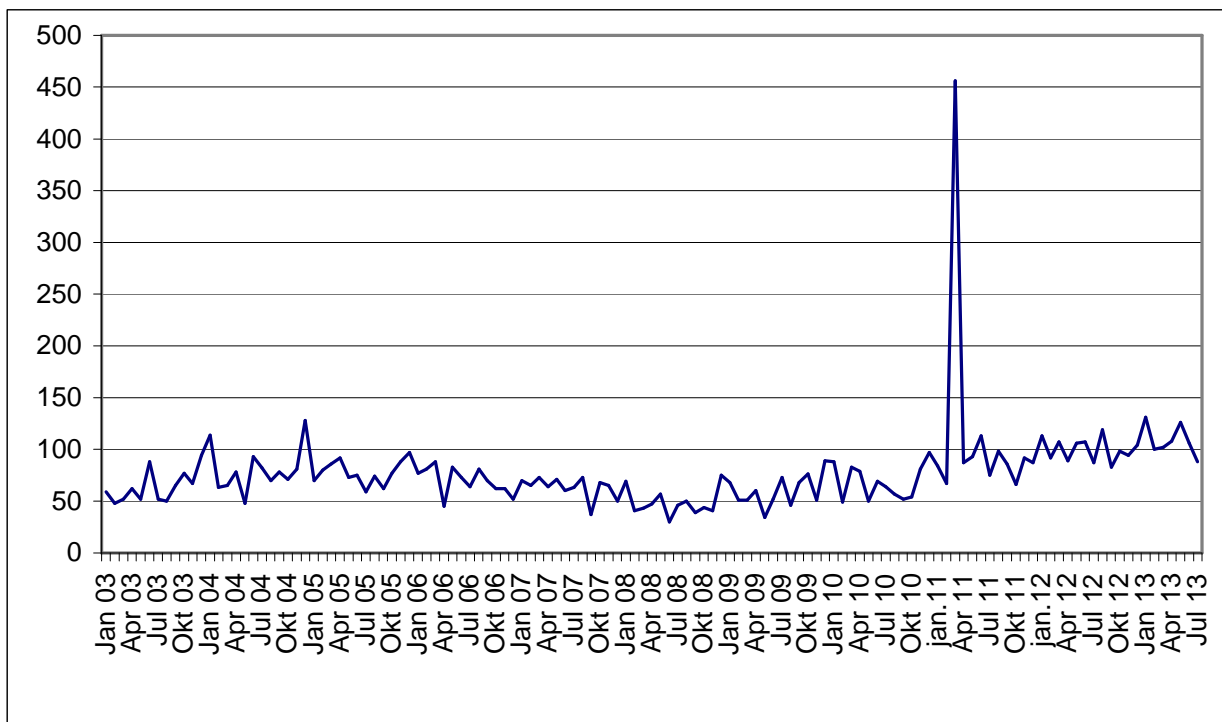
## 2.23 Ausgesteuerte aus der Arbeitslosenversicherung

	Jan.	Feb.	März	April	Mai	Juni	Juli	Aug.	Sept.	Okt.	Nov.	Dez.	Ø
<b>2013*)</b>	131	100	102	108	126	106	88						<b>109</b>
<b>2012</b>	113	92	107	89	106	107	87	119	83	98	94	104	<b>100</b>
<b>2011</b>	84	67	456	87	93	113	75	98	86	66	92	87	<b>117</b>
<b>2010</b>	88	49	83	79	50	69	64	57	52	54	81	97	<b>69</b>
<b>2009</b>	68	51	51	60	34	52	73	46	68	76	51	89	<b>60</b>
<b>2008</b>	69	41	43	47	57	30	46	50	39	44	41	75	<b>49</b>
<b>2007</b>	70	65	73	64	71	60	63	73	37	68	65	50	<b>63</b>
<b>2006</b>	77	81	88	45	83	73	64	81	70	62	62	52	<b>70</b>
<b>2005</b>	70	80	86	92	73	75	59	74	62	77	88	97	<b>78</b>
<b>2004</b>	114	63	65	78	48	93	82	70	78	71	81	128	<b>81</b>
<b>2003</b>	59	48	52	62	52	88	52	50	65	77	67	94	<b>64</b>

\*kursiv = provisorische Daten

Die Statistiken über die Ausgesteuerten stehen nur mit einer zweimonatigen Verspätung zur Verfügung.

## 2.24 Entwicklung der Ausgesteuerten



## 2.25 Gemeldete offene Stellen

Aug. 2012	Sept. 2012	Aug. 2013	September 2013					
Bestände			Bestände		Veränderungen zum Vormonat		Veränderung zum gleichen Monat des letzten Jahres	
			Anzahl	Anteil (in %)	absolut	relativ (in %)	absolut	relativ (in %)
508	635	593	<b>610</b>	100.0	17	2.9	-25	-3.9
<b>Total</b>								
<b>Nach Arbeitszeit:</b>								
390	514	485	<b>507</b>	83.1	22	4.5	-7	-1.4
118	121	108	<b>103</b>	16.9	-5	-4.6	-18	-14.9
<b>Nach Regionen:</b>								
235	301	275	<b>273</b>	44.8	-2	-0.7	-28	-9.3
28	62	51	<b>38</b>	6.2	-13	-25.5	-24	-38.7
144	149	146	<b>163</b>	26.7	17	11.6	14	9.4
49	55	72	<b>84</b>	13.8	12	16.7	29	52.7
52	68	49	<b>52</b>	8.5	3	6.1	-16	-23.5
<b>Monthey / St-Maurice</b>								



## 2.26 Abgerechnete Kurzarbeit

### Betriebe, betroffene Arbeitnehmer und ausgefallene Arbeitsstunden

Juni. 2012	Juli 2012	Juni. 2013		Juli 2013				
Bestände				Bestände	Veränderungen zum Vormonat		Veränderung zum gleichen Monat des letzten Jahres	
					Anzahl	absolut	relativ (in %)	absolut
20	14	19	<b>Betriebe</b>	<b>9</b>	-10	-52.6	-5	-135.7
211	142	347	<b>Betroffene Arbeitnehmer</b>	<b>107</b>	-240	-69.2	-35	-124.6
8806	6082	39758	<b>Ausgefallene Arbeitsstunden</b>	<b>8989</b>	-30769	-77.4	2907	-52.2

(..) Veränderungen über 200% werden nicht publiziert.

### 3. Erläuterungen

<b>Registrierte Arbeitslose</b>	Personen, welche bei einem Regionalen Arbeitsvermittlungszentrum (RAV) gemeldet sind, keine Stelle haben und sofort vermittelbar sind. Dabei ist unerheblich, ob sie Arbeitslosenentschädigung erhalten oder nicht. <i>Ganzarbeitslose</i> suchen eine Vollzeitstelle (Arbeitszeit $\geq$ 90%); <i>teilweise Arbeitslose</i> eine Teilzeitstelle (Arbeitszeit $<$ 90%).
<b>Registrierte Stellensuchende</b>	Alle arbeitslosen und nichtarbeitslosen Personen, welche beim RAV gemeldet sind und eine Stelle suchen.
<b>RAV Region</b>	Auf Grund des Entscheides die acht sozio-ökonomischen Regionen durch die neuen drei Regionen Ober-, Mittel- und Unterwallis zu ersetzen, enthalten die Tabellen 2.8-11 somit ab Januar 2009 die RAV Regionen. Zusatzbemerkung: St-Léonard zählte zur sozio-ökonomischen Region von Sion / Hérens / Conthey, gehört jedoch zur RAV Region von Sierre.
<b>Registrierte nichtarbeitslose Stellensuchende</b>	Personen, die beim RAV gemeldet sind, jedoch im Unterschied zu den Arbeitslosen entweder nicht sofort vermittelbar sind oder aber über eine Arbeit verfügen. Die registrierten nichtarbeitslosen Stellensuchenden entsprechen der Differenz zwischen dem Total der Stellensuchenden und jenem der Arbeitslosen. Sie sind in folgende Kategorien eingeteilt: Anzahl Personen im Zwischenverdienst, in Programmen zur vorübergehenden Beschäftigung, in Umschulung / Weiterbildung, in spezifischen Massnahmen, in Arbeitsunfähigkeit / Militär, in kantonalen Massnahmen oder auf Arbeitssuche. <i>Ganzstellensuchende</i> suchen eine Vollzeitstelle; <i>teilweise Stellensuchende</i> eine Teilzeitstelle.
<b>Zwischenverdienst</b>	Jedes Einkommen aus selbstständiger oder unselbstständiger Erwerbstätigkeit, welches ein Versicherter in einer Bezugsperiode erzielt.
<b>Programme zur vorübergehenden Beschäftigung</b>	Von der Arbeitslosenversicherung finanzierte Programme zur vorübergehenden Beschäftigung mit dem Zweck, die berufliche Eingliederung bzw. Wiedereingliederung der Versicherten zu erleichtern. Beschäftigungsprogramme können auch im Rahmen von Berufspraktika in Unternehmen und in der Verwaltung oder von Motivationssemestern für Schulabgänger erfolgen.
<b>Umschulung / Weiterbildung</b>	Umschulungs- und Weiterbildungsmassnahmen (Kurse) bezwecken eine rasche und deutliche Verbesserung der Vermittlungsfähigkeit eines Versicherten auf dem Arbeitsmarkt. Die Massnahme kann auch als Ausbildungspraktikum bei einem Unternehmen oder im Rahmen einer Übungsfirma erfolgen. <i>Personen, welche während der Ausbildungsmassnahme vom Beratungsgespräch befreit sind, werden als „nichtarbeitslose Stellensuchende in Ausbildungsmassnahme“ erfasst.</i> <i>Personen, welche während der Ausbildungsmassnahme nicht vom Beratungsgespräch befreit sind, werden als „Arbeitslose“ erfasst.</i>
<b>Spezifische Massnahmen</b>	Gemäss dem Bundesgesetz über die Arbeitslosenversicherung (AVIG) gelten folgende spezifische Massnahmen: <ul style="list-style-type: none"><li>- Ausbildungszuschüsse (AZ)</li><li>- Einarbeitungszuschüsse (EAZ)</li><li>- Förderung einer selbstständigen Erwerbstätigkeit (FsE)</li></ul>
<b>Arbeitsunfähigkeit / Militär</b>	Personen, welche mehr als einen Monat arbeitsunfähig oder im Militärdienst sind, werden als „nicht-arbeitslose Stellensuchende“ erfasst. Liegt die Dauer der Abwesenheit unter einem Monat, werden sie als „Arbeitslose“ erfasst.

<b>Kantonale Massnahmen</b>	<p>Berufliche Wiedereingliederungsmassnahmen, welche vom Kanton zugunsten von Arbeitslosen mit erloschenem Anspruch auf die Leistungen der Arbeitslosenversicherung organisiert und finanziert werden. In dieser Gruppe befinden sich Ausgesteuerte mit einer Teilnahme an:</p> <ul style="list-style-type: none"> <li>- kantonalen Einarbeitungszuschüssen (KEAZ);</li> <li>- beruflichen Eingliederungsverträgen (BEV).</li> </ul> <p>Ausgesteuerte, welche immer noch im RAV angemeldet sind und nicht an einer kantonalen Massnahme teilnehmen, werden als „Arbeitslose“ erfasst.</p>
<b>Bestände</b>	Der letzte Arbeitstag des Monats gilt als Stichtag.
<b>Arbeitslosenquote</b>	Zahl der am Stichtag registrierten Arbeitslosen geteilt durch die Zahl der aktiven Bevölkerung gemäss der letzten Volkszählung (161.820 Personen im Wallis seit dem 1. Januar 2010).
<b>Wirtschaftszweige</b>	Terminologie der eidgenössischen allgemeine Systematik der Wirtschaftszweige (NOGA) 2002
<b>Berufsgruppen</b>	Systematik gemäss schweizerischer Berufsnomenklatur 2000. Zuordnung nach der zuletzt ausgeübten Tätigkeit.
<b>Ausgeübte Funktion</b>	<p><i>Selbständig:</i> Inhaber einer Einzelunternehmung oder unbeschränkt haftender Gesellschafter einer Kollektiv- oder Kommanditgesellschaft.</p> <p><i>Kaderfunktion:</i> Leitungs-, Koordinations- und Kontrollaufgaben.</p> <p><i>Fachfunktion:</i> Ausführung komplexer Aufgaben unter eigener Verantwortung.</p> <p><i>Hilfsfunktion:</i> Ausführung einfacher Arbeiten, welche keine Grundausbildung erfordern.</p> <p><i>Lehrling:</i> Abschluss bzw. Abbruch der Lehre oder einer gleichwertigen Ausbildung.</p> <p><i>Heimarbeit:</i> Tätigkeit in der eigenen Wohnung im Auftrag eines Betriebs.</p> <p><i>Schüler / Student:</i> Abschluss bzw. Abbruch einer Ausbildung an einer Schule.</p>
<b>Langzeitarbeitslose</b>	Personen, welche seit über einem Jahr arbeitslos sind.
<b>Gemeldete offene Stellen</b>	Zu besetzende Arbeitsplätze, welche Arbeitgeber bei den RAV melden. Ohne ausdrücklichen Verlängerungswunsch werden die offenen Stellen während höchstens 2 Monaten in der Datenbank gespeichert.
<b>Ausgesteuerte</b>	<p>Zahl der Arbeitslosen, deren Anspruch auf die Leistungen der Arbeitslosenversicherung während dem Stichmonat erlosch.</p> <p>Aus praktischen , zahlungsbedingten Gründen stehen die Angaben der Arbeitslosenkassen über die Zahl der Ausgesteuerten in einem Stichmonat erst mit einer zweimonatigen Verspätung zur Verfügung.</p>
<b>Kurzarbeit</b>	<p>Eine temporäre, teilweise oder vollständige Arbeitszeitverkürzung innerhalb eines Betriebs, normalerweise in Verbindung mit einem entsprechenden Lohnabbau unter Beibehaltung der Arbeitsverträge. Die Kurzarbeitsentschädigung (KAE) kompensiert teilweise den Lohnabbau und bietet den Arbeitnehmern eine Alternative zur Entlassung. Die KAE werden je nach effektiver Arbeitszeitverkürzung unabhängig von der Zahl der Angestellten ausgezahlt.</p> <p>Statistisch erfasst wird die von den Kassen abgerechnete und ausbezahlte Kurzarbeit. Aus praktischen Gründen, die mit den Auszahlungen im Zusammenhang stehen, sind die Daten der Arbeitslosenkassen zur abgerechneten Kurzarbeit erst nach einer Frist von zwei Monaten verfügbar.</p>

Die Erläuterungen erfolgen in der Reihenfolge der Tabellen