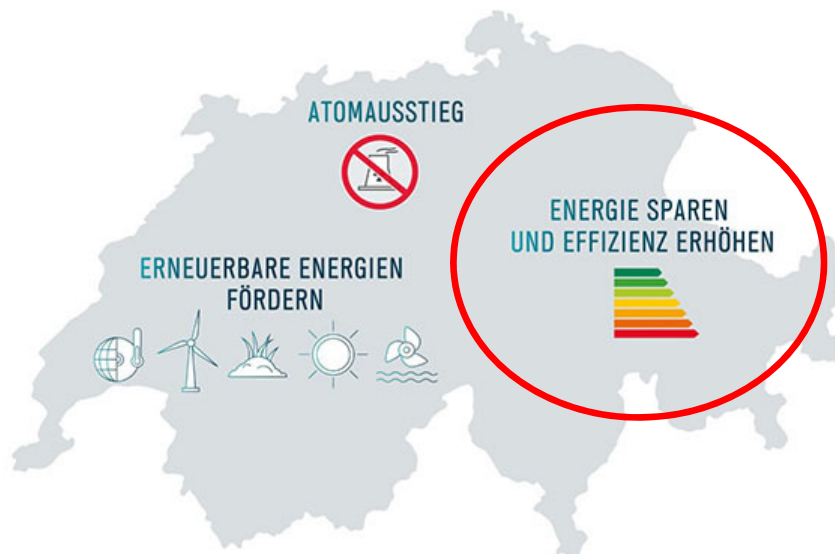


## Förderprogramme im Energiebereich: Erhöhung der kantonalen Finanzhilfen



Pressekonferenz vom 24. Januar 2020

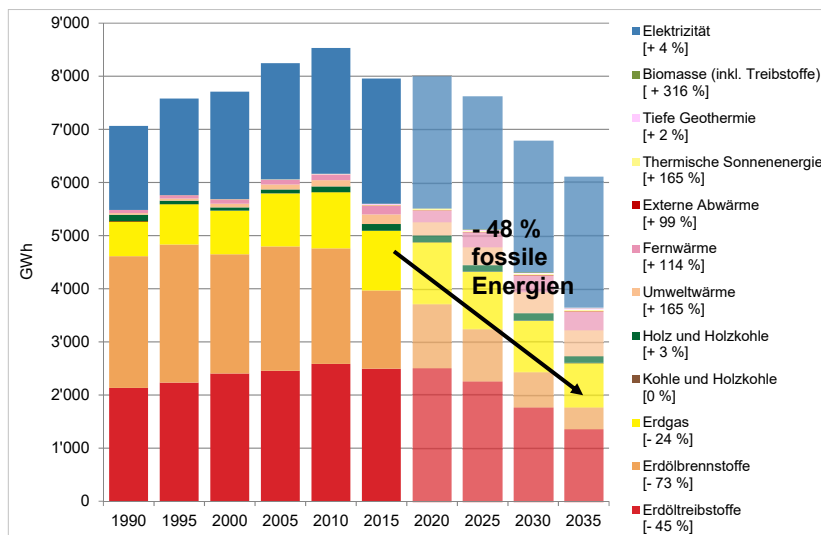
## Energiewende und Energiestrategie 2050





**Energieland Wallis:**  
**Gemeinsam zu 100% erneuerbarer und**  
**einheimischer Versorgung**  
 Vision 2060 und Ziele 2035

**Reduzierung des Endenergieverbrauchs: - 24%.**



## Reduzierung des Energieverbrauchs bis 2035

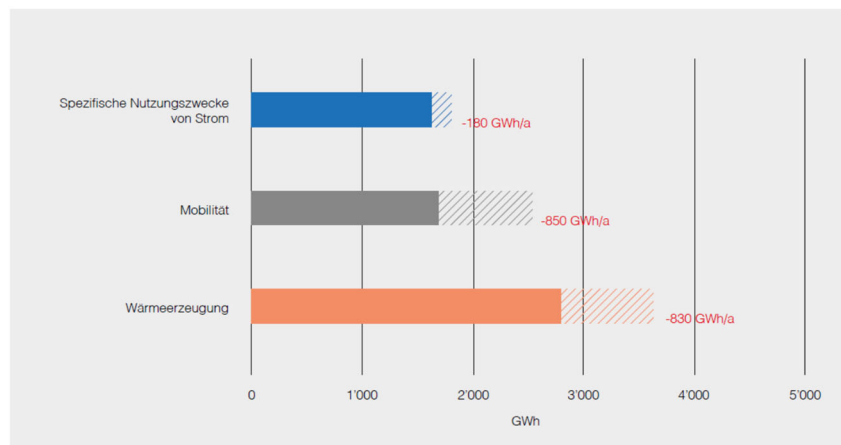


Abbildung 4: Entwicklung des Energieverbrauchs nach Verwendungszweck zwischen 2015 und 2035 (ohne Grossindustrie) in GWh/a, Kanton Wallis.

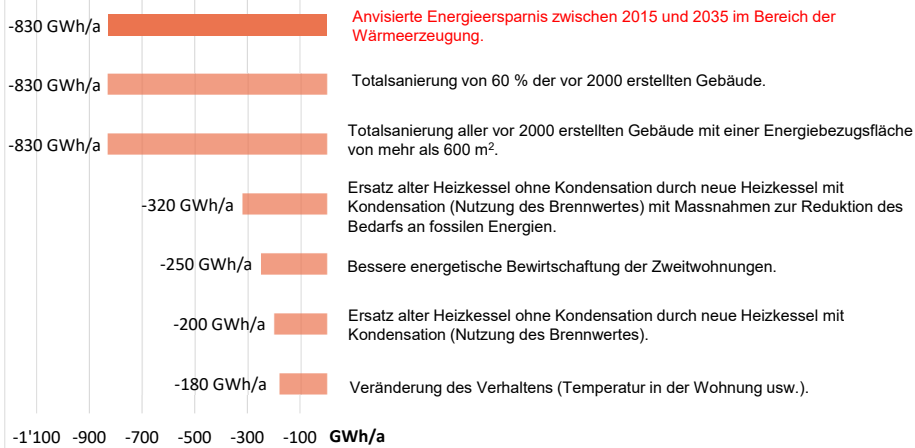
Quelle: DEWK

## Prioritäres Ziel: Steigerung der Energieeffizienz von Gebäuden



## Die Sanierung des Gebäudebestands ist entscheidend

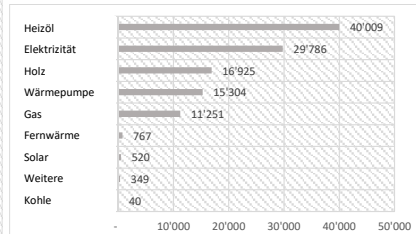
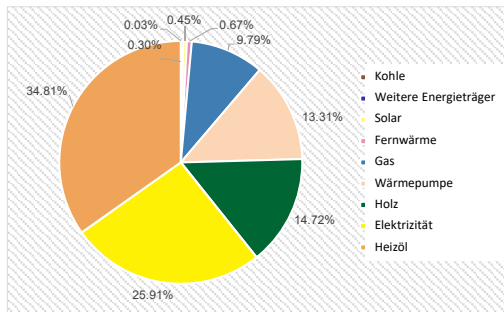
Beispiele für eine Reduktion von **830 GWh pro Jahr**



## Der beheizte Wohnungsbestand im Wallis

Gemäss dem kantonalen Wärmekataster (2019):

- 120'000 beheizte Gebäude, davon **ca. 110'000 Wohnbauten**
- 33 Mio. m<sup>2</sup> beheizte Fläche (97,5 m<sup>2</sup>/Einwohner)



Anzahl Heizanlagen

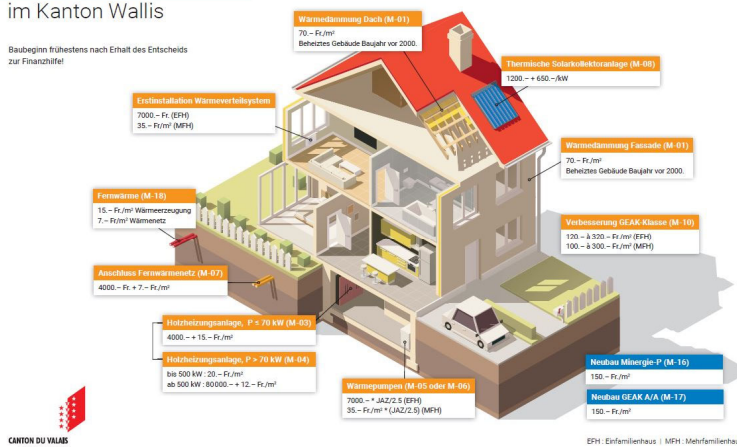
# Laufende Förderprogramme im Energiebereich

## Das Gebäudeprogramm

im Kanton Wallis

Baubeginn frühestens nach Erhalt des Entscheids zur Finanzhilfe!

Das Gebäudeprogramm



Die detaillierten Förderbedingungen finden Sie auf der Webseite: [www.vs.ch/energie](http://www.vs.ch/energie)

# Subventionierte Massnahmen im Wallis

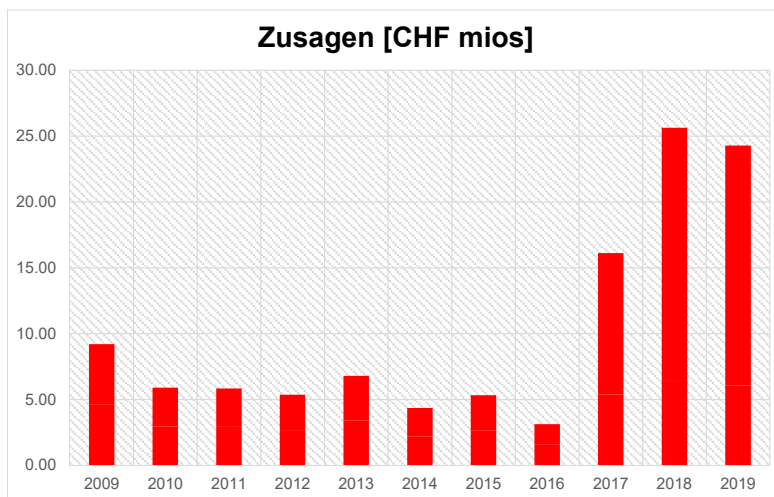
## Energetische Verbesserung des Gebäudes

## Hocheffiziente Neubauten

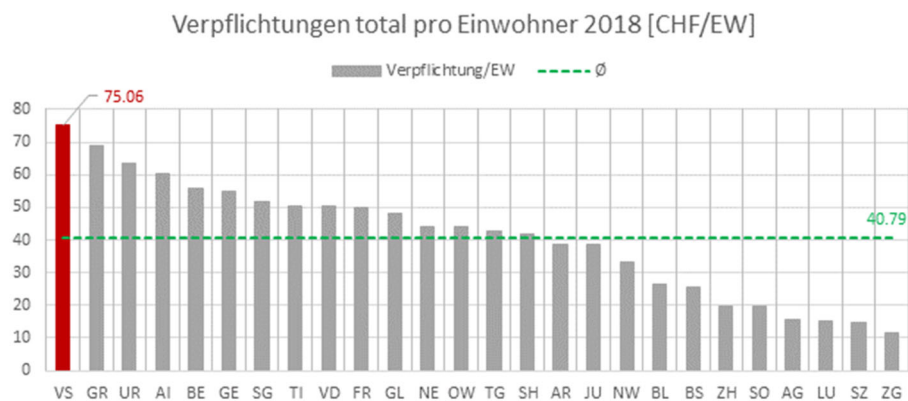
Ersatz des Heizsystems



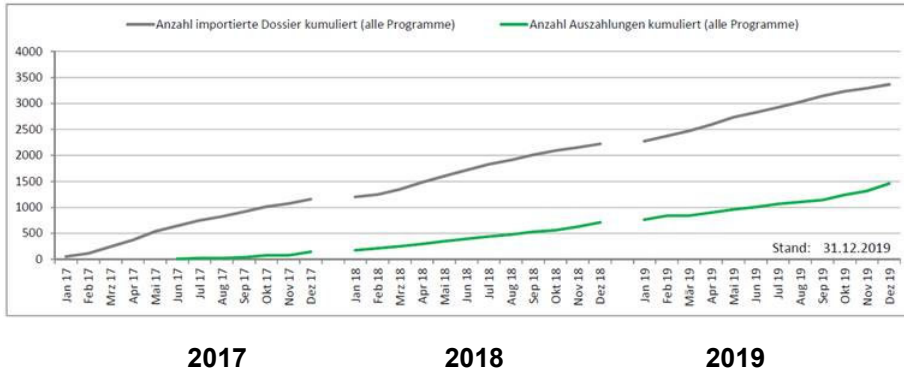
## Entwicklung der Zusagen (Förderentscheide)



## In Franken pro Einwohner gehört das Wallis zu den führenden Kantonen

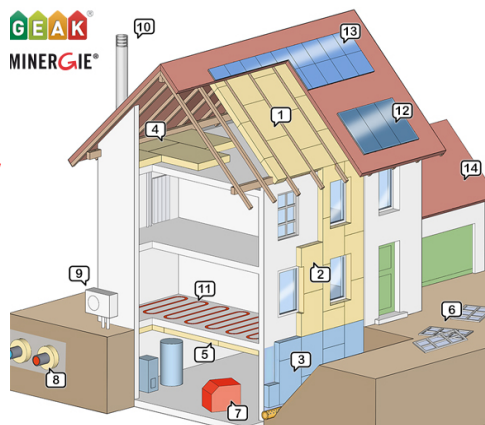


## Behandelte Gesuche und Zahlungen



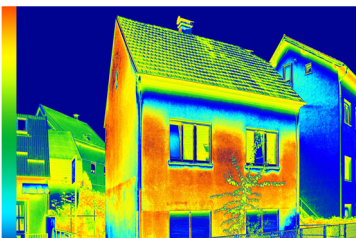
## Subventionen 2017 – 2019 im Detail

**1'000 Gesuche werden im Durchschnitt pro Jahr entschieden !**



**M-01 : Wärmedämmung**  
**M-10 : Verbesserung GEA-Klasse**

Programme	Anzahl der in 3 Jahren entschiedenen Dossier (2017 bis 2019)	
	EFH	MFH
M-01	954	614
M-10	311	77



**M-16 : Neubau Minergie-P**  
**M-17 : Neubau GEA-Klasse A/A**

Programme	Anzahl der in 3 Jahren entschiedenen Dossier (2017 bis 2019)	
	EFH	MFH
M-01	954	614
M-10	311	77
M-16	16	4
M-17	36	4





**M-03 : Automatische Holzfeuerung bis 70 kW**  
**M-04 : Automatische Holzfeuerung über 70 kW**

Programme	Anzahl der in 3 Jahren entschiedenen Dossier (2017 bis 2019)	
	EFH	MFH
M-01	954	614
M-10	311	77
M-16	16	4
M-17	36	4
<b>M-03</b>	-	<b>5</b>
<b>M-04</b>	-	<b>4</b>



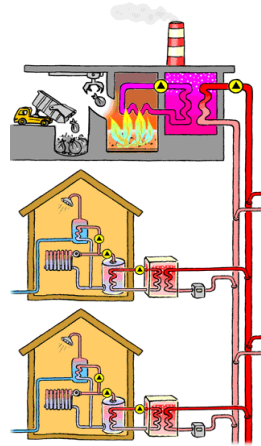
**M-05 : Luft / Wasser -Wärmepumpe**  
**M-06 : Sole / Wasser, Wasser / Wasser -Wärmepumpe**

Programme	Anzahl der in 3 Jahren entschiedenen Dossier (2017 bis 2019)	
	EFH	MFH
M-01	954	614
M-10	311	77
M-16	16	4
M-17	36	4
M-03	-	5
M-04	-	4
<b>M-05</b>	<b>625</b>	<b>127</b>
<b>M-06</b>	<b>44</b>	<b>23</b>



## M-07 : Anschluss an ein Wärmenetz

Programme	Anzahl der in 3 Jahren entschiedenen Dossier (2017 bis 2019)	
	EFH	MFH
M-01	954	614
M-10	311	77
M-16	16	4
M-17	36	4
M-03	-	5
M-04	-	4
M-05	625	127
M-06	44	23
<b>M-07</b>	<b>18</b>	<b>80</b>



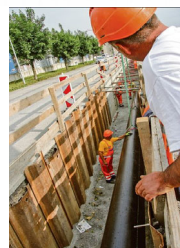
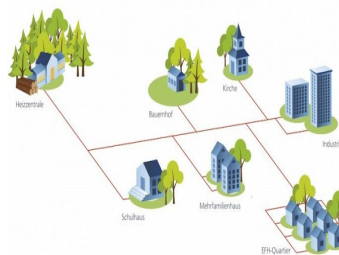
## M-08 : Thermische Solarkollektoranlage

Programme	Anzahl der in 3 Jahren entschiedenen Dossier (2017 bis 2019)	
	EFH	MFH
M-01	954	614
M-10	311	77
M-16	16	4
M-17	36	4
M-03	-	5
M-04	-	4
M-05	625	127
M-06	44	23
M-07	18	80
<b>M-08</b>	<b>48</b>	<b>17</b>



## M-18 : Neubau / Erweiterung Wärmenetz

Programme	Anzahl der in 3 Jahren entschiedenen Dossier (2017 bis 2019)	
	EFH	MFH
M-01	954	614
M-10	311	77
M-16	16	4
M-17	36	4
M-03	-	5
M-04	-	4
M-05	625	127
M-06	44	23
M-07	18	80
M-08	48	17
<b>M-18</b>	<b>5 Wärmenetze</b>	



## Die jährliche Bilanz ist steigend...

Jedes Jahr subventioniert das Wallis im Durchschnitt :

- **400** Teilsanierungen der thermischen Gebäudehülle;
- **100** umfassende Renovationen von Gebäuden (Heizung und Wärmedämmung), vor allem EFH;
- **20** energieeffiziente Neubauten, davon ca. 90 % EFH;
- **3** Holzfeuerungen als Ersatz von fossilen oder elektrischen Heizungen (ohne Fernwärme);
- **250** Wärmepumpen als Ersatz von fossilen oder elektrischen Heizungen, ca. 80% EFH;
- **30** Anschlüsse an Fernwärmenetze mit erneuerbaren Energien;
- **20** thermische Solarkollektoren.

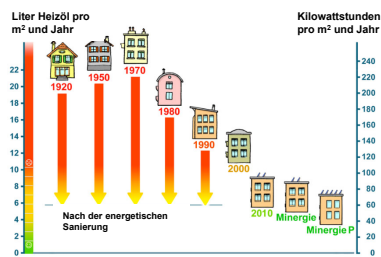
**... aber ungenügend !**

## Der Energiewende muss beschleunigt werden!



## Prioritäre Ziele

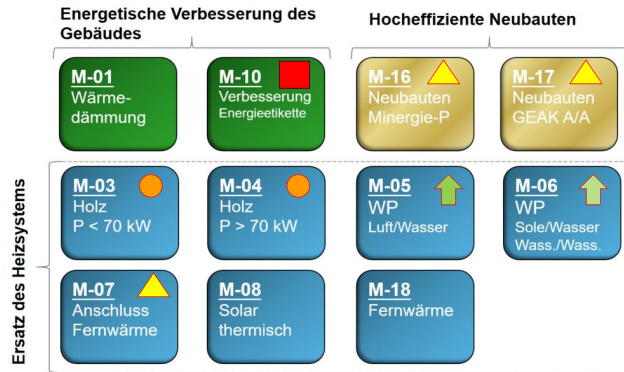
Dämmung der Gebäude



Ersatz der fossilen Heizungsanlagen



## Erhöhung der Finanzhilfen ab 2020



- Erhöhung bis zu 20% für MFH
- ▲ Erhöhung bis zu 30% für EFH und MFH
- Erhöhung bis zu 100% für Gebäude mit EBF > 500m<sup>2</sup>
- ↑ Vereinfachung der Verfahren und Erhöhung bis zu 15%

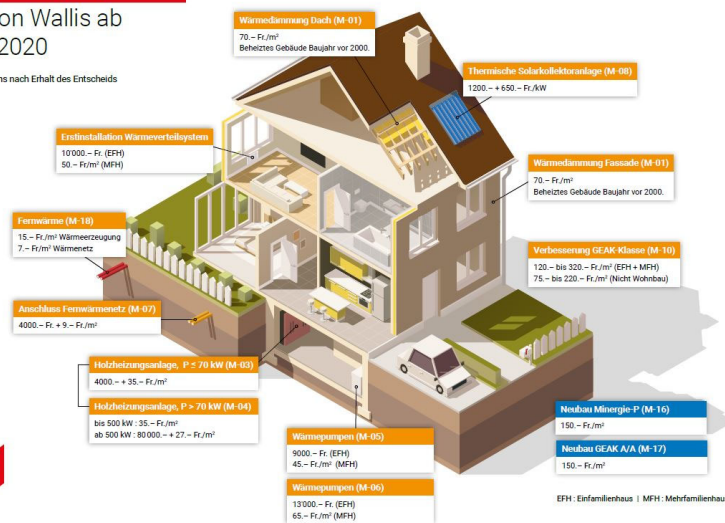
## Neue angepasste Fördersätze ... ab 24. Januar 2020

### Das Gebäudeprogramm

im Kanton Wallis ab  
Januar 2020

Baubeginn frühestens nach Erhalt des Entscheids  
zur Finanzhilfe!

Das Gebäudeprogramm



## Die wichtigsten Änderungen

### M-03

Holz  
P < 70 kW

### M-04

Holz  
P > 70 kW

EBF > 500 m<sup>2</sup>  
Höhe > 800 m.ü.M.

#### M-03

CHF 4'000.- + CHF 35.-/m<sup>2</sup> EBF anstelle von CHF 4'000.- + CHF 15.-/m<sup>2</sup> EBF

Zusatzbeitrag Erstinstallation Wärmeverteilsystem : CHF 50.-/m<sup>2</sup> EBF anstelle von CHF 35.-/m<sup>2</sup> EBF

Max. 40% anstelle von 25% der Gesamtinvestition

#### M-04

Bis 500 kW<sub>th</sub> : CHF 35.-/m<sup>2</sup> EBF anstelle von CHF 20.-/m<sup>2</sup> EBF ; max. CHF 200'000.- pro Gebäude

Ab 500 kW<sub>th</sub> : CHF 80'000.- + CHF 27.-/m<sup>2</sup> EBF anstelle von CHF 12.-/m<sup>2</sup> EBF

Zusatzbeitrag Erstinstallation Wärmeverteilsystem : CHF 50.-/m<sup>2</sup> EBF anstelle von CHF 35.-/m<sup>2</sup> EBF ; max. CHF 200'000.-

Max. 40% anstelle von 25% der Gesamtinvestition



## Die wichtigsten Änderungen

### M-05

WP  
Luft / Wasser

### M-06

WP  
Sole/Wasser  
Wasser/Wasser

#### Einfamilienhaus:

**M-05** : CHF 9'000.- anstelle von CHF 7'000.- f(JAZ)

**M-06** : CHF 10'000.- anstelle von CHF 7'000.- f(JAZ)

Zusatzbeitrag Erstinstallation Wärmeverteilsystem : CHF 10'000.- anstelle von CHF 7'000.- f(JAZ)

Max. 40% anstelle von 35% der Gesamtinvestition

#### Andere Gebäudekategorien:

**M-05** : CHF 45.-/m<sup>2</sup> EBF anstelle von CHF 35.- f(JAZ) ; max. 200'000.- anstelle von CHF 100'000.-

**M-06** : CHF 65.-/m<sup>2</sup> EBF anstelle von CHF 35.- f(JAZ) , max. 200'000.- anstelle von CHF 100'000.-

Max. 40% anstelle von 35% der Gesamtinvestition



## Die wichtigsten Änderungen

### M-07

Anschluss  
Wärmenetz

#### M-07

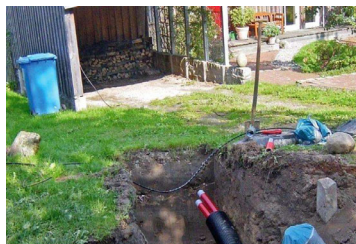
CHF 4'000.- + CHF 9.-/m<sup>2</sup> EBF anstelle von CHF 4'000.- + CHF 7.-/m<sup>2</sup> EBF ; max. CHF 60'000.- anstelle von CHF 40'000.-

Zusatzbeitrag Erstinstallation Wärmeverteilsystem :

Einfamilienhaus: CHF 10'000.- anstelle von CHF 7'000.-

Andere Gebäudekategorien: CHF 50.-/m<sup>2</sup> EBF anstelle von CHF 35.-/m<sup>2</sup> EBF

Max. 40% anstelle von 35% der Gesamtinvestition



## Die wichtigsten Änderungen

### M-10

Verbesserung  
Energieetikette

#### M-10

##### Mehrfamilienhaus:

Verbesserung um 2 Klassen : CHF 120.-/m<sup>2</sup> EBF anstelle von CHF 100.-/m<sup>2</sup> EBF

Verbesserung um 3 Klassen : CHF 180.-/m<sup>2</sup> EBF anstelle von CHF 160.-/m<sup>2</sup> EBF

Verbesserung um 4 Klassen : CHF 220.-/m<sup>2</sup> EBF anstelle von CHF 200.-/m<sup>2</sup> EBF

Verbesserung um 5 Klassen : CHF 260.-/m<sup>2</sup> EBF anstelle von CHF 240.-/m<sup>2</sup> EBF

Verbesserung um 6 Klassen : CHF 320.-/m<sup>2</sup> EBF anstelle von CHF 300.-/m<sup>2</sup> EBF

Zusatzbeitrag Erstinstallation Wärmeverteilsystem : CHF 50.-/m<sup>2</sup> EBF anstelle von CHF 35.-/m<sup>2</sup> EBF

Max. 500'000.- anstelle von CHF 200'000.-

Max. 40% anstelle von 30% der Gesamtinvestition



## Die wichtigsten Änderungen

**M-16**

Neubauten  
Minergie-P

**M-17**

Neubauten  
GEAK A/A

### Einfamilienhaus:

**M-16** : CHF 27'000.- anstelle von CHF 21'000.-

**M-17** : CHF 25'000.- anstelle von CHF 21'000.-

### Mehrfamilienhaus:

**M-16** : CHF 19'000.- pro Wohnung anstelle von CHF 15'000.- ; max. 200'000.- anstelle von CHF 100'000.-

**M-17** : CHF 18'000.- pro Wohnung anstelle von CHF 15'000.- ; max. 200'000.- anstelle von CHF 100'000.-



## Ziele

### ENTWICKLUNG DER FÖRDERANTRÄGE NACH PROGRAMMEN

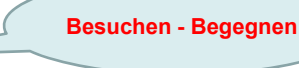



Programme	[Mio Fr.]	Ziele
M-03 M-04	0.2	Verdoppelung der Gesuche für Gebäude > 500 m <sup>2</sup>
M-05 M-06	0.7	15 zusätzliche Gebäude > 800 m <sup>2</sup>
M-07	0.3	15 zusätzliche Gebäude > 800 m <sup>2</sup>
M-10	1.9	30% mehr Gesamtanierungen von grösseren Gebäuden
M-16 M-17	0.4	Verdoppelung der Gesuche für Gebäude > 800 m <sup>2</sup>
<b>Total</b>	<b>3.5 Mio</b>	



## Projekt erneuerbarheizen

### Programm lanciert von EnergieSchweiz

#### Ziele :

- **private Eigentümer** begleiten, die ihre Heizungsanlage ändern möchten; 
- eine professionelle, **neutrale Beratungsstelle** für Einfamilienhäuser und kleine Gebäude zu schaffen; 
- die **Energieeffizienz fördern**; 
- gemeinsam die **geeignetste Lösung für den Umstieg** von fossilen Brennstoffen auf erneuerbare Energien finden. 

## Projekt erneuerbarheizen

Um die Nutzung erneuerbarer Energien zu fördern und die privaten Eigentümer frühzeitig zu sensibilisieren, **sieht der Kanton vor** :

- die Zusammenarbeit mit EnergieSchweiz **zur Umsetzung des Programms auf kantonalem Gebiet**;
- die Koordination **mit den Berufsverbänden** für die Einführung des Aktionsplans;
- in den Budgets 2020 und 2021 einen Finanzrahmen zur **Förderung von Anreizberatungen für Hausbesitzer**.

**Im Frühling 2020 sollten die ersten Anreizberatungen im Wallis angeboten werden!**

## Ein Impuls für unsere Wirtschaft! 10 Milliarden Investitionen in 20 Jahren

Zwischen 2015 und 2035 :

- ▲ 5 Milliarden Franken für die Isolation des Gebäudeparks
- ▲ 2 Milliarden Franken für Photovoltaik-Anlagen
- ▲ 1 Milliarde Franken für Wärmepumpen
- ▲ 0.25 Milliarden Franken für Fernwärmenetze
  
- ▲ Größenordnung gesamthaft:
  - 10 Milliarden Franken Investitionen
  - 500 Millionen Franken pro Jahr - 2.7% des BIP 2017



*«Egal wie weit Sie gehen, egal wie hoch Sie klettern, Sie müssen mit einem ersten Schritt beginnen....»*

Shitao (1642-1708)



# Danke für Ihre Aufmerksamkeit !

Die Informationen zu den Förderprogrammen finden Sie unter:

<https://www.vs.ch/web/sefh/programmes-de-promotion/aides-financieres>

<https://www.leprogrammebatiments.ch>