

Bilan carbone et pistes d'actions du canton du Valais

Christel Dischinger, déléguée à la durabilité



Bilan des gaz à effet de serre (GES)

1. Identifier les activités émettrices

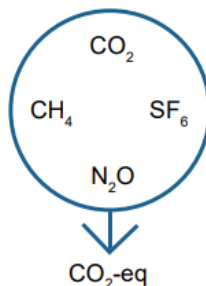
Direct

Bûler des combustibles
Fermentation entérique (cheptel)
Réactions chimiques (ciment, etc.)
...

Indirect

Acheter des produits et des services qui ont été responsables d'émissions

2. Modéliser



3. Comprendre et agir

D'où viennent les émissions ?

Comment les réduire drastiquement ?

= Plan de mesures



Bilan des gaz à effet de serre (GES)

- ▲ Deux documents élaborés par un bureau d'experts externe
 - Bilan des GES du canton du Valais
 - Bilan des GES de l'administration cantonale valaisanne
- ▲ Périmètre des études

Périmètre	Volume d'émissions	Leviers d'action des autorités cantonales
Administration cantonale	+	+ + +
Valais (yc habitants + entreprises)	+ + +	+ +

Bilan des gaz à effet de serre (GES)

- ▲ Les émissions directes et indirectes ont été considérées

Émissions directes	Autres émissions Indirectes / Énergie grise / Extra-territoriales
Émissions dans les machines de l'État. <i>ex: combustion d'essence ou de mazout</i>	Émissions résultant des activités de l'administration mais émises par d'autres acteurs. <i>ex: achat du matériel informatique ou de produits alimentaires</i>
Émissions ayant lieu sur le territoire valaisan. <i>ex: Unité d'Incineration d'Ordures Ménagères (UIOM)</i>	Émissions ayant lieu en dehors du Valais. <i>ex: raffinage du diesel, ciment</i>

Méthodologie : GHG Protocol Community-Scale - data 2019

+Vision globale complète et transparents. Approche cycle de vie.

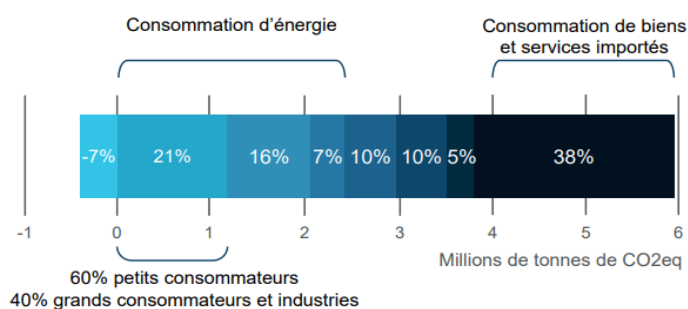
+Modulable : les émissions directes sont identifiées. On peut poser des mesures et objectifs différenciés.

Bilan des gaz à effet de serre (GES)



Bilan des gaz à effet de serre (GES)

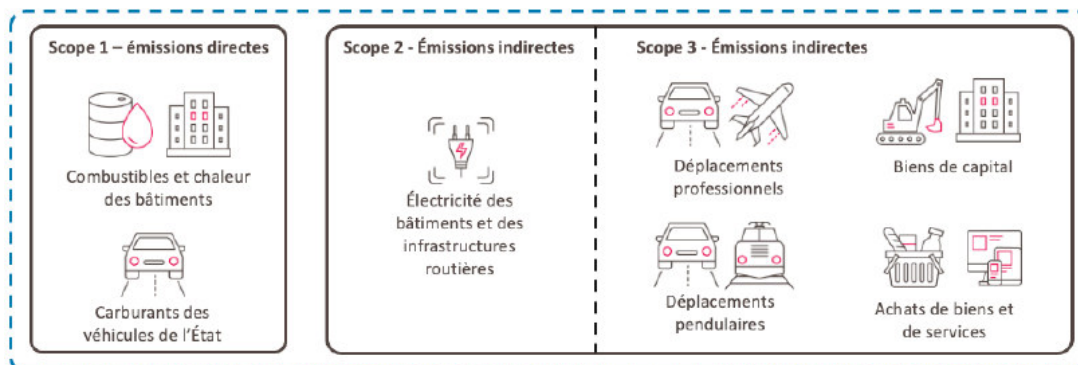
- ▲ Total d'émissions de 5.5 millions de tonnes de CO₂eq, soit 16.2 tonnes par an par habitant.
- ▲ Plus de la moitié sont des émissions indirectes.



Bilan des GES de l'administration cantonale

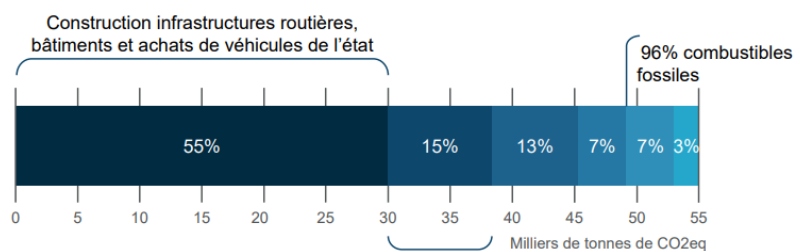
- ▲ Services de l'administration, écoles, pouvoir judiciaire, Parlement
- ▲ Environ 50'000 t CO₂eq / an

Bilan de l'administration cantonale du Valais



Bilan des GES de l'administration cantonale

- ▲ Contribution de chaque catégorie au bilan total de l'administration cantonale



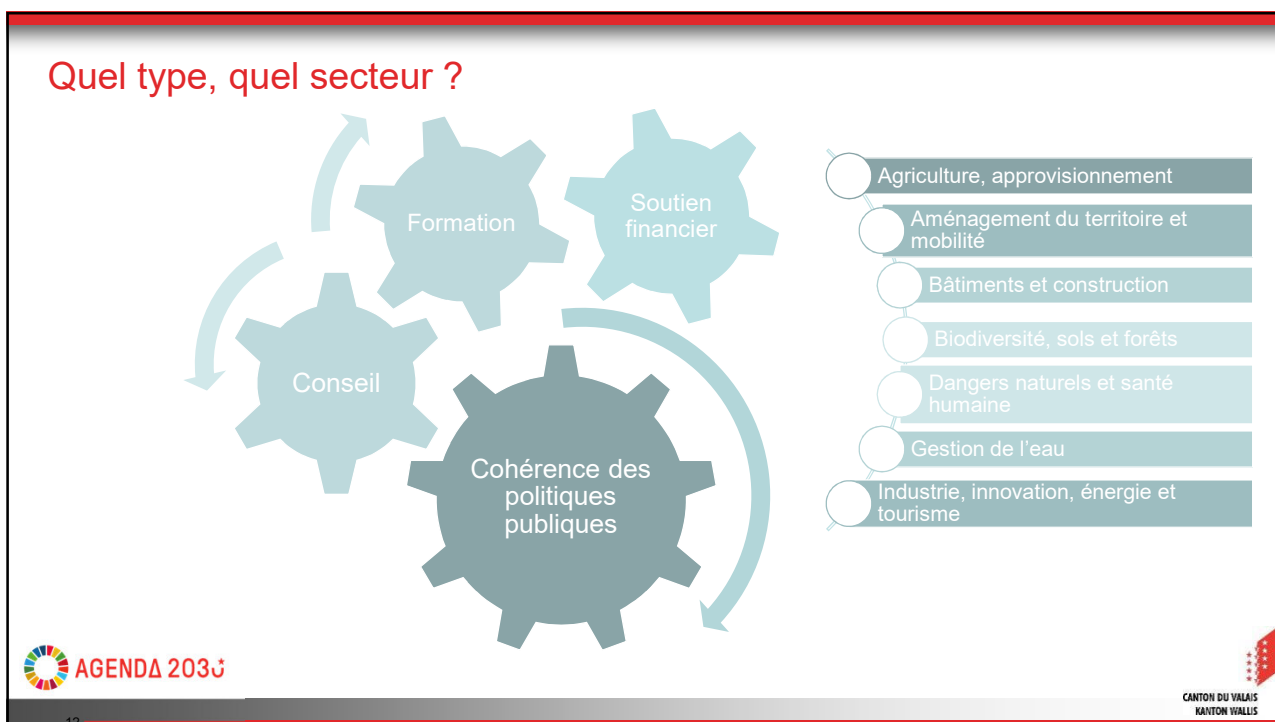
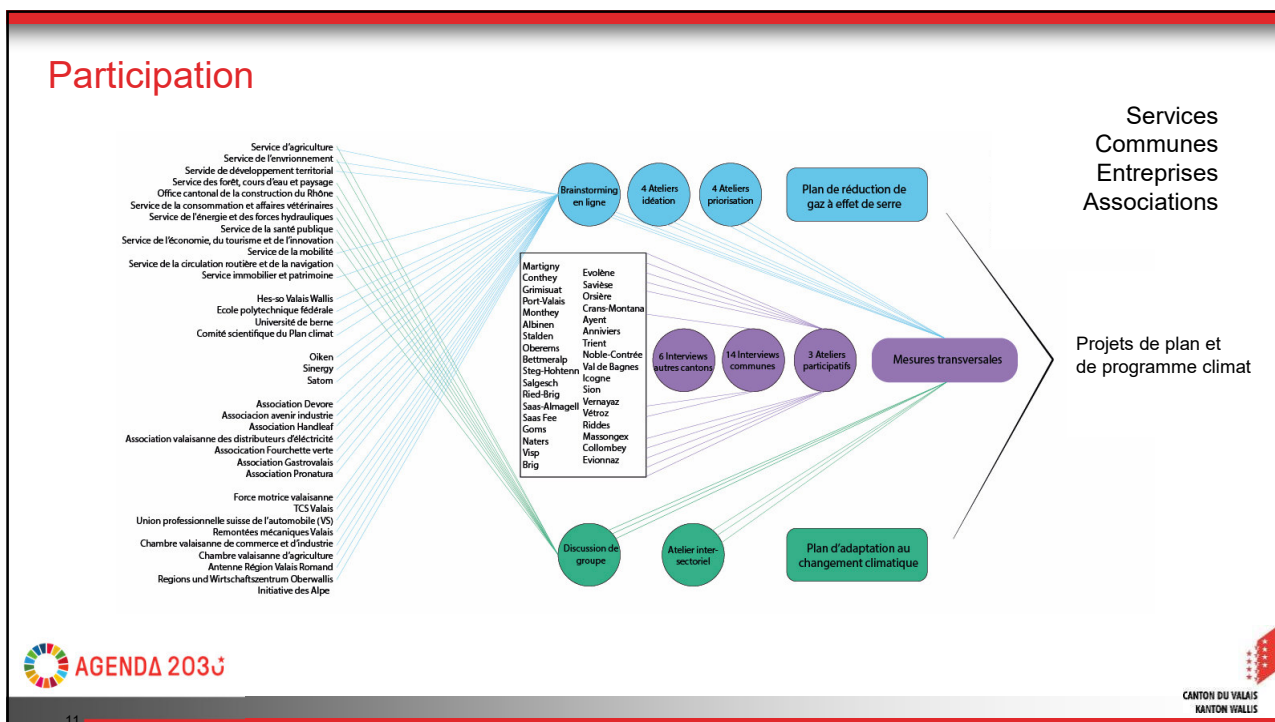
Scope 1 & 3
= 1'000 tour du monde
= 4'000 GVA-JFK

- 55% Biens de capitaux
- 15% Déplacement professionnels
- 13% Déplacement pendulaires
- 7% Chauffage des bâtiments
- 7% Achats de bien et services
- 3% Électricité

Pistes d'actions

Ce n'est pas une page blanche

Mais ce n'est pas suffisant

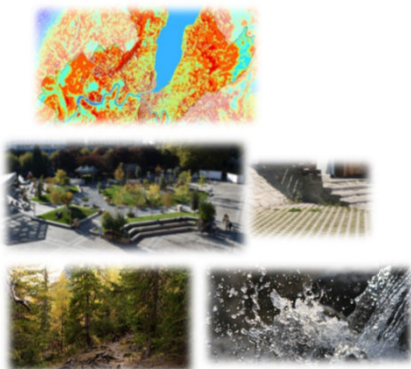


Propositions d'actions sur le territoire

Soutien



Aux communes



Au milieu agricole



Aux entreprises



Pour la formation aux métiers de demain



Propositions d'actions au sein de l'administration

Différentes échelles

Etat du Valais

Département

Service/office

Employées et employés

Conditions cadres

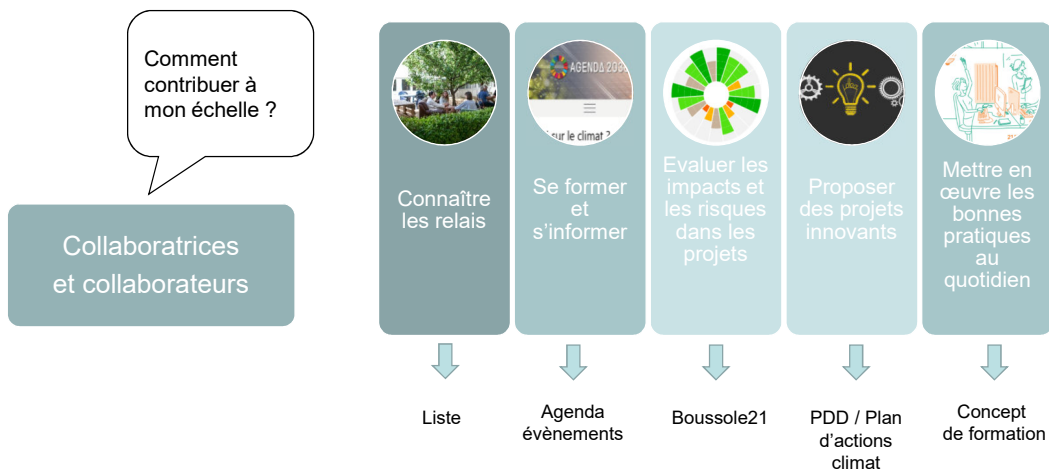
Mesures liées aux services centraux :
ex. rénovation des bâtiments

Formation et sensibilisation à l'interne

Réflexe climat : évaluation des impacts
et risques (exemple: marchés publics)

....

Pistes d'actions pour les collaboratrices et collaborateurs



En savoir plus

www.vs.ch/climat



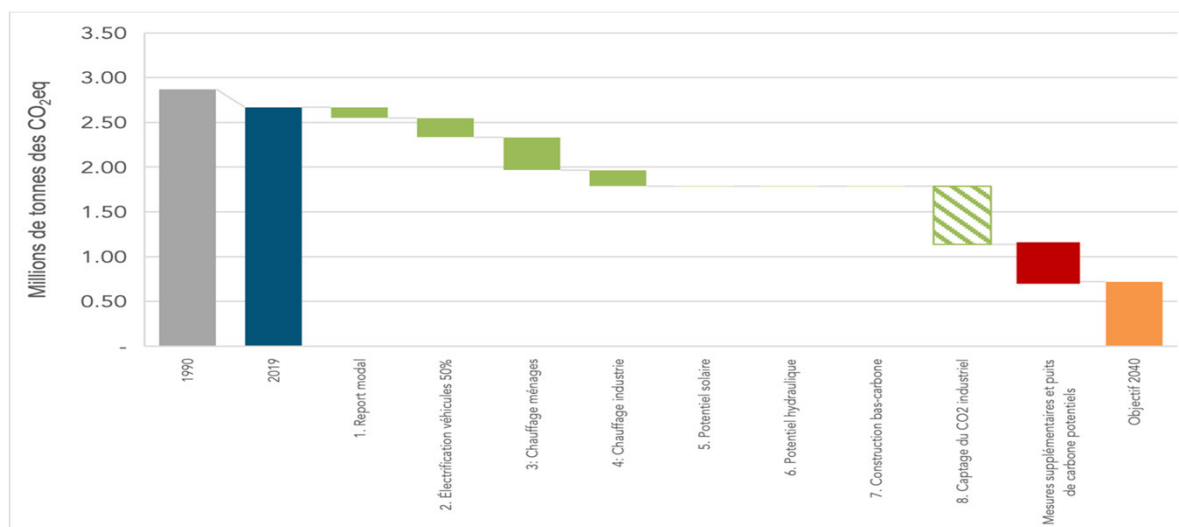
www.monplanclimat.ch



Réseaux sociaux Agenda 2030



Trajectoires de réduction



 AGENDA 2030

CANTON DU VALAIS
KANTON VALAIS

17



Qu'est-ce qui nous rend vraiment heureux?

Merci!